

MACORA 86

VIDA REDONDA.

CHOLUL.....ALTABRISA.



NOORD

DESARROLLOS INMOBILIARIOS®

Marcamos el rumbo
de tu **inversión inmobiliaria**.

240mil m²
desarrollados

20mil m² de
entornos verdes

147 familias que
viven en equilibrio

4 comunidades
100% planeadas

MADERO54
Natural
Boutique
Houses


PALTA
I 5 2

MACORA 86
VIDA RESONDA.
CHOLUL ALTABRISA.


ZENSIA
PARQUE RESIDENCIAL

TEMOZÓN | CHOLUL | ALTABRISA | CONKAL

Bienvenido al Norte de Mérida.

Buscamos en cada uno de nuestros proyectos el equilibrio entre lo urbano, lo humano y lo natural. Comprometidos con el medio ambiente integrando innovación y sustentabilidad a nuestros proyectos. Esto nos permite crear desarrollos con la mejor calidad, ubicación, diseño, estilo y profesionalismo para lograr el bienestar de los residentes. Noord significa Norte, zona donde se desarrollan nuestros proyectos.

El Norte Marca el Camino.



Plusvalía Garantizada.

Desarrollos ubicados en la zona con mayor crecimiento en toda la ciudad de Mérida. Invierte y obtén un rendimiento aproximado de hasta 1.5% mensual.



Cumplimiento.

Recibe tu propiedad en tiempo y forma.



Seguridad.

Todas nuestras Privadas cuentan con el distintivo "Condominio Sano", sumado a seguridad y vigilancia 24/7.

UNA EMPRESA DE

OSROCA
CORPORATIVO


 **25**

desarrollos construidos
y comercializados.

 **39,060**

habitantes en nuestros
desarrollos (Dic, 2021)

 **10,015**

casas comercializadas
(Dic, 2021)

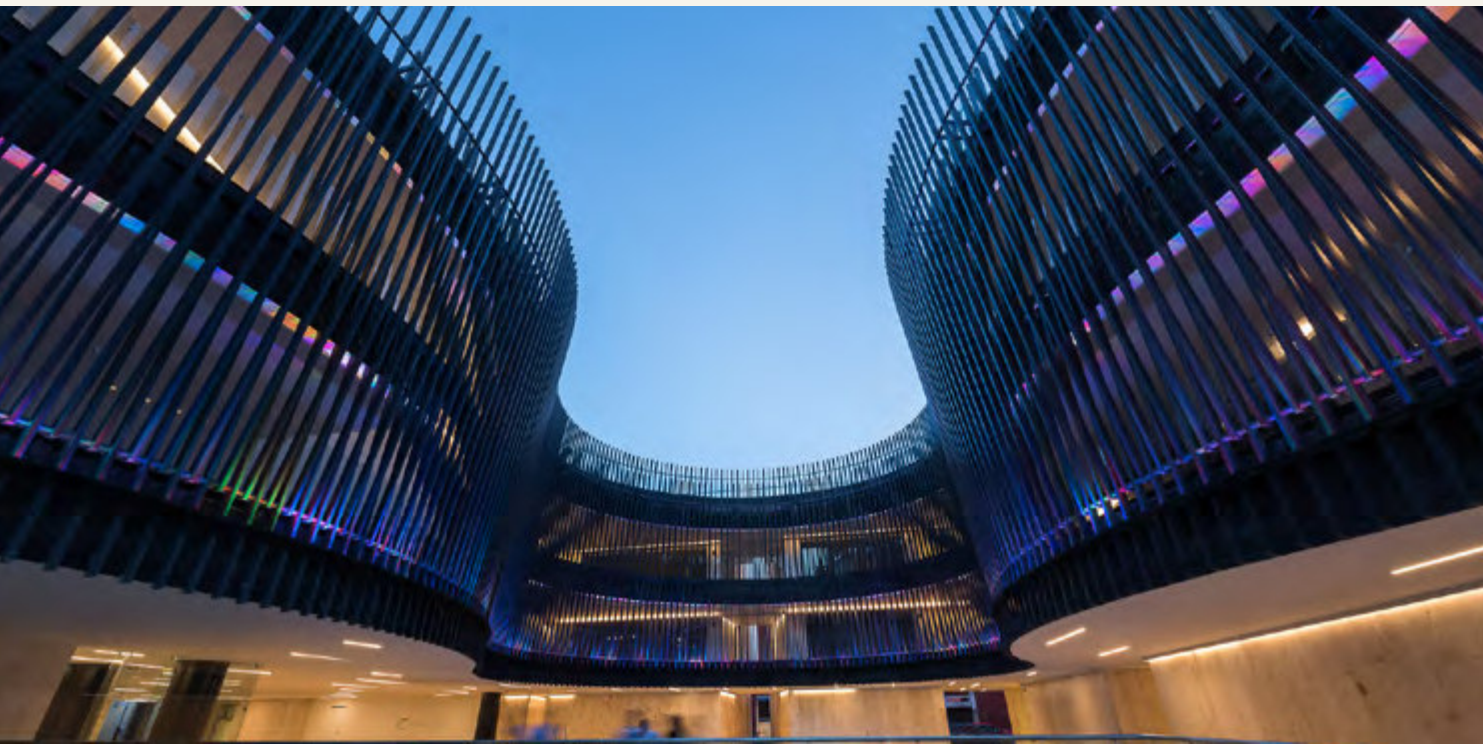


VIVIR EN MÉRIDA

LA CIUDAD MÁS SEGURA DE MÉXICO

Las necesidades de la creciente ciudad de Mérida están empujando la arquitectura y la planeación urbanística hacia nuevos horizontes. Es por esto que cada día vemos nacer el diseño y construcción de nuevos edificios y desarrollos que convertirán a la capital yucateca en **la ciudad más cosmopolita del sureste mexicano.**

Mérida se ubica como la sexta ciudad con un mayor número de centros comerciales. Cada vez más empresas transnacionales y corporativos globales ponen sus ojos en esta capital del sureste mexicano, lo que abre muchas y nuevas oportunidades laborales.



Una ciudad que ofrece un gran número de opciones culturales y recreativas como son:

- Teatros
- Museos
- Parques
- Zoológicos
- Pueblos cercanos
- Eventos culturales
- Tradiciones y fiestas
- Zonas arqueológicas
- Cenotes

Cuenta con el Aeropuerto Internacional de la Ciudad que comunica al estado nacional e internacionalmente, además las tradiciones, paisajes, comida, servicios y sobre todo, la calidez humana, te harán vivir una de las experiencias de vida más placenteras.



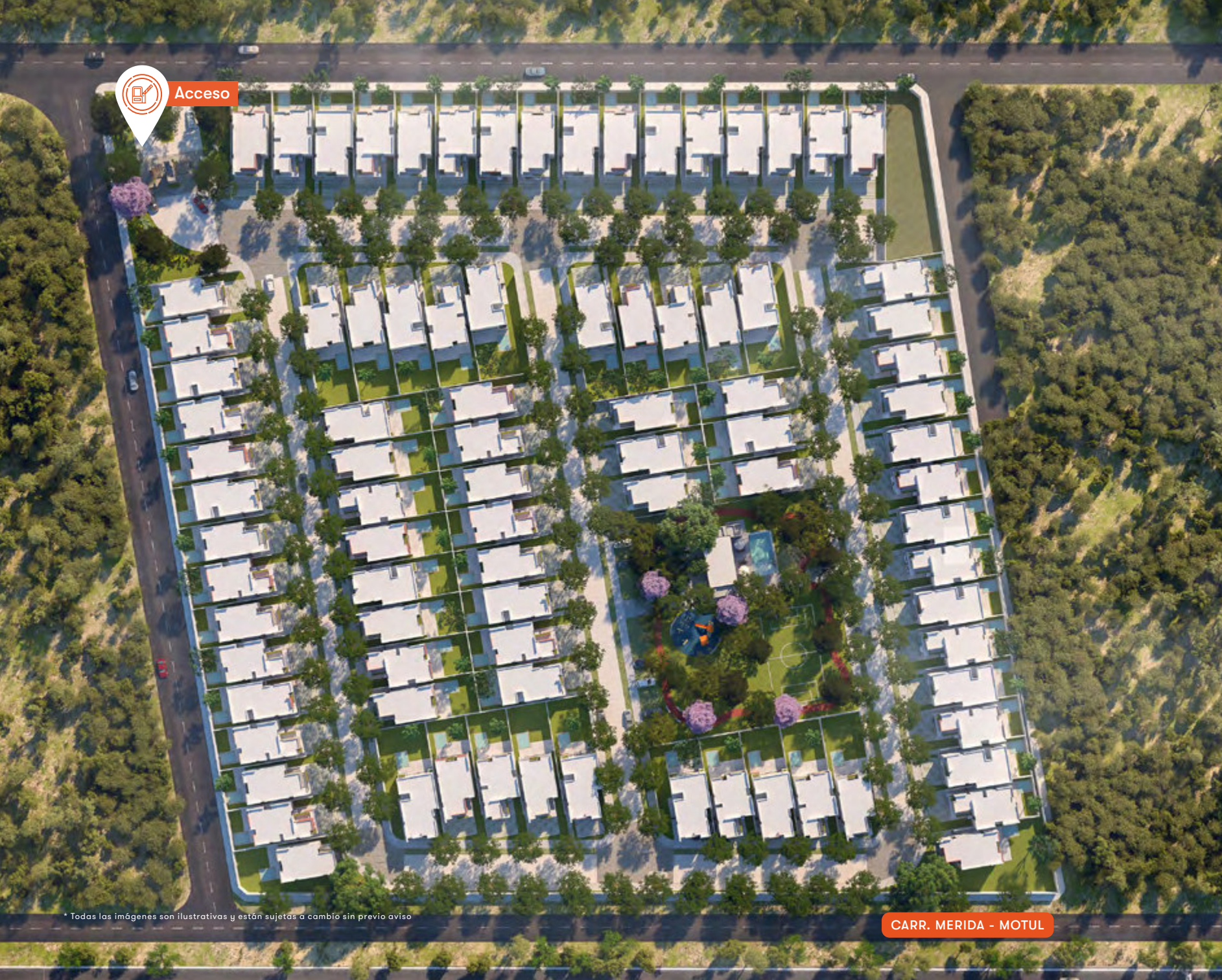
EXCLUSIVA ZONA NORTE

Macora 86° está ubicado al Norte de la ciudad en la exclusiva zona de **Altabrisa**. Con una conectividad envidiable, se crea un entorno urbano y armonioso que brinda opciones residenciales premium, educación de la más alta calidad, los mejores centros comerciales y todo tipo de servicios.

Con una cercanía envidiable al Periférico Manuel Berzunza, **Macora 86°** representa un estilo de vida conectado, relajado y con alta plusvalía.

Macora 86° **Vida Redonda**






NUEVO RESIDENCIAL URBANO

Una comunidad moderna, sostenida en un equilibrio renovador, entre la paz de un hogar y el fluir de la ciudad. Enraizada en la calma fresca de una tierra joven, mira hacia el horizonte de la **comodidad, diversión y seguridad de Altabrisa**. Y compone así, en su conjunto, una forma de vida integral, una **vida redonda**.



88

RESIDENCIAS



6

AMENIDADES DE LUJO

MACORA 86
VIDA REDONDA.
CHOLUL.....ALTABRISA.

UBICACIÓN IDEAL

Porque lo que más nos importa, es que tú y tu familia puedan desarrollarse en un entorno integral, **Macora 86°** cuenta con una estratégica ubicación a minutos de diversos servicios y zonas de entretenimiento de la más alta calidad en la ciudad de Mérida.

CHOLUL....ALTABRISA



VIDA REDONDA



Shopping Malls

- Plaza Altabrisa
- Uptown
- Plaza La Isla
- Liverpool
- The Harbor



Convenience stores

- Oxxo
- 7 Eleven
- Go Mart



Supermarkets

- Super Aki
- Soriana Híper
- Walmart
- Costco



Universidades

- U. Modelo - UVM
- U. Marista - UNID
- U. Patria - UADY



Hospitales de Alto Nivel

- Star Médica
- CÉNIT Medical Center
- Hospital Regional de Alta Especialidad
- Hospital Faro



Fitness & Sport Clubs

- Marlines Natación
- UP Fitness
- MGYM Muscle
- Club Sportway
- Smart Fit
- Anytime Fitness



Restaurantes y Cafés

- Il Piattino - Toks
- Volta Café - 100% Natural
- P.F. Chang's - Lapa Lapa
- Italianni's - Starbucks
- Sanborns - Boston's
- Luciano - Friday's
- Viejo Molino - Chili's





UN DESARROLLO PRIVILEGIADO

La **VIDA REDONDA** fluye también dentro de esta lujosa privada residencial, **Macora 86°** está equipada con diversas amenidades que facilitarán tu día a día y brindarán una alta calidad de vida para tu familia.



Vigilancia
24/7



Control
de acceso



Barda
perimetral
con cerca
electrificada



ENTORNO RODEADO DE NATURALEZA

COMODIDAD Y BIENESTAR



EQUIPAMIENTO Y SEGURIDAD

- Ⓐ Adopasto
- Ⓑ Concreto hidráulico
- Ⓒ Áreas verdes





AMENIDADES

LUJO, SEGURIDAD Y TRANQUILIDAD



Piscina



Área de
juegos



Pista de
jogging



Terraza



Jardín
multiusos



Cancha de
pádel



RELÁJATE, SUEÑA Y DISFRUTA

Con los espacios amplios que brindan tranquilidad y armonía en una atmósfera natural rodeada de bella vegetación con sus más **exclusivas amenidades** creadas para darte los mejores momentos y compartir dentro de un espacio lujoso y natural.





RESIDENCIAS DE LUJO

2 MODELOS | 2 NIVELES





MODELO A1

Terrenos desde: **264 m²**

Construcción: **207.31 m²**



2 niveles



Recibidor de
doble altura



3 recámaras y
cuarto de servicio

VARIACIÓN DE MODELO

Dependiendo de la ubicación del lote*



Espacio para
2 autos



Cisterna



Biodigestor



Presurizador





PLANTA BAJA

- Cochera para 4 autos*
(techada para 2 autos)
- Recibidor con doble altura
- Cocina
- Sala-Comedor
- Baño de visitas
- Cuarto de servicio y lavado con baño
- Pasillo de servicio
- Bodega



PLANTA ALTA

- Vestíbulo
- Recámara principal con
área para clóset-vestidor,
baño y balcón
- Recámara 1 con área para
clóset y baño
- Recámara 2 con área para
clóset y baño

* Todas las imágenes son ilustrativas y están sujetas a cambio sin previo aviso

Recibidor doble altura



MODELO A1



* Todas las imágenes son ilustrativas y están sujetas a cambio sin previo aviso



Sala, comedor y cocina

Cocina interior



MODELO A1

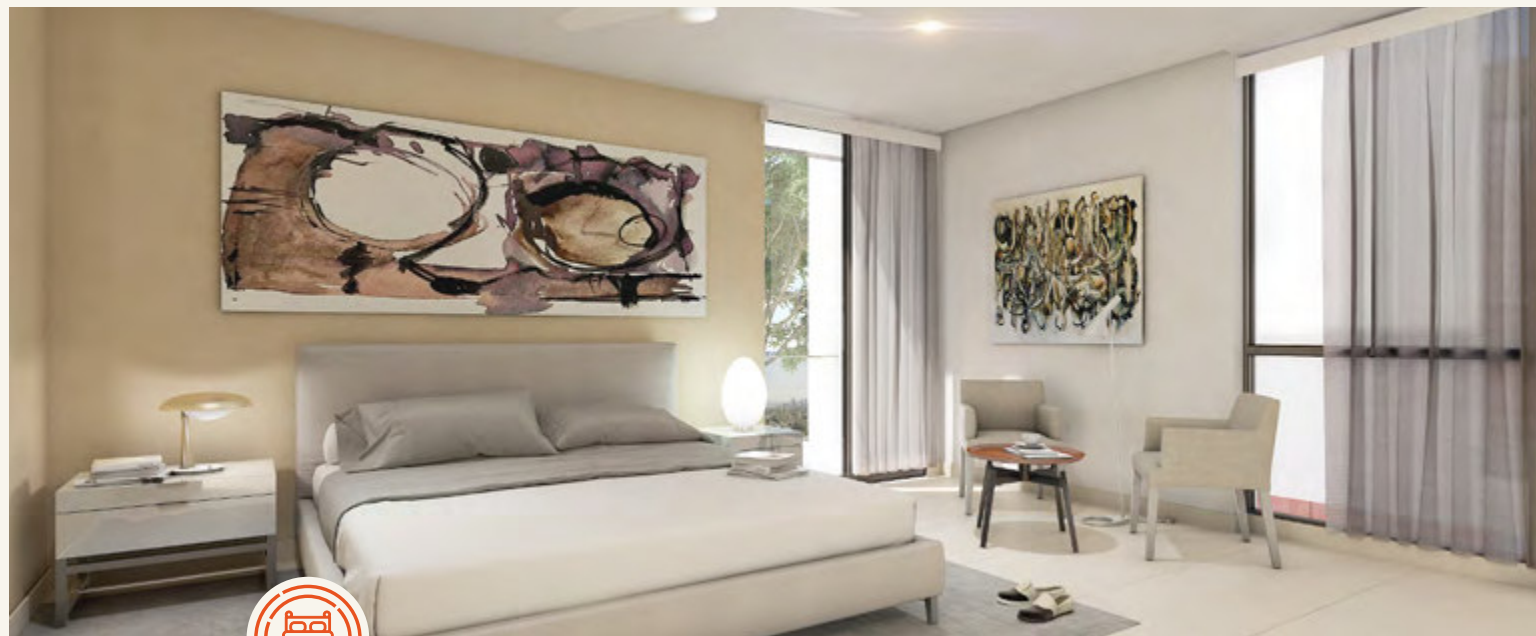


Patio y piscina**



* Todas las imágenes son ilustrativas y están sujetas a cambio sin previo aviso
**Adicional con costo extra

Recámara principal





MODELO C1

Terrenos desde: **261 m²**
Construcción: **241.59 m²**



2 niveles



Recibidor de
doble altura



Family room



4 recámaras y
cuarto de servicio

VARIACIÓN DE MODELO

Dependiendo de la ubicación del lote*



Espacio para
2 autos



Cisterna



Biodigestor



Presurizador





PLANTA BAJA

- Cochera para 2 autos
- Recibidor con doble altura
- Cocina
- Sala
- Comedor
- Baño de visitas
- Recámara de visitas con área para clóset y baño
- Cuarto de servicio con baño y área de lavado
- Patio de tendido
- Área para basura
- Patio posterior
- Bodega



PLANTA ALTA

- Family room
- Recámara principal con área para clóset-vestidor y baño
- Recámara 2 con área para clóset y baño
- Recámara 2 con área para clóset - vestidor y baño
- Recámara 3 con área de closet y baño

* Todas las imágenes son ilustrativas y están sujetas a cambio sin previo aviso

Recibidor doble altura



* Todas las imágenes son ilustrativas y están sujetas a cambio sin previo aviso



Comedor y cocina

Sala



MODELO C1



Patio y piscina**



* Todas las imágenes son ilustrativas y están sujetas a cambio sin previo aviso
**Adicional con costo extra

Recámara principal





* Todas las imágenes son ilustrativas y están sujetas a cambio sin previo aviso

ADICIONALES

CON COSTO EXTRA

.....

- Piscina y terraza posterior

- Carpintería en clósets y cocina

- Aire acondicionado en recámaras,
sala y comedor

- Ventiladores en techo de recámaras,
family room y comedor

NO INCLUYE

- Canceles de baño

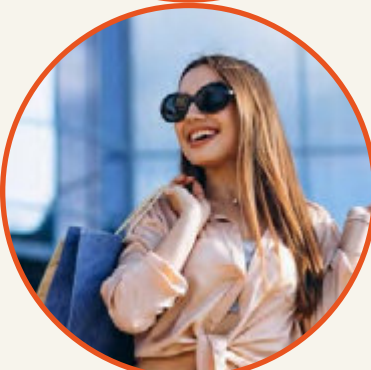
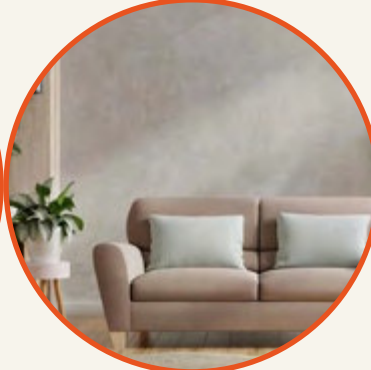
- Electrodomésticos

- Carpintería alacena

- Tanque de gas

- Boiler





MACORA 86
VIDA REDONDA.
CHOLUL.....ALTABRISA.