

 19 ELYSIAN 90

ARQUITECTURA POR:  
gsarch

DESARROLLADO POR:  
 CADU  
RESIDENCIAL

Impulsora  
GOMAL

ASESORADO POR:  
 ROD  
RTK



NO ES *LO*  
*MISMO* HABITAR,  
*QUE VIVIR*



# EN EL CORAZÓN *DE LA CIUDAD*



# EL ESPACIO QUE *LO TIENE TODO*

- 2 PISOS DE LOCALES COMERCIALES
- 3 NIVELES DESTINADOS A OFICINAS CORPORATIVAS
- 18 PISOS DE DEPARTAMENTOS



OFFICES · LIVING · RETAIL · LEASABLE





LOBBY DEPARTAMENTOS



LOBBY OFICINAS



# VIVE EN GRANDE *AMENIDADES*

## NIVEL 4

OFFICES. LIVING. RETAIL. LIFESTYLE.





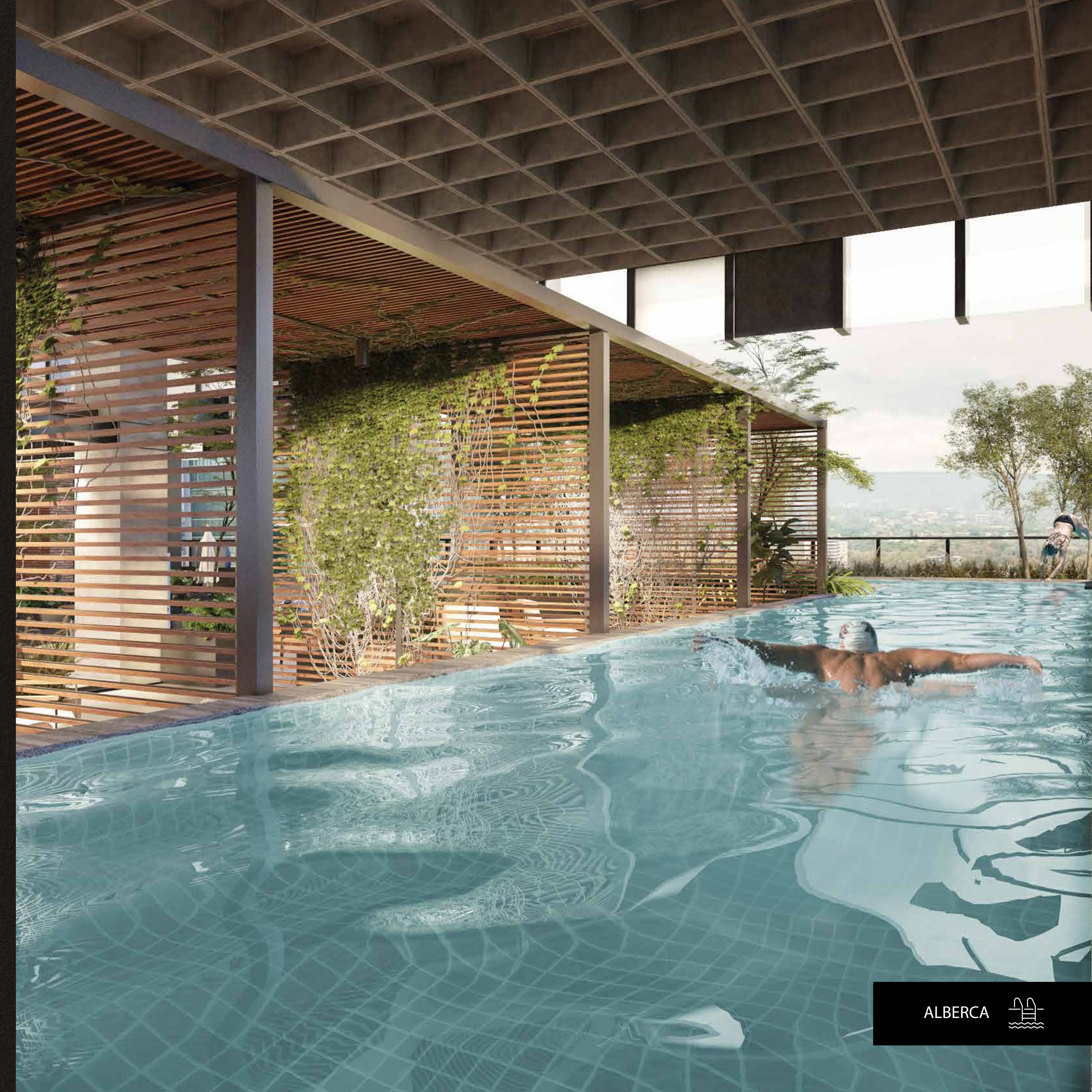
# NIVEL 19



CO - WORKING



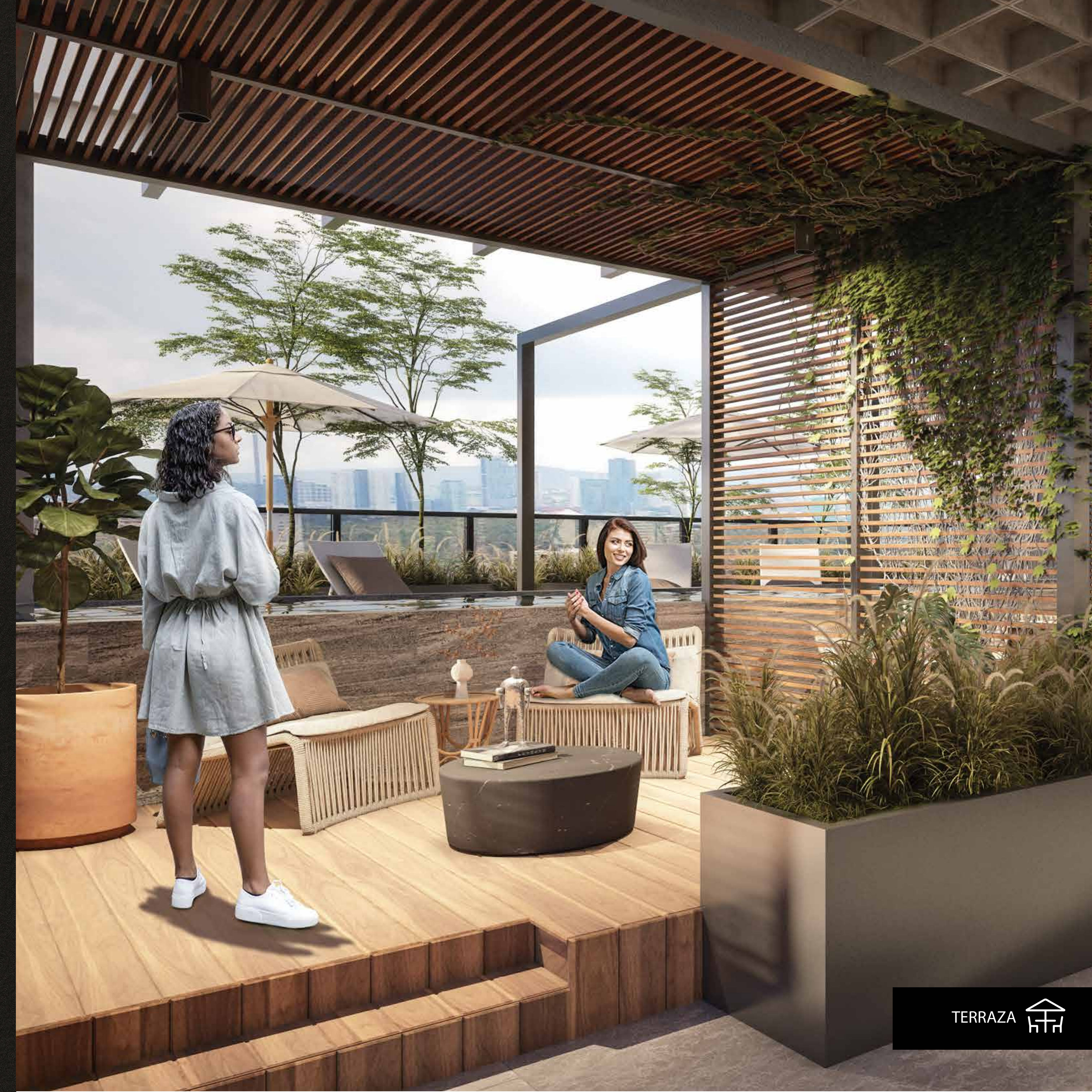








ÁREA INFANTIL



TERRAZA





**CHALLENGE YOUR LIMITS**  
YOU CAN'T FINISH WHAT YOU HAVEN'T STARTED.

**KEEP GOING. IT GETS BETTER WHEN YOU WANT TO STOP, GO FARTHER.**

**EXCUSES DON'T BURN CALORIES**  
GYMAHOLIC

GIMNASIO FUNCIONAL Y EXTERIOR





 SPORTS BAR



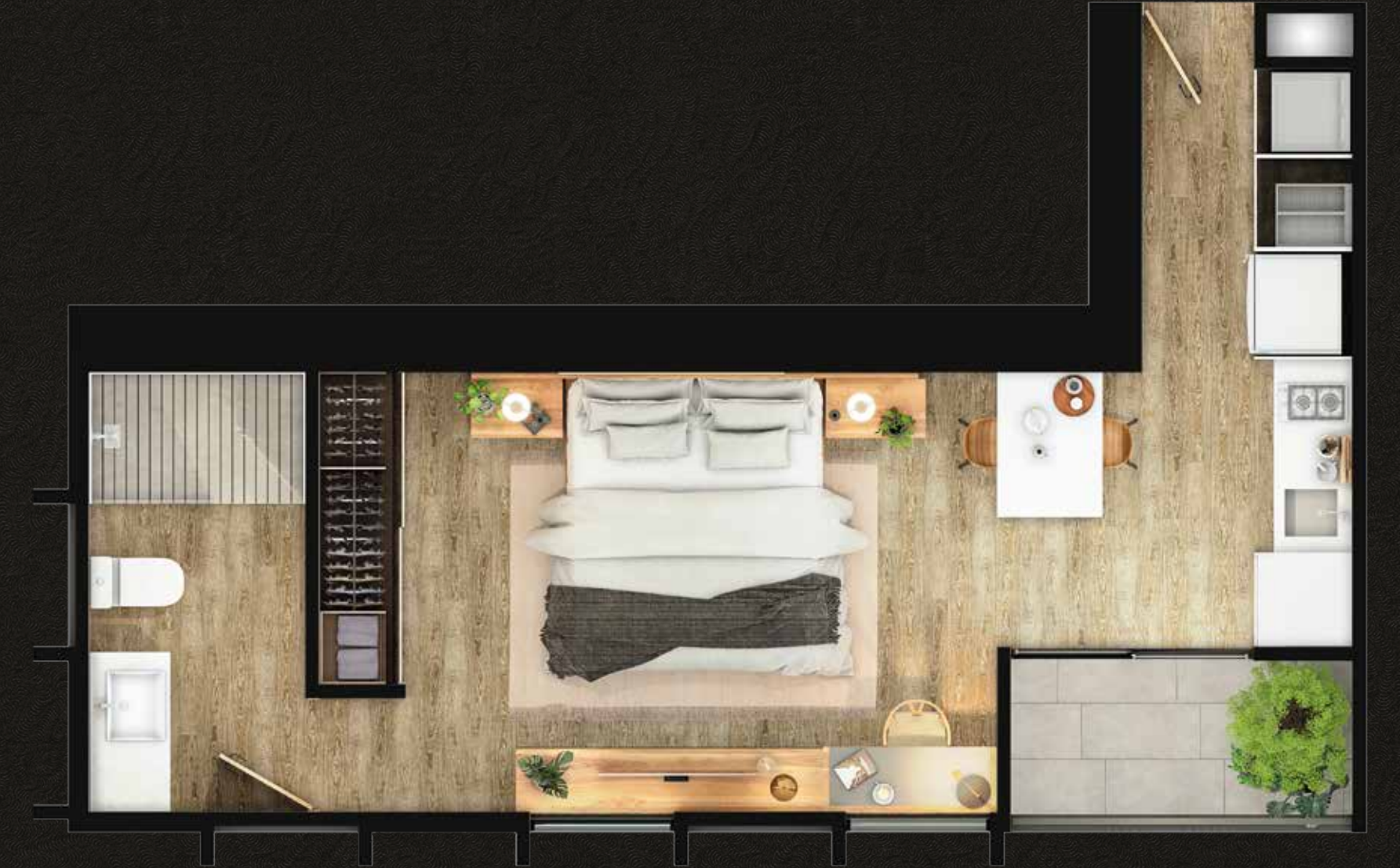
TERRAZA / PET PARK 



# BIENVENIDO A CASA *DEPARTAMENTOS*

## DEPARTAMENTO A *40 MT2*

- 1 RECÁMARA
- 1 BAÑO
- COCINA
- ZONA DE LAVADO
- 1 CAJÓN DE ESTACIONAMIENTO



OFFICES . LIVING . RETAIL . RESTAURANT . FITNESS . SPA . GYM . CLUBHOUSE .



# DEPARTAMENTO B

50 MT<sup>2</sup>

- 1 RECÁMARA
- 1 BAÑO
- SALA COMEDOR
- COCINA
- ZONA DE LAVADO
- 1 CAJÓN DE ESTACIONAMIENTO



# DEPARTAMENTO C1

63 MT<sup>2</sup>

- 1 RECÁMARA
- 1 BAÑO CON VESTIDOR
- ½ BAÑO
- COCINA
- SALA COMEDOR
- ZONA DE LAVADO
- 1 CAJÓN DE ESTACIONAMIENTO



OFFICES. LIVING. RETAIL. LIFESTYLE.



OFFICES. LIVING. RETAIL. LIFESTYLE.



# DEPARTAMENTO C2

65 MT<sup>2</sup>

- 1 RECÁMARA
- 1 BAÑO CON VESTIDOR
- ½ BAÑO
- SALA COMEDOR
- ESTUDIO
- COCINA
- ZONA DE LAVADO
- 1 CAJÓN DE ESTACIONAMIENTO



# DEPARTAMENTO D

75 MT<sup>2</sup>

- 1 RECÁMARA PRINCIPAL
- CON BAÑO Y CLOSET
- 1 RECÁMARA SECUNDARIA
- CON BAÑO Y CLOSET
- SALA COMEDOR
- COCINA
- ZONA DE LAVADO
- 1 CAJÓN DE ESTACIONAMIENTO



OFFICES. LIVING. RETAIL. LIFESTYLE.



OFFICES. LIVING. RETAIL. LIFESTYLE.





# DEPARTAMENTO E

80 MT<sup>2</sup>

- 1 RECÁMARA PRINCIPAL CON BAÑO Y CLOSET
- 1 RECÁMARA SECUNDARIA CON BAÑO Y CLOSET
- SALA COMEDOR
- COCINA
- ZONA DE LAVADO
- 2 CAJONES DE ESTACIONAMIENTO



# DEPARTAMENTO F

104 MT<sup>2</sup>

- 1 RECÁMARA PRINCIPAL CON BAÑO Y CLOSET
- 1 RECÁMARA SECUNDARIA CON BAÑO Y CLOSET
- 1 RECÁMARA SECUNDARIA CON CLOSET
- SALA
- COMEDOR
- COCINA
- ½ BAÑO
- ZONA DE LAVADO
- 2 CAJONES DE ESTACIONAMIENTO







## ACCESOS

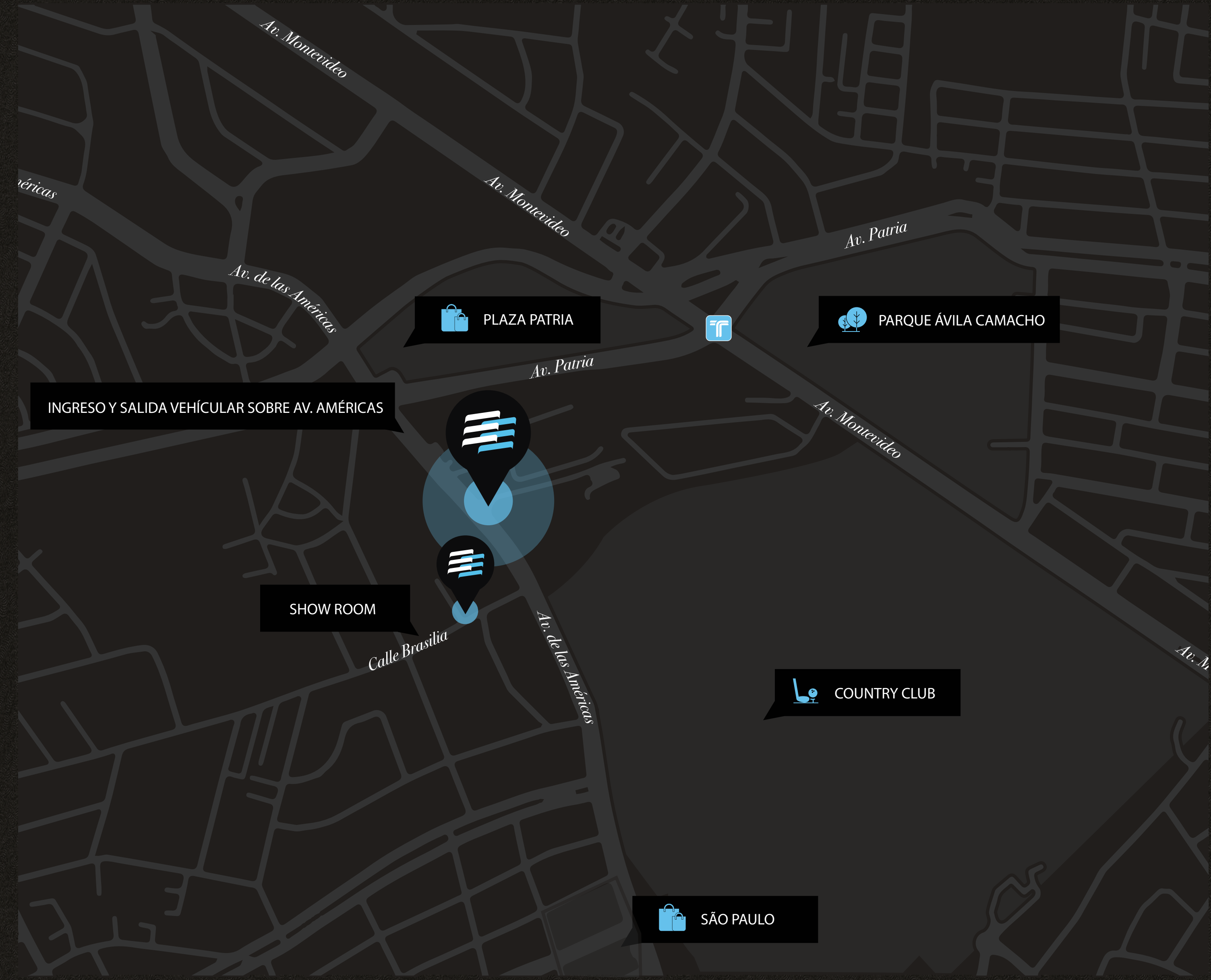
- INGRESO Y SALIDA VEHÍCULAR SOBRE AV. AMÉRICAS.
- CIRCUITO INTERIOR EN PLANTA BAJA PARA ACCESO A VEHÍCULOS DE PASO.
- CAJONES DE ESTACIONAMIENTO.
- CICLOPUERTOS ABIERTOS AL PÚBLICO EN PLANTA BAJA.
- ESTACIONAMIENTO EN SÓTANOS.
- LOBBY DE OFICINAS, LOBBY PARA LOS DEPARTAMENTOS
- ÁREAS DE SERVICIOS GENERALES QUE DARÁN INGRESO PEATONAL Y A LOS USUARIOS DEL EDIFICIO.
- 2 ELEVADORES TRANSFER DEL SÓTANO Y 2 ELEVADORES PARA EL USO DE LAS OFICINAS.





# ELYSIAN EL LUGAR PERFECTO PARA VIVIR

## UBICACIÓN







19

# ELYSIAN

90

ARQUITECTURA POR:

gsarch



DESARROLLADO POR:

CADU  
RESIDENCIAL

Impulsora  
GOMAL

ASESORADO POR:

ROD  
RIK