



## 5 HABITACIONES

- 2 habitaciones con 2 camas (queen size).

- 2 habitaciones con cama "canguro" (queen y matrimonial abajo cada una).

- 1 habitación con litera de 3 camas (queen, matrimonial e individual).



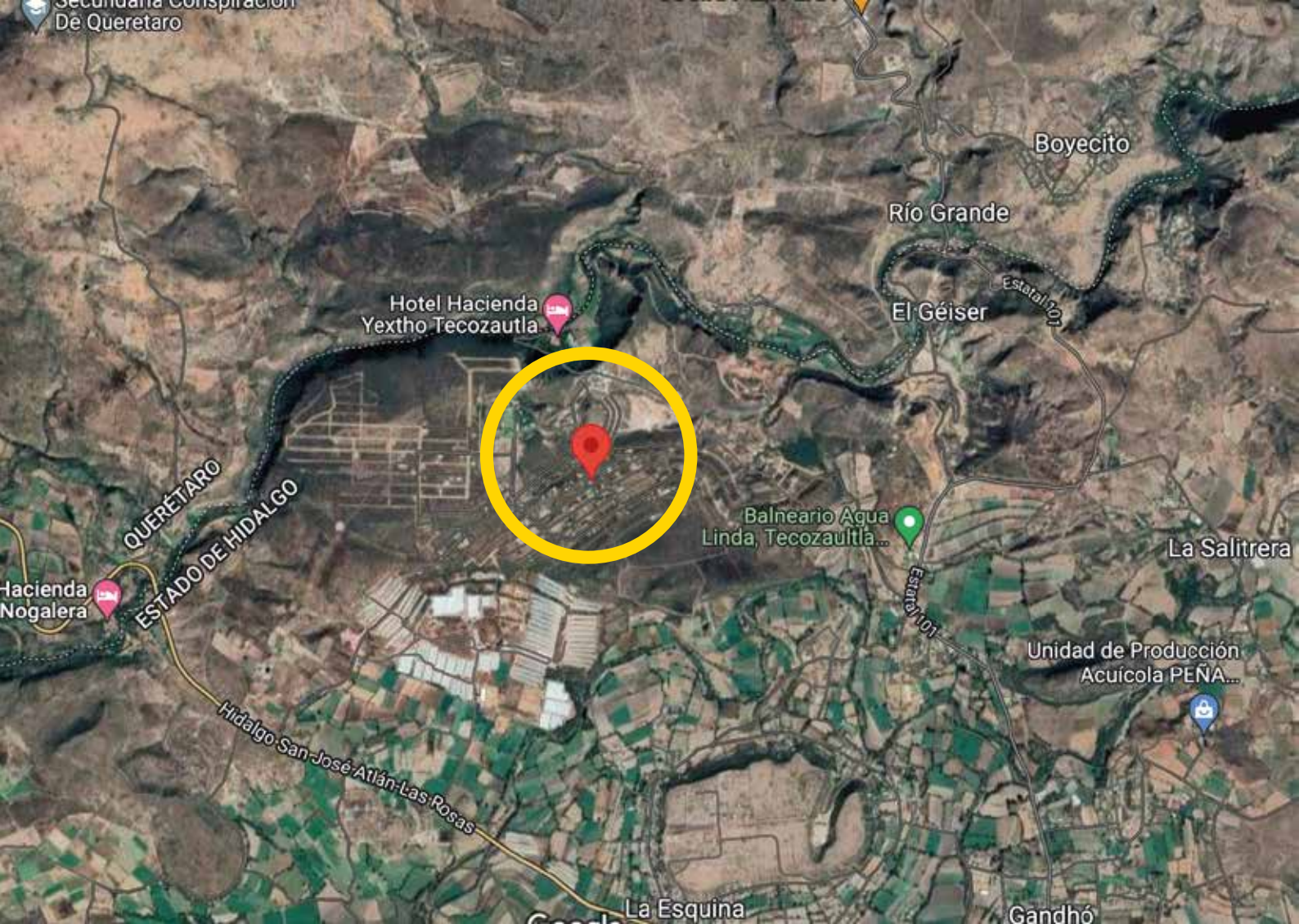
## AMENIDADES

- Todas las habitaciones cuentan con su baño completo.
- Estacionamiento para 3 autos.
- Toallas de baño personal y para alberca.
- Accesorios de higiene personal (Shampo, Body Wash, body lotion y jabón).
- Jacuzzi con agua termal climatizada.
- Trampolin grande con +4 mts de diámetro.
- Arenero para los más peques.
- Cocina equipada con cafetera, micro, licuadora, jarra eléctrica, etc.
- Sala con TV y sofá que se convierte en cama matrimonial.
- Comedor exterior para 8 personas.
- Sala exterior para 10 personas.
- Fire pit (fogatero).
- Cuarto de lavar.
- Jardín.
- Asador.
- Sistema de audio en área social.









# UBICACIÓN

---

# ¿A DÓNDE IR?

---

## EX HACIENDA DE YEXTHO

Es un ex Monasterio fundado en 1527, después de eso pasó a ser una Hacienda donde explotaban minas de Caolin y a partir de 1940 se convirtió en museo y Hotel,

Pero antes de ser Hotel o Hacienda, es una especie de paraíso florístico.

Ha sido locación para varias telenovelas como "ESMERALDA", "EL VUELO DEL AGUILA" y "EL NIÑO QUE VINO DEL MAR" así como escenario del concurso Nuestra Belleza en 1999.

## ATRACCIONES

- Arquitectura Colonial
- Hotel con todas las comodidades
- Canchas de Tennis, basketball y Fútbol
- Albercas y jacuzzi termales
- Restaurante Bar
- Grandes zonas jardinadas para eventos
- Tobogan
- Plaza central
- Rio con andadores



## TECOZAUTLA

Pueblo Mágico del Estado de Hidalgo, de Ambiente Colonial, con estrechas calles que desembocan a su plaza Principal donde Predomina la majestuosidad del Reloj Municipal.

### ATRACCIONES

- Acueducto Los Arcos
- Reloj Monumental
- Balneario El Geiser
- Zona arqueologica El Pañhú
- Hualtepec o Cerro del Astillero
  - Manantiales Taxhidó
  - Museo de sitio
- Presa Las Adjuntas







## TEQUISQUIAPAN

Es uno de los 6 Pueblos Mágicos de Querétaro, se caracteriza por su tranquilidad y su

buen clima a lo largo del año, compuesta por edificios coloniales españoles bien Conservados con calles de adoquines que desembocan a la Plaza Miguel Hidalgo donde

se encuentra el Templo Neoclásico Santa María de la Asunción.

También es muy conocida por la gran variedad de Viñedos que se encuentran a pocos

minutos del centro, así como por los productos artesanales de mimbre que se venden

en el mercado central.

### ATRACCIONES

- Plaza Miguel Hidalgo
- Viñedos La Redonda y Freixenet
- Templo Santa María de la Asunción
  - Parque La Pila
- Ruta del "Queso y vino"
- Mercado de Artesanías
- Festival del Globo



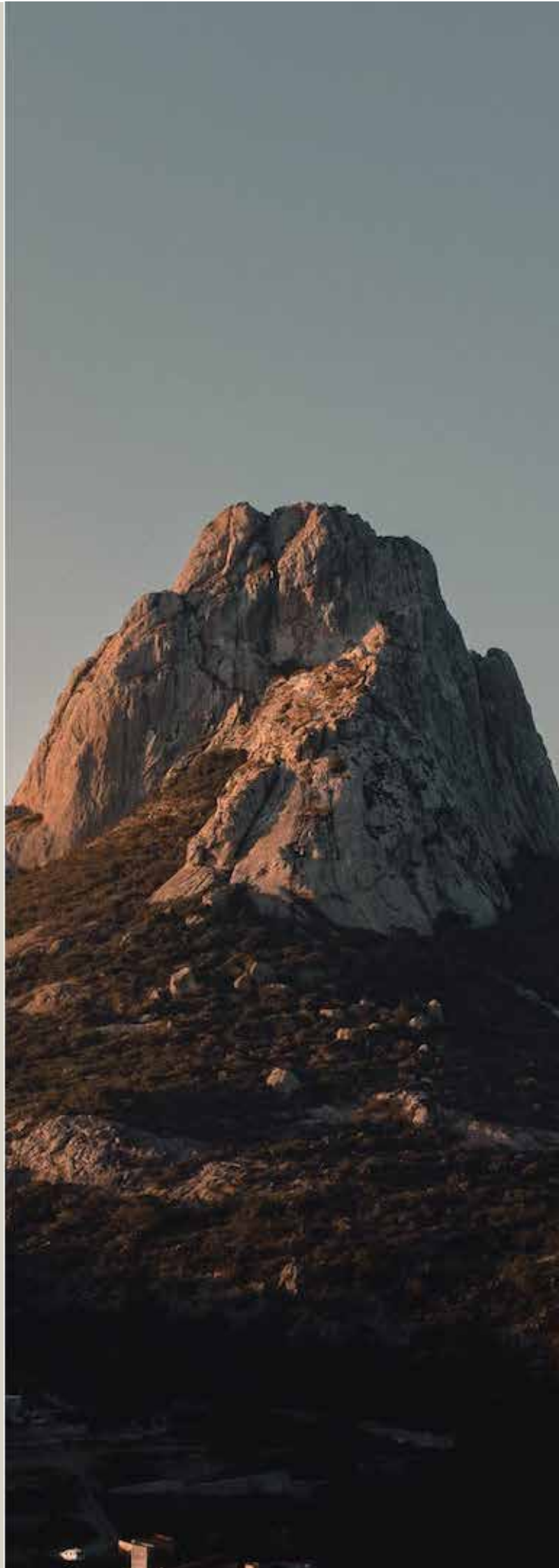
## PEÑA DE BERNAL

Bernal es un pueblo Mágico localizado en Ezequiel Montes, aquí podrás visitar la "Peña de Bernal" que es el tercer monolito mas grande del mundo y el cual dicen provee a sus visitantes y pobladores de energía Vital.

Pueblo de orígenes Chichimecas, un lugar tranquilo y lleno de paz. La vida de sus habitantes pasa sin prisa pues aquí el tiempo parece detenerse. Por cualquier lugar donde se camine siempre está presente su monolito, ese que impone e irradia misterio, mientras se colorean las calles de dulces, de textiles de lana y de sus famosas gorditas de maíz.

### ATRACCIONES

- La Peña de Bernal
- Viñedos Azteca
- Casa Museo del Dulce
- Fuentes danzantes de la Peña
- Centro Artesanal La Aurora
- Templo de San Sebastian - Bernal
- Kiosko del Parque de Bernal





## ISLA TZIBANZA

Un lugar único en Cadereyta de Montes. La Isla Tzibanzá es el Edén de Querétaro. Un lugar mágico en el centro del semidesierto en donde podrás disfrutar de su increíble ecosistema. Además puedes realizar diferentes actividades acuáticas como esquí y pesca deportiva para pasar unos días en familia, pareja o amigos.

La Presa Zimapán, en el límite de los estados de Hidalgo y Querétaro se impone uno de los cañones más caprichosos de nuestra orografía, El Infiernillo, sus impresionantes paredes rocosas alcanzan una altura de más de 400 mts.

## ATRACCIONES

- Campamento La Isla Tzibanza
  - Hotel el Anzuelo
  - Manantiales XIDHI
- Manantiales EL AGUACATE
  - Manantiales TAXIDHO
  - Presa ZIMAPAN

