

A yellow excavator is shown in profile, working on a construction site. The excavator's arm is raised, and its bucket is positioned over a deep trench. The background features a dramatic sunset sky with orange and blue clouds. The overall scene is illuminated by the warm light of the setting sun.

TERRENOS INDUSTRIALES



LOTES INDUSTRIALES
SOBRE CARRETERA FEDERAL
MÉRIDA - CANCÚN

CREA TU ESTRATEGIA





INDUSTRIALES

Somos el proyecto destinado a **IMPULSAR**
EL DESARROLLO INDUSTRIAL, económico y social
del sureste de México.

INDUSTRIALES

El proyecto **LOTES INDUSTRIALES DE INVERSIÓN SEYÉ** es el área de desarrollo industrial con gran importancia en el sureste, que permite establecer un centro de operaciones y logística internacional en un punto estratégico, siendo Mérida, la capital, una zona destacada en el país, por su excelente calidad de vida.

INDUSTRIALES

LOTES INDUSTRIALES DE INVERSIÓN SEYÉ

Cuenta con la conexión necesaria en las áreas:



Ferroviana



Aérea



Marítima



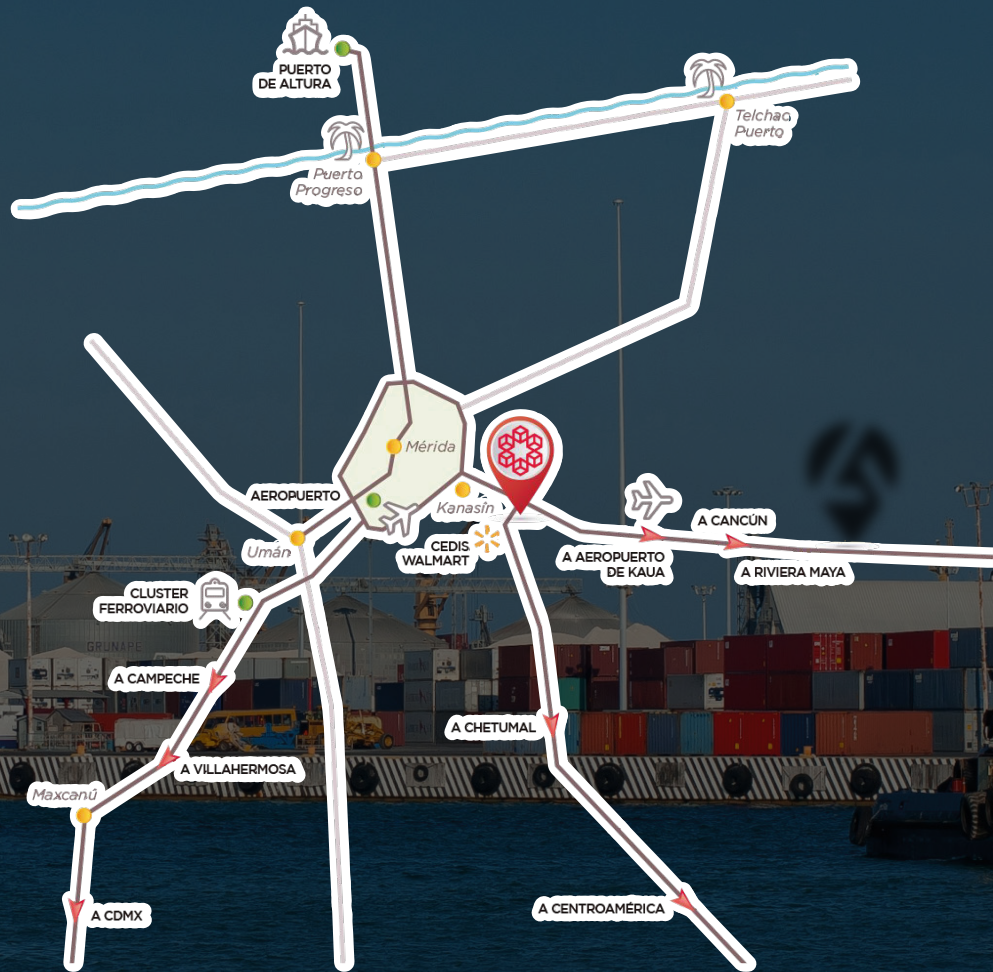
Terrestre

INDUSTRIALES

UBICACIÓN ESTRATÉGICA



PUNTOS DE TRANSPORTE



PROYECTOS EN LA ZONA

CEDIS WALMART

A solo 8 min



SKYPARK

A solo 8 min



KEKÉN

A solo 7 min

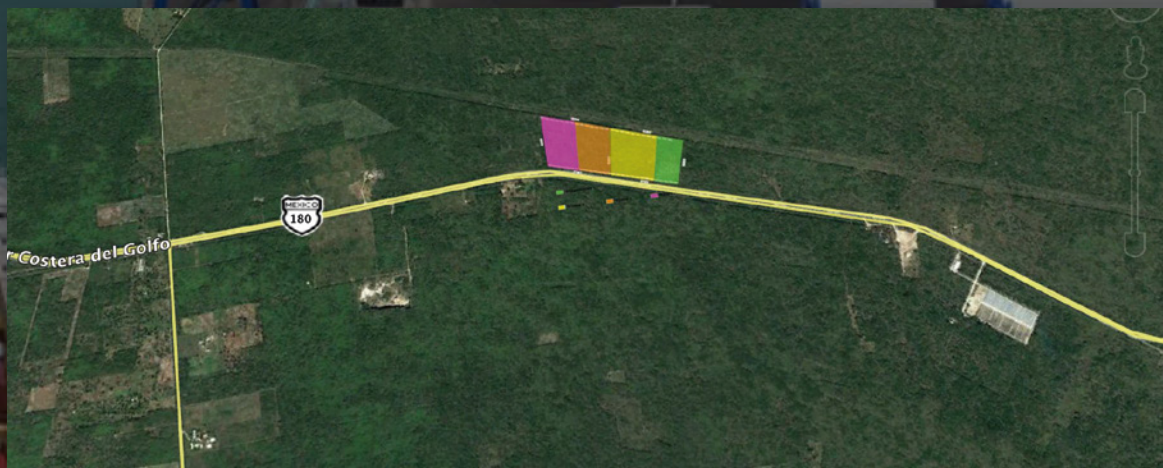


PERIFÉRICO DE MÉRIDA

A solo 15 min

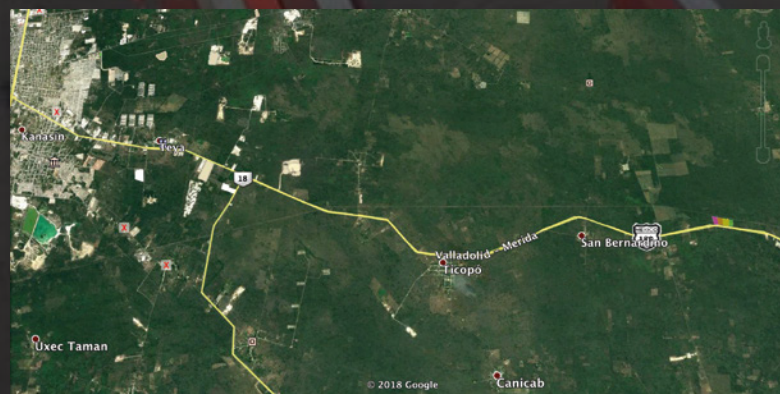


DISPONIBILIDAD INMEDIATA DE 28 LOTES

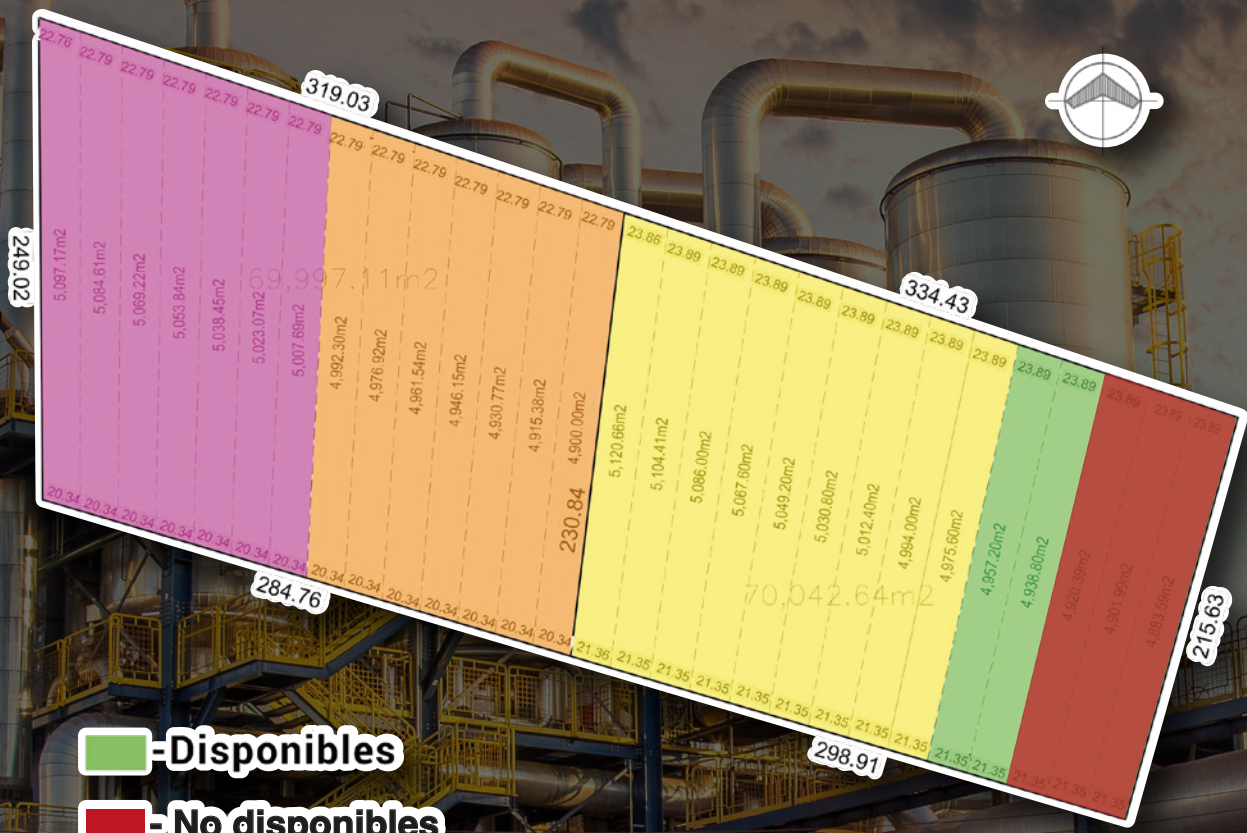


A SOLO \$250.00 m²
DESDE: 4,883 m²

20% DE ENGANCHE
24 MESES SIN INTERESES



LOTIFICACIÓN



Disponibles

No disponibles

Etapa 2

Etapa 3

Etapa 4


A photograph of a Mayan pyramid, likely Chichen Itza, with a stone sculpture in the foreground. The image is overlaid with a semi-transparent blue and orange graphic. The text is centered in the middle of the image.

¿POR QUÉ INVERTIR EN YUCATÁN?

YUCATÁN



Yucatán se ha convertido en el **CENTRO FINANCIERO**, académico, cultural, de negocios, médico, industrial y comercial, con **MAYOR IMPORTANCIA** en el sureste mexicano, siendo la región más segura del país.



Yucatán es **LA MEJOR OPCIÓN PARA INVERTIR**, crear buenos negocios y tener una excelente calidad de vida.