

MILEA

CASAS
& DEPARTAMENTOS

 **ZONA COUNTRY**

**¡TU PRÓXIMA INVERSIÓN AL
MEJOR PRECIO EN LA
ZONA COUNTRY!**



INVIERTE EN YUCATÁN

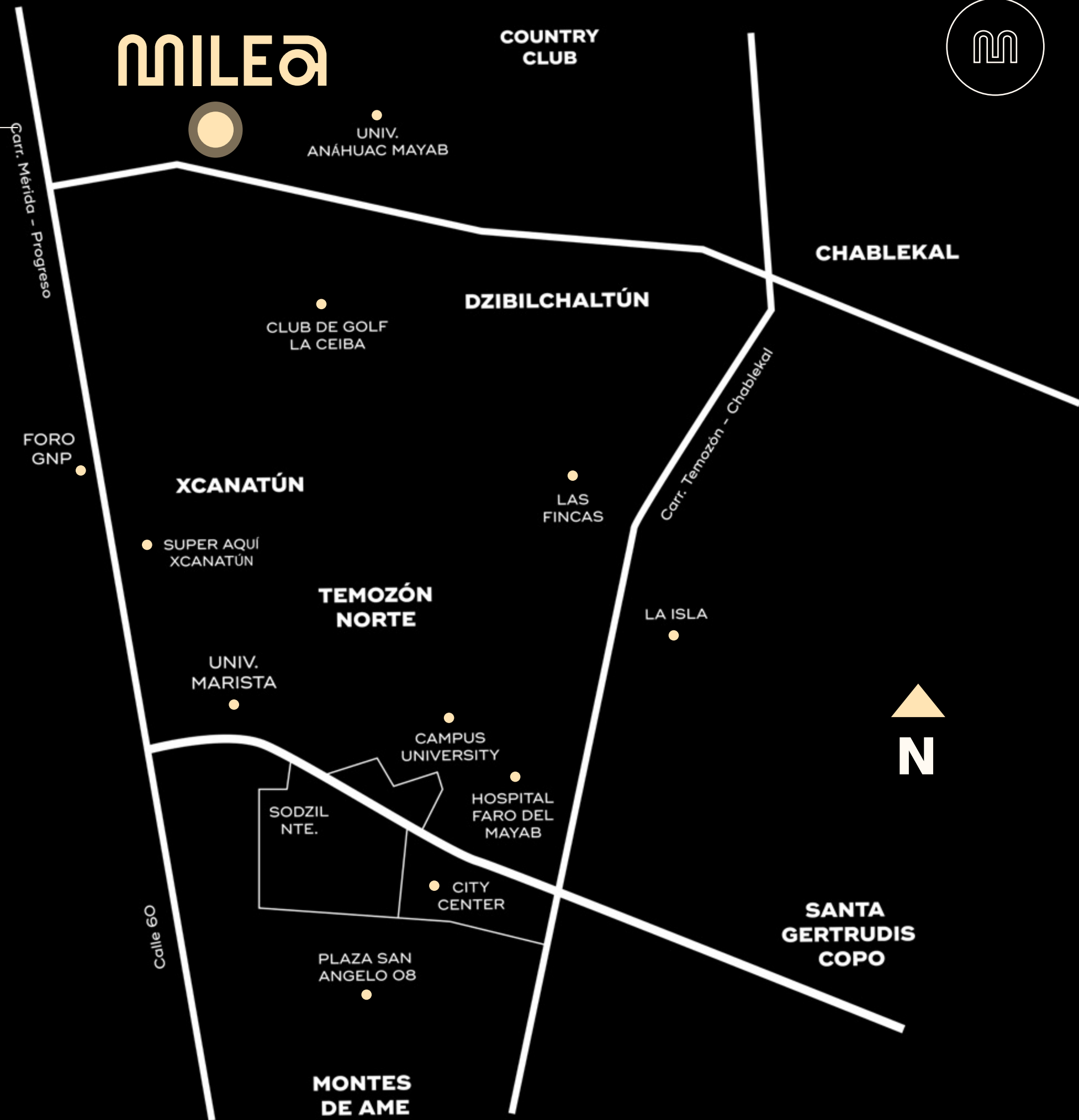
MILEA fusiona 2 tipos de vivienda en una privada con amenidades para lograr un producto inmobiliario novedoso e interesante para inversionistas que buscan un espacio para vivir, o bien, están pensando a futuro.

Este proyecto se encuentra en el corazón de la Zona Country, rodeado de actividades y servicios exclusivos como: campos de golf, clubes deportivos, hospitales, centros educativos, shopping malls, recintos de conciertos y más...

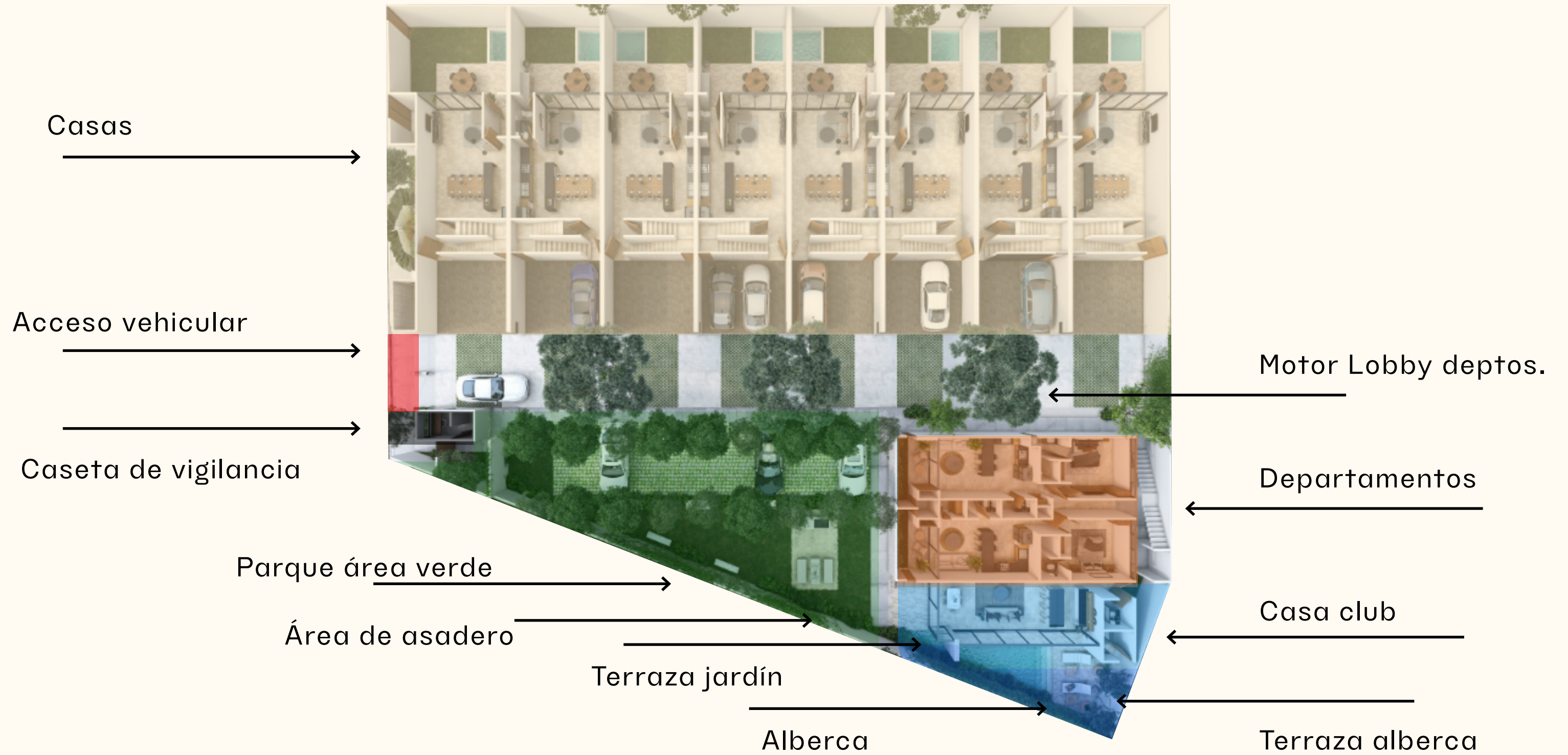
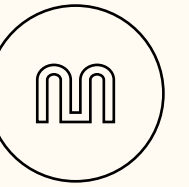


VER EN GOOGLE MAPS

MILEA



PLANTA DE CONJUNTO



MILEA



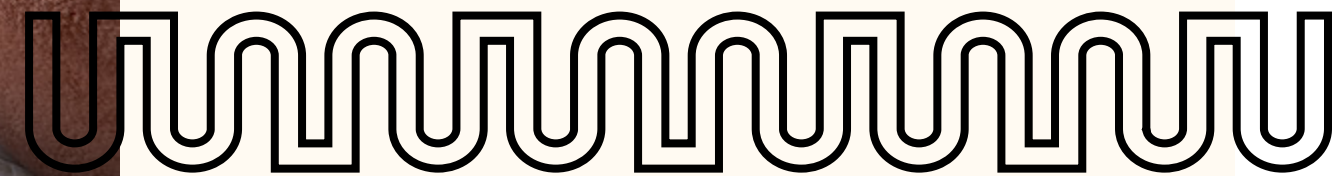
AMENIDADES

- Área de juegos infantiles
- Área de asadero
- Pet park
- Sistema de riego

CASA CLUB

- Terraza techada con vista a áreas de juegos infantiles
- Terraza con vista a la piscina
- Salón para 30 personas
- Piscina
- Barra de servicio
- WC hombres & mujeres





8 CASAS

MILEA



PLANTA BAJA

- Cochera techada de concreto para 2 vehículos
- Sala | Comedor | Cocina
- Área de alacena
- 1/2 baño compartido con área de terraza.
- Área de terraza con barra
- Piscina
- Área de jardín
- Bodega interior y exterior

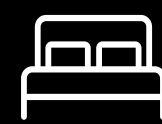
PLANTA ALTA

- Recámara principal con clóset vestidor y baño completo (incluye área de balcón)
- Recámara secundaria con clóset vestidor y baño completo (incluye balcón para jardinera)
- Área de estudio
- Clóset de blancos

190 m²

2

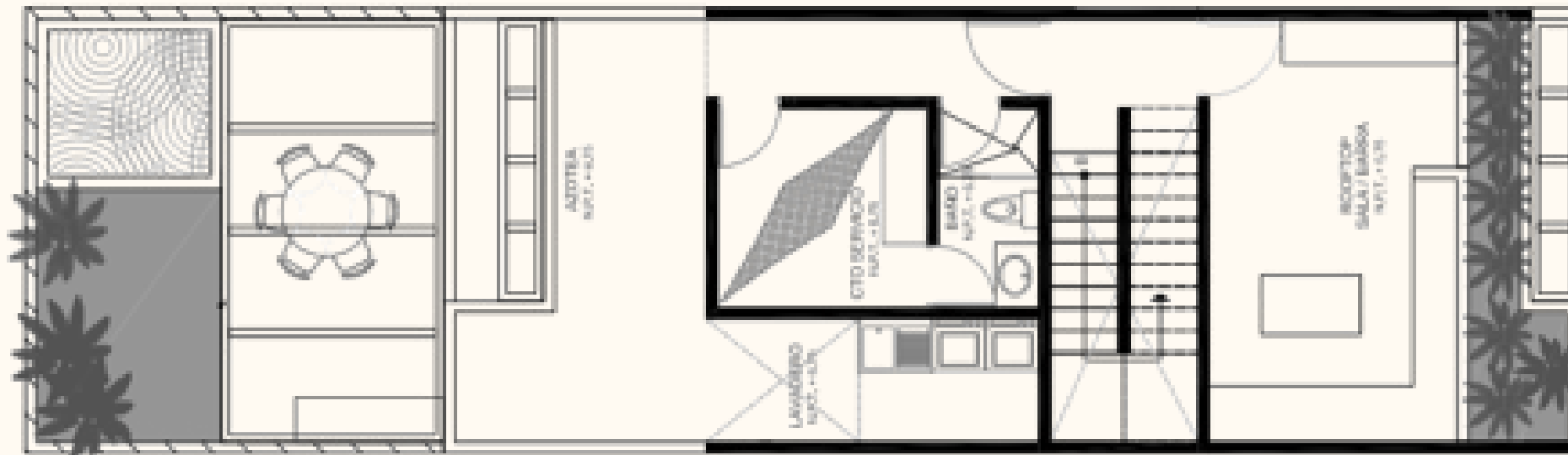
2.5



TERCEL NIVEL

(ROOF ADICIONAL)

MILEA



- Área de lavado y tendido
- Espacio para crear área social
- Área para crear cuarto de servicio





www.berkeley.com

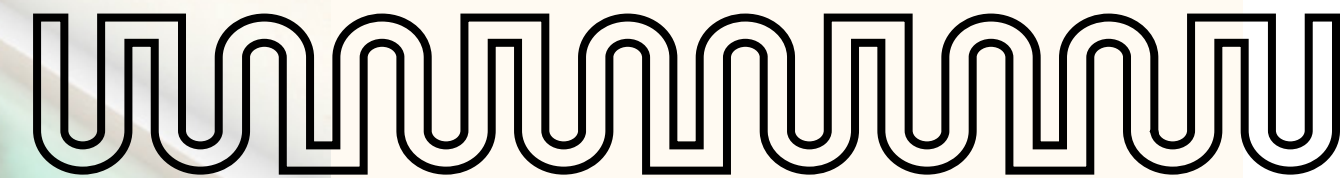








Fachada trasera

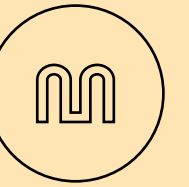






MEMORIA DESCRIPTIVA

CASAS



DESCRIPCIÓN PLANTA BAJA

- Cochera techada de concreto 2 vehículos
- Área de escalera con muros de block
- Cocina con Barra comedor de carpintería (no incluye sillas)
- Carpintería en área de cocina (verificar proyecto)
- Área de sala
- 1/2 baño de visitas compartido con terraza
- Área de terraza
- Área verde (No incluye jardín)
- Alberca

DESCRIPCIÓN PLANTA ALTA

- Recámara principal con área de clóset vestidor (y carpintería), baño completo y balcón.

Incluye cancel fijo y espejo

- Recámara 2 con meseta para área de closet vestidor (y carpintería), baño completo.

Incluye cancel fijo y área de jardinera

- Closet de blancos (No incluye carpintería)
- Área de Estudio (No incluye puertas corredizas)

ROOF

- Área de lavado y tendido
- Espacio para crear área social
- Área para crear cuarto de servicio

RECUBRIMIENTO DE MUROS Y PLAFONES

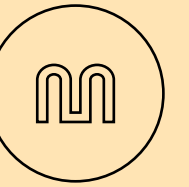
- Fachadas con recubrimiento de piedra de la región según proyecto.
- Acabados interiores de yeso y pintura vinílica.
- Recubrimiento de mármol travertino 30 de ancho por largos libres variable con acabado mate o semi mate en áreas húmedas de duchas hasta 1.80mts.
- Acabado exterior en plafón a base de tres capas con recubrimiento de pintura vinílica.
- Acabado interior en plafón a base yeso directo o pasta lisa blanca con recubrimiento de pintura vinílica.
- Acabado en piscina con pasta kimiplaster o similar, color, según proyecto.

RECUBRIMIENTO DE PISOS

- Piso en cochera acabado concreto lavado.
- Recubrimiento de mármol travertino 30 de ancho por largos libres variable con acabado mate o semi mate(sala, comedor, cocina, escaleras, planta alta)
- Piso de concreto lavado en área de balcones de recamaras

MEMORIA DESCRIPTIVA

CASAS



RECUBRIMIENTO DE MESETAS

- Meseta en cocina con recubrimiento de granito
- Mesetas de baño con recubrimiento de Mármol Santo tomas o similar.

CARPINTERÍA

- Puerta de acceso abatible en dos secciones elaborada de marco de rebaje fabricada con madera de pino y triplay de caobilla en color nogal y con cerradura color níquel satín con mecanismo de seguridad.
- Puertas abatibles de madera en recamaras y baños elaboradas de marco de rebaje fabricada con madera de pino y triplay de caobilla en color nogal con cerradura de acero inoxidable color níquel satín.

CANCELERÍA

- Cancelería en ventanal sala comedor tipo corrediza línea 3" Color bronce.
- Puerta corrediza en área de balcon línea 3" en color bronce.
- Cancelería en ventana de servicio de aluminio línea 3" color bronce.

MUEBLES DE BAÑO

- Muebles de baño de baño de recamaras (Marca Gold unión, Castel, Urrea o similar)

- Llave de pico e 1/2" para el área de lavado/ terraza.
- Accesorios de baño (Portarollo, toallero pequeño, toallero largo, gancho)

MUEBLES DE COCINA

- Fregadero doble tarja (Incluye contra canasta).
- Monomando para fregadero

LUMINARIAS

- Diseño de iluminación arquitectónica
- Iluminación exterior e interior focos Led
- No incluye iluminación de alberca.
- No incluye ventiladores.

GAS

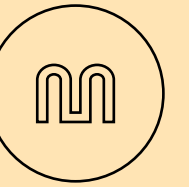
- Preparación de salida para instalación de gas (No incluye tubería Durman o similar.)

INSTALACIONES Y EQUIPOS

- Salida de agua para riego en la parte posterior y acceso
- Bajantes pluviales ocultos

MEMORIA DESCRIPTIVA

CASAS



- Salidas para aires acondicionados en recámaras (No incluye Cableado ni AA)

- Salidas para colocación de aires acondicionados en sala-comedor (No

incluye Cableado

ni AA)

- Salidas para ventiladores de aspas en recámaras, sala y comedor (No

incluye ventiladores)

- Salidas para calentador eléctrico (Incluye calentador)

- Salidas para telefonía, voz y datos e interfon

- Bomba sumergible para pozo 1/2 HP

- Tinaco de 1100lts marca Rotoplas o similar

- Bomba presurizadora

- Instalación de gas para parrilla en área de cocina (no incluye parrilla, no

incluye tanque

estacionario)

BARDAS

- Alturas interiores de 3.00 mt planta baja

- Alturas interiores de 2.70 mt en planta alta.

EQUIPAMIENTO INCLUIDO

- Fijo de cristal templado en baño de recámara principal.

- Espejo en baño de recámara principal.

- Calentador eléctrico.

- Calentador eléctrico.

Llámanos

Oficina Tel: 9999441300

Cel: 9991633310

Cel: 9991633302

Correo: contacto@grupobci.com



Acércate a los expertos.