

DOMICILIO:

CALLE: Lorenzo Barcelata 4800
COLONIA: Campestre Los Pinos
ESQUINA CON: José Alfredo Jimenez
 ZAPOPAN, JALISCO.

GENERALES

Edad	22 años
Terreno	2940 m2
Construcción	800 m2
Frente	30 m
Fondo	98 m
Niveles	2
Estacionamientos	8
Relieve del terreno	Plano

CARACTERÍSTICAS

PRIMER NIVEL

- * Amplia sala
- * Comedor
- * Terraza desayunador con vista a las áreas verdes
- * Cocina integral muy amplia con espacio para desayunador
- * Cuarto de servicio con baño independiente
- * 2 bodegas
- * Área de lavado
- * Alberca
- * Área verde de 2000m2

SEGUNDO NIVEL

- * Sala de estar
- * Recamara principal con terraza, vestidor y baño
- * Extensión de recamara principal a sala de entretenimiento independiente
- * 2 recámaras con baño completo
- * Amplio estudio con vistas a las áreas verdes

ÁREAS COMUNES

- * Jardín de 2200m2

SERVICIOS DE LA ZONA

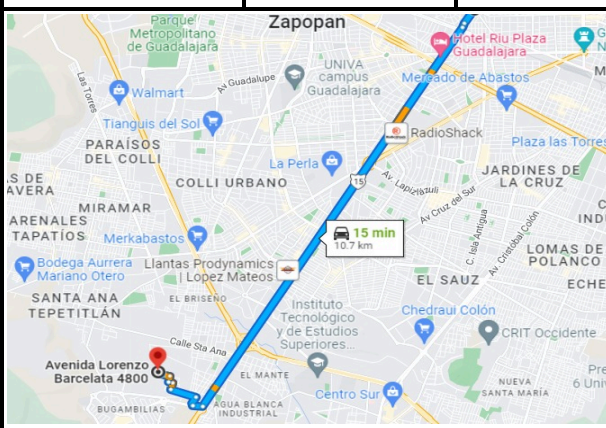
- * Hospitales
- * Restaurantes
- * Bares
- * Centros comerciales
- * Oficinas
- * Universidades
- * Cercano a importantes vías de acceso



***PRECIO:**

\$29,000,000

CITAS



LINK DE LA UBICACIÓN

<https://goo.gl/maps/Yj3PKkZSTvJE14qFA>

COMO LLEGAR :

Sobre López Mateos Sur en dirección al Palomar entrar por el acceso a Ciudad Bugambillas, tomar desviación a Campestre los Pinos de lado derecho, (antes del acceso a caseta Bugambillas) seguir por Adolfo Ruíz Cortines y girar hacia la izquierda por Av. Compositores, seguir hasta Guty Cardenas y girar en González Bocanegra hacia María Greever, topar con Av. Lorenzo Barcelata a mano izquierda.

OBSERVACIONES

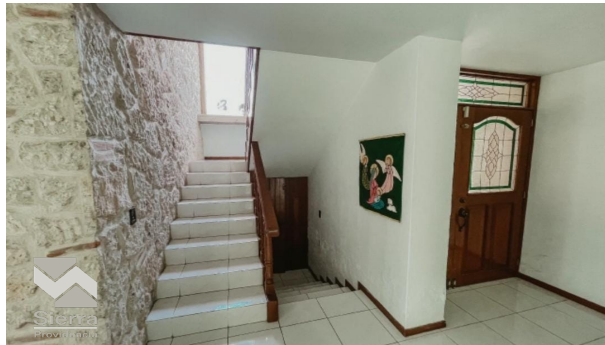
Casa en Venta a precio de terreno ubicada en Campestre Los Pinos - Lorenzo Barcelata. De dos niveles, el primero cuenta con amplia sala, comedor, terraza desayunador con vista a las áreas verdes, cocina integral muy amplia con espacio para desayunador. cuarto de servicio con baño independiente, 2 bodegas, área de lavado, alberca y área verde 2000m2, en el segundo con sala de estar, recámara principal con terraza, amplio vestidor y baño completo, extensión de recamara principal para sala de entretenimiento independiente, 2 recamaras con baño completo, y amplio estudio con vistas a las áreas verdes. La casa tiene terminados y acabados de primera calidad, pisos cerámicos, de duela y muros con recubrimiento de caoba.



DESAYUNADOR CON VISTA AL JARDÍN



SALA CON PISO DE DUELA



ACCESO SEGUNDO NIVEL Y A SÓTANO/BODEGA



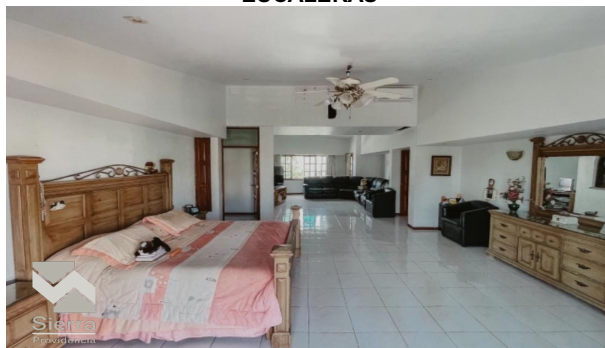
OFICINA SEGUNDO NIVEL



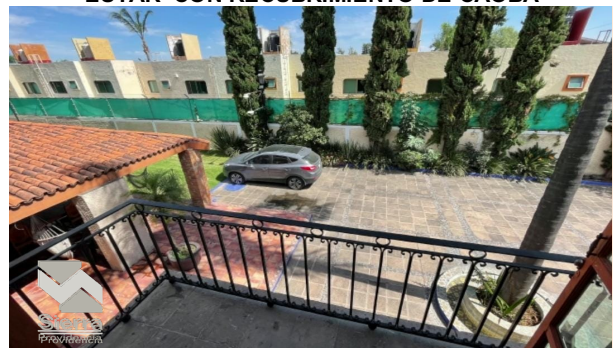
ESCALERAS



ESTAR CON RECUBRIMIENTO DE CAOBA



RECÁMARA PRINCIPAL CON SALA DE ESTAR



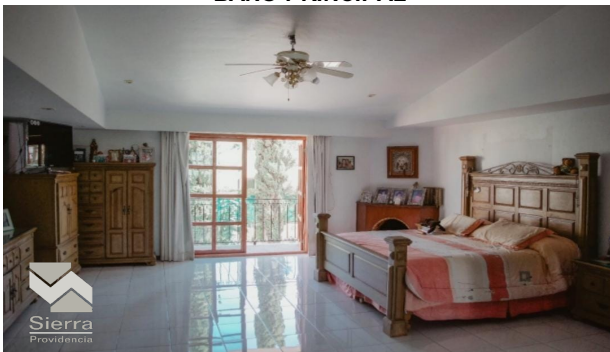
TERRAZA RECÁMARA PRINCIPAL



BAÑO PRINCIPAL



BAÑO PRINCIPAL



RECÁMARA CON CHIMENEA Y TERRAZA



ACCESO PRINCIPAL CON OFICINA/BODEGA



CUARTO DE SERVICIO CON BAÑO COMPLETO



ÁREA DE SERVICIO/CUARTO DE LAVADO



TERRAZA EN JARDÍN



VISTA DESDE EL JARDÍN



VISTA DESDE EL JARDÍN



VISTA DESDE EL JARDÍN



VISTA LATERAL DE LA PROPIEDAD



VISTA TRASERA DE LA PROPIEDAD



PALAPA Y ÁREA DE ALBERCA



VISTA AÉREA



VISTA AÉREA