



# Telchac Amaité

El Rostro Del Cielo



## El Rostro Del Cielo

Amaité es el nuevo y exclusivo desarrollo inmobiliario ubicado en Telchac, uno de los puertos más privilegiados de Mérida, ideal para tener tu casa de verano o retirarte a descansar en un pedacito de cielo.

Su incomparable belleza natural e imponentes vistas hacen que tu nuevo hogar sea la joya creciente de Mérida.

# Amenidades



Piscina con canal de nado



Área de asoleadero



Andadores con vegetación



Regaderas y baños

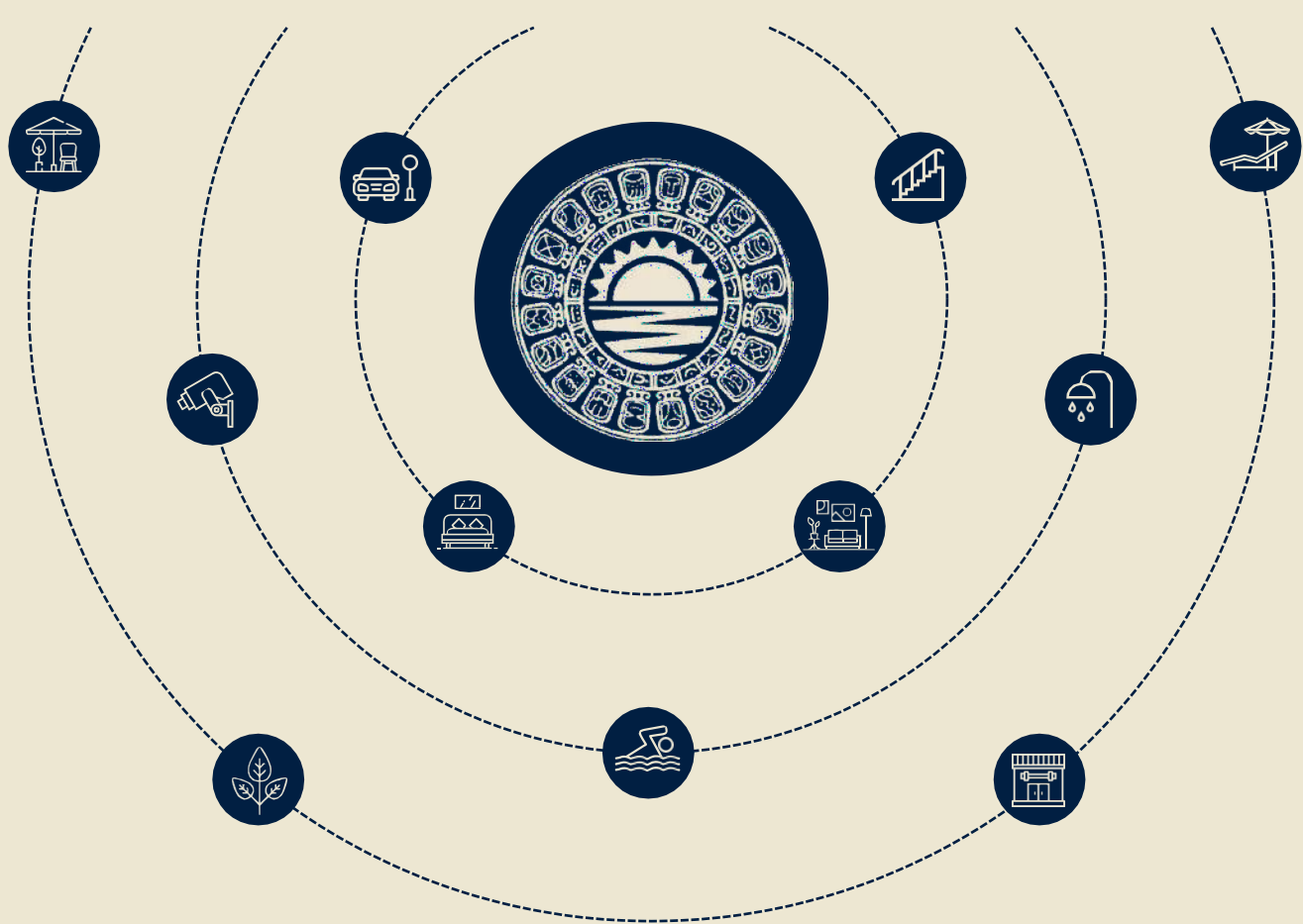


Gym



Lobby





# Tipologías

01

## Townhouse A

### DIMENSIONES

Construcción: 175.4 m<sup>2</sup>  
Terreno: 61.8 m<sup>2</sup>

### ÁREAS

- 2 Estacionamientos
- 3 Recámaras
- 3 1/2 Baños

### AMENIDADES

- Club de playa
- Zona Lounge
- Terraza al aire libre
- Alberca
- Gimnasio
- Locales comerciales

02

## Townhouse B

### DIMENSIONES

Construcción: 175 m<sup>2</sup>  
Terreno: 61.8 m<sup>2</sup>

### ÁREAS

- 2 Estacionamientos
- 3 Recámaras
- 3 1/2 Baños
- Jardín privado

### AMENIDADES

- Club de playa
- Zona Lounge
- Terraza al aire libre
- Alberca
- Gimnasio
- Locales comerciales

03

## Townhouse C

### DIMENSIONES

Construcción: 150.64 m<sup>2</sup>  
Terreno: 50.12 m<sup>2</sup>

### ÁREAS

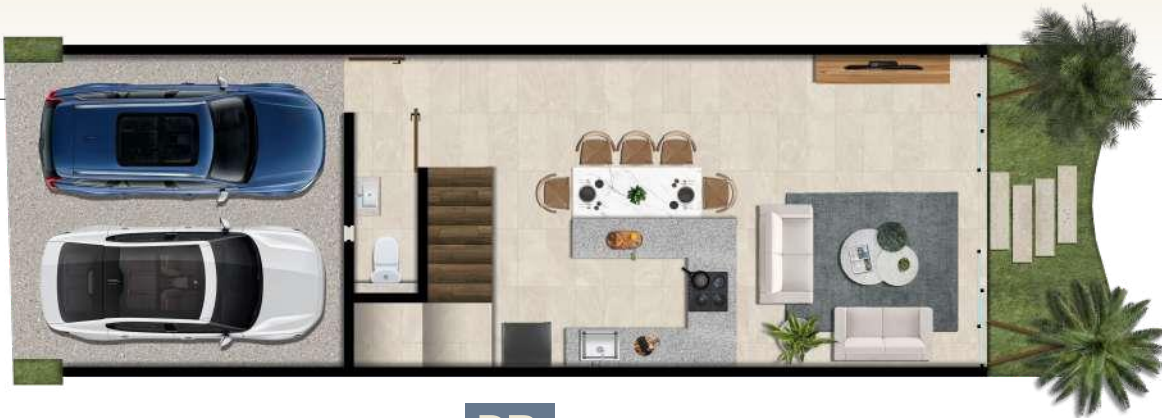
- 1 Estacionamiento
- 3 Recámaras
- 3 1/2 Baños

### AMENIDADES

- Club de playa
- Zona Lounge
- Terraza al aire libre
- Alberca
- Gimnasio
- Locales comerciales

# Townhouse A

175.4 m<sup>2</sup>



**PB** 61.8 m<sup>2</sup>



**N1** 61.8 m<sup>2</sup>



**N2** 51.8 m<sup>2</sup>

## PLANTA BAJA

- Cocina
- Comedor
- Sala
- 1/2 Baño
- Cochera

## PRIMER NIVEL

- Recámara 1
- Baño 1
- Recámara 2
- Baño 2
- Terraza privada

## SEGUNDO NIVEL

- Recámara 3
- Baño 3
- Closet de blancos
- Rooftop-Bar

# Townhouse A



## EQUIPAMIENTO



Bar-Rooftop  
con jacuzzi



Parrilla  
eléctrica



110/220



Agua potable



Pisos  
cerámicos



Seguridad  
24 horas



Área de  
lavado



Iluminación  
LED



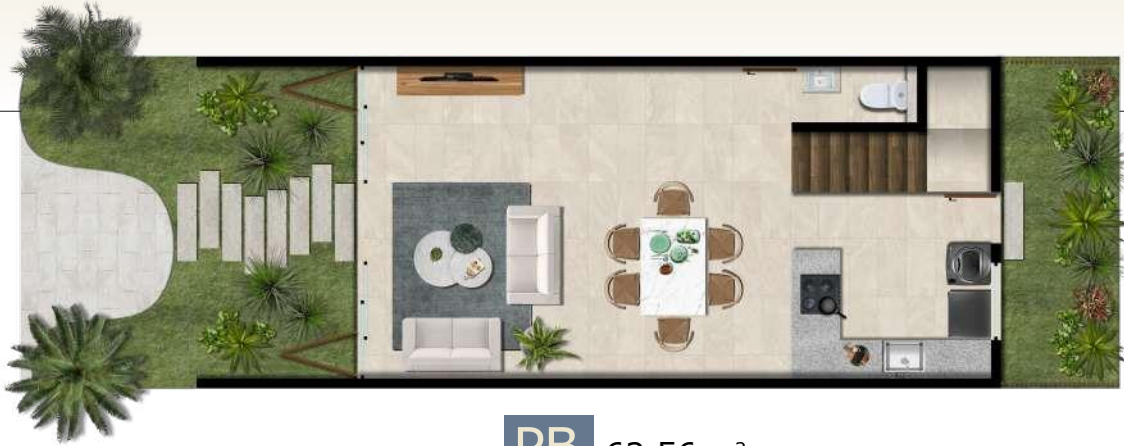
Terraza  
privada



2 Cajones de  
estacionamiento

# Townhouse B

175 m<sup>2</sup>



**PB** 62.56 m<sup>2</sup>



**N1** 62.56 m<sup>2</sup>



**N2** 51.5 m<sup>2</sup>

## PLANTA BAJA

- Cocina
- Comedor
- Sala
- 1/2 Baño
- Patio
- Jardín privado

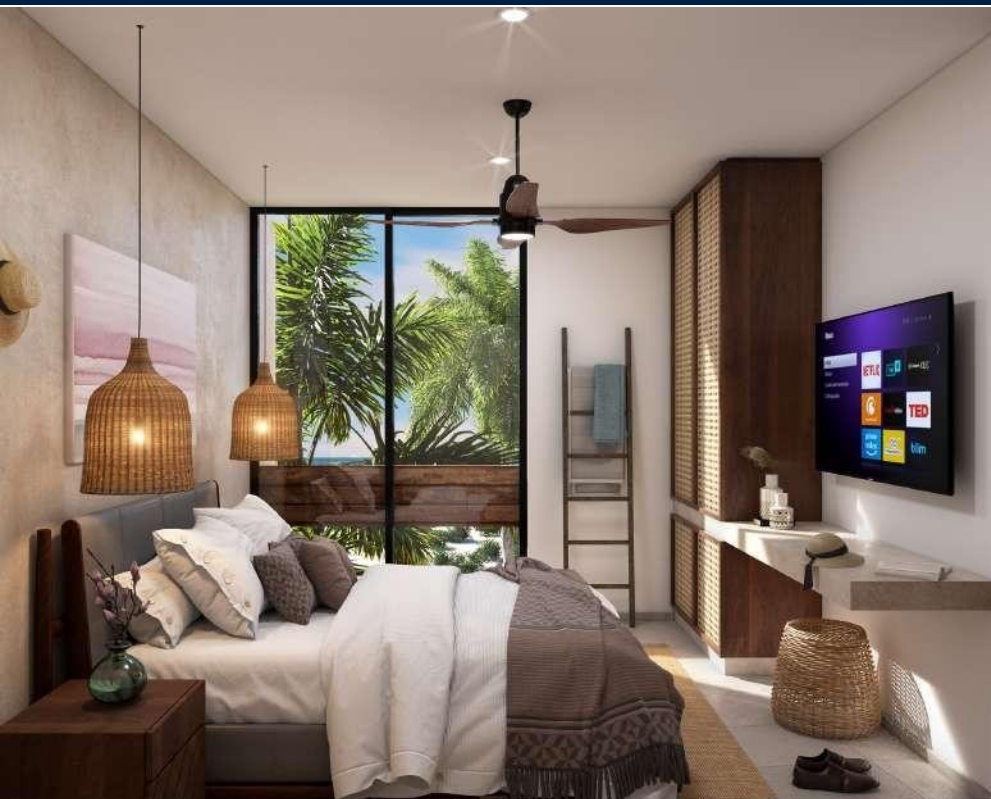
## PRIMER NIVEL

- Recámara 1
- Baño 1
- Recámara 2
- Baño 2
- Terraza privada

## SEGUNDO NIVEL

- Recámara 3
- Baño 3
- Rooftop-Bar

# Townhouse B



## EQUIPAMIENTO



Parrilla eléctrica



Patio privado



110/220



Agua potable



Seguridad 24 horas



Bar-Rooftop con jacuzzi



Área de lavado



Iluminación LED



Terraza privada



Pisos cerámicos



2 Cajones de estacionamiento



# Townhouse C

150.64 m<sup>2</sup>



**PB** 50.12 m<sup>2</sup>



**N1** 47.19 m<sup>2</sup>



**N2** 53.33 m<sup>2</sup>

## PLANTA BAJA

- 1/2 Baño
- Lavadero
- Cocina
- Comedor
- Terraza privada

## PRIMER NIVEL

- Recámara 1
- Baño 1
- Recámara 2
- Baño 2

## SEGUNDO NIVEL

- Recámara 3
- Baño 3
- Bar
- Rooftop

# Townhouse C

## EQUIPAMIENTO



Terraza privada



Pisos cerámicos



Seguridad 24 horas



Bar-Rooftop con jacuzzi



Parrilla eléctrica



1 Cajón de estacionamiento



Área de lavado



Iluminación LED



110/220



Agua potable





# Telchac Amaité

El Rostro Del Cielo