



Si deseas mayor información  
comúnicate a los siguientes teléfonos:

T: +52(55) 7158.1355

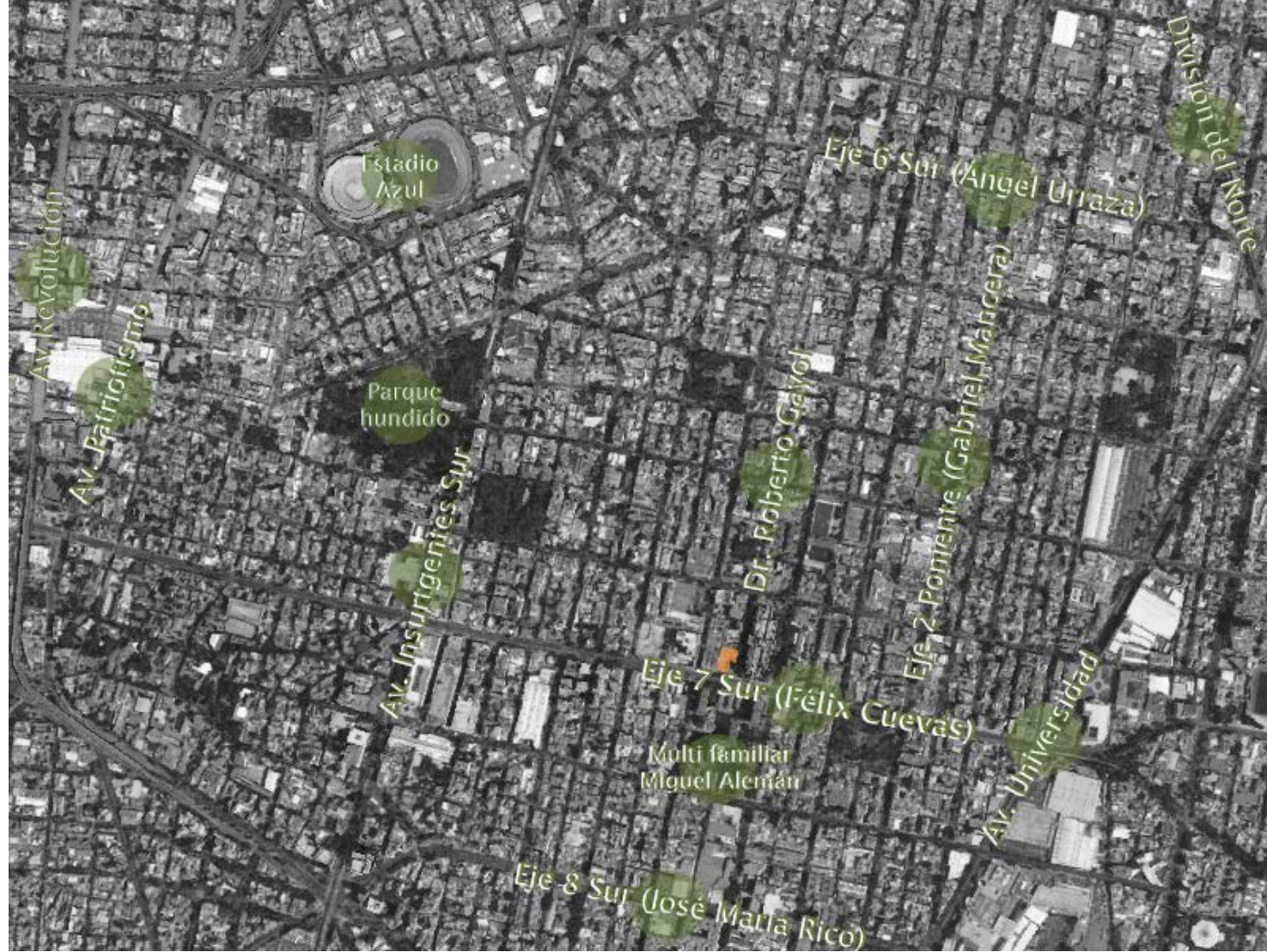
T: +52(55) 7158.1360

[www.mascasa.mx](http://www.mascasa.mx)

Felix Cuevas  
**514**

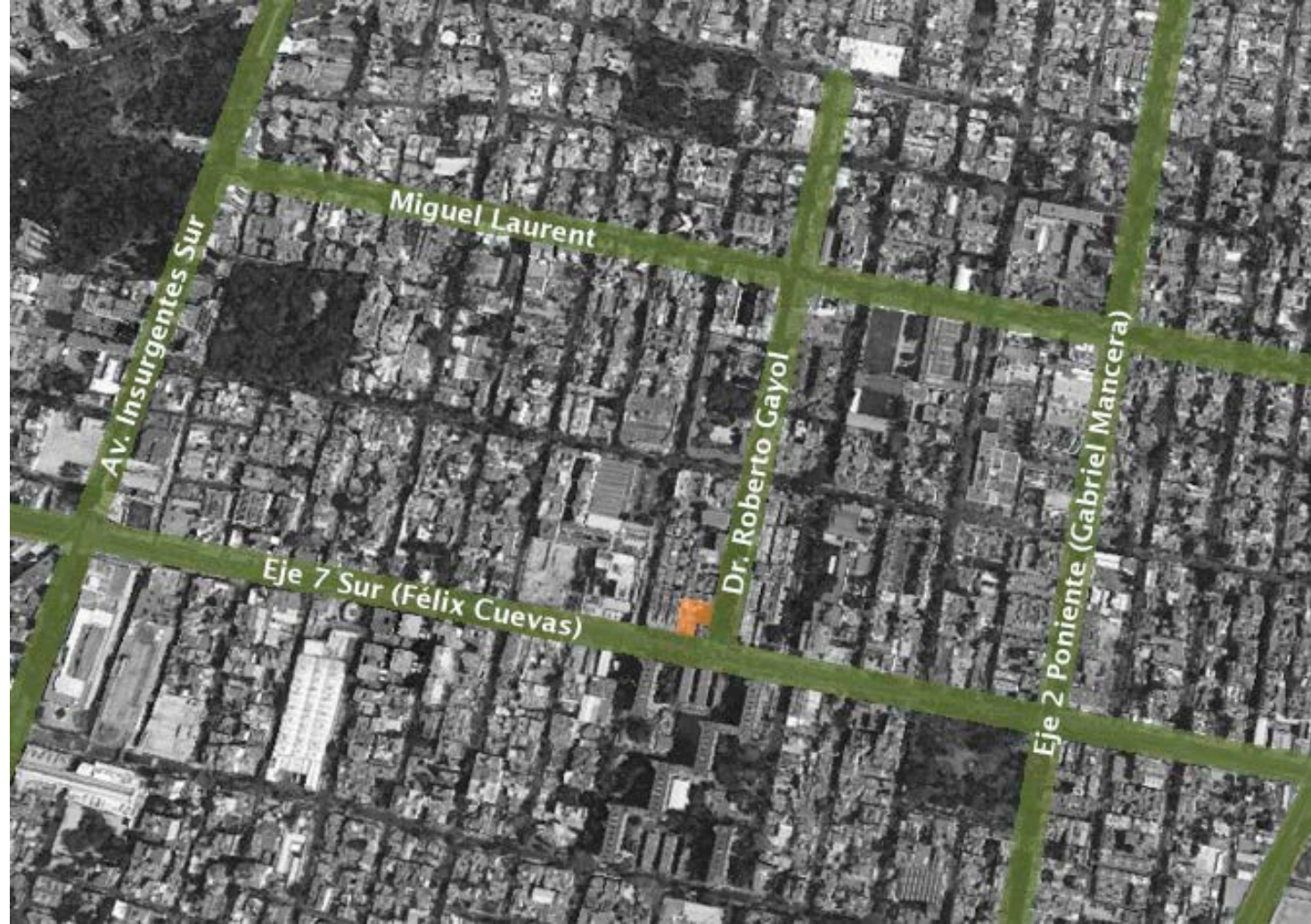
FELIX CUEVAS 514  
DEL VALLE SUR

## UBICACIÓN



Se ubica dentro de la Colonia Del Valle Sur, de la Delegación Benito Juárez; en una zona con acceso a avenidas importantes y en la que existe concentración económica, vivienda de primer nivel, así como algunos sitios representativos de la ciudad; lo que le convierte en una de las zonas de mayor plusvalía.

## LOCALIZACION



El proyecto se localiza sobre la calle Félix Cuevas, paralela a Miguel Laurent y José María Rico, con fachada también hacia la calle Dr. Roberto Gayol, paralela a Insurgentes Sur y Gabriel Mancera. Hacia Félix cuevas tiene un frente de 13.50 m y hacia Dr. Roberto Gayol de 25.00 m, con una superficie total de 1,207.08 m<sup>2</sup>.

# FÉLIX CUEVAS 514

## DESCRIPCION DEL PROYECTO

Ubicado en la Colonia del Valle Sur, sitio de referencia en la ciudad de México, en donde existe gran actividad económica y se cuenta con la infraestructura, comunicaciones y servicios urbanos adecuados, al igual que parques y calles amplias y arboladas.

El proyecto constará de 6 niveles de departamentos dentro de 3 torres, teniendo un total de **60 departamentos**.

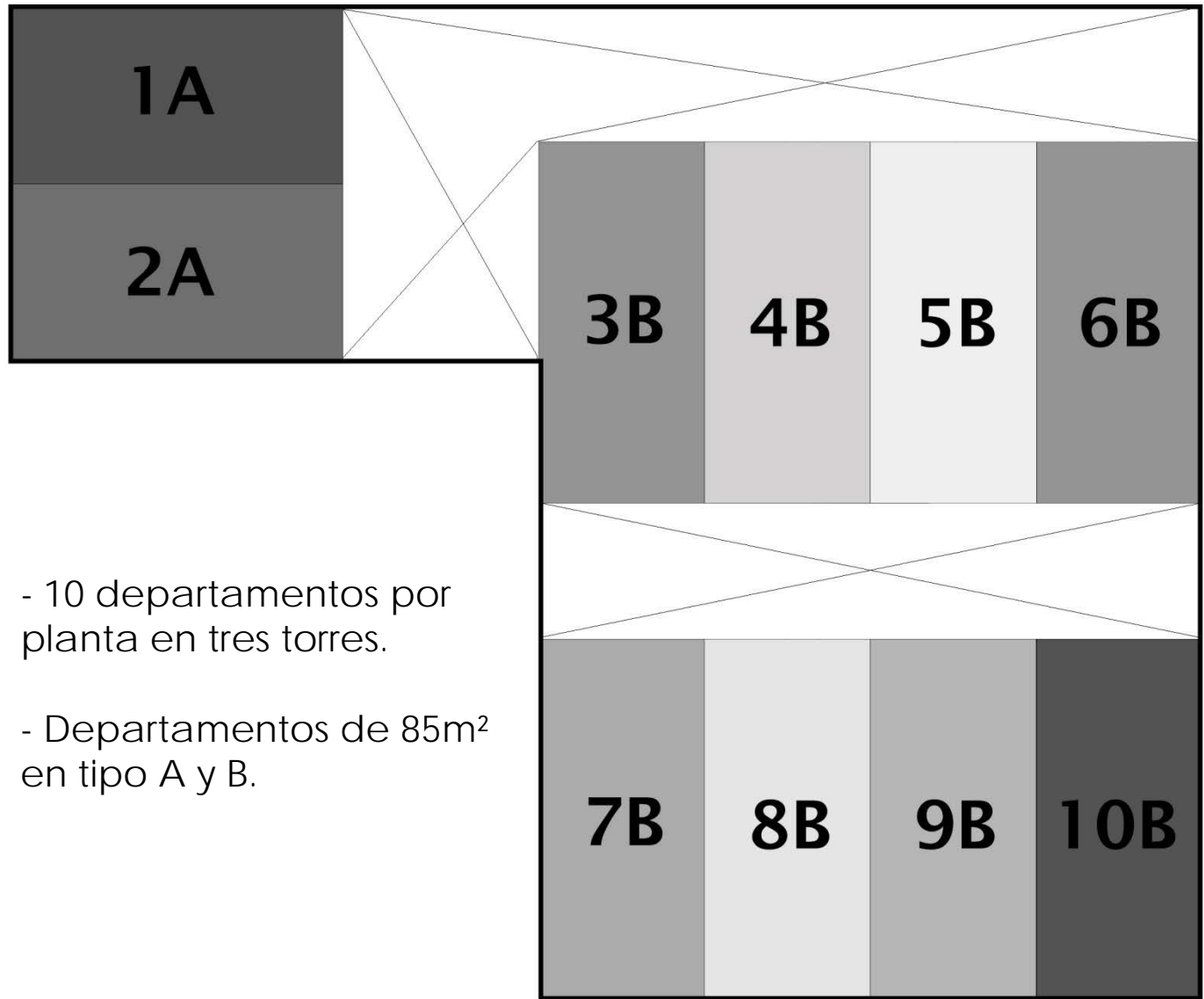
Se contará con 3 niveles de **estacionamiento** en sótanos para albergar a **120 automóviles**.

El área aproximada de construcción total es de **10,380.44 m<sup>2</sup>**.

<b>FÉLIX CUEVAS 514</b>					
<b>B.N.B.</b>					
NIVEL	ESTACIONAMIENTO		CIRCULACIONES	<b>TOTAL M<sup>2</sup></b>	
	M <sup>2</sup>	127 CAJONES			
SÓTANO 1	426.48	37	780.6	1207.08	
SÓTANO 2	527.72	45	679.36	1207.08	
SÓTANO 3	527.72	45	679.36	1207.08	
<b>TOTAL M<sup>2</sup> DE CONSTRUCCIÓN B.N.B</b>				<b>3,621.24</b>	
<b>S.N.B.</b>					
NIVEL	TERRAZAS	AREA HABITABLE	A. COMUNES Y CIRCULACIONES	AREA LIBRE 20 %	<b>TOTAL M<sup>2</sup></b>
P. BAJA		850.09	115.51	241.48	965.6
NIVEL 1	65.13	850.09	115.51	241.48	965.6
NIVEL 2	65.13	850.09	115.51	241.48	965.6
NIVEL 3	65.13	850.09	115.51	241.48	965.6
NIVEL 4	65.13	850.09	115.51	241.48	965.6
NIVEL 5	65.13	850.09	115.51	241.48	965.6
NIVEL 6	65.13	850.09	115.51	241.48	965.6
	390.78				
<b>TOTAL M<sup>2</sup> DE CONSTRUCCIÓN S.N.B</b>					<b>6,759.20</b>
<b>TOTAL M<sup>2</sup> DE CONSTRUCCIÓN</b>					<b>10,380.44</b>

TABLA DE ÁREAS

PROYECTO ARQUITECTÓNICO



- 10 departamentos por planta en tres torres.

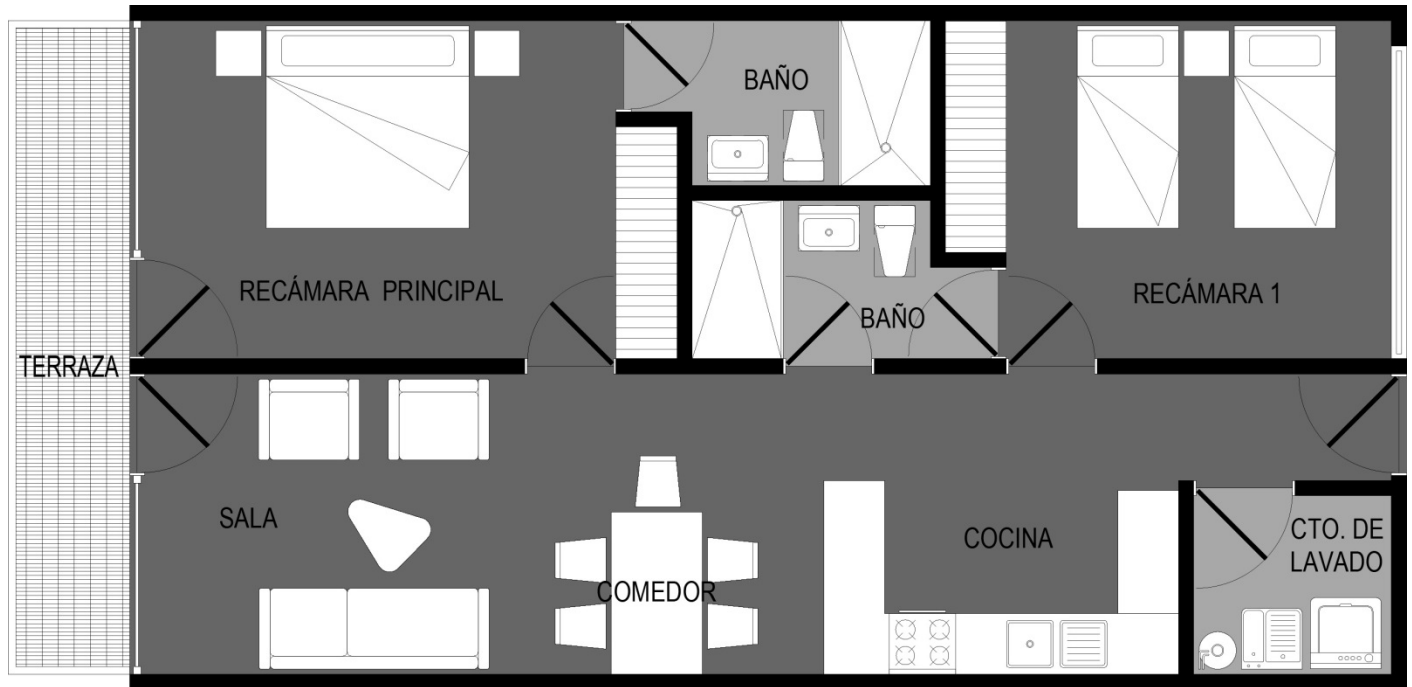
- Departamentos de 85m<sup>2</sup> en tipo A y B.

PROYECTO ARQUITECTÓNICO



PLANTA TIPO

PROYECTO ARQUITECTÓNICO



### DEPARTAMENTO TIPO A

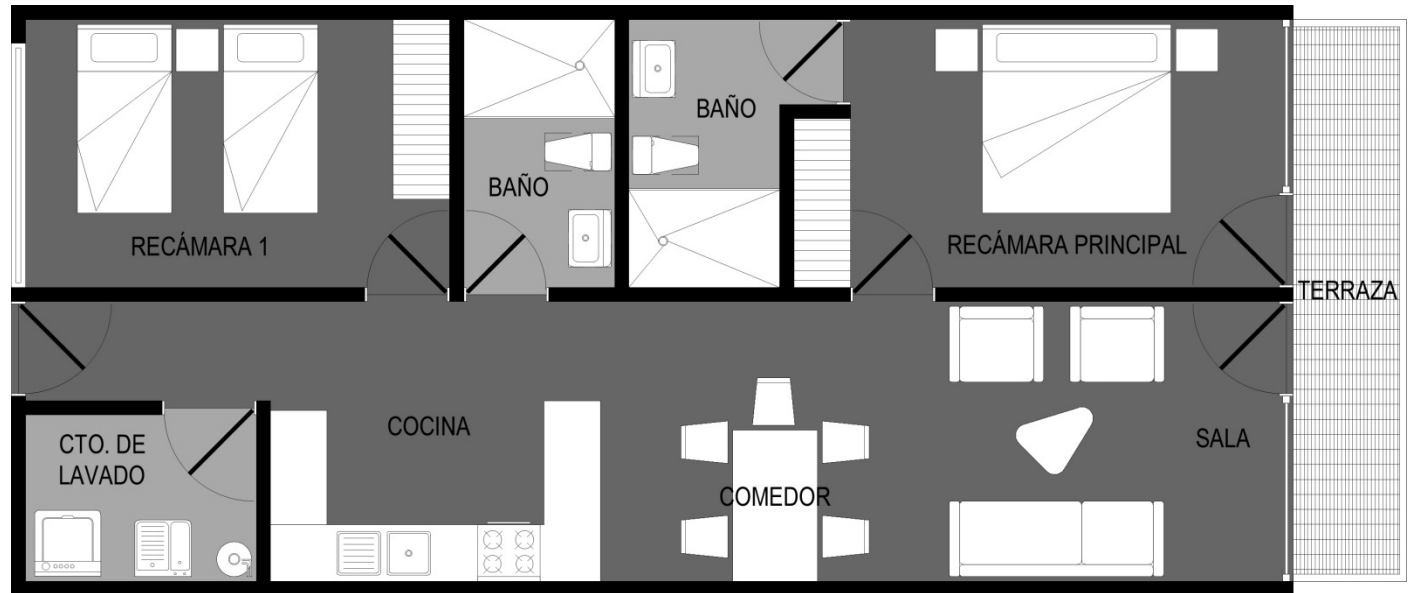
Área habitable= 85.00 m<sup>2</sup>

Terraza= 7.74 m<sup>2</sup>

Total= 92.74 m<sup>2</sup>



PROYECTO ARQUITECTÓNICO



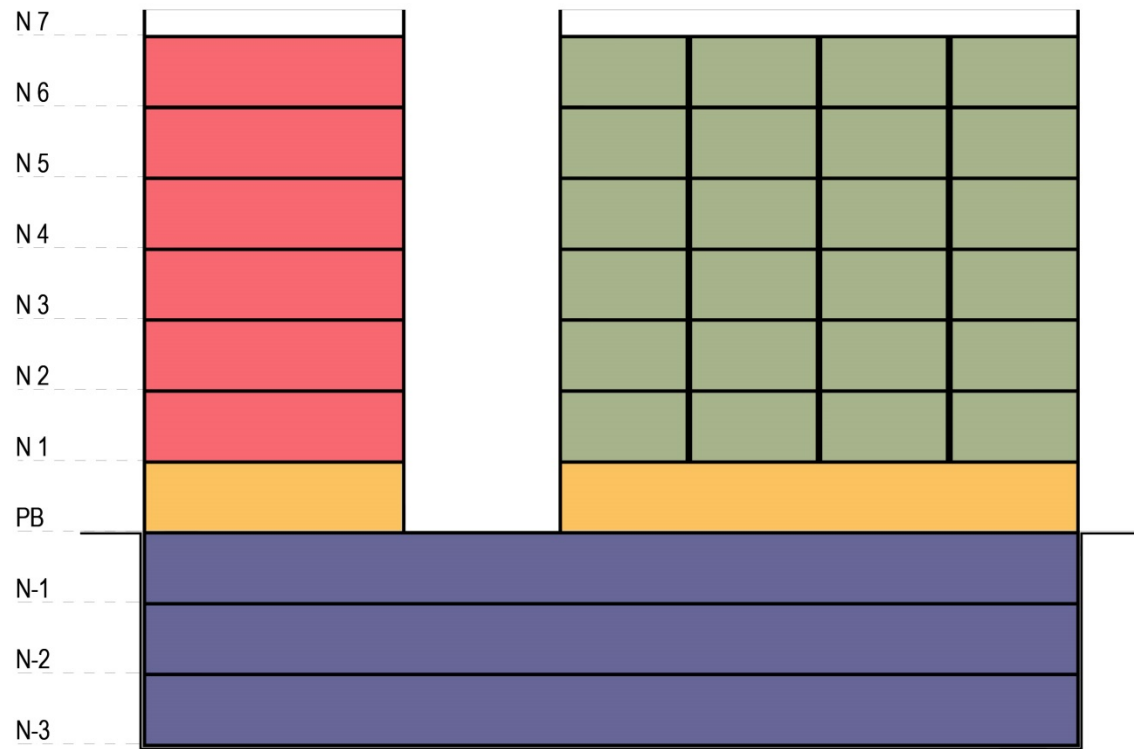
DEPARTAMENTO TIPO B

Área habitable= 85.00 m<sup>2</sup>

Terraza= 7.14 m<sup>2</sup>

Total= 92.14 m<sup>2</sup>

ZONIFICACION



CORTE A-A'

- Tipo A 12 departamentos
- Tipo B 48 departamentos
- Planta baja
- Estacionamiento 120 cajones