



AGUILA
AMERICANA





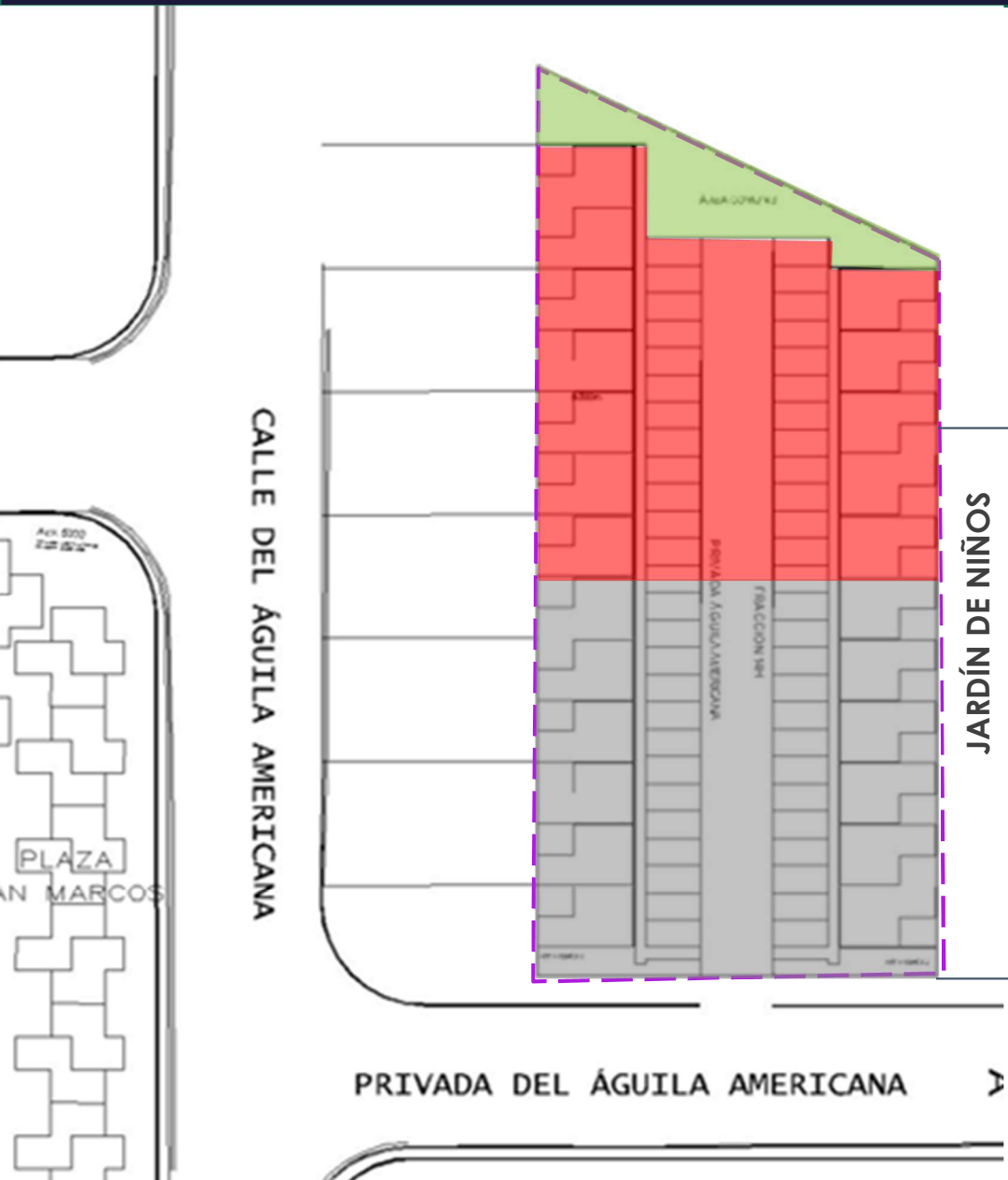
PLANTA BAJA
43.0306 m²





2 Estacionamientos
Sala
Cocina
Comedor
½ Baño
Patio Posterior



PLANTA ALTA
46.976 m²

Recámara Principal
Recámara 1
Recámara 2
Baño Completo



-  Predio
-  Área Común
-  Etapa 1. Concluida
-  Etapa 2. Por desarrollar:
12 viviendas

Predio: 57.00 m²

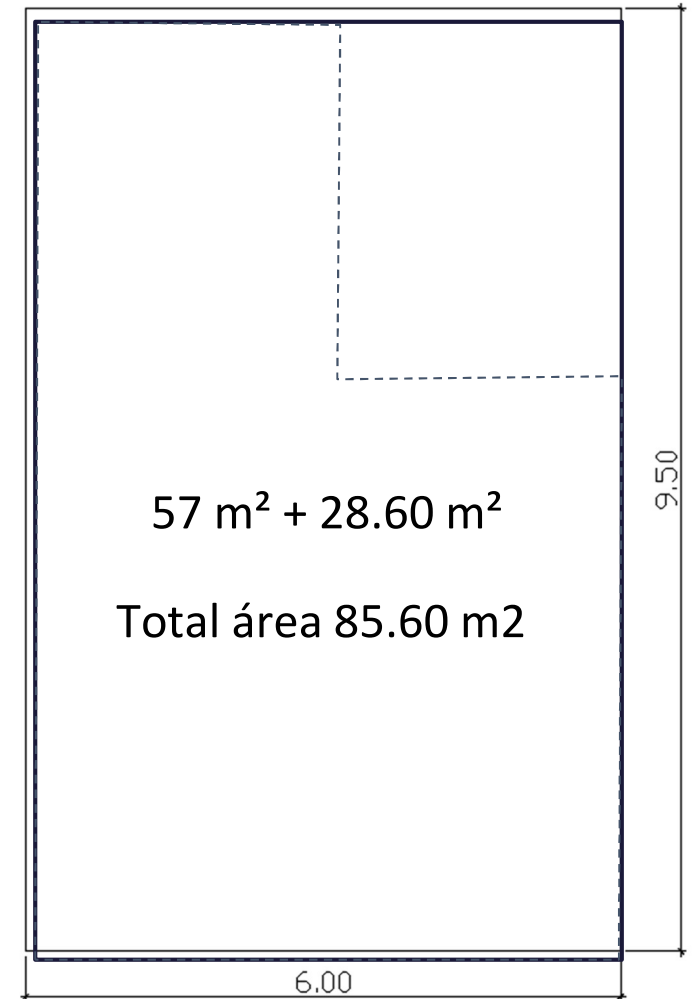
Estacionamientos (2): 28.60.00 m²

Predio total : 85.60 m²

Prototipo a edificar: 90.00 m² de construcción.

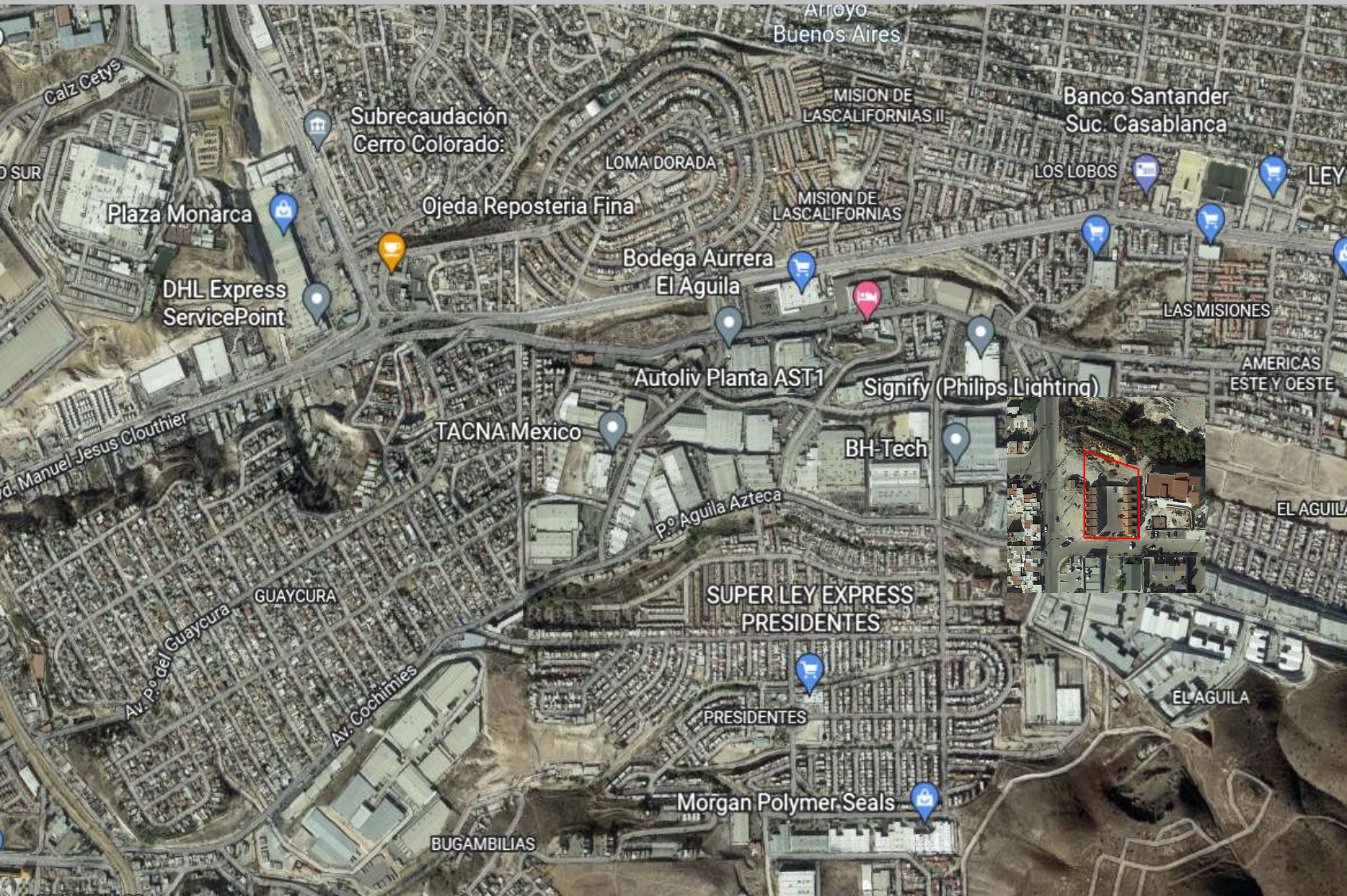
Urbanización: 55% (cuando se pausó la construcción, etapa 1).

LOTE VIVIENDA



Ubicación: Priv. Águila Americana 22, Baja Maq. el Águila, 22215 Tijuana, B.C.

Coordenadas: 32.493595, -116.901312



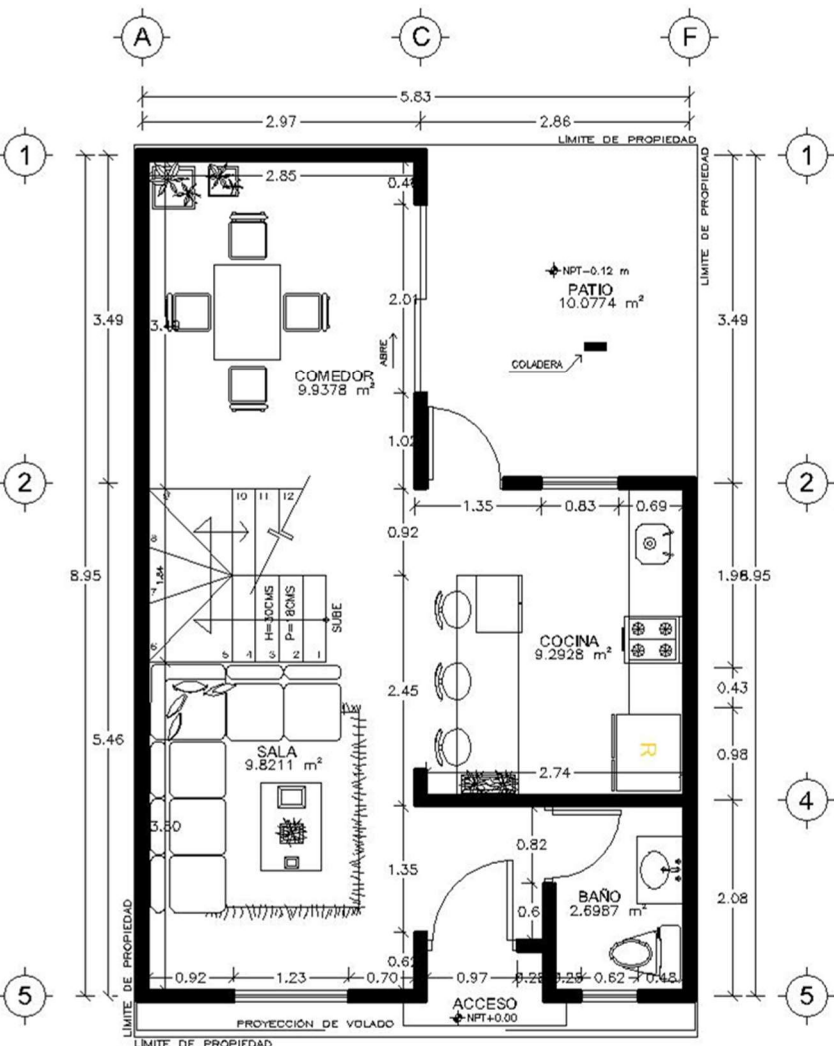


PLANTA BAJA
43.0306 m²

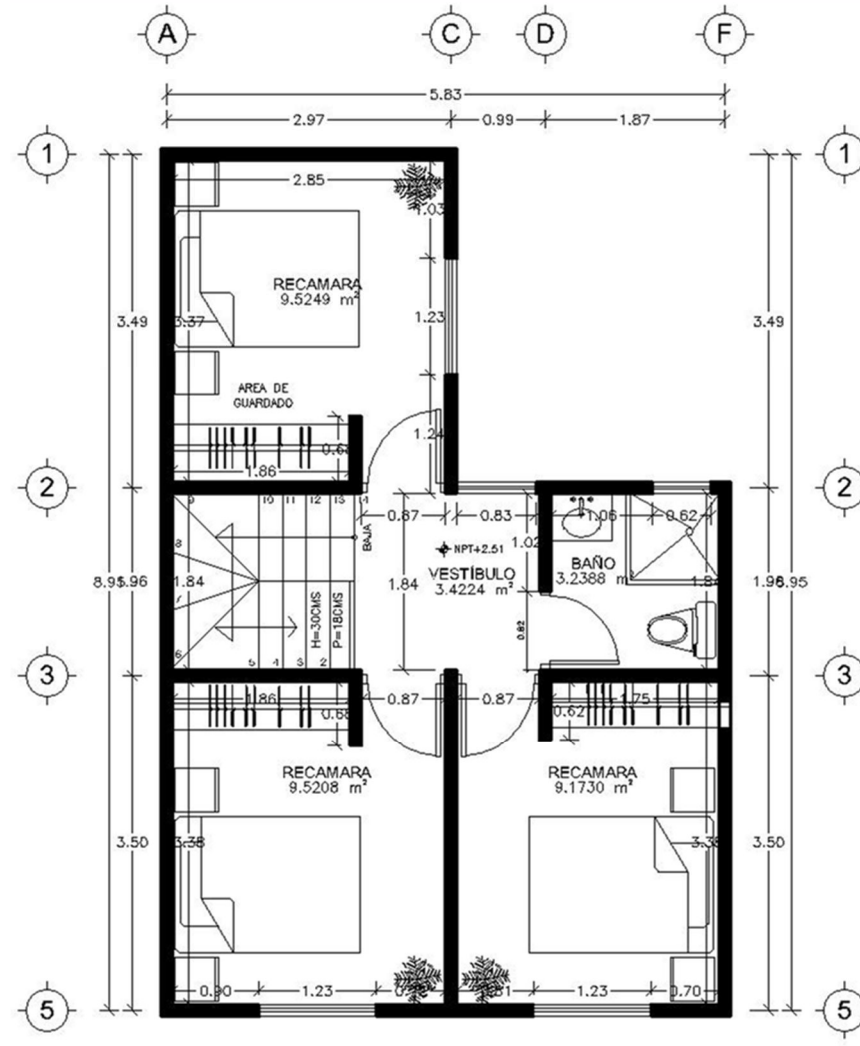
- 2 Estacionamientos
- Sala
- Cocina
- Comedor
- ½ Baño
- Patio Posterior

PLANTA ALTA
46.976 m²

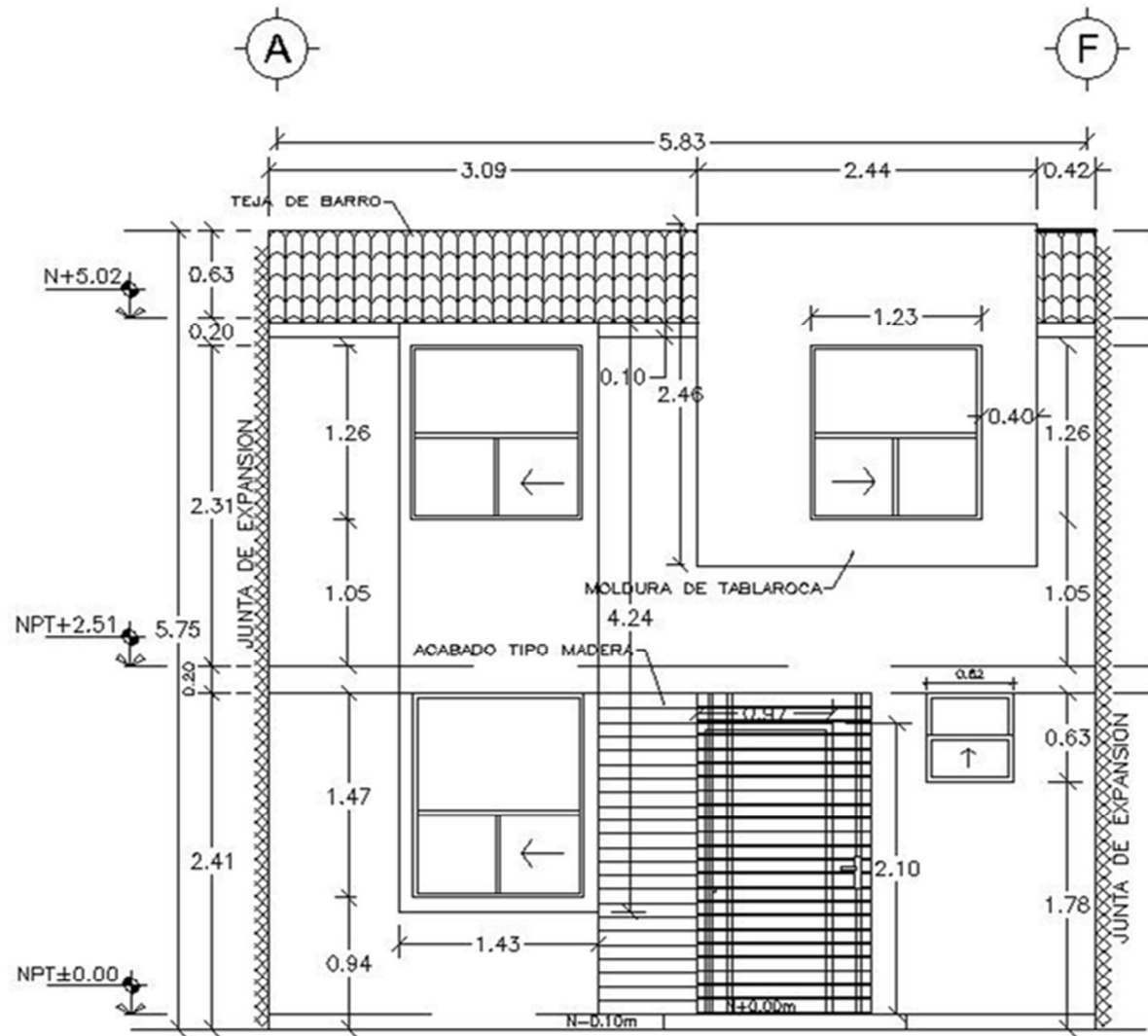
- Recámara Principal
- Recámara 1
- Recámara 2
- Baño Completo



PLANTA ARQUITECTÓNICA BAJA
ESC. 1:50

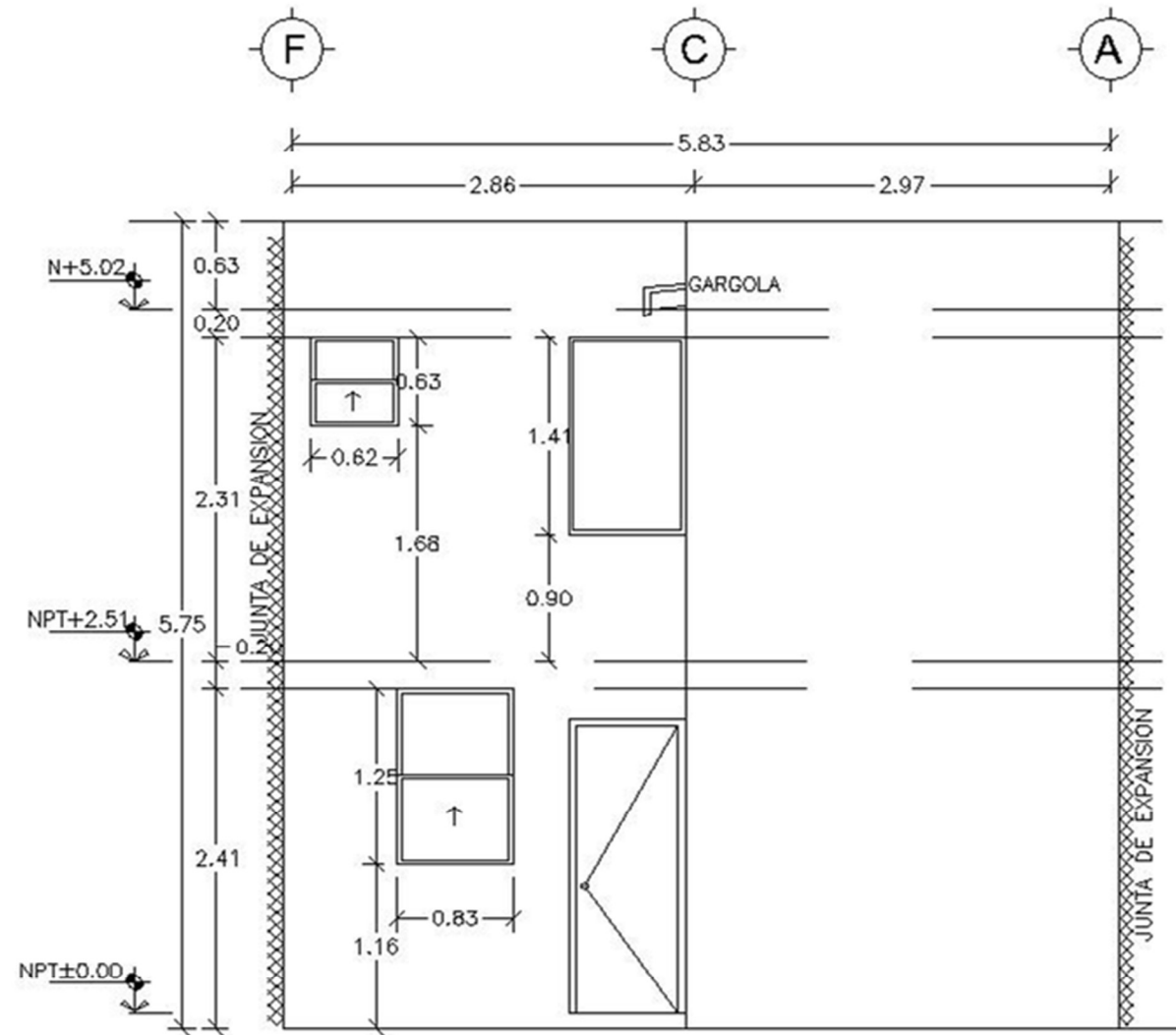


PLANTA ARQUITECTÓNICA ALTA
ESC. 1:50



FACHADA PRINCIPAL

ESC. 1:50



FACHADA POSTERIOR

ESC. 1:50



PISO EN INTERIORES
Cerámico gris.



COCINA Y CLOSET
Tipo madera



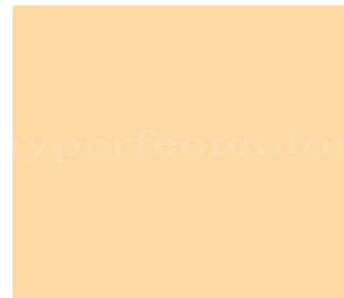
TEJA EN CUBIERTA
Teja de barro tipo portuguesa.



CUBIERTA EN COCINA.
Granito.



PATIO
Piso de concreto pulido.



PINTURA EXTERIOR



TARJA COCINA



MEZCLADORA COCINA



LAVABOS
Para sobreponer en cubierta
Color blanco.



SANITARIOS
Color blanco.



MEZCLADORA LAVAMANOS

PROPUESTA Y PLAN DE PAGOS

CONCEPTOS	MONTOS
PRECIO PRE-VENTA DESDE	\$ 3,050,000.00 PESOS
CREDITO BANCARIO	\$ 2,592,500.00 PESOS
ENGANCHE TOTAL 15%	\$ 457,500.00 PESOS
RESERVACION	\$ 30,000.00 PESOS
A LA FIRMA DE CONTRATO 5%	\$ 122,500.00 PESOS
DURANTE LA CONSTRUCCION (3 MESES)	\$ 305,000.00 PESOS
MENSUALIDAD APROX. BANCO	\$ 25,650.00 PESOS

Considerar gastos notariales aproximados 5 al 6%
Precios pueden varias sin previo aviso