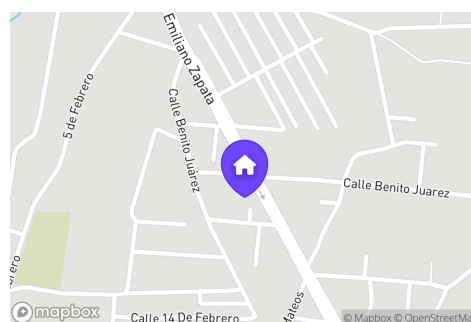
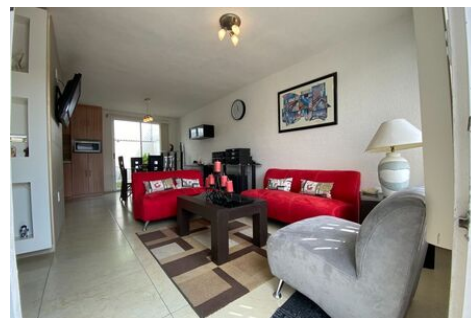


**\$1,695,000** EN VENTA

Carretera Almoloya de Juarez #1103 La Loma I, Zinacantepec

**CASA EN VENTA ZINACANTEPEC EN SANDARA RESIDENCIAL SOBRE AV. PRINCIPAL**3  
Recámaras2  
Baños1  
Medios baños2  
Estacionamientos109 m<sup>2</sup>  
de construcción80 m<sup>2</sup>  
de terreno2018  
Antigüedad650  
MantenimientoEB-MB1350  
IDYU2025  
Clave interna**Descripción**

Ofrecemos Casa en Venta en Zinacantepec dentro de Sandara Residencial, sobre Av. Principal y en perfecto estado de conservación.

**GENERALES**Terreno: 80 m<sup>2</sup>Construcción: 109 m<sup>2</sup>

Habitaciones: 3

Baños: 2.5 baños

Jardín: 15 m<sup>2</sup> aproximadamente

Áreas comunes

En fraccionamiento con seguridad privada

Precio: \$1,695,000.00

Mantenimiento: \$650.00

**LA ZONA**

El fraccionamiento se encuentra sobre una vialidad principal, lo cual permite que tengas fácil incorporación a Almoloya, Zinacantepec centro y Toluca. Se encuentra a un costado de supermercado, y a 8 minutos de una plaza comercial.

**Características**

- Balcón
- Estacionamiento
- Jardín
- Cocina integral
- Fraccionamiento privado
- Seguridad 24 horas
- Área de juegos infantiles

Powered by

## EL FRACCIONAMIENTO

Dentro de Sandara Residencial podrás contar con seguridad las 24 horas, una cancha de basquetbol y áreas verdes con juegos infantiles, así como lugares de estacionamiento para tus visitas.

## LA CASA

### COCINA

La cocina es totalmente abierta y conecta con el área social, cuenta con espacio amplio para guardar la despensa, así mismo tendrás vista hacia el jardín de la casa.

### JARDÍN

Es de aproximadamente 15 m2 cabe perfecto un asador, mesas, sillas para convivir con tu familia ya sea en un desayuno o en un evento con los amigos, la vista es totalmente privada

### HABITACIONES

Las dos habitaciones junior se encuentran en el primer nivel y comparten un baño completo, podrás acomodar una cama matrimonial con sus dos burós.

La recámara principal se encuentra en un segundo nivel de muy buen tamaño para colocar una cama king size, con baño completo y espacio de vestidor, tiene una pequeña terraza en donde podrás colocar una mesita y sillas para leer un libro o simplemente disfrutar del paisaje.

### BAÑOS

Cuentan con cancelas de cristal templado de 10 mm, y están iluminados y ventilados

### ÁREA SOCIAL

El área para colocar la sala comedor te permite colocar un comedor hasta de 6 personas, cuenta con vista y acceso al jardín trasero y al espacio del estacionamiento.

Toda la casa cuenta con persianas.

Podrás estacionar 2 vehículos.

### ESTA CASA ES ESPECIAL POR...

La tranquilidad y seguridad del fraccionamiento, así como la fácil conectividad que tiene con los diferentes municipios.

### -NO TE EQUIVOQUES EN TU COMPRA-

Agenda una entrevista con uno de nuestros consultores para que descubra contigo cuáles son tus necesidades reales de compra.

Powered by



Powered by





Powered by **EasyBroker**