

Descubre



CRUISE ON LAND

THE NEW WAY OF LIVING



EL MÁS
COMPLETO
PROYECTO
TURÍSTICO
Y HOTELERO
EN PUNTA CANA

¿POR QUÉ PUNTA CANA?



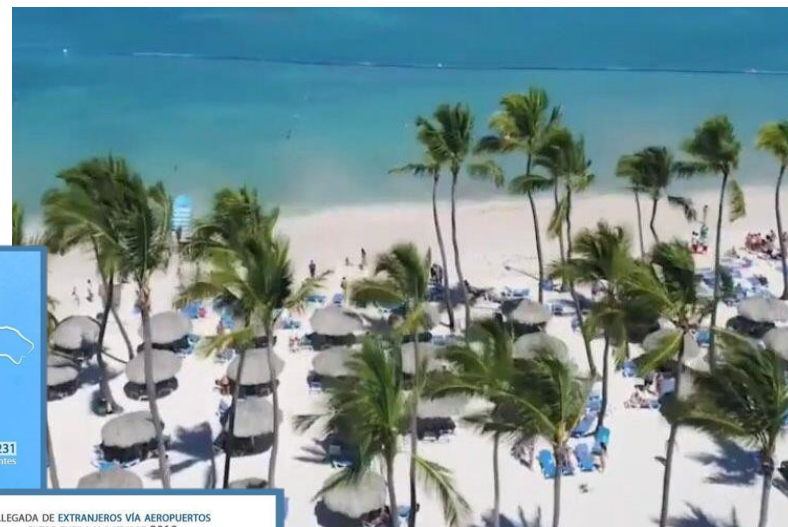
Crecimiento

En los primeros 25 días de octubre 2020 **Punta Cana** recibió 21,486 turistas.



Ocio y recreación

La belleza natural diversa de Punta Cana y la cultura vibrante de los dominicanos la convierten en un destino diferente a cualquier otro del Caribe o del mundo.



Aeropuerto

Principal punto de entrada a República Dominicana con el 57% de los turistas ingresando por este medio, **un total de 805,384 turistas recibidos en 2020.**



Belleza

Punta Cana, en la región Este de **República Dominicana**, es uno de los destinos preferidos por los turistas y por la diáspora dominicana, por su belleza y sus playas.

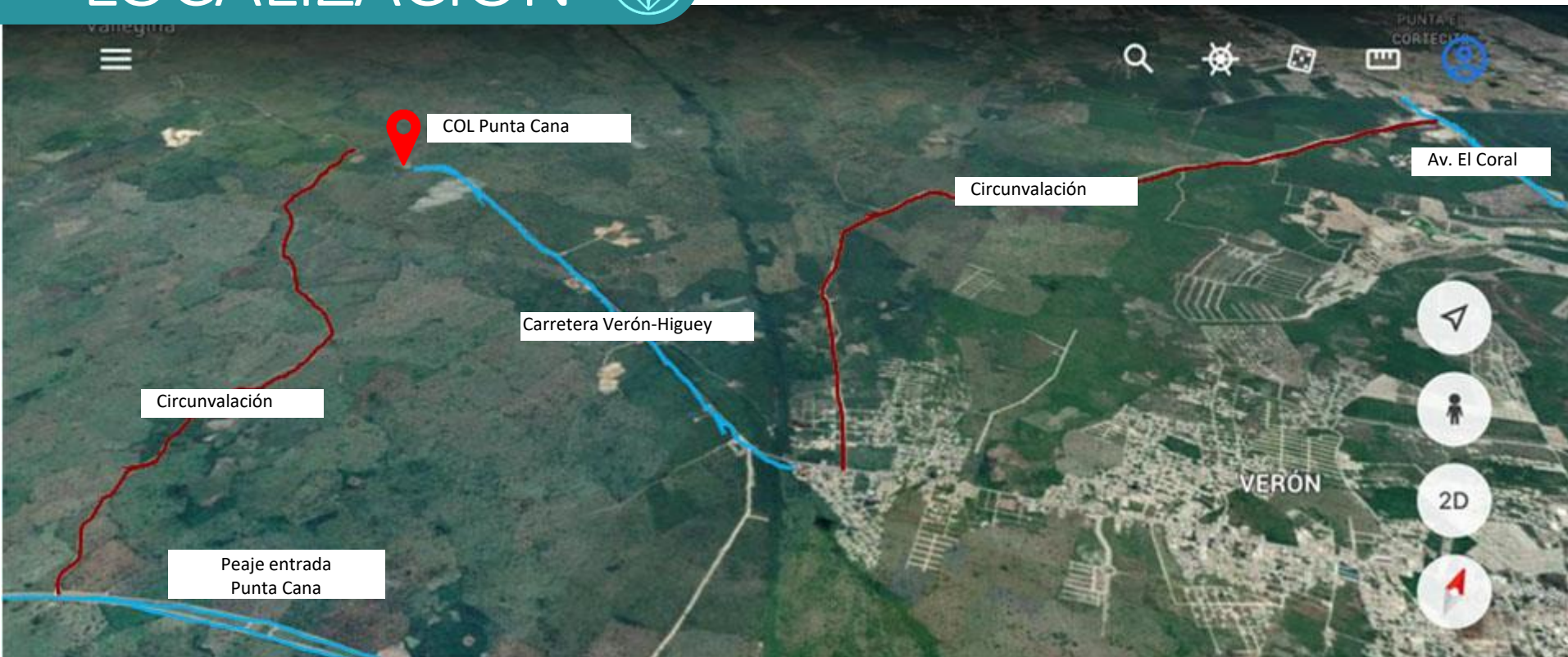
Variedad



Punta Cana



LOCALIZACIÓN



El Complejo Turístico está localizado en el Km 18 de la autovía a Higüey.

- A 2 minutos del acceso de la Av. Circunvalación, que va desde el peaje (El Coral II) de la entrada de Punta Cana
- A 7 minutos del cruce de Verón
- A 15 minutos del Downtown de Punta Cana
- A 20 minutos del aeropuerto de Punta Cana
- A 25 minutos de las playas



CONSTRUCTORAS





ACF S.A.S es una de las firmas colombianas más importantes, especializada en el diseño, formulación, comercialización, gerencia y construcción de proyectos de ingeniería y arquitectura de tipo inmobiliario, turístico, institucional y comercial en la Costa Atlántica. Su experiencia está basada en la tradición empresarial de su gestor principal y en la ejecución de grandes proyectos con calidad, dando solución a las expectativas y necesidades de sus clientes.

- Más de 12,000 viviendas construidas
- Más de 20 años de experiencia





Somos un grupo de profesionales dedicados a todos los que buscan una solución integral en la construcción y remodelación de su hogar, oficina, institución o industria; nuestro trabajo es atenderlo y satisfacer todas sus interrogantes al momento de construir, contamos con todo lo necesario para cumplir sus requerimientos.

Somos una empresa donde lo atendemos de forma personalizada y profesional. Especialistas en suelos, andadores, piscinas, lagos, con vasta experiencia.





Ingenieros Civiles Especialista Ltda., es una empresa de responsabilidad limitada, fundada el 19 de agosto de 1998 en Barranquilla Colombia, cuenta con modernos equipos, amplias instalaciones y personal profesional con más de 30 años de experiencia en obras civiles y del control de calidad de suelos, concretos y asfaltos.





GENERALES

- Este desarrollo más que un proyecto Turístico, se establece como **EL MAS COMPLETO** complejo TURISTICO-INMOBILIARIO de **PUNTA CANA**, de igual forma es el proyecto privado que cuenta con el mayor número de amenidades de **PUNTA CANA** las cuales han sido concebidas y diseñadas en un área de 500,000 M² para **suplir y satisfacer** las necesidades de los **FELICES COMPRADORES**.
- A continuación les presentamos :
 - **“EL COMPLEJO TURISTICO – INMOBILIARIO CON EL MAYOR NUMERO DE AMENIDADES EN PUNTA CANA”**



CONCEPTO

- El concepto está inspirado y concebido en crear un sitio donde converjan y se fusionen la **recreación, el deporte, la autosuficiencia urbana** y todo esto bajo los más novedosos esquemas de **SUSTENTABILIDAD Y SOSTENIBILIDAD ECOLÓGICA**
- Se plantea como un complejo diseñado y habilitado, tanto para adquirientes de primera y segunda vivienda como para los inversionistas que quieran optar por el esquema de **RENTAL POOL**.
- Ofreciendo todas las actividades propias de un **complejo turístico** cerrado así como también todos los servicios necesarios de un complejo de **viviendas unifamiliares con total INDEPENDENCIA URBANA**

CONCEPTO URBANÍSTICO

- **CONCEPTO:** Nuestro concepto es evocar la sensación de estar en **UN CRUCERO**, un sitio lleno de **atracciones y actividades divertidas** a las que puedes ir mediante una agradable y corta caminata.
- **PISCINA CENTRAL:** Este diseño arquitectónico está basado en un lago interactivo y **UN ÁREA CENTRAL DE PISCINAS** con dos parques acuáticos uno para adultos y otro para niños, **además de 12 piscinas llenas de atracciones** que están distribuidas a lo largo de todo el proyecto.
- **PARQUE INTERACTIVO:** Hemos planteado una gran área de parques interactivos con más de 40,000 m², colmada de áreas verdes y abundante vegetación, agregando un refrescante toque ecológico al proyecto.



MASTER PLAN



2,880 total
parqueos

SERVICIOS
7,817

ADMINISTRACION
Y LLEGADA

667

Parque Acuatico
7,790

7,125

20,125

Laguna
4,785

business center
5,400

centro salud
4,242

parque solar
18,300

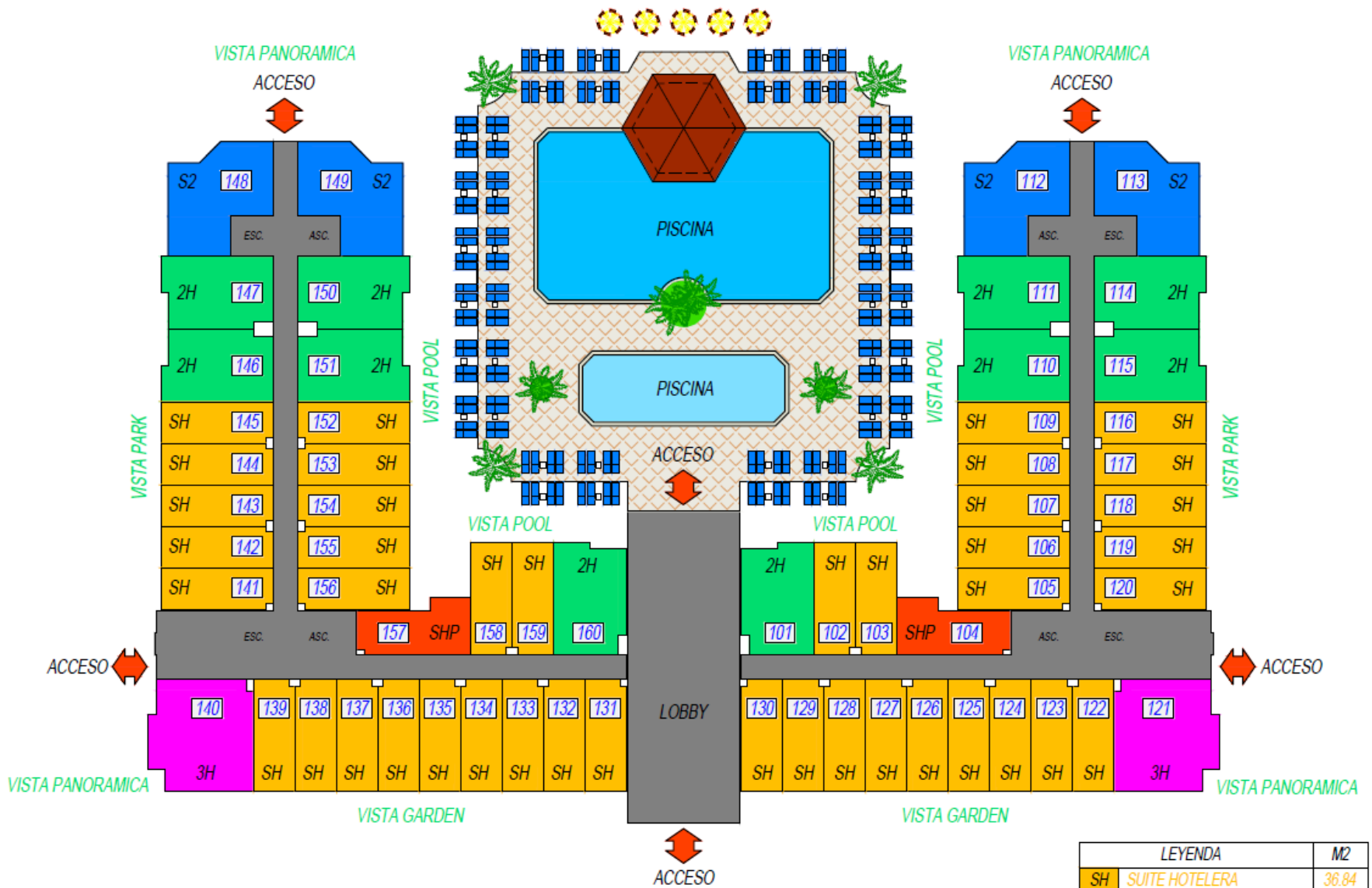
37,855
pista balsa
y bicisetas

Ctra golf
18,250



CONCEPTO ARQUITECTÓNICO

- **EDIFICIOS EN “U”:** El diseño arquitectónico de los edificios esta basado en un módulo tipo en forma de “U”, con 3 tipos de apartamentos, de 1, 2 y 3 habitaciones, equipados para ofrecer tanto los servicios propios de hotelería como los de rental pool.
- **APARTAMENTOS DE 1 HABITACIÓN:**
36.84 y 44.32 M²
- **APARTAMENTOS DE 2 HABITACIONES:**
62.11 y 76.12 M²
- **APARTAMENTOS DE 3 HABITACIONES:**
88.71 M²

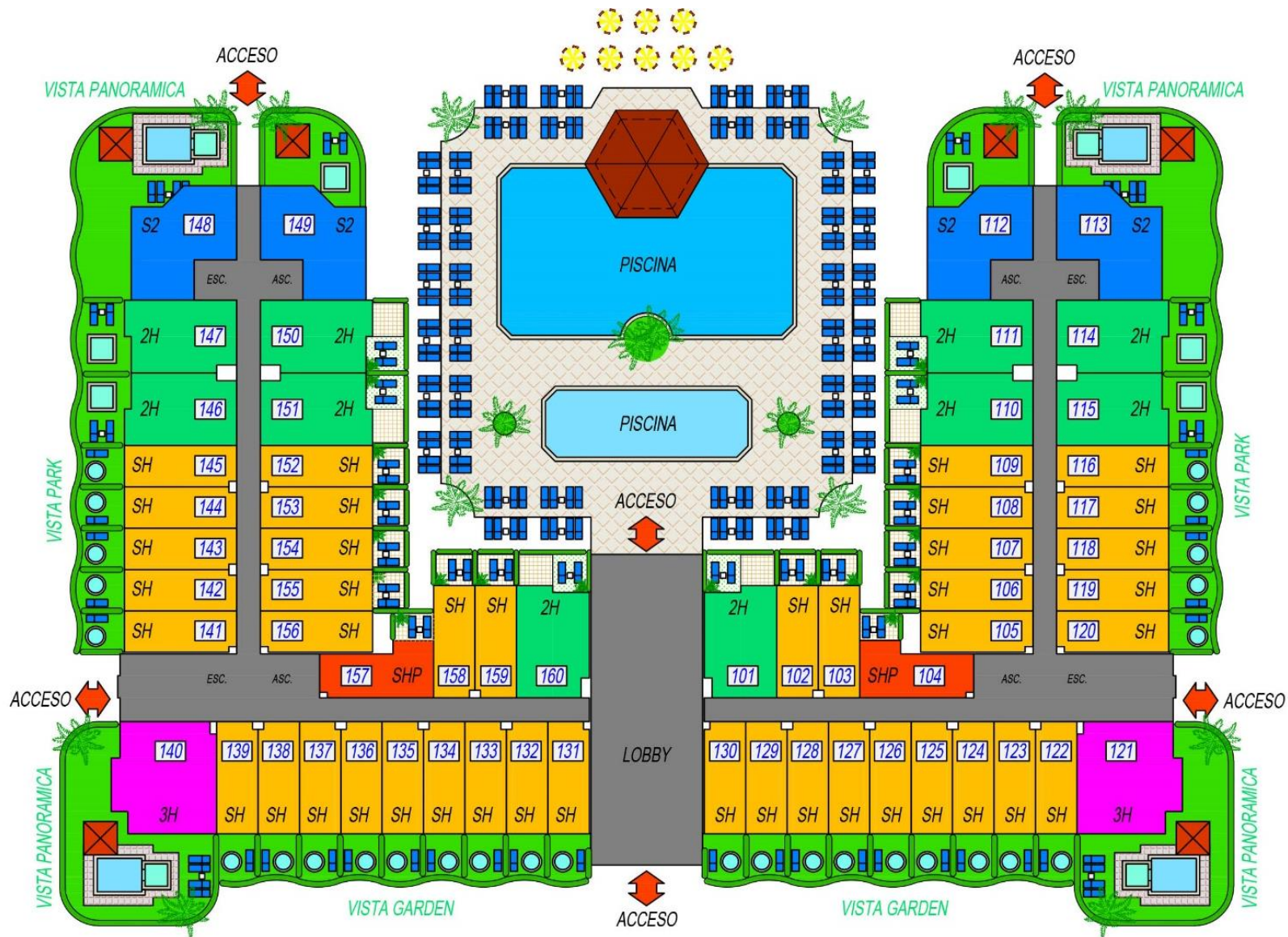


LEYENDA		M2
SH	SUITE HOTELERA	36.84
SHP	SUITE HOTELERA PREMIUM	44.32
2H	APTO. 2 HABITACIONES	62.11
3H	APTO. 3 HABITACIONES	88.71
S2	SUITE DE 2 HABITACIONES	76.12

FASE 1- EDIFICIOS DEL 1 AL 6 EDIFICIO TIPO



IDENTIFICACION DE UNIDADES POR EDIFICIO
SEGUN EL PISO: 101... 201... 301... 401... etc.



1ER NIVEL

IDENTIFICACION DE UNIDADES POR EDIFICIO

SEGUN EL PISO: 101... 201...301...401...etc.

LEYENDA		M2
SH	SUITE HOTELERA	36.84
SHP	SUITE HOTELERA PREMIUM	44.32
2H	APTO. 2 HABITACIONES	62.11
3H	APTO. 3 HABITACIONES	88.71
S2	SUITE DE 2 HABITACIONES	76.12

FASE 1- EDIFICIOS DEL 1 AL 6
EDIFICIO TIPO





AMENIDADES ACUÁTICAS

+10,000 M²

DE ÁREA DE PISCINAS Y
ATRACIONES ACUÁTICAS

- 12 PISCINAS INTERNAS PARA BAÑISTAS
- GRAN LAGO INTERACTIVO

- GAZEBOS
- SNACKS BAR
- PET PARK
- GIMNASIO
- BARES
- PISCINAS
- SNACKS DE PISCINA
- ÁREA DE SILLAS Y ASOLEADORAS
- PARQUES ACUÁTICOS PARA ADULTOS Y NIÑOS
- TOBOGANES ADULTOS
- MUELLES PARA KAYAKS
- BOTES ELÉCTRICOS
- ALQUILER DE BICICLETAS MARINAS
- PARQUE CHORROS DE AGUA
- BUMPER BOATS



AMENIDADES



PARQUE CENTRAL INTERACTIVO

+50,000 M²

- ÁREA DE FRUTAS Y HUERTO ECOLÓGICO, ENTRE OTROS



- TOBOGANES NIÑOS Y ADULTOS
- ESCULTURAS INTERACTIVAS
- JUEGOS INFANTILES
- RACKETBALL
- RODADEROS



- ZONA DE SALAS SOBRE ESPEJO DE AGUA CON FOGATAS
- TRAMPOLINES
- ESPACIO DE YOGA
- ZONA PARA PICNIC Y BARBECUE
- BOOT CAMP FIELD
- MICROAMBIENTES ECOLÓGICOS
- JARDÍN DE FLORES
- AMBIENTES DE FUENTES
- MINI GOLF
- AJEDREZ GIGANTE
- PARED DE ESCALAR
- PING PONG
- TIRO AL BLANCO
- CAMINOS ECOLÓGICOS
- PISTA DE BICYCROSS
- CAMPO DE TIRO DE GOLF
- BUSINESS CENTER

MUCHAS MAS!



AMENIDADES



- CLÍNICA PARA TURISMO DE SALUD





RESTAURANTES DENTRO DEL PROYECTO

- RESTAURANTE BUFFET
- RESTAURANTE AMERICANO
- RESTAURANTE ESPAÑOL
- RESTAURANTE ITALIANO
- RESTAURANTE DE MARISCOS
- RESTAURANTE MEXICANO





CANCHAS DEPORTIVAS DENTRO DEL PROYECTO

+30,000 M²

- TENNIS
- BASKETBALL
- VOLLEYBALL
- PISTA DE PATINAJE
- FUTBOL
- MICROFUTBOL



SERVICIOS COMPLEMENTARIOS DENTRO DEL PROYECTO

- MINIMARKET
- LAVANDERÍA
- ESTACIÓN DE TRANSPORTE
- ANFITEATRO
- CAPILLA
- GAZEBOS
- SALONES DE EXTERIOR PARA EVENTOS
- SALONES CLIMATIZADOS PARA EVENTOS
- ALQUILER DE BICICLETAS Y PATINETAS ELÉCTRICAS
- THE SOCIAL MEDIA CORNER
- WI FI



SERVICIOS DE SEGURIDAD CIVIL Y URBANA

- ENFERMERÍA & AMBULANCIA
- ESTACIÓN DE BOMBEROS
- ESTACIÓN DE POLICÍA



LINEAMIENTOS BÁSICOS



- **PERSONAL** : El 100% del personal de atención al público será multilingüe.



- **MANEJO DE DESECHOS SÓLIDOS:** El 100% de las edificaciones y viviendas del complejo estarán manejadas bajo un estricto programa de manejo ecológico y reciclaje de desechos sólidos.



- **DISCAPACITADOS:** El proyecto será 100% Friendly for disabled.



- **AMIGABLE CON LAS MASCOTAS:** El proyecto permitirá las mascotas con las debidas reglas de convivencia.



- **ENERGIA LIMPIA:** Con un crecimiento progresivo, el proyecto funcionará con energía limpia a partir de fuente fotovoltaica para las áreas comunes.



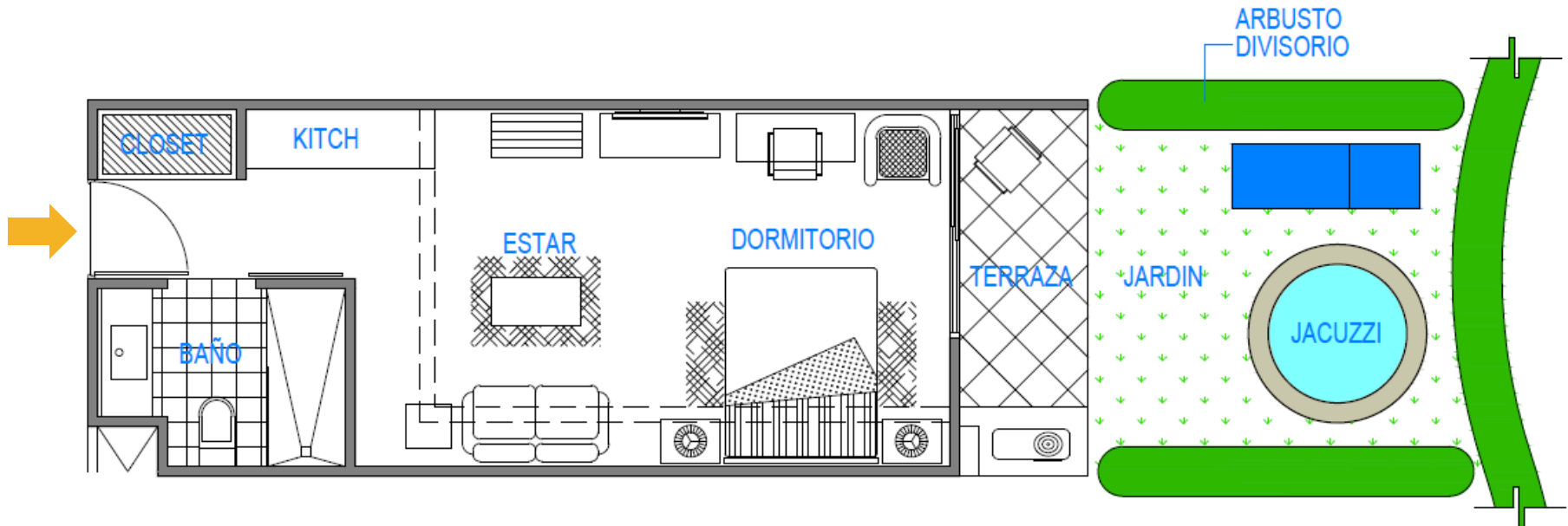
TIPOLOGÍA DE APARTAMENTOS



SUITE HOTELERA



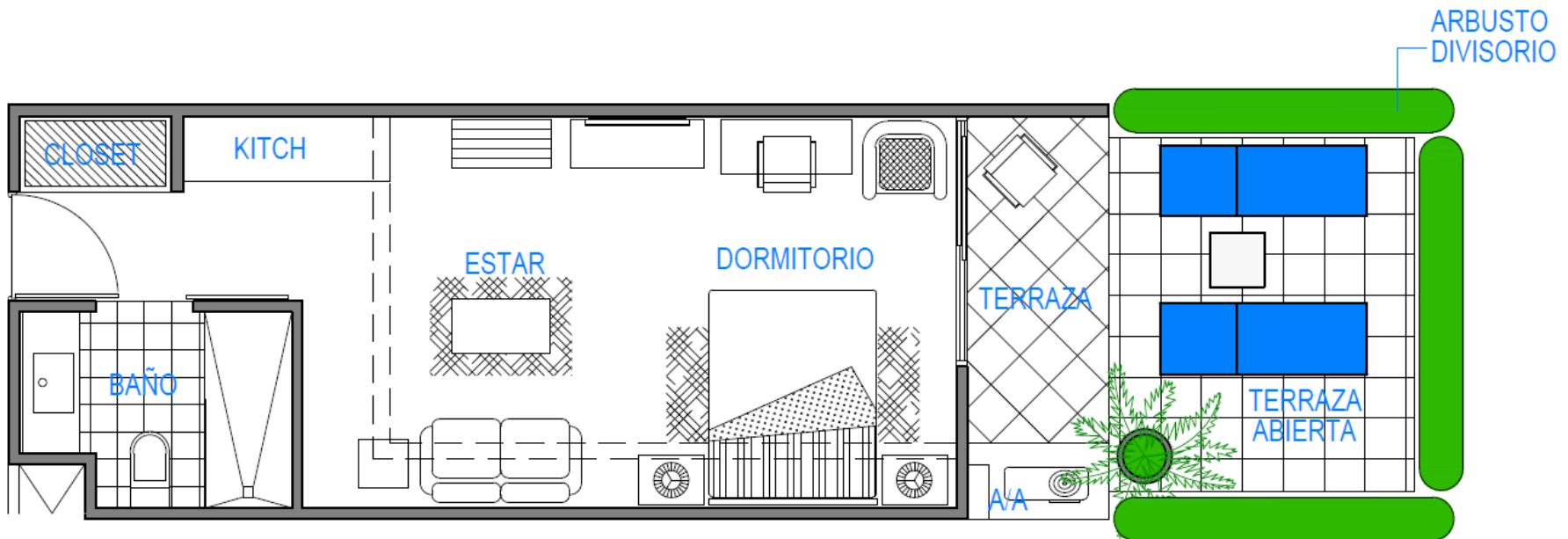
- 1ER NIVEL (Garden/Park)
- 36.84 M² + 15 M² APROX JARDIN



SUITE HOTELERA



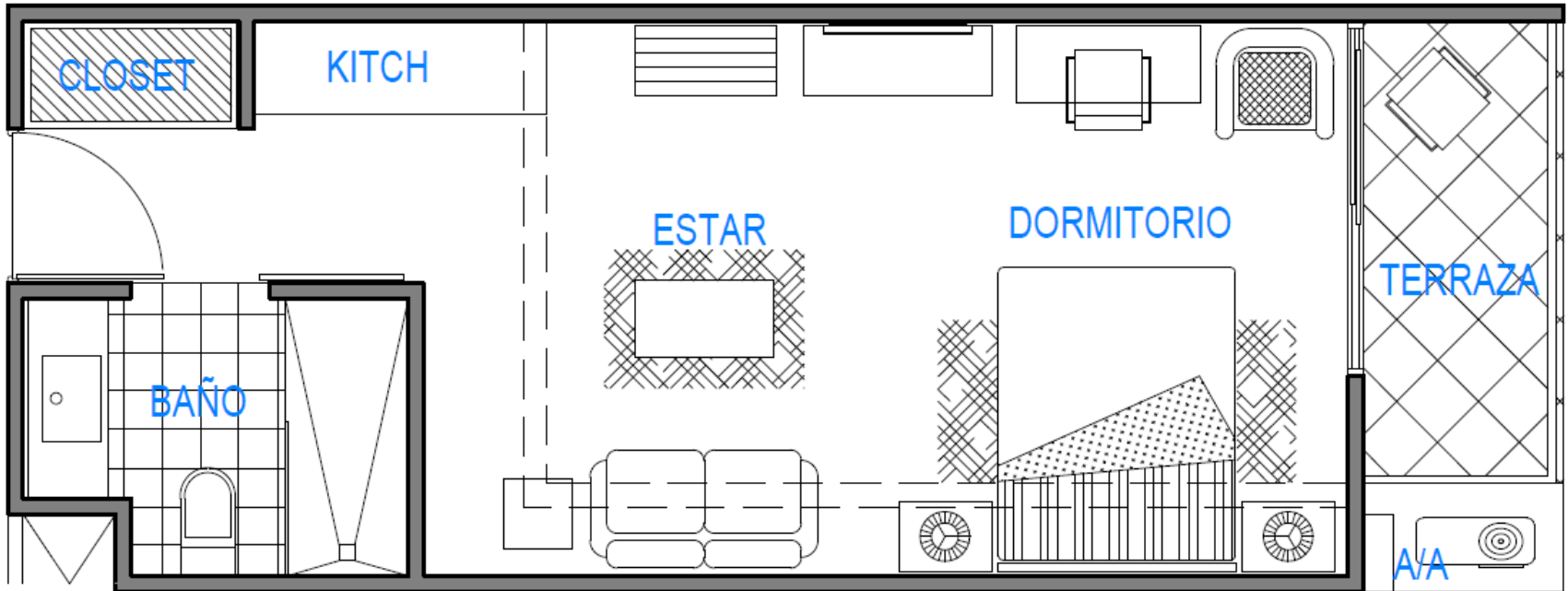
- 1ER NIVEL (POOL)
- 36.84 M² + 10M² APROX. TERRAZA ABIERTA



SUITE HOTELERA ·



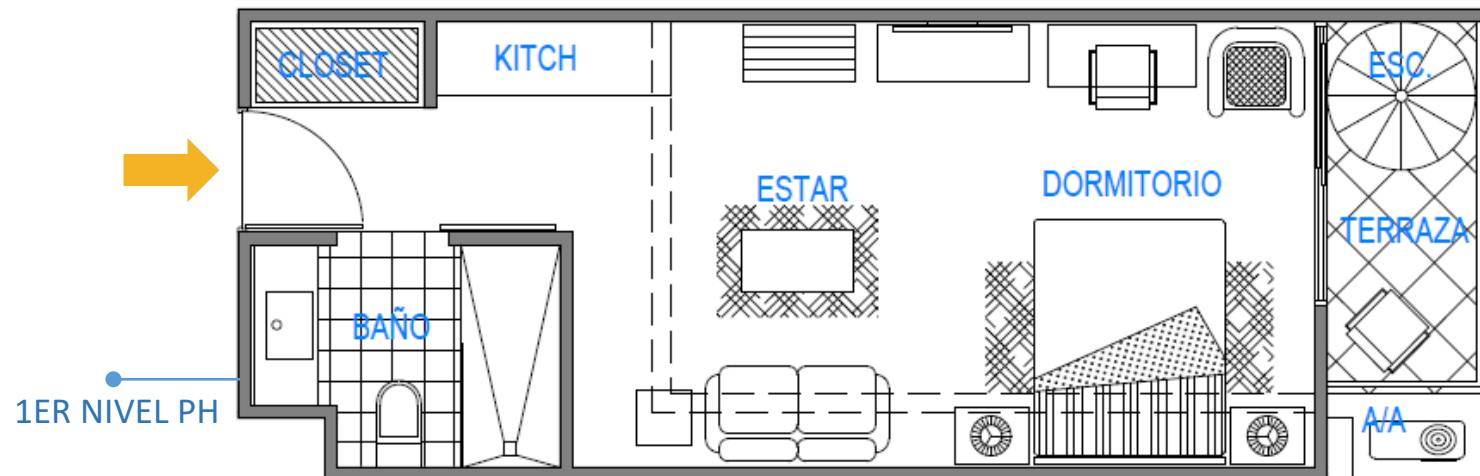
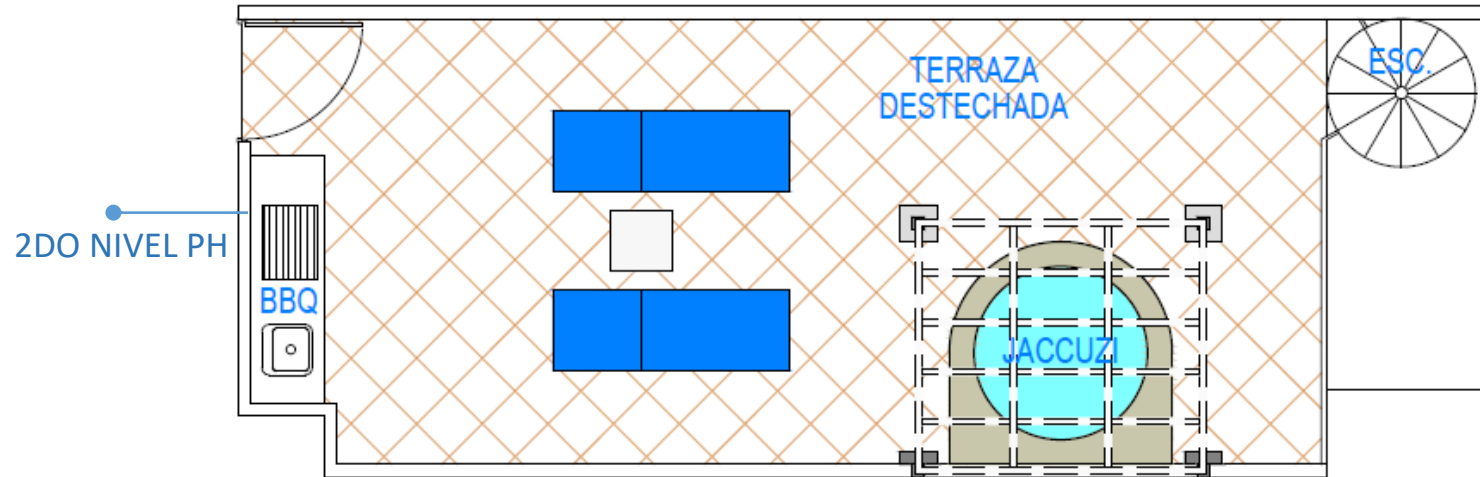
- NIVELES INTERMEDIOS
- 36.84 M²



PENTHOUSE SUITE HOTELERA



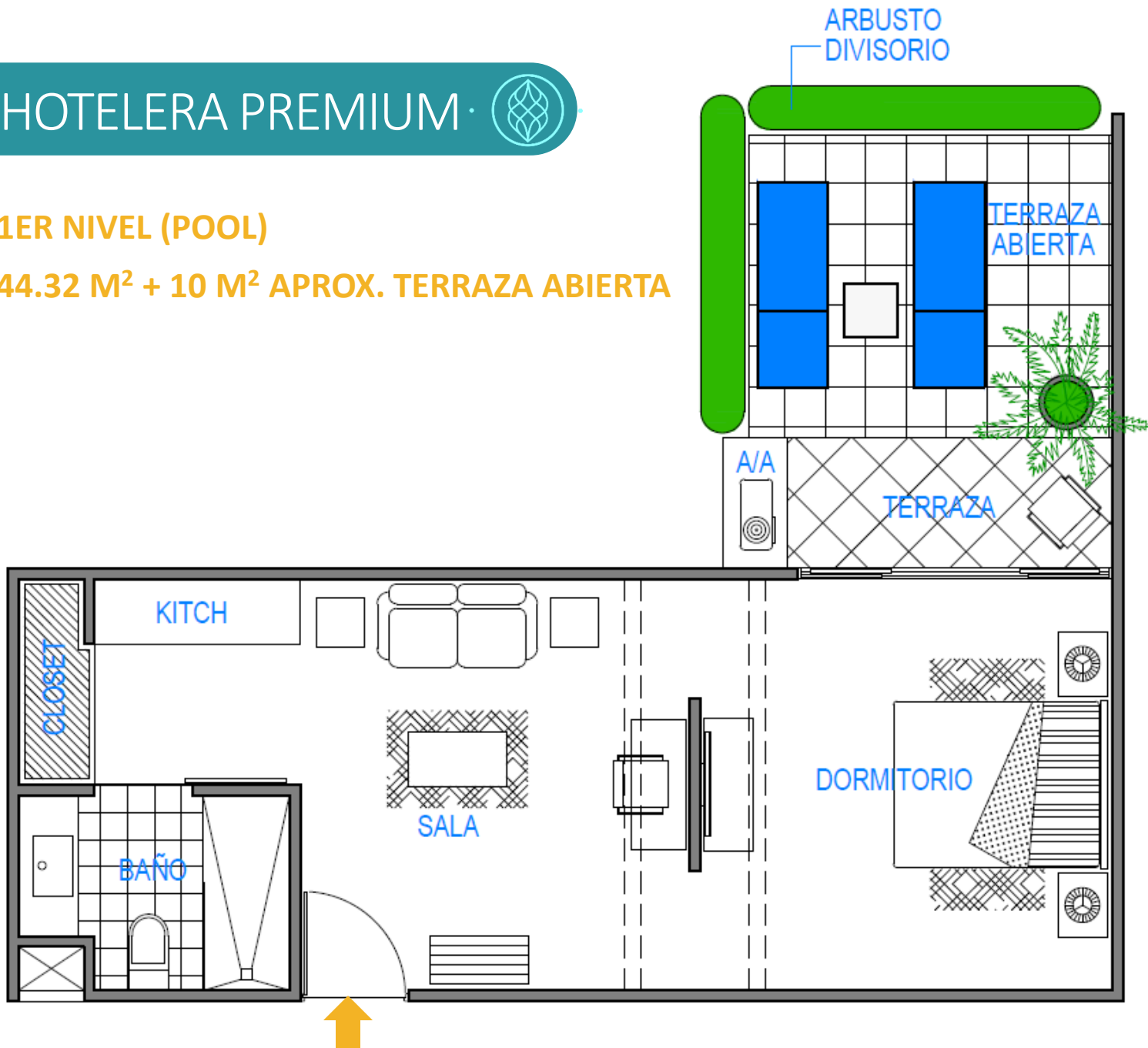
- ÚLTIMO NIVEL
- 36.84M2 +30M2 APROX. TERRAZA



SUITE HOTELERA PREMIUM



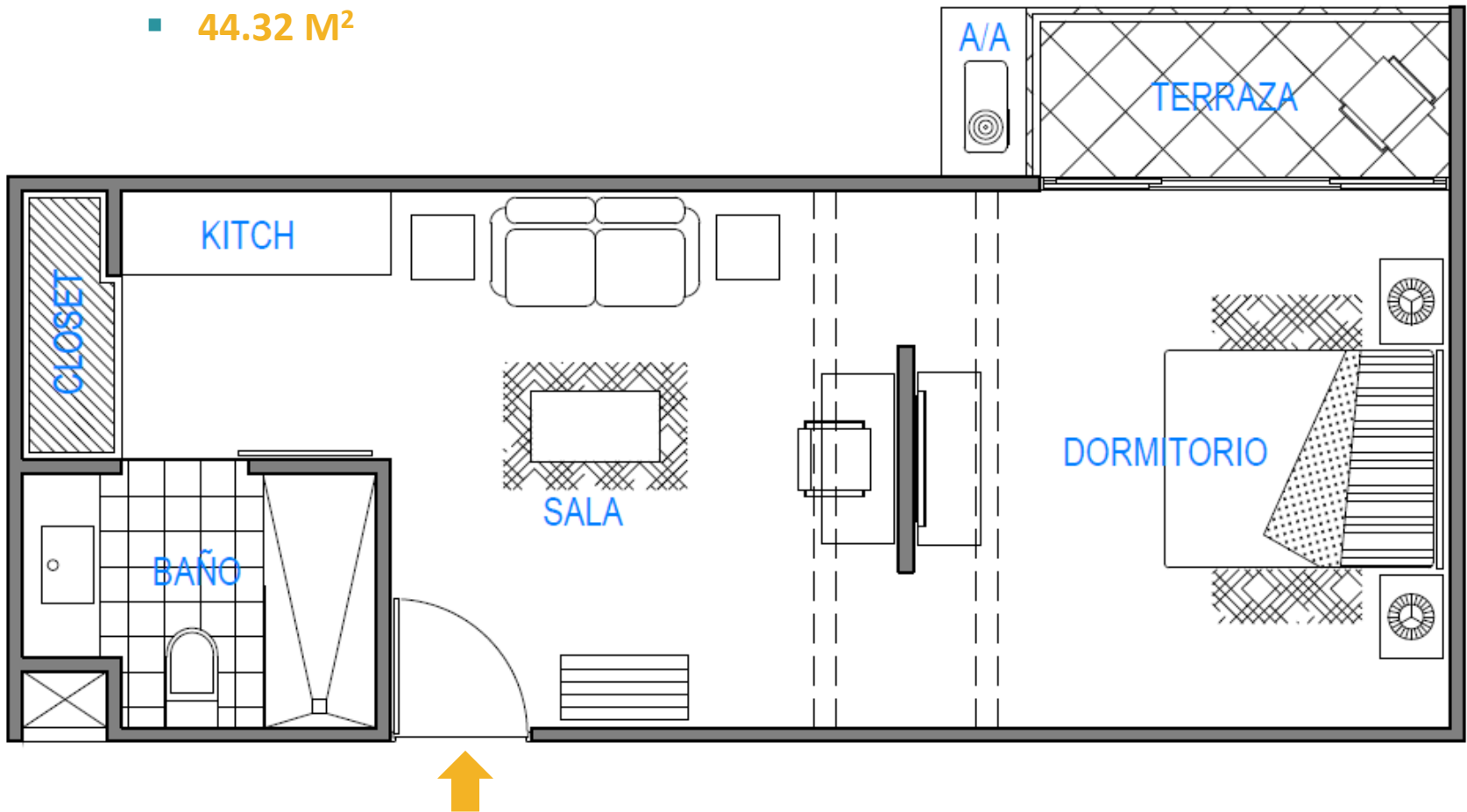
- 1ER NIVEL (POOL)
- 44.32 M² + 10 M² APROX. TERRAZA ABIERTA



SUITE HOTELERA PREMIUM



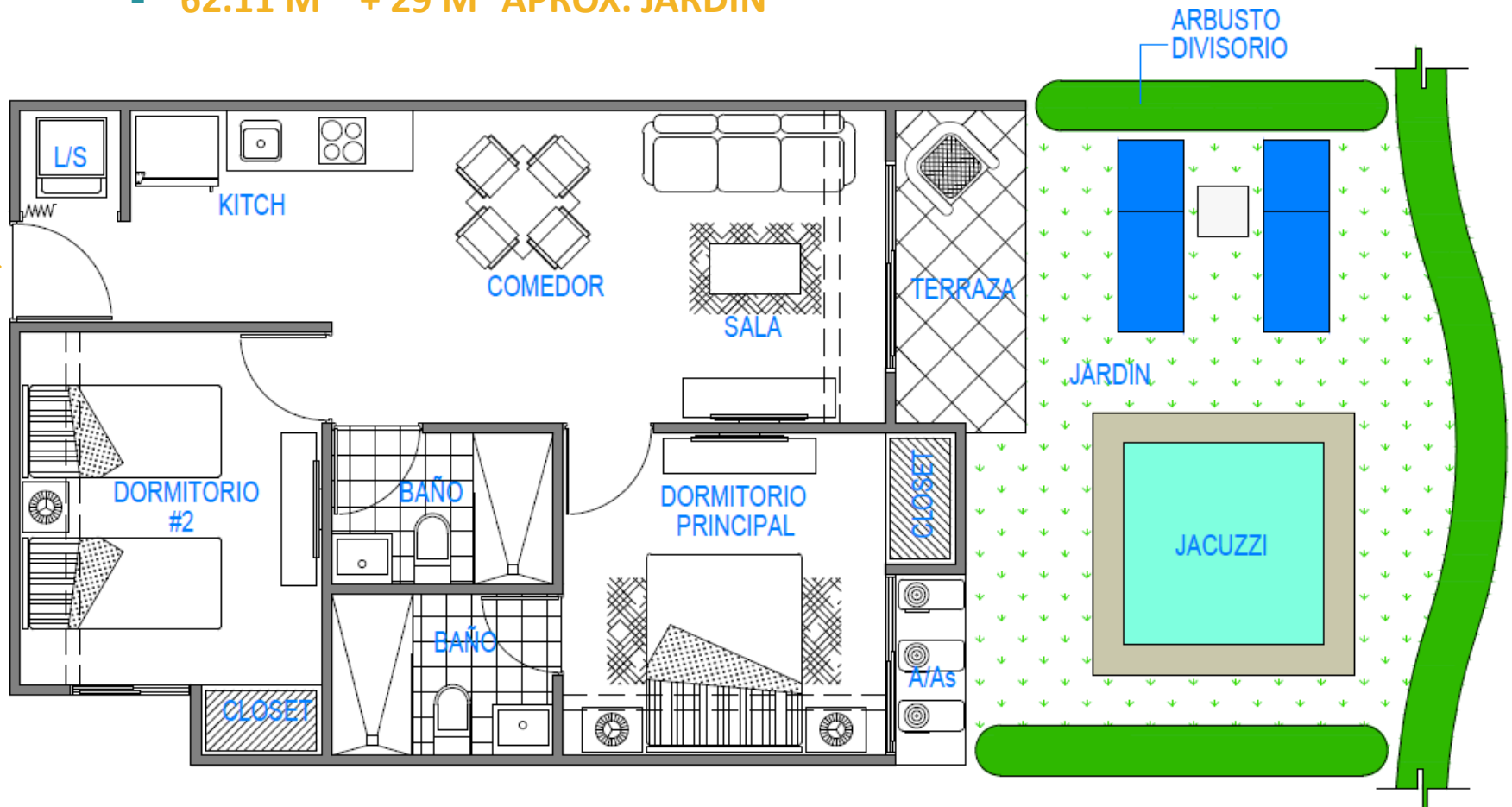
- NIVELES INTERMEDIOS
- 44.32 M²



APTO TIPO 2 HABITACIONES



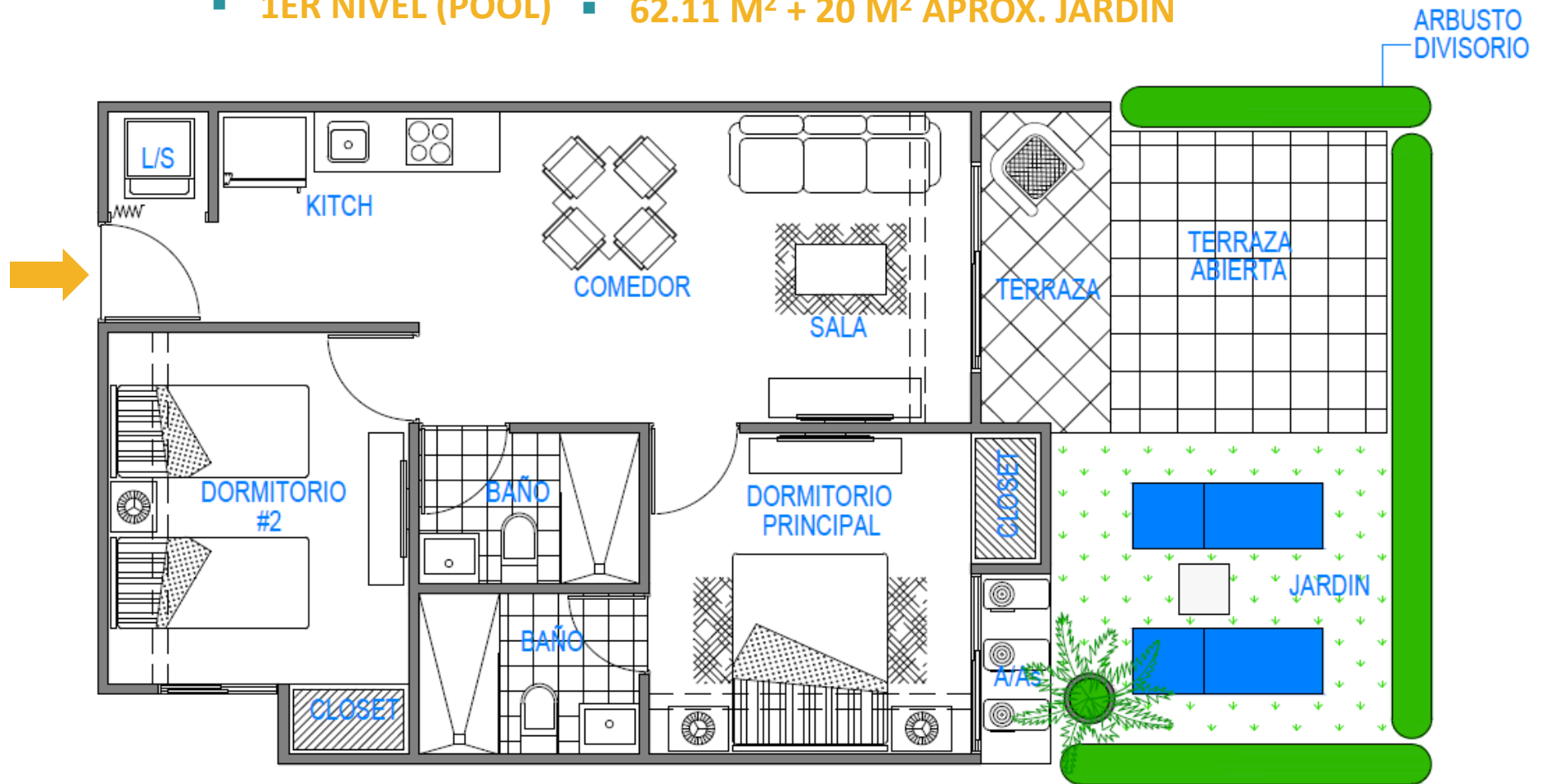
- 1ER NIVEL (Park)
- 62.11 M² + 29 M² APROX. JARDIN



APTO TIPO 2 HABITACIONES



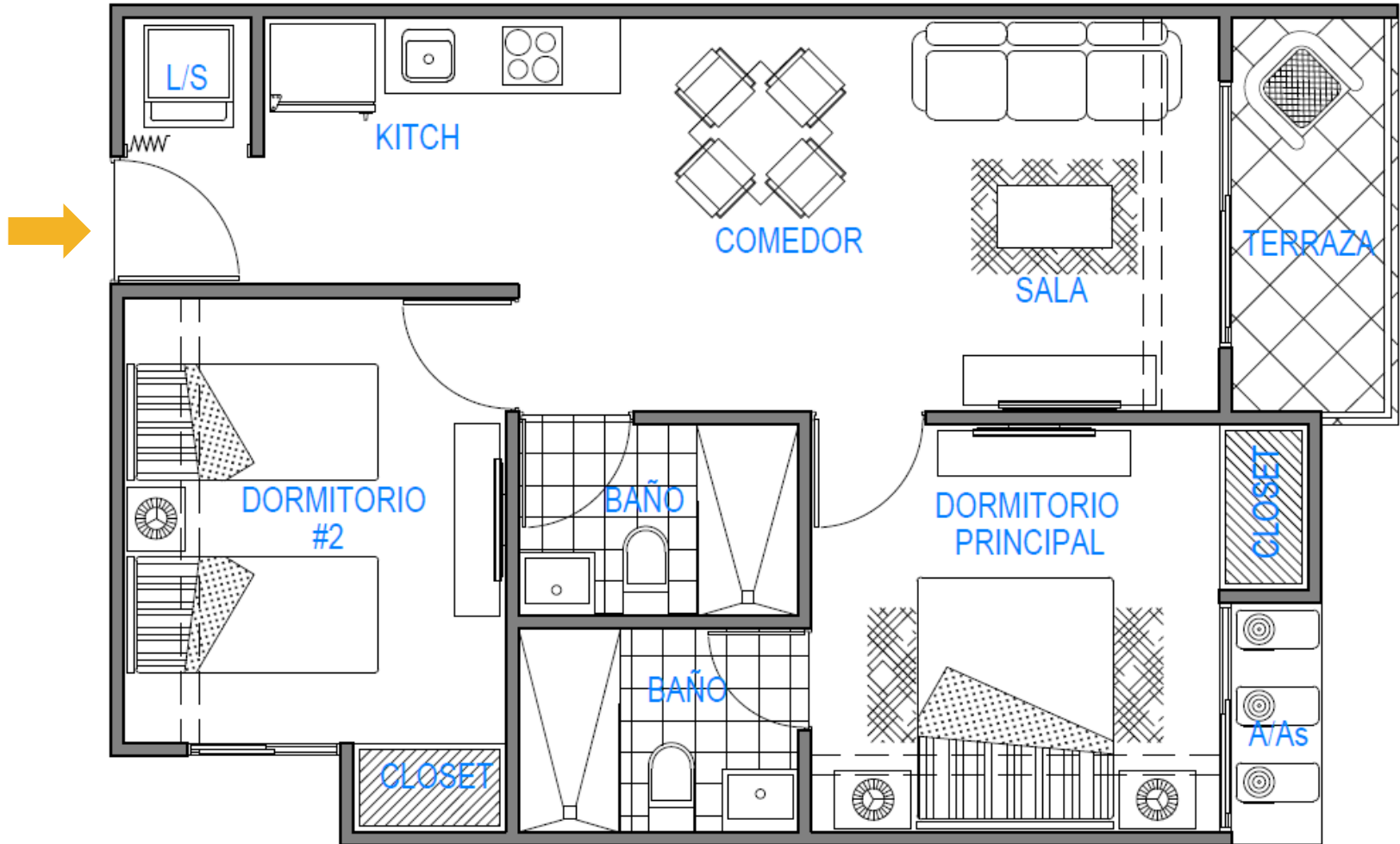
- 1ER NIVEL (POOL) ▪ 62.11 M² + 20 M² APROX. JARDÍN



APTO TIPO 2 HABITACIONES



- NIVELES INTERMEDIOS
- 62.11 M²

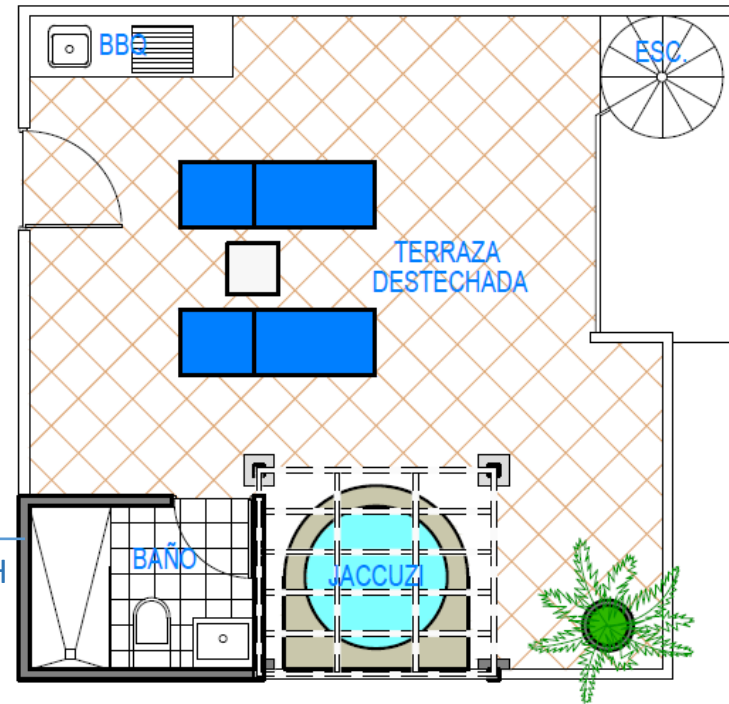


APTO TIPO PENTHOUSE 2 HABITACIONES

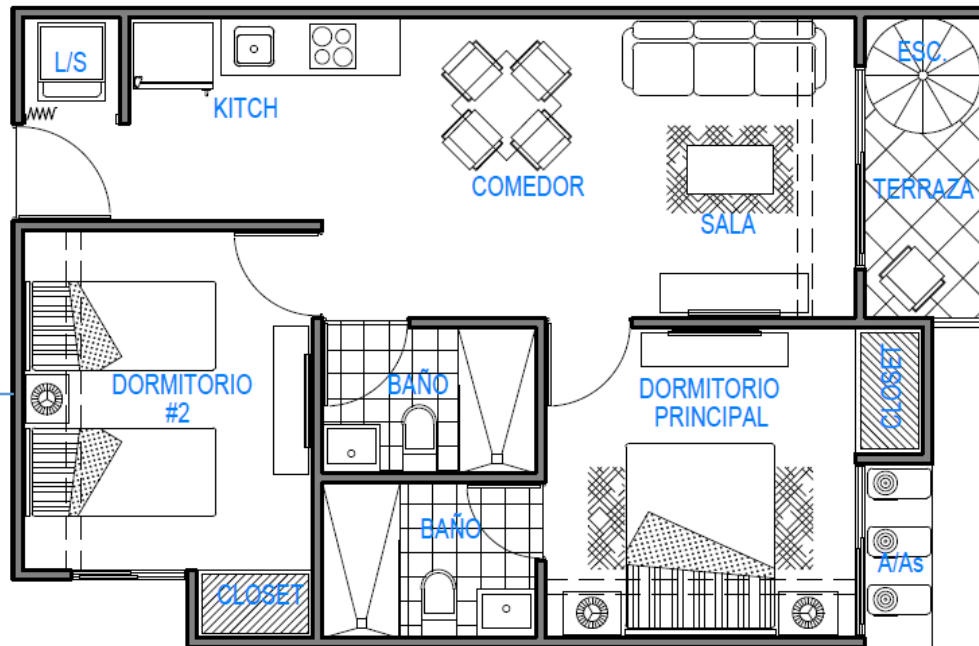


- 66.22 M² + 43 M² APROX. TERRAZA

2DO NIVEL PH



1ER NIVEL PH

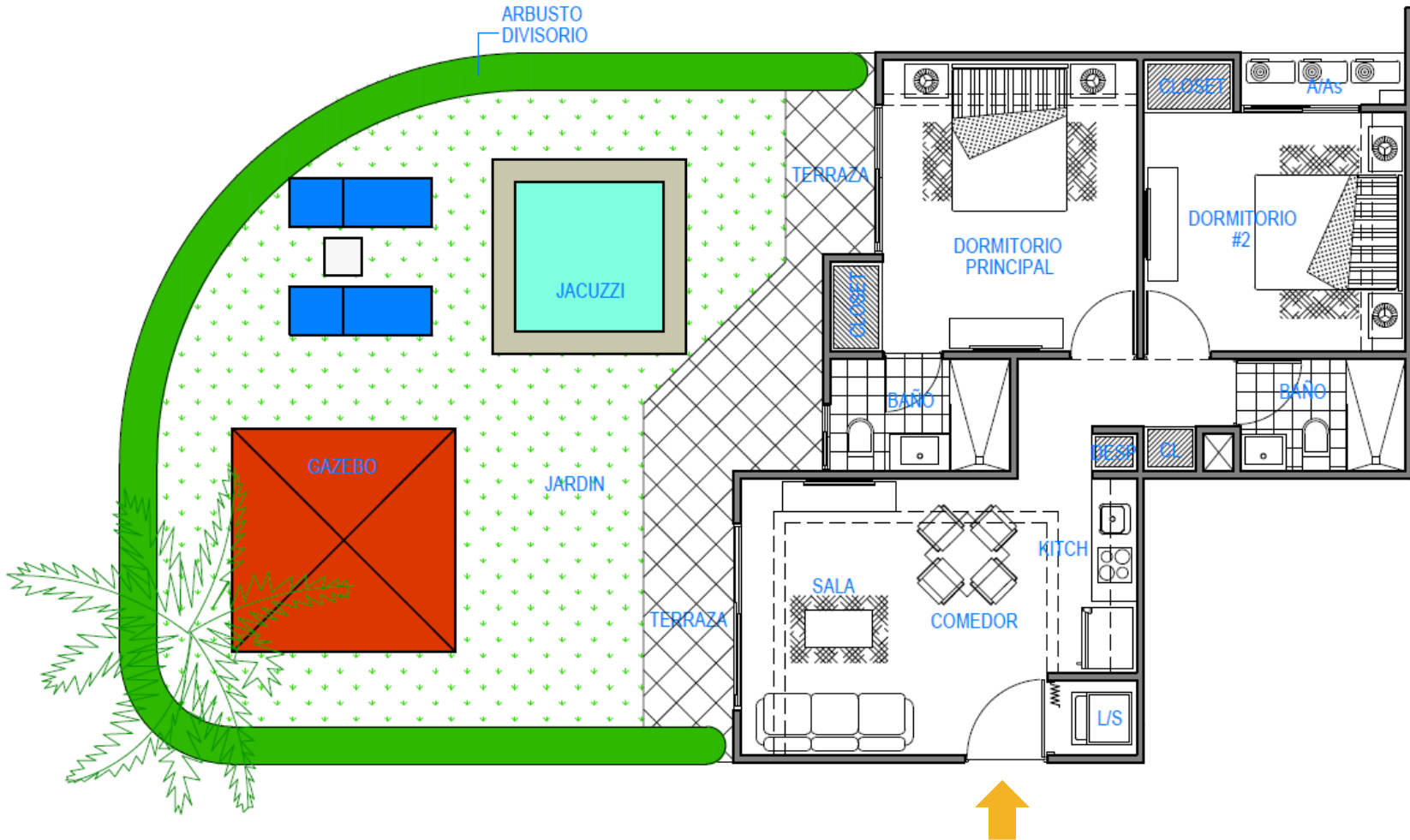


APTO TIPO SUITE 2 HABITACIONES



■ 1ER NIVEL

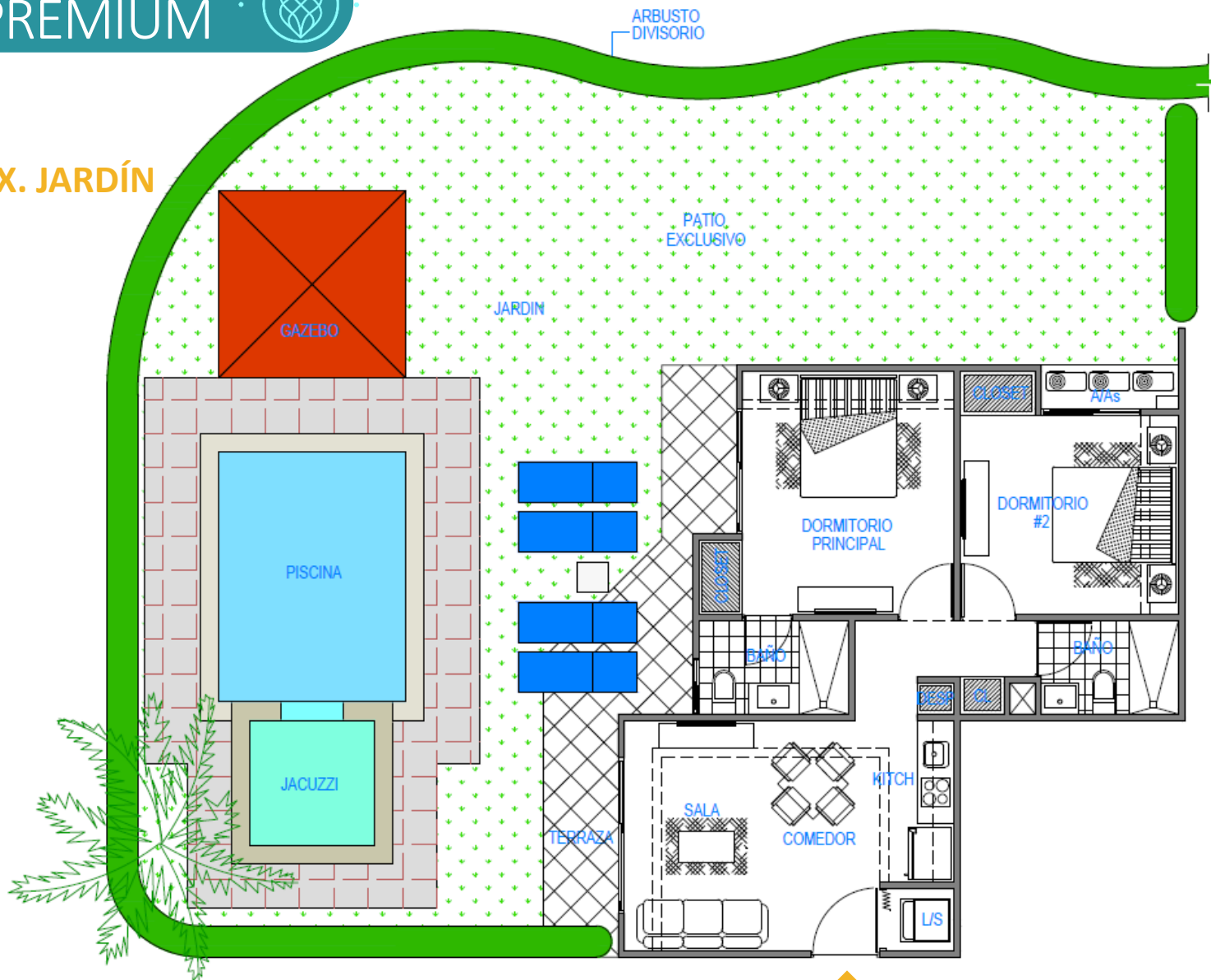
■ 76.12 M² + 60 M² APROX. JARDÍN



APTO TIPO SUITE 2 HABS PREMIUM



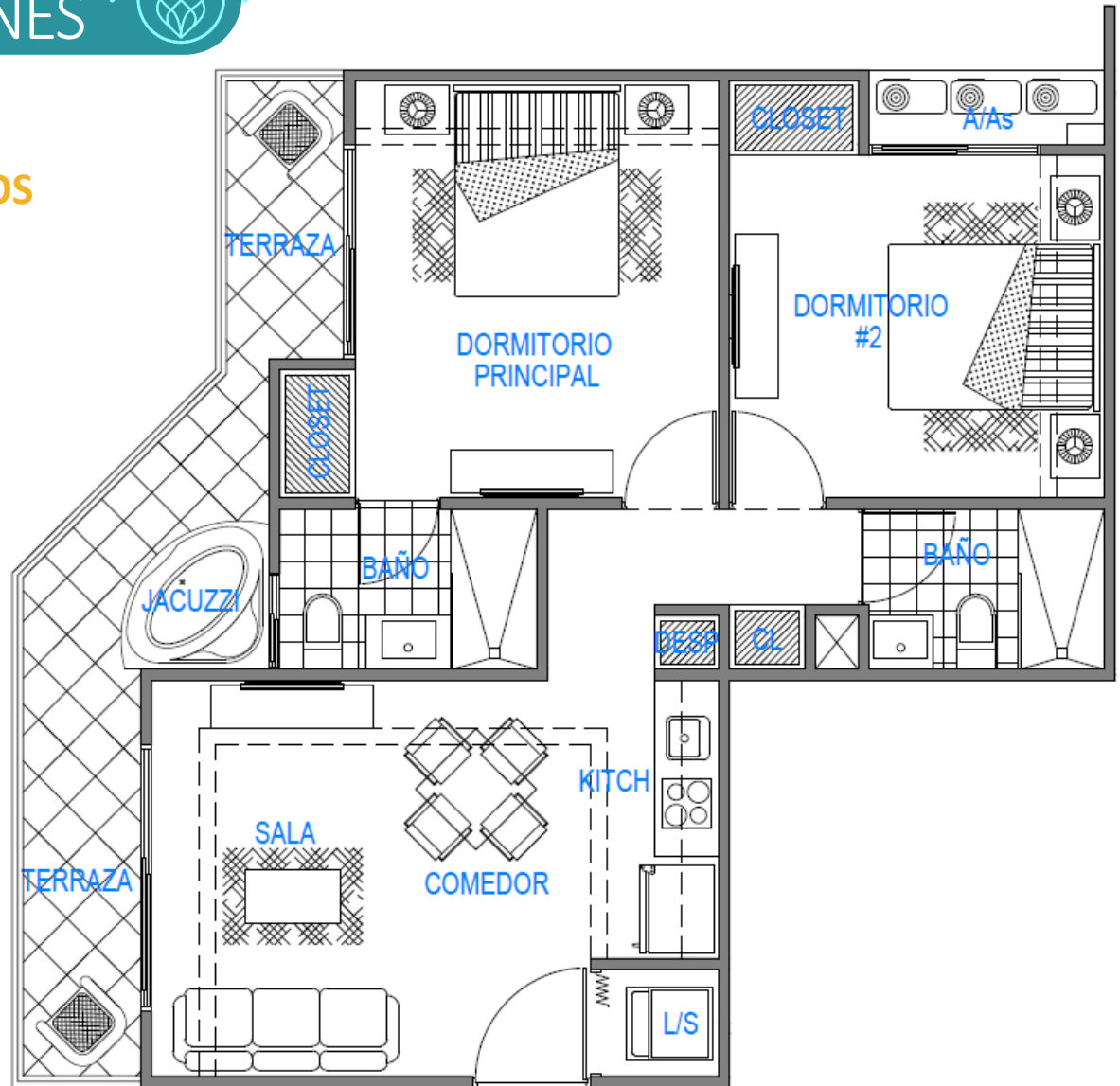
- 1ER NIVEL
- 76.12M2
- + 140M2 APROX. JARDÍN



APTO TIPO SUITE 2 HABITACIONES



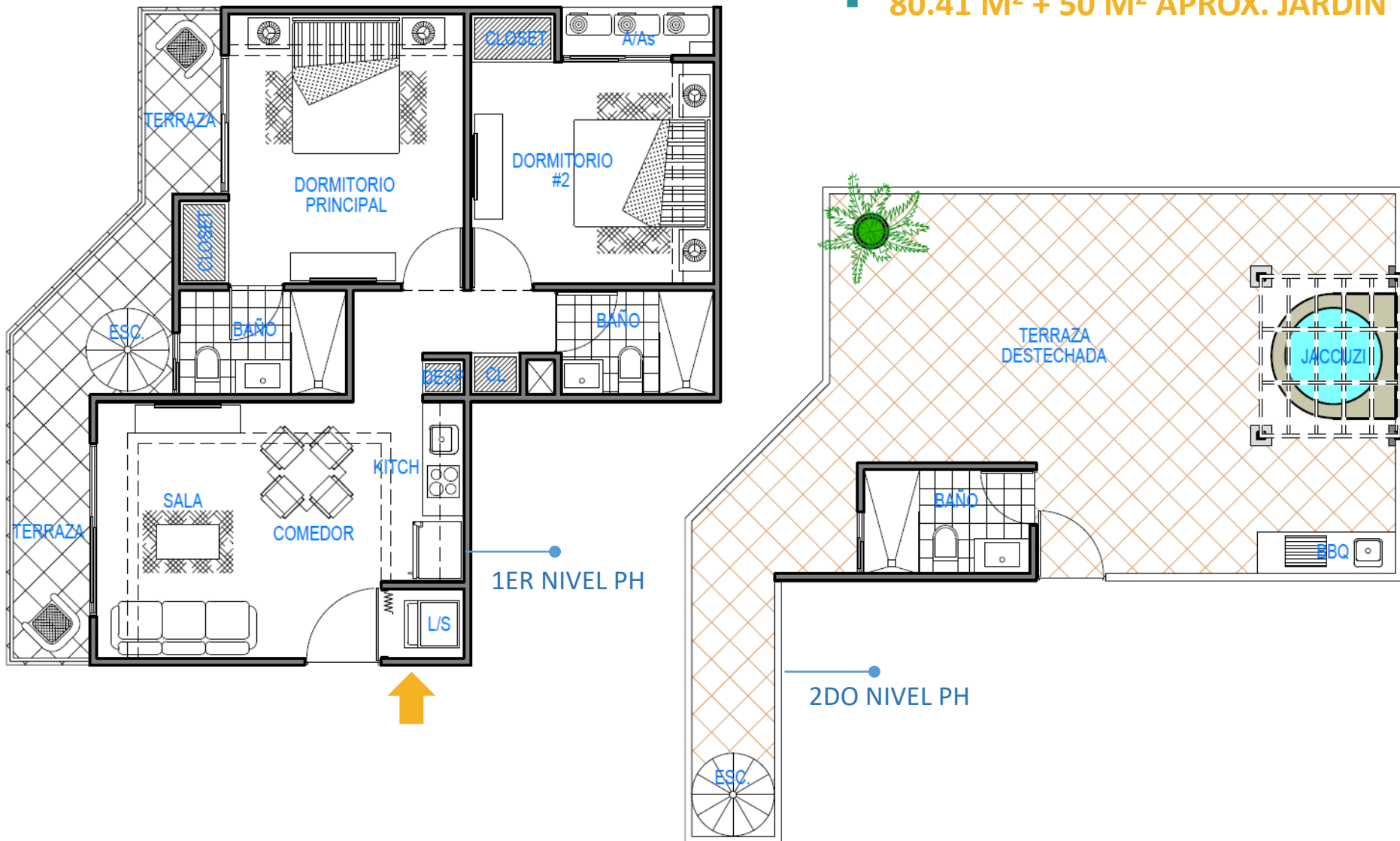
- NIVELES INTERMEDIOS
- PANORAMICA
- 76.12 M²



APTO TIPO SUITE 2 HABITACIONES PH



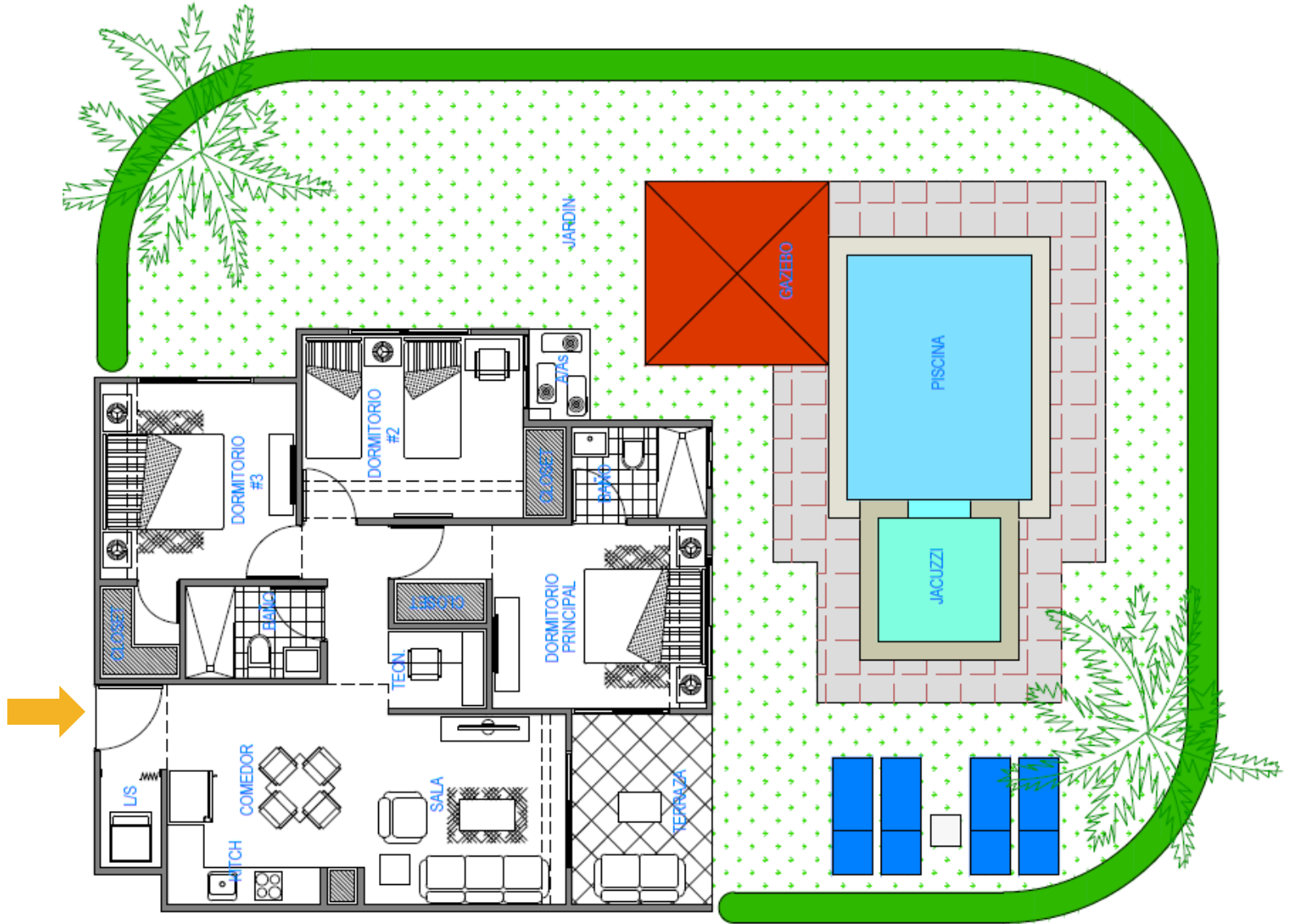
- PENTHOUSE
- 80.41 M² + 50 M² APROX. JARDÍN



APTO TIPO 3 HABITACIONES



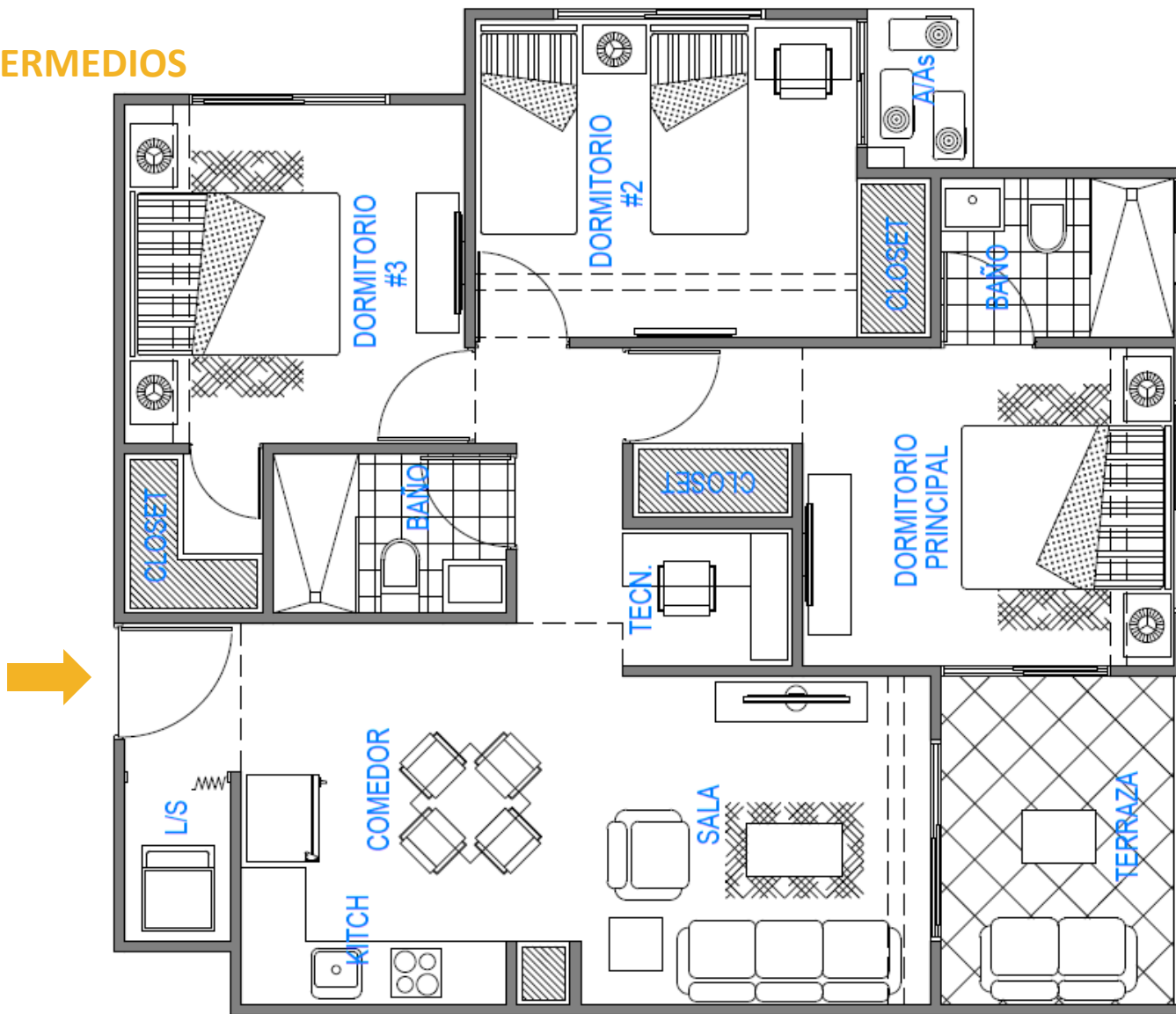
- 1ER NIVEL
- 88.71M2 + 150M2 APROX. JARDÍN



APTO TIPO 3 HABITACIONES



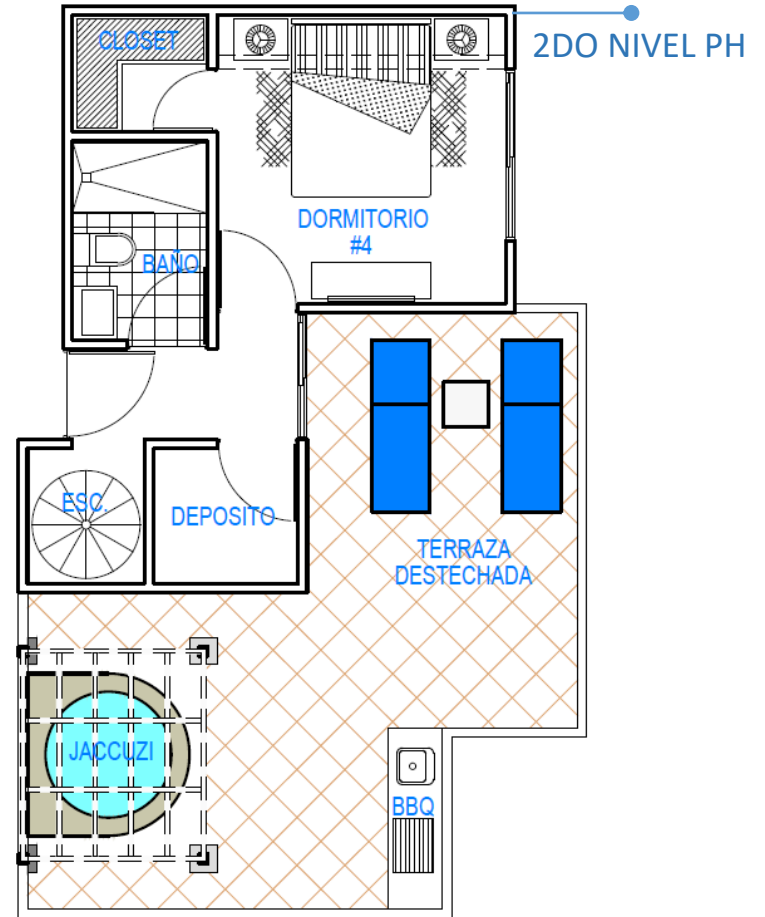
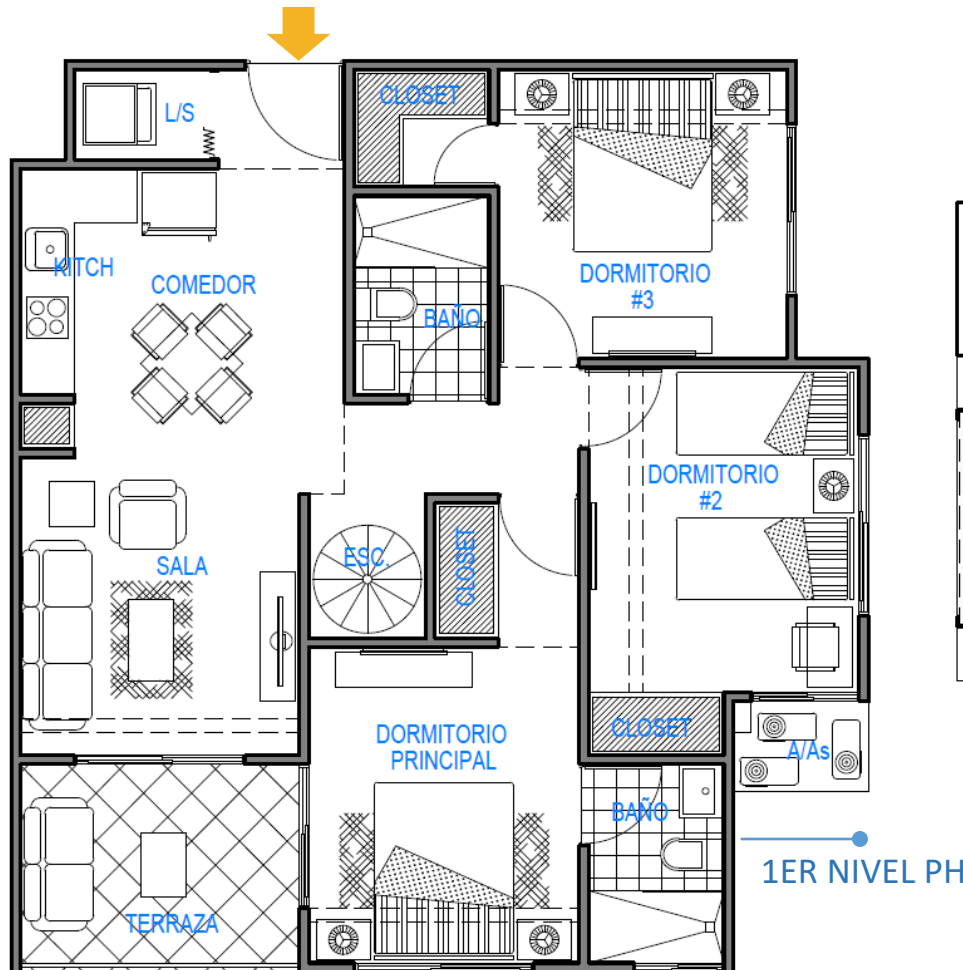
- NIVELES INTERMEDIOS
- 88.71M2



APTO TIPO PENTHOUSE 3 HABITACIONES



- PENTHOUSE
- 114.62 M² + 30 M² APROX. TERRAZA



FORMA DE PAGO



RESERVA

US\$2,000

- FIRMA DE CONTRATO (15 días a partir de la reserva): 10%
- INICIAL: 30%
- CONTRA ENTREGA (36 meses a partir de noviembre 2021): 60%



CRUISE ON LAND

DISFRUTA LA
ALEGRÍA DE
VIVIR E
INVERTIR