

# FICHA TÉCNICA

## DZITYA 77 TOWNHOUSES



8  
Townhouses



117.5 m<sup>2</sup>  
Terreno



173.7 m<sup>2</sup>  
Construcción



3



3.5



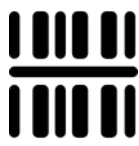
2



Piscina



Área de  
lavado



Portón  
de acceso



4 Paneles  
Solares



ABRIL 2023



[Dzitya](#)  
[Ir a ubicación](#)



Preventa  
\$2,660,000.-

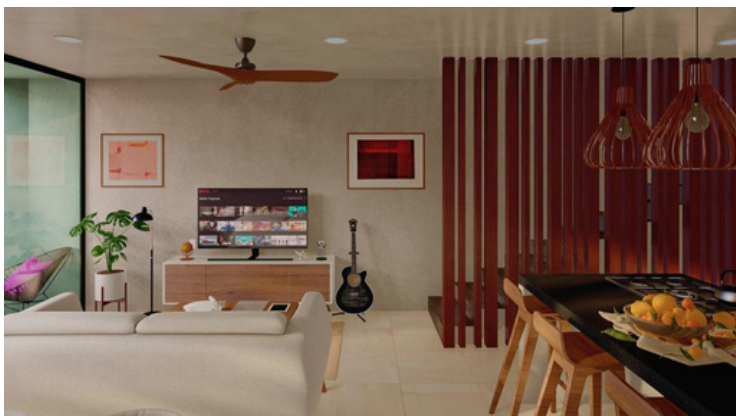
### PRIMER NIVEL:

- ✓ Sala
- ✓ Comedor
- ✓ Cocina con isla (parrilla o estufa por confirmar)
- ✓ 1/2 Baño de visitas
- ✓ Jardín
- ✓ Alberca de 2.5 mts x 2.1 mts

### SEGUNDO NIVEL:

- ✓ 2 Recámaras con baño y closet de pared
- ✓ 1 Recámara con baño con closet de pared y balcón.
- ✓ Carpintería (por definir)
- ✓ 4 Paneles Solares

- \*Medidas del terreno: 6 mts x 19.7 mts
- \*Townhouses en privada
- \*Cuota de mantenimiento: \$900 al mes



**ACABADOS EN MUROS:**

- Block de 15 cms con aplanado en exteriores a 3 capas (rich, emparche y masilla) y pintura vinílica color blanco.
- Interiores con yeso directo y pintura vinilica color blanco.

**ACABADOS EN PISOS:**

- Interior con firme de concreto con pisos de mármol travertino fiorito de 30 cm x largos variables con acabado pulido.
- Garage con firme de concreto y acabado estampado tipo laja color gris semi mate.
- Terraza de concreto lavado.

**ACABADOS EN TECHOS:**

- Losa de vigueta y bovedilla con acabado a 3 capas (rich, emparche y masilla). Pintura Sherwin Williams color blanco.
- Impermeabilizante color blanco con garantía de 3 años.

**JARDIN:**

- Pasto California en rollo.

**PISCINA:**

- Con recubrimiento veneciano color azul Tulum

**MESETAS:**

- De granito en la cocina
- De mármol en baños.

**CARPINTERÍA:**

- Puertas abatibles con bastidor de madera de cedro de 1" x 1". Con acabado de Nogal Americano y barniz natural de poliuretano mate. Cerraduras marca Jako.
- Closets: Base de bastidor de madera de cedro con acabado de Nogal y barniz de poliuretano mate.
- Cocina: Base de bastidor de madera de cedro con acabado de Nogal y barniz de poliuretano mate.

**MUEBLES DE BAÑO:**

- Inodoros One Piece de la marca American Standard.
- Lavabos bajo cubierta de la marca American Standard.

**GRIFERIA:**

- Coladeras, porta rollos, porta toallas, porta cepillos, regaderas, monomandos y jaboneras marca Helvex.

**CANCELERÍA:**

- Canceles de aluminio anodizado color negro mate de 4"
- Cristales templados de 9 mm en baños y ventanas

**ENTREGA: ABRIL 2023**

**Métodos de pago:**

- ✓ Crédito bancario
- ✓ Recurso propio

- APARTADO: \$50,000
- ENGANCHE: 30%



# DISPONIBILIDAD

