

# CASA MODELO SABINO



M<sup>2</sup> de Terreno: A partir de 117 hasta 131



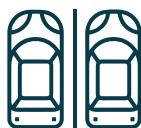
M<sup>2</sup> de Construcción: 171\*



RECAMARAS: 3



BAÑOS: 2 1/2



CAJONES DE ESTACIONAMIENTO: 2



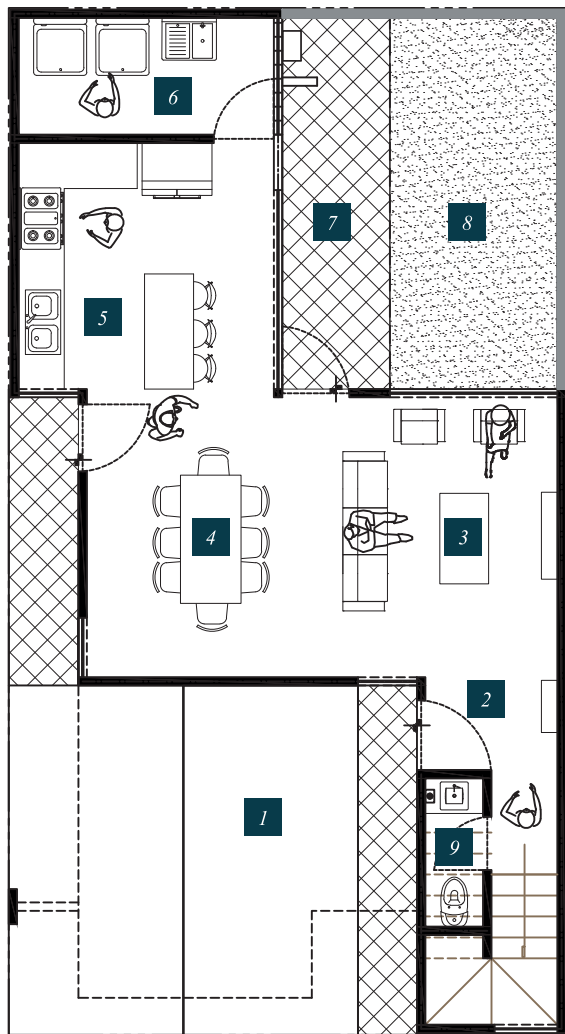
JARDÍN INTERIOR



DOBLE ALTURA

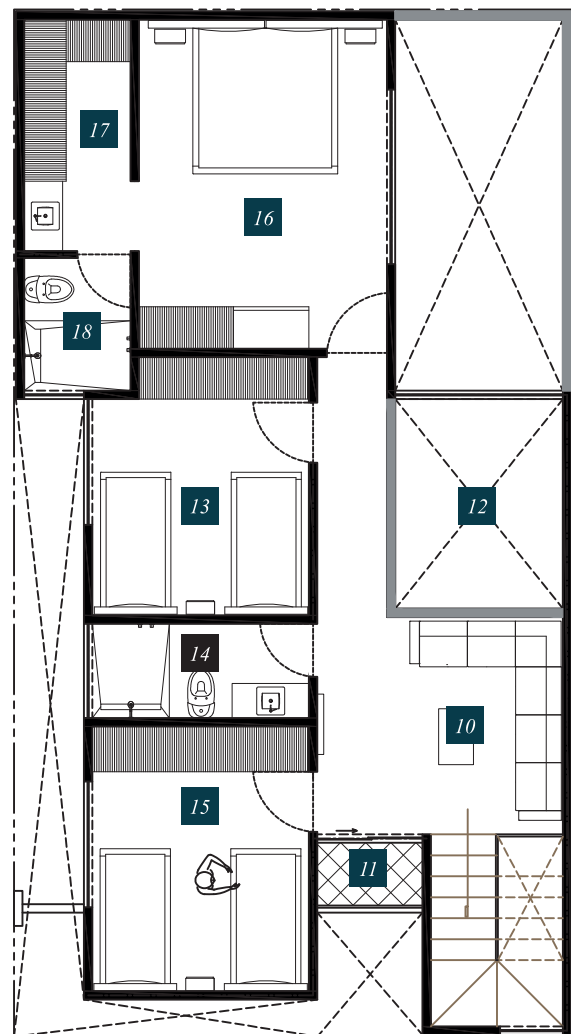
\*Metros totales de construcción, para más información, contacta a tu asesor de ventas. Las imágenes y datos económicos son referentes y están sujetos a cambio sin previo aviso. Consulta nuestro aviso de privacidad en [www.casasperdura.com](http://www.casasperdura.com)

# CASA MODELO SABINO



## Planta baja

- |                    |                           |
|--------------------|---------------------------|
| <b>1</b> Cochera   | <b>5</b> Cocina           |
| <b>2</b> Recibidor | <b>6</b> Cuarto de lavado |
| <b>3</b> Sala      | <b>7</b> Terraza          |
| <b>4</b> Comedor   | <b>8</b> Jardín           |
|                    | <b>9</b> Sanitario 01     |



## Planta 1er nivel

- |                        |                              |
|------------------------|------------------------------|
| <b>10</b> Sala de tv   | <b>14</b> Sanitario 02       |
| <b>11</b> Balcón       | <b>15</b> Recamara 02        |
| <b>12</b> Doble altura | <b>16</b> Recamara Principal |
| <b>13</b> Recamara 01  | <b>17</b> Vestidor           |
|                        | <b>18</b> Sanitario 03       |

Las imágenes y datos económicos son referentes y están sujetos a cambio sin previo aviso.  
 Consulta nuestro aviso de privacidad en [www.casasperdura.com](http://www.casasperdura.com)