

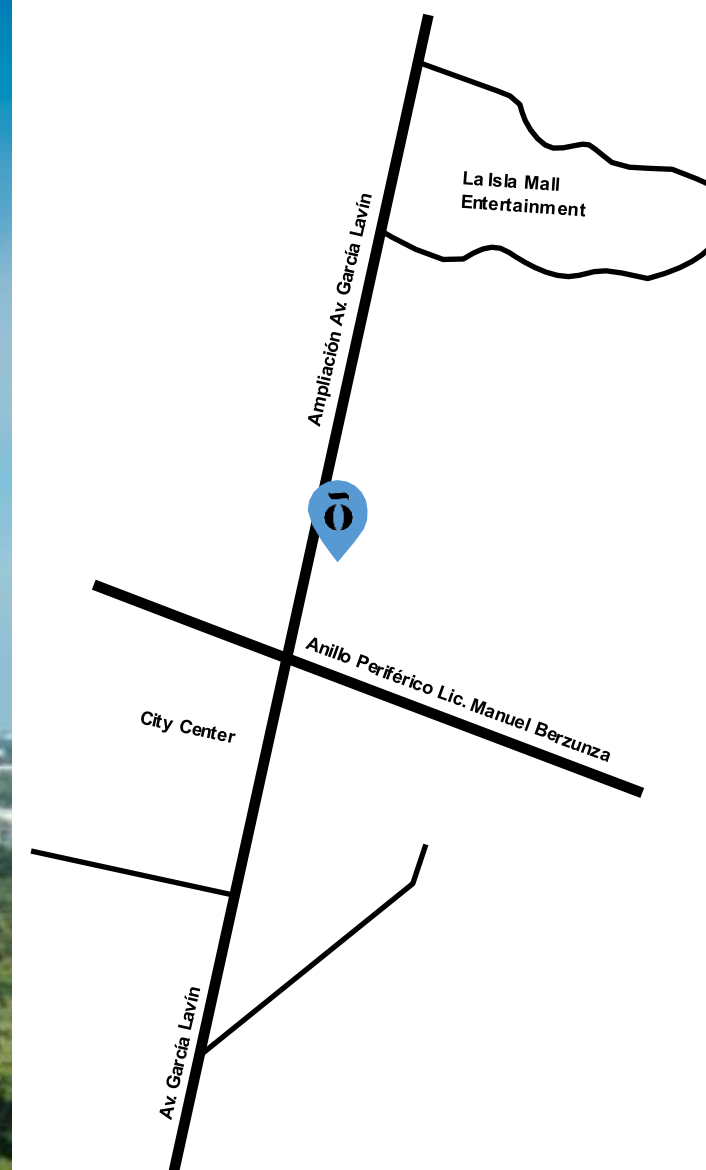
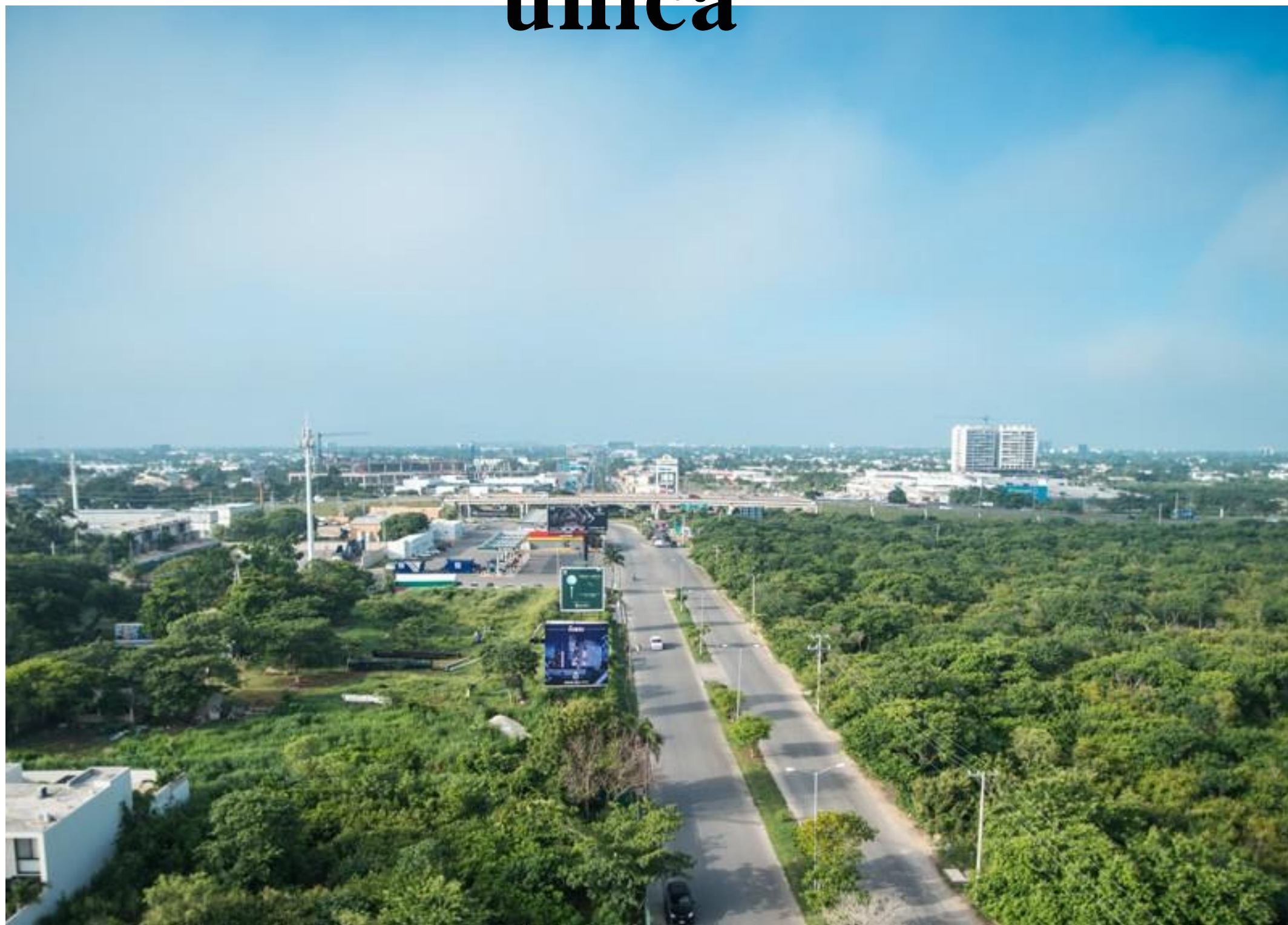
10

“Conecta con una  
comunidad, conecta  
con un espacio único,  
conecta contigo.

Conecta con ñne ”



# Conectividad única



Ubicados al norte de Mérida, una ciudad que se caracteriza por ser sinónimo de crecimiento, seguridad y calidad de vida, *ōnne* se convertirá en un punto de referencia gracias a sus excelentes ubicaciones con plusvalía asegurada, rodeada de una serie de servicios, centros de entretenimiento, hospitales, restaurantes, escuelas y más.

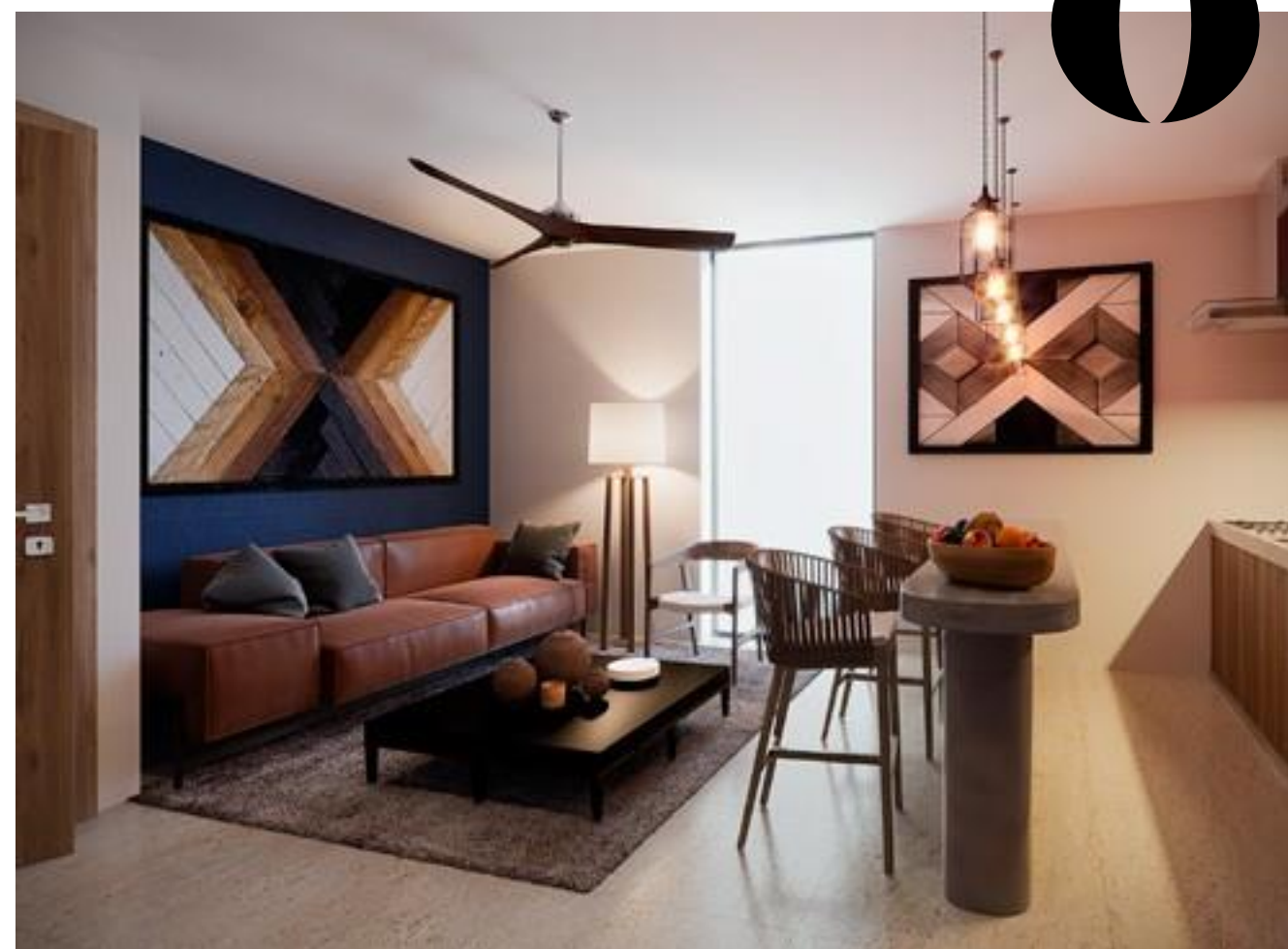
# ōnne SANTA GERTRUDIS



Plusvalía.  
41 deptos.  
Detalles únicos.



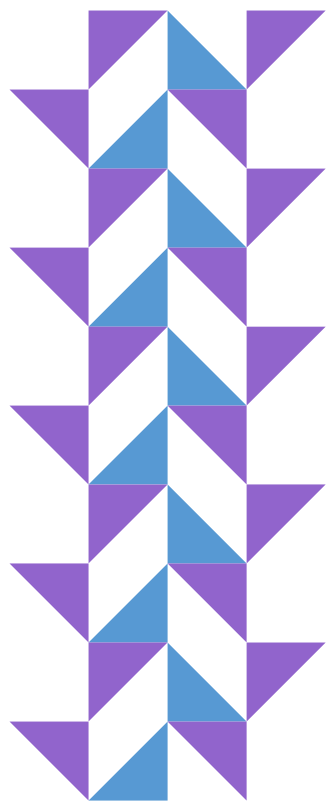
Un concepto que tiene como objetivo principal ser parte de un estilo de vida urbanizado que se enfoca en el confort de cada uno de los residentes dentro de un entorno especialmente diseñado para ellos.



Cuarenta y un departamentos con acabados de alta calidad que incluyen detalles únicos como closets de madera de cedro, pisos cerámicos, cocina integral de granito e iluminación LED serán parte de este conjunto de espacios diseñados para satisfacer las necesidades que se adaptan sin importar la edad, a una comunidad con carácter propio.



**w e l i v e i n  c o m m u n i t y**



# Lobby & Concierge

## Reading hall

Un entorno creado para disfrutar de la lectura rodeado de quietud.

## Meeting room

En donde las reuniones de negocios tendrán lugar sin salir de casa.

## Easy cleaning

Pensando en la comodidad de cada residente, *onne* contará con distintos puntos que apoyan un estilo de vida limpio y sustentable, utilizando un ducto para la separación de basura y un área creada para lavandería.

# Amenidades que se transforman en una comunidad

La tranquilidad de vivir de manera segura las 24 horas del día con acceso controlado, portón eléctrico y cámaras de seguridad.



# Rooftop



La parte superior de la torre en la que se podrá disfrutar de momentos para relajarse y compartir de la mejor manera en el mejor rooftop de Mérida.



## SkyPool

La alberca con toques modernos, rodeada de asadores y asoleaderos será el lugar perfecto para disfrutar del sol acompañado de amigos o seres queridos.



## Zen Garden

Un jardín planeado para ser el escenario de clases de yoga y meditación, en donde el alma y el espíritu se fusionan para ser uno mismo.



## Jogging track

La experiencia de caminar o correr al aire libre será posible debido a una pista de altura diseñada especialmente para tus necesidades.



## Night Celestial Vault

Disfruta de la cercanía de las estrellas y de un nuevo nivel de relajación en un spot inigualable.



## Gym

Donde la actividad física se hace presente, un gimnasio equipado con máquinas de primer nivel en donde los residentes podrán mantener un estilo de vida saludable.

## Bar

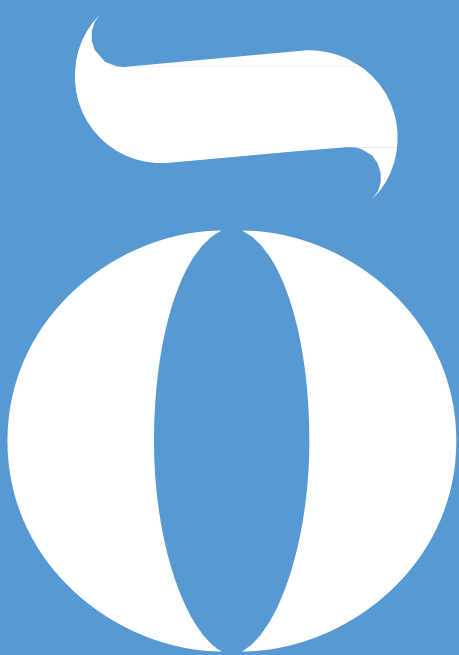
Con una excelente vista, este espacio será uno de los favoritos para disfrutar de un cóctel y buena compañía.



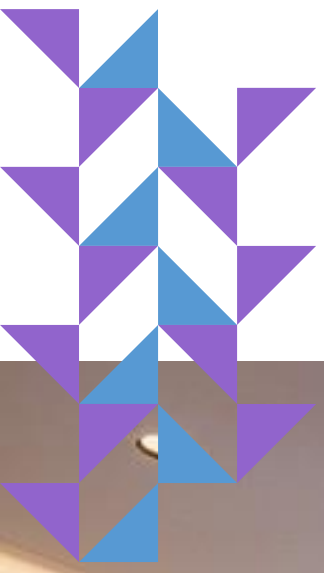
## Playground

El área de juegos pensada para la diversión de los más pequeños.



be part of  community





# Conecta contigo



we are one  
community

Departamentos diseñados para una experiencia de completa comodidad en la que la amplitud de sus espacios combinados con el lujo de sus acabados se convierten en parte de esta comunidad.

# Loft West

- 2 recámaras con clóset
- 2 baños completos
- Sala
- Cocina con desayunador
- Terrazas



# Double Loft East

- 2 recámaras con clóset
- 2 baños completos
- Medio baño
- Sala
- Comedor
- Cocina con desayunador
- Alacena
- Terrazas
- Jardinera



# The Studio

- 1 recámara
- 1 baño
- Sala
- Cocina
- Desayunador
- Terraza



Las imágenes son referenciales. Los acabados, superficies, colores y especificaciones pueden variar sin previo aviso.

## Master Suite + Lock off

- 2 recámaras con clóset
- 2 baños
- Sala
- Comedor
- Cocina
- Terrazas
- Jardinera



## Master Suite South

- 2 recámaras con clóset
- 2 baños completos
- Sala
- Comedor
- Cocina con desayunador
- Cuarto de lavado
- Terrazas



# ō management & housekeeping®



we are onne  
community

Somos una marca registrada que ofrece a cada uno de nuestros clientes atención especializada y la garantía de ser parte de un estilo de vida rodeado de comodidades. El diferenciador principal de *ōne* es el confort y la funcionalidad en sus espacios los cuales incluyen servicios de hotelería y mantenimiento para cada departamento.

ALTABRISA

PLAYA DEL CARMEN

SANTA GERTRUDIS



# Una comunidad más grande

*ōne* Santa Gertrudis es el primer desarrollo de una comunidad en serie que busca estar siempre a la vanguardia, por esto su modelo de negocio ofrece un excelente rendimiento en la inversión y al mismo tiempo integra la posibilidad del mejor alquiler con una de las plataformas con más éxito a nivel mundial. Adaptándose a la decisión de vivir o vacacionar, podrás ser parte de la comunidad Airbnb, enlazando con 81 mil ciudades y mil millones de viajeros, convirtiéndolos en una comunidad.