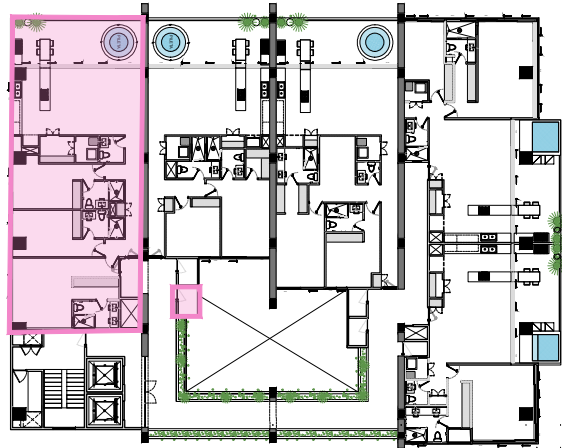
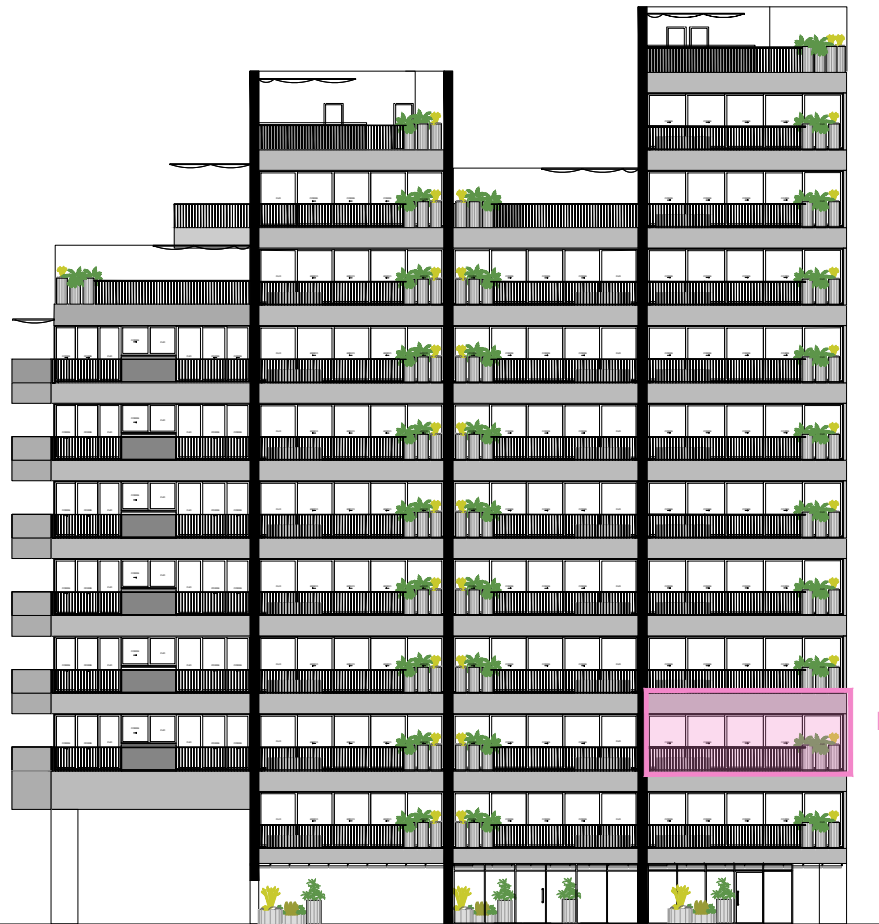


# DEPARTAMENTO 201

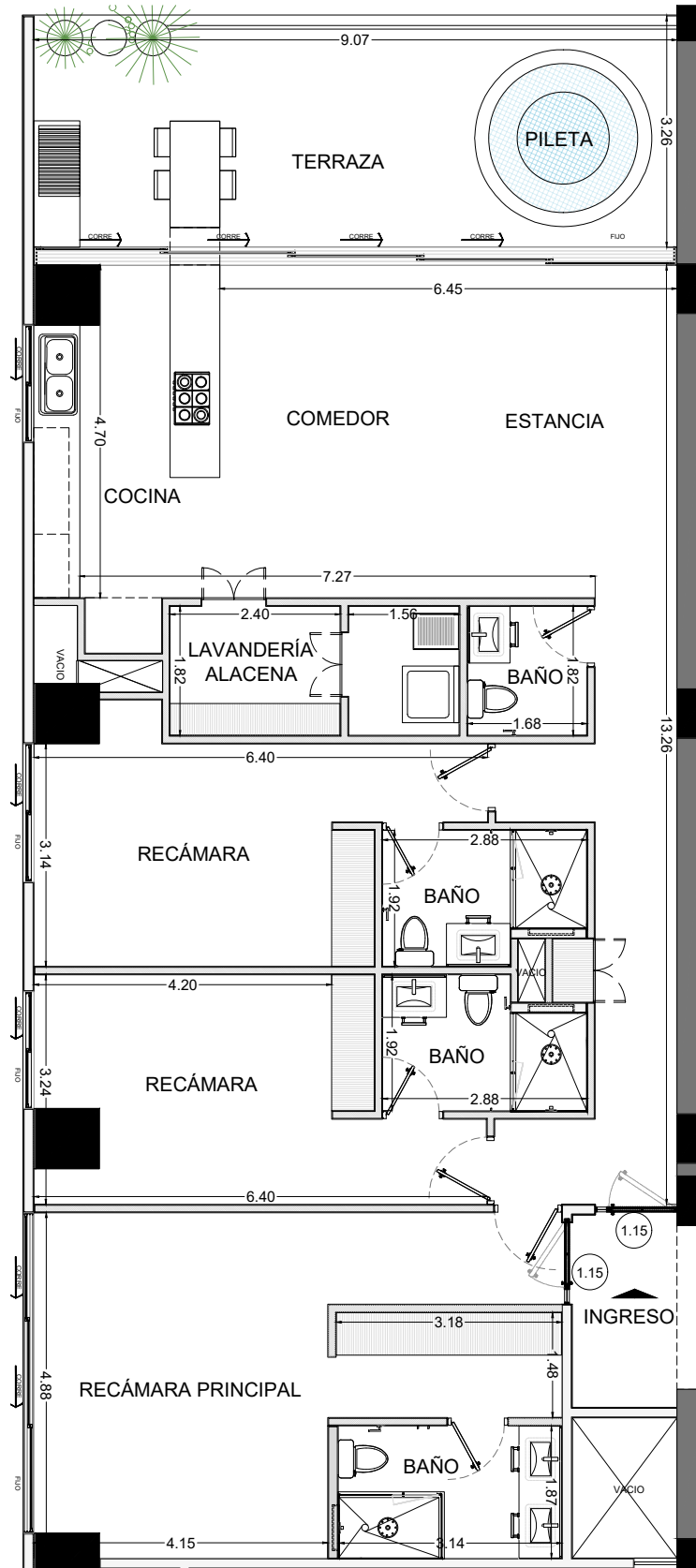
TIPO C1



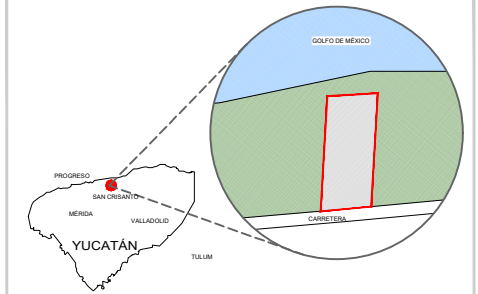
UBICACION EN PLANTA



UBICACION EN FACHADA



PLANTA UNIDAD CONDOMINIAL



CROQUIS DE LOCALIZACION

PROYECTO	CALIZA	FECHA	04.11.2021
PROPIETARIO	TRAACSA	NORTE	
UBICACION PREDIO 5386 DE LA LOCALIDAD DE SAN CRISANTO, MUNICIPIO DE SINANCHE, YUCATÁN, MÉXICO			

UNIDAD  
201

SUPERFICIE INTERIOR  
167.30 M<sup>2</sup>

SUPERFICIE TERRAZA TECHADA  
31.20 M<sup>2</sup>

SUPERFICIE TERRAZA NO TECHADA  
-

SUPERFICIE TOTAL  
201.90 M<sup>2</sup>  
CON LOCK OFF

CAJONES DE ESTACIONAMIENTO  
2

SUPERFICIE DE BODEGA  
3.40 M<sup>2</sup>

FIRMA DE AUTORIZADO



**Notas:**

VARIACIÓN EN LA SUPERFICIE DE EL DEPARTAMENTO.- Ambas partes manifiestan que en razón de que el contrato que celebran lo hacen sobre proyecto, la superficie de EL DEPARTAMENTO objeto de este contrato, podrá variar a la alza o a la baja hasta en mas (+) menos (-) un cinco por ciento (5%).

-El equipo y amueblado de la cocina representados en este plano, así como la ubicación de los equipos es esquemática y tentativa. La cocina estará construida y fabricada de acuerdo a la especificación y guía mecánica del proveedor.

-Los arquitectos/desarrolladores se reservan la posibilidad y derecho de hacer cambios a las tipologías y proyecto durante la construcción del desarrollo. Lo anterior en función de optimizar el producto y las necesidades técnicas que pudieran surgir en el proceso de construcción. Todos los acabados y materiales pueden ser sustituidos por otros de marca, especificación y calidad similar.