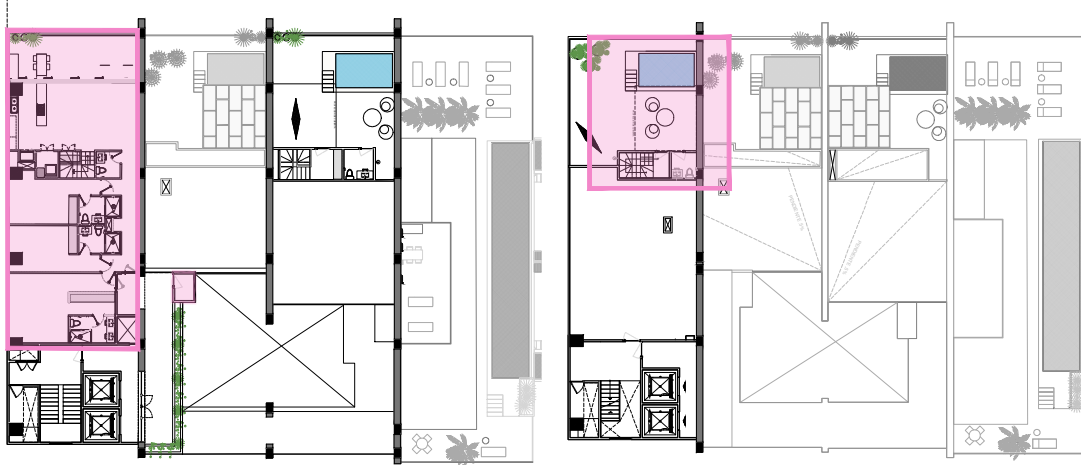


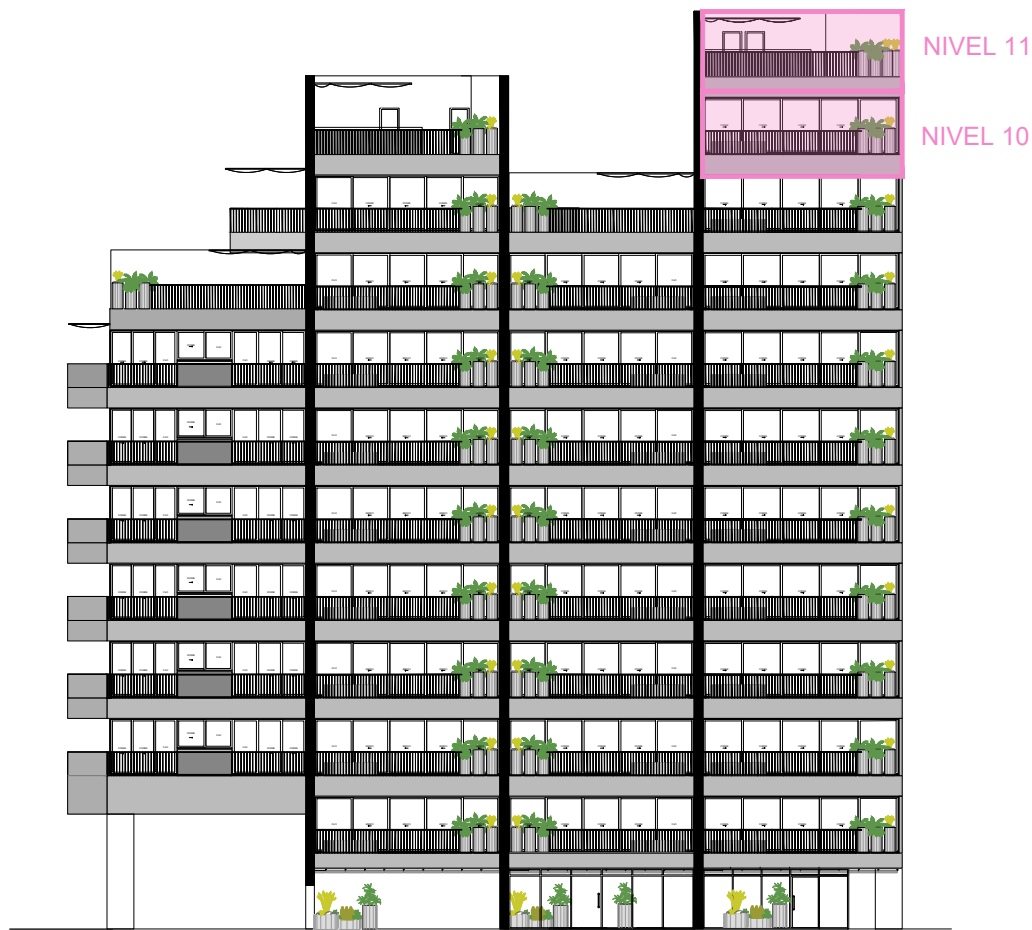
DEPARTAMENTO 1001

TIPO PHC ESMERALDA

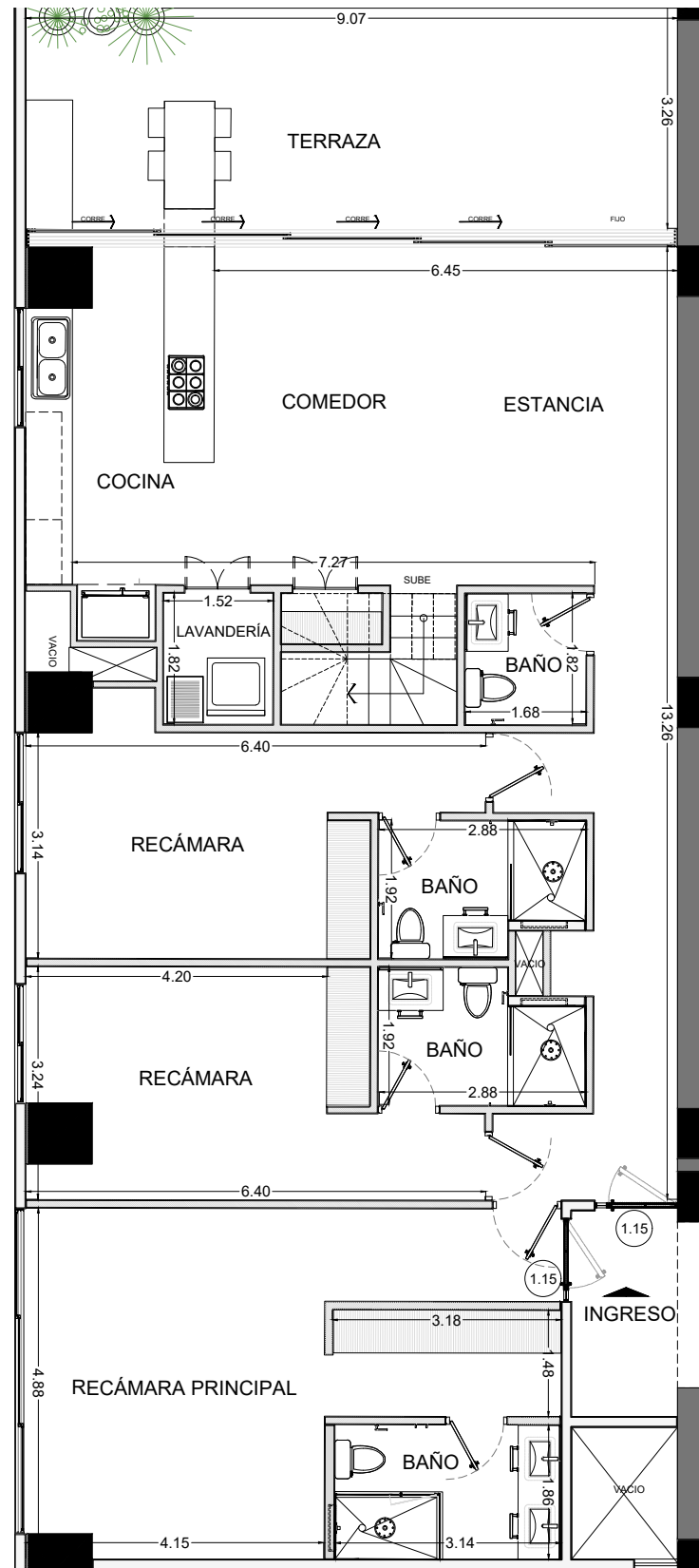


UBICACION EN PLANTA BAJA NIVEL 10

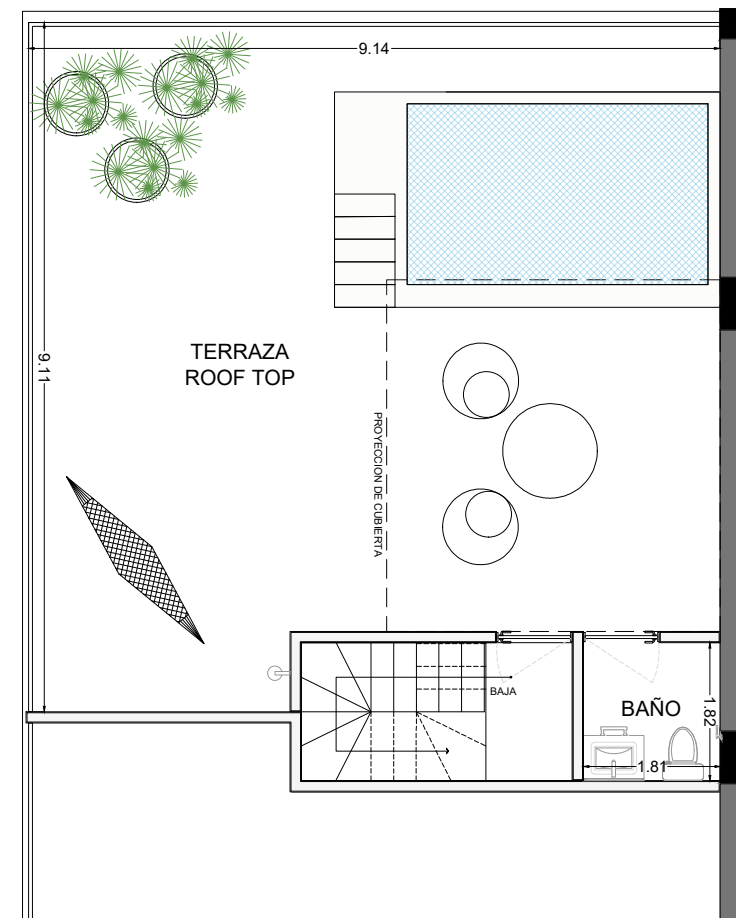
UBICACION EN PLANTA ALTA NIVEL 11



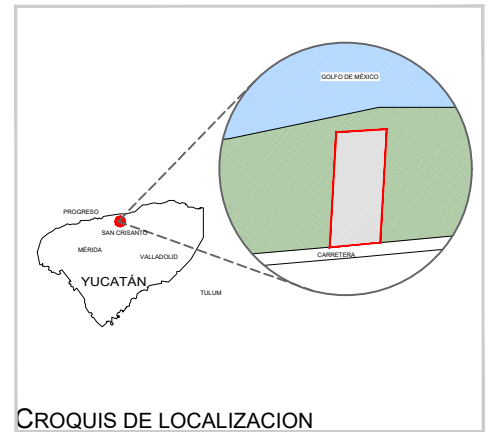
UBICACION EN FACHADA



PLANTA UNIDAD CONDOMINAL PLANTA BAJA NIVEL 10



PLANTA UNIDAD CONDOMINAL PLANTA ALTA NIVEL 11



CROQUIS DE LOCALIZACION

PROYECTO	CALIZA	FECHA	20.09.2021
PROPIETARIO	TRAACSA	NORTE	
UBICACION PREDIO 5386 DE LA LOCALIDAD DE SAN CRISANTO, MUNICIPIO DE SINANCHE, YUCATÁN, MÉXICO			

UNIDAD
1001

SUPERFICIE INTERIOR
179.40 M²

SUPERFICIE TERRAZA TECHADA
31.20M²

SUPERFICIE TERRAZA NO TECHADA
79.60M²

SUPERFICIE TOTAL
293.70M²
CON LOCK OFF

CAJONES DE ESTACIONAMIENTO
2

SUPERFICIE DE BODEGA
3.20 M²

FIRMA DE AUTORIZADO

Notas:

VARIACIÓN EN LA SUPERFICIE DE EL DEPARTAMENTO.- Ambas partes manifiestan que en razón de que el contrato que celebran lo hacen sobre proyecto, la superficie de EL DEPARTAMENTO objeto de este contrato, podrá variar a la alza o a la baja hasta en mas (+) menos (-) un cinco por ciento (5%).

-El equipo y amueblado de la cocina representados en este plano, así como la ubicación de los equipos es esquemática y tentativa. La cocina estará construida y fabricada de acuerdo a la especificación y guía mecánica del proveedor.

-Los arquitectos/desarrolladores se reservan la posibilidad y derecho de hacer cambios a las tipologías y proyecto durante la construcción del desarrollo. Lo anterior en función de optimizar el producto y las necesidades técnicas que pudieran surgir en el proceso de construcción. Todos los acabados y materiales pueden ser sustituidos por otros de marca, especificación y calidad similar.

