

DOMICILIO:

CALLE: Av. Ramon Corona #2500 Int #62
COLONIA: El Vigia
ZAPOPAN, JALISCO.

GENERALES

Terreno 4,000 m2.
Frente 12 m.
Fondo 29.6 m.
Forma Horizontal
Relieve Plano
Uso de Suelo Habitacional
ICUS 1.6

CARACTERISTICAS DEL TERRENO.

- * Terreno Plano
- * Forma Horizontal
- * Dentro de Condominio

ENTORNO

- * Habitacional

SERVICIOS DE LA ZONA

- * Colegios
- * Vías de acceso rápido
- * Centro Comercial

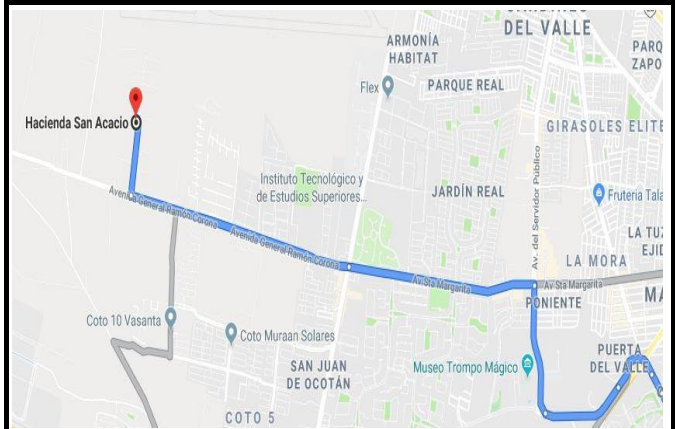


***PRECIO:**

\$68,000,000.00

CITA

\$17,000 x M²



COMO LLEGAR:

Circulando por Acueducto, pasar periférico y dar vuelta a la derecha en Servidor Público, luego a la izquierda en Santa Margarita, pasar Aviación y la Calle se convierte en Ramón Corona, pasas el Tec y Antes del Salón de Eventos Villa Romanza

OBSERVACIONES

Terreno en Hacienda San Acasio 4,000 mts2 en forma horizontal con uso habitacional a 10 min del Tec de Monterrey, por Zona Real.
¡Excelente Oportunidad!

EB: EB-LV9618



TERRENO



ENTRADA



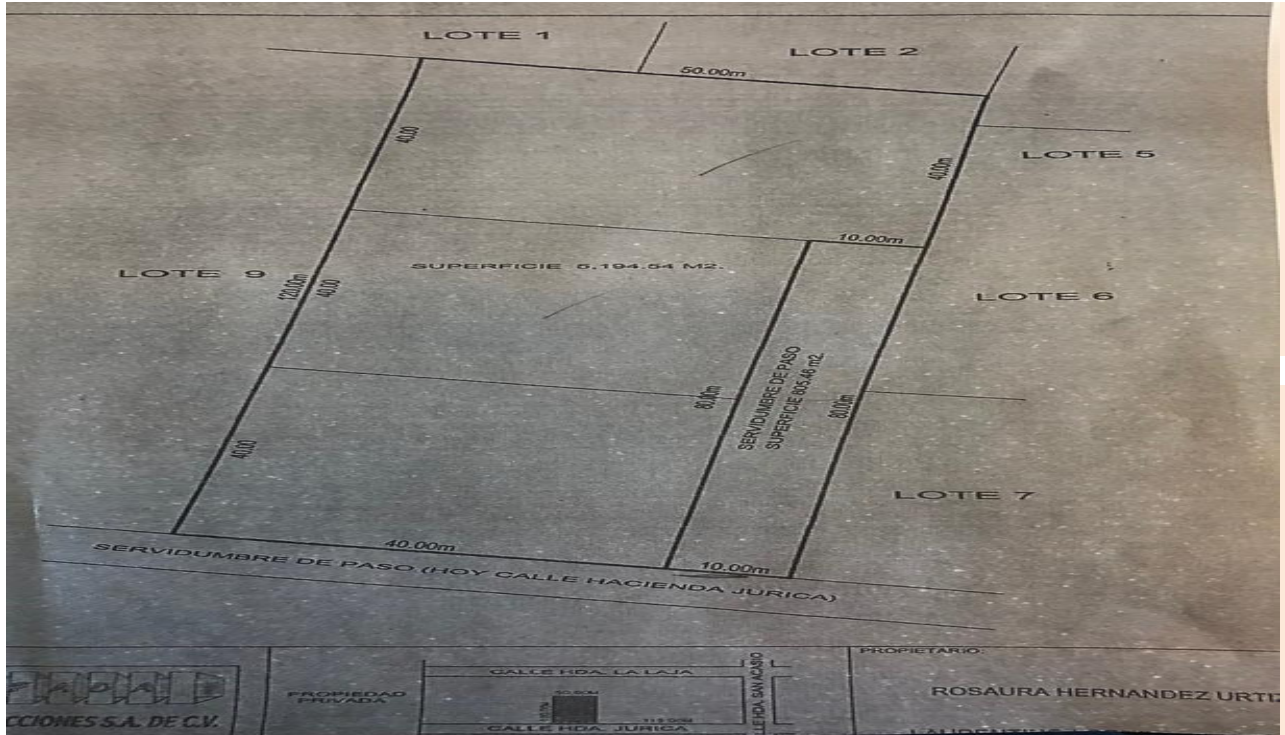
VIALIDADES



VIALIDADES

TERRENO EN VENTA

HACIENDA SAN ACASIO - AV. RAMON CORONA



TERRENO



ENTRADA A TERRENO