

AQUA LIVING

EXCLUSIVE LIFESTYLE



Tu hogar en el lugar  
que lo tiene todo.



AQUA AVENUE





AQUA LIVING

EXCLUSIVE LIFESTYLE

Vive con el  
lujo y comodidad  
que mereces.





*De la visión de Arco Investment Group nace Aqua Living, una torre de departamentos diseñada para satisfacer las expectativas más exigentes.*

Forma parte  
de un concepto  
único.

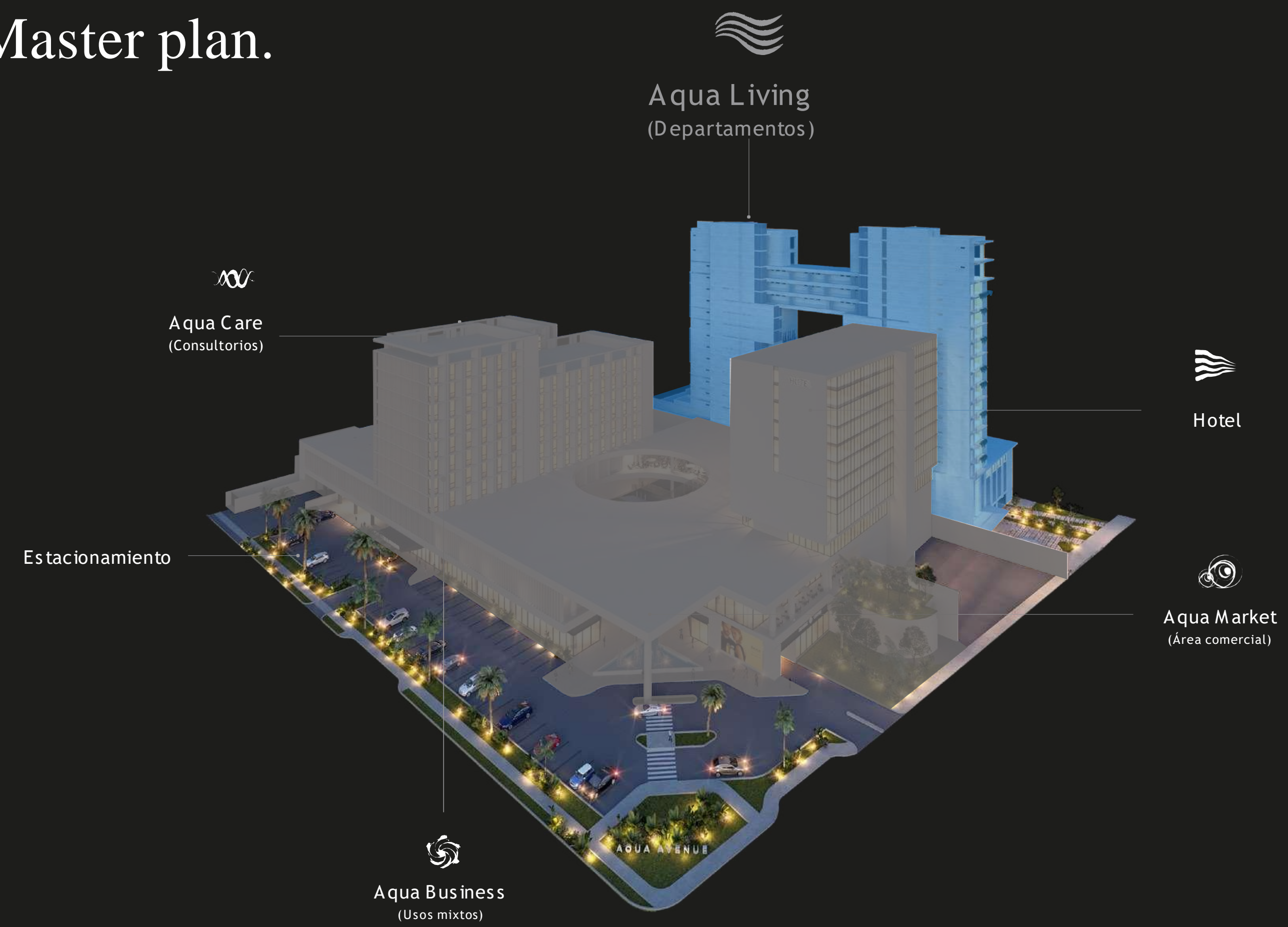
Aqua Living se encuentra dentro de Aqua Avenue, un gran proyecto inmobiliario integral de usos mixtos, que además contará con 2 torres de consultorios, una torre de especialidades médicas y oficinas, un hotel y un centro comercial que tendrá conexión directa a la torre de departamentos.

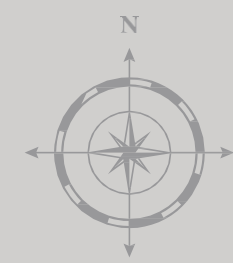
# Master plan.

EN AQUA AVENUE



AQUA LIVING





# Ubicado en la zona con mayor plusvalía de la ciudad.

Aqua Living está localizado en la zona de mayor poder adquisitivo y de mayor crecimiento de Mérida. Cuenta con una gran variedad de servicios, centros comerciales, escuelas, hospitales y exclusivos proyectos inmobiliarios.

- *Hospitales / Clínicas*
- *Centros comerciales*
- *Escuelas / Universidades*
- *Desarrollos residenciales*

EN AQUA AVENUE

AQUA LIVING

Carr. Cancún



## Conexiones aéreas.

Aqua Living se encuentra a menos de 20 minutos del Aeropuerto Internacional de Mérida que conecta con las principales ciudades de México y varios destinos internacionales:

*CDMX: 1:45 horas.*

*Monterrey: 2:30 horas.*

*Miami: 1:20 horas.*

*Nueva York: 4:10 horas.*

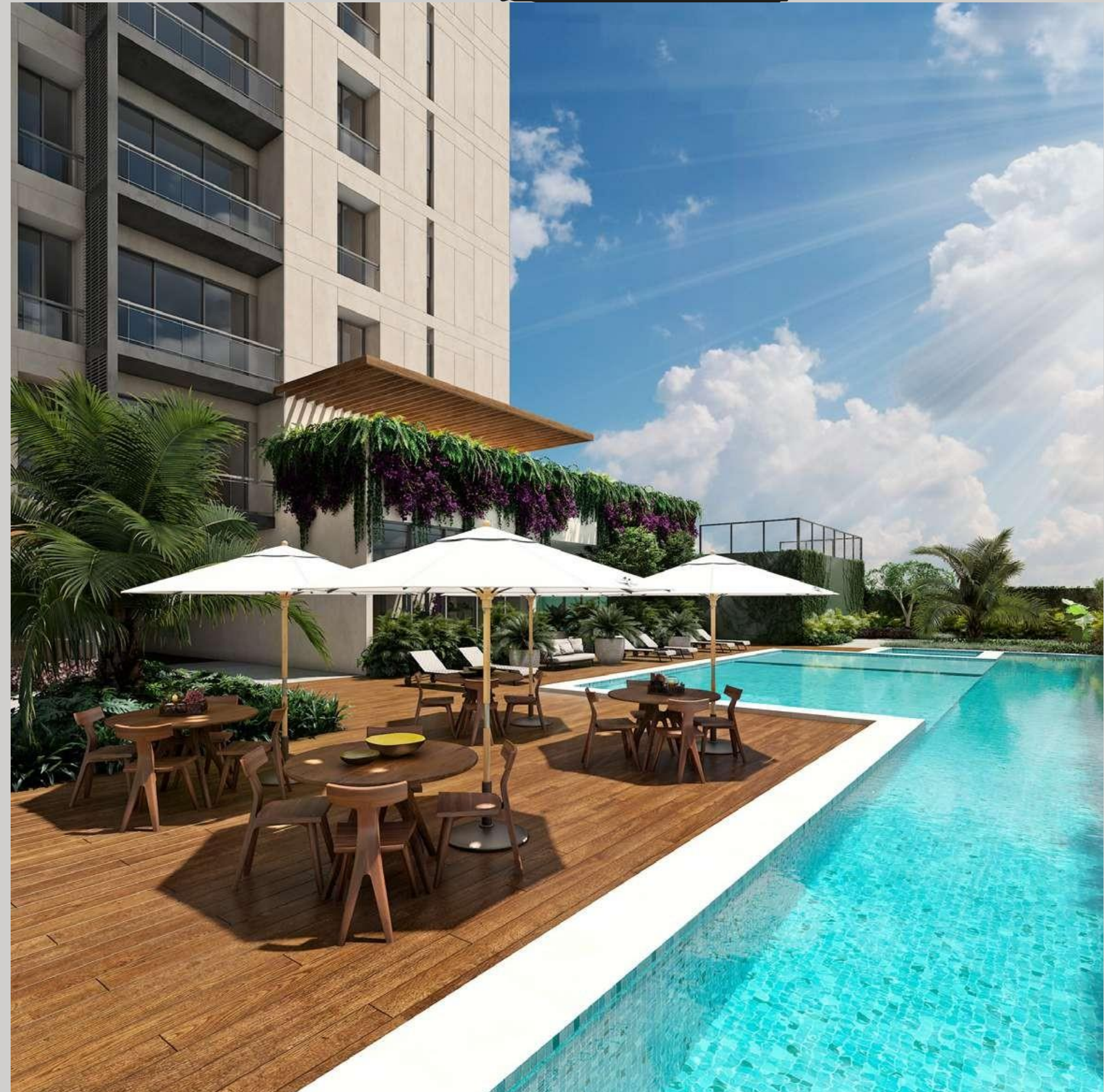




## Un diseño enfocado en el bienestar y el confort...

*Una inversión garantizada.*

Aqua Living. Una torre de exclusivos departamentos con increíbles amenidades, la exigencia en sus acabados y una ubicación privilegiada lo convierten en una opción inmejorable para vivir, rentar o invertir.







# Aqua Living, tu mejor opción para invertir.

*Beneficios que nadie más ofrece.*

El centro comercial, las oficinas corporativas y los servicios médicos que ofrece Aqua Avenue son complementos de alto valor agregado que no encontrarás en proyectos similares.



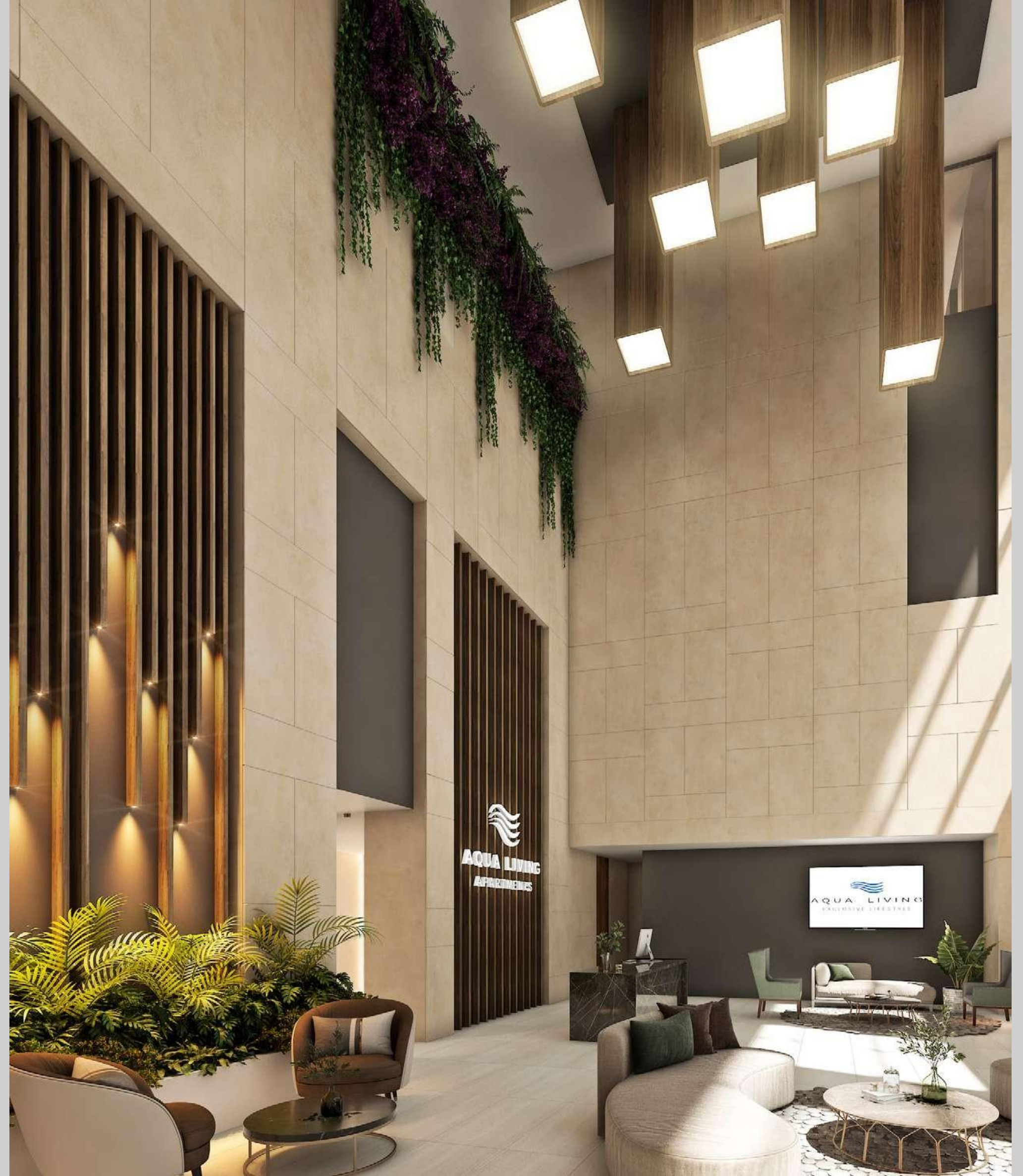
Plaza comercial



Oficinas corporativas



Especialidades médicas





# Amenidades.

## CUBIERTAS



Lobby



Salón de usos múltiples



Terraza / Skybar



Bike parking



Motor Lobby



Gimnasio



Sauna



Mensajería y paquetería



Concierge



Coworking



Masajes



Valet parking



Caseta de  
vigilancia



Acceso al centro  
comercial



Área para  
empleados



Baño y estacionamiento  
para visitas



## DESCUBIERTAS



Terraza restaurante



Chapoteadero infantil



Yoga



Juegos infantiles



Alberca



Jacuzzi



Zona Grill



Cancha de pádel



Canal de nado



Asoleadero



Zona de estar



Pet Park



Sala



Cocina



Baño



Recámara

## Versatilidad que se adapta a tus necesidades.

*Departamentos tipo:*

Una recámara / Dos recámaras

Tres recámaras / Penthouses

*Cada departamento cuenta con:*

- Recámaras con clósets.
- Cocina integral equipada cubierta de granito, parrilla eléctrica, horno eléctrico y campana.
- Despensa con anaqueles.
- Baños equipados con muebles y accesorios, cubierta de granito muebles bajo el lavabo, espejos, cancel fijo de vidrio templado y recubrimiento de mármol en áreas húmedas.
- Pisos de mármol travertino.
- Terrazas con barandal de cristal templado.
- Aires acondicionados
- Cancelería de línea premium.
- Puertas de madera en todos los espacios.





Modelo | **A-1**

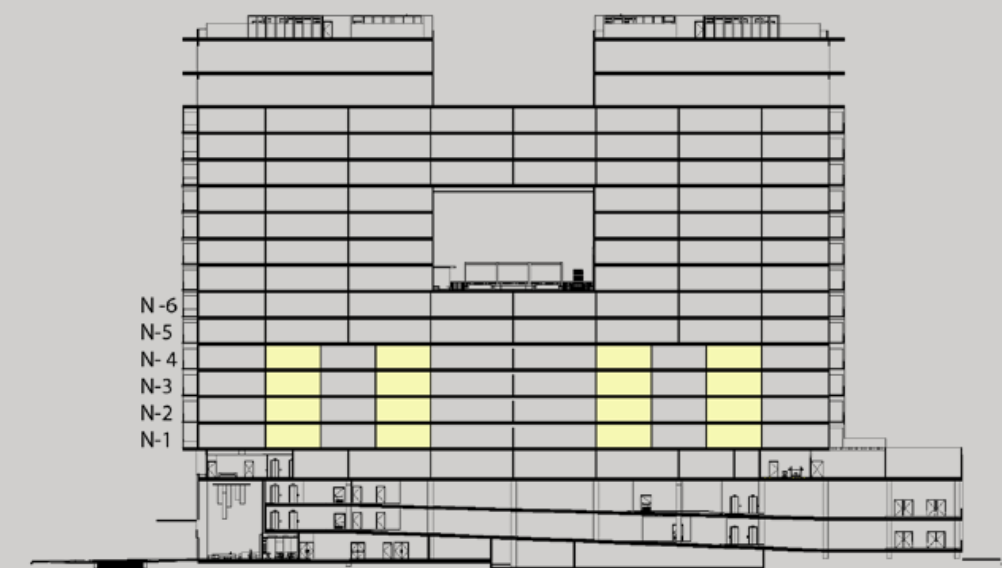
**71 m<sup>2</sup>**

Superficie Int. 63 m<sup>2</sup>  
Superficie Terraza/Balcón: 8 m<sup>2</sup>



Cuenta con:

- 1 Sala / comedor
- 2 Cocina
- 3 Recámara
- 4 Baño completo
- 5 Walk in closet
- 6 Terraza
- 7 Cuarto de lavado





Modelo | **A-2**

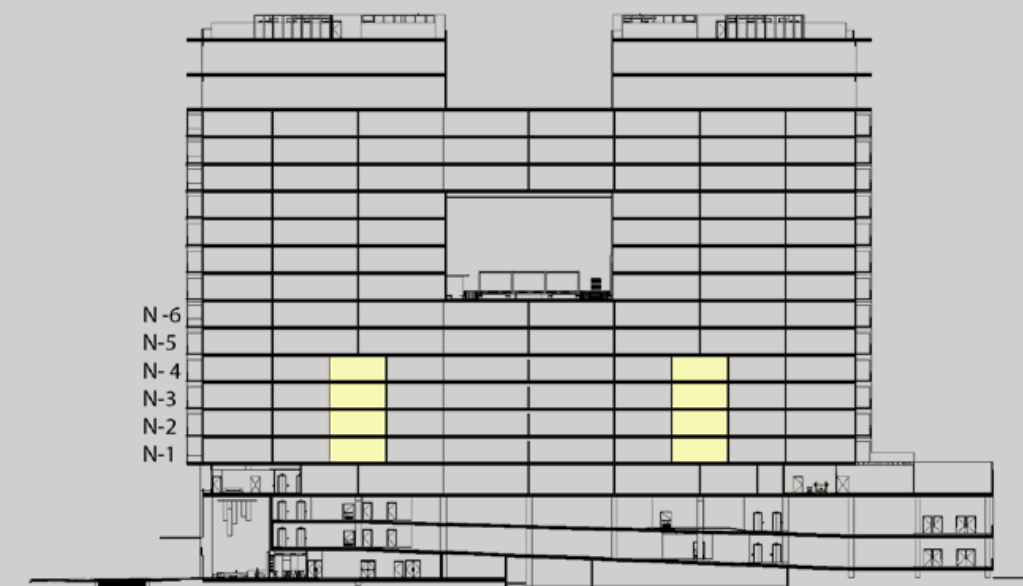
**71 m<sup>2</sup>**

Superficie Interior: 63 m<sup>2</sup>  
Superficie Terraza/Balcón: 8 m<sup>2</sup>



Cuenta con:

- 1 Sala / comedor
- 2 Cocina
- 3 Recámara
- 4 Baño completo
- 5 Walk in closet
- 6 Terraza
- 7 Cuarto de lavado





Modelo | **A-3**

**88 m<sup>2</sup>**

Superficie Int. 64 m<sup>2</sup>  
Superficie Terraza/Balcón: 24 m<sup>2</sup>



1



1



1

Cuenta con:

- 1 Sala / comedor
- 2 Cocina
- 3 Recámara
- 4 Baño completo
- 5 Walk in closet
- 6 Terraza
- 7 Cuarto de lavado





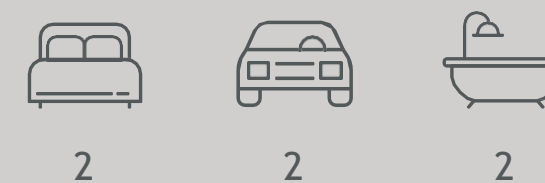




Modelo | **B-1**

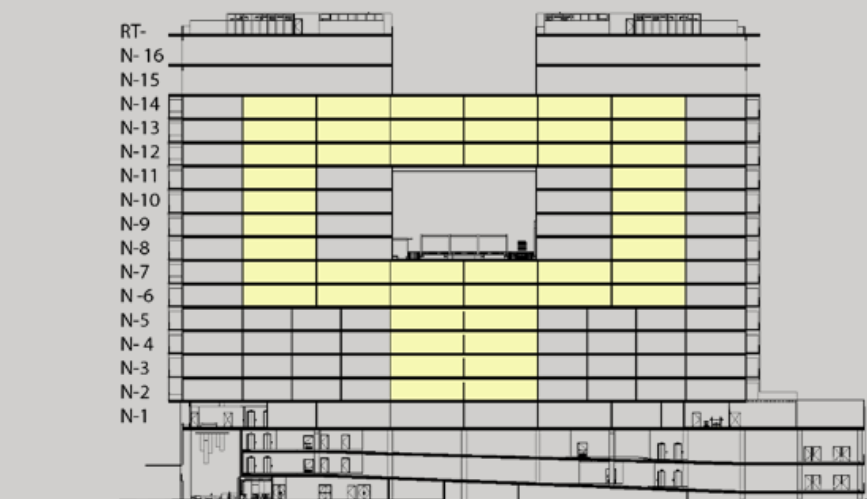
**102 m<sup>2</sup>**

Superficie Interior: 94 m<sup>2</sup>  
Superficie Terraza/Balcón: 8 m<sup>2</sup>



Cuenta con:

- Sala / comedor
- Baño
- Cocina
- Walk in closet
- Alacena
- Terraza
- Recámara ppal
- Cuarto de lavado
- Baño ppal
- Walk in closet ppal
- Recámara





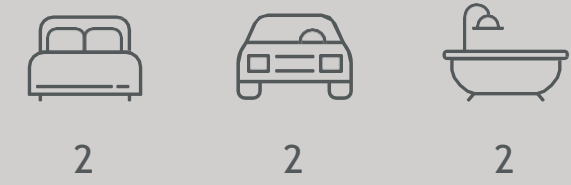
Acceso



Modelo | **B-2**

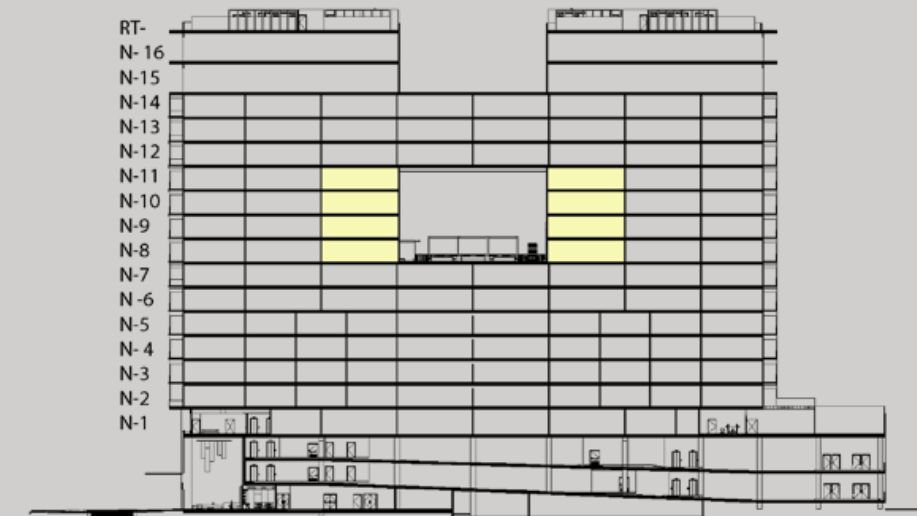
**105 m<sup>2</sup>**

Superficie Interior: 97 m<sup>2</sup>  
Superficie Terraza/Balcón: 8 m<sup>2</sup>



Cuenta con:

- 1 Sala / comedor
- 2 Cocina
- 3 Alacena
- 4 Recámara ppal
- 5 Baño ppal
- 6 Walk in closet ppal
- 7 Recámara
- 8 Baño
- 9 Walk in closet
- 10 Terraza
- 11 Cuarto de lavado

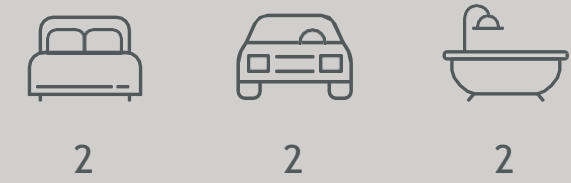




Modelo | **B-3**

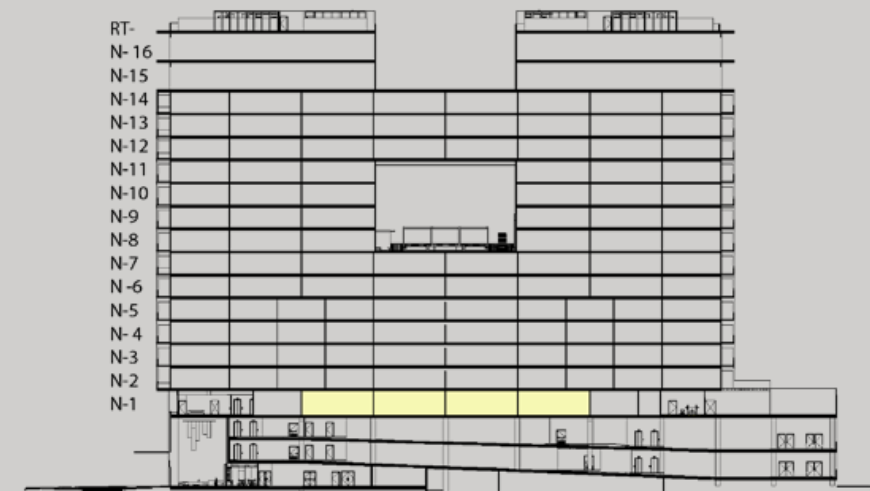
**132 m<sup>2</sup>**

Superficie Interior: 95 m<sup>2</sup>  
Superficie Terraza/Balcón: 37 m<sup>2</sup>



Cuenta con:

- 1 Sala / comedor
- 2 Cocina
- 3 Alacena
- 4 Recámara ppal
- 5 Baño ppal
- 6 Walk in closet ppal
- 7 Recámara
- 8 Baño
- 9 Walk in closet
- 10 Terraza
- 11 Cuarto de lavado



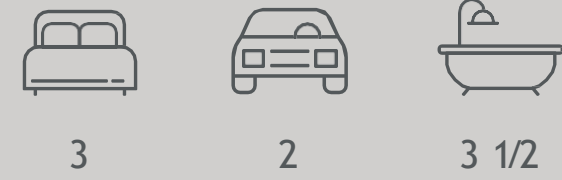




Modelo | **C-1**

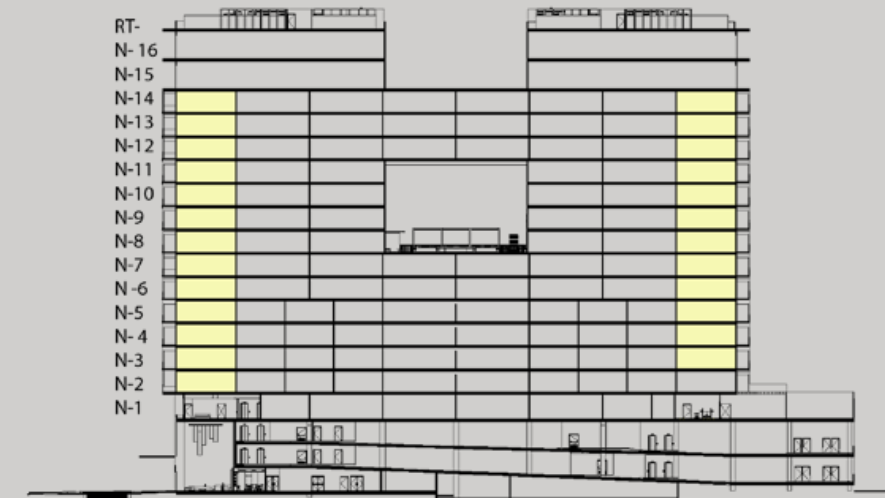
**154 m<sup>2</sup>**

Superficie Interior: 145 m<sup>2</sup>  
Superficie Terraza/Balcón: 9 m<sup>2</sup>



Cuenta con:

- 1 Sala / comedor
- 2 Cocina
- 3 Alacena
- 4 Recámara ppal
- 5 Baño ppal
- 6 Walk in closet ppal
- 7 Recámara 1
- 8 Baño 1
- 9 Clóset 1
- 10 Recámara 2
- 11 Baño 2
- 12 Clóset 2
- 13 Baño de visitas
- 14 Terraza
- 15 Cuarto de lavado

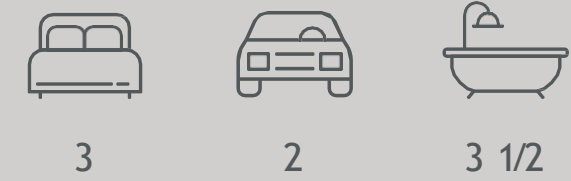




Modelo | **C-2**

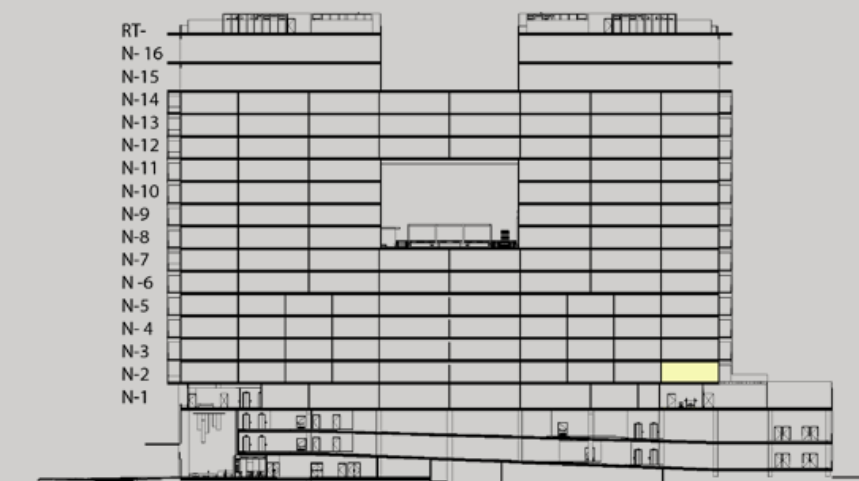
**193 m<sup>2</sup>**

Superficie Interior: 145 m<sup>2</sup>  
Superficie Terraza / Balcón: 48 m<sup>2</sup>



Cuenta con:

- 1 Sala / comedor
- 2 Cocina
- 3 Alacena
- 4 Recámara ppal
- 5 Baño ppal
- 6 Walk in closet ppal
- 7 Recamara 1
- 8 Baño 2
- 9 Clóset 1
- 10 Recámara 2
- 11 Baño 2
- 12 Clóset 2
- 13 Baño de visitas
- 14 Terraza
- 15 Cuarto de lavado







Modelo | **D-1**

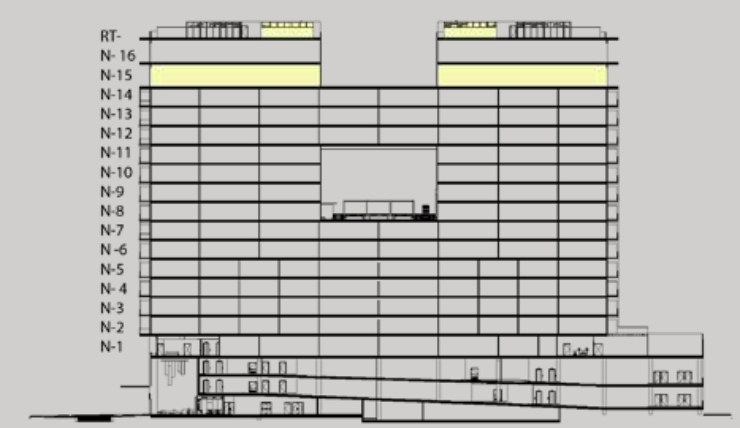
**406 m<sup>2</sup>**

Superficie Interior: 277 m<sup>2</sup>  
 Superficie Terraza/Balcón: 60 m<sup>2</sup>  
 Superficie Roof top: 69 m<sup>2</sup>



Cuenta con:

- Sala / comedor
- Cocina
- Alacena
- Recámara ppal
- Baño ppal
- Walk in closet
- Sala de TV
- Recamara 1
- Baño 1
- Walk in clóset 1
- Recámara 2
- Baño 2
- Walk in closet 2
- Baño de visitas
- Cuarto de lavado
- Cuarto servicio
- Baño servicio
- Terraza
- Balcon
- Roof Top



EN AQUA AVENUE

Acceso



AQUA LIVING

Modelo | **D-2**

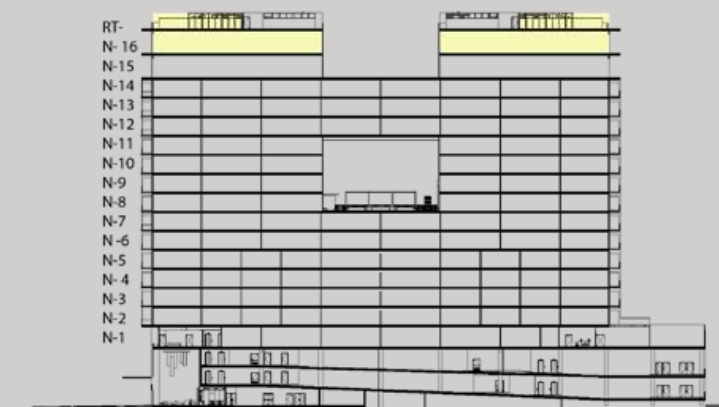
**455 m<sup>2</sup>**

Superficie Interior: 277 m<sup>2</sup>  
 Superficie Terraza/Balcón: 60 m<sup>2</sup>  
 Superficie Roof top: 118 m<sup>2</sup>



Cuenta con:

- Sala / comedor
- Cocina
- Alacena
- Recámara ppal
- Baño ppal
- Walk in closet
- Sala de TV
- Recámara 1
- Baño 1
- Walk in clóset 1
- Recámara 2
- Baño 2
- Walk in clóset 2
- Baño de visitas
- Cuarto de lavado
- Cuarto de servicio
- Baño de servicio
- Terraza
- Balcón (3)
- Roof top



EN AQUA AVENUE



AQUA LIVING







AQUA LIVING

EXCLUSIVE LIFESTYLE

# Financiamiento

Contacta a un asesor de ventas para más información sobre nuestros planes de financiamiento. No dejes pasar la oportunidad de invertir en Mérida, una de las ciudades con mayor crecimiento económico de México.

- *Enganche* ..... 10%
- *Mensualidades* ..... 20%
- *Saldo contra entrega* ..... 70%

# Número de mensualidades según mes de firma





**Global  
Realty**  
BIENES RAÍCES

C. (999) 968 6732

[www.globalrealty.com.mx](http://www.globalrealty.com.mx)

[información@globalrealty.com.mx](mailto:información@globalrealty.com.mx)

Las imágenes son de uso ilustrativos y podrían cambiar en la versión final.