

**CDMX HOMES**

**Proyecto:** VIVARIO MADERO TJ - MX  
**Obra:** ESPECIFICACIONES MATERIALES Y ACABADOS  
**Dirección:** AV QUERETARO 2963 - 1 COL. FRANCISCO MADERO 22040  
**Fecha:** MAYO 2022

**MEMORIA DESCRIPTIVA DE MATERIALES Y ACABADOS**

Código	Concepto	Descripcion Material / Accesorio	Precio Referencia
<b>1 INGRESO LOBBY</b>			
1.01	Puerta Principal	Puerta de Melamina de alta resistencia de 36mm espesor en color a escoger o Similar con Chapa y Cerraje de seguridad	\$8,500.00
1.02	Piso	Madera de Ingenieria Marka Teckno Step o / Similar	\$900.00
1.02	Plafones	Plafon de Tablaroca marca USG o Similar Pintado con Pintura Blanca a 2 manos Marca Comex linea Vinimex Matte o Similar y/o concreto aparente.	\$400.00
1.03	Luminaria Principal	Marca MAGG o similar Modelo LUNA 12 (12 watts en LEDS) acabado exterior en color blanco , Luz Calida	\$230.00
<b>2 COCINA Y ESTANCIA</b>			
2.01	Piso	Marmol Travertino Natural en Formato Rectangular de 0.20 x 0.60 cms aprox.	\$500.00
2.02	Muros	Acabado Liso Blanco a Base de Hoja de Yeso con Pintura Blanca a 2 manos linea Vinimex Matte y/o concreto aparente.	\$380.00
2.03	Plafones	Plafon de Tablaroca marca USG o Similar Pintado con Pintura Blanca a 2 manos Marca Comex linea Vinimex Matte o Similar y/o concreto aparente.	\$400.00
2.04	Luminaria Area Generales	Marca MAGG o similar Modelo LUNA 12 (12 watts en LEDS) acabado exterior en color blanco , Luz Calida	\$250.00
2.05	Luminaria Principal	Marca MAGG o similar Modelo LUNA 9 (9 watts en LEDS) acabado exterior en color blanco , Luz Calida	\$230.00
2.06	Luminarias de Acento	Marca MAGG o similar Modelo LUNA 6 (6 watts en LEDS) acabado exterior en color blanco , Luz Calida	\$220.00
2.07	Cubierta para Cocina	Cubierta X TONE, Marca Porcelanosa, modelo Glem White / o Similar	\$67,280.00
2.08	Gabinetes de Cocina	Gabinetes para Cocina fabricados con MDF Hidrofugo de 18 mm, canteados con chapa cinta de PVC, Metal Box y Visagras y correderas de cierre suave	\$107,880.00
2.09	Horno Electrico	Horno Electrico SMEG mod SF6381X / o Similar	\$23,200.00
2.10	Microondas	Micro Ondas Electrico Modelo FMI 020X / o Similar	\$16,124.00
2.11	Parrilla	Parrilla SMEG mod SRV596GK6 / o Similar	\$25,520.00
2.12	Campana	Campana SMEG mod KSET92E / o Similar	\$7,772.00
2.13	Tarja Acero Inoxidable	Tarja SEMG mod VSTQ72-2 / o Similar	\$10,440.00
2.14	Mezcladora Griferia	Marca SMEG modelo MID1CR / o Similar	\$7,540.00
2.15	Ventanería	Canceleria LINEA ESPAÑOLA de diferentes tamaños según proyecto de aluminio con cerrajes, jaladeras y cristal recocado.	\$3,000.00
2.16	Puerta Principal	Puerta de Melamina de alta resistencia de 36mm espesor en color a escoger o Similar con Chapa y Cerraje de seguridad	\$8,500.00
<b>3 CUARTO DE LAVADO</b>			
3.01	Piso	Marmol Travertino Natural en Formato Rectangular de 0.20 x 0.60 cms aprox.	\$500.00
3.02	Muros	Acabado Liso Blanco a Base de Hoja de Yeso con Pintura Blanca a 2 manos linea Vinimex Matte y/o concreto aparente.	\$380.00
3.03	Plafones	Plafon de Tablaroca marca USG o Similar Pintado con Pintura Blanca a 2 manos Marca Comex linea Vinimex Matte o Similar y/o concreto aparente.	\$400.00
3.04	Luminaria Principal	Marca MAGG o similar Modelo LUNA 12 (12 watts en LEDS) acabado exterior en color blanco , Luz Calida	\$250.00
3.05	Calentador	Calentador de agua marca Bosch modelo LP5L o similar.	\$5,500.00
<b>4 BAÑOS</b>			
4.01	Piso	Marmol Santo Tomas Martelinado en Medidas de 0.10 mts x 0.50 mts x 2 cms espesor	\$500.00
4.02	Muros	Acabado Liso Blanco a Base de Hoja de Yeso con Pintura Blanca a 2 manos linea Vinimex Matte y/o concreto aparente.	\$380.00
4.03	Plafones	Plafon de Tablaroca marca USG o Similar Pintado con Pintura Blanca a 2 manos Marca Comex linea Vinimex Matte o Similar	\$400.00

**CDMX HOMES**

**Proyecto:** VIVARIO MADERO TJ - MX  
**Obra:** ESPECIFICACIONES MATERIALES Y ACABADOS  
**Dirección:** AV QUERETARO 2963 - 1 COL. FRANCISCO MADERO 22040  
**Fecha:** MAYO 2022



4.04	Luminaria Area Generales	Marca MAGG o similar Modelo LUNA 12 (12 watts en LEDS) acabado exterior en color blanco , Luz Calida	\$250.00
4.05	Luminaria Principal	Marca MAGG o similar Modelo LUNA 9 (9 watts en LEDS) acabado exterior en color blanco , Luz Calida	\$230.00
4.06	Luminarias de Acento	Marca MAGG o similar Modelo LUNA 6 (6 watts en LEDS) acabado exterior en color blanco , Luz Calida	\$220.00
4.07	Cubierta para Lavabo	En Ceramica Marca PIZZARO / o Similar	\$2,500.00
4.08	Mueble Lavabo	Fabricado en Panel Vesta MDF Hidrofugo, con 2 gabetas correidizas de cierre lento , Flotado del Piso	\$8,500.00
4.09	Griferia	Marca Helvex Modelo Lusitania / o Similar	\$2,100.00
4.10	W.C.	Marca Helvex Modelo OP RIVOLI 2P 3.8l Red Blanco Helvex Ceramico	\$2,500.00
4.11	Accesorios de Baño	Marca Helvex / oSimilar	\$2,200.00
4.12	Puertas	Puerta de Melamina de alta resistencia de 36mm espesor en color a escoger o Similar con Chapa	\$6,000.00
4.13	Ducha	Regadera marca Helvex modelo Bych Optima H-200 o similar, con grifería marca Helvex modelo Aqua E-77 o similar.	\$2,400.00
4.14	Cancel Ducha	Cancel de vidrio templado de 6mm corredizo con herrajes de acero inoxidable, o productos similares.	\$8,500.00

**5 RECAMARAS**

5.01	Piso	Madera de Ingenieria Marka Teckno Step o / Similar	\$900.00
5.02	Muros	Acabado Liso Blanco a Base de Yeso con Pintura Blanca a 2 manos linea Vinimex Matte y/o concreto aparente.	\$200.00
5.03	Plafones	Plafon de Tablaroca marca USG o Similar Pintado con Pintura Blanca a 2 manos Marca Comex linea Vinimex Matte o Similar	\$230.00
5.04	Luminaria Principal	Marca MAGG o similar Modelo LUNA 9 (9 watts en LEDS) acabado exterior en color blanco , Luz Calida	\$230.00
5.05	Luminarias de Acento	Marca MAGG o similar Modelo LUNA 6 (6 watts en LEDS) acabado exterior en color blanco , Luz Calida	\$220.00
5.06	Armarios	Suministro de armarios a base de Melamina de Alta Resistencia Marca Vesta o similar, herrajes y bisagras cromadas marca Phillips o similar.	\$15,000.00
5.07	Ventanería	Canceleria LINEA ESPAÑOLA de diferentes tamaños según proyecto de aluminio con cerrajes, jaladeras y cristal recocado.	\$3,000.00
5.08	Puertas	Puerta de Melamina de alta resistencia de 36mm espesor en color a escoger o Similar con Chapa	\$6,000.00

**6 TERRAZAS Y BALCONES**

6.01	Piso	Recinto Color Negro o Gris en formato de 40 x 60 cms / o similar	\$400.00
6.02	Barandal	Barandal de vidrio templado 9mm + Jardineria Metalica para su sujecion	\$2,200.00
6.03	Louvers	Marcos de Aluminio sobre sistema corredizo + lamina de acero + pintura de exterior	\$3,500.00
6.04	Luminaria Principal	Marca MAGG o similar para intemperie , Luz Calida.	\$230.00

**7 ÁREAS COMUNES**

7.01	Piso	Marmol Travertino Natural en Formato Rectangular de 0.20 x 0.60 cms aprox.	\$500.00
7.02	Muros	Acabado Liso Blanco a Base de Yeso con Pintura Blanca a 2 manos linea Vinimex Matte y/o concreto aparente.	\$200.00
7.03	Plafones	Plafon de Tablaroca marca USG o Similar Pintado con Pintura Blanca a 2 manos Marca Comex linea Vinimex Matte o Similar	\$400.00
7.04	Luminaria Area Generales	Marca MAGG o similar Modelo LUNA 12 (12 watts en LEDS) acabado exterior en color blanco , Luz Calida	\$250.00
7.05	Escaleras	Escaleras de concreto reforzado con acabado aparente antiderrapante. (O Similar).	\$20,000.00
7.06	Elevador	Marca Asentec (ESPAÑA) Elevador con capacidad de 600Kg (7 A 9 pasajeros) con muros de acero inoxidable y piso de granito / o Similar	\$1,200,000.00

**8 ESTACIONAMIENTO**

**CDMX HOMES**

**Proyecto:** VIVARIO MADERO TJ - MX  
**Obra:** ESPECIFICACIONES MATERIALES Y ACABADOS  
**Dirección:** AV QUERETARO 2963 - 1 COL. FRANCISCO MADERO 22040  
**Fecha:** **MAYO 2022**



8.01	Piso	Concreto aparente con superficie antiderrapante combinado con pasos peatonales de Loseta Ceramica Alto Trafico o Similar	\$300.00
8.02	Muros	Concreto aparente con sellador antihongos con apariencia mate.	\$250.00
8.03	Plafones	Concreto aparente con sellador antihongos con apariencia mate.	\$250.00
8.04	Luminaria Area Generales	Lampara Encapsulada Marca Magg o Similar para Iluminacion General, Luz Blanco Calido	\$1,500.00
8.05	Luminaria Principal	Marca MAGG o similar Modelo LUNA 9 (9 watts en LEDS) acabado exterior en color blanco , Luz Calida	\$230.00
8.06	Portones	Estructura Metalica a Base de PTR con Laminas de Acero Tipo Louver + Pintura Exterior	\$50,000.00
8.07	Elevautos	Elevador de autos eléctrico en cajón en nivel inferior de suelo.	\$130,000.00

# ESPECIFICACIÓN DE MATERIALES



Proyecto: VIVARIO MADERO TJ - MX

---

Clave	Revisión	Fecha
1.01	R001	MAYO 2022

---

Concepto  
INGRESO LOBBY  
Puerta Principal

---

**Especificación y/o Descripción**

Puerta de Melamina de alta resistencia de 36mm espesor en color a escoger o Similar con Chapa y Cerraje de seguridad

---

**Marca y Modelo**

Masisa o Similar



**Precio estimado**

\$8,500.00 / M2

---

# ESPECIFICACIÓN DE MATERIALES



Proyecto: VIVARIO MADERO TJ - MX

---

Clave	Revisión	Fecha
1.02	R001	MAYO 2022

---

Concepto  
INGRESO LOBBY  
Piso

---

Especificación y/o Descripción

Madera de Ingenieria Marka Teckno Step o / Similar



---

Marca y Modelo  
Teckno Step o Similar

---

Precio estimado  
\$900.00 / M2

# ESPECIFICACIÓN DE MATERIALES

Proyecto: VIVARIO MADERO TJ - MX

---

Clave	Revisión	Fecha
1.03	R001	MAYO 2022

---

Concepto  
INGRESO LOBBY  
Plafones

---

## Especificación y/o Descripción

Plafon de Tablaroca marca USG o Similar Pintado con Pintura Blanca a 2 manos Marca Comex linea Vinimex Matte o Similiar y/o concreto aparente.

---

## Marca y Modelo

Tablaroca USG o Similar

---



## Precio estimado

\$400.00 / M2

---

# ESPECIFICACIÓN DE MATERIALES

Proyecto: VIVARIO MADERO TJ - MX

Clave	Revisión	Fecha
1.04	R001	MAYO 2022

Concepto  
INGRESO LOBBY  
Luminaria Principal

### Especificación y/o Descripción

Marca MAGG o similar Modelo LUNA 12 (12 watts en LEDS)  
acabado exterior en color blanco , Luz Calida

Marca y Modelo  
MAGG Luna o Similar



Precio estimado  
\$250.00 / UN

# ESPECIFICACIÓN DE MATERIALES

Proyecto: VIVARIO MADERO TJ - MX

Clave	Revisión	Fecha
2.01	R001	MAYO 2022

Concepto  
Cocina y Estancia  
Piso

### Especificación y/o Descripción

Marmol Travertino Natural en Formato Rectangular de 0.20 x 0.60 cms aprox.

### Marca y Modelo

Piedra Natural. Puebla, Pue.



### Precio estimado

\$500.00 / M2



# ESPECIFICACIÓN DE MATERIALES

Proyecto: VIVARIO MADERO TJ - MX

---

Clave	Revisión	Fecha
2.02	R001	MAYO 2022

---

Concepto  
Cocina y Estancia  
Muros

---

## Especificación y/o Descripción

Acabado Liso Blanco a Base de Hoja de Yeso con Pintura Blanca a 2 manos línea Vinimex Matte y/o concreto aparente.

---

## Marca y Modelo

N/A



## Precio estimado

#N/A

/

M2

---

# ESPECIFICACIÓN DE MATERIALES

Proyecto: VIVARIO MADERO TJ - MX

Clave	Revisión	Fecha
2.03	R001	MAYO 2022

Concepto  
Cocina y Estancia  
Plafones

### Especificación y/o Descripción

Plafon de Tablaroca marca USG o Similar Pintado con Pintura Blanca a 2 manos Marca Comex linea Vinimex Matte o Similiar y/o concreto aparente.

Marca y Modelo  
Tablaroca USG o Similar



Precio estimado  
\$400.00 / M2

# ESPECIFICACIÓN DE MATERIALES

Proyecto: VIVARIO MADERO TJ - MX

Clave	Revisión	Fecha
2.04	R001	MAYO 2022

Concepto  
Cocina y Estancia  
Luminaria Area Generales

### Especificación y/o Descripción

Marca MAGG o similar Modelo LUNA 12 (12 watts en LEDS)  
acabado exterior en color blanco , Luz Calida

Marca y Modelo  
MAGG Luna o Similar



Precio estimado  
\$250.00 / UN

# ESPECIFICACIÓN DE MATERIALES

Proyecto: VIVARIO MADERO TJ - MX

Clave	Revisión	Fecha
2.05	R001	MAYO 2022

Concepto  
Cocina y Estancia  
Luminaria Principal

### Especificación y/o Descripción

Marca MAGG o similar Modelo LUNA 9 (9 watts en LEDS)  
acabado exterior en color blanco , Luz Calida

Marca y Modelo  
MAGG Luna o Similar



Precio estimado  
\$230.00 / UN

# ESPECIFICACIÓN DE MATERIALES

Proyecto: VIVARIO MADERO TJ - MX

Clave	Revisión	Fecha
2.06	R001	MAYO 2022

Concepto  
Cocina y Estancia  
Luminarias de Acento

### Especificación y/o Descripción

Marca MAGG o similar Modelo LUNA 6 (6 watts en LEDS)  
acabado exterior en color blanco , Luz Calida

Marca y Modelo  
MAGG Luna o Similar



Precio estimado  
\$220.00 / UN

# ESPECIFICACIÓN DE MATERIALES

Proyecto: VIVARIO MADERO TJ - MX

---

Clave	Revisión	Fecha
2.07	R001	MAYO 2022

---

**Concepto**  
Cocina y Estancia  
Cubierta para Cocina

---

**Especificación y/o Descripción**

Cubierta X TONE, Marca Porcelanosa, modelo Glem White / o Similar

---

**Marca y Modelo**  
PORCELANITE

---



---

**Precio estimado**  
\$67,280.00 / UN

---

# ESPECIFICACIÓN DE MATERIALES

Proyecto: VIVARIO MADERO TJ - MX

Clave	Revisión	Fecha
2.08	R001	MAYO 2022

Concepto  
Cocina y Estancia  
Gabinetes de Cocina

### Especificación y/o Descripción

Gabinetes para Cocina fabricados con MDF Hidrofugo de 18 mm, canteados con chapa cinta de PVC, Metal Box y Visagras y correderas de cierre suave

### Marca y Modelo

TECH KUCHEN



### Precio estimado

\$107,880.00 / UN

**ESPECIFICACIÓN DE MATERIALES**

**Proyecto:** VIVARIO MADERO TJ - MX



---

Clave	Revisión	Fecha
	2.09	R001
		MAYO 2022

---

**Concepto**  
Cocina y Estancia  
Tarja Acero Inoxidable

---

**Especificación y/o Descripción**

Horno Electrico SMEG mod SF6381X / o Similar

---

**Marca y Modelo**  
SMEG o Similar

---



---

**Precio estimado**  
\$23,200.00 / UN

---



# ESPECIFICACIÓN DE MATERIALES

Proyecto: VIVARIO MADERO TJ - MX

Clave	Revisión	Fecha
2.10	R001	MAYO 2022

Concepto  
Cocina y Estancia  
Microondas

## Especificación y/o Descripción

Micro Ondas Electrico Modelo FMI 020X / o Similar

## Marca y Modelo

SMEG o Similar



## Precio estimado

\$16,124.00 / UN

# ESPECIFICACIÓN DE MATERIALES

Proyecto: VIVARIO MADERO TJ - MX

Clave	Revisión	Fecha
2.11	R001	MAYO 2022

Concepto  
Cocina y Estancia  
Parrilla

### Especificación y/o Descripción

Parrilla SMEG mod SRV596GK6 / o Similar

### Marca y Modelo

SMEG o Similar



### Precio estimado

\$25,520.00 / UN

# ESPECIFICACIÓN DE MATERIALES

Proyecto: VIVARIO MADERO TJ - MX

---

Clave	Revisión	Fecha
2.12	R001	MAYO 2022

---

Concepto  
Cocina y Estancia  
Campana

---

## Especificación y/o Descripción

Campana SMEG mod KSET92E / o Similar

---

## Marca y Modelo

SMEG o Similar

---



## Precio estimado

\$7,772.00 / UN

---

# ESPECIFICACIÓN DE MATERIALES

Proyecto: VIVARIO MADERO TJ - MX

Clave	Revisión	Fecha
2.13	R001	MAYO 2022

Concepto  
Cocina y Estancia  
Tarja Acero Inoxidable

### Especificación y/o Descripción

Tarja SEMG mod VSTQ72-2 / o Similar

### Marca y Modelo

SMEG o Similar



### Precio estimado

\$10,440.00 / UN

**ESPECIFICACIÓN DE MATERIALES**

Proyecto: ERMITA SUR 5312

Clave	Revisión	Fecha
2.14	R001	MAYO 2022

**Concepto**  
Cocina y Estancia  
Mezcladora Griferia

**Especificación y/o Descripción**

Marca SMEG modelo MID1CR / o Similar

**Marca y Modelo**  
SMEG o Similar



**Precio estimado**  
\$7,540.00 / UN

# ESPECIFICACIÓN DE MATERIALES



Proyecto: VIVARIO MADERO TJ - MX

---

Clave	Revisión	Fecha
	2.15	R001
		MAYO 2022

---

Concepto  
Cocina y Estancia  
Ventanería

---

**Especificación y/o Descripción**

Canceleria LINEA ESPAÑOLA de diferentes tamaños según proyecto de aluminio con cerrajes, jaladeras y cristal recocido.

---

Marca y Modelo  
CUPRUM o Similar

---



---

Precio estimado  
\$3,000.00 / M2

---

# ESPECIFICACIÓN DE MATERIALES

Proyecto: VIVARIO MADERO TJ - MX

Clave	Revisión	Fecha
2.16	R001	MAYO 2022

Concepto  
Cocina y Estancia  
Puerta Principal

### Especificación y/o Descripción

Puerta de Melamina de alta resistencia de 36mm espesor en color a escoger o Similar con Chapa y Cerraje de seguridad

### Marca y Modelo

Masisa o Similar



### Precio estimado

\$8,500.00 / UN

# ESPECIFICACIÓN DE MATERIALES

Proyecto: VIVARIO MADERO TJ - MX

Clave	Revisión	Fecha
3.01	R001	MAYO 2022

Concepto  
Cuarto de Lavado  
Piso

### Especificación y/o Descripción

Marmol Travertino Natural en Formato Rectangular de 0.20 x 0.60 cms aprox.

Marca y Modelo  
Interceramic Wood Trails



Precio estimado  
\$500.00 / M2



# ESPECIFICACIÓN DE MATERIALES

Proyecto: VIVARIO MADERO TJ - MX

---

Clave	Revisión	Fecha
3.02	R001	MAYO 2022

---

Concepto  
Cuarto de Lavado  
Muros

---

## Especificación y/o Descripción

Acabado Liso Blanco a Base de Hoja de Yeso con Pintura Blanca a 2 manos linea Vinimex Matte y/o concreto aparente.

---

## Marca y Modelo

N/A



## Precio estimado

\$380.00

/

M2

---

# ESPECIFICACIÓN DE MATERIALES

Proyecto: VIVARIO MADERO TJ - MX

Clave	Revisión	Fecha
3.03	R001	MAYO 2022

Concepto  
Cuarto de Lavado  
Plafones

### Especificación y/o Descripción

Plafon de Tablaroca marca USG o Similar Pintado con Pintura Blanca a 2 manos Marca Comex linea Vinimex Matte o Similiar y/o concreto aparente.

### Marca y Modelo

Tablaroca USG o Similar



### Precio estimado

\$400.00 / M2

# ESPECIFICACIÓN DE MATERIALES

Proyecto: VIVARIO MADERO TJ - MX

Clave	Revisión	Fecha
3.04	R001	MAYO 2022

Concepto  
Cuarto de Lavado  
Luminaria Principal

### Especificación y/o Descripción

Marca MAGG o similar Modelo LUNA 12 (12 watts en LEDS)  
acabado exterior en color blanco , Luz Calida

Marca y Modelo  
MAGG Luna o Similar



Precio estimado  
\$250.00 / UN

## ESPECIFICACIÓN DE MATERIALES

Proyecto: VIVARIO MADERO TJ - MX

---

Clave	Revisión	Fecha
3.05	R001	MAYO 2022

---

Concepto  
Cuarto de Lavado  
Calentador

---

### Especificación y/o Descripción

Calentador de agua marca Bosch modelo LP5L o similar.

---

### Marca y Modelo

BOSCH o Similar

---



### Precio estimado

\$5,500.00 / UN

---

# ESPECIFICACIÓN DE MATERIALES



Proyecto: VIVARIO MADERO TJ - MX

---

Clave	Revisión	Fecha
4.01	R001	MAYO 2022

---

Concepto  
BAÑOS  
Piso

---

**Especificación y/o Descripción**

Marmol Santo Tomas Martelinado en Medidas de 0.10 mts x 0.50 mts x 2 cms espesor

---

**Marca y Modelo**

Piedra Natural. Puebla, Pue.

---



**Precio estimado**

\$500.00 / M2

---

# ESPECIFICACIÓN DE MATERIALES

Proyecto: VIVARIO MADERO TJ - MX

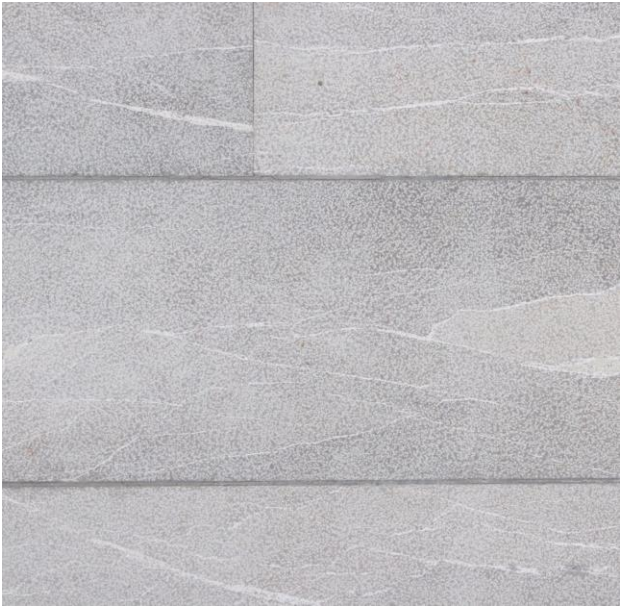
Clave	Revisión	Fecha
4.02	R001	MAYO 2022

Concepto  
BAÑOS  
Muros

### Especificación y/o Descripción

Acabado Liso Blanco a Base de Hoja de Yeso con Pintura Blanca a 2 manos línea Vinimex Matte y/o concreto aparente.

Marca y Modelo  
Interceramic Giza



Precio estimado  
\$380.00 / M2

# ESPECIFICACIÓN DE MATERIALES

Proyecto: VIVARIO MADERO TJ - MX

---

Clave	Revisión	Fecha
4.03	R001	MAYO 2022

---

Concepto  
BAÑOS  
Plafones

---

## Especificación y/o Descripción

Plafon de Tablaroca marca USG o Similar Pintado con Pintura Blanca a 2 manos Marca Comex linea Vinimex Matte o Similar

---

## Marca y Modelo

Tablaroca USG o Similar

---



## Precio estimado

\$400.00 / M2

---

# ESPECIFICACIÓN DE MATERIALES

Proyecto: VIVARIO MADERO TJ - MX

Clave	Revisión	Fecha
4.04	R001	MAYO 2022

Concepto  
BAÑOS  
Luminaria Area Generales

### Especificación y/o Descripción

Marca MAGG o similar Modelo LUNA 12 (12 watts en LEDS) acabado exterior en color blanco , Luz Calida

Marca y Modelo  
MAGG Luna o Similar



Precio estimado  
\$250.00 / UN



# ESPECIFICACIÓN DE MATERIALES

Proyecto: VIVARIO MADERO TJ - MX

Clave	Revisión	Fecha
4.05	R001	MAYO 2022

Concepto  
BAÑOS  
Luminaria Principal

### Especificación y/o Descripción

Marca MAGG o similar Modelo LUNA 9 (9 watts en LEDS) acabado exterior en color blanco , Luz Calida

Marca y Modelo  
MAGG Luna o Similar



Precio estimado  
\$230.00 / UN

# ESPECIFICACIÓN DE MATERIALES

Proyecto: VIVARIO MADERO TJ - MX

Clave	Revisión	Fecha
4.06	R001	MAYO 2022

Concepto  
BAÑOS  
Luminarias de Acento

### Especificación y/o Descripción

Marca MAGG o similar Modelo LUNA 6 (6 watts en LEDS) acabado exterior en color blanco , Luz Calida

Marca y Modelo  
MAGG Luna o Similar



Precio estimado  
\$220.00 / UN

# ESPECIFICACIÓN DE MATERIALES

Proyecto: VIVARIO MADERO TJ - MX

Clave	Revisión	Fecha
4.07	R001	MAYO 2022

Concepto  
BAÑOS  
Cubierta para Lavabo

### Especificación y/o Descripción

En Ceramica Marca PIZZARO / o Similar

Marca y Modelo  
Pizzarro o Similar



Precio estimado  
\$2,500.00 / UN

# ESPECIFICACIÓN DE MATERIALES

Proyecto: VIVARIO MADERO TJ - MX

Clave	Revisión	Fecha
4.08	R001	MAYO 2022

Concepto  
BAÑOS  
Mueble Lavabo

### Especificación y/o Descripción

Fabricado en Panel Vesta MDF Hidrofugo, con 2 gabetas correidizas de cierre lento , Flotado del Piso

### Marca y Modelo

Vesta o Similar



### Precio estimado

\$8,500.00 / UN

# ESPECIFICACIÓN DE MATERIALES

Proyecto: VIVARIO MADERO TJ - MX

Clave	Revisión	Fecha
4.09	R001	MAYO 2022

Concepto  
BAÑOS  
Grifería

### Especificación y/o Descripción

Marca Helvex Modelo Lusitania / o Similar

### Marca y Modelo

Helvex o Similar



### Precio estimado

\$2,100.00 / UN

# ESPECIFICACIÓN DE MATERIALES

Proyecto: VIVARIO MADERO TJ - MX

---

Clave	Revisión	Fecha
4.10	R001	MAYO 2022

---

Concepto  
BAÑOS  
W.C.

---

## Especificación y/o Descripción

Marca Helvex Modelo OP RIVOLI 2P 3.8l Red Blanco Helvex Ceramico

---

## Marca y Modelo

Helvex Olimpia o Similar

---



## Precio estimado

\$2,500.00 / UN

---

# ESPECIFICACIÓN DE MATERIALES



Proyecto: VIVARIO MADERO TJ - MX

Clave	Revisión	Fecha
4.11	R001	MAYO 2022

Concepto  
BAÑOS  
Accesorios de Baño

Especificación y/o Descripción

Marca Helvex / oSimilar

Marca y Modelo  
Castel Gama o Similar



Precio estimado  
\$2,200.00 / UN

# ESPECIFICACIÓN DE MATERIALES

Proyecto: VIVARIO MADERO TJ - MX

Clave	Revisión	Fecha
4.12	R001	MAYO 2022

Concepto  
BAÑOS  
Puertas

### Especificación y/o Descripción

Puerta de Melamina de alta resistencia de 36mm espesor en color a escoger o Similar con Chapa

### Marca y Modelo

Fanal o Similar



### Precio estimado

\$6,000.00 / UN



# ESPECIFICACIÓN DE MATERIALES

Proyecto: VIVARIO MADERO TJ - MX

Clave	Revisión	Fecha
4.13	R001	MAYO 2022

Concepto  
BAÑOS  
Ducha

### Especificación y/o Descripción

Regadera marca Helvex modelo Bych Optima H-200 o similar, con grifería marca Helvex modelo Aqua E-77 o similar.

### Marca y Modelo

Helvex o Similar



### Precio estimado

\$2,400.00 / UN

# ESPECIFICACIÓN DE MATERIALES

Proyecto: VIVARIO MADERO TJ - MX

---

Clave	Revisión	Fecha
4.14	R001	MAYO 2022

---

Concepto  
BAÑOS  
Cancel Ducha

---

### Especificación y/o Descripción

Cancel de vidrio templado de 6mm corredizo con herrajes de acero inoxidable, o productos similares.

---

### Marca y Modelo

N/A

---



### Precio estimado

\$8,500.00 / UN

---

# ESPECIFICACIÓN DE MATERIALES



Proyecto: VIVARIO MADERO TJ - MX

---

Clave	Revisión	Fecha
5.01	R001	MAYO 2022

---

Concepto  
RECAMARAS  
Piso

---

**Especificación y/o Descripción**

Madera de Ingenieria Marka Teckno Step o / Similar

---

**Marca y Modelo**

Teckno Step o Similar

---



**Precio estimado**

\$900.00 / M2

---

# ESPECIFICACIÓN DE MATERIALES

Proyecto: ERMITA SUR 5312

---

Clave	Revisión	Fecha
5.02	R001	MAYO 2022

---

Concepto  
RECAMARAS  
Muros

---

Especificación y/o Descripción

Acabado Liso Blanco a Base de Yeso con Pintura Blanca a 2 manos linea Vinimex Matte y/o concreto aparente.

---

Marca y Modelo  
N/A



---

Precio estimado
\$200.00 / M2

---

# ESPECIFICACIÓN DE MATERIALES

Proyecto: ERMITA SUR 5312

Clave	Revisión	Fecha
5.03	R001	MAYO 2022

Concepto  
RECAMARAS  
Plafones

### Especificación y/o Descripción

Plafon de Tablaroca marca USG o Similar Pintado con Pintura Blanca a 2 manos Marca Comex linea Vinimex Matte o Similiar

### Marca y Modelo

Tablaroca USG o Similar



### Precio estimado

\$230.00 / M2

# ESPECIFICACIÓN DE MATERIALES

Proyecto: ERMITA SUR 5312

Clave	Revisión	Fecha
5.04	R001	MAYO 2022

Concepto  
RECAMARAS  
Luminaria Principal

### Especificación y/o Descripción

Marca MAGG o similar Modelo LUNA 9 (9 watts en LEDS)  
acabado exterior en color blanco , Luz Calida

Marca y Modelo  
MAGG Luna o Similar



Precio estimado  
\$230.00 / UN

# ESPECIFICACIÓN DE MATERIALES

Proyecto: ERMITA SUR 5312

Clave	Revisión	Fecha
5.05	R001	MAYO 2022

Concepto  
RECAMARAS  
Luminarias de Acento

### Especificación y/o Descripción

Marca MAGG o similar Modelo LUNA 6 (6 watts en LEDS)  
acabado exterior en color blanco , Luz Calida

Marca y Modelo  
MAGG Luna o Similar



Precio estimado  
\$220.00 / UN

# ESPECIFICACIÓN DE MATERIALES

Proyecto: ERMITA SUR 5312

Clave	Revisión	Fecha
5.06	R001	MAYO 2022

Concepto  
RECAMARAS  
Armarios

### Especificación y/o Descripción

Suministro de armarios a base de Melamina de Alta Resistencia Marca Vesta o similar, herrajes y bisagras cromadas marca Phillips o similar.

Marca y Modelo  
N/A



Precio estimado  
\$15,000.00 / UN



# ESPECIFICACIÓN DE MATERIALES



Proyecto: ERMITA SUR 5312

---

Clave	Revisión	Fecha
5.07	R001	MAYO 2022

---

Concepto  
RECAMARAS  
Ventanería

---

**Especificación y/o Descripción**

Canceleria LINEA ESPAÑOLA de diferentes tamaños según proyecto de aluminio con cerrajes, jaladeras y cristal recocido.

---

Marca y Modelo  
  
N/A



---

Precio estimado  
  
\$3,000.00 / M2

---

# ESPECIFICACIÓN DE MATERIALES

Proyecto: ERMITA SUR 5312

Clave	Revisión	Fecha
5.08	R001	MAYO 2022

Concepto  
RECAMARAS  
Puertas

### Especificación y/o Descripción

Puerta de Melamina de alta resistencia de 36mm espesor en color a escoger o Similar con Chapa

Marca y Modelo  
Vesta o Similar



Precio estimado  
\$6,000.00 / UN

# ESPECIFICACIÓN DE MATERIALES



Proyecto: VIVARIO MADERO TJ - MX

---

Clave	Revisión	Fecha
6.01	R001	MAYO 2022

---

Concepto  
TERRAZAS Y BALCONES  
Piso

---

**Especificación y/o Descripción**

Recinto Color Negro o Gris en formato de 40 x 60 cms / o similar

---

**Marca y Modelo**

Piedra Natural , Edo. Mex.

---



**Precio estimado**

\$400.00 / M2

---

# ESPECIFICACIÓN DE MATERIALES

Proyecto: VIVARIO MADERO TJ - MX

Clave	Revisión	Fecha
6.02	R001	MAYO 2022

Concepto  
TERRAZAS Y BALCONES  
Barandal

### Especificación y/o Descripción

Barandal de vidrio templado 9mm + Jardinera Metalica para su sujecion

### Marca y Modelo

N/A



### Precio estimado

\$2,200.00

/

M2

# ESPECIFICACIÓN DE MATERIALES



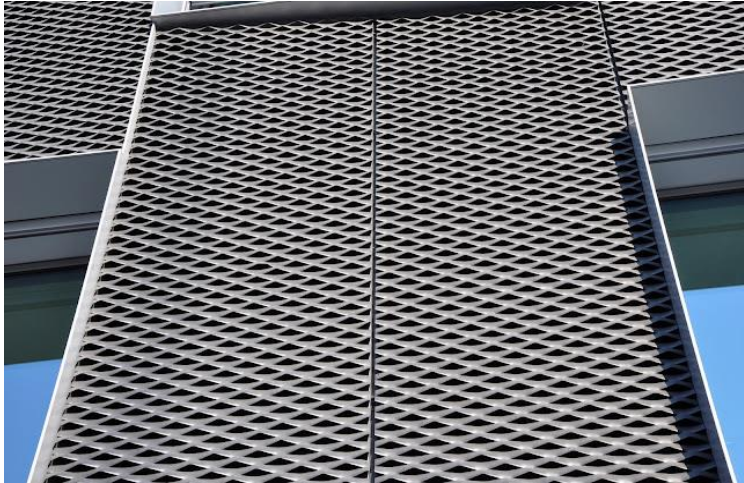
Proyecto: VIVARIO MADERO TJ - MX

Clave	Revisión	Fecha
6.03	R001	MAYO 2022

Concepto  
TERRAZAS Y BALCONES  
Louvers

### Especificación y/o Descripción

Marcos de Aluminio sobre sistema corredizo + lamina de acero + pintura de exterior



### Marca y Modelo

Tablaroca USG o Similar

### Precio estimado

#N/A / M2

# ESPECIFICACIÓN DE MATERIALES

Proyecto: VIVARIO MADERO TJ - MX

Clave	Revisión	Fecha
6.04	R001	MAYO 2022

Concepto  
TERRAZAS Y BALCONES  
Luminaria Principal

### Especificación y/o Descripción

Marca MAGG o similar para intemperie , Luz Calida.

Marca y Modelo  
MAGG Luna o Similar



Precio estimado  
#N/A / UN

# ESPECIFICACIÓN DE MATERIALES

Proyecto: VIVARIO MADERO TJ - MX

Clave	Revisión	Fecha
7.01	R001	MAYO 2022

Concepto  
ÁREAS COMUNES  
Piso

### Especificación y/o Descripción

Marmol Travertino Natural en Formato Rectangular de 0.20 x 0.60 cms aprox.

### Marca y Modelo

Piedra Natural Puebla Pue.



### Precio estimado

\$500.00 / M2

# ESPECIFICACIÓN DE MATERIALES

Proyecto: VIVARIO MADERO TJ - MX

Clave	Revisión	Fecha
7.02	R001	MAYO 2022

Concepto  
ÁREAS COMUNES  
Muros

### Especificación y/o Descripción

Acabado Liso Blanco a Base de Yeso con Pintura Blanca a 2 manos linea Vinimex Matte y/o concreto aparente.

### Marca y Modelo

Panel Rey o Similar



### Precio estimado

\$200.00 / M2



# ESPECIFICACIÓN DE MATERIALES

Proyecto: VIVARIO MADERO TJ - MX

Clave	Revisión	Fecha
7.03	R001	MAYO 2022

Concepto  
ÁREAS COMUNES  
Plafones

### Especificación y/o Descripción

Plafon de Tablaroca marca USG o Similar Pintado con Pintura Blanca a 2 manos Marca Comex linea Vinimex Matte o Similar

### Marca y Modelo

Tablaroca USG o Similar



### Precio estimado

\$400.00 / M2

**ESPECIFICACIÓN DE MATERIALES**



**Proyecto:** VIVARIO MADERO TJ - MX

---

Clave	Revisión	Fecha
7.04	R001	MAYO 2022

---

**Concepto**  
ÁREAS COMUNES  
Luminaria Area Generales

---

**Especificación y/o Descripción**

Marca MAGG o similar Modelo LUNA 12 (12 watts en LEDS)  
acabado exterior en color blanco , Luz Calida



---

**Marca y Modelo**  
MAGG Luna o Similar

---

**Precio estimado**  
#N/A / UN

# ESPECIFICACIÓN DE MATERIALES

Proyecto: VIVARIO MADERO TJ - MX

Clave	Revisión	Fecha
7.05	R001	MAYO 2022

Concepto  
ÁREAS COMUNES  
Escaleras

### Especificación y/o Descripción

Escaleras de concreto reforzado con acabado aparente antiderrapante. (O Similar).

### Marca y Modelo

Granito Negro San Gabriel o Similar



### Precio estimado

\$20,000.00 / UN

# ESPECIFICACIÓN DE MATERIALES



Proyecto: VIVARIO MADERO TJ - MX

---

Clave	Revisión	Fecha
	7.06 R001	MAYO 2022

---

Concepto  
ÁREAS COMUNES  
Elevador

---

Especificación y/o Descripción

Marca Asentec (ESPAÑA) Elevador con capacidad de 600Kg (7 A 9 pasajeros) con muros de acero inoxidable y piso de granito / o Similar

---

Marca y Modelo

Asentec o Similar



Precio estimado

\$1,200,000.00 / UN

---

# ESPECIFICACIÓN DE MATERIALES



Proyecto: VIVARIO MADERO TJ - MX

Clave	Revisión	Fecha
8.01	R001	MAYO 2022

Concepto  
ESTACIONAMIENTO  
Piso

### Especificación y/o Descripción

Concreto aparente con superficie antiderrapante combinado con pasos peatonales de Loseta Ceramica Alto Trafico o Similar



Marca y Modelo  
N/A

Precio estimado  
\$300.00 / M2

# ESPECIFICACIÓN DE MATERIALES



Proyecto: VIVARIO MADERO TJ - MX

---

Clave	Revisión	Fecha
8.02	R001	

---

Concepto  
Estacionamiento  
Muros

---

Especificación y/o Descripción

Concreto aparente con sellador antihongos con apariencia mate.

---

Marca y Modelo

N/A

---



---

Precio estimado

\$250.00 / M2

---

# ESPECIFICACIÓN DE MATERIALES



Proyecto: VIVARIO MADERO TJ - MX

---

Clave	Revisión	Fecha
8.03	R001	MAYO 2022

---

Concepto  
Estacionamiento  
Plafones

---

Especificación y/o Descripción

Concreto aparente con sellador antihongos con apariencia mate.



---

Marca y Modelo  
N/A

---

Precio estimado  
\$250.00 / M2

# ESPECIFICACIÓN DE MATERIALES



Proyecto: VIVARIO MADERO TJ - MX

---

Clave	Revisión	Fecha
8.04	R001	MAYO 2022

---

Concepto  
Estacionamiento  
Luminaria Area Generales

---

Especificación y/o Descripción

Lampara Encapsulada Marca Magg o Similar para Iluminacion General, Luz Blanco Calido



---

Marca y Modelo  
MAGG TIPO ENCAPSULADA o Similar

---

Precio estimado  
\$1,500.00 / UN



# ESPECIFICACIÓN DE MATERIALES

Proyecto: VIVARIO MADERO TJ - MX

Clave	Revisión	Fecha
8.05	R001	MAYO 2022

Concepto  
Estacionamiento  
Luminaria Principal

### Especificación y/o Descripción

Marca MAGG o similar Modelo LUNA 9 (9 watts en LEDS)  
acabado exterior en color blanco , Luz Calida

Marca y Modelo  
MAGG Luna o Similar



Precio estimado  
\$230.00 / UN

# ESPECIFICACIÓN DE MATERIALES



Proyecto: VIVARIO MADERO TJ - MX

---

Clave	Revisión	Fecha
8.06	R001	MAYO 2022

---

Concepto  
Estacionamiento  
Portones

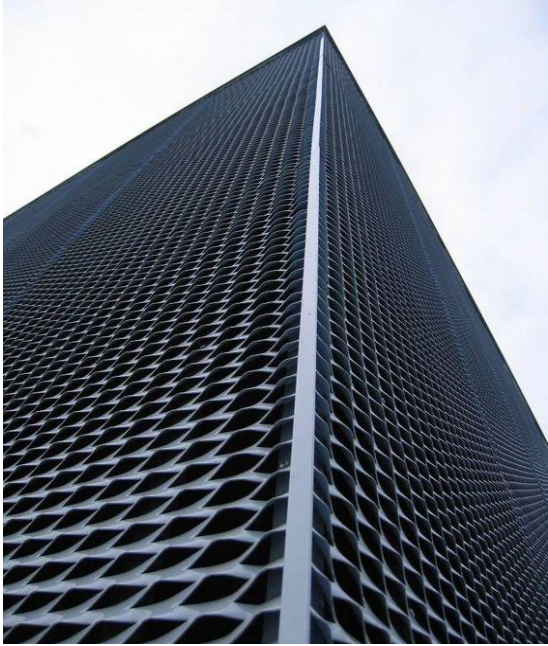
---

Especificación y/o Descripción

Estructura Metalica a Base de PTR con Laminas de Acero Tipo Louver + Pintura Exterior

---

Marca y Modelo  
Perfometal GDL, Jal.



---

Precio estimado  
\$50,000.00 / UN

---

# ESPECIFICACIÓN DE MATERIALES



Proyecto: VIVARIO MADERO TJ - MX

<b>Clave</b>	<b>Revisión</b>	<b>Fecha</b>
8.07	R001	MAYO 2022

**Concepto**  
ESTACIONAMIENTO  
Elevautos

**Especificación y/o Descripción**

Elevador de autos eléctrico en cajón en nivel inferior de suelo.

**Marca y Modelo**

Por Definir



**Precio estimado**

\$130,000.00 / UN