



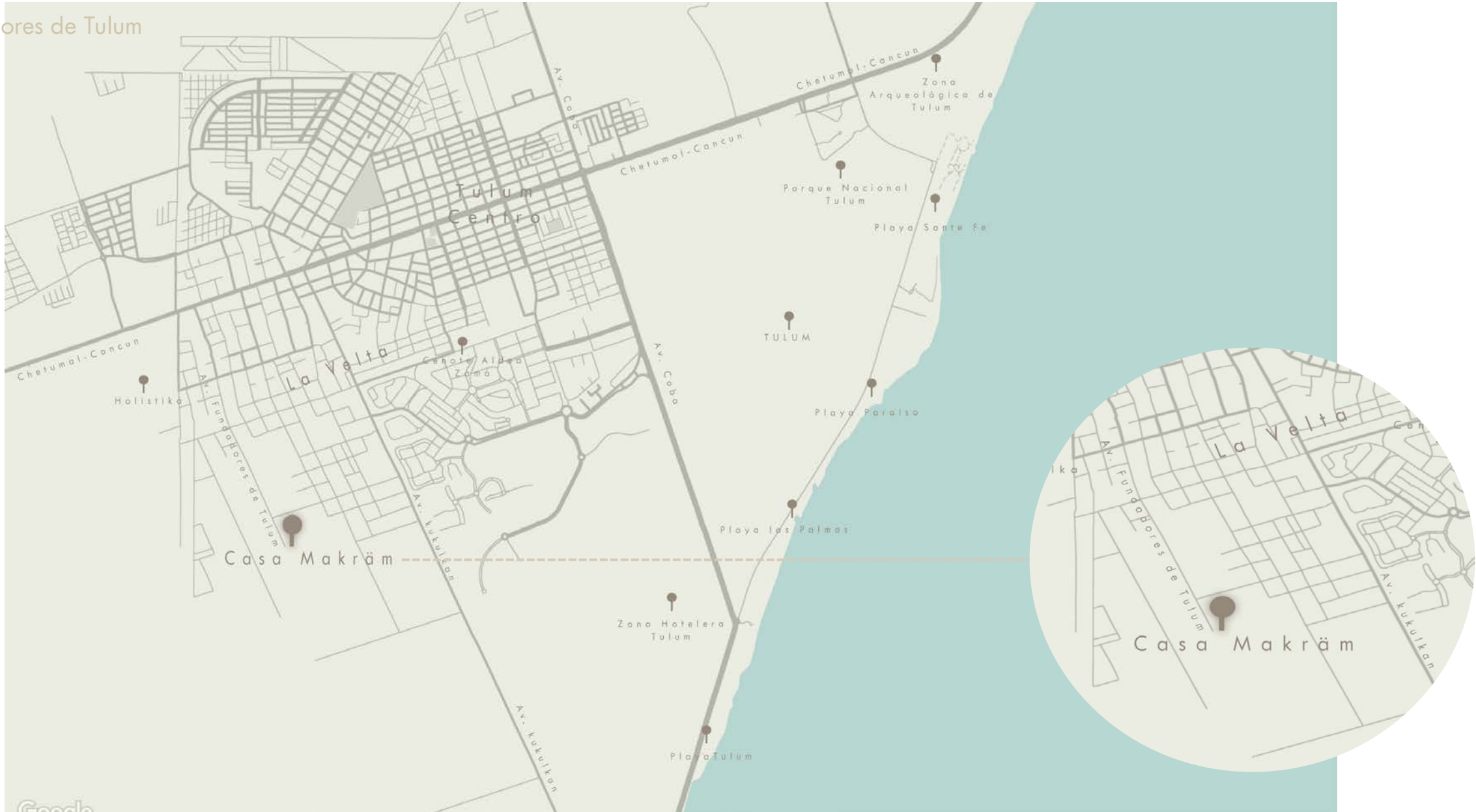
CASA MAKRÄM



CASA MAKRÄM

UBICACIÓN

Av. Fundadores de Tulum



Conoce este gran proyecto y adquiere tu propiedad en la zona más codiciada del caribe a precios de lanzamiento.

En Casa Makräm, la arquitectura integrada con el entorno, se vuelve protagonista en propuesta elaborada en conjunto por Grupo Urbana y TWA Architectural Group.



CASA MARQUÁN

Fachada Principal



Vista Aérea



Fachada Principal



NATURALEZA

SERENIDAD

PRIVACIDAD

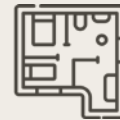
El diseño de espacios busca un equilibrio formal y un buen diálogo entre los diferentes materiales naturales, donde la piedra, el hormigón, el chukum y las maderas locales, dotan la composición de nobleza y serenidad en nuestro desarrollo.



ROOFGARDEN Y
WELLNESS CENTER



ALBERCAS PRIVADAS



DEPTOS. DE 1
Y 2 NIVELES



CONTROL DE
ACCESO



POOLBAR





CASA MAKRAM

Lobby Acceso



Swimouts



Pool Bar



Garden Level Pool



Swim Up/Garden



Alberca Roof Garden/Wellnes Center



Estudio 01

Metraje: 45.24m²

Planta baja

- / 1 Recámara
- / 1 Baño completo
- / Sala
- / Cocina equipada
- / Desayunador
- / Plunge pool
- / Swim Out



Departamento 01

Metraje: 98.56m²

Planta Baja

- / 2 Recámaras
- / 2 Baños completos
- / Sala
- / Cocina equipada
- / Comedor
- / Desayunador
- / Terraza
- / Plunge pool
- / Swim Out



Departamento 02

Metraje: 180.98m²

Planta baja

- / 1 Baño completo
- / Sala
- / Cocina equipada
- / Desayunador
- / Comedor
- / Terraza
- / Plunge pool

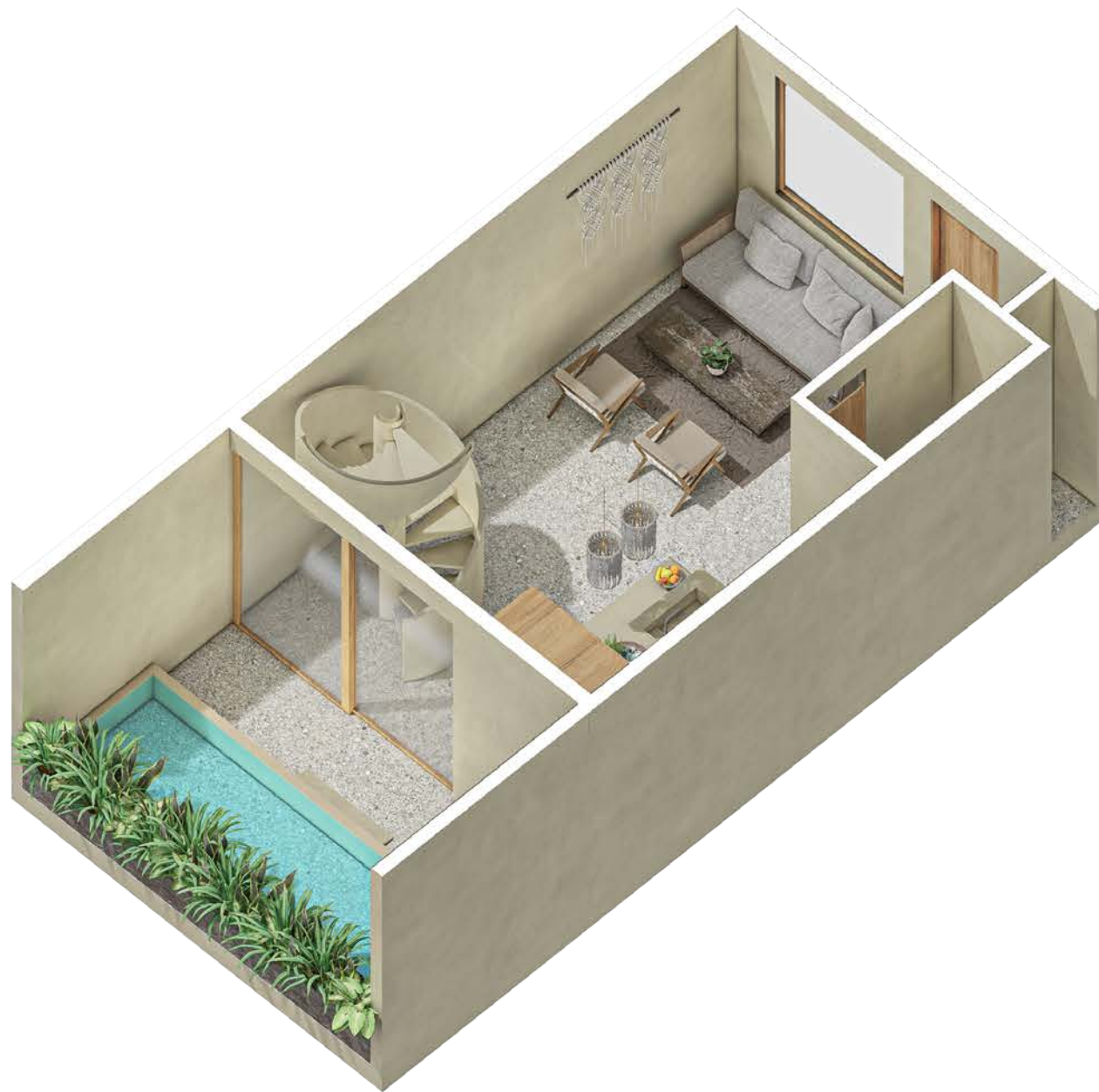


Departamento 02

Metraje: 180.98m²

Planta Alta

- / 2 Recamaras
- / 2 Baños Clompetos
- / Terraza



Departamento 03

Metraje: 83.34 m²

Planta baja

- / Sala
- / Medio Baño
- / Cocina Equipada
- / Desayunador
- / Plunge pool



Departamento 03

Metraje: 83.34 m²

Planta Alta

/ 1 Recámara

/ 1 Baño completo



Estudio 2 con Roof Garden

Metraje: 97.09m²

Planta baja

- / 1 Baño completo
- / Sala
- / Comedor
- / Cocina equipada
- / 1 Recamara



Estudio 2 con Roof Garden

Metraje: 97.09m²

Planta Alta / Roof Garden

- / 1 Baño completo
- / Comedor
- / Asador
- / Plunge Pool

Departamento 01 NIVEL 1,2 y 3

Metraje: 45.24m²

|

Departamento 02 NIVEL 1

Metraje: 98.56m²

|

Departamento 03 NIVEL 2

Metraje: 63.28m²

|

Departamento 04 NIVEL 2

Metraje: 53.18m²

|

Departamento 05 NIVEL 3

Metraje: 61.87m²

|

Departamento 06 NIVEL 3

Metraje: 61.22m²

|

Departamento 07 NIVEL 4

Metraje: 97.09m²

|

Departamento 08 NIVEL 4

Metraje: 83.34m²

|

Departamento 09 NIVEL 4

Metraje: 180.98m²

|

Interiores Recamara









Exteriores swimout









Roof Garden









Interiores Cocina/Sala





CASA MAKRÄM

TWA / The Workshop Architectural

Despacho de arquitectura formado por jóvenes profesionales que, de la mano del Arq. José Larroa, inyectan su estilo innovador en cada uno de los proyectos en los que han participado.

Su éxito les ha impulsado a participar en proyectos en Miami, Paris, Ciudad de México, Rivera Maya, entre otros.

En Casa Makräm han sabido conectar de forma ecléctica el entorno con el diseño, el ambiente y las texturas que identifican a Tulum.

Grupo Urbana

Desarrolladores inmobiliarios especializados en obras de Alto Standing, donde la calidad es la protagonista en cada una de las fases de sus proyectos. Cuentan con más de 30 años de experiencia en el ramo inmobiliario y son especialistas en proyectos de vivienda unifamiliar y plurifamiliar.

Ubicados en la Ciudad de México y en la Rivera Maya, su fórmula se basa en la eficiencia del proceso desde el estudio de mercado y búsqueda de los mejores terrenos, hasta la construcción, equipamiento y entrega de unidades habitacionales con los más altos estándares de calidad.