



amhara

M A R I N A C O N D O S



talento inmobiliario





Días de relajación
y experiencias inolvidables
unos metros de la playa, con
vista a la **Marina Mazatlán.**





Con un diseño arquitectónico que evoca la armonía con la **naturaleza**, amhara marina condos se ubica en una de las zonas más **tranquilas** y **pacíficas** de mazatlán.

Con impresionantes vistas a la marina, amhara combina el **confort moderno** con la serenidad de su entorno, convirtiéndolo en el **lugar ideal** para quienes buscan una **inversión inteligente** y un **refugio natural**.



AV. DEL ESTERO 6027
MARINA MAZATLÁN

VIVIR EN
MAZATLÁN ES VIVIR
EN EL PARAÍSO.



ÁREA DE AMENIDADES Y RECREACIÓN

CONECTA CON TUS SENTIDOS

- Alberca con chapoteadero
- Camastros
- Palapas con área de convivencia
- Área de asadores
- Muelle para yates
- Gimnasio





SERVICIOS

- Estacionamiento con acceso controlado (Reconocimiento facial, tarjeta, QR, código o App).
- Sistema de riego automatizado en jardineras.
- 2 elevadores.
- Lobby y área de recepción.
- Cargador para autos eléctricos.



MATERIALES QUE TE ENVUELVEN EN UN ENTORNO PACÍFICO



Arena sílica en el exterior de la alberca que mantiene el suelo a una temperatura ideal.



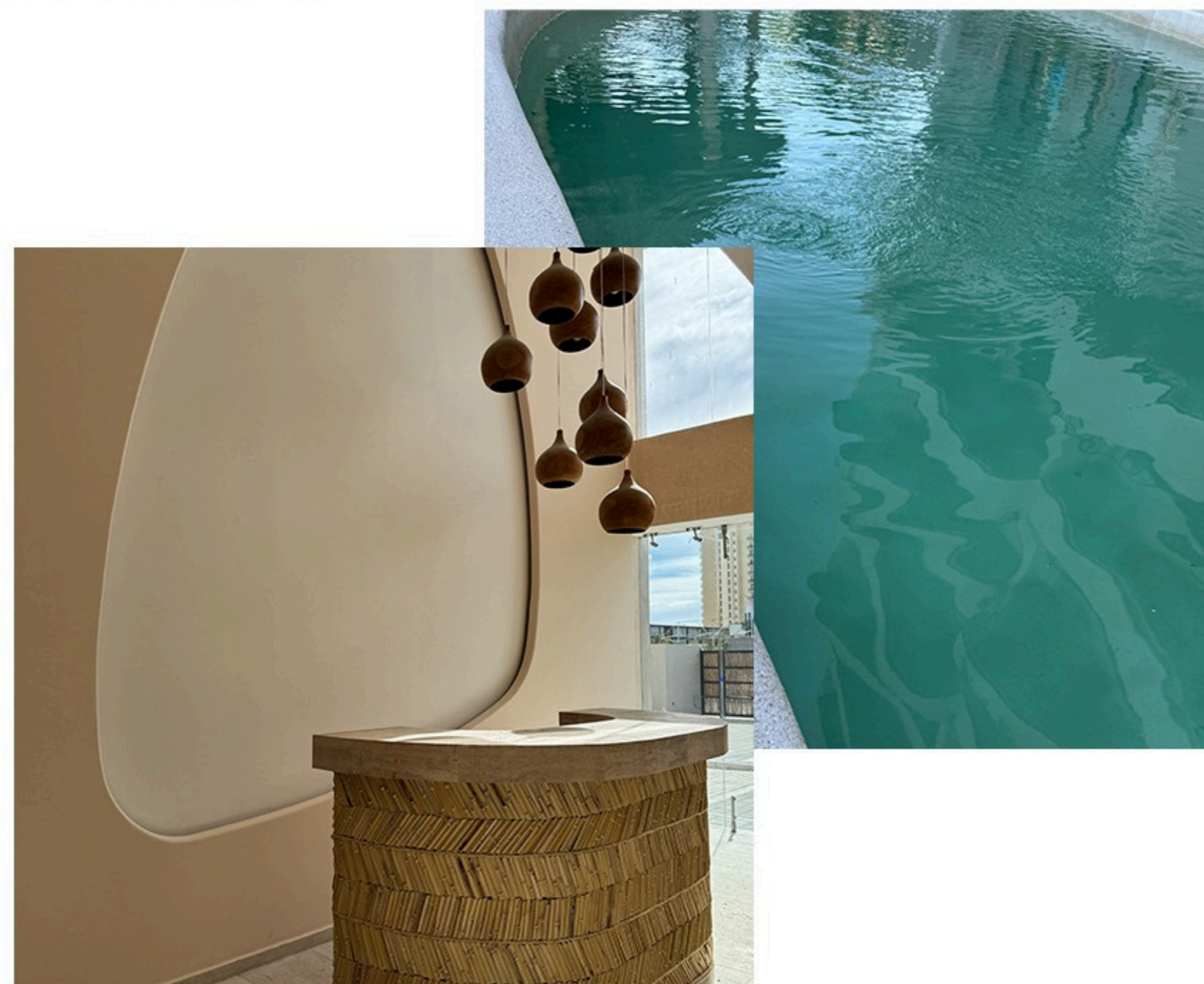
La alberca, con su interior de cuarzo brinda el azul distintivo del mar caribe.

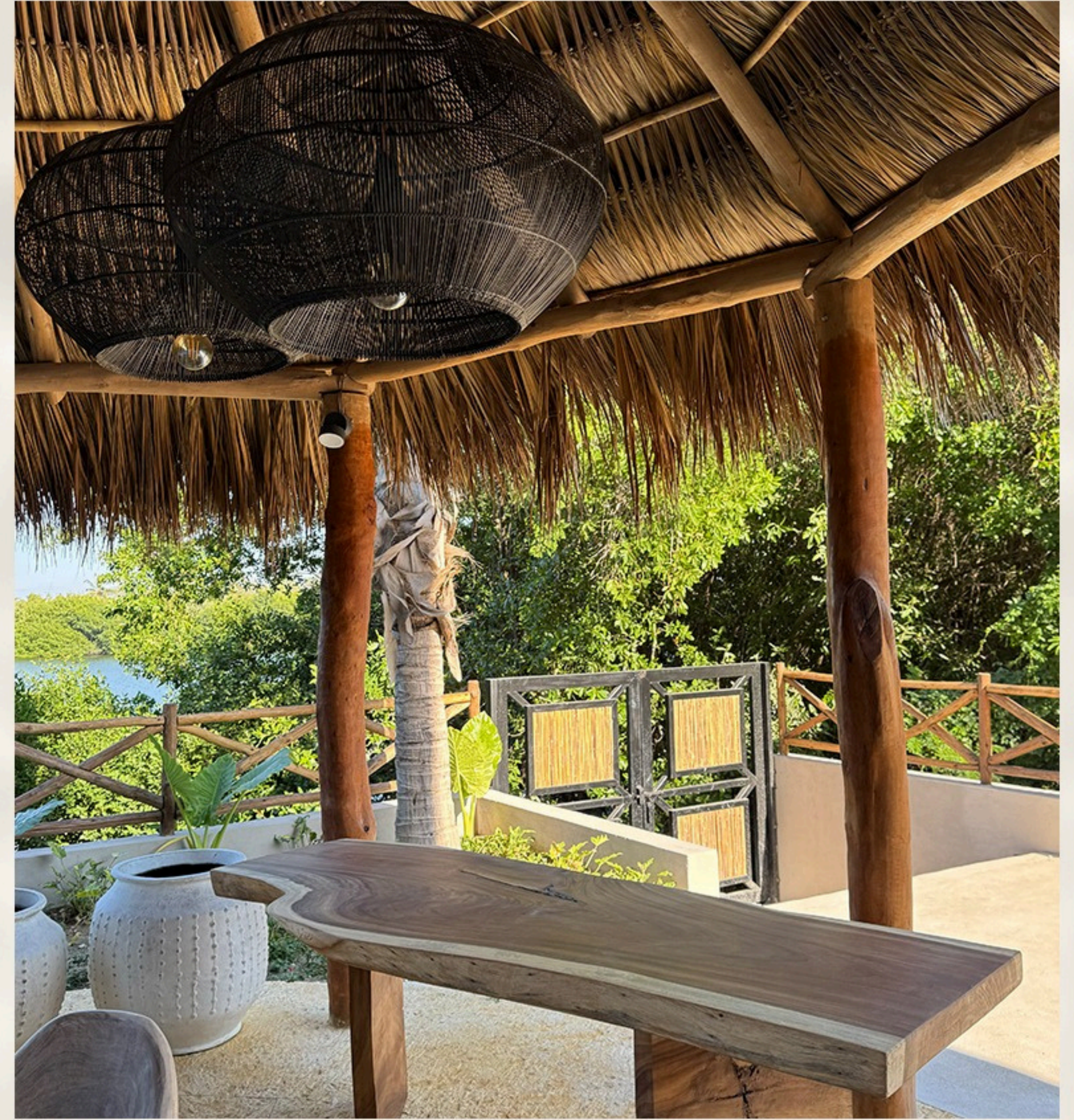


Plafones con otate en balcones y exterior brindando un estilo cálido y orgánico.



Acabado Chukum aportando un acabado natural y sofisticado











MODELO
2 RECÁMARAS

EXCLUSIVIDAD
A TU ESTILO



EQUIPAMIENTO



Cocina equipada con
parrilla y campana



Cancel de vidrio
templado en los baños



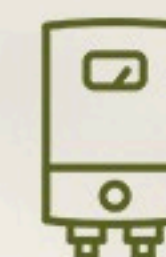
Closets



Chapa digital en
puerta de acceso



Minisplits
instalados



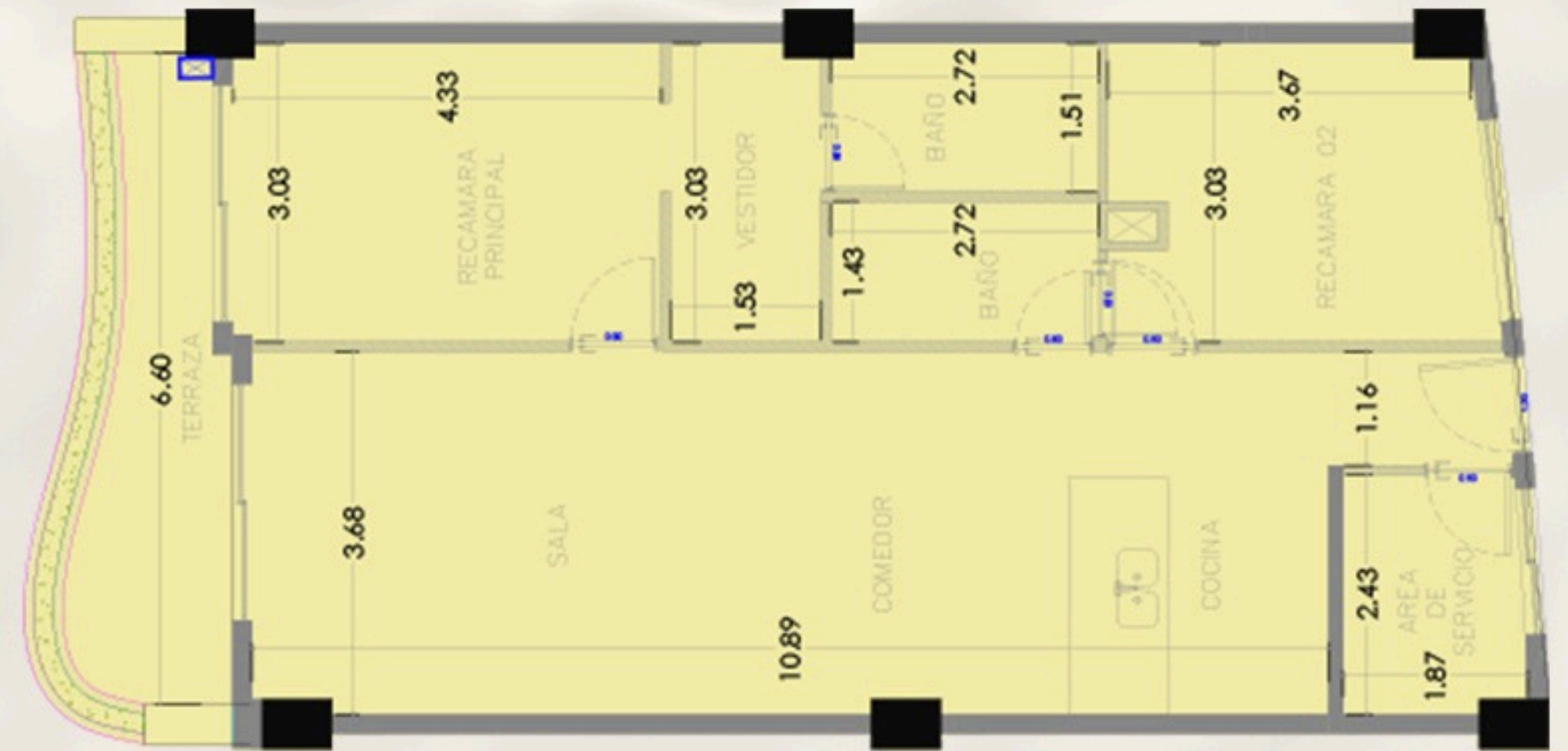
Calentador



MODELOS



302 | 103.30 m2



304 | 103.58 m2



Recámara principal



Recámara secundaria



2 baños completos



Sala



Comedor

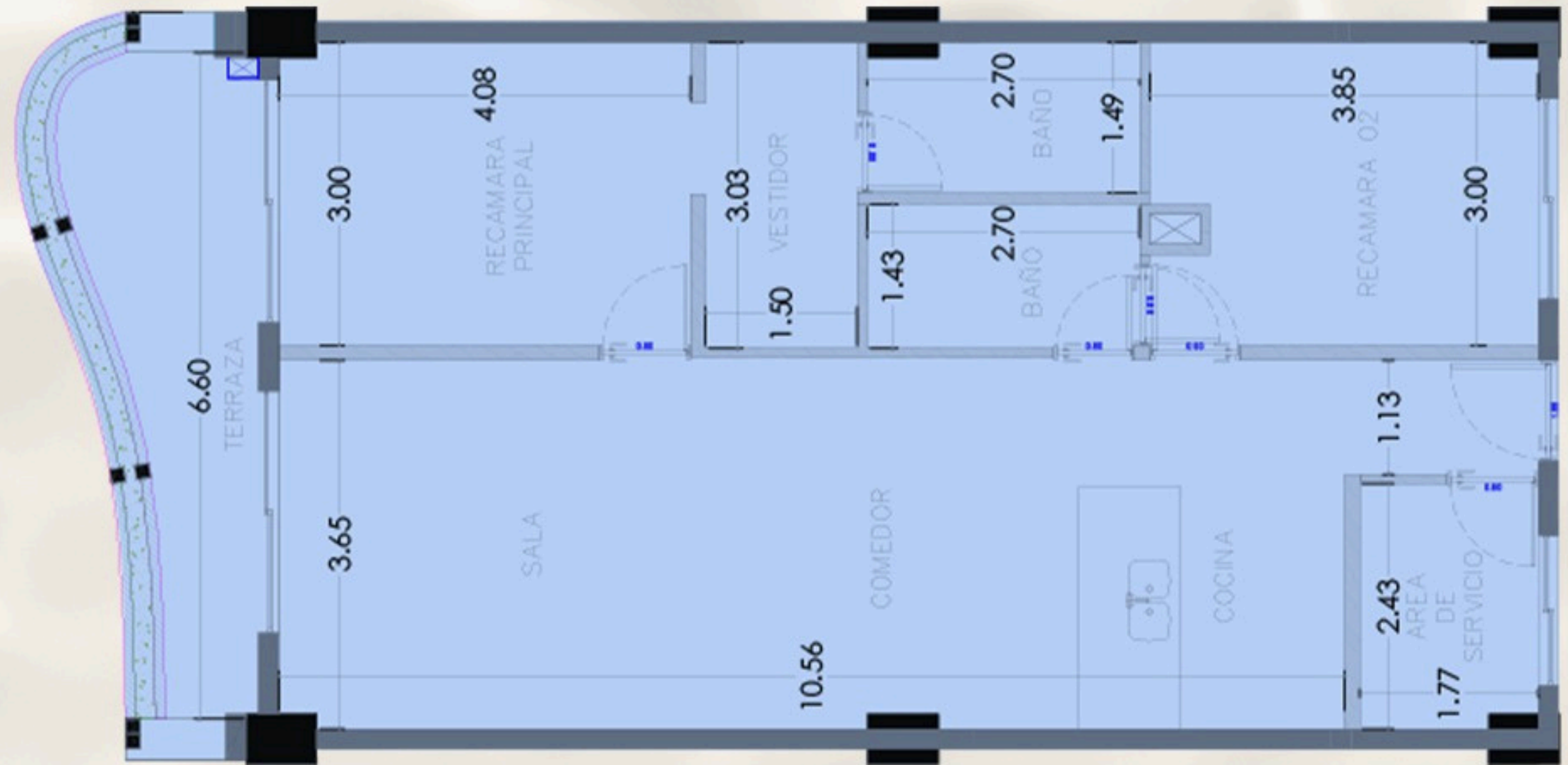


Cocina



Cuarto de servicio

MODELOS



403 | 102.73 m²



Recámara principal



Recámara secundaria



2 baños completos



Sala



Comedor



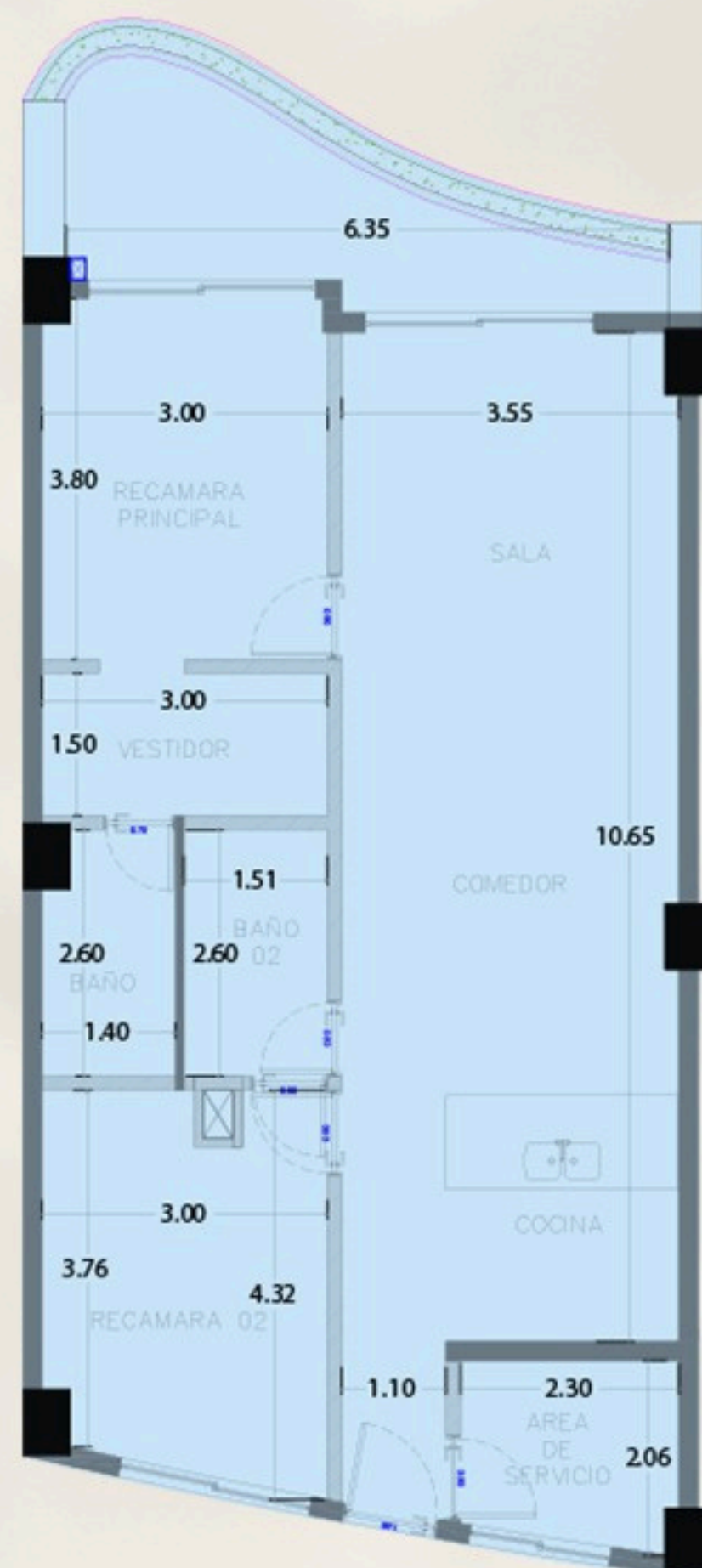
Cocina



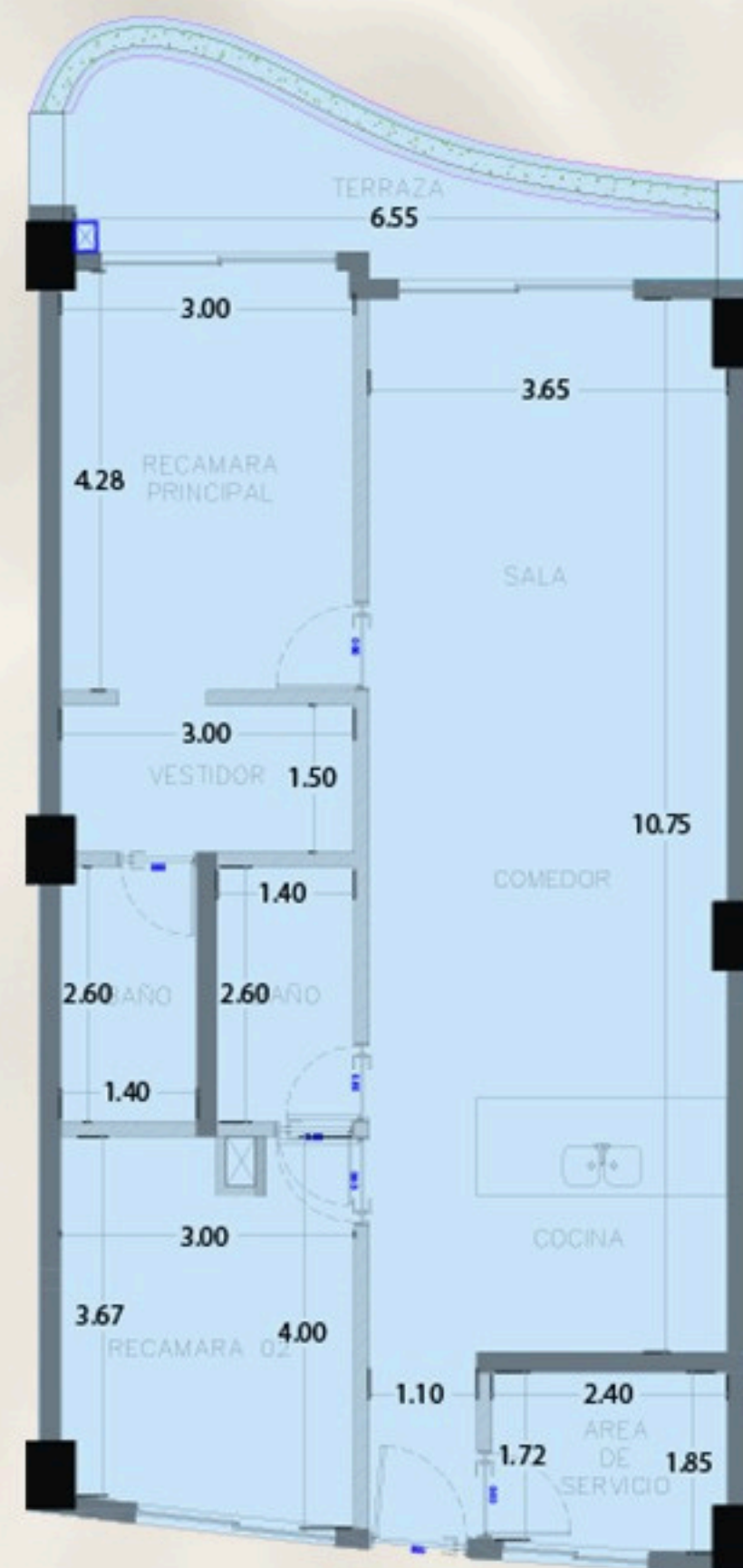
Cuarto de servicio

MODELOS

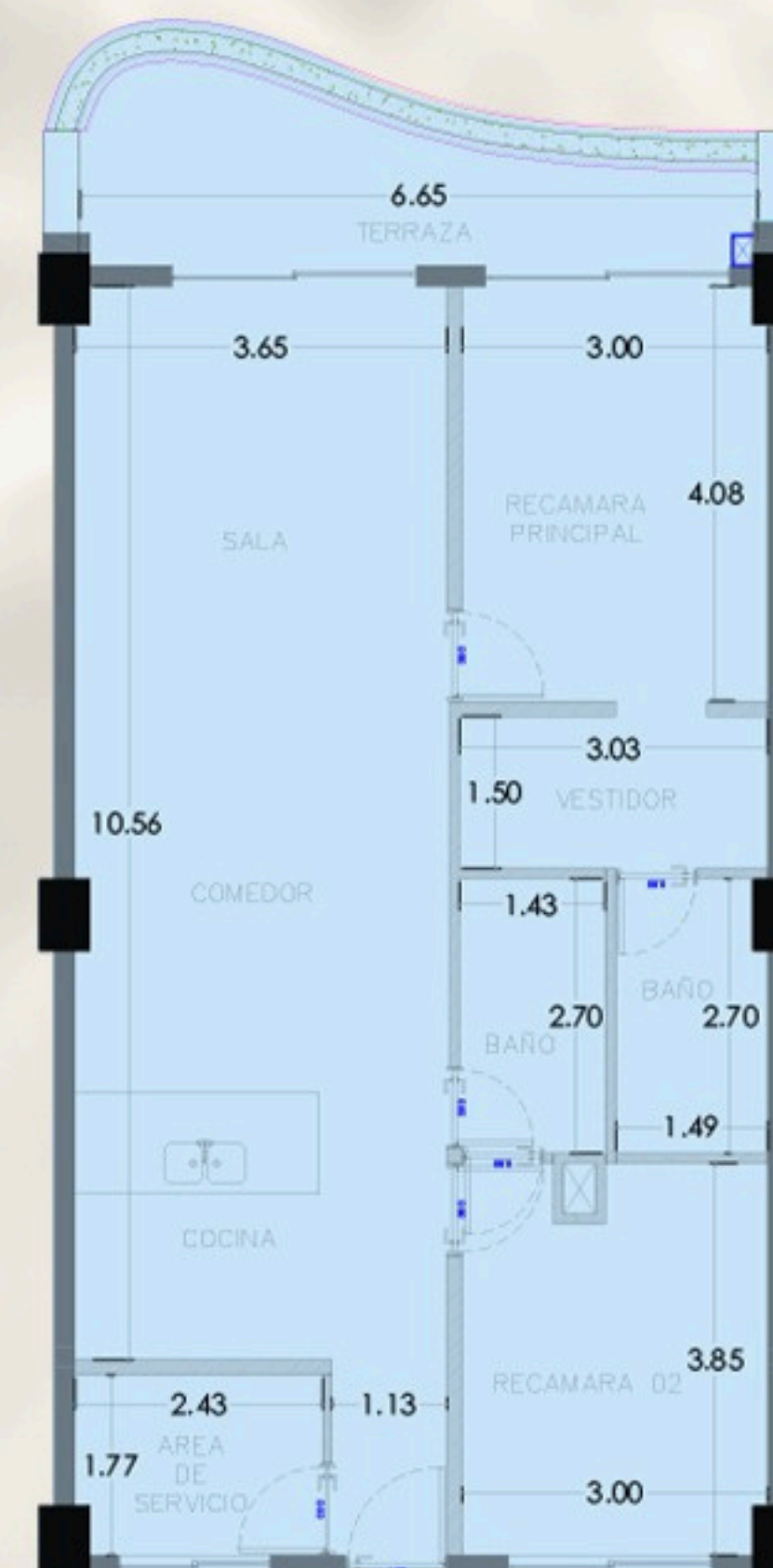
501 | 103.54 m²



502 | 103.54 m²



503 | 103.30 m²




Recámara
principal


Recámara
secundaria


2 baños
completos


Sala


Comedor


Cocina

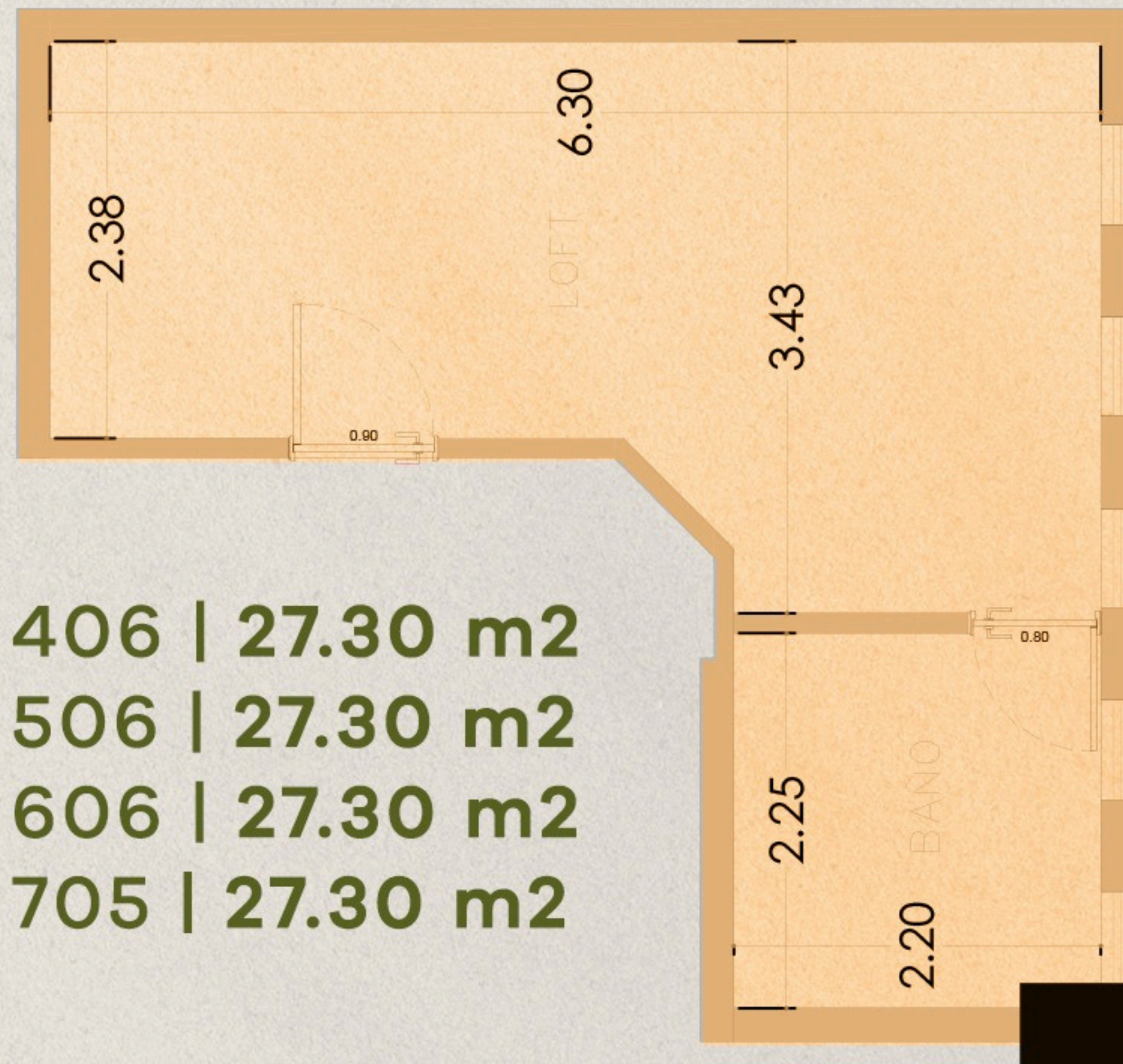

Cuarto de
servicio

LOFT

4 loft ubicados uno en cada nivel a partir del nivel 4

BENEFICIOS

- Diseño moderno y adaptable
- Ubicación estratégica
- Fácil mantenimiento
- Diversificación de la inversión



406 | 27.30 m2

506 | 27.30 m2

606 | 27.30 m2

705 | 27.30 m2

1 RECÁMARA | 1 BAÑO

INTERIORES CON ESTILO Y ARMONIA

Amhara contó con un diseño interior sofisticado y cuidadosamente elaborado por el despacho **deco diseño interior**.

Bajo la visión y supervisión de su directora, **Elsa María López Tirado**, cada espacio fue concebido para reflejar tranquilidad armonía y un alto nivel de creatividad, cumpliendo con los más exigentes estándares de calidad.

DECO
DISEÑO INTERIOR





URBANIXTA

DESARROLLOS INMOBILIARIOS

