

ZAGUAN

||



**Global
Realty**
BIENES RAÍCES



BIENVENIDO A ESTE PORTAL AL CIELO

Zaguán es un desarrollo de usos mixtos compuesto por 15 niveles; 104 departamentos, 6 penthouses, 8 espacios de oficina y 3 espacios comerciales. Ubicado en Santa Gertrudis Copó, el complejo cuenta con más de 25 amenidades; entre ellos alberca, salón de yoga con vista al cielo, bar en las alturas, gimnasio al aire libre y tintorería.





PUERTA A UNA VIDA PLENA

ZAGUÁN es un proyecto icónico para *Mérida*, con una ubicación incomparable en el nuevo corazón de la ciudad: *Santa Gertrudis Copó*.

ZAGUÁN está conectado con todo. Tiene el valor atento a todas las necesidades para una vida plena: espacios de calma y paz, de trabajo y ejercicio, de gastronomía y relajación, de belleza y diversión.

Balance y conexión entre la tradición y la actualidad, la estética y la funcionalidad, la naturaleza y la modernidad.





110

DEPARTAMENTOS

15

NIVELES

8

ESPACIOS DE OFICINA

3

ESPACIOS COMERCIALES

5

ELEVADORES



7

TIPOLOGÍAS

25+

AMENIDADES

791m²

ESPACIOS DE OFICINA

573m²

ESPACIOS COMERCIALES

311

ESPACIOS DE ESTACIONAMIENTO

ÁREA COMERCIAL

Para crear una comunidad completa y un estilo de vida único, destinamos más de 500m² del desarrollo a comercios que integren el día a día de nuestros residentes y visitantes.



PLANTA BAJA

ÁREA COMERCIAL

Local comercial 1
185.5 m²

Terraza techada

Lobby oficinas

Estudios públicos

Lobby

Local comercial 2
121 m²

Local comercial 3
170 m²

Estacionamiento



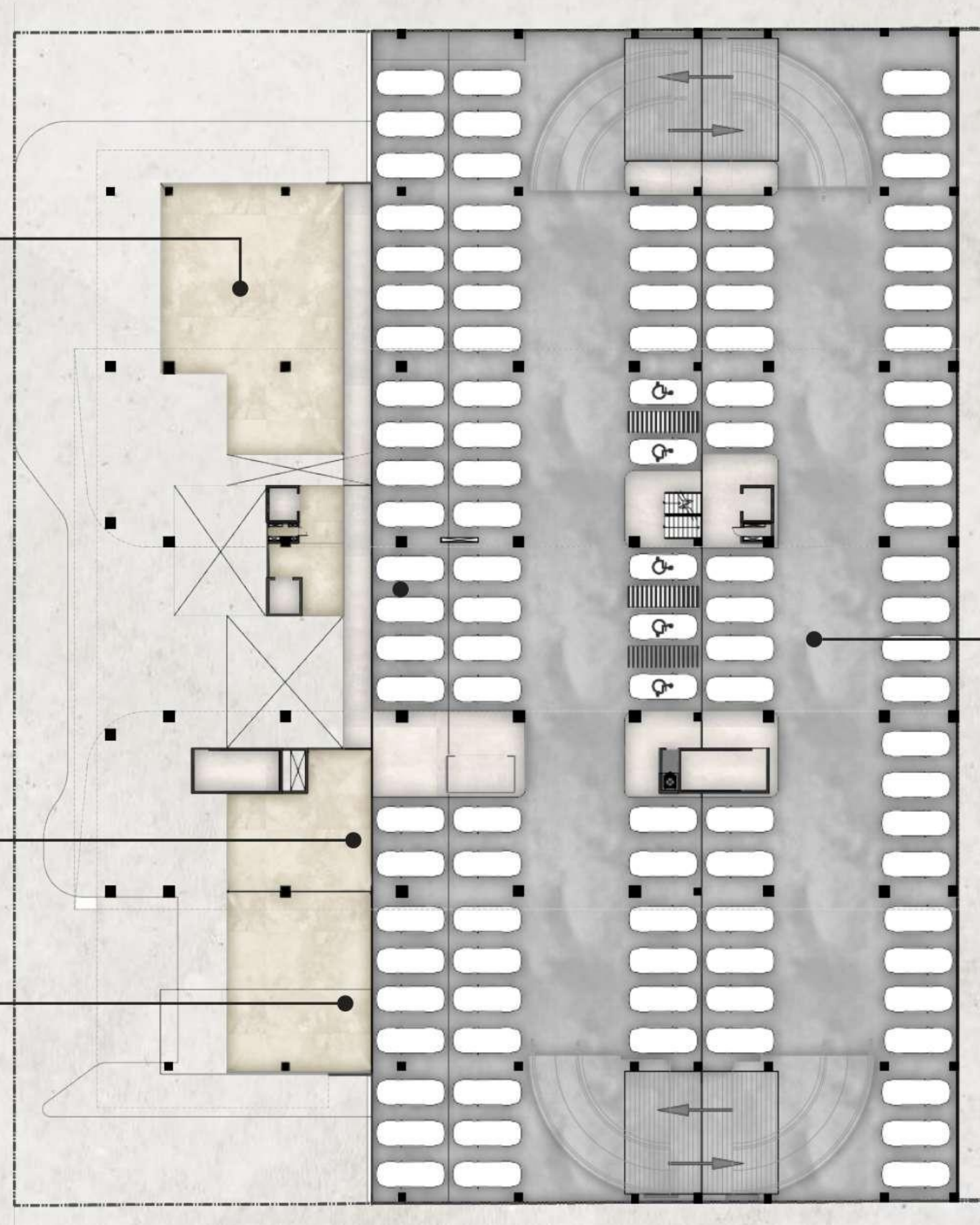
PRIMER NIVEL

ÁREA COMERCIAL

Local comercial 1
194 m²

Local comercial 2

Local comercial 3



Estacionamiento

ÁREA DE OFICINAS

Destinamos también más de 700m² a 8 espacios de trabajo distintos, para albergar empresas e instituciones destacadas dentro del medio. Así, creamos en Zaguán un centro de encuentros como ningún otro en la zona.



NIVEL 2

ÁREA DE OFICINAS

Oficina 8
71 m²

Oficina 7
61 m²

Oficina 6
61 m²

Oficina 5
62 m²

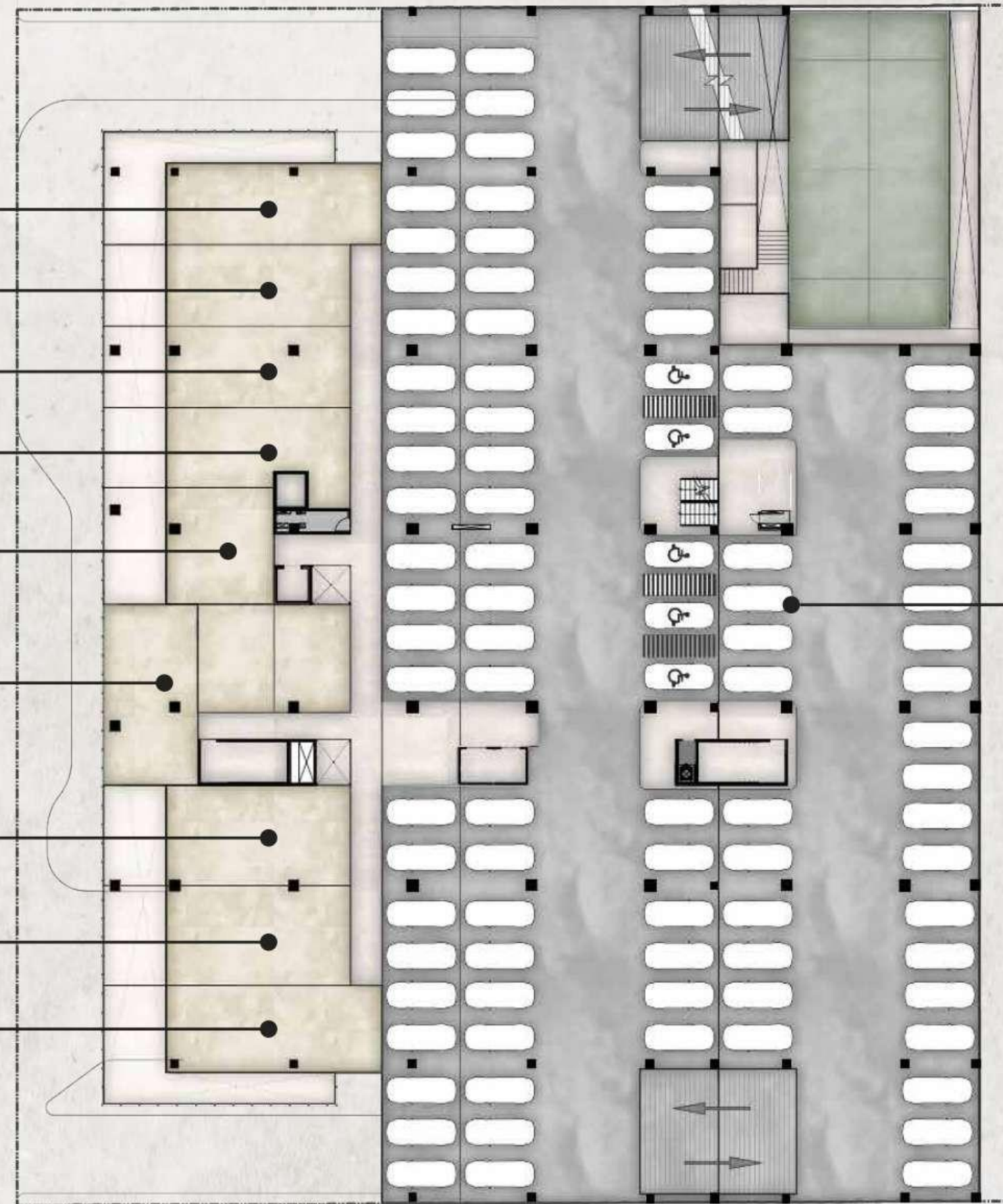
Oficina 4
52 m²

Terraza

Oficina 3
75 m²

Oficina 2
75 m²

Oficina 1
76 m²



Estacionamiento



CONEXIÓN CON TODO

”

”

ENCUENTRO ENTRE LO INTERIOR Y LO EXTERIOR

Somos ese nuevo espíritu de Yucatán, un Yucatán abierto de cielos infinitos llenos de calidez y amistad, donde los días pasan ligeros y las noches frescas, donde lo bueno siempre permanece y donde encontramos la calma e inspiración que buscamos.



UBICACIÓN

CENTROS COMERCIALES

- 01 - La Isla Mérida
- 02 - City Center
- 03 - Victory Platz
- 04 - Altabrisa

SALUD

- 05 - Hospital El Faro
Christus Muguerza
- 06 - Star Médica
- 07 - Hospital regional de alta especialidad

EDUCACIÓN

- 08 - Universidad Marista
- 09 - Ateneo







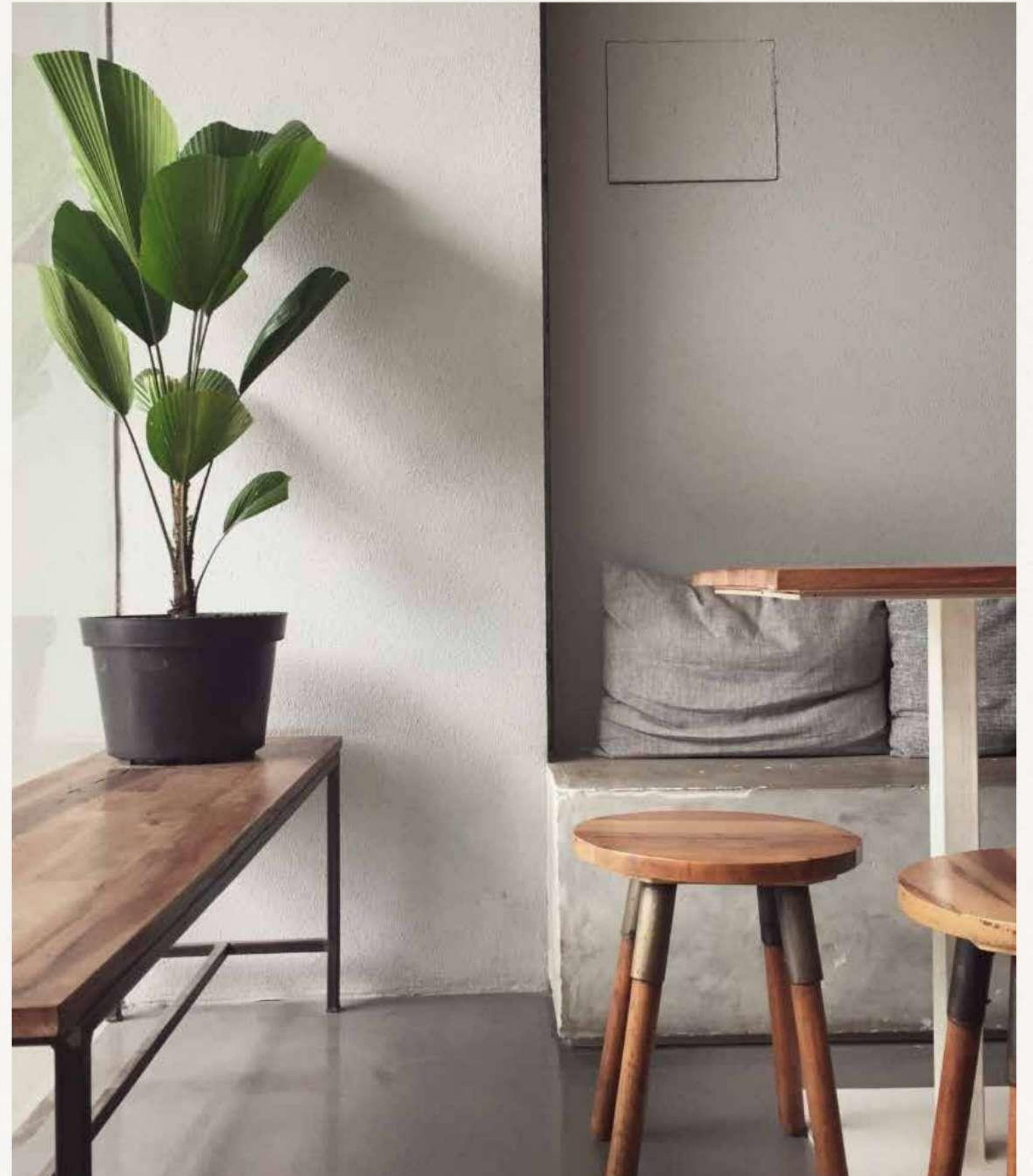
COMUNIDAD INSPIRADA

”



MOMENTOS Y ENCUENTROS

Donde damos un paseo en el parque. Un cóctel desde las alturas, en nuestro bar La Luz, un momento de inspiración en nuestro salón de arte, un platillo que saborear, un encuentro con los amigos. Un lugar que nos ofrece una vida plena.



DEPARTAMENTOS



SANTA LUCÍA

DEPARTAMENTO



CARACTERÍSTICAS

2 recámaras
2 baños

DIMENSIONES

Interior: 90.5 m²
Terraza techada: 11 m²
Total: 101.5 m²

*Existen varios modelos de cada tipología con distintos metrajes. Pregúntanos sobre las opciones disponibles.



SAN CRISTÓBAL

DEPARTAMENTO



CARACTERÍSTICAS

2 recámaras
Estudio
2 baños

DIMENSIONES

Interior: 96 m²
Terraza techada: 16 m²
Total: 112 m²

*Existen varios modelos de cada tipología con distintos metrajes. Pregúntanos sobre las opciones disponibles.



SAN JUAN
DEPARTAMENTO



CARACTERÍSTICAS

3 recámaras
Estudio
4 baños

DIMENSIONES

Interior: 161 m²
Terraza techada: 19.5 m²
Total: 180.5 m²

*Existen varios modelos de cada tipología con distintos metrajes. Pregúntanos sobre las opciones disponibles.



SANTA ANA
DEPARTAMENTO



CARACTERÍSTICAS

3 recámaras
Estudio
5 baños
Cuarto de servicio

DIMENSIONES

Interior: 193 m²
Terraza techada: 22.5 m²
Total: 215.5 m²

*Existen varios modelos de cada tipología con distintos metrajes. Pregúntanos sobre las opciones disponibles.



SAN SEBASTIÁN

DEPARTAMENTO



CARACTERÍSTICAS

3 recámaras
Estudio
Sala T.V.
5 baños
Cuarto de servicio

DIMENSIONES

Interior: 229 m²
Terraza techada: 28 m²
Total: 257 m²

*Existen varios modelos de cada tipología con distintos metrajes. Pregúntanos sobre las opciones disponibles.



SANTIAGO

PENTHOUSE



CARACTERÍSTICAS

3 recámaras
Estudio
5 baños
Cuarto de servicio

DIMENSIONES

Interior: 180 m²
Terraza techada: 40 m²
Terraza no techada: 41.5 m²
Total: 261.5 m²

*Existen varios modelos de cada tipología con distintos metrajes. Pregúntanos sobre las opciones disponibles.



LA MEJORADA

PENTHOUSE



CARACTERÍSTICAS

4 recámaras
Sala T.V.
6 baños
Cuarto de servicio
Rooftop

DIMENSIONES

Interior: 279 m²
Terraza techada: 82.5 m²
Terraza no techada: 106.5 m²
Total: 468 m²

*Existen varios modelos de cada tipología con distintos metrajes. Pregúntanos sobre las opciones disponibles.

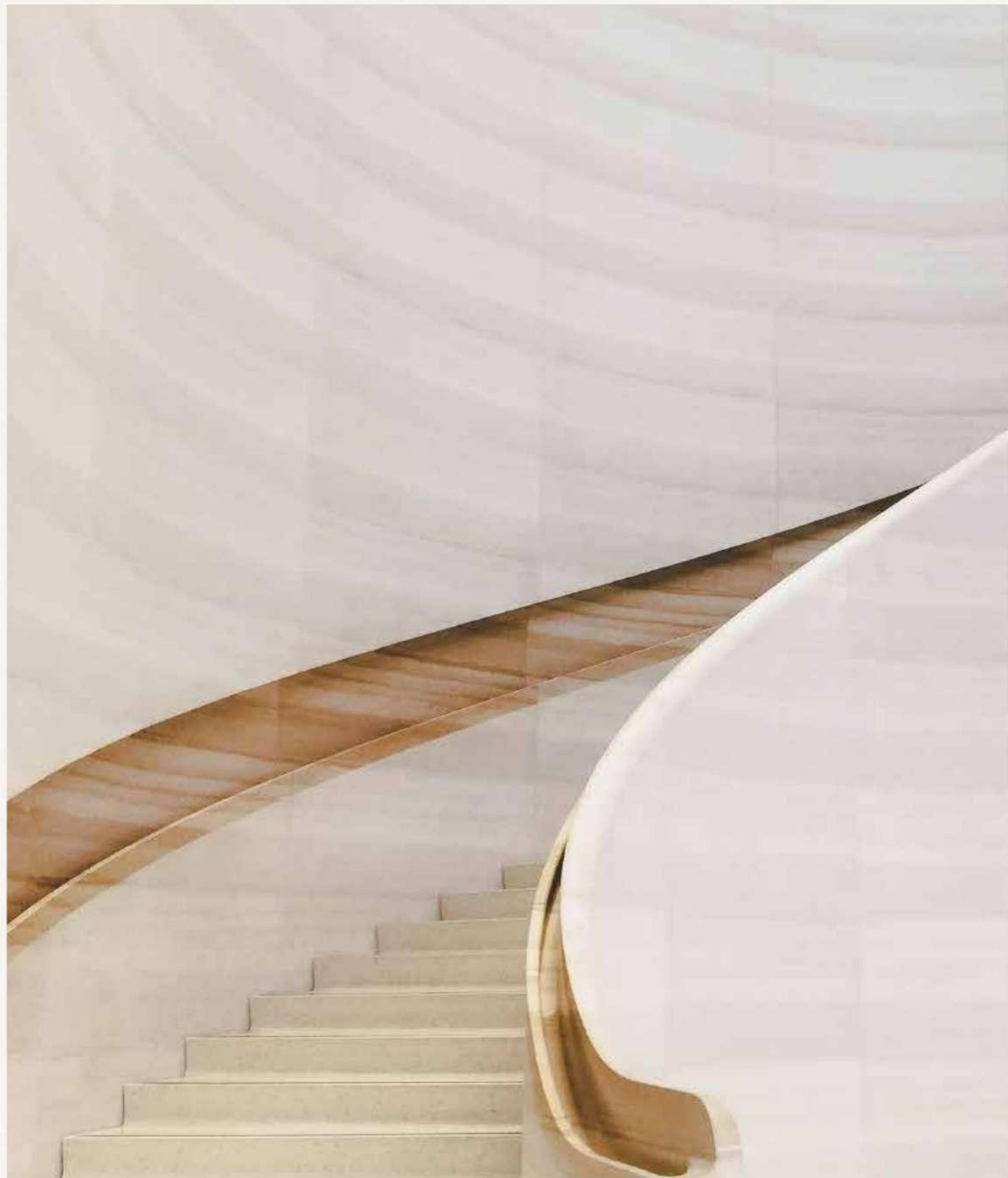






PUERTAS ABIERTAS

”



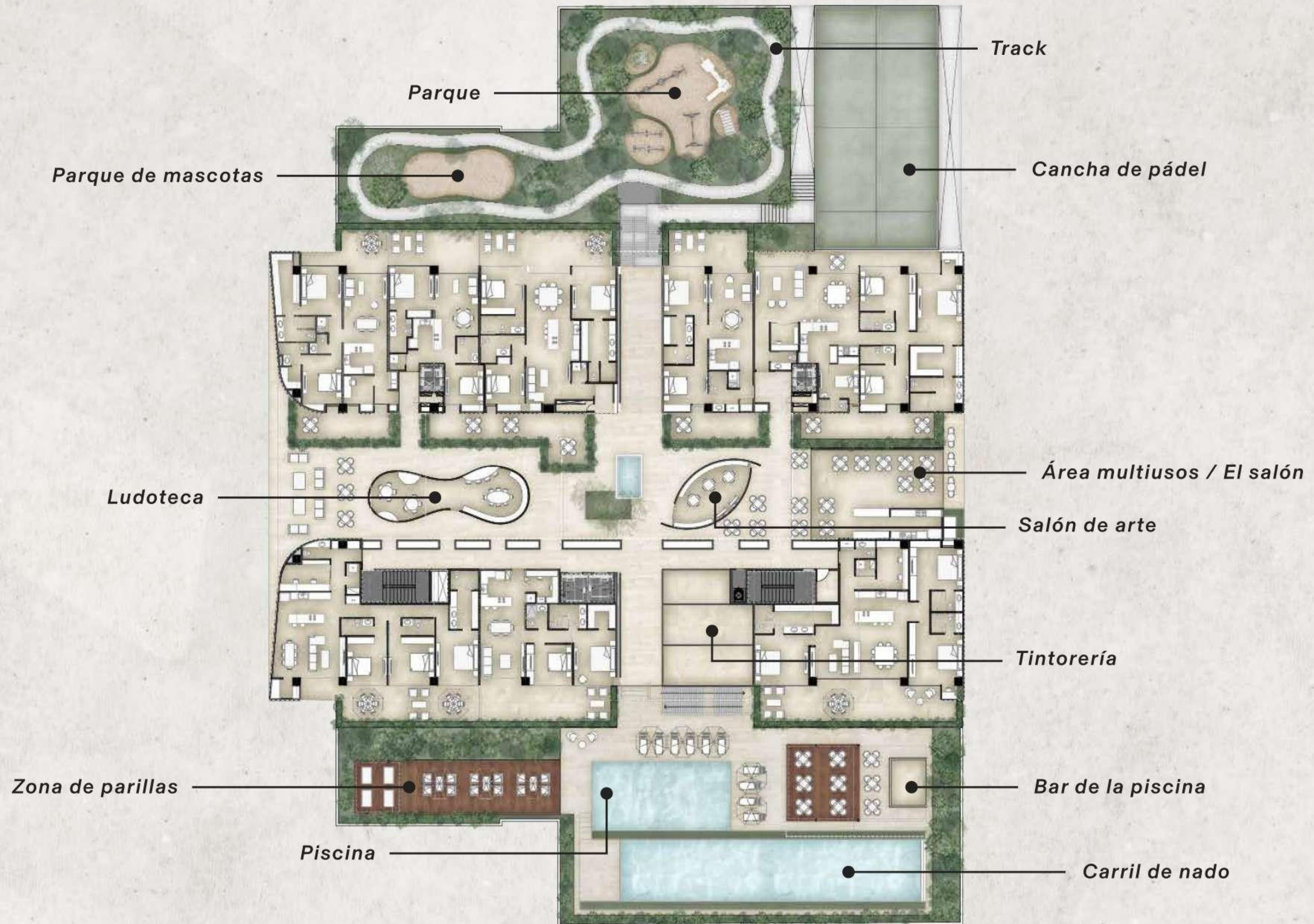
”

EL LUJO DE ESTAR EN EL LUGAR CORRECTO

Entre espacios públicos y privados, **ZAGUAN** ofrece todo tipo de actividades: espacios de meditación y paz, lugares para convivencia y ejercicio, para diversión, tranquilidad, conexión y desconexión, áreas con propuestas gastronómicas estelares, bares exclusivos, tiendas concepto, cafés de especialidad y más. SUA ha desarrollado, con la arquitectura de Juan Carlos Seijo, un proyecto armónico y conectado, que se adapta a todo tipo de estilo de vida

NIVEL 3

Amenidades







ÁREAS PÚBLICAS

COMODIDAD

Lobby

Motor lobby

COMERCIAL

Tiendas concepto

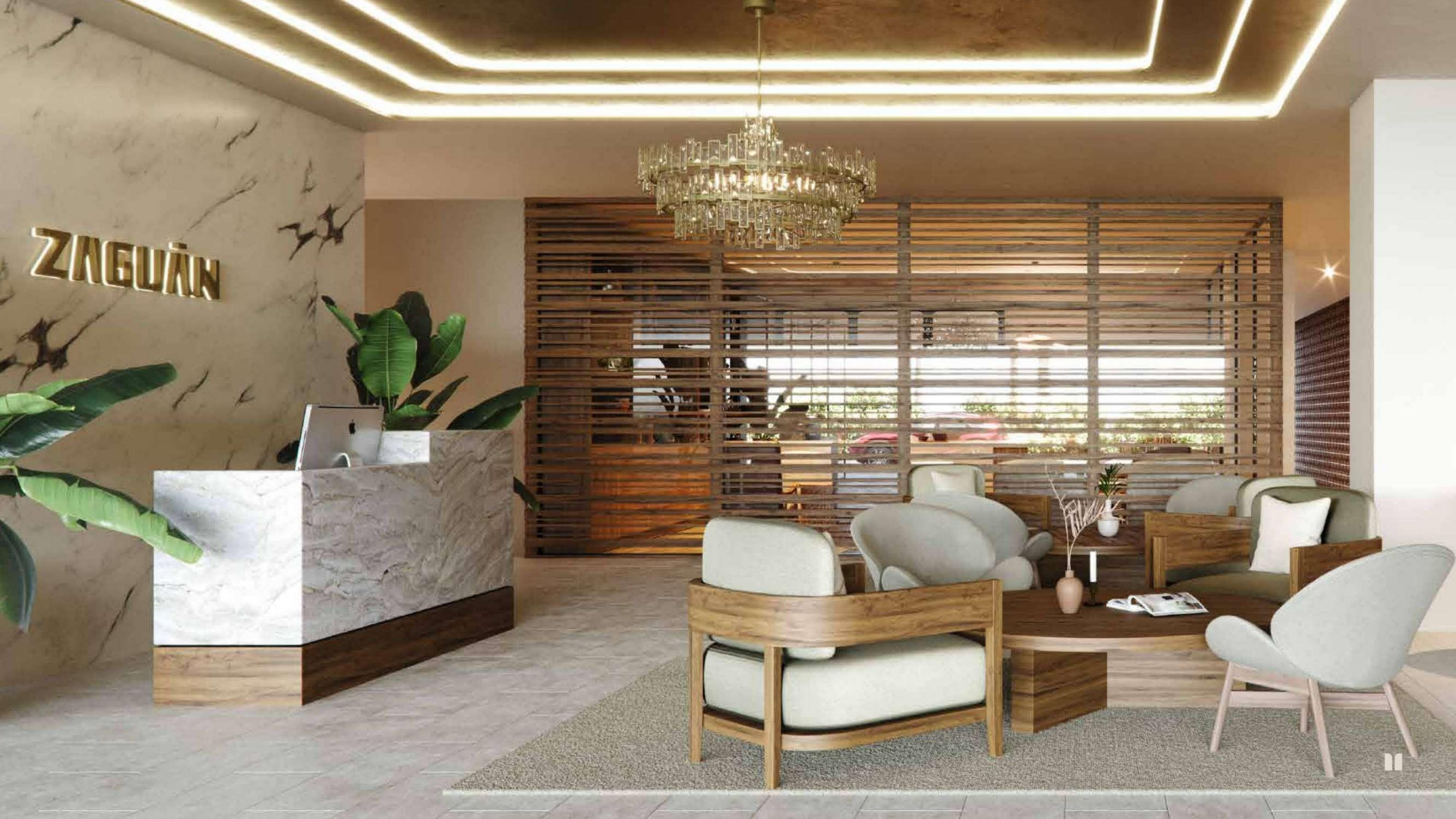
Gastronomía

Café de especialidad

OFICINA

Estudios públicos

ZAGUÁN





ÁREAS PRIVADAS

BIENESTAR

Gimnasio
Track
Cancha de pádel
Carril de nado
Salón de yoga
Spa
Meditación

NATURALEZA

Parques
Parque de mascotas
Jardín de meditación
Ludoteca
Jardines verdes

COMUNIDAD

Bar en las alturas / *La Luz*
Miradores
Piscina
Bar de la piscina
Zona de parillas
Área multiusos / *El Salón*

COMODIDAD

Tintorería
Provisiones

OFICINA

Estudios privados
Barra de café
Zona de trabajo abierto







ZIAGUÁN

||



**Global
Realty**
BIENES RAÍCES