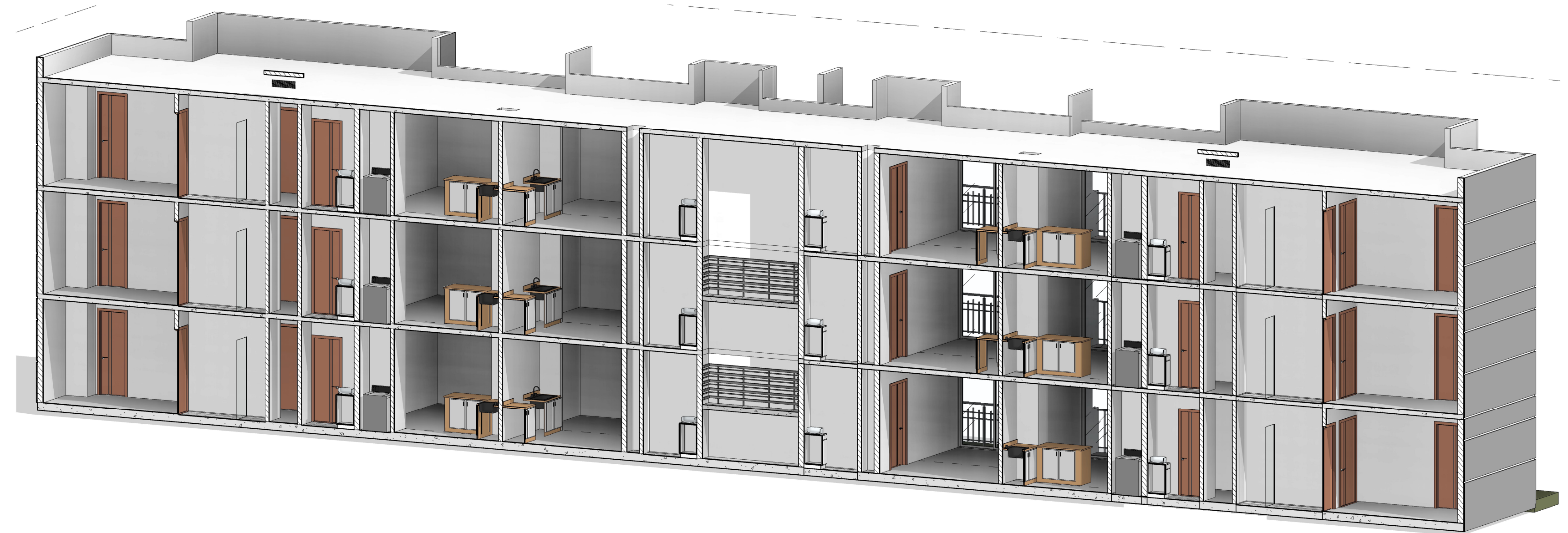
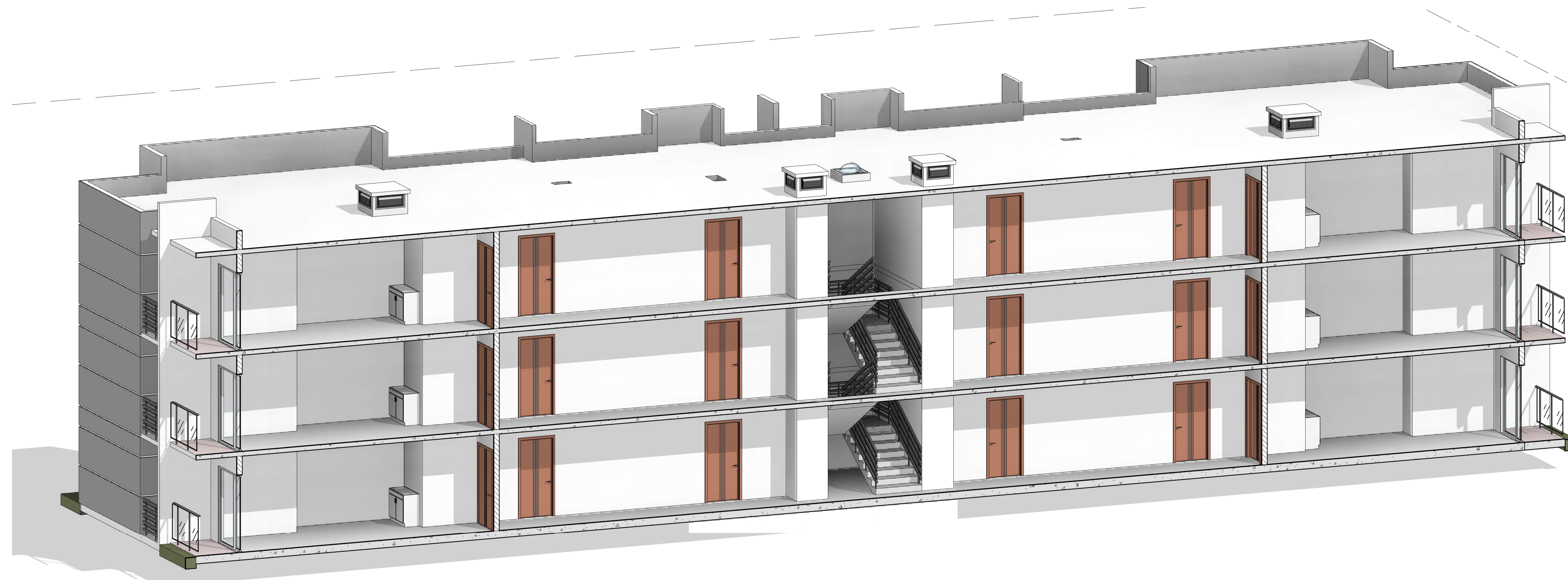




1 SECCION TRANSVERSAL ISOMETRICA n.o 1
Residencial Bavaro Island



4 SECCION LONGITUDINAL ISOMETRICA n.o 1
Residencial Bavaro Island



3 SECCION LONGITUDINAL ISOMETRICA n.o 2
Residencial Bavaro Island



2 SECCION TRANSVERSAL ISOMETRICA n.o 2
Residencial Bavaro Island

Nº	REVISIONES	FECHA	APROBADO	OBSERVACIONES
1				

ESTRUCTURA:	FIRMA:
INSTALACIONES ELECTRICAS:	FIRMA:
INSTALACIONES SANITARIAS:	FIRMA:

FIRMA:
FIRMA:
FIRMA:

PROPIETARIO:
CONSTRUCTORA NUEVA ESPARTA, SRL
ARQUITECTURA:
ARQ. DAHIANA MÉNDEZ PAULA CODIA: 99482

ASISTENCIA GENERAL:
ARQ. RONY. J . PUCHE ARQ. RICARDO ESCA°LANTE

PLANO DE:
IMAGENES VOLUMETRICAS EDIFICIO TIPO 1
ARCHIVO:
PROYECTOS 2022/ BAVARO ISLAND RESIDENCES
ESCALA:
INDICADA

UBICACION:
PUEBLO BAVARO MUNICIPIO HIGUEY REPUBLICA DOMINICANA.
HOJA Nº / DE:
21 / 51
FECHA:
ABRIL - 2022

