

NOTA 1  
Este plano anula todos los planos con fecha anterior

NOTA 2  
Todas las medidas expresadas en este plano son del proyecto, es responsabilidad del contratista verificar todas las medidas en obra.

NOTA 3  
Todas las especificaciones en plano son indicativas y expresan un criterio, el cual deberá complementarse con muestras físicas y prototipos aprobados.

### REVISIONES

NÚMERO	FECHA	RESPONSABLE
--------	-------	-------------

DESCRIPCIÓN

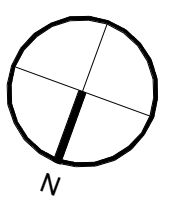
### SIMBOLOGÍA

## AKS

### ACTUALIZACIÓN

21/06/2022 04:10:30 p. m.

Este plano anula todos aquellos que tengan fecha anterior



Enter address here

PLANO

Corte Longitudinal

CATEGORIA:

Arquitectonicos

ESCALA:

1 : 75

ELABORO:

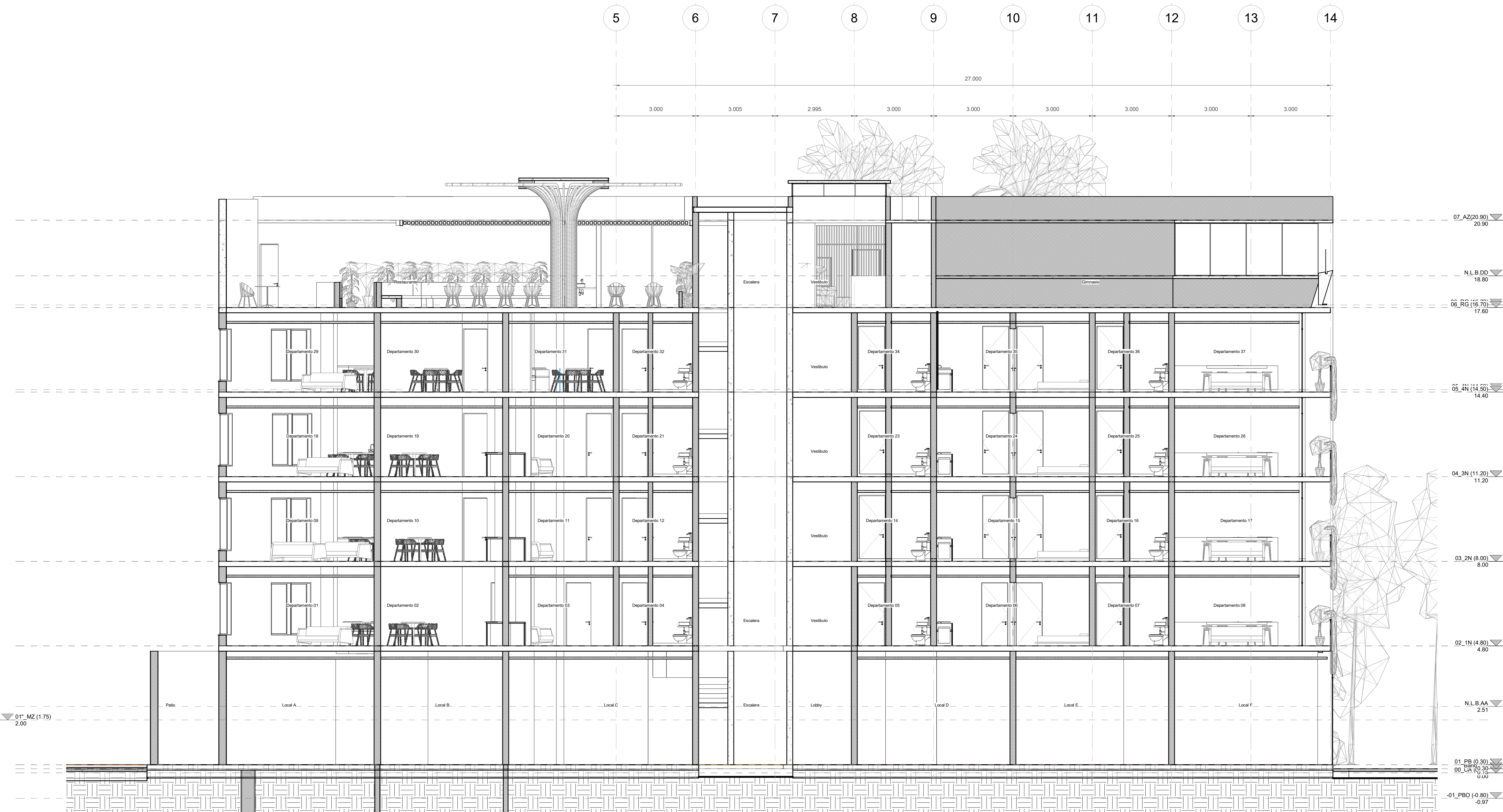
RAISE GROUP

FECHA:

21/06/2022 04:10:30 p. m.

CLAVE:

AKS-ARQ-12



1 A-A\_Corte Longitudinal  
1 : 75