

MEMORIA DESCRIPTIVA TOWNHOUSES Y VILLAS - SOLVAMAR MACAO

GENERALIDADES

El Residencial SOLVAMAR MACAO se ubica en la zona de Playa Macao, a escasos 3 minutos de la playa, en la provincia la Altagracia República Dominicana, el proyecto está compuesto por 13 villas de 120 m², 126 townhouses de 60 m² y dos áreas comunes de más de 2.000 m² en total.

El proyecto cuenta con los siguientes elementos según tipología y fase:

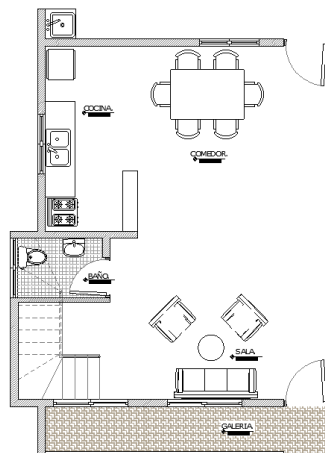
	Fase 1	Fase 2	Fase 3	Total
Viviendas				
Villas	13	-	-	13
Townhouse	44	46	36	126
Zonas comunes residenciales				

PLANTEAMIENTO GENERALIDADES VILLAS

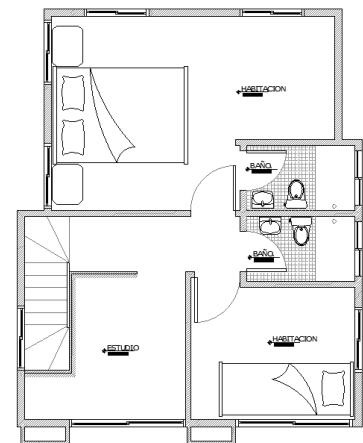
Las villas son edificaciones de dos niveles con parqueo en el frente.

En el primer nivel se compone sala, comedor y cocina en un espacio diáfano y confortable, además de un medio baño para el nivel y las visitas.

En la planta superior o segundo nivel consta con un distribuidor que da acceso a un baño y dos dormitorios, un dormitorio con baño interno. También un área destinada bien sea para un estudio o un estar familiar.



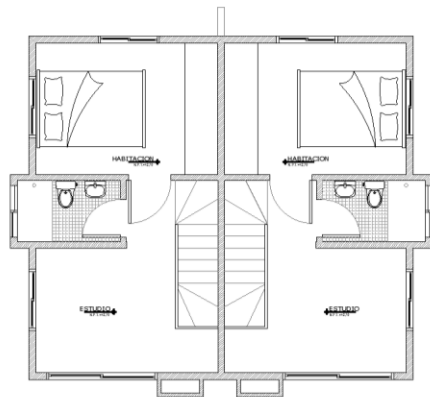
Planta Baja



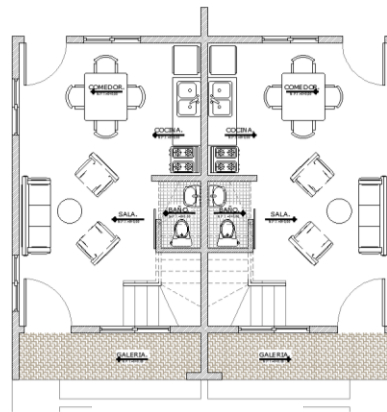
Planta Alta

PLANTEAMIENTO GENERALIDADES TOWNHOUSES

Sobre el terreno se plantea la construcción de 126 townhouses en bloques de dos viviendas pareadas. Los mismos serán de dos niveles cada uno. Los townhouses constan de sala, comedor, cocina y lavadero en la planta baja, en la planta alta encontramos un dormitorio, un baño y un área destinada para estudio o estar familiar. Así mismo esta dispuesto un parqueo por townhouse.



Planta Alta



Planta Baja

ÁREAS COMUNES Y AMENIDADES

El proyecto consta de áreas comunes como zonas verdes; están dispuestas en dos sectores en el centro del proyecto procurando así una accesibilidad a estas áreas para todos los residentes.

La primera zona recreacional cuenta con una cancha deportiva de usos múltiples, así mismo se encuentran áreas verdes para brindar calidad espacial y crear un microclima fresco que invite a la vida saludable en el proyecto.

La segunda área verde cuenta con una piscina para adultos y una de niños, área de palapas confortables y mesas con sombrillas para disfrutar del ambiente. En el mismo está ubicado un parque recreacional dotado de árboles, arbustos, banquetas y caminerías para el disfrute común.





SERVICIOS Y BENEFICIOS

Cada edificación cuenta con servicios públicos domiciliarios de electricidad, agua y alcantarillado. La electricidad contará con servicios propios en cada apartamento o casa y un servicio común para las zonas comunes. El agua y el alcantarillado es un solo servicio común para las viviendas y áreas comunes.

Dentro de las instalaciones generales del proyecto se cuenta con lo siguiente:

- Medidores independientes por cada departamento para el suministro eléctrico.
- La apertura de la puerta principal tanto vehicular como peatonal será controlada únicamente por la garita de seguridad del complejo.
- Red de telefonía con puntos en dormitorio principal y sala.
- Red de TV cable con puntos en sala y dormitorios.
- Sistema de tratamiento de aguas fecales comunitarios
- Sistemas de tratamiento de agua de red, con sistema de filtración y ablandamiento.
- Áreas verdes y Parque
- Palapas
- Piscina comunitaria.
- Cancha deportiva
- Circulación Vehicular y Peatonal pavimentada

SISTEMA CONSTRUCTIVO Y MATERIALES

La estructura planteada es un sistema de concreto armado, conformado por muros y losas macizas. La estructura proyectada se acomoda perfectamente a la arquitectura de cada edificación permitiendo que cada vivienda cuente con la mejor calidad espacial posible.

ACABADOS RESIDENCIAL VISTA PALMA

ITEM	DESCRIPCIÓN COMERCIAL
Suelos	Cerámico en suelos y rodapiés
Muros interiores	Pañete liso pintado de blanco
Muros exteriores	Pañete liso pintado de blanco
Techos	Pañete liso pintado de blanco en la parte interna
Carpintería exterior	De aluminio laqueada en blanco



Carpintería interior	Puerta alveolar con acabado en color según diseños gráficos
Barandillas	Metálicas de acero pintado
Cocinas	Madera aglomerada hidrofugada de alta resistencia con terminaciones en color
Baños	Revestimiento cerámico en zona ducha hasta 2 m y zona lavabo 1.0 x 1.6 m
Parqueo	Hormigón pulido o pavigrama
Zonas comunes	Hormigón pulido o piedra natural