

CUMBRES[®]
- novonorte -





La primera
comunidad planeada
de Mérida en la zona de Conkal

Querer **más**,
es parte de nuestra
esencia...



Nos ha tocado vivir tiempos inéditos y atestiguar el surgimiento de una nueva conciencia sobre lo que nos rodea y nos hace verdaderamente felices.

Está en nuestra esencia buscar siempre más; pero hoy el lujo no está en lo material, sino en poder tener un estilo de vida que nos brinde salud, seguridad, libertad, grandes espacios, poder disfrutar de la naturaleza en su estado puro, y gozar de más tiempo con quienes más amamos.

*Desde hoy, acostúmbrate a una nueva forma de vida segura, libre, natural y con todo el espacio a tu favor. **iAcostúmbrate a Cumbres Novonorte!***

-C-

MASTER PLAN

- Skate park
- Cancha de usos múltiples
- Pet park
- Juegos infantiles
- Yoga Park
- GYM urbano
- Pista Jogging

- 1 Privada ANDES
- 2 Privada HIMALAYA
- 3 Privada SIERRA MADRE
- 4 Privada ALPES
- 5 Privada PIRINEOS
- 6 Privada SIERRA NEVADA
- 7 Privada MONTES URALES
- 8 Privada ROCOSAS
- 9 Privada APALACHES

PÓRTICO DE ACCESO

PLAZA COMERCIAL CUMBRES

100% VENDIDO

CUMBRES[®]
-novonorte-

cumbresnovonorte.mx

-C-



CONKAL

Sports World
Cabo Norte

Plaza
La Isla

Hospital
Faro del Mayab

CARRETERA CHICXULUB PUEBLO

La Rua Privada
Residencial

Escuela

Palta 152

CHOLUL

Sport Bowl
Mérida

City Express
Junior

A CHOLUL

Universidad
Modelo

CARRETERA MÉRIDA - MOTUL

Plaza Gran
Sauleda

Domino's Pizza
Súper Akí

Facultad de Ciencias
Antropológicas UADY

CUMBRES[®]
- novonorte -

Lapa Lapa
Altabrisa

Hospital Regional
de Especialidades

Eladio's Bar

Facultad de
Derecho UADY

Plaza Altabrisa

Colegio
EDAI

Plaza
Malak

Hospital Star
Médica Mérida

AV. REPÚBLICA DE COREA

AV. YUCATÁN

Tere
Cazola

Delta Gas

Pág. 04

MÉRIDA

Mérida evoluciona y busca nuevos espacios para el estilo de vida que demandan las familias de hoy.



cumbresnovonorte.mx

Cumbres Novonorte

La primera **comunidad planeada y sustentable** en Conkal, la zona de mayor plusvalía en **el norte de Mérida** y donde más del 64% del terreno son áreas verdes y áreas comunes.

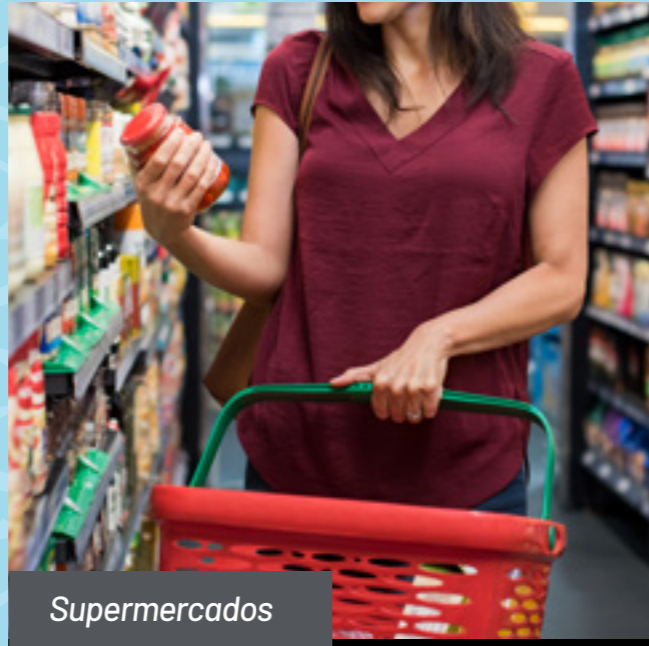
-C-

Más espacio y
vida al aire libre
de lo que imaginas

cumbresnorte.mx



Escuelas y Universidades



Supermercados



Centros Comerciales



Restaurantes



Club Deportivo



Hospitales

La comodidad de tenerlo todo cerca

La zona de Conkal, ubicada al norte de Mérida y a sólo unos minutos del anillo periférico, se ha convertido en una de las de mayor desarrollo y el día de hoy es referencia por su gran oferta de servicios, modernas vías de acceso y su envidiable urbanización. Justo aquí nace **Cumbres Novonorte**, llamado a ser la comunidad perfecta para disfrutar del proyecto más importante de todos: **tu vida.**



Un oasis natural

Cumbres Novonorte será una comunidad residencial de casas, lotes y departamentos que se extenderá sobre un terreno de **35 hectáreas** totalmente bardeadas y con pórtico de control de acceso.

Al centro, se ubicará el alma del desarrollo: *un espectacular parque central de exuberante vegetación y amenidades que tienen como propósito generar un sentido de comunidad alrededor de la convivencia, la diversión, el ejercicio y la naturaleza.*



Una comunidad residencial con más para hacer

En **Cumbres Novonorte** la vida activa se respira y se extiende por cada uno de sus rincones, invitando a sus residentes a disfrutar de una gran variedad de actividades, amenidades y servicios al aire libre.

-C-

Un gran parque central
será el alma de nuestra
comunidad

-C-



Área de pérgolas



Parques infantiles



Canchas deportivas



Pet Park



Gimnasio al aire libre



Islas de descanso



Jardines



Yoga Park

cumbresnorte.mx



Senderos y Ciclovías



Pista de Skate

cumbresnorte.mx

-C-

Redescubre lo que
es vivir en la **más**
absoluta tranquilidad



cumbresnorte.mx



Alrededor del Gran Parque Central se agruparán **9 privadas residenciales**.

- Cada una de las privadas contará con caseta de vigilancia y control de acceso, parque y lounge club.
- Todo ello rodeado de extensas áreas verdes con diseño de paisaje.
- Amplias avenidas de baja velocidad.
- Andadores peatonales.
- Ciclovías.

Todo lo anterior, entre otras diversas amenidades y equipamiento urbano que harán de tu vida diaria un suceso extraordinario.

Más opciones de vivienda para elegir

Llegó el momento de vivir como siempre lo quisiste. **Cumbres Novonorte** te ofrece 7 diferentes prototipos de vivienda, cada uno con espacios inteligentemente concebidos, un moderno diseño, así como acabados, equipamiento y detalles de primer nivel.



cumbresnovonorte.mx

-C-

MODELO **ABI** OPCIÓN 1



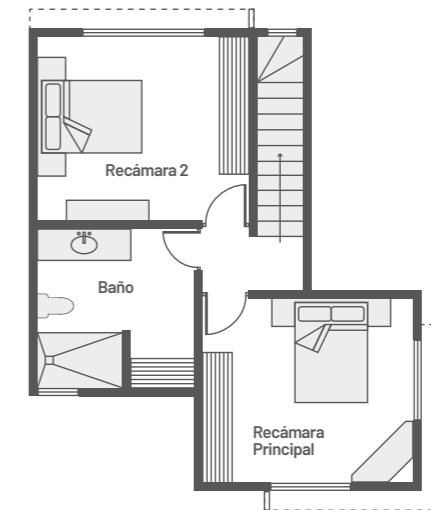
Construcción:
100 m²

Terreno:
225 m²

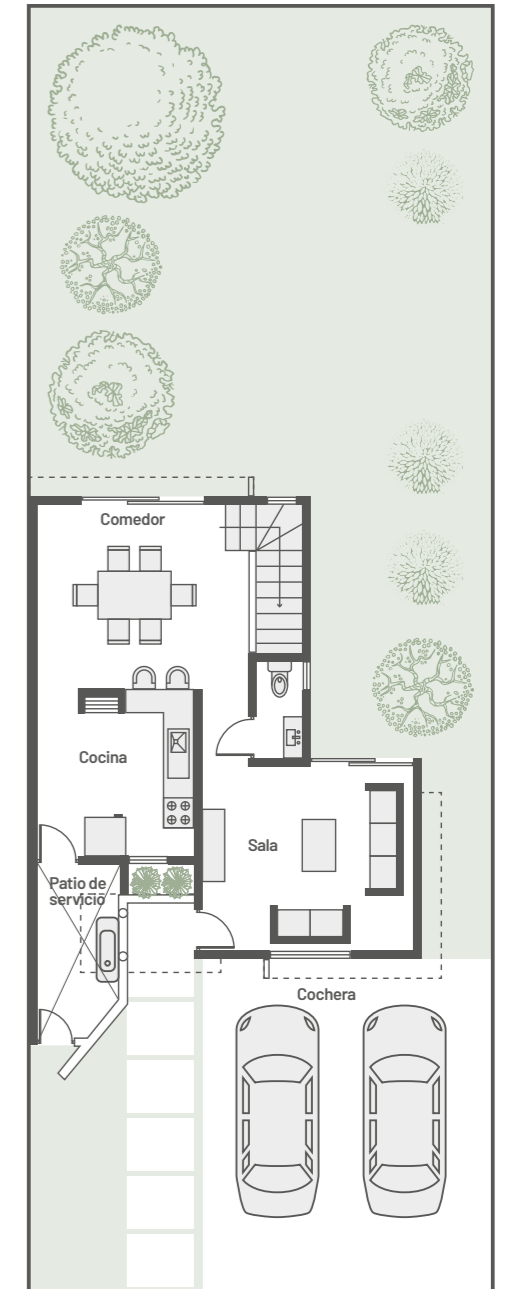


CARACTERÍSTICAS

- 2 plantas
- 2 recámaras
- Preparada para una tercera recámara
- Sala
- Comedor
- Cocina con meseta de granito
- 1 y ½ baños
- Jardín frontal
- Patio de servicio
- Área para terraza
- Estacionamiento para dos autos
- Bodega y alacena
- Preparaciones para instalación de aires acondicionados, TV, telefonía e internet



Planta Alta



Planta Baja



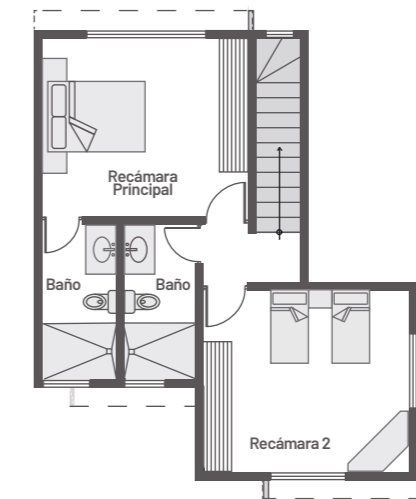
Construcción:
100 m²

Terreno:
225 m²

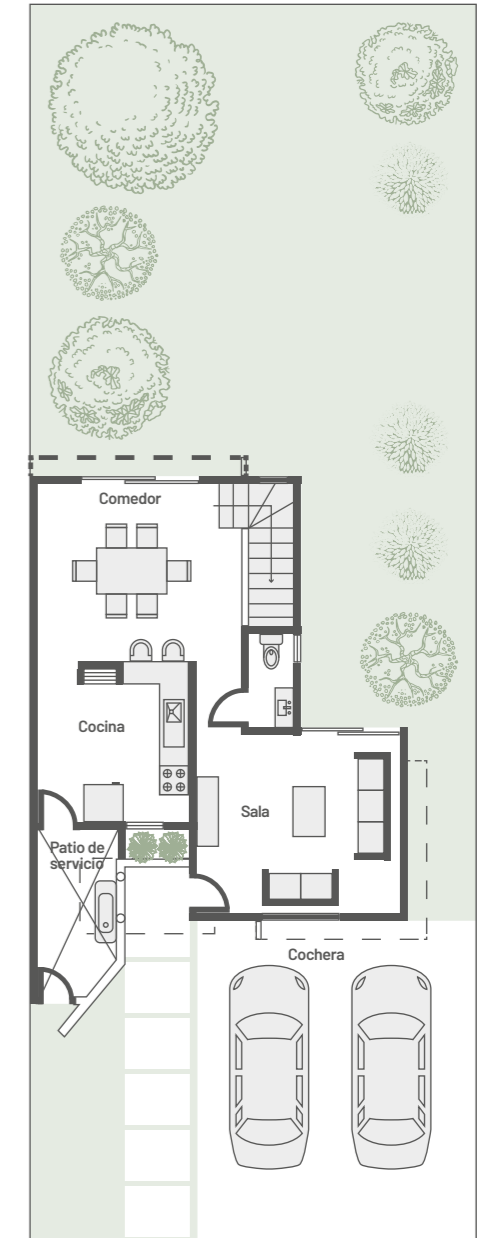


CARACTERÍSTICAS

- 2 plantas
- 2 recámaras
- Preparada para una tercera recámara
- Sala
- Comedor
- Cocina con meseta de granito
- 2 y ½ baños
- Jardín frontal
- Patio de servicio
- Área para terraza
- Estacionamiento para dos autos
- Bodega y alacena
- Preparaciones para instalación de aires acondicionados, TV, telefonía e internet



Planta Alta



Planta Baja

-C-

MODELO **BALBI**



Construcción:

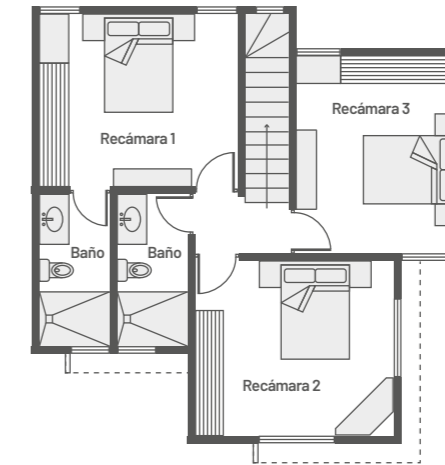
131 m²

Terreno:

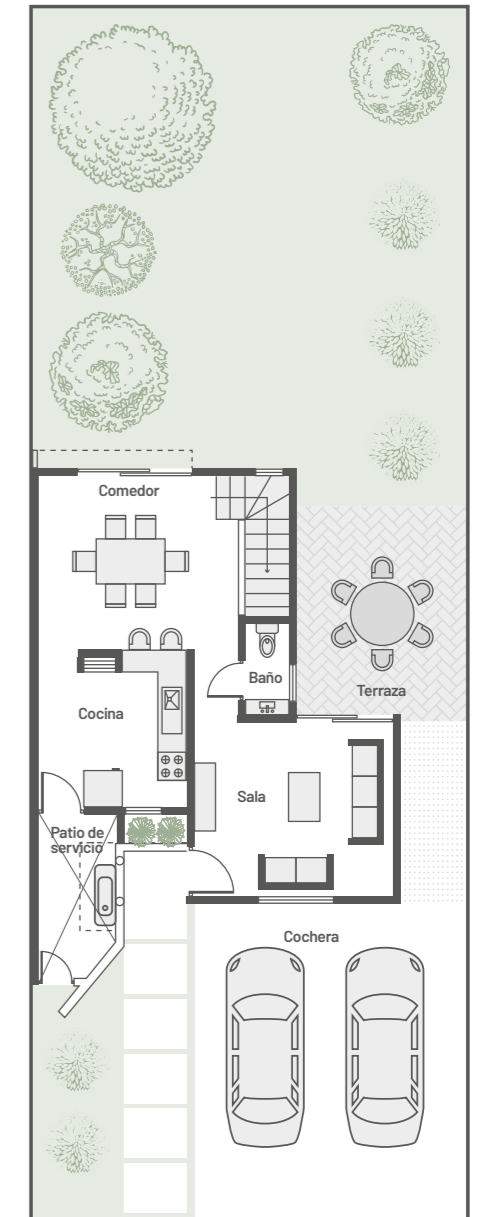
225 m²

CARACTERÍSTICAS

- 2 plantas
- 3 recámaras
- Cocina con meseta de granito
- 2 y ½ baños
- Sala
- Comedor
- Terraza
- Área de servicios
- Estacionamiento para dos autos
- Jardín frontal
- Bodega y alacena
- Preparaciones para instalación de aires acondicionados, TV, telefonía e internet



Planta Alta



Planta Baja

-C-

MODELO CERVINO



Construcción:

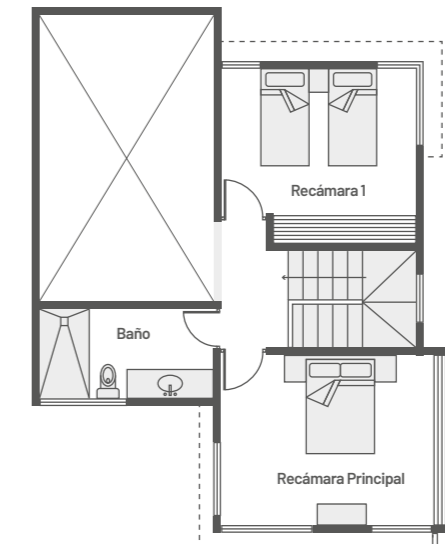
131 m²

Terreno:

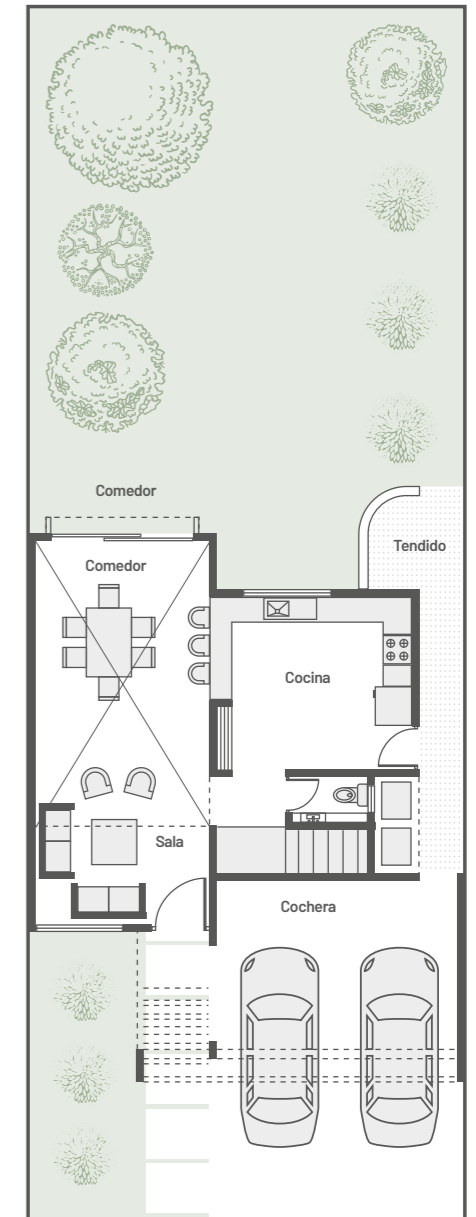
225 m²

CARACTERÍSTICAS

- 2 plantas
- 2 recámaras
- Sala y comedor a doble altura
- Cocina con meseta de granito
- 1 y ½ baños
- Pasillo de servicio
- Área de lavado
- Jardín frontal
- Garage techado para dos autos
- Preparaciones para instalación de aires acondicionados, TV, telefonía e internet



Planta Alta



Planta Baja

-C-

MODELO DOME

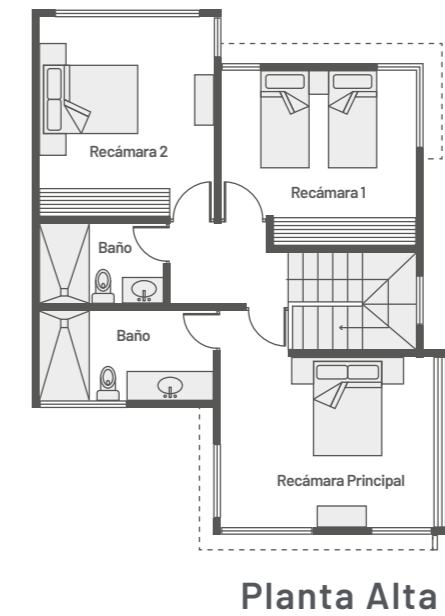
Construcción:
152 m²

Terreno:
225 m²

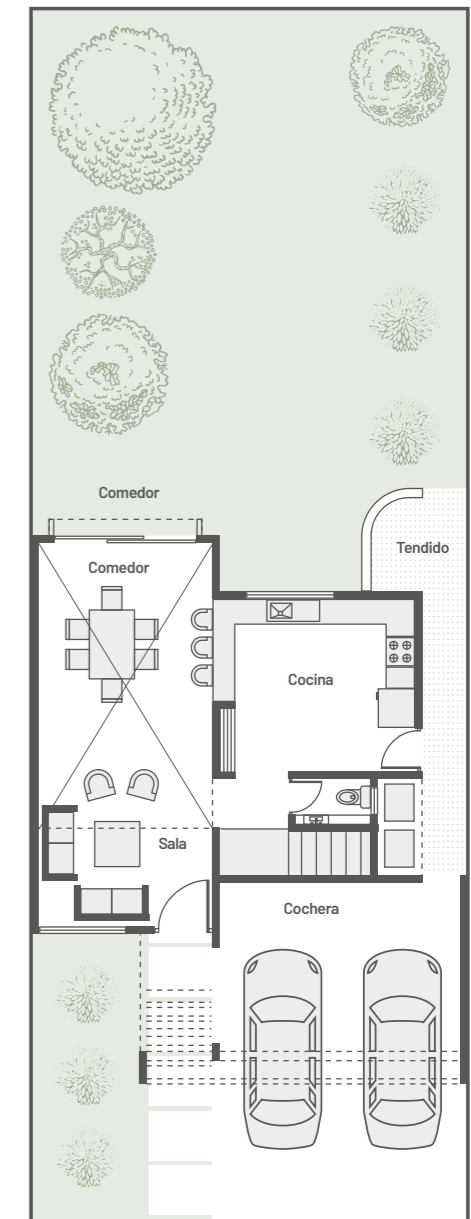


CARACTERÍSTICAS

- 2 plantas
- 3 recámaras. La principal con baño propio y vestidor
- 2 y ½ baños.
- Espacio sala-comedor
- Cocina con meseta de granito
- Pasillo de servicio
- Jardín frontal
- Garage techado para dos autos
- Bodega y alacena
- Preparaciones para instalación de aires acondicionados, TV, telefonía e internet



Planta Alta



Planta Baja

-C-

MODELO ELBRÚS



Construcción:

167 m²

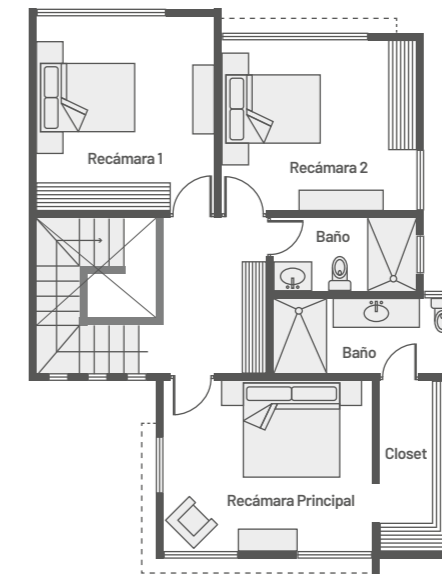
Terreno:

225 m²

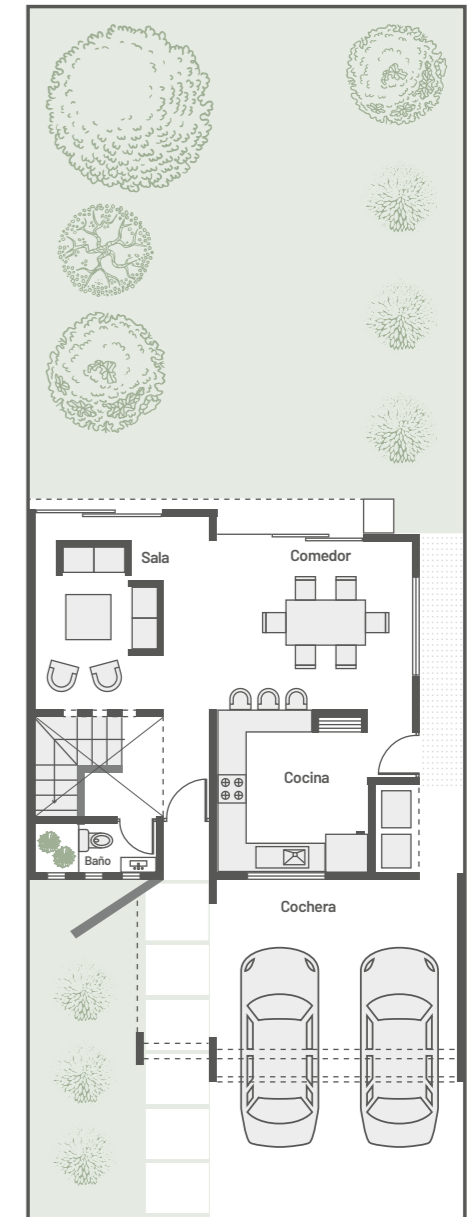


CARACTERÍSTICAS

- 2 plantas
- 3 recámaras. La principal con closet vestidor
- Sala y comedor
- Cocina con meseta de granito
- 2 y ½ baños
- Área de lavado
- Pasillo de servicio
- Garage techado para dos autos.
- Jardín frontal
- Preparaciones para instalación de aires acondicionados, TV, telefonía e internet



Planta Alta



Planta Baja

-C-

MODELO GUNA



Construcción:

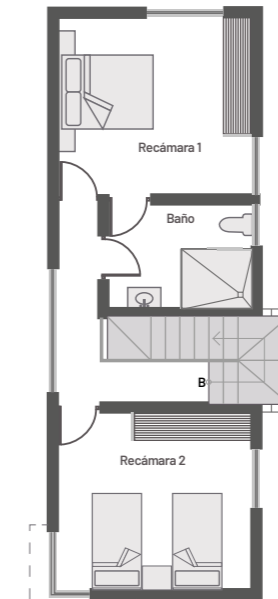
127 m²

Terreno:

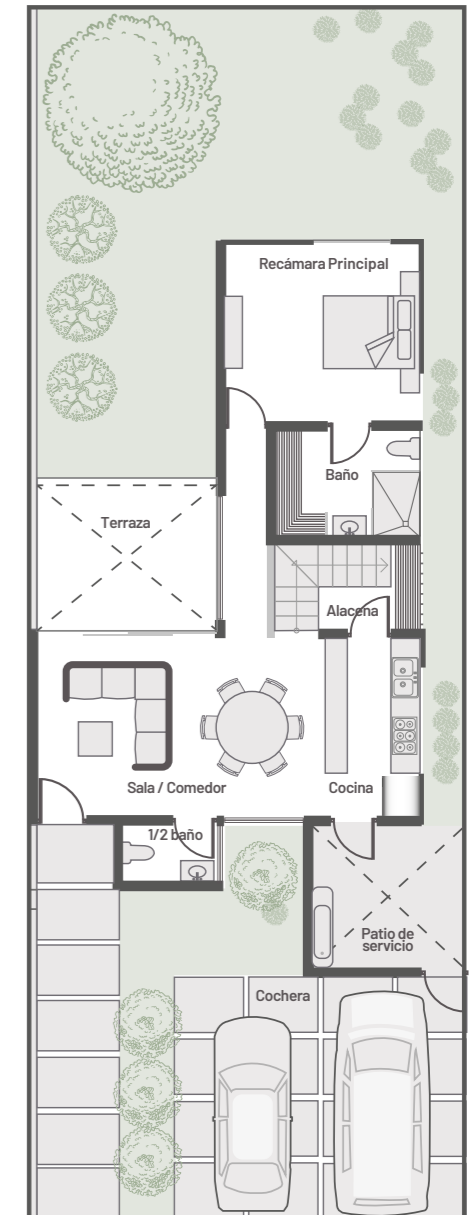
225 m²

CARACTERÍSTICAS

- 2 plantas
- 3 recámaras (1 en planta baja y 2 en planta alta)
- Sala
- Comedor
- Cocina con meseta de granito
- 2 y ½ baños
- Área de servicio
- Estacionamiento para dos autos
- Alacena
- Preparaciones para instalación de aires acondicionados, TV, telefonía e internet



Planta Alta



Planta Baja

-C-

MODELO HITO

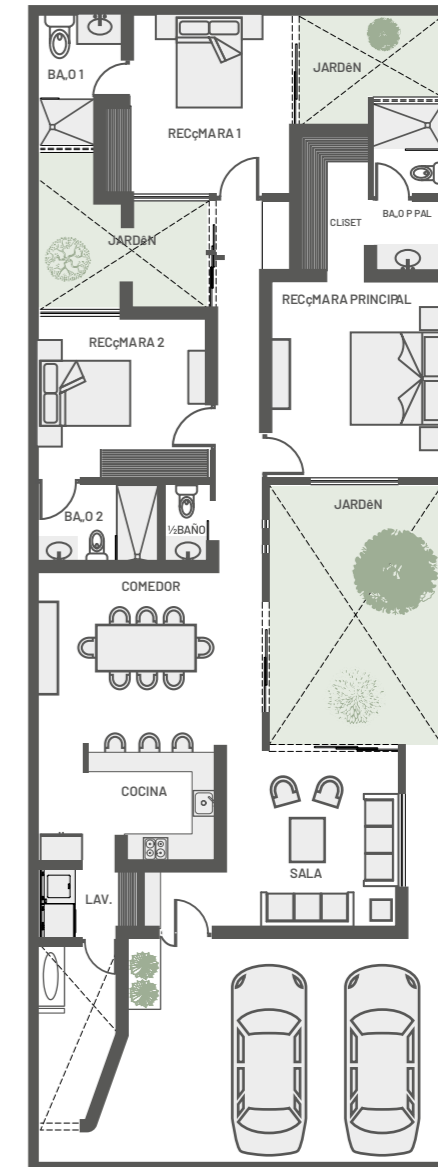


Construcción:
138 m²

Terreno:
225 m²

CARACTERÍSTICAS

- 1 planta.
- 3 recámaras.
- 3 1/2 Baños.
- Sala.
- Comedor.
- Cocina con meseta de granito.
- Área de Servicios.
- Alacena.
- Jardín Frontal.
- Jardines Interiores.
- Estacionamiento para 2 autos.
- Preparaciones para instalación de aires acondicionados, TV, Telefonía e internet.



Planta Baja

El grupo desarrollador con **más** experiencia

Cumbres Novonorte es un proyecto concebido, desarrollado y comercializado por **Pilsa Desarrollos**, grupo inmobiliario con más de 35 años de experiencia y más de 12,000 viviendas construidas en diferentes segmentos habitacionales en las principales ciudades del sureste de México. A su amplia trayectoria en el sector, suma una visión joven, innovadora y sensible para entender e interpretar las necesidades residenciales actuales de familias como la tuya.



Las imágenes empleadas en este documento son de carácter puramente ilustrativo. El desarrollador se reserva el derecho de modificar, revisar y realizar cambios en el proyecto y desarrollo como juzgue a su única y absoluta discreción.

Un proyecto de:

PILSA^{MX}

desarrollos

Conoce más en:

www.pilsadesarrollos.mx