



LOTES DE INVERSIÓN EN KANASIN

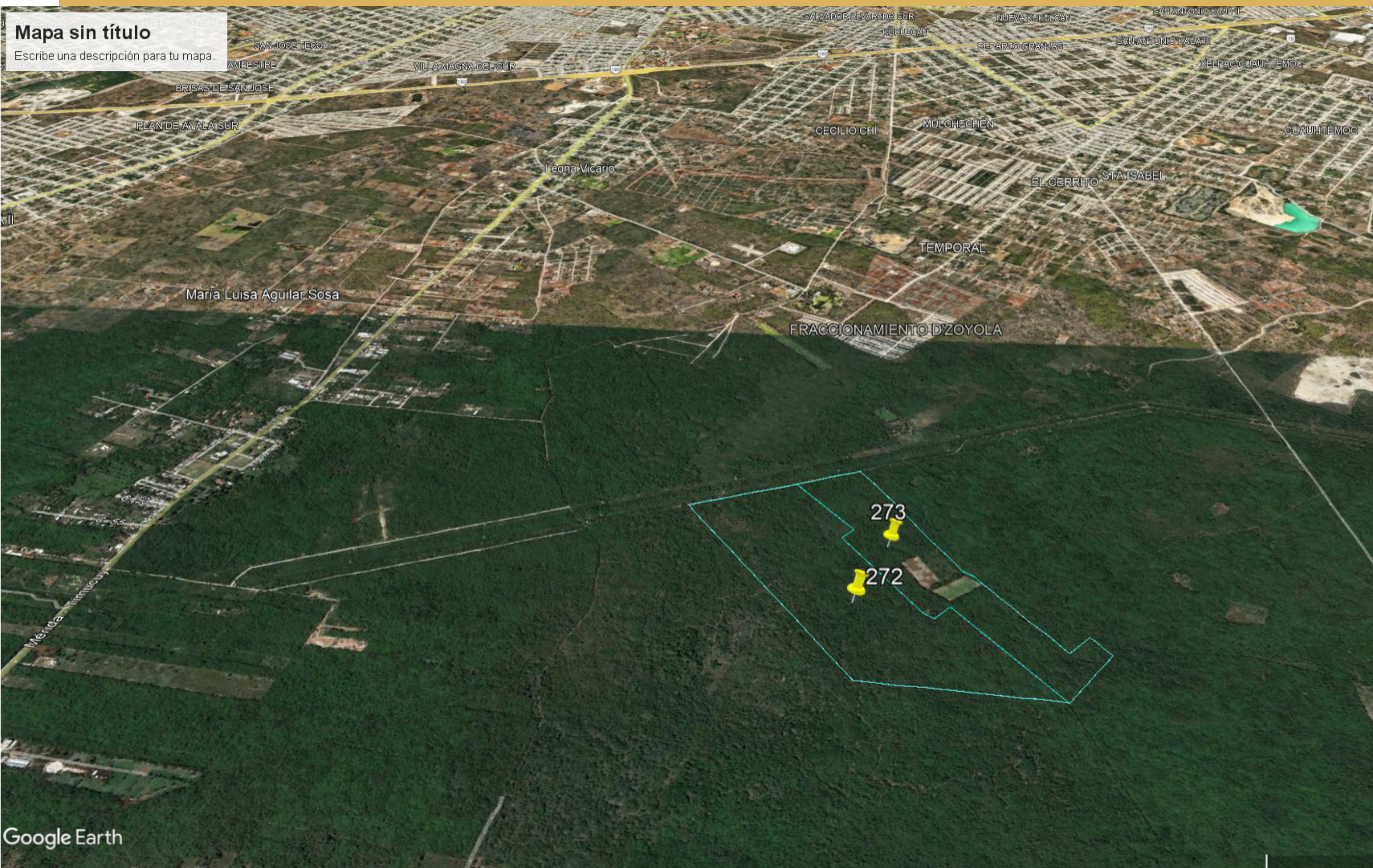




Porque invertir en Kanasin?

Kanasín se consolida como un importante polo de desarrollo de fuentes de empleo.

Con la llegada de inversiones directas extranjeras y nacionales que ya generaron más de 2,000 plazas laborales. Y se esperan dos nuevas inversiones a la entidad por un monto en conjunto de 70 millones de dólares.

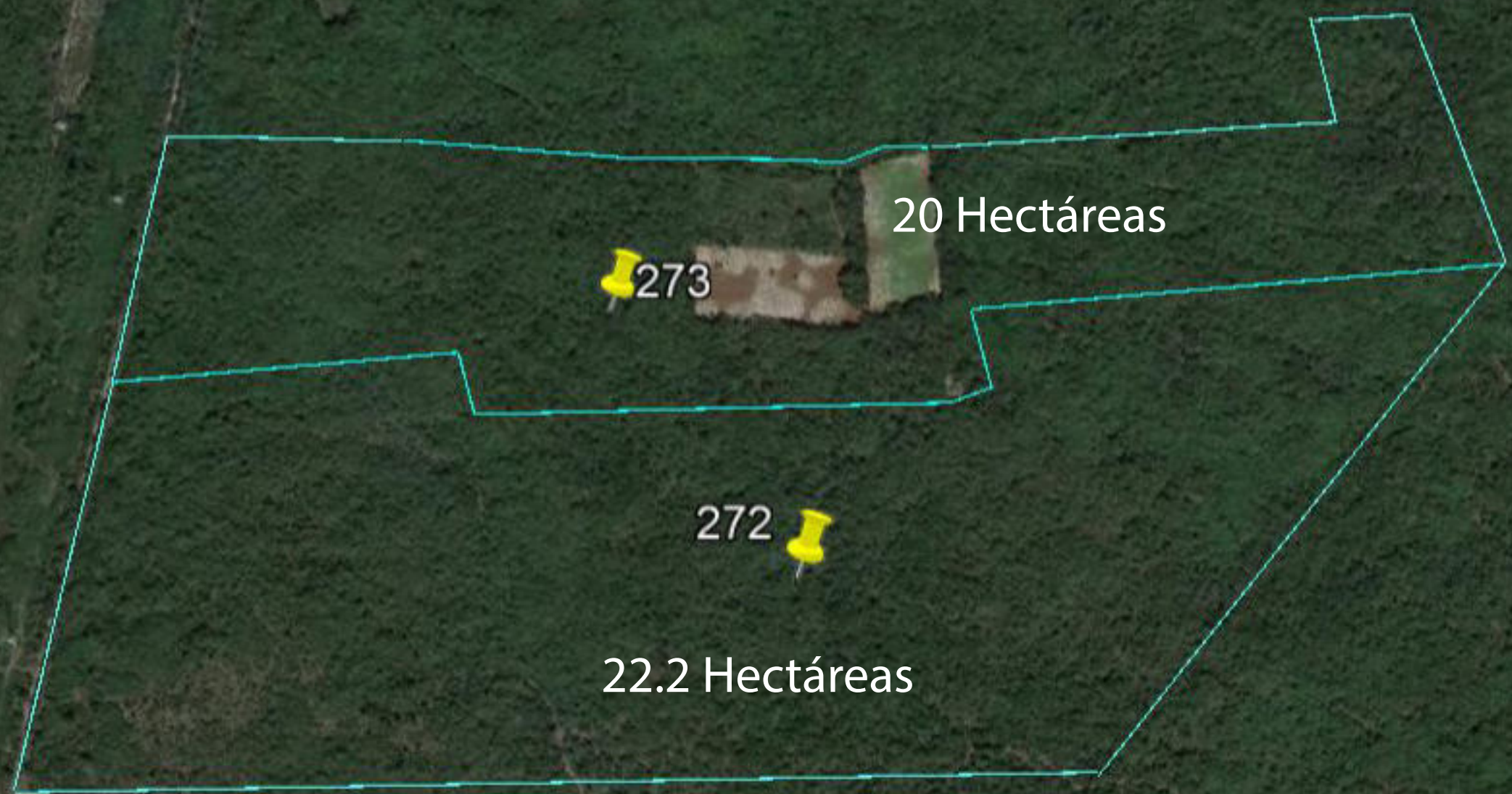


UBICACIÓN

Lotes en venta en ubicación estratégica

Características:

- listos para escriturar
- propiedad privada
- libre de gravamen
- alta plusvalía
- proyección de crecimiento a mediano plazo.



MEDIDAS

Parcela 272 / 222,841.58m²

Parcela 273 / 209,112.22m²

Precio de venta:
\$ 180.00 por m²

INFORMES:

Nayeli Canul
999-121-1957

