



*Tu espacio,  
a tu tiempo.*

SERENITI

APARTMENTS IN TAMARA



Las imágenes presentadas en este documento son ilustrativas y susceptibles de ser revisadas y modificadas a criterio del desarrollador.



C O N  
T E N  
I D O

CONCEPTO	01
UBICACIÓN	02
SERVICIOS	03
AMENIDADES	04
DEPARTAMENTOS	05
ESPECIFICACIONES	06
PLAN COMERCIAL	07



## DEPARTAMENTOS EN UN ENTORNO ÚNICO

Localizado al interior de **Tamara**, la comunidad residencial más exitosa de Mérida, nace **Sereniti**, *una propuesta residencial vertical privada y exclusiva.*

**Sereniti** consta de 113 unidades distribuidos en 2 torres con 6 distintos modelos de departamentos que responden a diferentes necesidades y etapas de vida.





## AL INTERIOR DE TAMARA SE CONSTRUYE SERENITI

**Sereniti** se encuentra al interior de **Tamara** una comunidad residencial totalmente bardeada que garantiza la más absoluta privacidad. En su interior, *destaca un urbanismo orgánico, espacioso y con un diseño de paisaje de profusa naturaleza que invita a llevar una vida activa, de convivencia y al aire libre.*

**Tamara** cuenta con *pórtico de control de acceso y vigilancia, amplias y bien arboladas avenidas, senderos de jogging y 6 parque temáticos.*



A TAN SOLO 15 MINUTOS  
DE LA COSTA YUCATECA



CON TODO  
LO QUE PUEDES  
PEDIR

## ¿PARA QUÉ SALIR SI PUEDES TENERLO TODO EN CASA?

A las puertas del complejo residencial se construye **Patio Central**, un "Neighborhood Center" donde los residentes podrán acceder a pie o bicicleta a comercios y servicios que les hará la vida cotidiana más cómoda y agradable.

**Patio Central**, contará con:

- |  |                 |
|--|-----------------|
| 1. Cafetería   | 05 Tintorería   |
| 2. Restaurante   | 06 Banco        |
| 3. Farmacia  | 07 Supermercado |
| 04 Coworking y espacios para oficinas entre otros servicios. |                 |



# EL ESTILO DE VIDA CON TODAS LAS COMODIDADES

**Sereniti** nace con un marcado estilo de vida integral de primer nivel. Cada día será una nueva experiencia en donde disfrutarás de actividades tanto deportivas como recreativas dentro de un único y extenso espacio.

Si buscas hacer una excelente inversión y tener un estilo de vida con todas las comodidades posibles, optar por un departamento en Sereniti será tu mejor decisión.







## AMENIDADES QUE ELEVAN TU NIVEL DE VIDA

Motor lobby

---

Terraza cubierta

---

Gimnasio

---

Cancha de pádel

---

Coworking

---

Lounge bar

Lobby con servicio de concierge

---

Asoleaderos

---

Alberca

---

Área de parrillas y asadores

---

Jardines

---

Estacionamiento techado

---

Estacionamiento para invitados





Las imágenes presentadas en este documento son ilustrativas y susceptibles de ser revisadas y modificadas a criterio del desarrollador.





Área de parrillas  
y asadores



Jardines



Lobby con servicio  
de concierge





Las imágenes presentadas en este documento son ilustrativas y susceptibles de ser revisadas y modificadas a criterio del desarrollador.



# Departamentos



**6 OPCIONES DE  
DEPARTAMENTOS  
PARA ATENDER  
LAS DISTINTAS  
NECESIDADES Y  
ETAPAS DE VIDA**

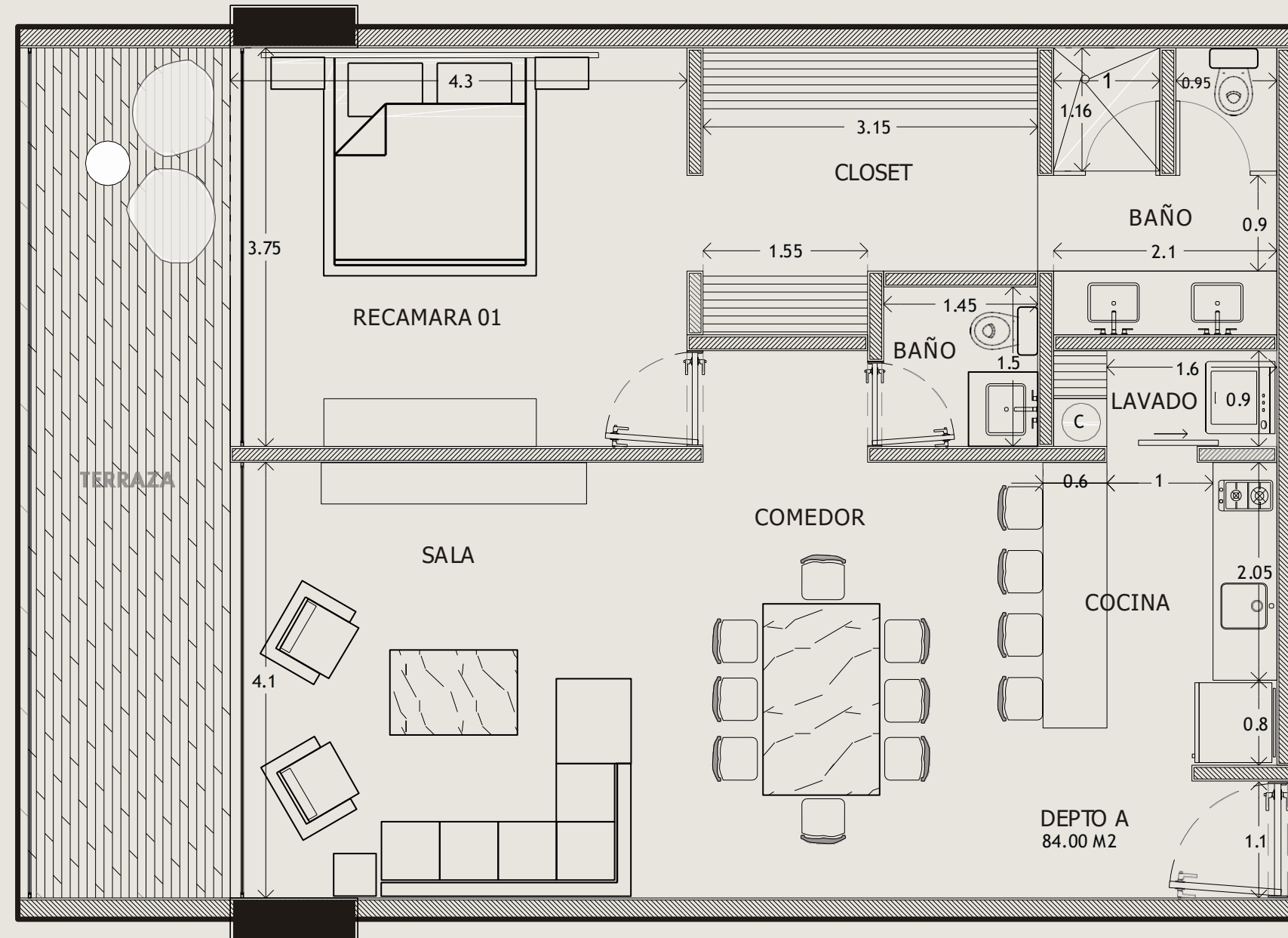
Las imágenes presentadas en este documento son ilustrativas y susceptibles de ser revisadas y modificadas a criterio del desarrollador.



# MODELO A



Las imágenes presentadas en este documento son ilustrativas y susceptibles de ser revisadas y modificadas a criterio del desarrollador.



Área total departamento:

84.00 m<sup>2</sup>

Área total terraza:

16.80 m<sup>2</sup>

Área total bodega:

2.40 m<sup>2</sup>

## CARACTERÍSTICAS

- > 1 recámara
- > 1 baño completo
- > 1 medio baño
- > Sala
- > Comedor
- > Cocina
- > Cuarto de lavado
- > Estacionamiento: 1 cajón

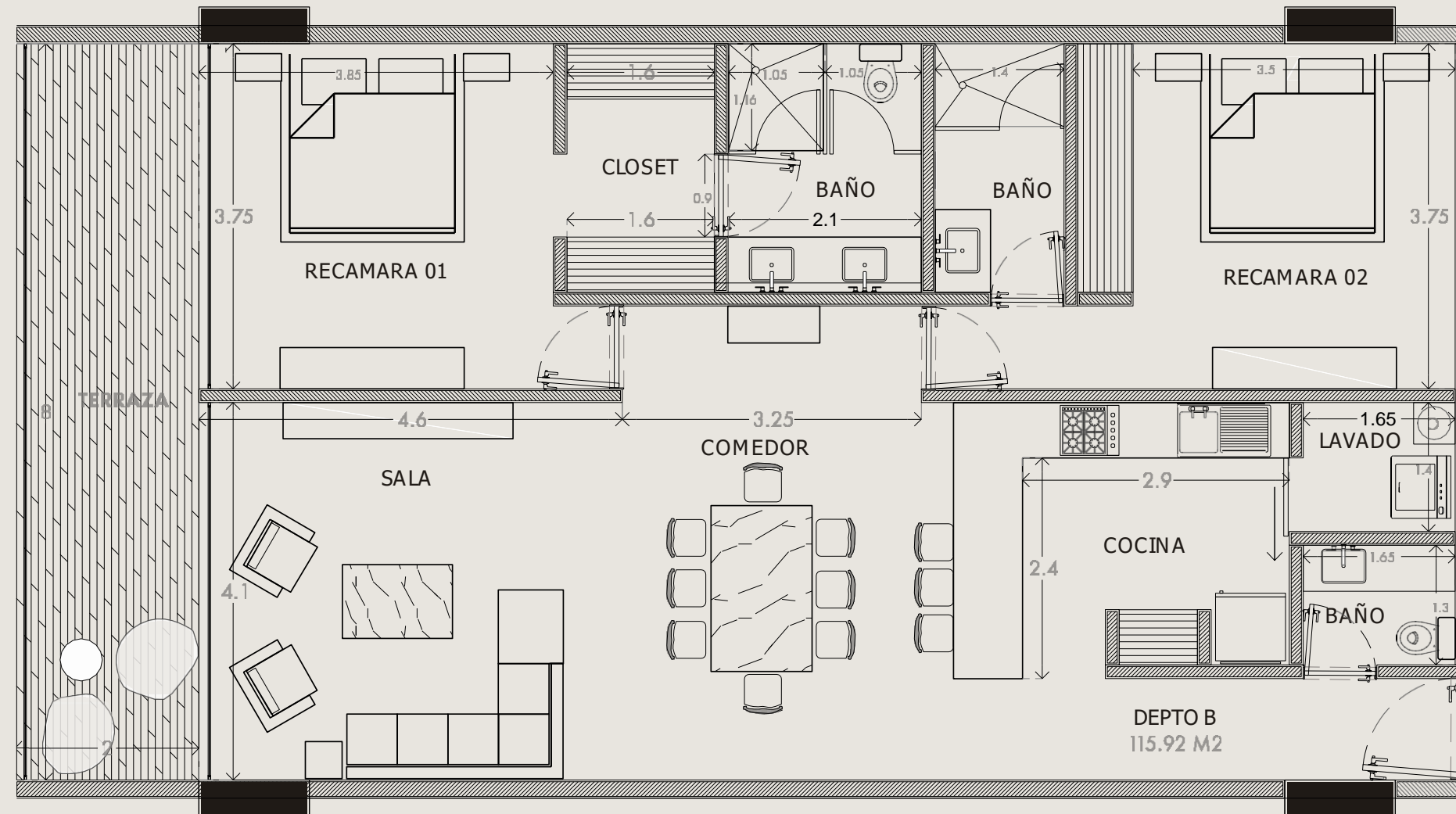




Las imágenes presentadas en este documento son ilustrativas y susceptibles de ser revisadas y modificadas a criterio del desarrollador.







Área total departamento:

115.92 m<sup>2</sup>

Área total terraza:

16.80 m<sup>2</sup>

Área total bodega:

2.40 m<sup>2</sup>

## CARACTERÍSTICAS

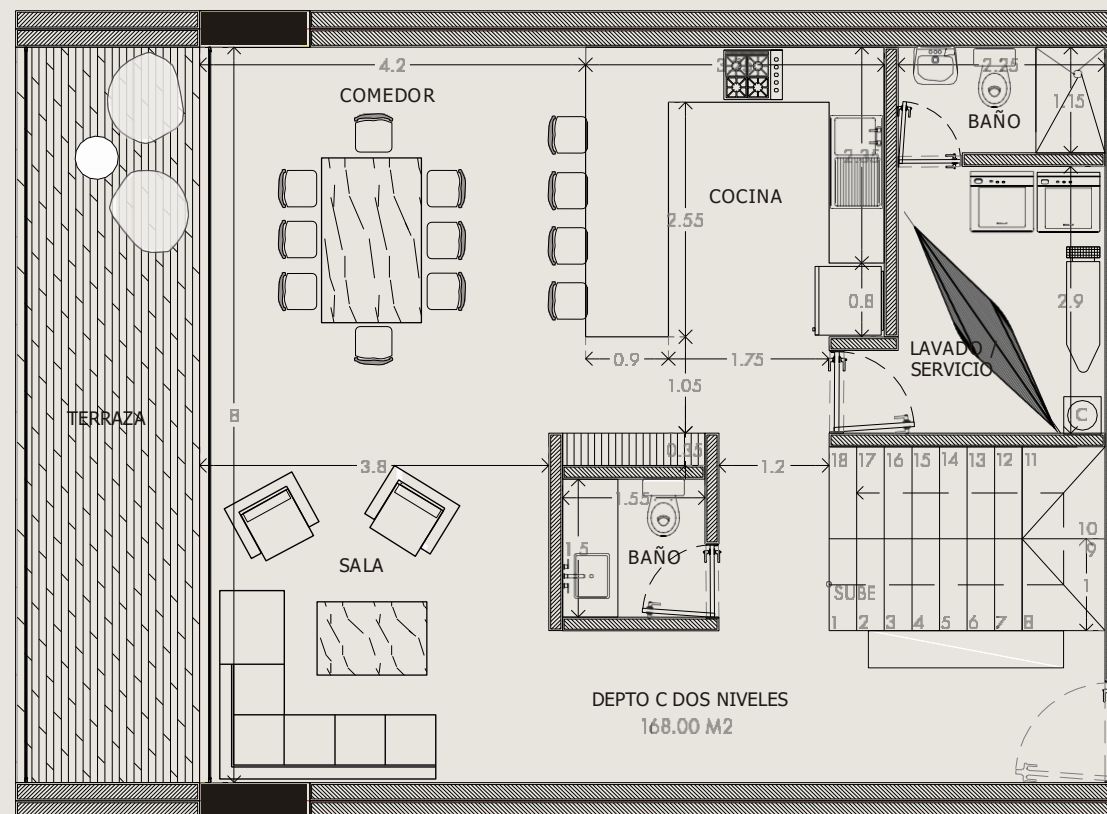
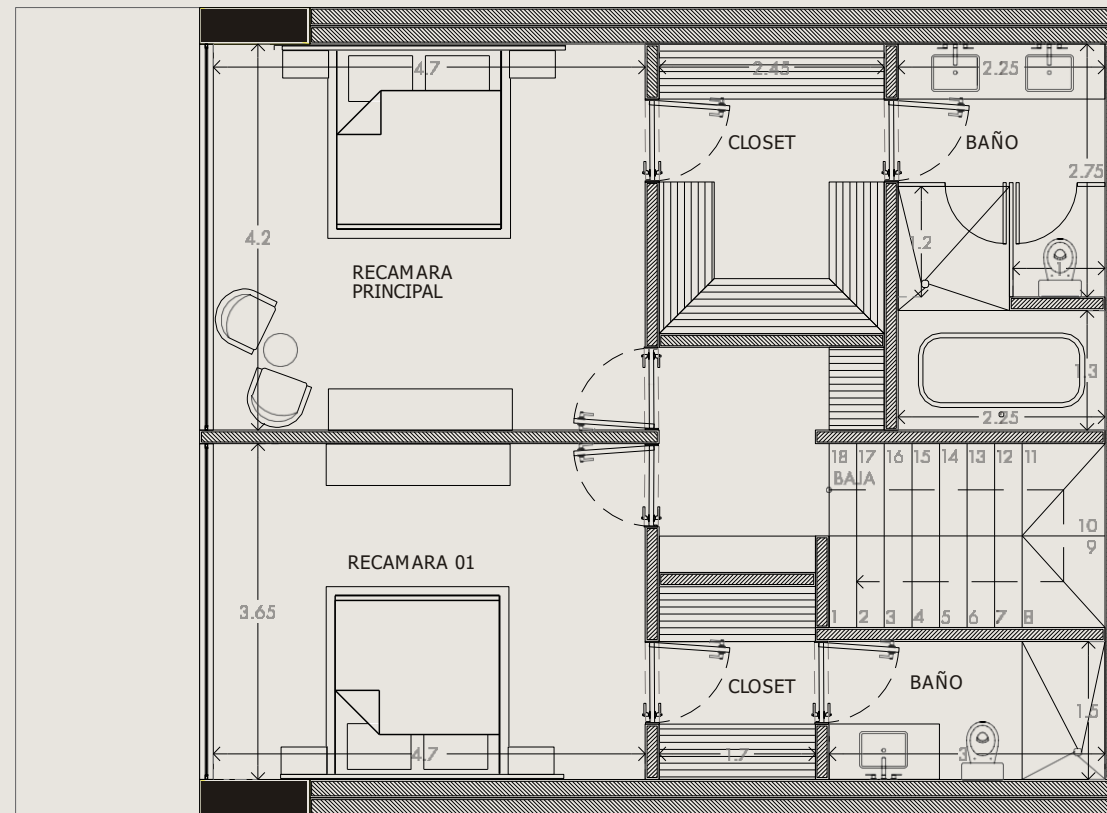
- > 2 recámaras
- > 2 baños completos
- > 1 medio baño
- > Sala
- > Comedor
- > Cocina
- > Cuarto de lavado
- > Estacionamiento: 2 cajones





Las imágenes presentadas en este documento son ilustrativas y susceptibles de ser revisadas y modificadas a criterio del desarrollador.





Área total departamento:	Área total terraza:	Área total bodega:
168.00 m <sup>2</sup>	16.80 m <sup>2</sup>	2.40 m <sup>2</sup>

## CARACTERÍSTICAS

- > 2 recámaras
- > 3 baños completos
- > 1 medio baño
- > ½ alacena
- > Sala
- > Comedor
- > Cocina
- > Cuarto de lavado / servicio
- > Closet blancos
- > Estacionamiento: 2 cajones

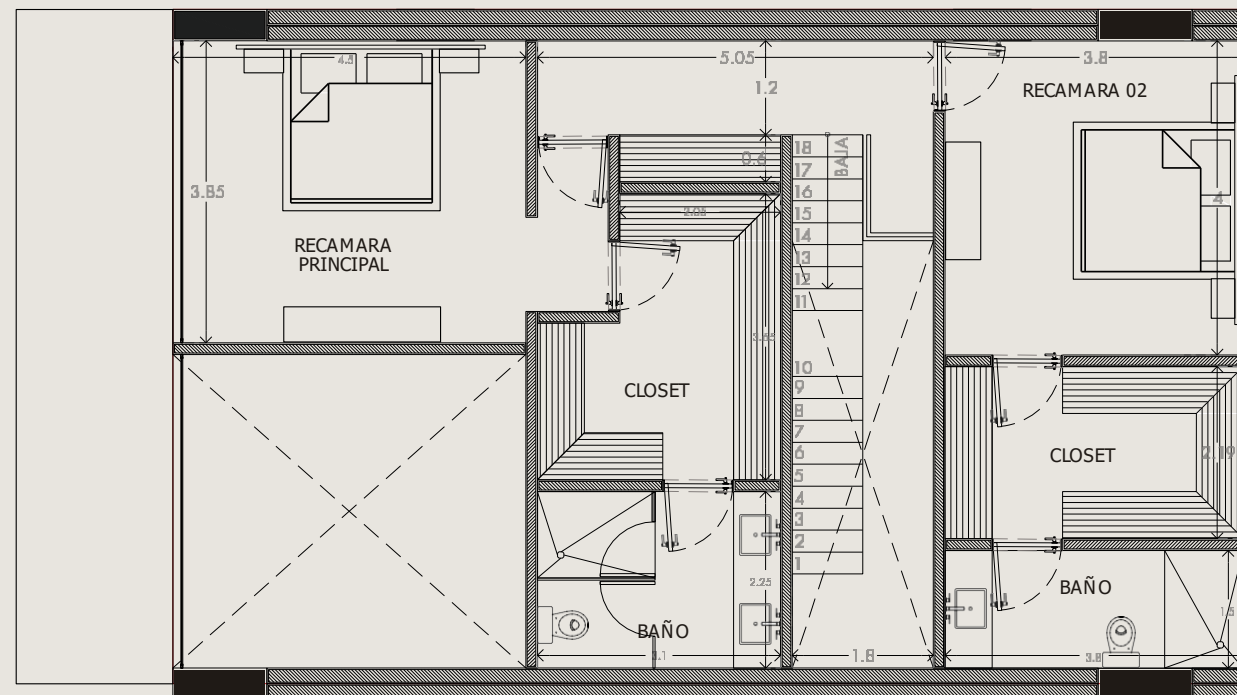
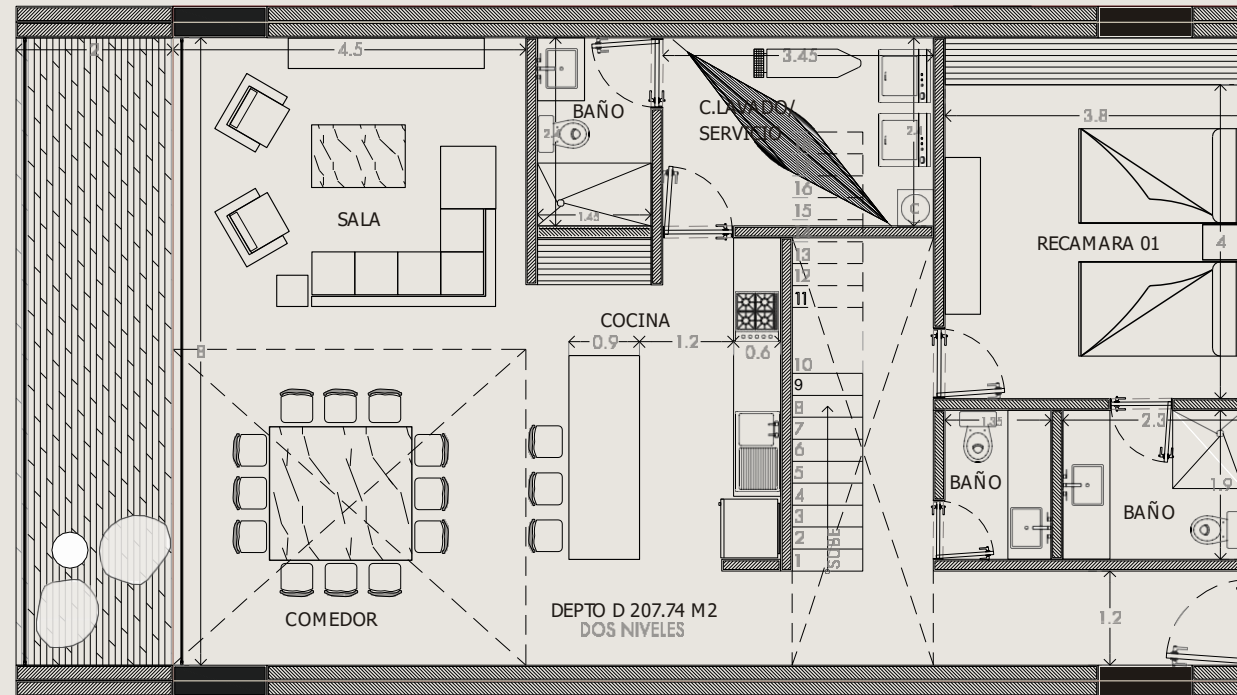


# MODELO D



Las imágenes presentadas en este documento son ilustrativas y susceptibles de ser revisadas y modificadas a criterio del desarrollador.





Área total departamento:	Área total terraza:	Área total bodega:
207.74 m <sup>2</sup>	16.80 m <sup>2</sup>	2.40 m <sup>2</sup>

### CARACTERÍSTICAS

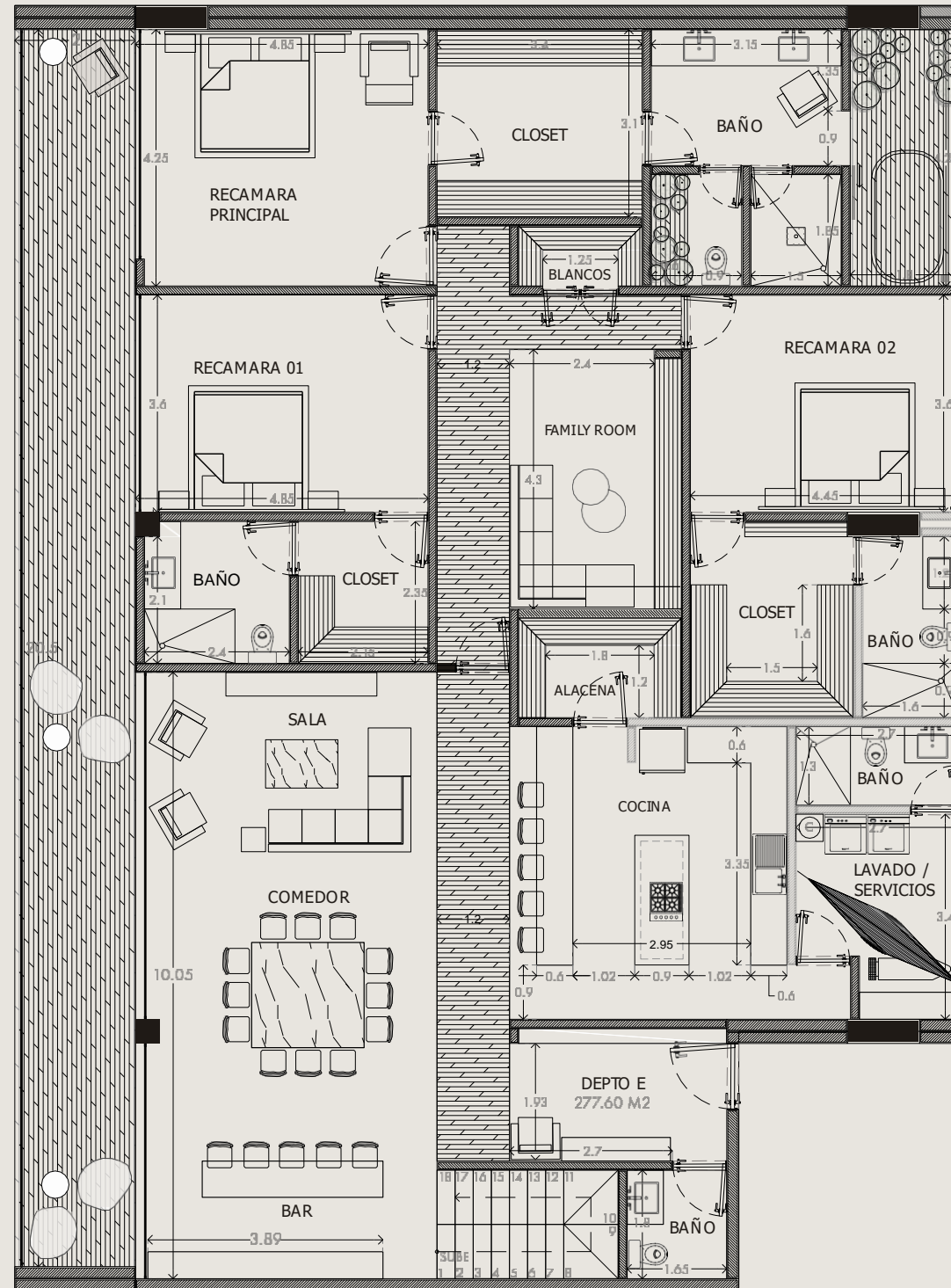
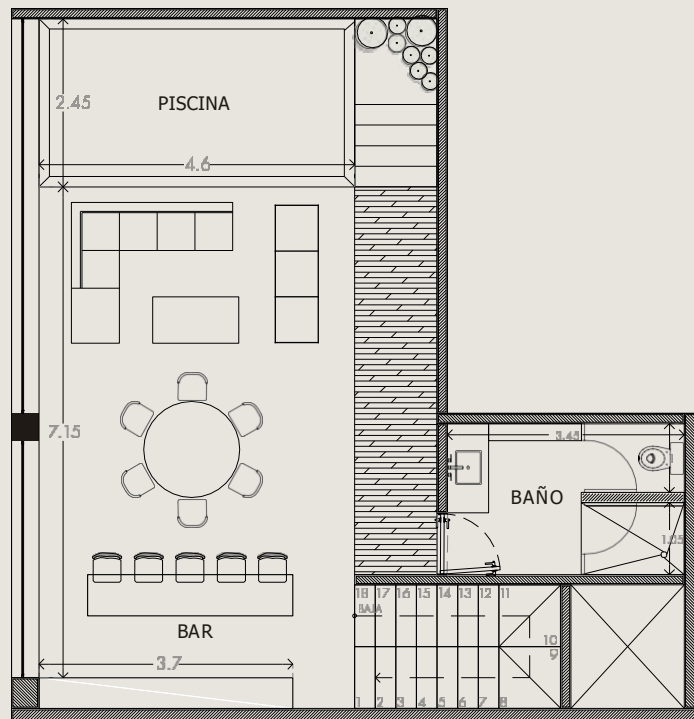
- > 3 recámaras
- > 4 baños completos
- > 1 medio baño
- > ½ alacena
- > Sala
- > Comedor
- > Cocina
- > Cuarto de lavado / servicio
- > Closet blancos
- > Estacionamiento: 2 cajones





Las imágenes presentadas en este documento son ilustrativas y susceptibles de ser revisadas y modificadas a criterio del desarrollador.





Área total departamento:  
277.60 m<sup>2</sup>

Área total terraza:  
42.60 m<sup>2</sup>

Área total roof:  
82.46 m<sup>2</sup>

Área total bodega:  
2.40 m<sup>2</sup>

### CARACTERÍSTICAS

- > 3 recámaras
- > 5 baños completos
- > 1 medio baño
- > Family room
- > Alacena
- > Sala
- > Comedor
- > Cocina
- > 2 bar
- > Cuarto de lavado / servicio
- > Closet blancos
- > Terraza
- > Piscina
- > Estacionamiento: 3 cajones



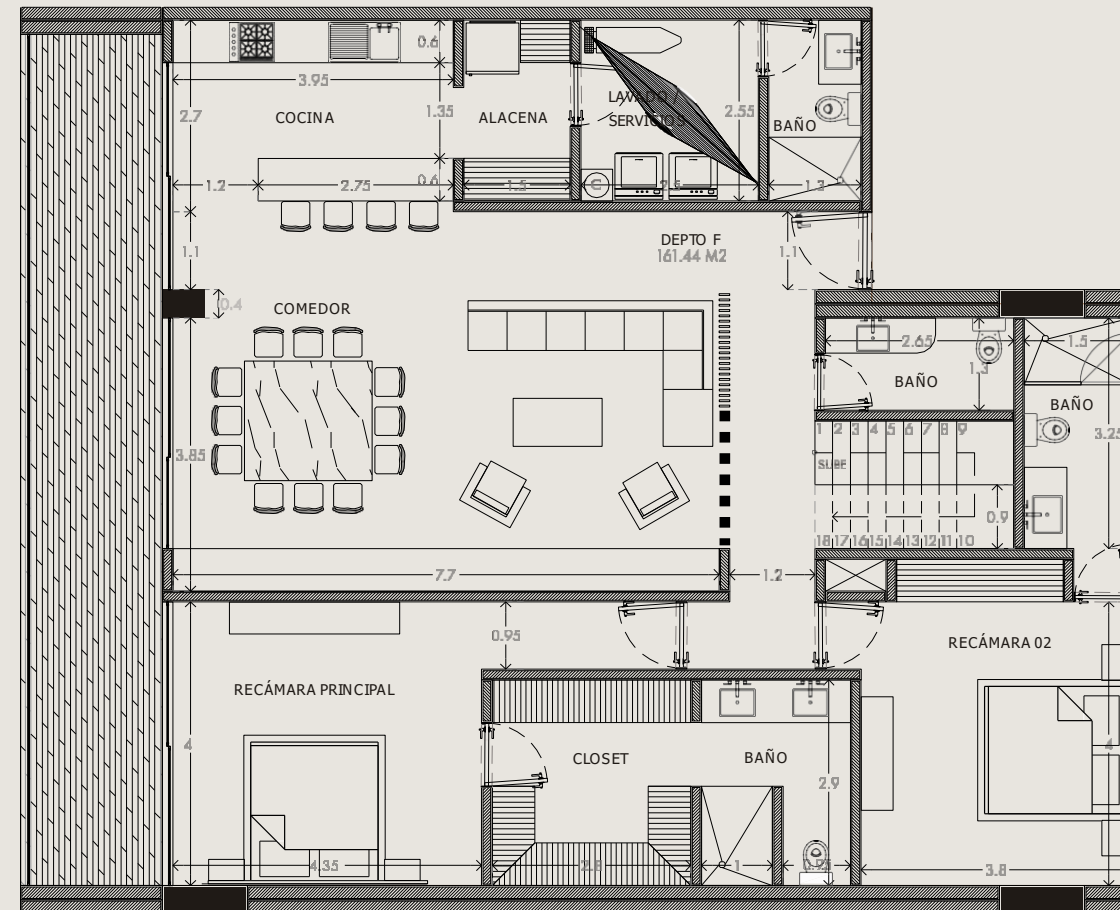
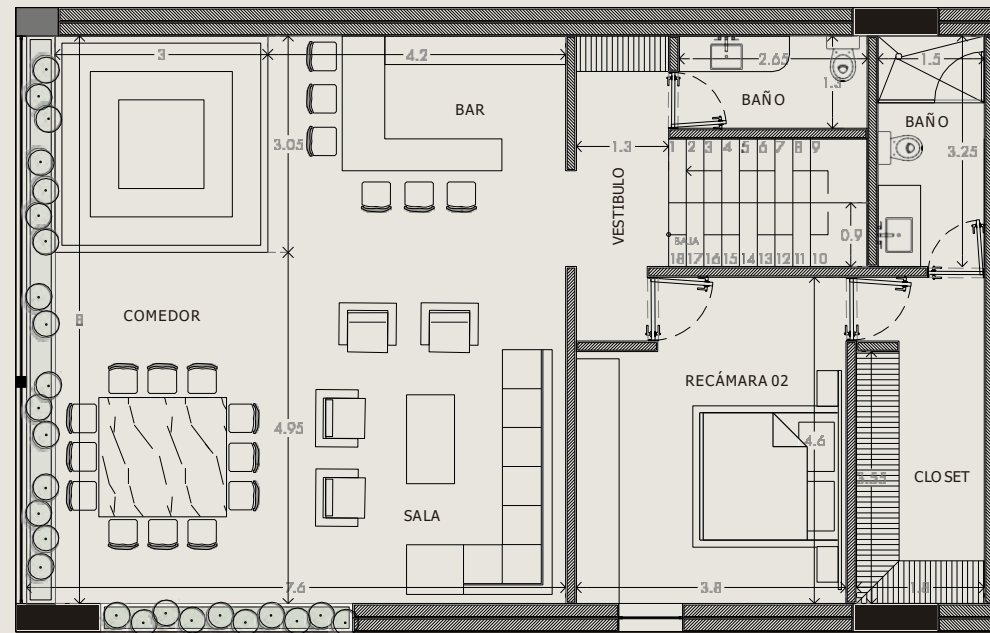
# MODELO F



*Las imágenes presentadas en este documento son ilustrativas y susceptibles de ser revisadas y modificadas a criterio del desarrollador.*







Área total departamento:  
**161.44 m<sup>2</sup>**

Área total terraza:  
**25.60 m<sup>2</sup>**

Área total roof:  
**121.44 m<sup>2</sup>**

Área total bodega:  
**2.40 m<sup>2</sup>**

## CARACTERÍSTICAS

- > 3 recámaras
- > 4 baños completos
- > 1 medio baño
- > Alacena
- > Sala
- > Comedor
- > Cocina
- > Cuarto de lavado / servicio
- > Closet blancos
- > Terraza
- > Bar
- > Piscina
- > Estacionamiento: 2 cajones



# Especificaciones

Los departamentos de **Sereniti** incluyen los siguientes acabados y equipamiento:

## COCINA

- > Cocina integral.
- > Tarja de acero inoxidable con monomando.
- > Parrilla eléctrica.
- > Campana extractora.
- > Cubierta de granito.
- > Gabinetes con acabado color nogal.

## ILUMINACIÓN Y ELÉCTRICOS

- > Minisplits inverter en sala y recámaras.
- > Iluminación led.
- > Agua con presión hidroneumática.

## BAÑOS

- > Cancelería con cristal templado.
- > Mueble de baño con gabinetes de acabado tipo Nogal.
- > Cubiertas de mármol.

## PISOS Y ACABADOS

- > Pisos de mármol.
- > Recubrimiento de piso porcelanato tipo madera en terrazas.
- > Cancelería de aluminio linea europea.
- > Closets vestidos.



Diseño contemporáneo y materiales de calidad expresan el compromiso de Sereniti por un estilo de vida de lujo y temporalidad.



# Plan Comercial

## Sereniti Apartments

Elige tu plan perfecto para invertir y ser propietario de un departamento en **Sereniti** antes que nadie:

### PLAN

#### 50%-50%

20% de enganche

+

10% 3 pagos semestrales del 10% cada uno.

+

50% contra entrega

### PLAN

#### MSI

25% de enganche

+

Hasta 24

meses sin intereses

### PLAN

#### CONTADO

90% de enganche

+

10% contra entrega

+

10% de descuento



