

**DOMICILIO:**

**CALLE:** Ruben Dario 425  
**ENTRE:** Garibaldi y Angulo  
**COLONIA:** Providencia  
**GUADALAJARA, JALISCO.**

**GENERALES**

**Edad** 2 Años  
**Superficie** 96.05 m2  
**Nivel** 3  
**N° Pisos** 8  
**Estacionamientos** 4 (opción a 14)

**CARACTERÍSTICAS**

- \* 10 espacios corporativos privados
- \* Business Center equipado
- \* Front Desk con asistencia ejecutiva integral
- \* Salas Mutimodal
- \* 3 salas de juntas totalmente equipadas
- \* Área de alimentos y descanso
- \* Estación de bebidas y refrigerios
- \* Sanitarios privados e independientes.
- \* 3 terrazas panorámicas con mobiliario

**DESCRIPCIÓN DE LOS ACABADOS**

- \* Acabados de lujo: mármol, cerámica y vidrio templado
- \* Madera en muros, libreros y pisos
- \* Aluminio en ventanería y celosías
- \* Puertas de vidrio esmerilado con chapas de acceso digital
- \* Oficinas con mobiliario de alto diseño
- \* Equipo de telefonía en cada unidad
- \* Instalaciones multifásicas en cada privado
- \* Salas de espera con mobiliario de lujo
- \* Equipo de cafetería de alta gama

**ÁREAS COMUNES**

- \* Vigilancia 24 horas
- \* Ingreso controlado a estacionamiento
- \* Amplio estacionamiento en sótano para clientes y visitas
- \* Servicio de conserje en lobby
- \* Filtros digitales en ingreso y elevadores
- \* Facilidades para discapacitados en todas las áreas.

**SERVICIOS DE LA ZONA**

- \* Centros de negocio, bancos, comercios, restaurantes, boutiques y hoteles.

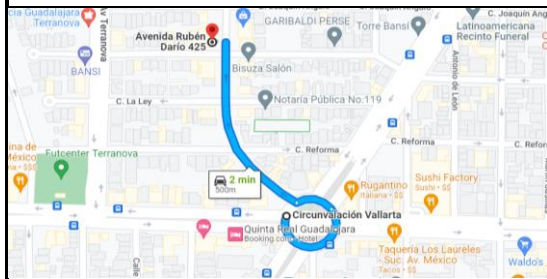


**\*PRECIO:**

**Hasta \$179,550 + IVA**

**CITAS**

**RENTA MÍNIMA \$25,000.00**



**LINK DE LA UBICACIÓN:**

<https://goo.gl/maps/mPYPwrjvPTzD9Dj6>

**COMO LLEGAR:**

Tomar la avenida Rubén Darío en la glorieta donde converge con las avenidas México y López mateos. Continuar avanzando por dos cuadras. El edificio Darío se encuentra en la esquina de Garibaldi y Rubén Darío, y el ingreso a estacionamiento sobre la calle Garibaldi, por lo que una vez en la esquina es necesario girar a la derecha hasta encontrar la rampa a mano derecha.

Una vez ahí, hay que entrar por las puertas de vidrio en lobby y reportarse en front desk con el conserje. Registrarse, identificarse y obtener la tarjeta digital para pasar por el filtro de ingreso y poder subir al piso 3. Una vez en piso 3 hay que rodear el pasillo hasta encontrar las puertas de vidrio del dario business center. Si se ingresa por la puerta principal, ahí se encuentra el front desk. Seguir mismas instrucciones.

**OBSERVACIONES**

Espacios corporativos privados dentro del flamante centro de negocios ubicado en Torre Dario. Cuenta con todos los servicios de un corporativo de alto nivel: Front Desk con asistencia ejecutiva integral, Back Office y agenda. Ingreso al complejo mediante reconocimiento facial. Equipado con mobiliario y tecnología de punta para cumplir con los más altos estándares empresariales. Servicio de Conserje en Lobby, registro e identificación de visitantes, así como filtros digitales en ingreso y elevador. Cuenta con todos los servicios y facilidades para discapacitados en todas las áreas. Ofrece vigilancia 24 horas, estacionamiento para clientes.



INGRESO



VISTA DE LA TERRAZA



ELEVADORES



VISTA DE LA TERRAZA



VISTA DE LA TERRAZA





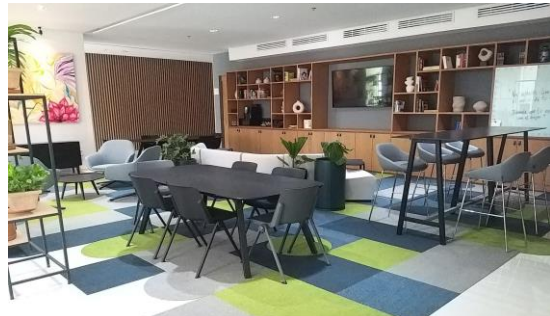
INGRESO A BUSINESS CENTER



SALAS DE ESPERA



SALAS MULTIMODAL



ÁREA COMÚN



ÁREA COMÚN



OFICINAS EJECUTIVAS



COMEDOR



TERRAZA



ESPACIOS CORPORATIVOS



PASILLO



ESPACIOS CORPORATIVOS