

DOMICILIO:

CALLE: Ruben Dario 425
INT: Local/Oficina 304
ENTRE: Garibaldi y Angulo
COLONIA: Provedencia
GUADALAJARA, JALISCO.

GENERALES

Edad	2 Año
Superficie	134.65 m2
Ancho	11
Largo	12
Altura	3.9
Nivel	3
N° Pisos	8
Estacionamientos	3 (opción a 6)

CARACTERÍSTICAS

- * Espacio corporativo con Business Center opcional.
- * Oficinas privadas ejecutivas a medida del cliente.
- * Amplio estacionamiento en sótano.
- * Vigilancia 24 horas.
- * Servicio de concierge en lobby.
- * Filtros digitales en ingreso y en elevadores.
- * Facilidades para discapacitados en todas las áreas.

DESCRIPCIÓN DE LOS ACABADOS

- * Espacio que se entrega en obra gris.
- * Ventanería de aluminio y en celosías .
- * Medidor de luz independiente.
- * Opción a instalar divisiones.
- * Equipamiento y acabados a solicitud del cliente*.
*cargo adicional

ÁREAS COMUNES

- * 3 elevadores
- * Pisos de cerámica y cemento pulido
- * Recubrimientos de madera en paredes
- * Barandales de vidrio templado en pasillos
- * Terrazas de usos múltiples
- * Sanitarios privados e independientes

BUSINESS CENTER *Opcional

- * Acabados de lujo
- * Oficinas privadas con mobiliario de alto diseño
- * Front Desk con asistencia ejecutiva integral
- * 3 salas de juntas totalmente equipadas
- * 3 terrazas panorámicas con mobiliario
- * Comedor equipado
- * Estación de bebidas y refrigerios de cortesía
- * Vistas panorámicas

SERVICIOS DE LA ZONA

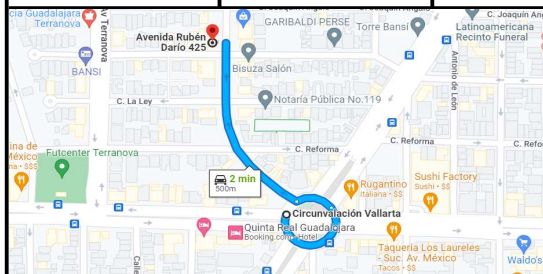
- * Centros de negocio, bancos, comercios, restaurantes, boutiques y hoteles.



***PRECIO:**

\$65,000 + IVA

CITAS



LINK DE LA UBICACIÓN:

<https://goo.gl/maps/mPYPwrjvPTzD9Dj6>

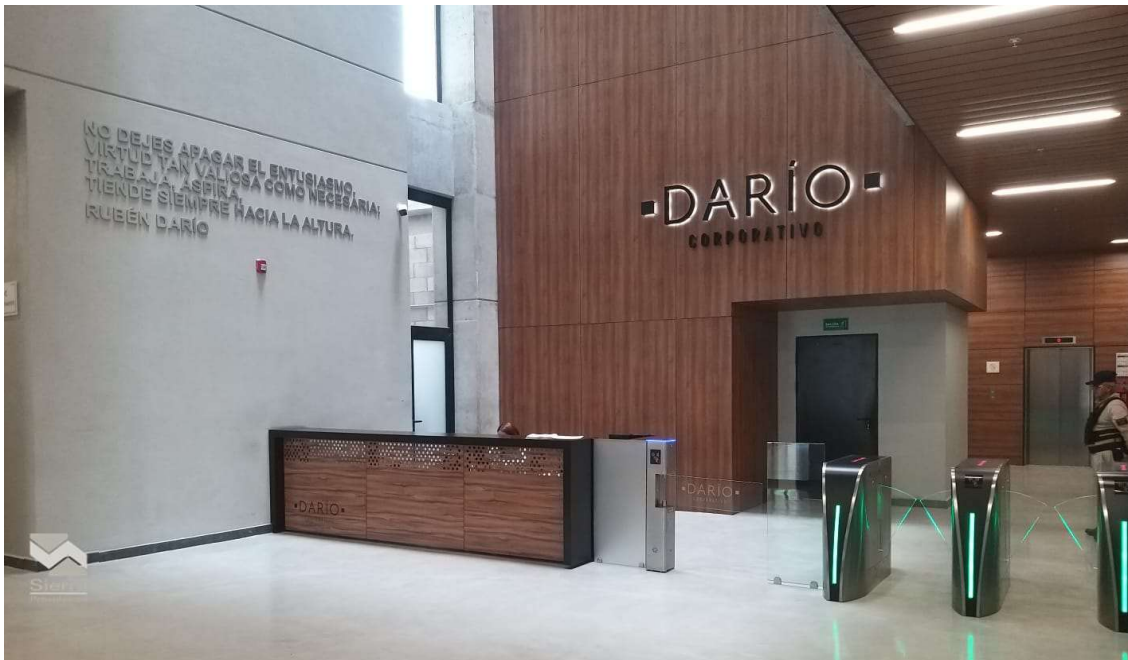
COMO LLEGAR:

Tomar la avenida Rubén Dario en la glorieta donde converge con las avenidas México y López mateos. Continuar avanzando por dos cuadras. El edificio Dario se encuentra en la esquina de Garibaldi y Rubén Dario, y el ingreso a estacionamiento sobre la calle Garibaldi, por lo que una vez en la esquina es necesario girar a la derecha hasta encontrar la rampa a mano derecha.

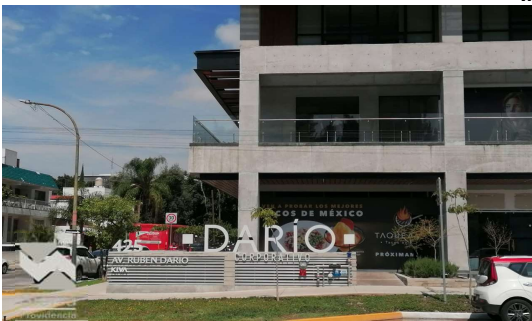
Una vez ahí, hay que entrar por las puertas de vidrio en lobby y reportarse en front desk con el conserje. Registrarse, identificarse y obtener la tarjeta digital para pasar por el filtro de ingreso y poder subir al piso 3. Seguir mismas instrucciones.

OBSERVACIONES

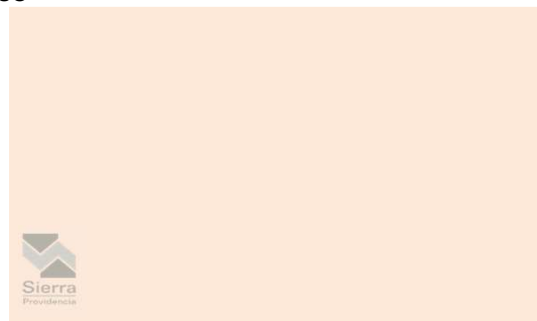
Espacio en obra gris para montar oficinas o empresas, con vistas panorámicas dentro un complejo de negocios ubicado en Torre Dario, tercer piso. Servicio de concierge en lobby, registro e identificación de visitantes en ingreso y elevador, y facilidades para discapacitados en todas las áreas. Cuenta con dos asistentes en front desk, para atender la recepción, conmutador y agenda, así como proporcionar los servicios de back office a clientes. Puede incorporarse al Dario Business Center, que consiste en un espacio multimodal equipado con, tres salas de juntas totalmente equipadas, comedor equipado y una estación de bebidas y refrigerios de cortesía. Consta de dos espacios privados disponibles para oficina o comercio y un business center equipado para ejecutivos y empresas en oficinas privadas, con mobiliario de alto diseño y acabados de lujo y opción a instalar divisiones. Cuenta con ingreso a estacionamiento con vigilancia 24 horas. Equipamiento y acabados a solicitud del cliente.



INGRESO



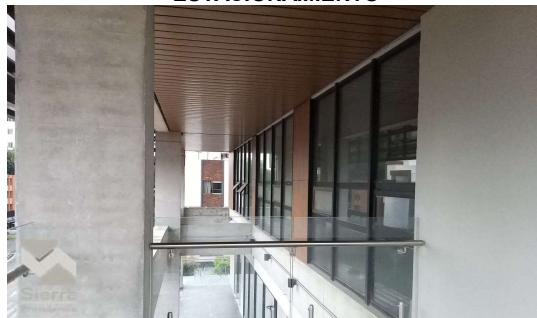
VISTA DESDE LA AVENIDA



ESTACIONAMIENTO



VISTA DE LA TERRAZA



VISTA DE LA TERRAZA



ELEVADORES



ACCESO



ESPACIO EJECUTIVO



ESPACIO EJECUTIVO



ESPACIO EJECUTIVO



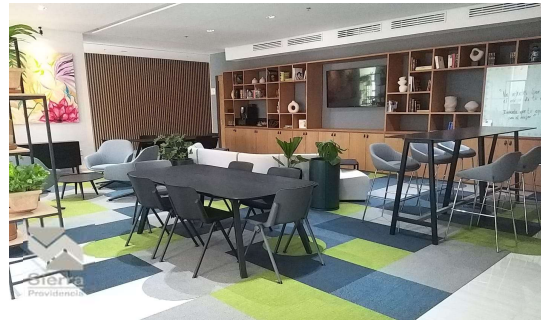
INGRESO BUSINESS CENTER



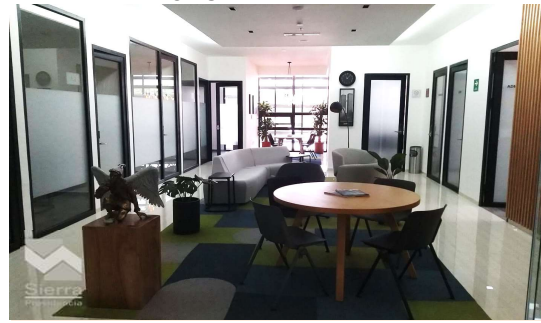
OFICINAS EJECUTIVAS



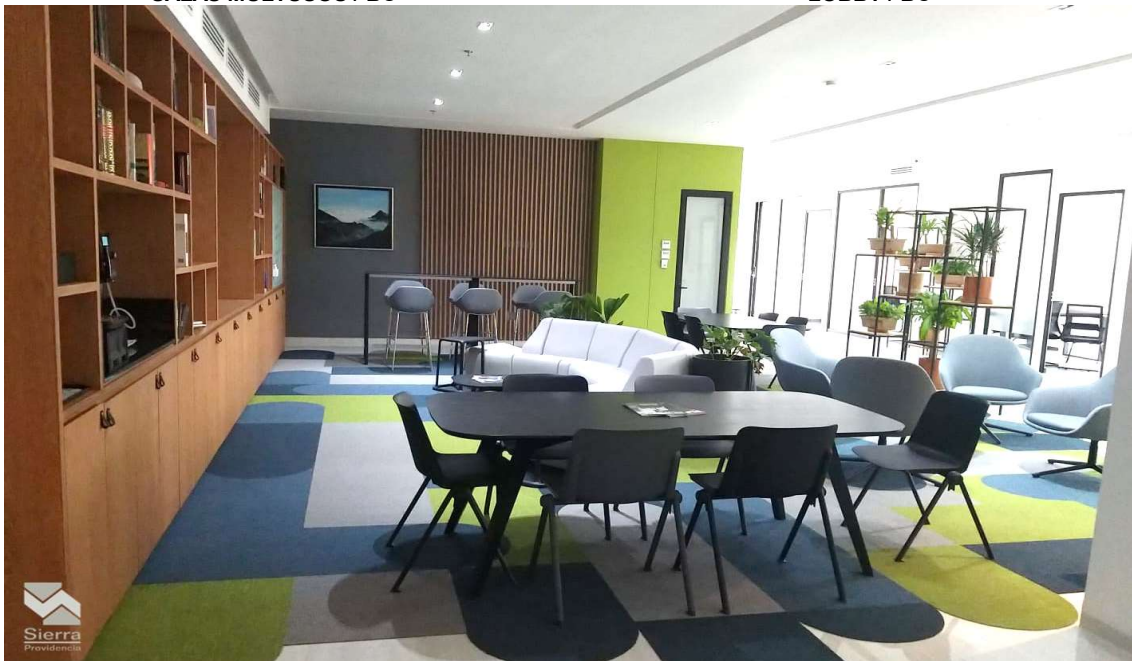
SALAS MULTUSOS / BC



COMUNITY CENTER /BC



LOBBY / BC



ÁREA COMÚN / BUSINESS CENTER