



montejo

Beach



BIENVENIDO

W e l c o m e

Al paraíso de Montejo Beach, un desarrollo de departamentos en contacto con la naturaleza, que combina a la perfección lo moderno, con un diseño extraordinario y la experiencia única de vivir y disfrutar la playa yucateca, que harán tu vida espléndida.

Welcome to Montejo Beach paradise, a condominium development that perfectly combines a modern and extraordinary design with the unique experience of living in contact with nature, which will make your life splendid.





LIFE AND NATURE

Lo que estás buscando

Privacidad | Confort | Tranquilidad

Awaken your senses by the sea





MÉRIDA

EL DESTINO POR EXCELENCIA

Mérida se distingue por ser una de las ciudades más seguras del país, con un constante crecimiento en la región, tanto económico como arquitectónico.

Poseedora de un gran legado cultural y gastronómico, que combinado con el contraste moderno y colonial, hacen de ésta ciudad un destino extraordinario.

Mérida stands out for being one of the safest cities in the country, with constant growth in the region, both economically and architecturally, Possessor of a great cultural and gastronomic legacy, which combined with the modern and colonial contrast, make this city an extraordinary destination.

In addition to this, Mérida is a privileged place, surrounded by natural wealth and unique coastlines that favor economic development and its international projection as a tourist destination. The magnificent waters of the Yucatán coast are the perfect place to live or rest and get out of the routine.

Aunado a ello, Mérida es un sitio privilegiado, rodeado de riquezas naturales y litorales únicos que favorecen el desarrollo económico y su proyección internacional como lugar turístico. Las magníficas aguas de las costas de Yucatán son el lugar perfecto para vivir o descansar y salir de la rutina.





NUESTRAS PLAYAS

EL DESTINO POR EXCELENCIA

La Costa Yucateca se distingue por sus hermosas playas, agua cristalina color esmeralda, su arena blanca y fina.

Puedes encontrar reservas ecológicas, avistamiento de aves de más de 400 especies, actividades ecoturísticas, verdes paisajes, especies endémicas y vida.

The Yucatan Coast is distinguished by its beautiful beaches, crystal clear, emerald water, and its fine white sand.

You can find ecological reserves, bird watching of more than 400 species, ecotourism activities, green landscapes, endemic species and life.







PROGRESO

CHICXULUB
PUERTO

UAYMITÚN

SAN BENITO

TELCHAC
PUERTO

km 24.5

UBICACIÓN PRIVILEGIADA

A 35 minutos de la ciudad
35 minutes away from the city

Mérida



HOY UN SUEÑO MAÑANA UNA REALIDAD

Crea momentos y recuerdos inolvidables

TODAY A DREAM TOMORROW A REALITY

Create unforgettable moments and memories.



Imagen de referencia. El proyecto final puede presentar variaciones.

CONOCE, VIVE Y DIFRUTA

Montejo Beach consta de dos torres, con 30 departamentos, Torre Norte de 7 niveles y Torre Sur de 9 niveles, de 2 y 3 recámaras, baño, sala, comedor, cuarto de lavado, balcón e increíbles amenidades, cada torre tendrá Rooftop con alberca y terraza bar.

Montejo Beach consists of two towers with 30 apartments, North Tower with 7 levels and South Tower with 9 levels, 2 and 3 bedrooms, bathrooms, living room, dining room, laundry room, balcony and incredible amenities, each tower will have a rooftop with pool and terrace.



AMENIDADES

Los residentes podrán disfrutar de extraordinarias amenidades
The Residents can enjoy extraordinary amenities



Club de Playa
Beach Club



Elevadores
Elevators



3 Albercas
3 Pools



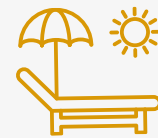
Seguridad 24/7
24/7 Security



Roof Terrace



Lobby



Camastros
Lounger



Estacionamiento Privado
Private Parking lot



Rooftop



Asadores
Grill



"TIEMPO PARA
RECONECTARTE
CON LA
NATURALEZA"

"TIME TO RECONNECT WITH NATURE"



ROOFTOP



Imagen de referencia. El proyecto final puede presentar variaciones.





Imagen de referencia. El proyecto final puede presentar variaciones.



ACABADOS

LOS DEPARTAMENTOS SE ENTREGAN CON:

- Espacios para sala, comedor, cocina, área de lavado, baños, recámaras con closet y la principal con closet y baño completo.
- Estructura del edificio, concreto con muros de Block.
- Pisos de concreto en acabado pulido.
- Carpintería color nogal.

Cocina:

- Cubiertas de cocina pasta tipo cemento blanco.
- Gavinetes en la parte inferior.
- Estufa con parrilla y horno.

Baños:

- Muebles de baños.
- Accesorios de baño cromados.
- Cancel de baño de vidrio templado de 9mm.

Recamaras:

- Clóset.
- Aires acondicionados.

THE APARTMENTS ARE DELIVERED WITH:

- Dining room, kitchen, laundry area, full bathrooms f, bedrooms with closet and the main one with closet and full bathroom.
- Structure of the building, concrete with Block walls.
- Concrete floors in polished finish.
- Walnut woodwork.

Kitchen:

- White concrete counter tops.
- Cabinets in the lower part.
- Gas range and oven.

Bathrooms:

- Sink, toilet, cabinet and shower.
- Chrome bathroom accessories.
- 9mm tempered glass bathroom cancel.

Bedrooms:

- Closet
- Air conditioners.



SALA-COMEDOR Y COCINA



Imagen de referencia. El proyecto final puede presentar variaciones.





Imagen de referencia. El proyecto final puede presentar variaciones.



RECÁMARA PRINCIPAL



Imagen de referencia. El proyecto final puede presentar variaciones.



BAÑO

VIVE EN
HARMONÍA EN EL
MEJOR LUGAR

LIVE IN HARMONY IN THE BEST PLACE



Imagen de referencia. El proyecto final puede presentar variaciones.



TERRAZA GARDEN HOUSE



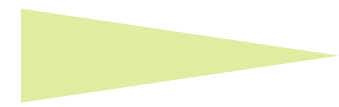
Imagen de referencia. El proyecto final puede presentar variaciones.



Tipos de Departamentos

Desde **\$3,500,000** mxn

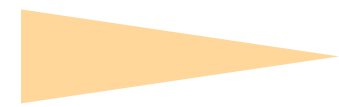
starting \$3,500,000 Mexican Pesos



Garden House 171 m2



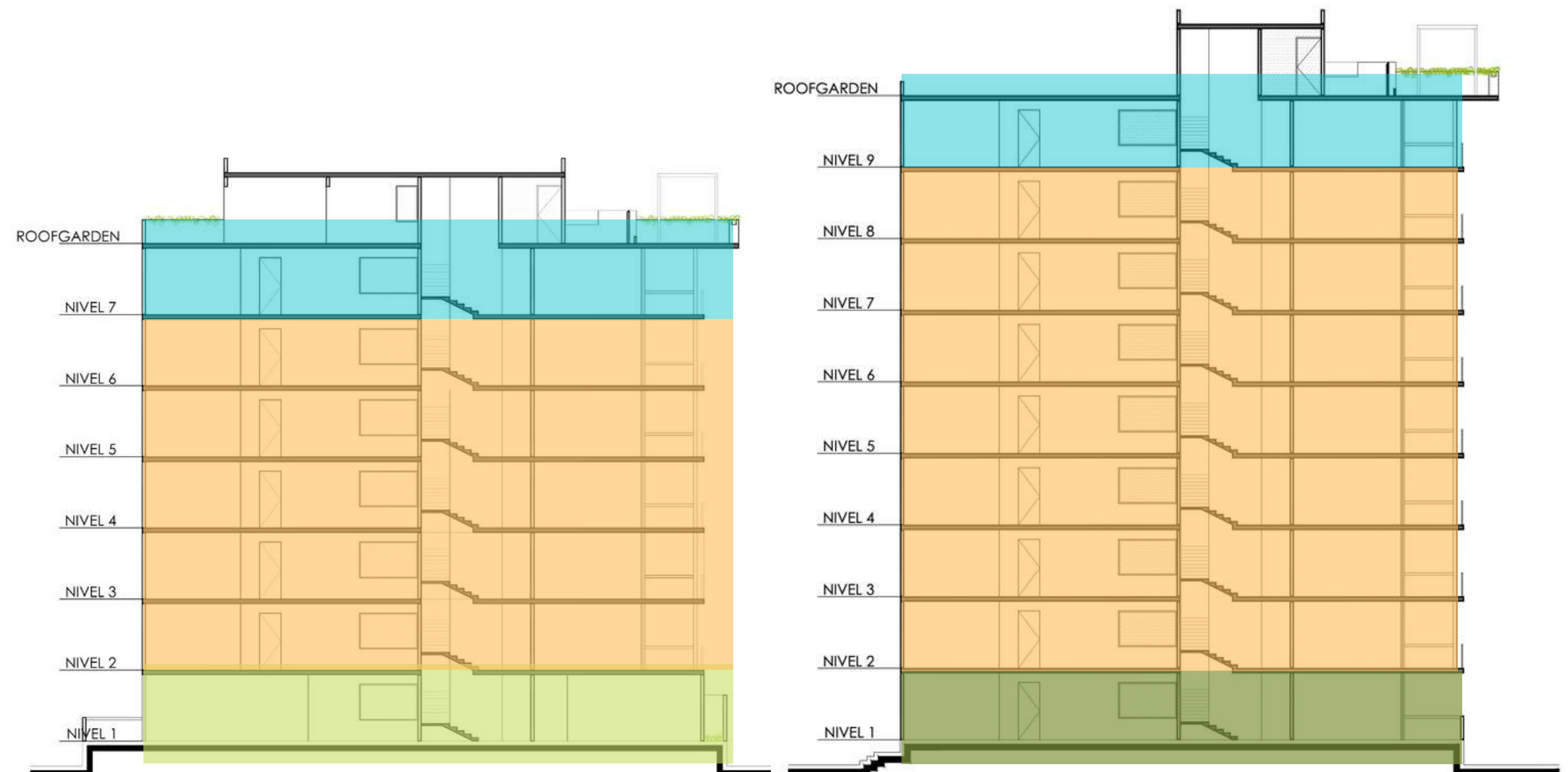
Garden House 149 m2



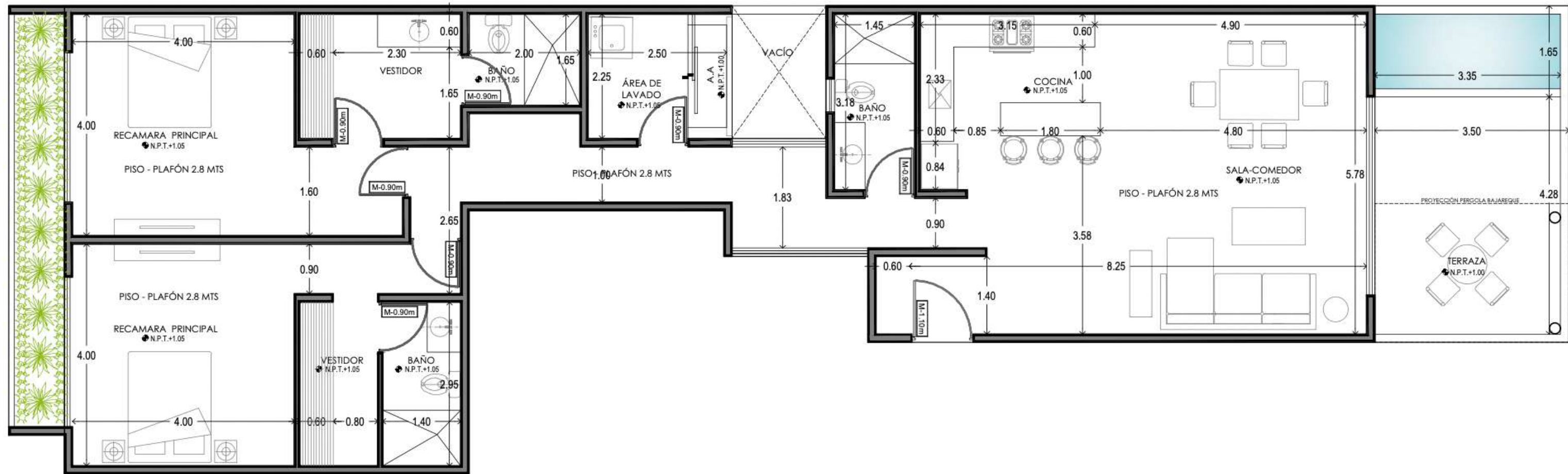
2 Recámaras 114 m2



Penthouse 168 m2



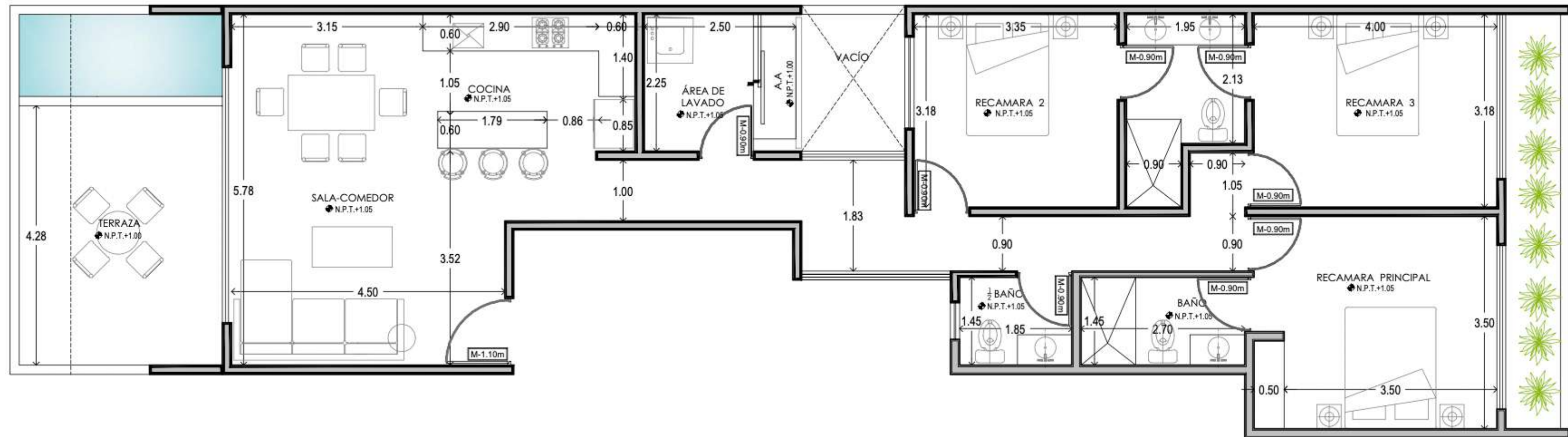
► Garden House Norte



Superficie	171 m2
Recámaras	2
Baños	3
Estacionamiento	2



► Garden House Sur

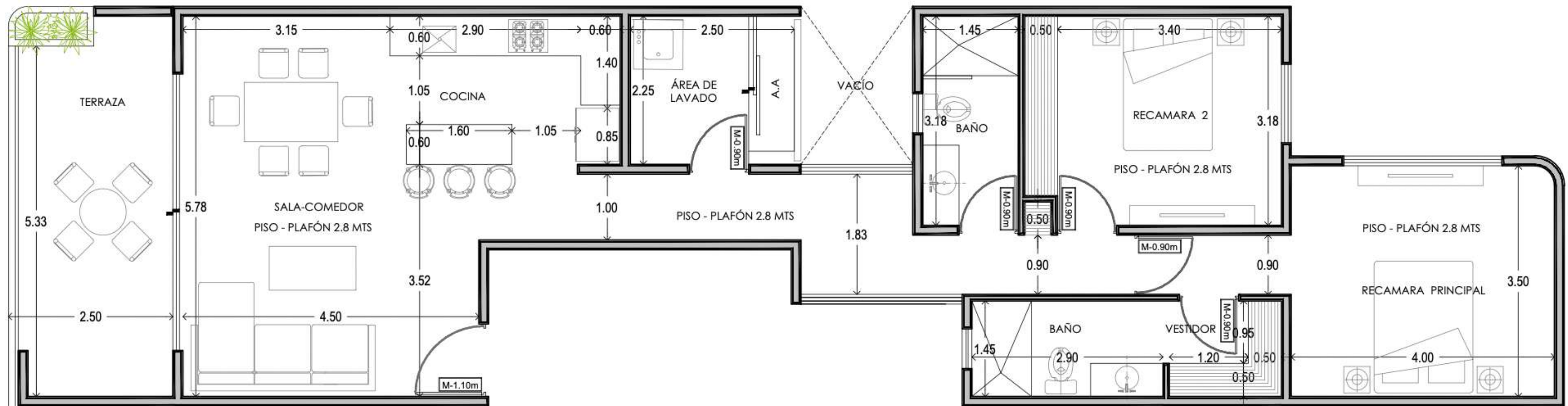


Superficie	149 m2
Recámaras	3
Baños	2.5
Estacionamiento	2



2 recámaras

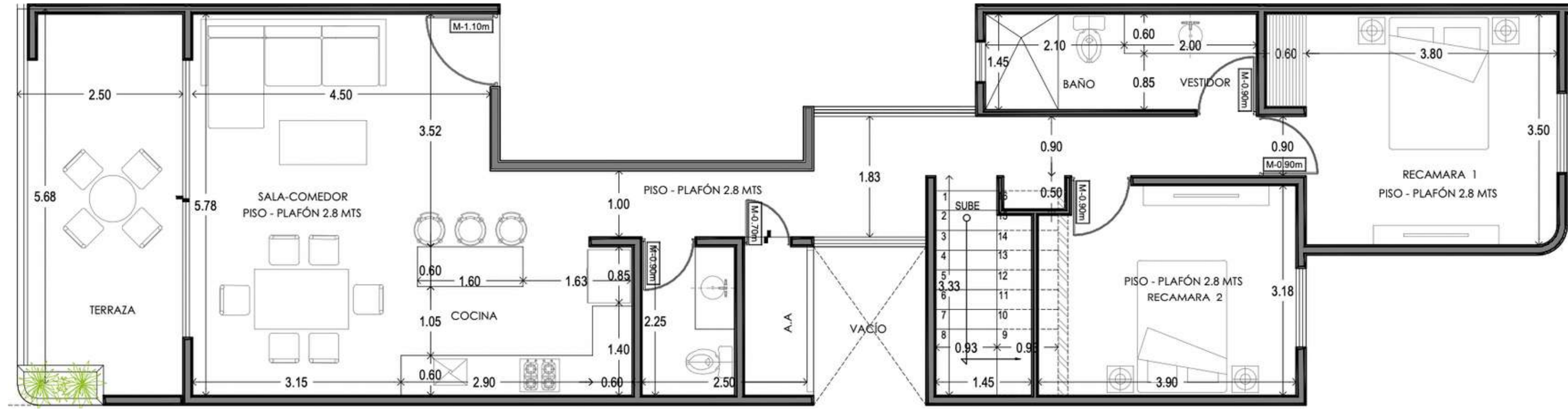
(N2-N8)



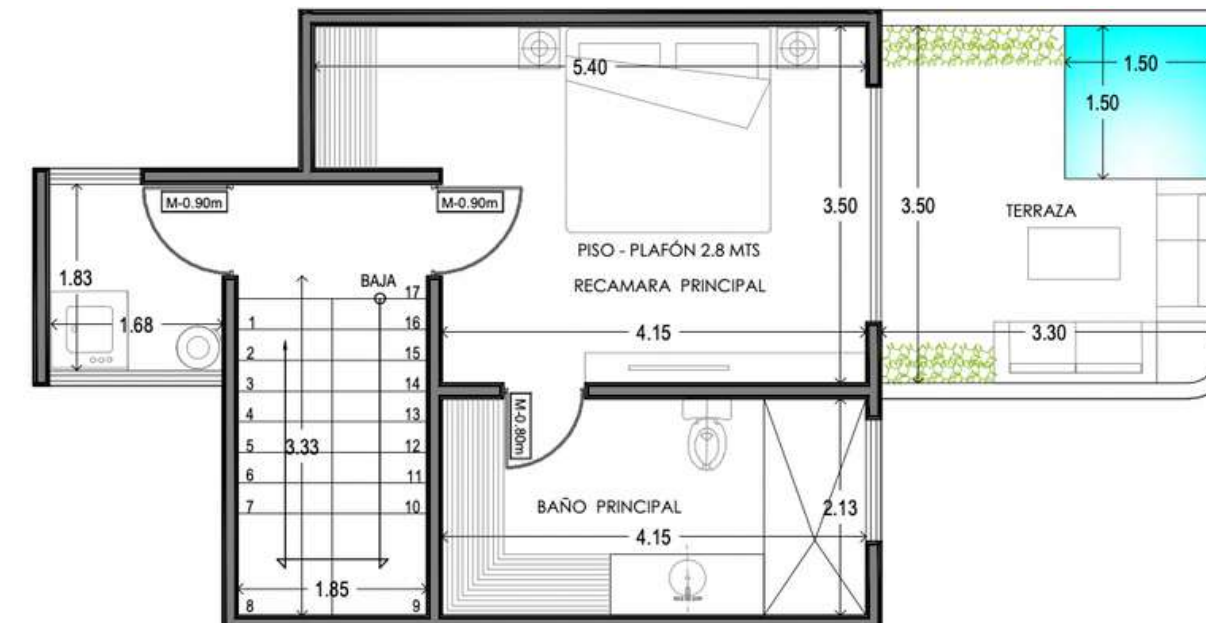
Superficie	114 m2
Recámaras	2
Baños	2
Estacionamiento	2



Penthouse



Superficie	168 m2
Recámaras	3
Baños	2.5
Estacionamiento	2



PLAN DE PAGOS

30% A LA FIRMA DEL CONTRATO DE COMPRA-VENTA

30% DIFERIDO EN 18 MENSUALIDADES SIN INTERESES

40% SALDO CONTRA ENTREGA DEL DEPARTAMENTO

*Sujeto a disponibilidad.



CONOCE MÁS:



MONTEJO BEACH

UN DESARROLLO MÁS DE :



Datos de Contacto

bransondevelopments.mx
ventas@bransondevelopments.mx

