

DOMICILIO:

CALLE: Blvd. Paseos del Valle esq. Adolf Horn.
COLONIA: Sta. Cruz del Valle
TLAJOMULCO, JALISCO.

GENERALES

Terreno 17,500 m2.
Frente 125 m.
Fondo 145 m.
Forma Rectangular
Relieve Plano
Uso de Suelo Industrial

CARACTERÍSTICAS

- * Terreno totalmente limpio
- * Todos los Servicios
- * Vías de acceso rápido
- * A un costado del Autodromo
- * Accesos de concreto hidráulico

ENTORNO

- * Industrial

SERVICIOS DE LA ZONA

- * Aeropuerto
- * Autodromo
- * Comercios

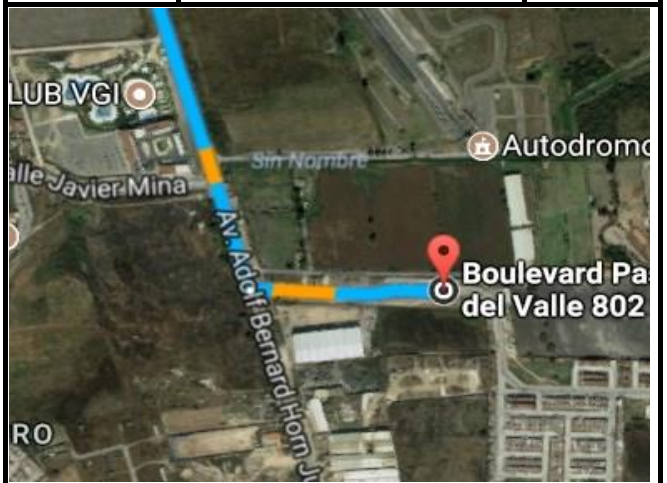


*PRECIO:

\$ 28,350,000.00

\$ 1,620 x m2

CITA



COMO LLEGAR:

Circulando por Periférico Sur de colón a Carretera a chapala, dar vuelta a la derecha en Av. Adolf Horn, transitar por esta Avenida, aproximadamente 6 kilómetros y al terminar el autodromo, inmediatamente dar vuelta a la izquierda en Av. Paseos del Valle y a 50 mts se encuentra el terreno.

OBSERVACIONES

Terreno plano y limpio totalmente regular a escasos 50 mts de Adolf Horn y a espaldas del Autodromo Guadalajara.

