



HAUT apts.
benito Juárez nte.

Vivir en la Ciudad

HAUT es un conjunto de 17 departamentos de una y dos recámaras, ubicado en Benito Juárez Norte, simplemente la mejor zona de la ciudad: cerca de los mejores restaurantes, plazas comerciales, bares, gimnasios y hospitales.

En una ciudad con un crecimiento tan acelerado como Mérida, HAUT es una oportunidad única de inversión que redefine el concepto de lo que significa el lujo: vivir cerca de lo mejor que la ciudad puede ofrecer.

apts. benito juárez nte.





**A tu
alcance**

-  Centros Comerciales
-  Restaurantes
-  Hospitales
-  Centros Educativos
-  Museos



*Vivir en la ciudad y
cerca de todo, es el
nuevo lujo.*



Imágenes únicamente ilustrativas
sujetas a cambios sin previo aviso.

Los 4 pilares de HAUT:

1. Urbanidad funcional
2. Materiales y acabados de calidad
3. Elegancia y limpieza en el diseño
4. Conexión con la naturaleza



Imágenes únicamente ilustrativas
sujetas a cambios sin previo aviso.

La vista al salir de tu depa

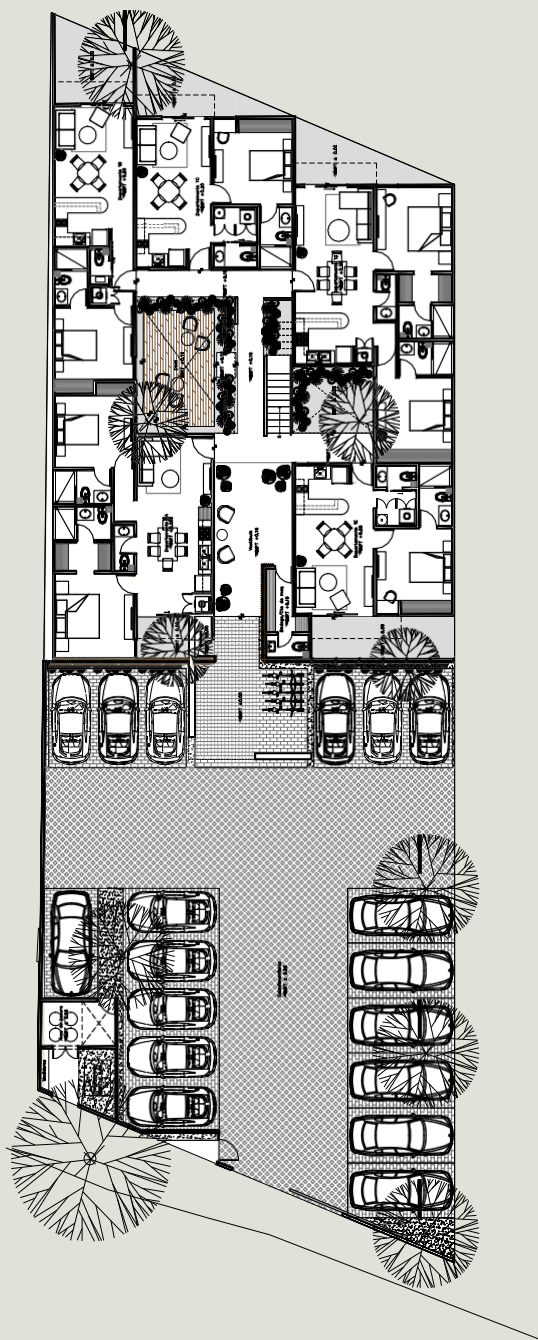
HAUT es un espacio práctico y funcional, con todo lo esencial para los amantes de la vida intraurbana.

En medio del conjunto se encuentra un pequeño oasis en donde la naturaleza adquiere protagonismo.

Master Plan



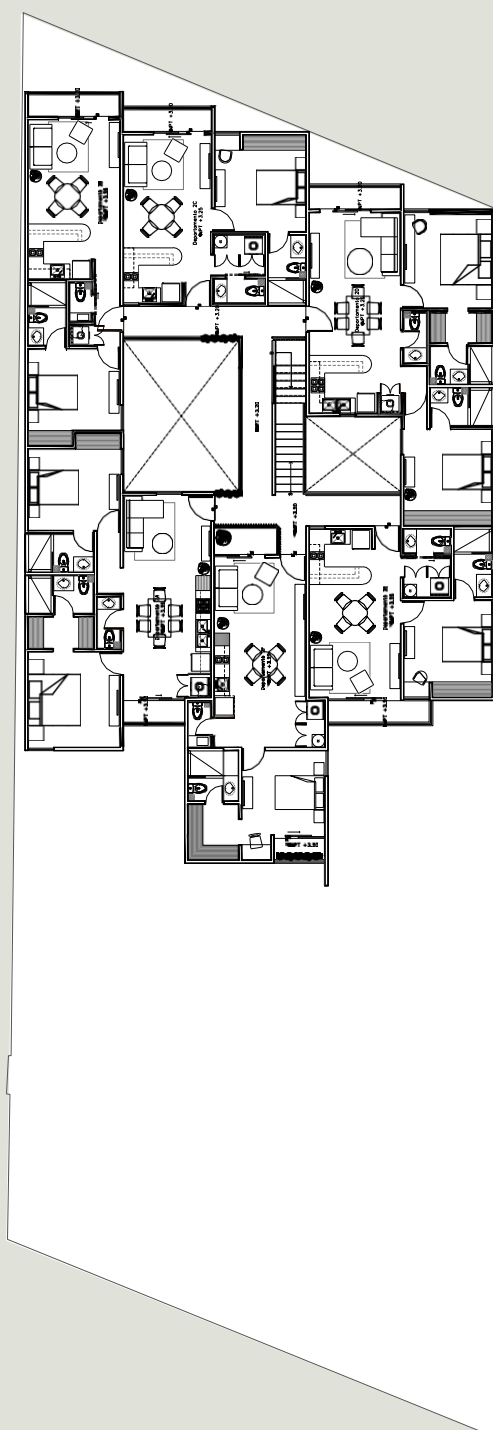
Planta Baja



Master Plan



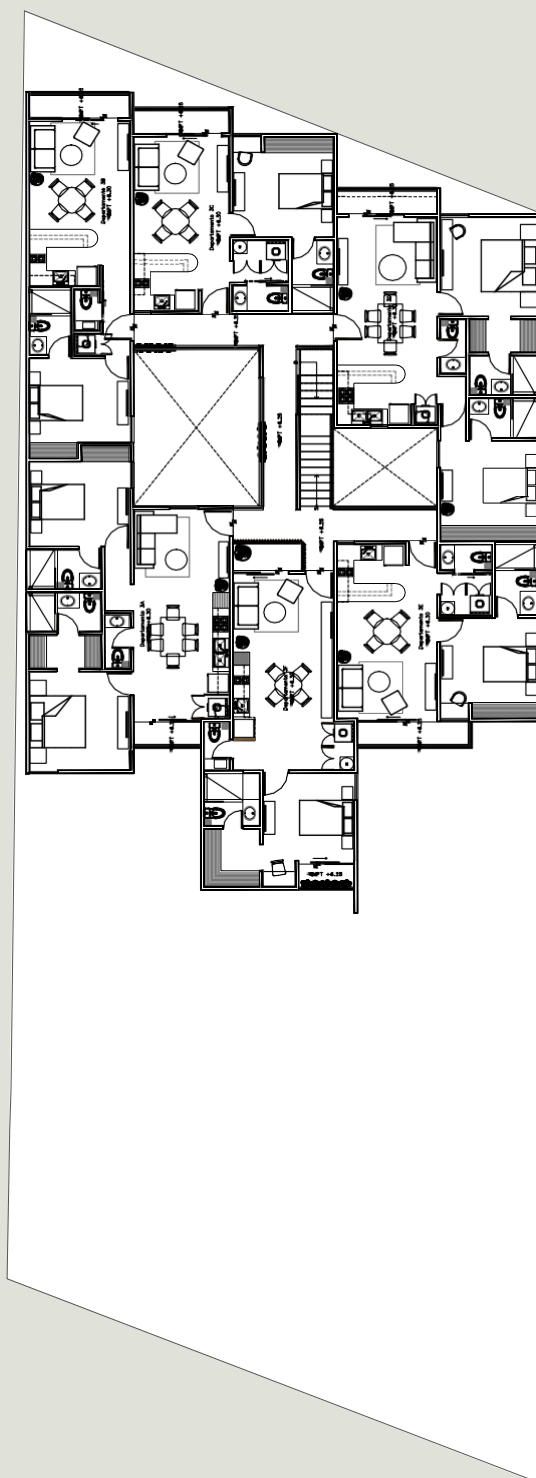
Planta Primer Nivel



Master Plan



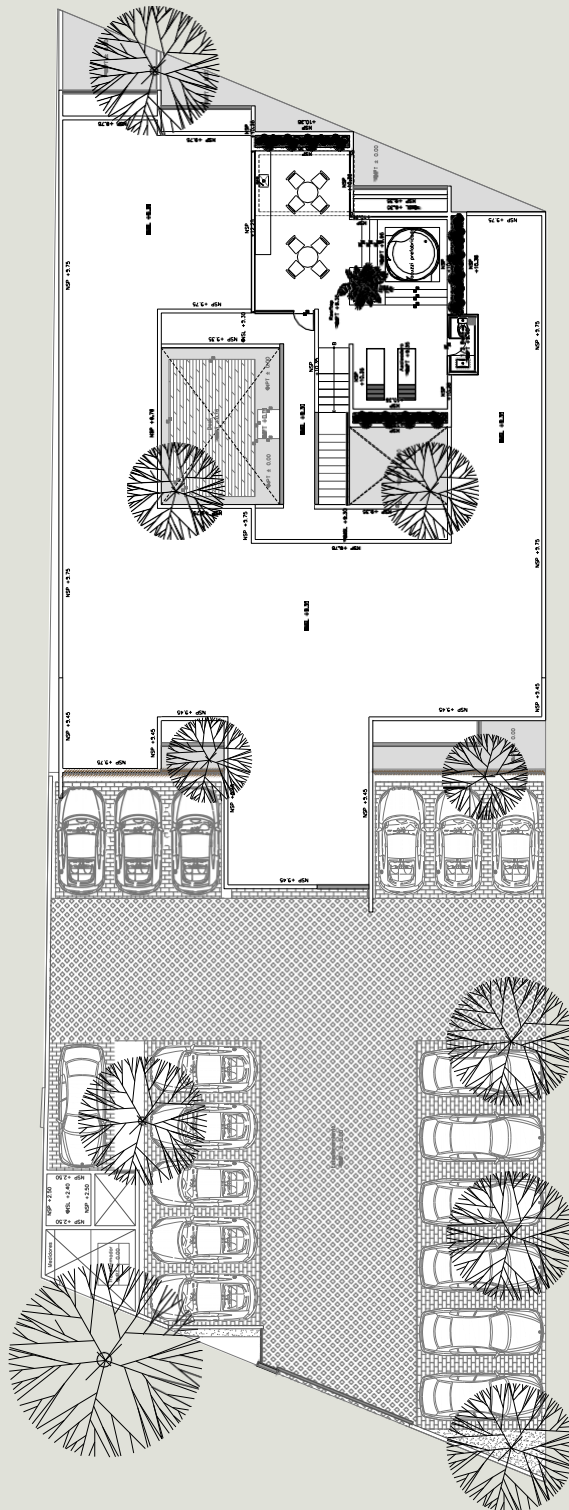
Planta Segundo Nivel

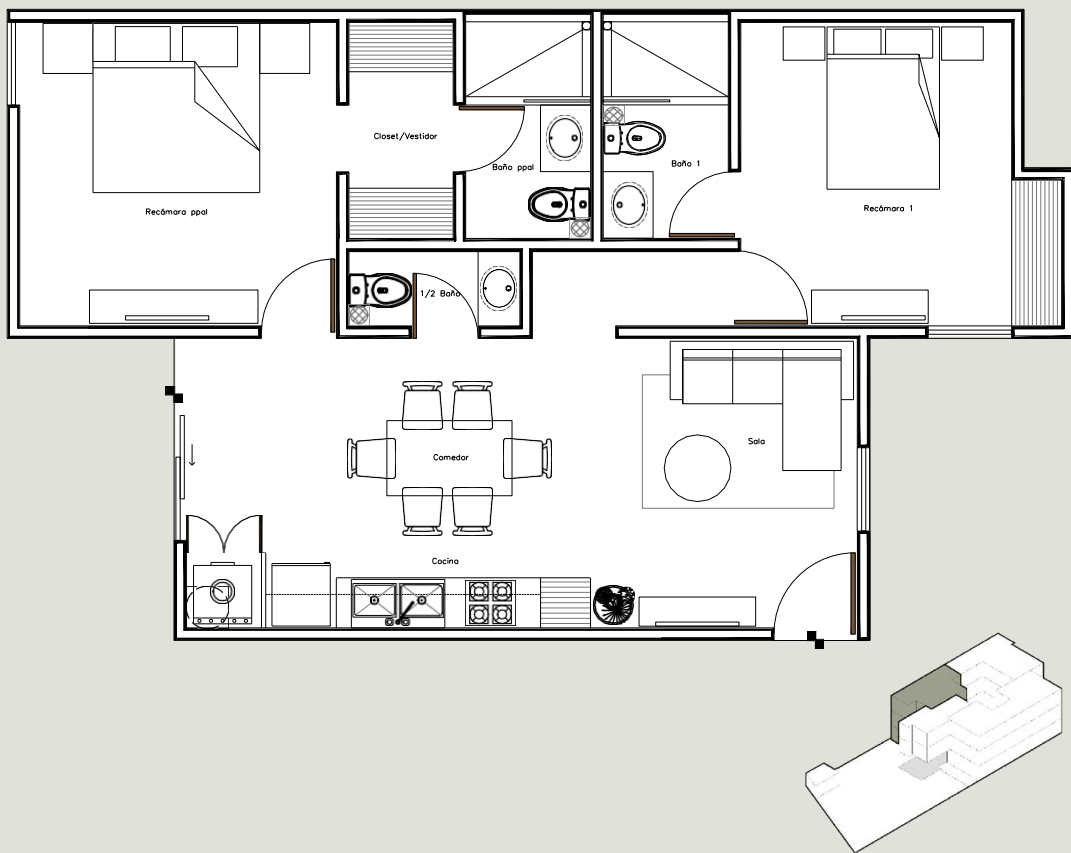


Master Plan



Planta Rooftop





Depto tipo A

79.68 m²

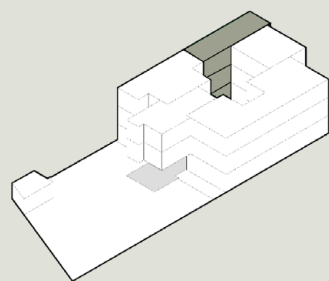
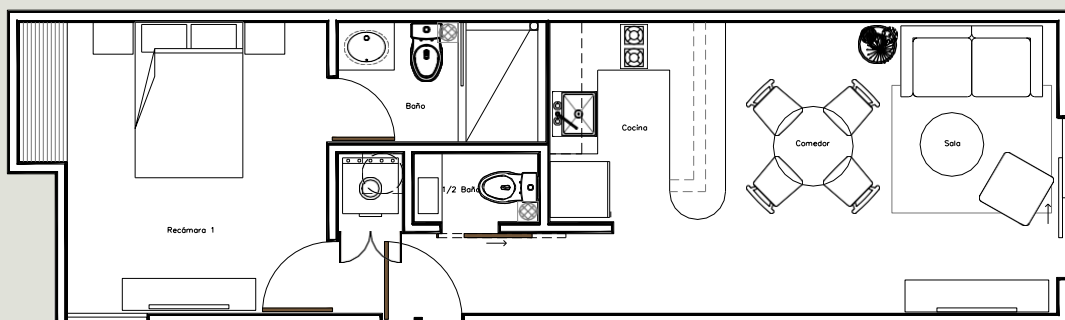
3 Unidades

Equipamiento:

- Cocina integral
- Calentador eléctrico
- Parrilla eléctrica
- Cancel fijo en baño

Espacios:

- Sala- comedor
- Cocina
- Área de lavado
- Recámara con clóset/vestidor
- Recámara con clóset integrado
- 2 baños completos
- 1/2 baño
- 1 cajón de estacionamiento
- Depto. planta baja con terraza
- Deptos. en niveles superiores con balcón



Depto tipo B

50.71 m²

3 Unidades

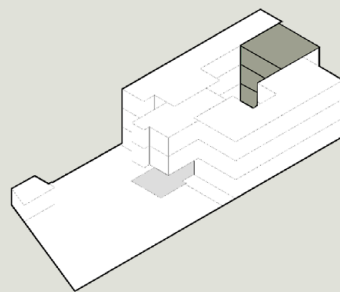
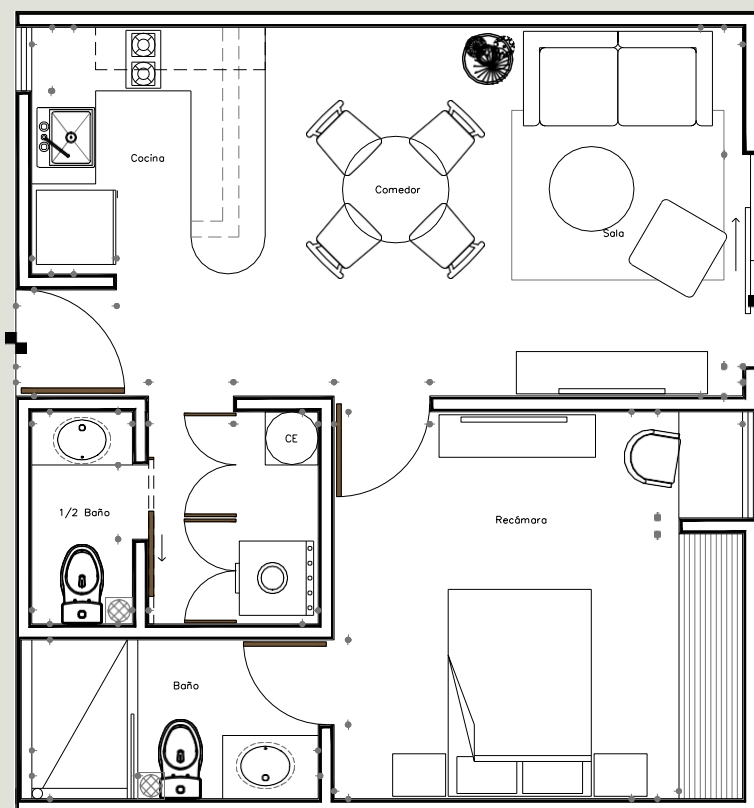
Equipamiento:

- Cocina integral
- Calentador eléctrico
- Parrilla eléctrica
- Cancel fijo en baño

Espacios:

- Sala- comedor
- Cocina
- Área de lavado
- Recámara con clóset integrado
- 1 baño completo
- 1/2 baño
- 1 cajón de estacionamiento
- Depto. planta baja con terraza
- Deptos. en niveles superiores con balcón





|| ▲ ■ Depto tipo C

51,97 m²

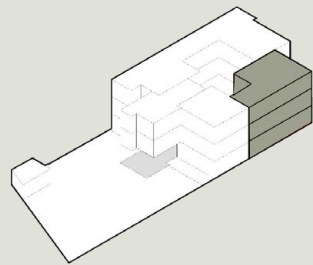
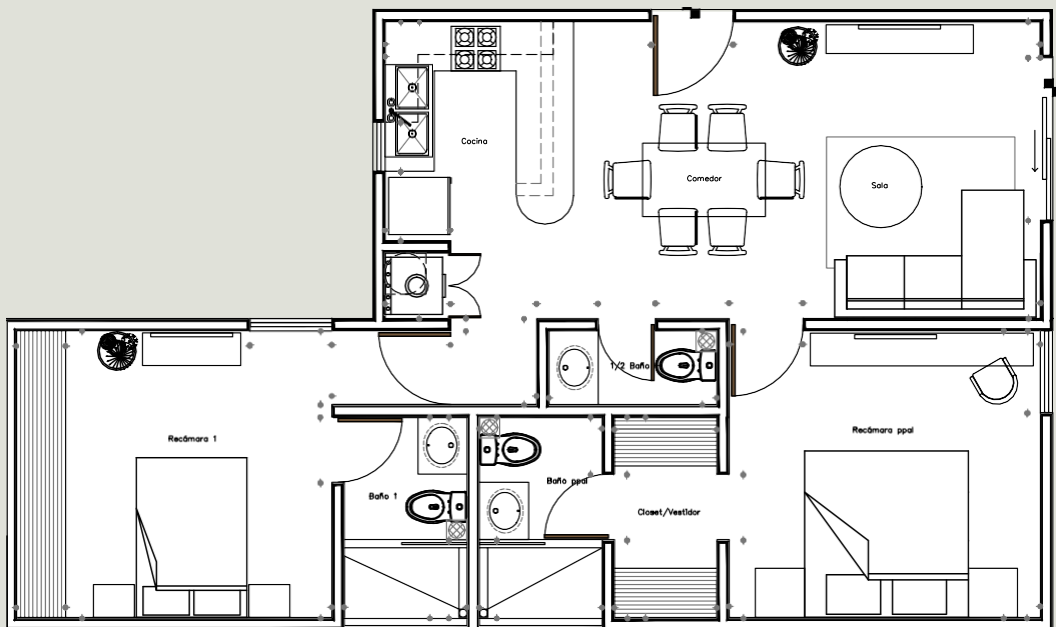
3 Unidades

Equipamiento:

- Cocina integral
- Calentador eléctrico
- Parrilla eléctrica
- Cancel fijo en baño

Espacios:

- Sala- comedor
- Cocina
- Área de lavado
- Recámara con clóset integrado
- 1 baño completo
- 1/2 baño
- 1 cajón de estacionamiento
- Depto. planta baja con terraza
- Deptos. en niveles superiores con balcón



II ▲ ■ Depto tipo D

78.81m²

3 Unidades

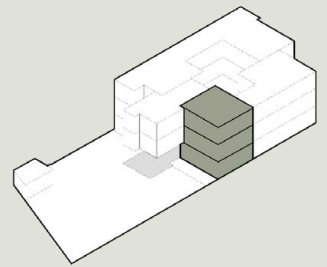
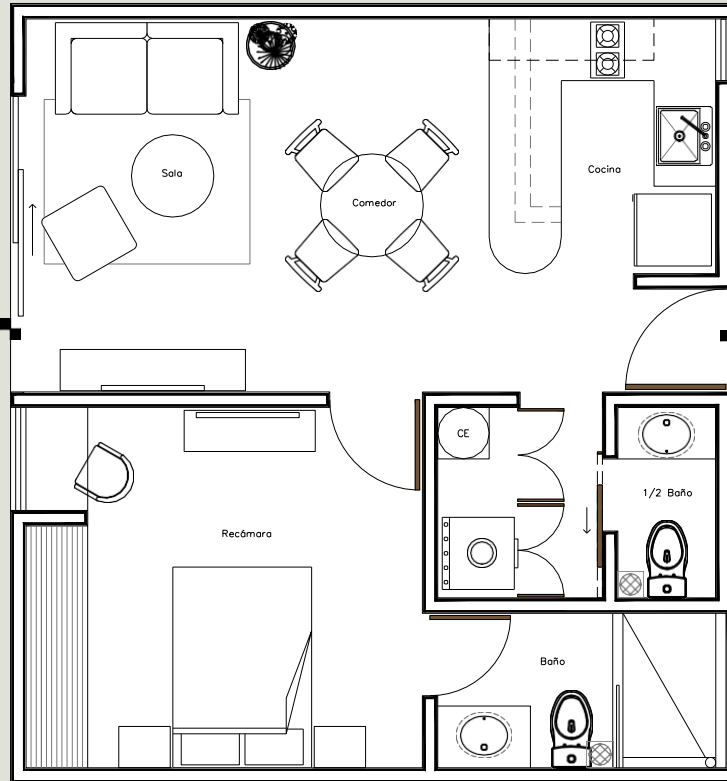
Equipamiento:

- Cocina integral
- Calentador eléctrico
- Parrilla eléctrica
- Cancel fijo en baño

Espacios:

- Sala- comedor
- Cocina
- Área de lavado
- Recámara con clóset/vestidor
- Recámara con clóset integrado
- 2 baños completos
- 1/2 baño
- 1 cajón de estacionamiento
- Depto. planta baja con terraza
- Deptos. en niveles superiores con balcón





Depto tipo E

53.02 m²

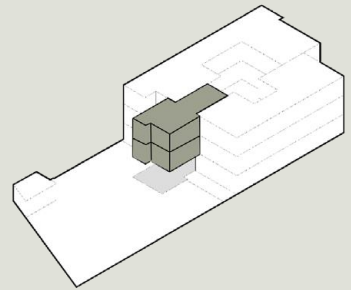
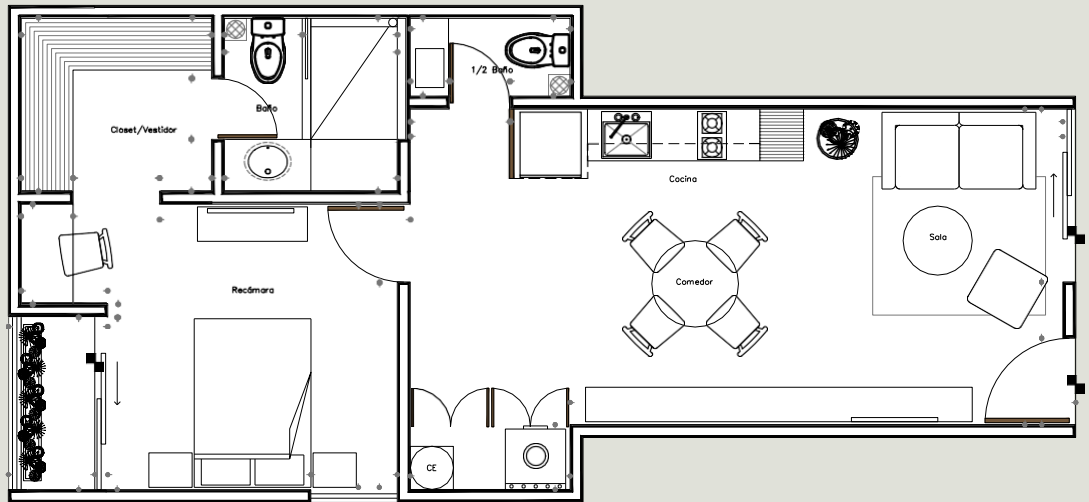
3 Unidades

Equipamiento:

- Cocina integral
- Closet semivestido
- Calentador eléctrico
- Parrilla eléctrica
- Cancel fijo en baño

Espacios:

- Sala- comedor
- Cocina
- Área de lavado
- Recámara con clóset integrado
- 1 baño completo
- 1/2 baño
- 1 cajón de estacionamiento
- Depto. planta baja con terraza
- Deptos. en niveles superiores con balcón



Depto tipo F

55.27 m²

2 Unidades

Equipamiento:

- Cocina integral
- Calentador eléctrico
- Parrilla eléctrica
- Cancel fijo en baño

Espacios:

- Sala- comedor
- Cocina
- Área de lavado
- Recámara con clóset/vestidor
- 1 baño completo
- 1/2 baño
- 1 cajón de estacionamiento
- Depto. planta baja con terraza
- Deptos. en niveles superiores con balcón





Imágenes únicamente ilustrativas
sujetas a cambios sin previo aviso.

Amenidades

- Rooftop
- Jacuzzi
- Terraza
- Área de camastros
- Área Grill
- 1/2 baño
- Deck





Imágenes únicamente ilustrativas
sujetas a cambios sin previo aviso.

