

# TEMOZÓN 53



TEMOZÓN NORTE  
MÉRIDA, YUCATÁN



**53 DEPTOS.**

**1 CANCHA  
DE PADEL**

**2 LOCALES  
COMERCIALES**





# ¿POR QUÉ INVERTIR EN MÉRIDA Y YUCATÁN?



## **Ubicación**

La ubicación de la Península de Yucatán, con su clima tropical y aguas cristalinas hacen de esta región una de las mejores para vivir.



## **Conectividad internacional**

Por tierra, mar y aire, Mérida y sus cercanías están cerca de todo el mundo gracias a su infraestructura de primer nivel.



## **Calidad de vida y seguridad**

Los altos niveles de paz, seguridad, limpieza y ecología de Mérida y el estado hacen que muchas familias escogen esta tierra como hogar.





# ¿POR QUÉ ESCOGER TEMOZÓN NORTE?



## **Ubicación**

El norte de Mérida es la zona de mayor crecimiento, además podrás relajarte en las costas de Yucatán, localizadas a menos de 30 minutos.



## **Cercanía a todo**

Temozón Norte se encuentra rodeada de todos los servicios que necesitas para tu vida: escuelas, universidades, hospitales, y zonas comerciales.



## **Plusvalía y desarrollo**

En un futuro cercano se espera que las propiedades aumenten su valor y la comunidad avance cada más hacia la modernidad.



## **Seguridad y tranquilidad**

La ubicación de Temozón Norte hace que se respire un ambiente de tranquilidad, aún estando muy cerca de la ciudad, lo que permitirá que tu calidad de vida mejore.



# TEMOZÓN NORTE

## UBICACIÓN PRIVILEGIADA

Playa Puerto Progreso	28.8 km	25 min.
Playa Chicxulub Puerto	35 km	30 min.
Reserva Ecológica El Corchito	31.6 km	36 min.
Zona arqueológica Dzibilchaltún	7.7 km	12 min.
Plaza Ther Harbor	4.6 km	7 min.
Plaza La isla	3.9 km	5 min.
Plaza Galerías	5.2 km	9 min.
Gran Museo del Mundo Maya	5.7 km	10 min.
Yucatán Country Club	14.3 km	18 min.
Hospital el Faro del Mayab	5.5 km	8 min.
Universidad Anáhuac Mayab	10.4 km	15 min.
Universidad Marista	3.1 km	4 min.
Centro de Convenciones Siglo XXI	6.1 km	11 min.
Costco	6 km	10 min.



Tus necesidades son diferentes al igual que tu estilo de vida, diseñamos opciones de modelos, espacios y acomodados para que elijas el que te represente mejor.

Planta Baja  
**2 LOCALES COMERCIALES  
+ 13 DEPARTAMENTOS**

Nivel 1  
**18 DEPARTAMENTOS**

Nivel 2  
**22 DEPARTAMENTOS**



# PLANTA BAJA

13 DEPTOS

+

2 LOCALES  
COMERCIALES



PLANTA BAJA

# DEPTO. TIPO A

52.5m<sup>2</sup>

**5 UNIDADES** (101, 102, 103, 104, 105)

*Ver documento "lista de Precios"*

**1 Recámara** | **1.5 Baños**  
**1 Cajón de Estacionamiento**



*Espacios:*

**SALA**  
**COCINA**  
**COMEDOR**  
**ÁREA DE LAVADO**

*Equipado con:*

- Cocina integral vestida
- Clóset sin puertas
- Calentador Eléctrico
- Parrilla Eléctrica
- Cancel Fijo







PLANTA BAJA

# DEPTO. TIPO **B1** **75.6m<sup>2</sup>**

**2 UNIDADES** (106, 107)

*Ver documento "lista de Precios"*

**2 Recámaras** | **2 Baños**  
**1 Cajón de Estacionamiento**



*Espacios:*

**SALA**  
**COCINA**  
**COMEDOR**  
**ÁREA DE LAVADO**

*Equipado con:*

- Cocina integral vestida
- Clóset sin puertas
- Calentador Eléctrico
- Parrilla Eléctrica
- Cancel Fijo



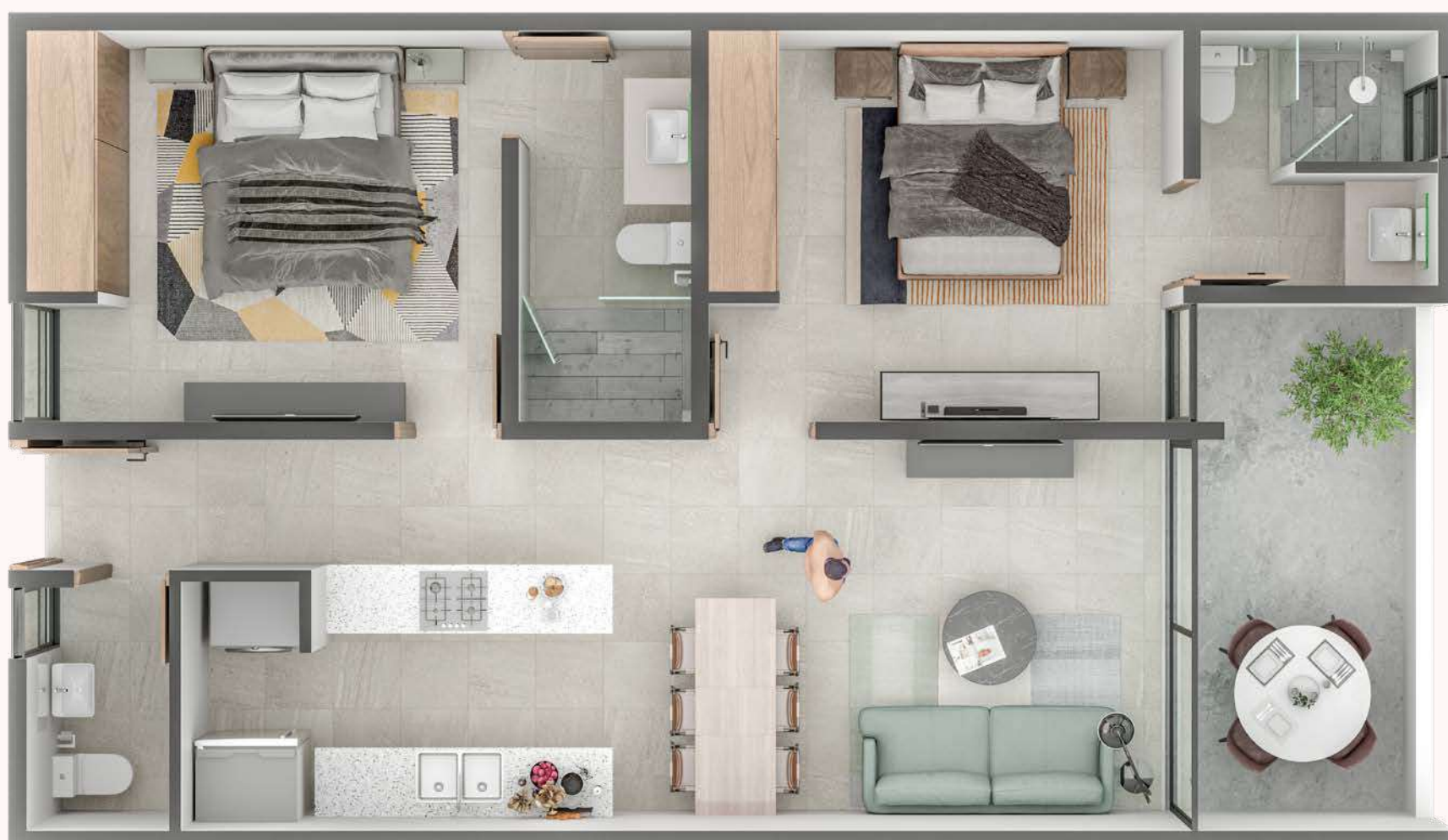
PLANTA BAJA

# DEPTO. TIPO B2 86.0m<sup>2</sup>

**6 UNIDADES** (108, 109, 110, 111, 112, 113)

*Ver documento "lista de Precios"*

**2 Recámaras** | **2.5 Baños**  
**2 Cajónes de Estacionamiento**



*Espacios:*

**SALA**  
**COCINA**  
**COMEDOR**  
**ÁREA DE LAVADO**  
**TERRAZA**

*Equipado con:*

- Cocina integral vestida
- Clóset sin puertas
- Calentador Eléctrico
- Parrilla Eléctrica
- Cancel Fijo







**NIVEL 1**

**18 DEPTOS**



NIVEL 1

# DEPTO. TIPO A

52.5m<sup>2</sup>

**5 UNIDADES** (201, 202, 203, 204, 205)

*Ver documento "lista de Precios"*

**1 Recámara | 1.5 Baños**  
**1 Cajón de Estacionamiento**



*Espacios:*

**SALA**  
**COCINA**  
**COMEDOR**  
**ÁREA DE LAVADO**

*Equipado con:*

- Cocina integral vestida
- Clóset sin puertas
- Calentador Eléctrico
- Parrilla Eléctrica
- Cancel Fijo



NIVEL 1

# DEPTO. TIPO **A1** **61.5m<sup>2</sup>**

**1 UNIDAD** (206)

*Ver documento "lista de Precios"*

**1 Recámara | 1.5 Baños**  
**1 Cajón de Estacionamiento**



*Espacios:*

**SALA**  
**COCINA**  
**COMEDOR**  
**ÁREA DE LAVADO**  
**TERRAZA**

*Equipado con:*

- Cocina integral vestida
- Clóset sin puertas
- Calentador Eléctrico
- Parrilla Eléctrica
- Cancel Fijo

NIVEL 1

# DEPTO. TIPO B 80.6m<sup>2</sup>

**1 UNIDAD** (207)

*Ver documento "lista de Precios"*

**2 Recámaras** | **2 Baños**  
**1 Cajón de Estacionamiento**



*Espacios:*

**SALA**  
**COCINA**  
**COMEDOR**  
**ÁREA DE LAVADO**  
**TERRAZA**

*Equipado con:*

- Cocina integral vestida
- Clóset sin puertas
- Calentador Eléctrico
- Parrilla Eléctrica
- Cancel Fijo



NIVEL 1

# DEPTO. TIPO **BI** **75.6m<sup>2</sup>**

**1 UNIDAD** (208)

*Ver documento "lista de Precios"*

**2 Recámaras** | **2 Baños**  
**1 Cajón de Estacionamiento**



*Espacios:*

**SALA**  
**COCINA**  
**COMEDOR**  
**ÁREA DE LAVADO**

*Equipado con:*

- Cocina integral vestida
- Clóset sin puertas
- Calentador Eléctrico
- Parrilla Eléctrica
- Cancel Fijo

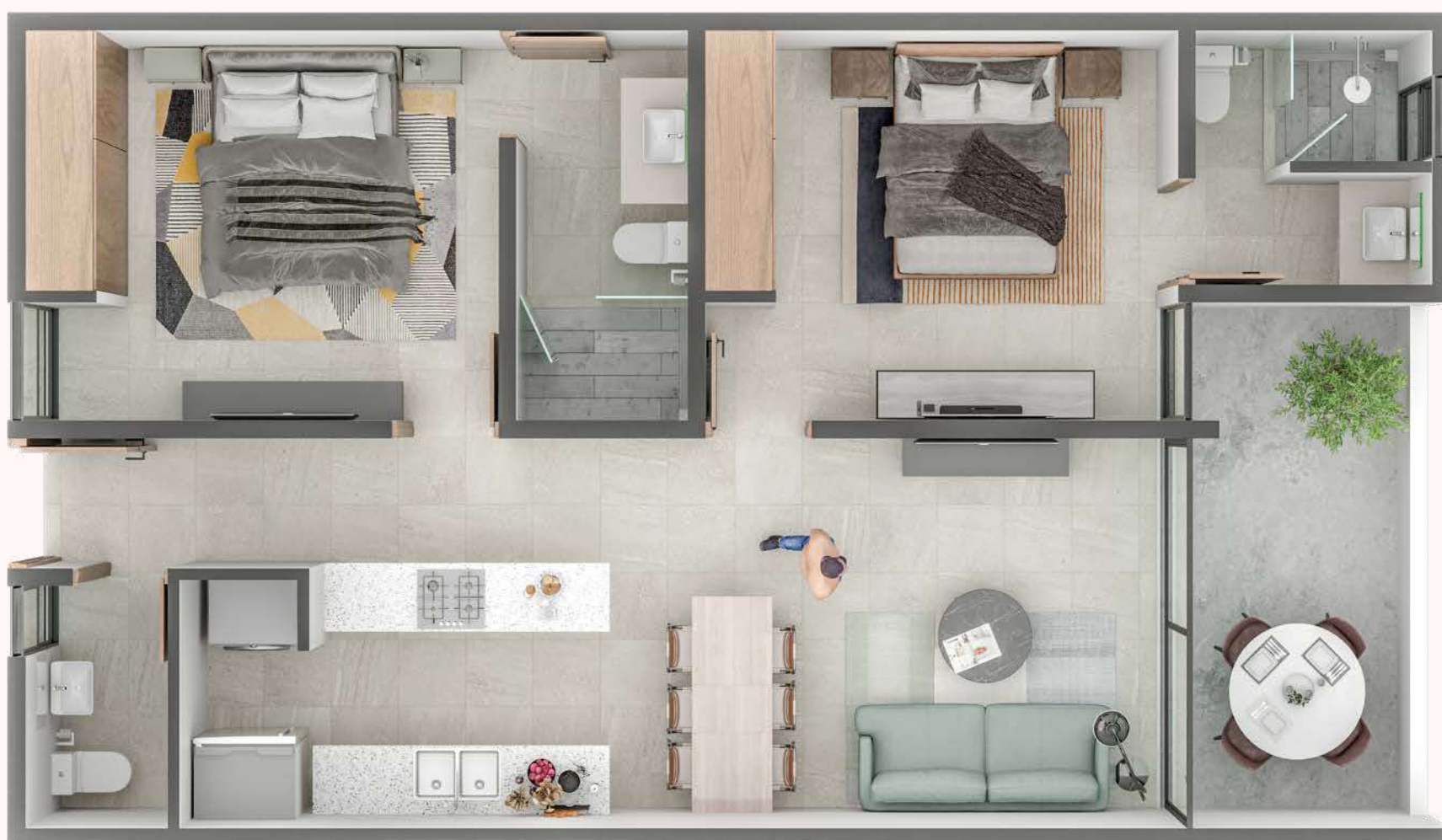
NIVEL 1

# DEPTO. TIPO B2 86.0m<sup>2</sup>

**4 UNIDADES** (209, 210, 211, 212)

*Ver documento "lista de Precios"*

**2 Recámaras** | **2.5 Baños**  
**1 Cajón de Estacionamiento**



*Espacios:*

**SALA**  
**COCINA**  
**COMEDOR**  
**ÁREA DE LAVADO**  
**TERRAZA**

*Equipado con:*

- Cocina integral vestida
- Clóset sin puertas
- Calentador Eléctrico
- Parrilla Eléctrica
- Cancel Fijo



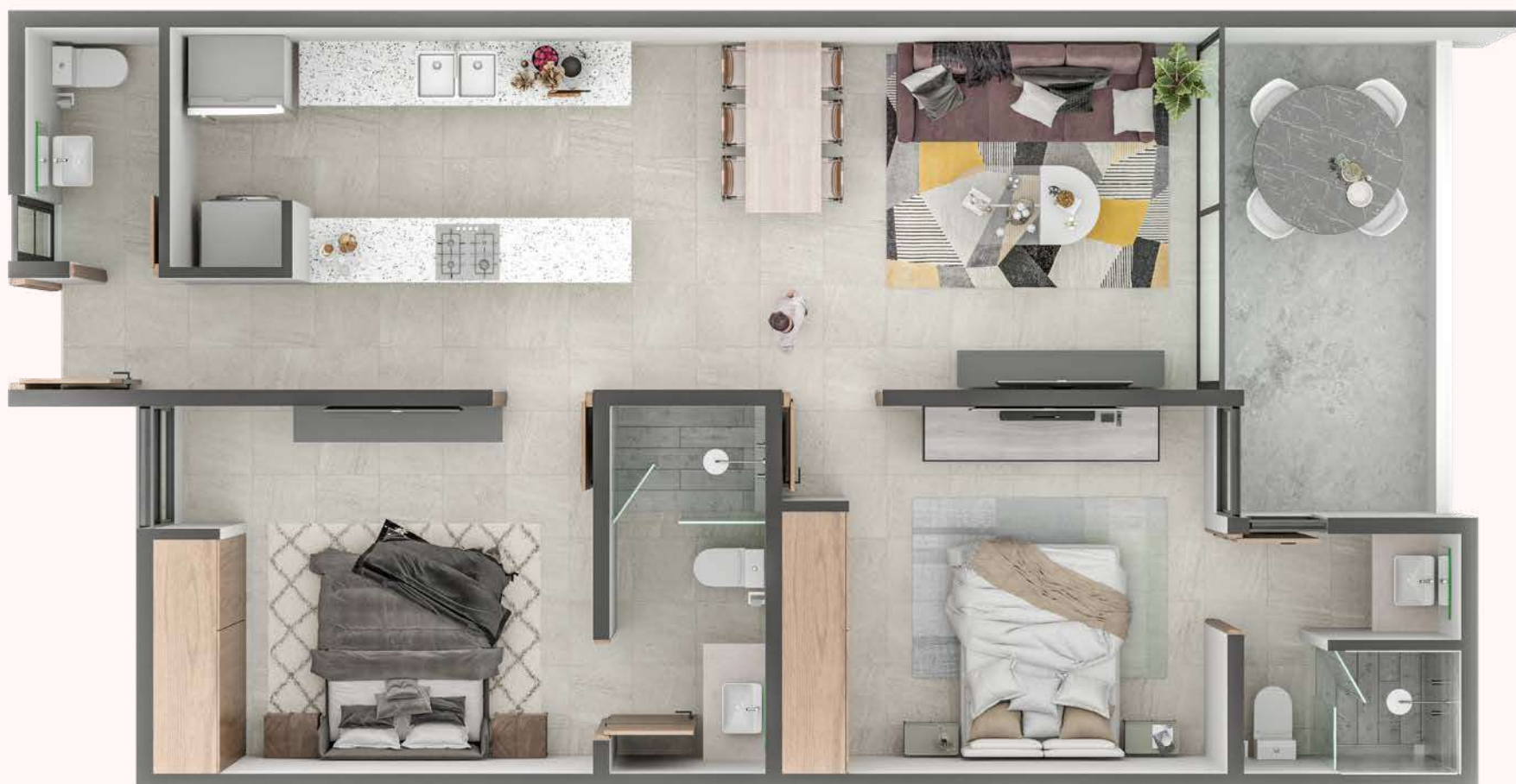
NIVEL 1

# DEPTO. TIPO B3 88.4m<sup>2</sup>

**1 UNIDAD** (213)

*Ver documento "lista de Precios"*

**2 Recámaras** | **2.5 Baños**  
**1 Cajón de Estacionamiento**



*Espacios:*

**SALA**  
**COCINA**  
**COMEDOR**  
**ÁREA DE LAVADO**  
**TERRAZA**

*Equipado con:*

- Cocina integral vestida
- Clóset sin puertas
- Calentador Eléctrico
- Parrilla Eléctrica
- Cancel Fijo





NIVEL 1

# DEPTO. TIPO C

87.8m<sup>2</sup>

1 UNIDAD (214)

Ver documento "lista de Precios"

2 Recámaras | 2.5 Baños

1 Cajón de Estacionamiento



*Espacios:*

**SALA**  
**COCINA**  
**COMEDOR**  
**WALK-IN CLOSET**  
**ÁREA DE LAVADO**  
**TERRAZA**

*Equipado con:*

- Cocina integral vestida
- Clóset sin puertas
- Calentador Eléctrico
- Parrilla Eléctrica
- Cancel Fijo





NIVEL 1

# DEPTO. TIPO F 43.9m<sup>2</sup>

**4 UNIDADES** (215, 216, 217, 218)

*Ver documento "lista de Precios"*

1 Recámara | 1 Baño  
1 Cajón de Estacionamiento



*Espacios:*

**SALA**  
**COCINA**  
**COMEDOR**  
**ÁREA DE LAVADO**

*Equipado con:*

- Cocina integral vestida
- Clóset sin puertas
- Calentador Eléctrico
- Parrilla Eléctrica
- Cancel Fijo





**NIVEL 2**

**22 DEPTOS**

NIVEL 2

# DEPTO. TIPO A 52.5m<sup>2</sup>

**2 UNIDADES (301, 302)**

*Ver documento "lista de Precios"*

**1 Recámara | 1.5 Baños**  
**1 Cajón de Estacionamiento**



*Espacios:*

**SALA**  
**COCINA**  
**COMEDOR**  
**ÁREA DE LAVADO**

*Equipado con:*

- Cocina integral vestida
- Clóset sin puertas
- Calentador Eléctrico
- Parrilla Eléctrica
- Cancel Fijo



NIVEL 2

# DEPTO. TIPO A4 88.9m<sup>2</sup>

1 UNIDAD (303)

Ver documento "lista de Precios"

2 Recámaras | 2.5 Baños  
2 Cajónes de Estacionamiento



PLANTA BAJA



PLANTA ALTA

*Espacios:*

**SALA**  
**COCINA**  
**COMEDOR**  
**ÁREA DE LAVADO**  
**TERRAZA ROOF**  
**JACUZZI**

*Equipado con:*

- Cocina integral vestida
- Clóset sin puertas
- Calentador Eléctrico
- Parrilla Eléctrica
- Cancel Fijo





NIVEL 2

# DEPTO. TIPO A5 82.3m<sup>2</sup>

**3 UNIDADES** (304, 305, 306)

*Ver documento "lista de Precios"*

**2 Recámaras | 2 Baños | 2 medios baños**  
**2 Cajones de Estacionamiento**



PLANTA BAJA



PLANTA ALTA

*Espacios:*

**SALA**  
**COCINA**  
**ÁREA DE LAVADO**  
**TERRAZA ROOF**  
**JACUZZI**

*Equipado con:*

- Cocina integral vestida
- Clóset sin puertas
- Calentador Eléctrico
- Parrilla Eléctrica
- Cancel Fijo

NIVEL 2

# DEPTO. TIPO D1

102m<sup>2</sup>

1 UNIDAD (307)

Ver documento "lista de Precios"

2 Recámaras | 2 Baños | 2 Medios Baños  
2 Cajones de Estacionamiento



PLANTA BAJA



PLANTA ALTA

*Espacios:*

**SALA**  
**COCINA**  
**COMEDOR**  
**ÁREA DE LAVADO**  
**TERRAZA ROOF**  
**JACUZZI**

*Equipado con:*

- Cocina integral vestida
- Clóset sin puertas
- Calentador Eléctrico
- Parrilla Eléctrica
- Cancel Fijo



NIVEL 2

# DEPTO. TIPO D

102m<sup>2</sup>

1 UNIDAD (308)

Ver documento "lista de Precios"

2 Recámaras | 2 Baños | 2 Medios Baños  
2 Cajones de Estacionamiento



PLANTA BAJA



PLANTA ALTA

*Espacios:*

**SALA**  
**COCINA**  
**COMEDOR**  
**TERRAZA**  
**ÁREA DE LAVADO**  
**TERRAZA ROOF**  
**JACUZZI**

*Equipado con:*

- Cocina integral vestida
- Clóset sin puertas
- Calentador Eléctrico
- Parrilla Eléctrica
- Cancel Fijo





NIVEL 2

# DEPTO. TIPO C

87.8m<sup>2</sup>

1 UNIDAD (309)

Ver documento "lista de Precios"

2 Recámaras | 2.5 Baños

1 Cajón de Estacionamiento



*Espacios:*

**SALA**  
**COCINA**  
**COMEDOR**  
**WALK-IN CLOSET**  
**ÁREA DE LAVADO**  
**TERRAZA**

*Equipado con:*

- Cocina integral vestida
- Clóset sin puertas
- Calentador Eléctrico
- Parrilla Eléctrica
- Cancel Fijo

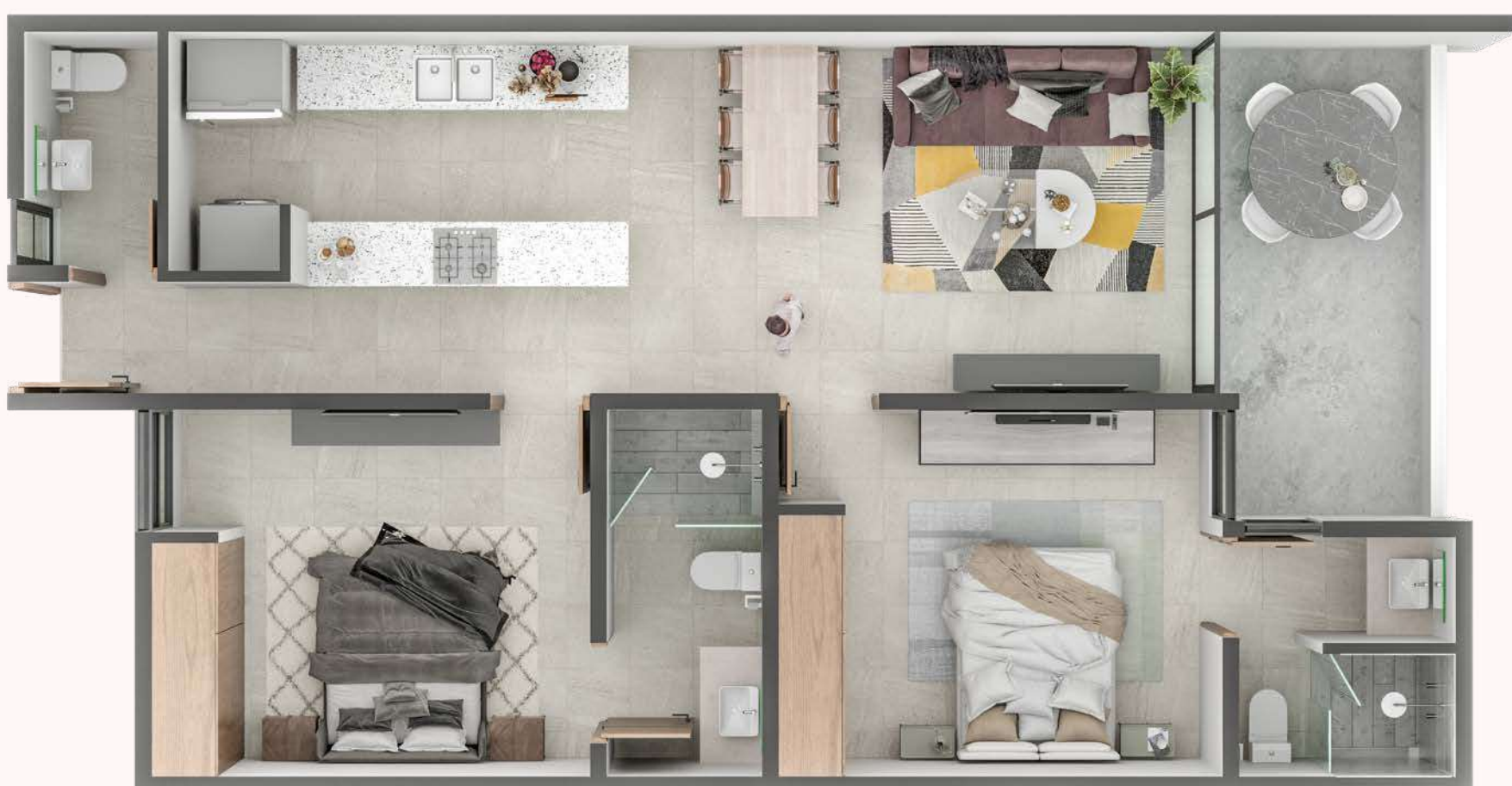
NIVEL 2

# DEPTO. TIPO B3 88.4m<sup>2</sup>

**1 UNIDAD (310)**

*Ver documento "lista de Precios"*

**2 Recámaras | 2.5 Baños**  
**1 Cajón de Estacionamiento**



*Espacios:*

**SALA**  
**COCINA**  
**COMEDOR**  
**ÁREA DE LAVADO**  
**TERRAZA**

*Equipado con:*

- Cocina integral vestida
- Clóset sin puertas
- Calentador Eléctrico
- Parrilla Eléctrica
- Cancel Fijo



NIVEL 2

# DEPTO. TIPO E

63m<sup>2</sup>

**12 UNIDADES** (311, 312, 313, 314, 315, 316,  
317, 318, 319, 320, 321, 322)

*Ver documento "lista de Precios"*

**1 Recámaras | 1.5 Baños**  
**1 Cajón de Estacionamiento**



PLANTA BAJA



PLANTA ALTA

*Espacios:*

**SALA**  
**COCINA**  
**COMEDOR**  
**ÁREA DE LAVADO**  
**TERRAZA**

*Equipado con:*

- Cocina integral vestida
- Clóset sin puertas
- Calentador Eléctrico
- Parrilla Eléctrica
- Cancel Fijo





# AMENIDADES

## PENSADAS EN TI

Desenvuélvete nadando todo el año ó jugando una reta de pádel nocturna, las amenidades de **TEMOZÓN 53** son exclusivas para que disfrutes con los tuyos.



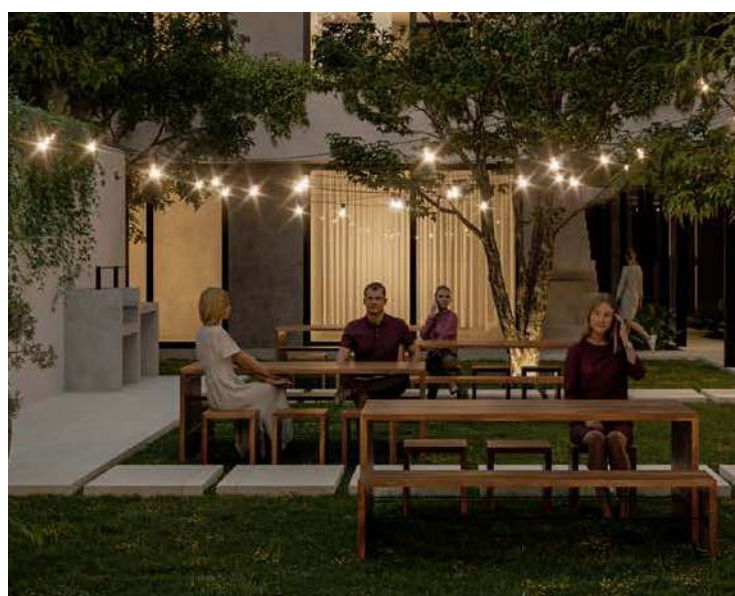
CANCHA DE PADEL



LOBBY



CO- WORK



TERRAZA



LOCALES



ROOFTOP / PISCINA

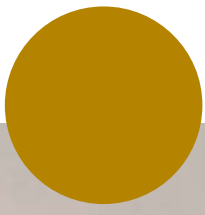






# CANCHA

DE PADEL





# LOBBY

CON RECEPCIÓN Y SALA  
DE USOS MÚLTIPLES





# CO-WORK

UN ESPACIO DE TRABAJO  
PARA TI





# TERRAZA

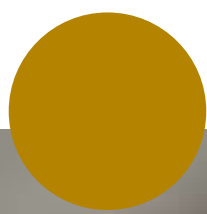
ARBOLADA CON ASADOR





# LOCALES

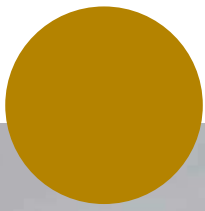
COMERCIALES





# ROOFTOP

CON PISCINA



Imágenes únicamente ilustrativas sujetas a cambios sin previo aviso