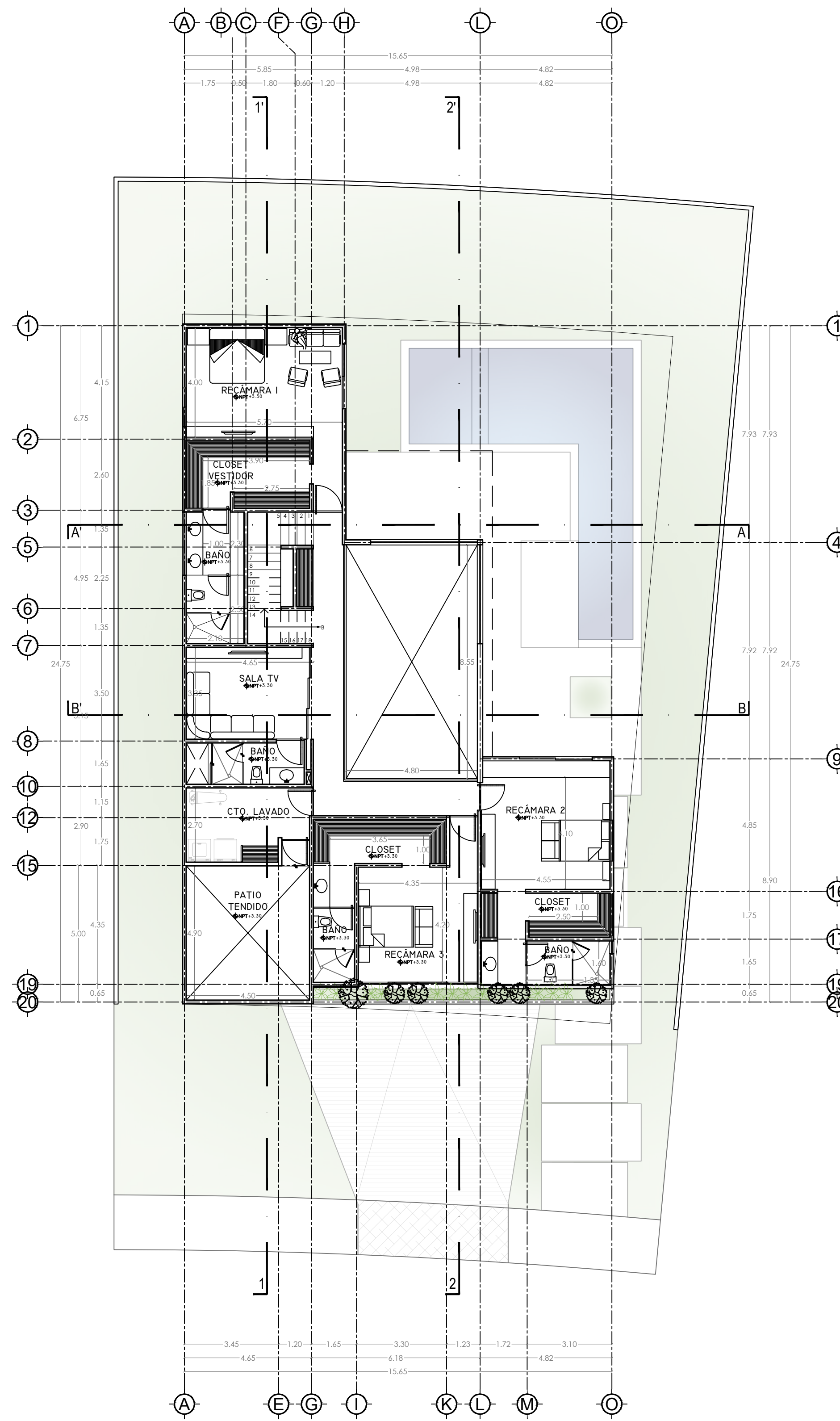
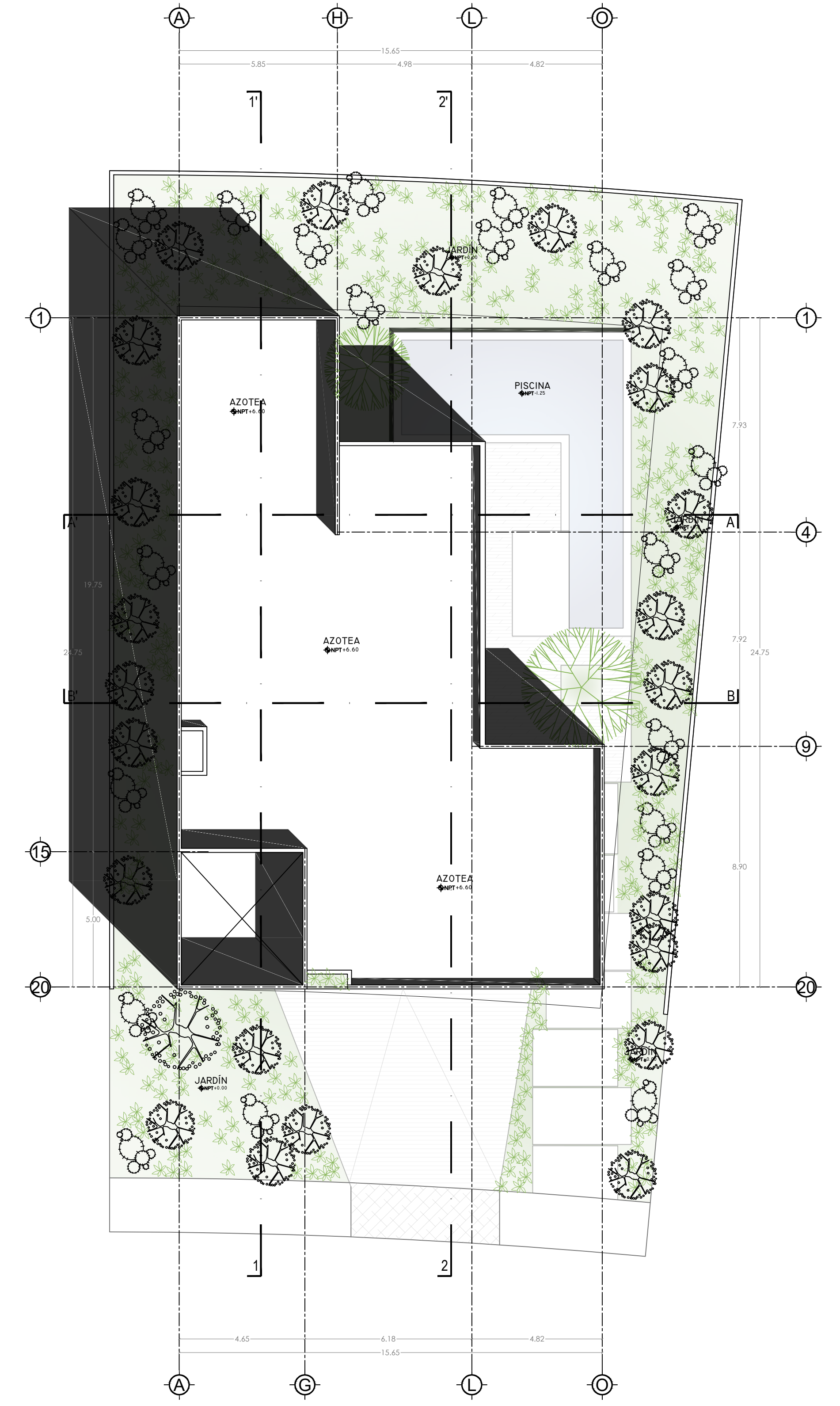


PLANTA BAJA
ESC:1:100



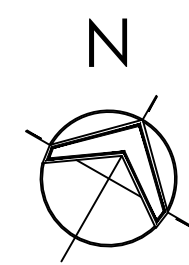
PLANTA ALTA
ESC:1:100



PLANTA CONJUNTO
ESC:1:100

DESNIVEL

Proyecto:
CASA AVENIDA PASEO DEL JAGUAR 04



Símbolos y Observaciones:

DATOS GENERALES	
LOTE:	4
RECONOCIMIENTO:	YUC-17
USO:	H1 (Habitación)
SUPERFICIE:	891.79 m ²
CARGA MÁXIMA:	(120x135kg)
RESTRICCIONES:	
ALTURA MÁXIMA:	8.0 mts.
FRONTAL:	7.0 mts.
LATERALES:	2.0 mts.
POSTERIOR:	5.0 mts.
COS MÁXIMO:	85% 368.81 m ²
COS MÍNIMO:	30% 647.93 m ²

TABLA DE ÁREAS	
TERRENO:	806.79m ²
PLANTA BAJA:	227.60m ²
PLANTA ALTA:	268.10m ²
TOTAL M ² CONSTRUCCIÓN:	496.00m ²
ÁREA VERDE:	329.03 m ² - 39.85%
PISCINA:	54.87 m ²
COS%:	353.47m ² - 43.64%
CUSP%:	496.00 m ² - 61.38%

Responsable proyectista:
ARQ. / D.I.

Responsable ejecutivo:
ARQ. / D.I.

Dirección del predio:
Carretera Progreso Km 15
Country Club
MÉRIDA, YUCATÁN

Localización:

Ubicación:
MÉRIDA, YUCATÁN
Proyecto:
CASA AVENIDA PASEO DEL JAGUAR 04
Propietario:
GRUPO DESARROLLADOR DE INMUEBLES

Responsable:
DESNIVEL ARQUITECTOS

Fecha:
DICIEMBRE 2020

Escala:
1:125

PLANOS
ARQUITECTÓNICOS