

RANCHO
DOMICILIO:

CALLE: C. Cuisillos-San Juan de los Arcos S/N
POBLACIÓN: Cuisillos
ENTRE CALLES: Ubicado a 300mts de pueblo TALA, JALISCO.

GENERALES
Terreno

18,802 mts2
Frente 100mts
Fondo 188mts

DESCRIPCIÓN DE LA PROPIEDAD

Terreno de 18,802 mts2

Casa principal amueblada con 324mts2 de const

- * 2 Recámaras c/clóset
- * 2 Baños
- * Cocina Integral
- * Sala
- * Comedor
- * Cuarto de TV
- * 2 Terrazas
- * Cuarto de servicio
- * Boiler, tanque estacionario, tinaco y fosa séptica

Casa vigilante-ayudante general 65mts2 const

- * 2 recámaras (principal c/clóset)
- * Cocineta
- * Antecomedor
- * Bodega
- * Calentador de agua solar

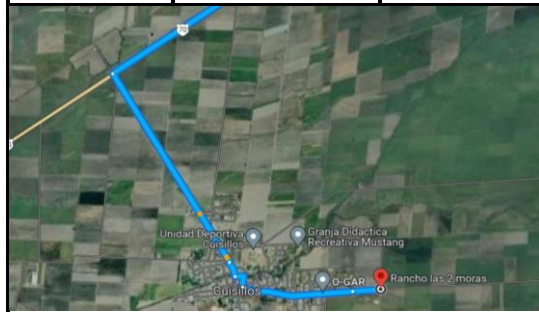
- * Bodega para forraje 90mts2 construcción
- * Caballeriza 16mts2 c/techo de lámina
- * 4 corrales de ganado c/ estructura de fierro
- * Embarcadero para vacunar c/embudo, trampa y báscula ganadera.
- * 3 potreros para siembra divididos por cerca eléctrica para ganado
- * Cisterna elevada de 7,500 lts
- * Pozo 40mts profundidad c/ bomba sumegible 2"
- * Pozo 12mts profundidad c/ bomba 1/2H.P.
- * Huerta de árboles frutales y palmera con superficie de 340mts2.
- * Horno artesanal en el exterior con tejaban de teja.

EQUIPO

- * Sistema de riego de 2" para siembra intensiva en potreros.
- * Internet.
- * Tractor Massey Ferguson 4x4 año 2007 c/rastra de 24 discos.
- * Remolque para 2 caballos modelo 2011 con placas de Jalisco.
- * Revolvedora para pastura capacidad 1 tonelada
- * Motobomba de 3"
- * Transformador energía eléctrica a 110-220 V
- * Circuito cerrado de TV con 8 cámaras
- * Pick-up Ford 250 modelo 1997 4x4 8 birtos 2.5 toneladas.
- * Molino para pastura No. 20 marca Azteca.
- * Picadora de forrajes
- * Lote de herramientas diversas

GANADO

- * 14 cabezas de ganado (Suizas, Europeas y Simmental).
- * 1 yegua ¼ de milla de 8 años.
- * 1 Toro Simmental.


***PRECIO:**
\$8,200,000.00
Citas

LINK DE LA UBICACIÓN:

<https://goo.gl/maps/2TKaPUvXWMC5nAoP6>

COMO LLEGAR:

Saliendo desde Guadalajara, tomar Av. Vallarta hacia Tepic, tomar rumbo hacia Ameca. Pasando el pueblo de Tala circular 8 km más, doblar a la izquierda hacia el pueblo de Cuisillos, derecho hasta el centro, donde topa esa calle doblar a la izquierda en calle Hidalgo, saliendo del pueblo circular otros 300 mts y el rancho esta a mano izquierda en la esquina, es el único rancho, los demás predios son de siembra de caña.



ACCESO



CASA PRINCIPAL



ACCESO



TERRAZA 1



TERRAZA 2



ANTECOMEDOR



COCINA ANTECOMEDOR



COCINA



SALA



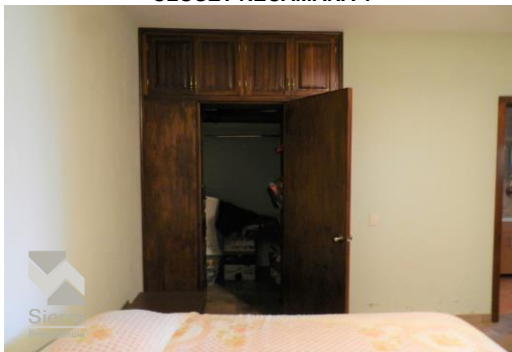
RECAMARA 1



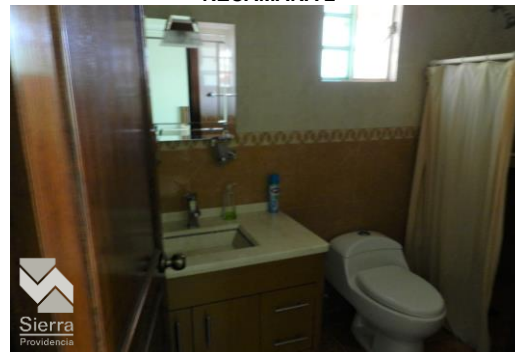
CLOSET RECAMARA 1



RECAMARA 2



CLOSET RECAMARA 2



BAÑO 1



BAÑO 2



CUARTO DE SERVICIO



HORNO ARTESANAL EN EXTERIOR



CISTERNA ELEVADA



CASA DE VIGILANTE



RECAMARA 1 VIGILANTE



RECAMARA 2 VIGILANTE



BAÑO VIGILANTE



BODEGA



CABALLERIZA



BODEGA PARA FORRAJE



REVOLVEDORA DE FORRAJE



CORRALES EMPEDRADOS



EMBARCADERO PARA VACUNA GANADO



FORD F250 98



TRACTOR Y REMOLQUE CABALLOS



RASTRA



EQUIPO AGRÍCOLA