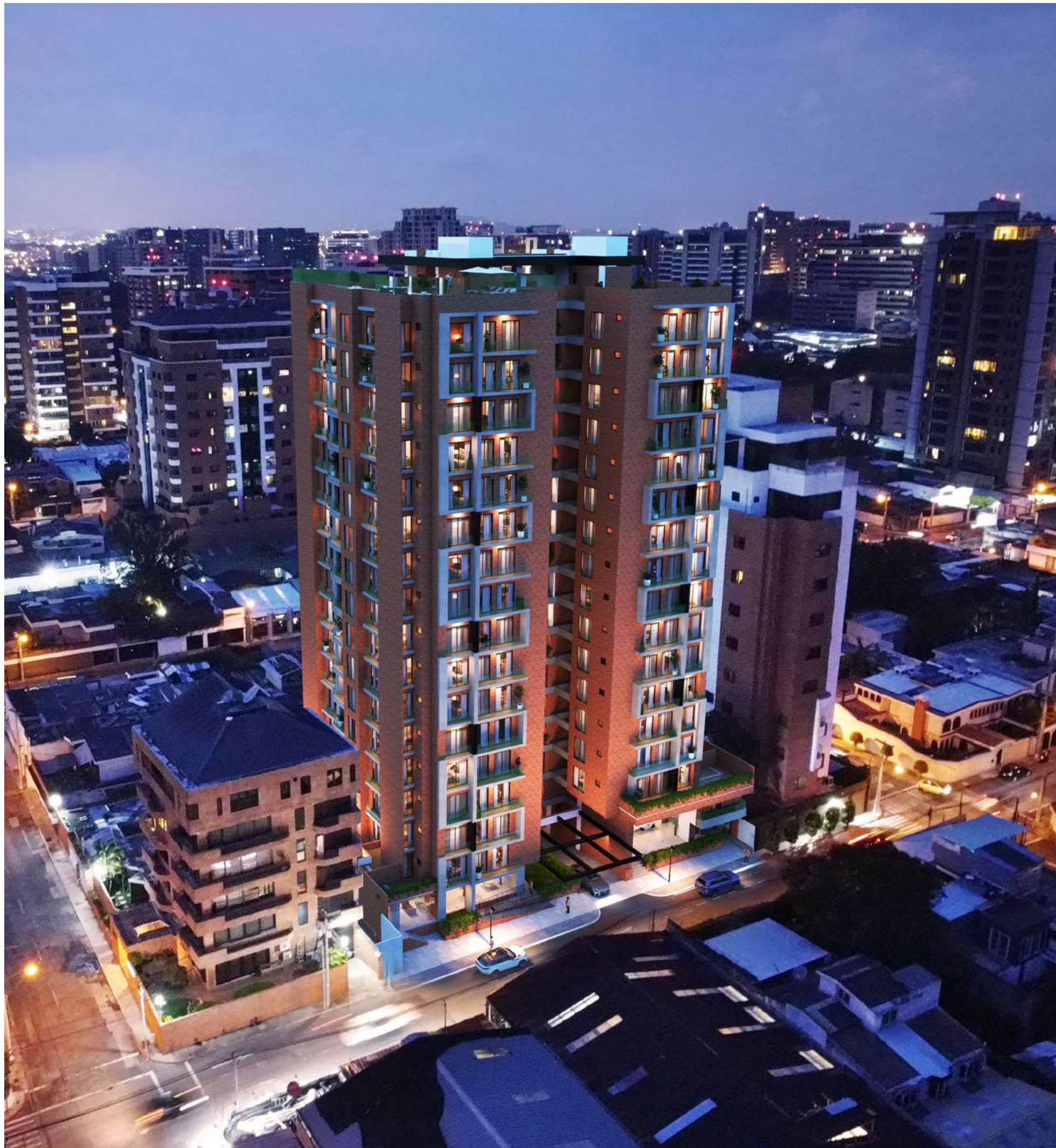


CASA
taure
APARTAMENTOS



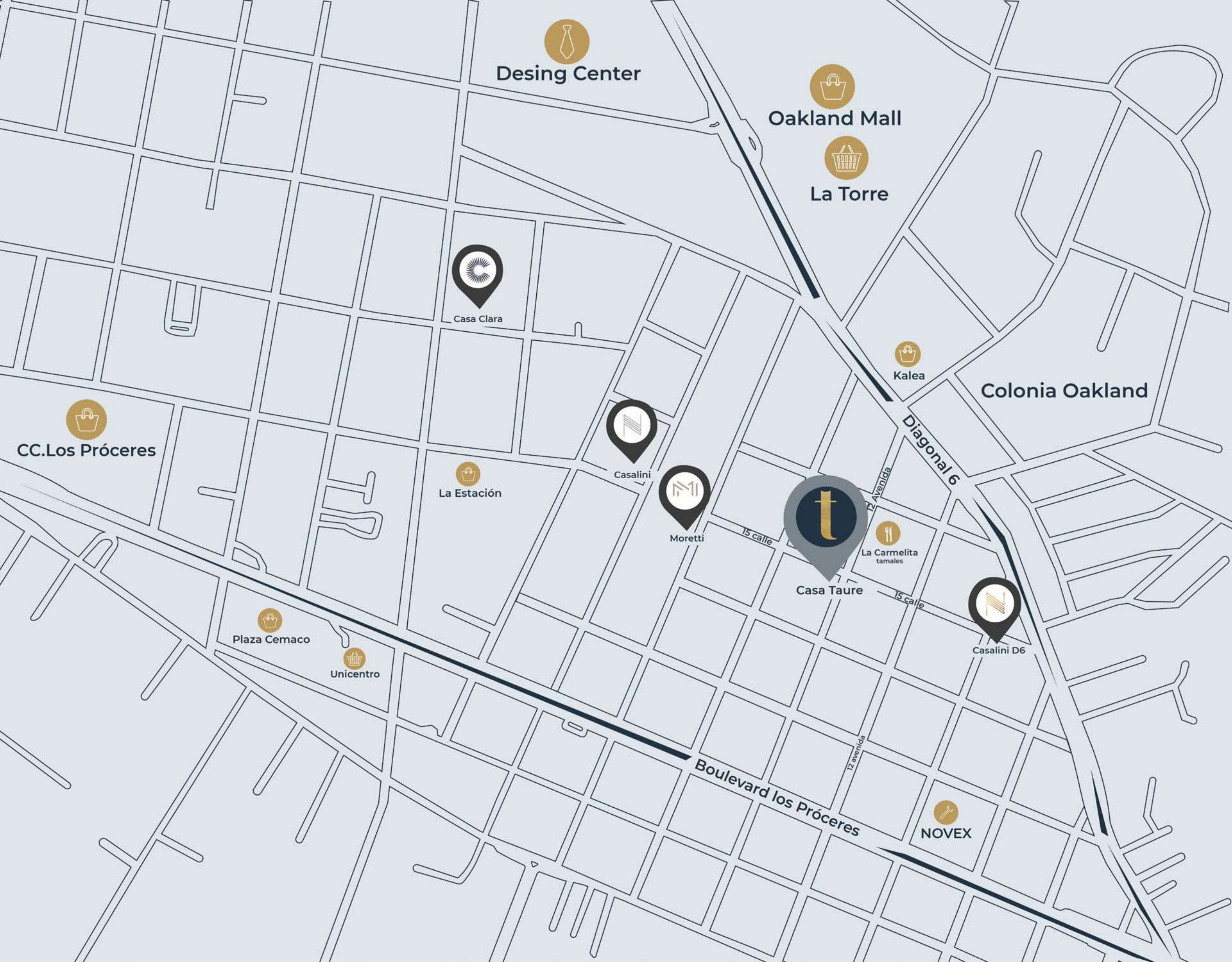
Vivir en el centro
de lo extraordinario

CASA taure

A P A R T A M E N T O S

Bajo el concepto *“la ubicación y arquitectura son la base fundamental para un estilo de vida dinámico”*, **Casa Taure** destaca por su ubicación estratégica y excepcional arquitectura.





Ubicación

 12 avenida 15-62, zona 10

Detalles *del proyecto*



17 niveles



7 modelos de apartamentos



6 sótanos



Planta eléctrica para el 100% del proyecto



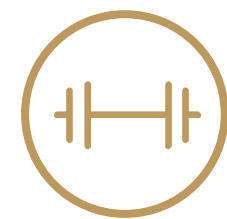
Pozo Propio

Diseño e imágenes con fines ilustrativos; nos reservamos a cambios sin previo aviso

ASA
GRUPO
CASA
loure
APARTAMENTOS



Nivel 1



Fitness Center



Game room



Pet Garden



Coworking space



Business center



12^a Avenida

Vista Típica

ANOCHECE









AMANECE

12ª Avenida

Diseño e imágenes con fines ilustrativos; nos reservamos a cambios sin previo aviso



Rooftop

-  Semi-Olympic pool (25m)
-  Rooftop lounge con firepit
-  BBQ station
-  Sun deck
-  Playground
-  Bike Trail



12ª Avenida

Semi-Olympic Pool (25mts)



Diseño e imágenes con fines ilustrativos; nos reservamos a cambios sin previo aviso

Modelo 02



75.25 mts² de construcción total
62.75 mts² de apartamento



2 Habitaciones




2 Baños



12.5 mts² de parqueo

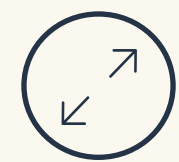


◉  **Airbnb**
friendly

 Zócalo en todo el apartamento

Diseño e imágenes con fines ilustrativos; nos reservamos a cambios sin previo aviso

Modelo 03



53.50 mts² de construcción total
41.00 mts² de apartamento



1 Habitación



1 Baño



12.5 mts² de parqueo



◉ **Invierte hoy para**
un mañana excepcional



A ROOM WITHOUT BOOKS IS LIKE A BODY WITHOUT SOUL

Diseño e imágenes con fines ilustrativos; nos reservamos a cambios sin previo aviso

Modelo 04



49.25 mts² de construcción total
36.75 mts² de apartamento



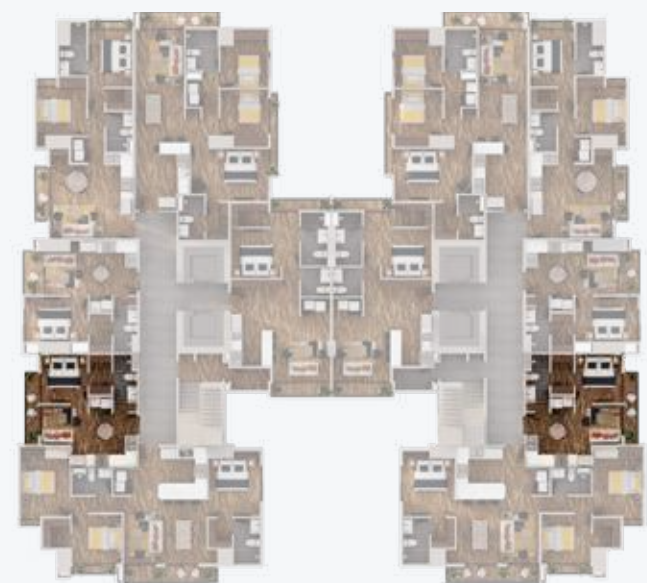
1 Habitación



1 Baño



12.5 mts² de parqueo

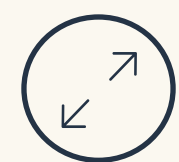


⦿ Referencia de:
área social del modelo 05

↑
↓ Altura 3mts

▨ Piso imitación
madera

Modelo 06



71.35 mts² de construcción total
58.85 mts² de apartamento



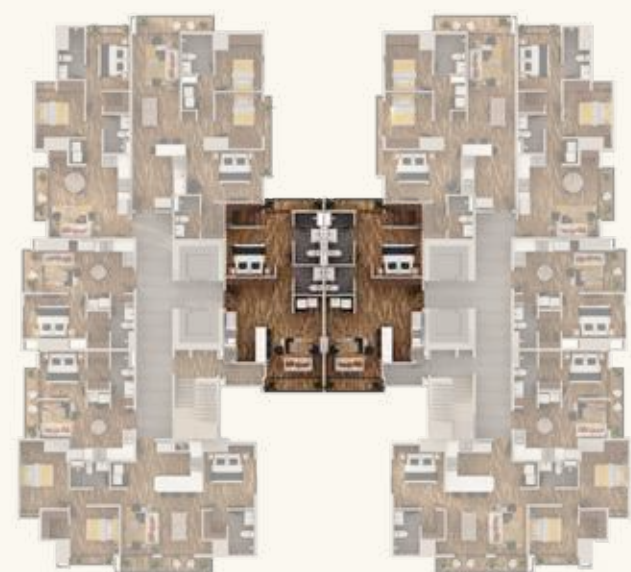
1 Habitación














1.5 Baño



12.5 mts² de parqueo



◉ Taure *Lifestyle*

-  Fitness Center
-  Game room
-  Pet Garden
-  Coworking space
-  Business center
-  Semi-Olympic pool (25m)
-  Rooftop lounge con firepit
-  BBQ station
-  Sun deck
-  Playground
-  Bike Trail

Diseño e imágenes con fines ilustrativos; nos reservamos a cambios sin previo aviso

Nuevos modelos

CASA
taure

A P A R T A M E N T O S

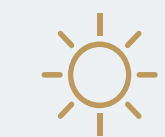
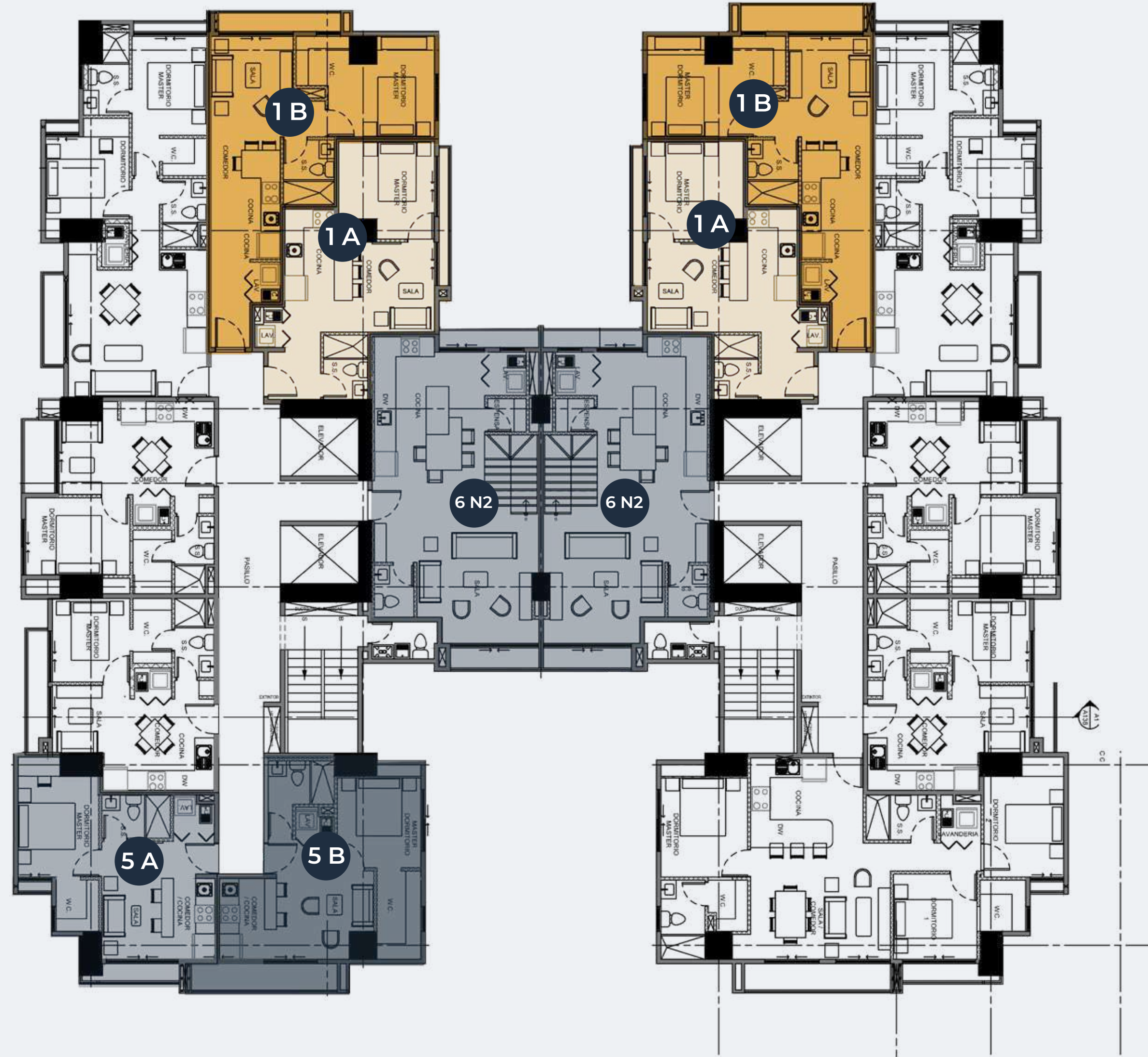


ANOCHECE

TORRE SUR

TORRE NORTE

Vista Típica

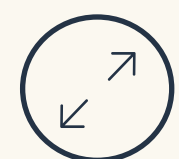


AMANECE

12ª Avenida

Diseño e imágenes con fines ilustrativos; nos reservamos a cambios sin previo aviso

Modelo 01 A



52.15 mts² de construcción total
39.65 mts² de apartamento



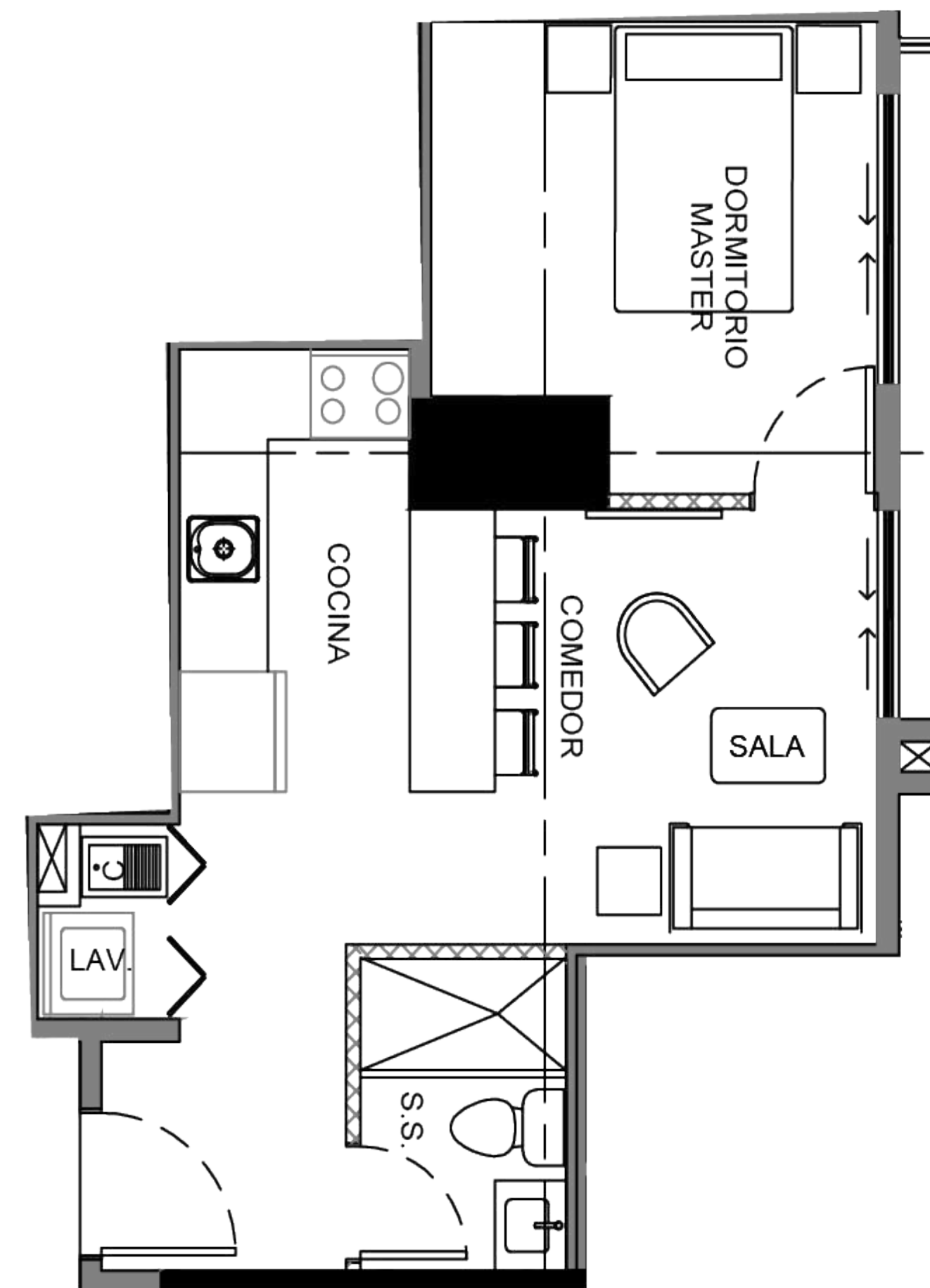
1 Habitación



1 Baño



12.5 mts² de parqueo



Modelo 01 B



62.30 mts² de construcción total
49.80 mts² de apartamento



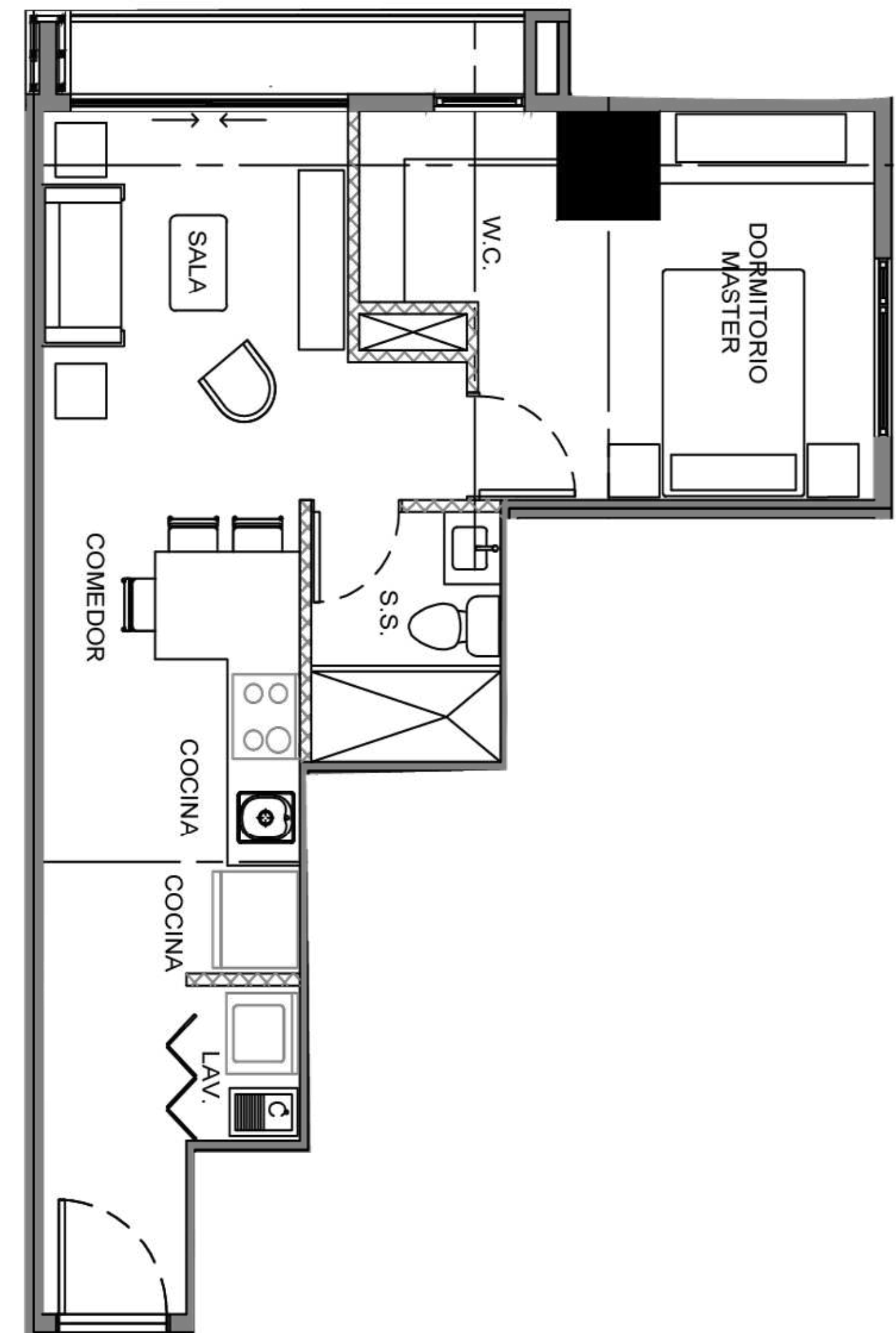
1 Habitación



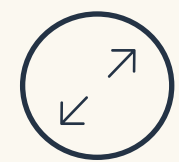
1 Baño



12.5 mts² de parqueo



Modelo 05 A



51.85 mts² de construcción total
39.35 mts² de apartamento



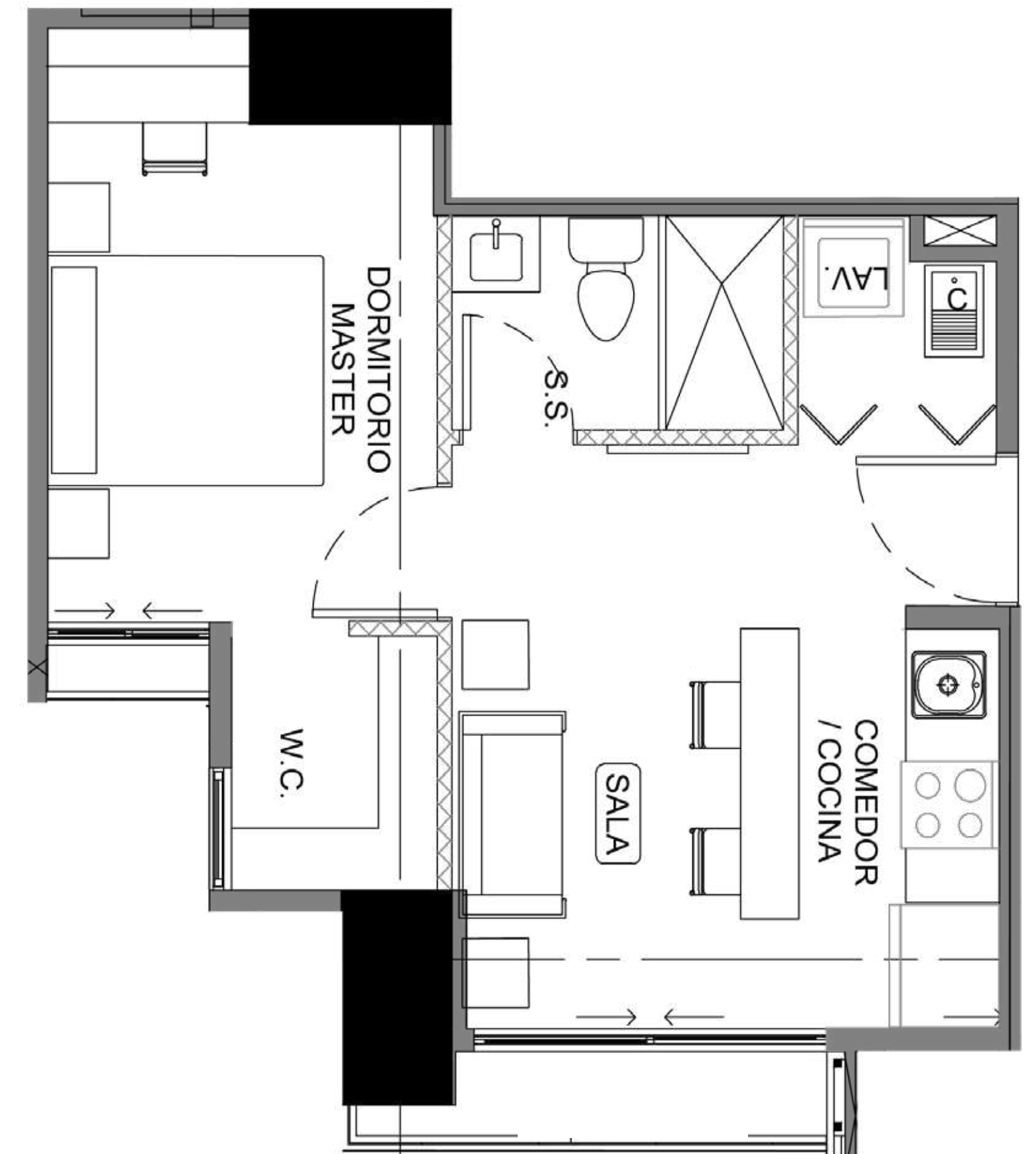
1 Habitación



1 Baño



12.5 mts² de parqueo



Modelo 05 B



52.95 mts² de construcción total
40.45 mts² de apartamento



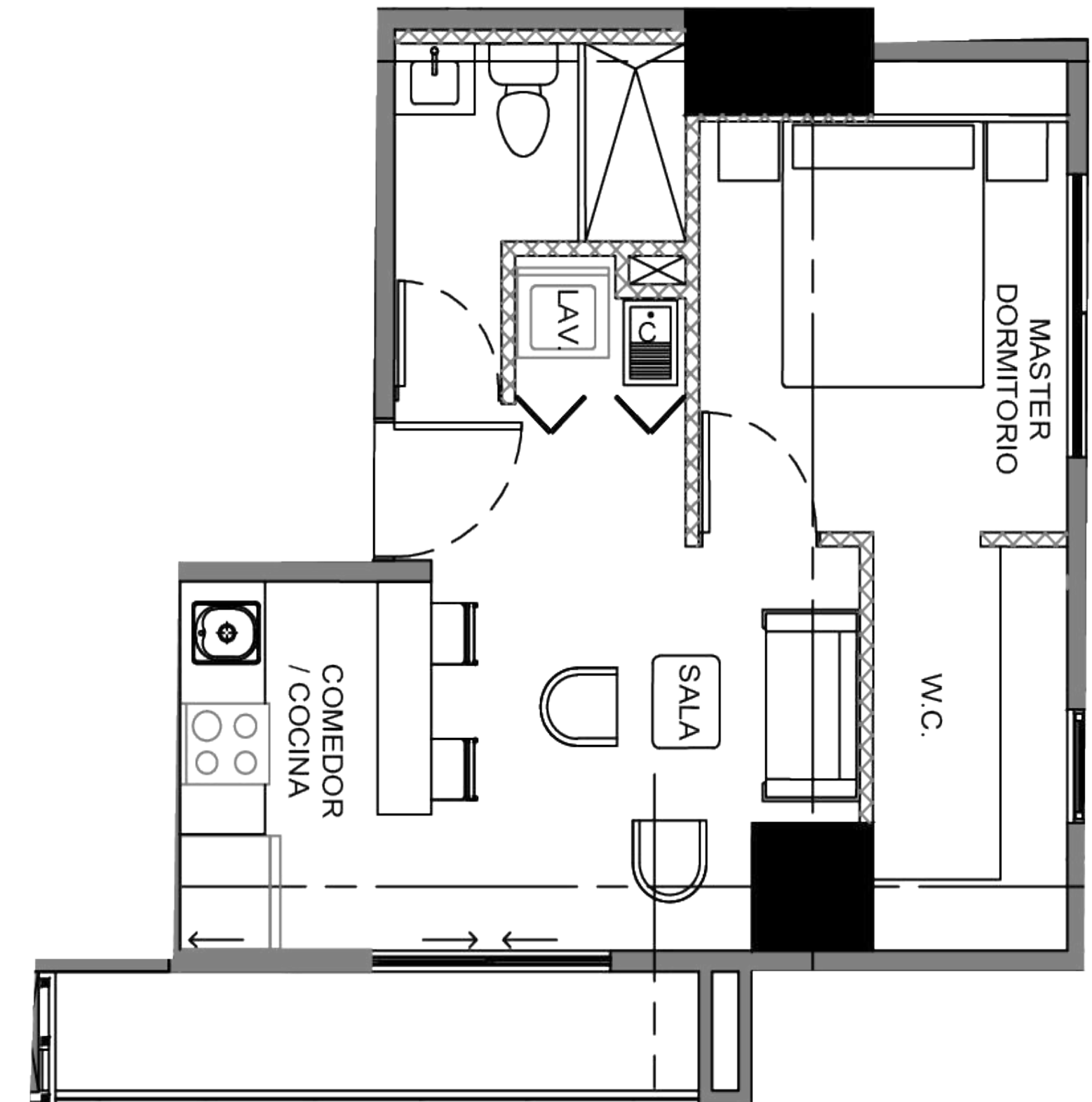
1 Habitación



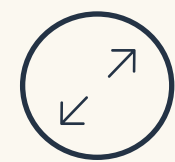
1 Baño



12.5 mts² de parqueo



Modelo 06 N2



132.50 mts² de construcción total
120 mts² de apartamento



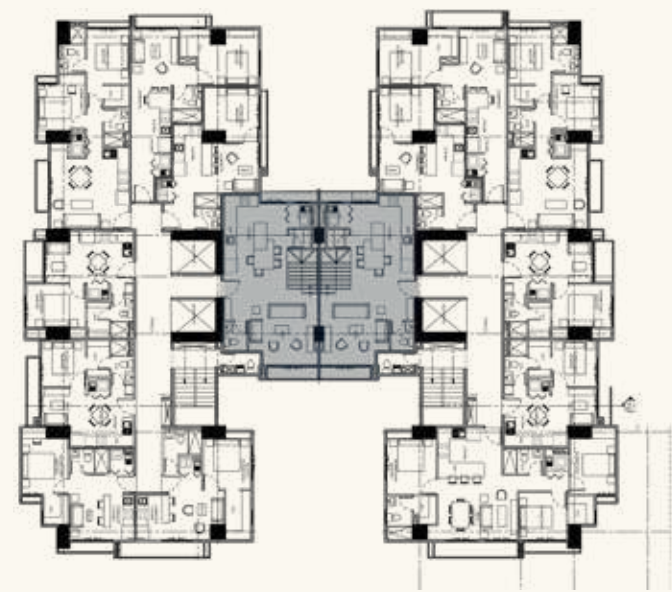
2 Habitaciones



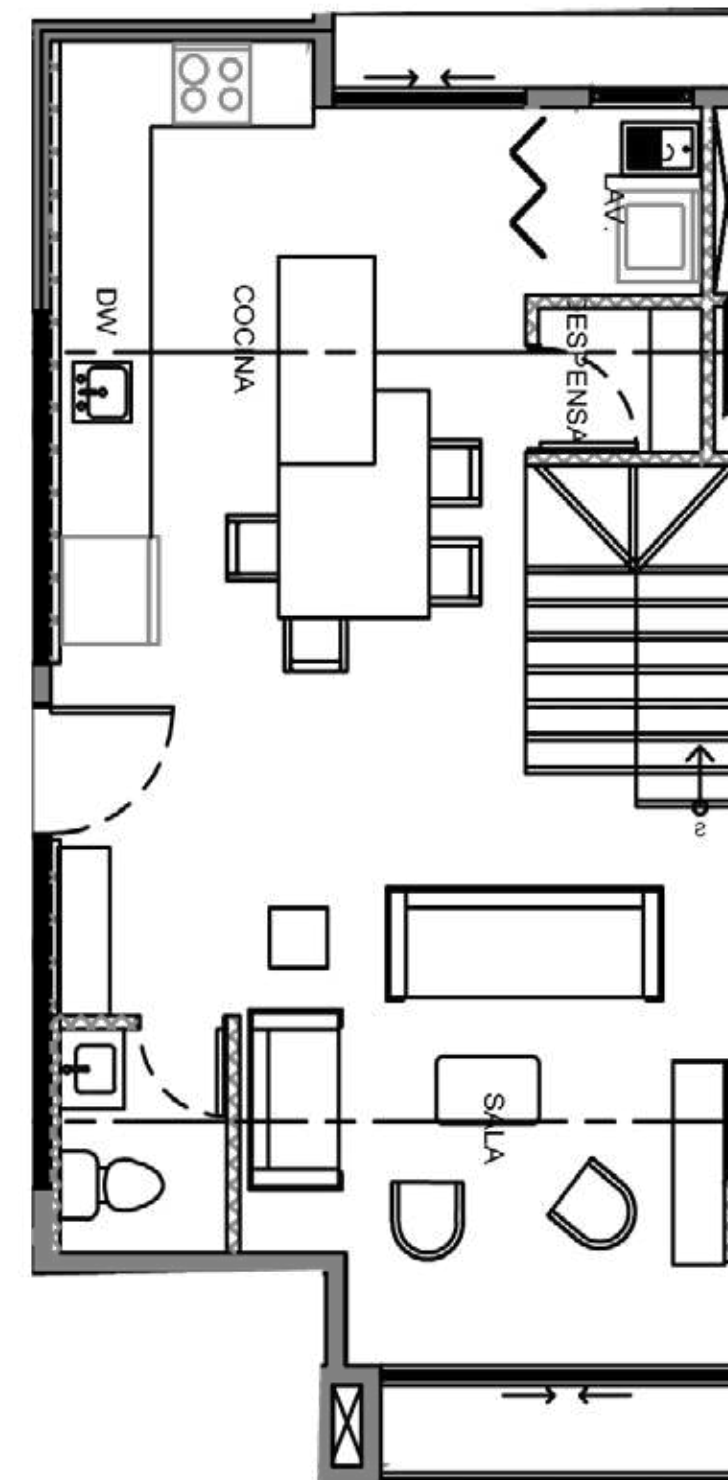
2.5 Baños



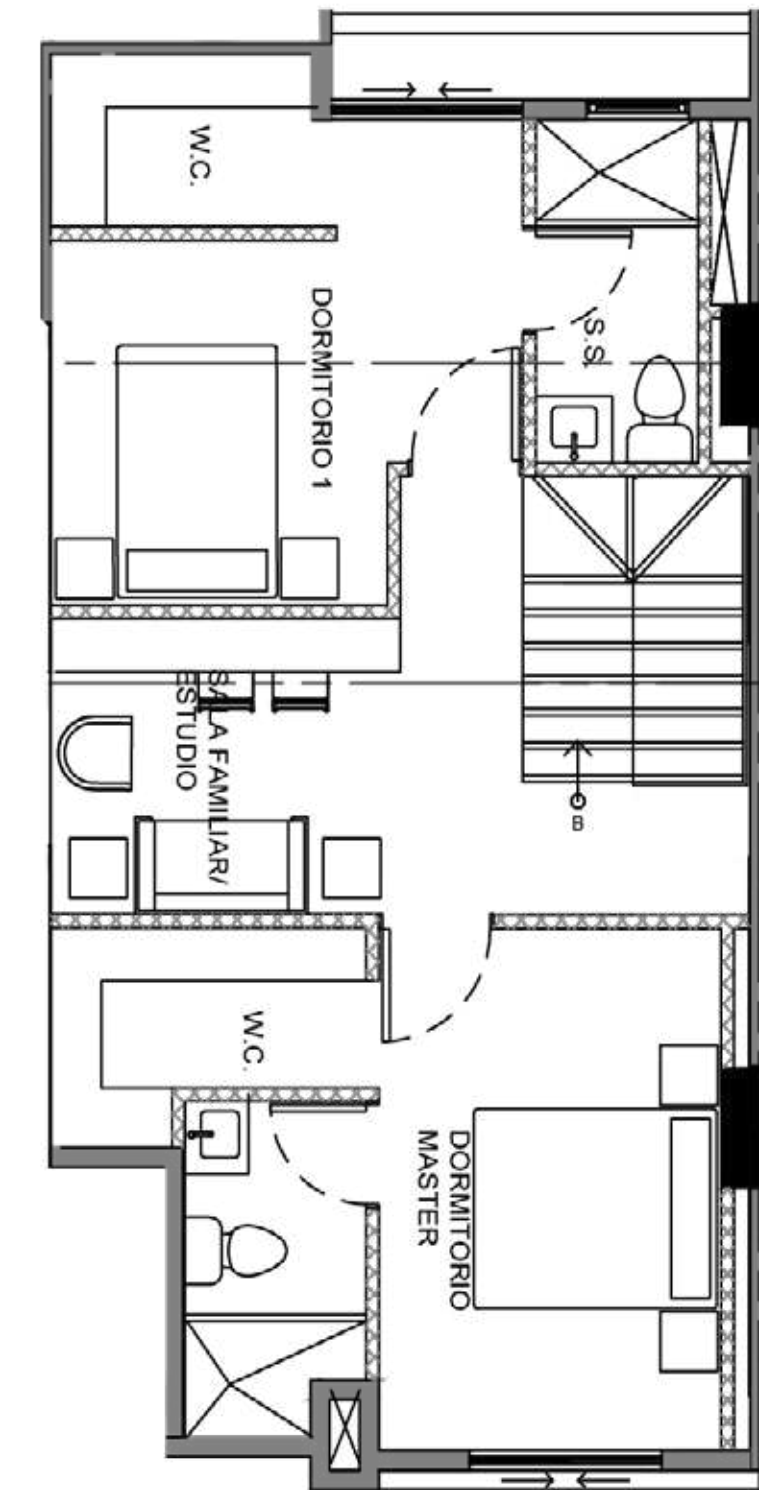
12.5 mts² de parqueo



Nivel 1



Nivel 2



CASA
taure
APARTAMENTOS

Desarrollado por:

