

A stylized logo of a bird in flight, rendered in black and yellow, positioned above the word 'Nadira'.

# Nadira

RESIDENCIAL

# Acceso Principal



Terraza Techada con Baño  
Media Cancha de Basquetbol  
Amenidades  
Parque Infantil





**Cancha de Fútbol 5**

**Pista de Jogging**

**Área de Lectura**

**Parques y Áreas Verdes**



# Modelo Esmeralda

Lote 49 · Construcción 215 m<sup>2</sup> · Terreno 324 m<sup>2</sup> (10x32.4 m)

Apartado de \$10,000

Enganche 20%

Créditos Bancarios, Recurso propio

Infonavit, Cofinavit

Fovissste para todos

Precio:

**\$3,475,000**

Entrega Enero 2023



Fachada Principal



# Fachada Posterior con Alberca





**Cocina Integral**



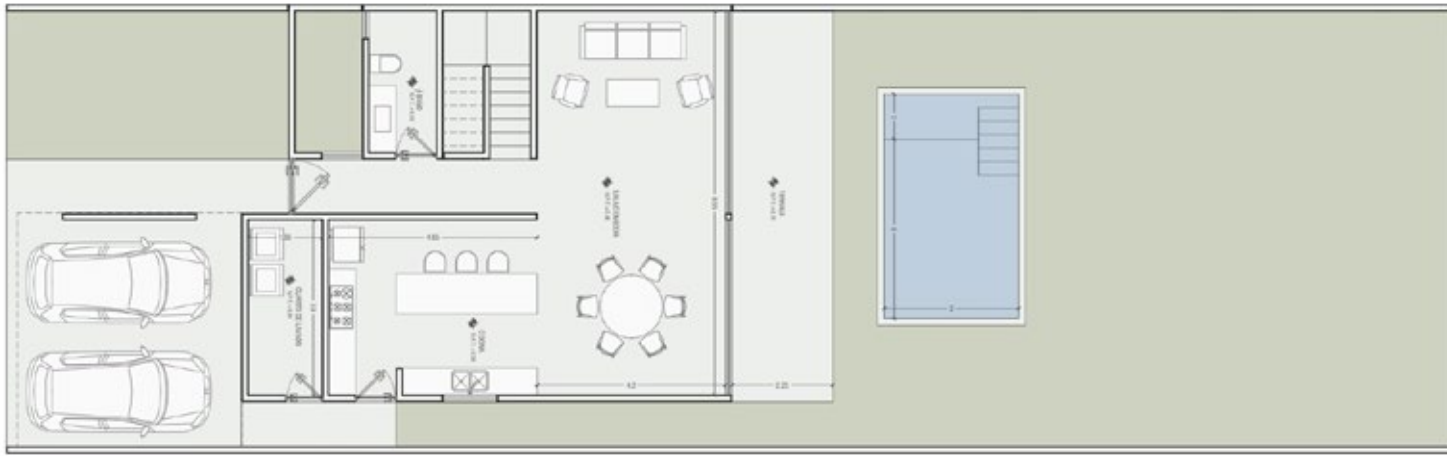
**Sala y Comedor**



**Habitación  
Principal  
con Balcón**







### PLANTA BAJA:

Estacionamiento para 2 Autos

Sala

Comedor

Cocina con Isla

Medio Baño

Área de Lavado Techado

Jardín Interior

Terraza Techada

Alberca de 3x5 mts



### PLANTA ALTA:

Habitación Principal con

· Closet Vestidor

· 2 Habitaciones con Closet

· 3 Baños

Estudio

Terraza con Jardín

Balcón

# Modelo Rubí

Lote 56 · Construcción 222 m<sup>2</sup> · Terreno 324 m<sup>2</sup> (10x32.4 m)

Apartado de \$10,000

Enganche 20%

Créditos Bancarios, Recurso propio

Infonavit, Cofinavit

Fovissste para todos

Precio:

**\$3,475,000**

Entrega Enero 2023

# Fachada Principal





**Fachada Posterior con Alberca**





Sala y Comedor

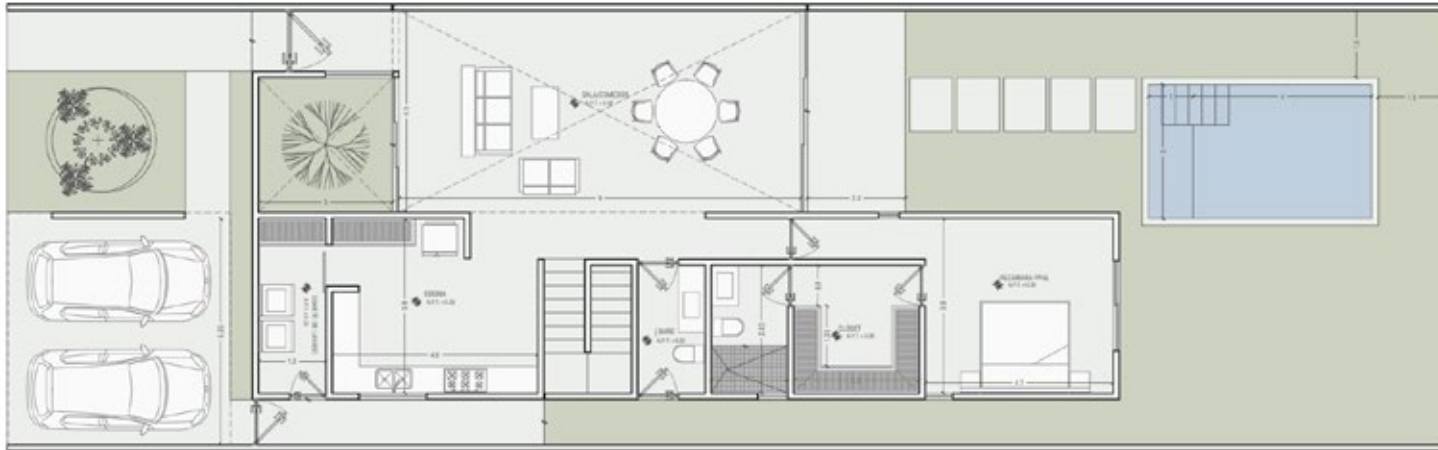


Cocina Integral



Habitación Principal





## PLANTA BAJA:

Estacionamiento para 2 Autos

Sala a Doble Altura

Comedor

Cocina

Alacena

Medio Baño

Habitación Principal con

Closet Vestidor

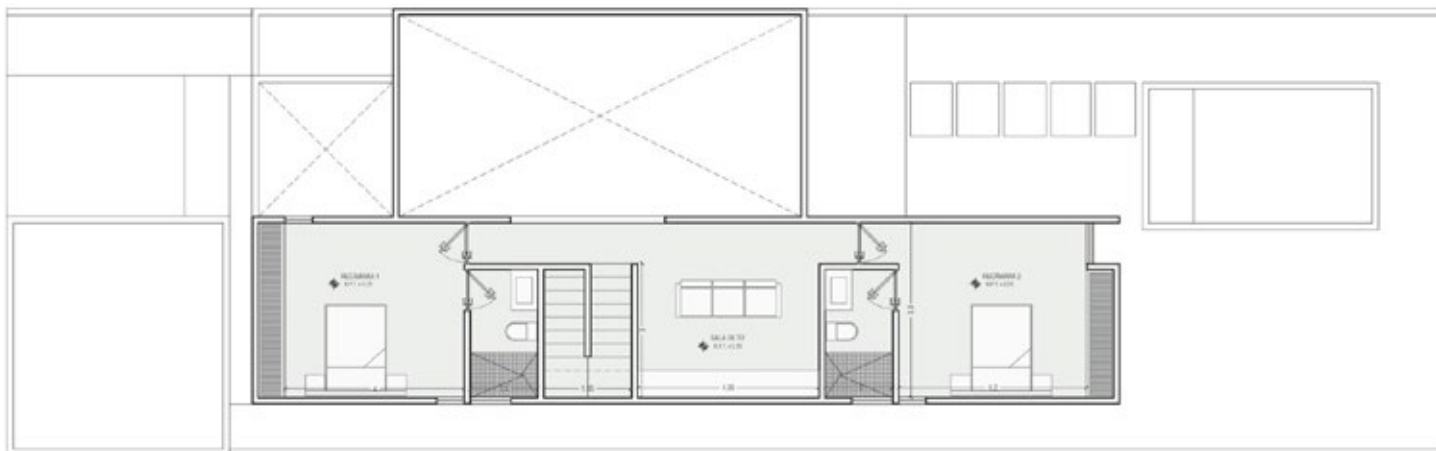
Baño

Área de Lavado Techado

Jardín Interior

Terraza

Alberca de 3x5 mts



## PLANTA ALTA:

2 Habitaciones con Closet

2 Baños

Sala de TV

# UBICACIÓN



## DESARROLLOS RESIDENCIALES

- |    |                     |    |                       |
|----|---------------------|----|-----------------------|
| 1  | Arborea             | 12 | San Gabriel Tulipanes |
| 2  | Paseo del Ángel     | 13 | Villas de Cholul      |
| 3  | Santa Cruz          | 14 | San José Tulipanes    |
| 4  | Real Conkal         | 15 | Amantea               |
| 5  | Estoa               | 16 | AltaVista             |
| 6  | MonteAlto           | 17 | Parque Natura         |
| 7  | Privada Palmas Real | 18 | Otavia                |
| 8  | Ébano               | 19 | Zelena                |
| 9  | Petra               | 20 | Maeba                 |
| 10 | Tamora              | 21 | Endora                |
| 11 | La Rua              | 22 | Nadira                |

