



Indigo

RESORT LIVING

nivel
diez
GRUPO



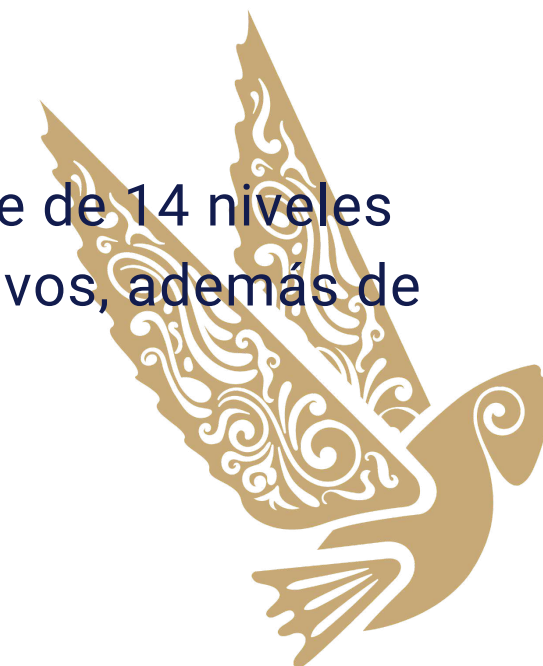
ACERCA DE.-

Indigo Resort Living.

Localizado en una de las ciudades mas versátiles de México, a solo minutos de la frontera mas transitada del mundo y con destino de turismo internacional como Playas de Rosarito, Ensenada, y la famosa "Ruta del Vino" en el Valle de Guadalupe. nace INDIGO RESORT LIVING.

Su ubicación es extraordinaria, localizado en una de las zonas mas exclusivas de la ciudad, con vistas increíbles, acceso directo al mar, 1,150m2 de amenidades, un exclusivo diseño interior, seguridad de primer nivel.

El conjunto habitacional estará formado por una torre de 14 niveles que albergaran un total de 28 departamentos exclusivos, además de contar con amenidades de primer nivel.



UN PROYECTO CON ALMA.



AMENIDADES.-

Exteriores.-

- Alberca infinity edge.
- Jacuzzi.
- Firepit.
- Area de sentado.
- Salas exteriores.
- Asoleaderos.
- Acceso directo a la playa.
- Jet Ski.

Interiores.-

- Lobby lounge area.
- Comedor con cocina comun.
- Area administrativa.
- Bar / Pool room.
- Sala de cine.
- Gimnasio.
- Spa.



UN PROYECTO CON ALMA.

EXTRAS.-

Servicios.-

- Concierge.
- Administración de rentas las 24 hrs.
- Control de Acceso.
- CCTV.
- Sonido Ambiental.

Equipamiento.-

- Chute de basura.
- Sistema contra incendios.
- Alarma de Pánico.
- Planta de Emergencia.
- A/C.



UN PROYECTO CON ALMA.



Indigo Resort Living

AMENIDADES

Imagenes representativas de los espacios



























Indigo Resort Living

DEPARTAMENTOS

Imagenes representativas de los espacios

















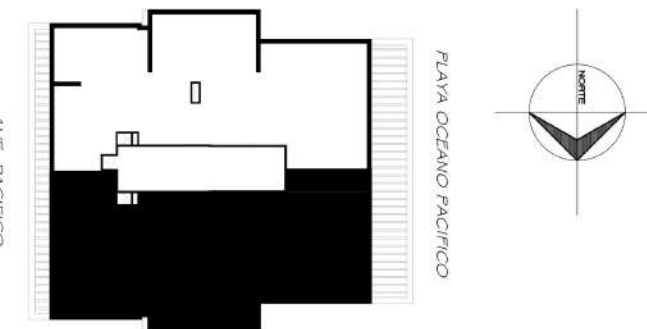
Indigo Resort Living

PLANTAS DE DEPARTAMENTOS

Planta arquitectonica de departamentos tipo.



PLANTA ARQUITECTONICA TIPO
DEPTO. GH2



UBICACION EN LA TORRE

PLANTA TIPO DEPTO. GH2

Superficie Depto. = 181.00 m²
 Terraza techada = 20.30 m²
 Terraza descubierta= 106.70 m²
 Balcón a Ave. Pacifico= 4.70 m²
Superficie Total= 312.70 m²

UPGRADE INCLUIDOS:

- Ducteria de aire acondicionado.
- Pisos de porcelanato en todo el departamento
- Puertas de intercomunicación con chapas
- Carpintería en cocina, vanitys y closets
- Cubierta de cuarzo en cocina y vanitys
- Estufa y campana de 30"
- Sonido ambiental en sala-comedor y cocina
- Mobiliario y accesorios de baño
- Calentador de Gas

POSIBLES UPGRADE:

- Equipos de aire acondicionado.
- Filtro de agua
- Triturador
- Canceles de baño
- Cortinas screen y blackout en recamaras
- Chapa electrónica en puerta principal



* NOTA: SUJETO A CAMBIO SIN PREVIO AVISO

FECHA: _____

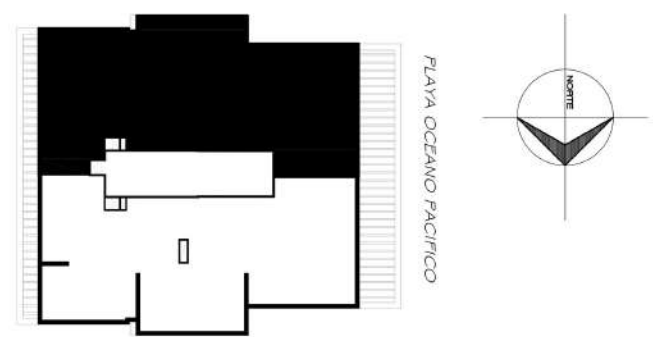
FIRMA CLIENTE

FIRMA DESARROLLADOR





PLANTA ARQUITECTONICA TIPO
DEPTO. 101 - 1201



PLANTA TIPO DEPTO. 101 AL 1201

Superficie Depto. = 178.00 m²
 Terraza a la playa = 20.30 m²
 Balcón a Ave. Pacifico= 4.70 m²
Superficie Total= 203.00 m²

- UPGRADE INCLUIDOS:**
- Ducteria de aire acondicionado.
 - Pisos de porcelanato en todo el departamento
 - Puertas de intercomunicación con chapas
 - Carpintería en cocina, vanitys y closets
 - Cubierta de cuarzo en cocina y vanitys
 - Estufa y campana de 30"
 - Sonido ambiental en sala-comedor y cocina
 - Mobiliario y accesorios de baño
 - Calentador de Gas

- POSIBLES UPGRADE:**
- Equipos de aire acondicionado.
 - Filtro de agua
 - Triturador
 - Canceles de baño
 - Cortinas screen y blackout en recamaras
 - Chapa electrónica en puerta principal



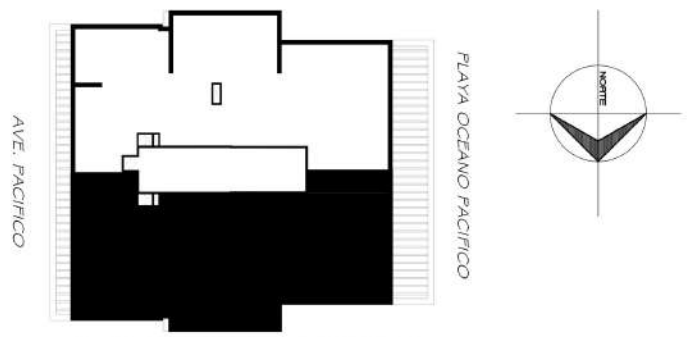
* NOTA: SUJETO A CAMBIO SIN PREVIO AVISO

FECHA: _____ FIRMA CLIENTE _____ FIRMA DESARROLLADOR _____





PLANTA ARQUITECTONICA TIPO
DEPTO. 202 - 1202



UBICACION EN LA TORRE

PLANTA TIPO DEPTO. 202 AL 1202

Superficie Depto. = 181.00 m²
 Terraza a la playa = 20.30 m²
 Balcón a Ave. Pacifico= 4.70 m²
Superficie Total= 206.00 m²

UPGRADE INCLUIDOS:

- Ducteria de aire acondicionado.
- Pisos de porcelanato en todo el departamento
- Puertas de intercomunicación con chapas
- Carpintería en cocina, vanitys y closets
- Cubierta de cuarzo en cocina y vanitys
- Estufa y campana de 30"
- Sonido ambiental en sala-comedor y cocina
- Mobiliario y accesorios de baño
- Calentador de Gas

POSIBLES UPGRADE:

- Equipos de aire acondicionado.
- Filtro de agua
- Triturador
- Canceles de baño
- Cortinas screen y blackout en recamaras
- Chapa electrónica en puerta principal



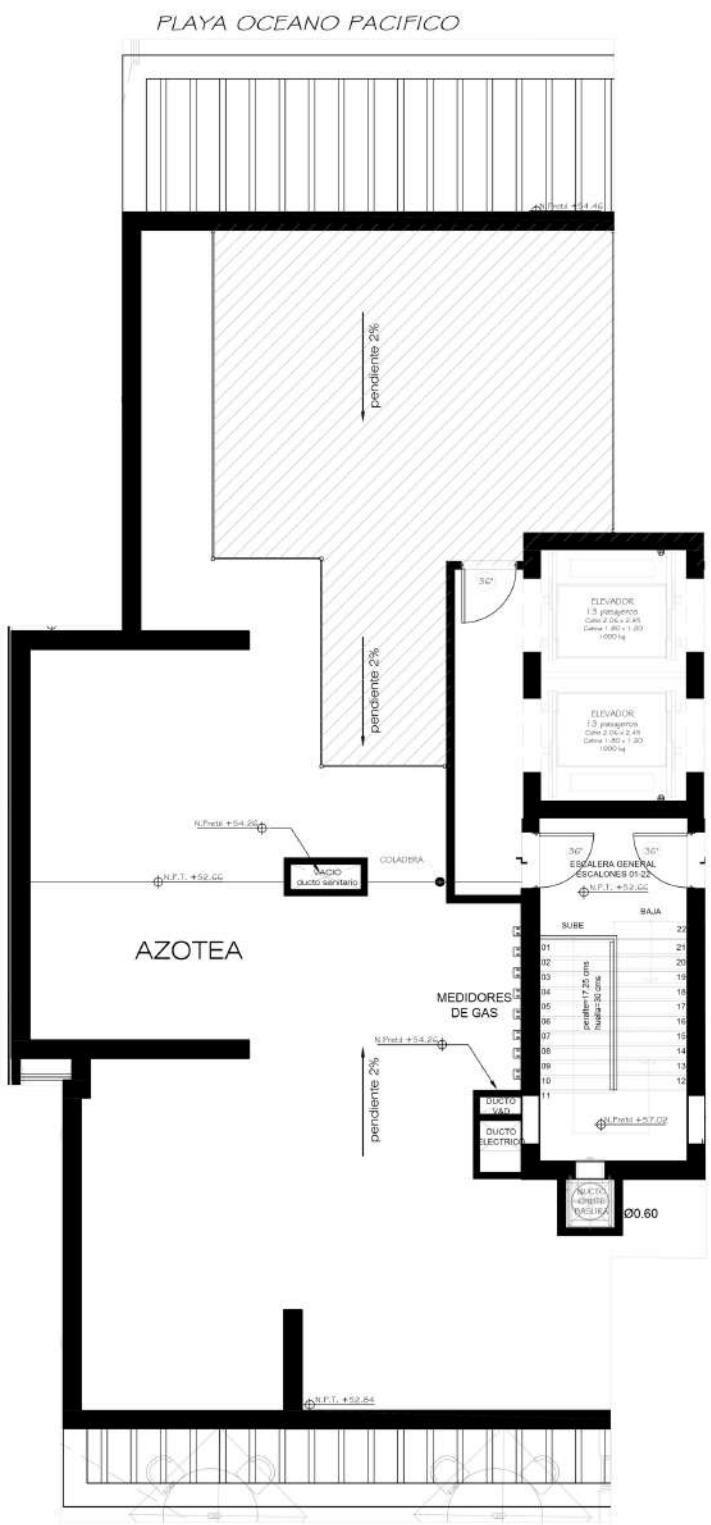
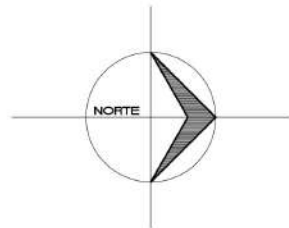
FECHA: _____ FIRMA CLIENTE _____ FIRMA DESARROLLADOR _____

* NOTA: SUJETO A CAMBIO SIN PREVIO AVISO

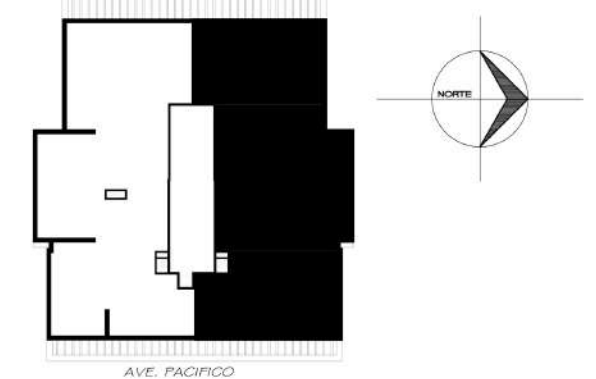




PLANTA ARQUITECTONICA
DEPTO. PH1



PLANTA ARQUITECTONICA
TERRAZA PH1



UBICACION EN LA TORRE

PLANTA TIPO DEPTO. PH1

Superficie Depto. = 181.00 m²
 Terraza a la playa = 20.30 m²
 Balcón a Ave. Pacifico= 4.70 m²
 Terraza en losa azotea= 46.00 m²
Superficie Total= 252.00 m²

UPGRADE INCLUIDOS:

- Ducteria de aire acondicionado.
- Pisos de porcelanato en todo el departamento
- Puertas de intercomunicación con chapas
- Carpintería en cocina, vanitys y closets
- Cubierta de cuarzo en cocina y vanitys
- Estufa y campana de 30"
- Sonido ambiental en sala-comedor y cocina
- Mobiliario y accesorios de baño
- Calentador de Gas

POSIBLES UPGRADE:

- Equipos de aire acondicionado.
- Filtro de agua
- Triturador
- Canceles de baño
- Cortinas screen y blackout en recamaras
- Chapa electrónica en puerta principal



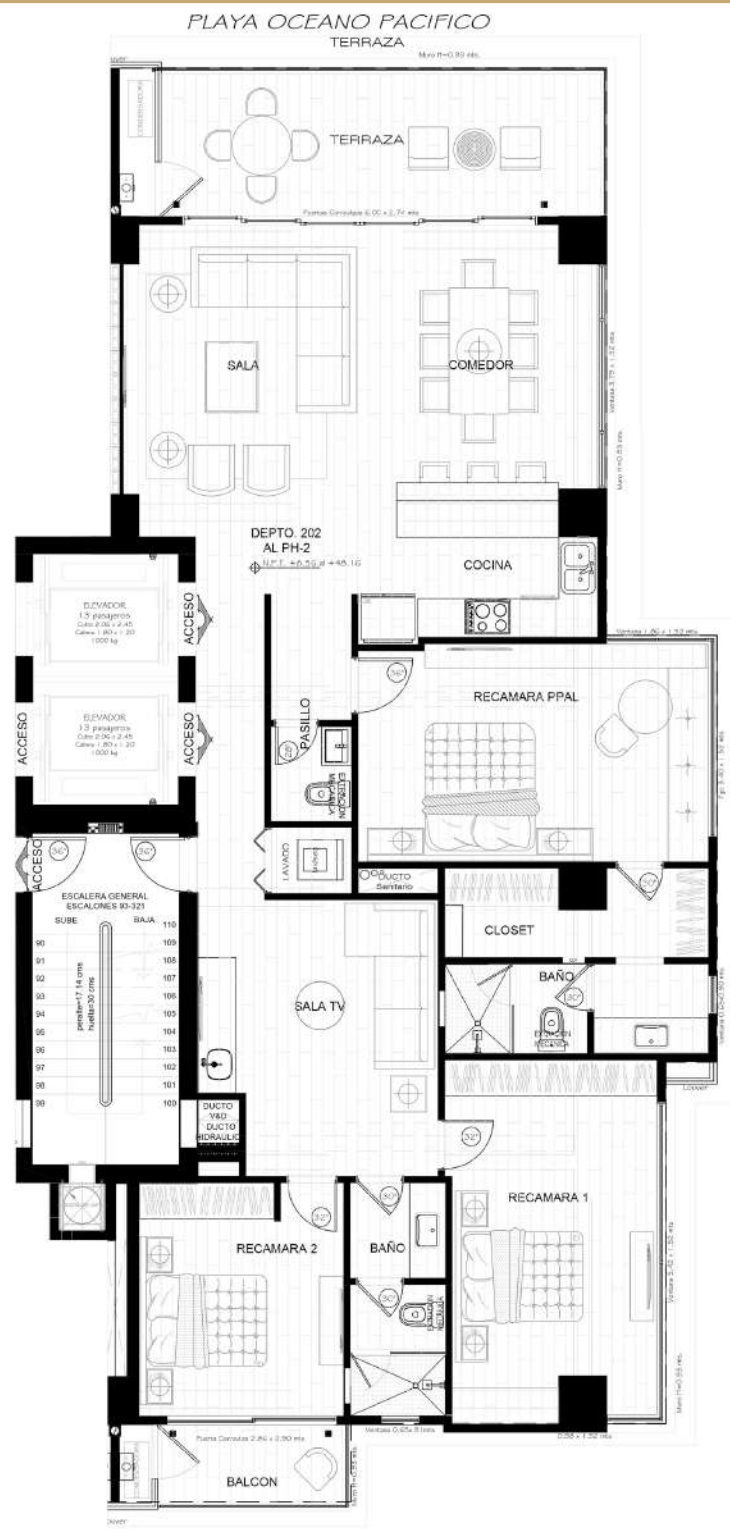
* NOTA: SUJETO A CAMBIO SIN PREVIO AVISO

FECHA: _____

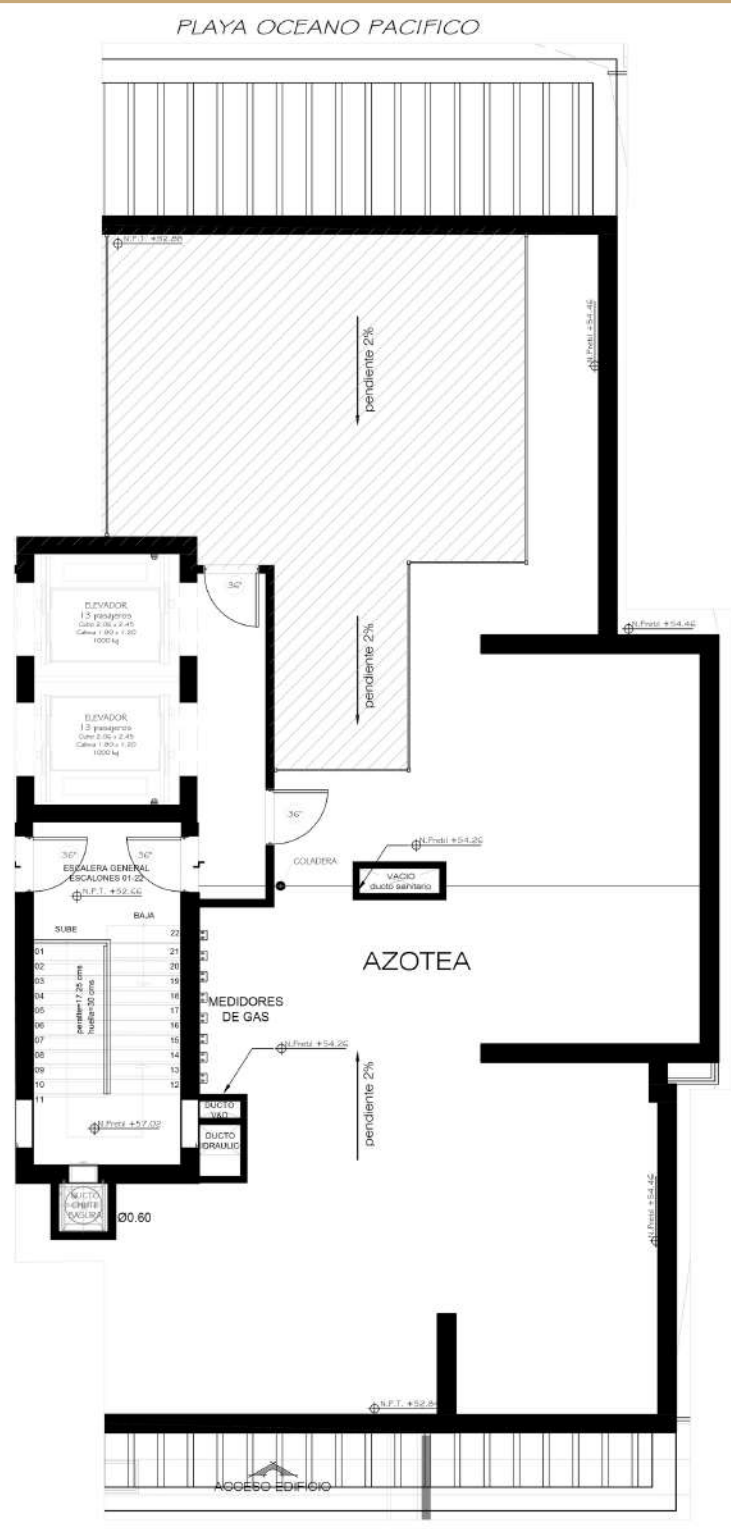
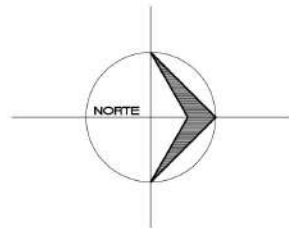
FIRMA CLIENTE

FIRMA DESARROLLADOR

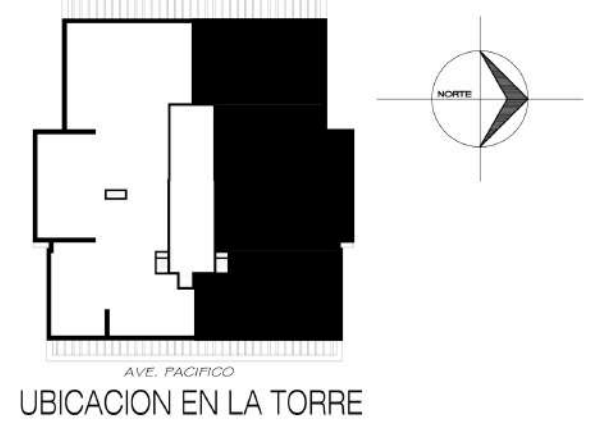




PLANTA ARQUITECTONICA DEPTO. PH2



PLANTA ARQUITECTONICA TERRAZA PH2



UBICACION EN LA TORRE

PLANTA TIPO DEPTO. PH2

Superficie Depto. = 181.00 m²
 Terraza a la playa = 20.30 m²
 Balcón a Ave. Pacifico= 4.70 m²
 Terraza en losa azotea= 48.00 m²
Superficie Total= 254.00 m²

UPGRADE INCLUIDOS:

- Ducteria de aire acondicionado.
- Pisos de porcelanato en todo el departamento
- Puertas de intercomunicación con chapas
- Carpintería en cocina, vanitys y closets
- Cubierta de cuarzo en cocina y vanitys
- Estufa y campana de 30"
- Sonido ambiental en sala-comedor y cocina
- Mobiliario y accesorios de baño
- Calentador de Gas

POSIBLES UPGRADE:

- Equipos de aire acondicionado.
- Filtro de agua
- Triturador
- Canceles de baño
- Cortinas screen y blackout en recamaras
- Chapa electrónica en puerta principal



FECHA: _____

FIRMA CLIENTE

FIRMA DESARROLLADOR



* NOTA: SUJETO A CAMBIO SIN PREVIO AVISO

CONTACTANOS.-

Un desarrollo mas de
nivel
diez
GRUPO

Dirección.-

C. Fresno #5430, Fracc. Chapultepec C.P. 22025, Tijuana, B.C.

Sitio Web.-

www.indigoresortliving.com

Numero de Teléfono.-

(664)-607-3303