

CAREY
Tulum Condos

CAREY

Tulum Condos

Carey es el orden del cosmos,
la creación del Universo.

Carey es fuerza, protección, equilibrio,
fuente de vida y sabiduría. Representa el poder.

El Paraíso entre el Cielo y la Tierra
se llama **Carey Tulum Condos**.



Carey Tulum Condos

CAREY se erige estratégicamente dentro Aldea Zamá, la comunidad de viviendas de lujo de mayor plusvalía de la región. A escasos minutos de icónicas playas y monumentos arqueológicos de renombre mundial.

Tulum es generoso en sus paisajes y ofrece gran cantidad de escenarios naturales dignos de contemplación: selva, arrecifes, cenotes, lagunas y por supuesto playas.

Tulum **CAREY**



CAREY

Tulum Rondos

Embriagado por la suave brisa del Caribe, déjate seducir por el encanto de un lugar con gran personalidad.

Un sitio mágico en el que la mixtura de culturas genera una fluida y enriquecedora convivencia.

CAREY
Tulum Condos

Ubicación





Holbox

Progreso

Chelem

Mérida

Yucatán

Golfo de México

Cancún

Aeropuerto internacional de Cancún

Playa del Carmen

Cozumel

Tulum

Zona Hotelera de Tulum

Quintana Roo

Mar Caribe

Bacalar

Aldea Zamá

Carey está ubicado en la zona más exclusiva de Tulum, Aldea Zamá. Un majestuoso desarrollo ecoturístico y residencial, localizado en un área céntrica.

Esto, te permitirá disfrutar de caminatas por verdes senderos parquizados u optar por recorridos en bicicleta hacia las ruinas Mayas, zona hotelera, playa, al pueblo de Tulum y cenotes.

Aldea Premium

La Nueva fase de Aldea Zamá

Rodeado de flora virginal, playas paradisíacas y numerosos cenotes, Carey es un distinguido proyecto inmobiliario de lujo, ideal para quienes gusten experimentar un estilo de vida de ensueño en total conexión natural y armonía con el entorno.

Carey Tulum, representa lo mejor que esta tierra milenaria tiene por ofrecer.





CAREY
Tulum Condos

*Descripción
general*

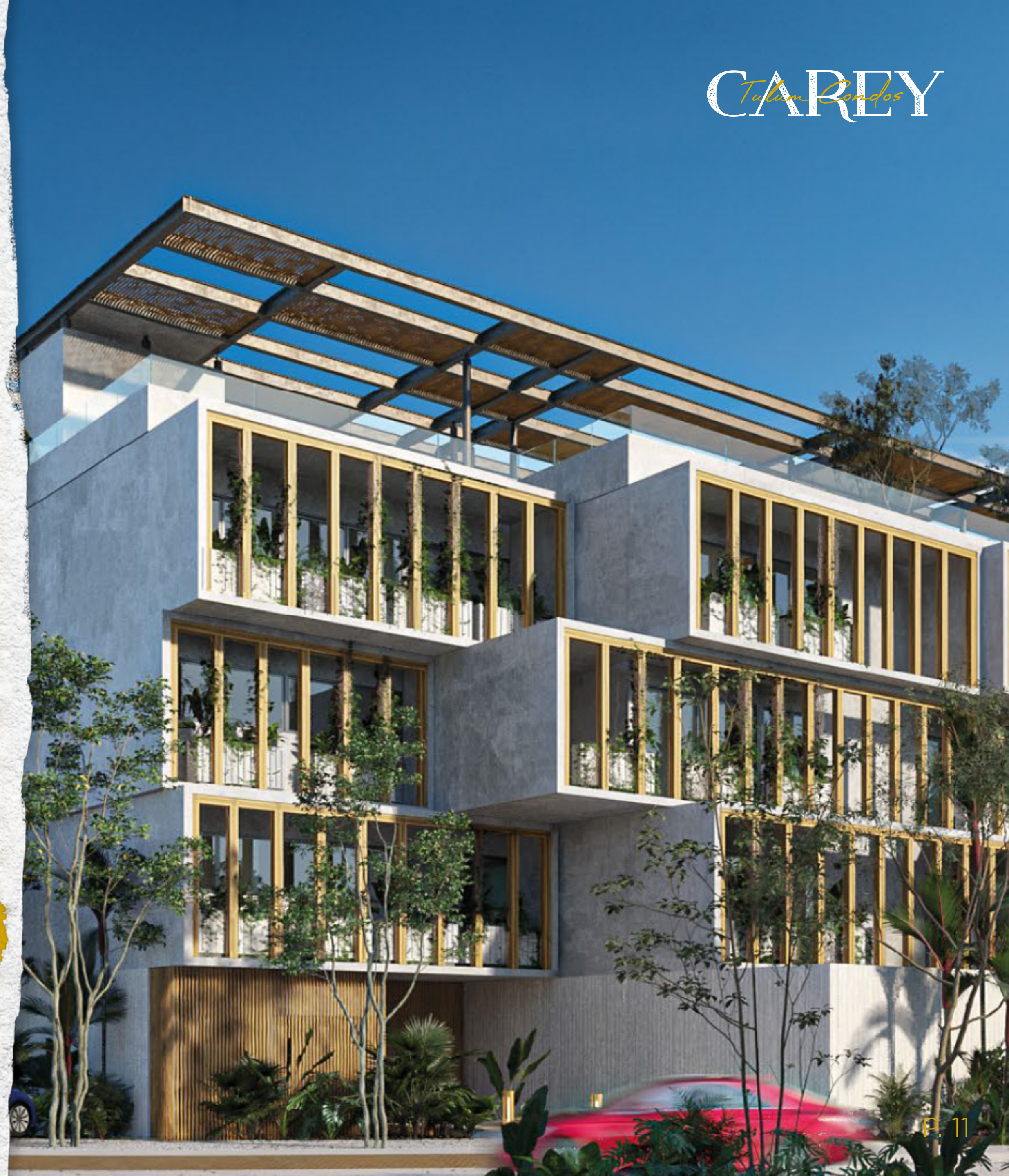


La aldea residencial **CAREY**, está conformada por 51 departamentos.

La composición del conjunto surge a partir de la reinterpretación del método constructivo de la arquitectura prehispánica de la cultura Maya.

Genera un primer basamento y plataformas en los siguientes niveles.

El esquema se compone de dos módulos paralelos, divididos por un frondoso jardín.



Distribución de espacios

Carey Tulum Condos

En la planta baja (nivel 0) se halla el canal de nado y 11 departamentos tipo gardens con su propio jardín y alberca privada.

En este nivel, también se encuentra el lobby de acceso a las circulaciones verticales de todo el conjunto, oficinas administrativas, estacionamiento para bicicletas y áreas de servicio.

Los niveles posteriores, primero y segundo, cuentan con 14 departamentos con balcón, cada uno.

El tercer nivel contiene 6 departamentos y 6 penthouses cuya planta alta está en el nivel 4. Estos últimos disponen de su propia piscina privada.

Carey Tulum Condos

Carey Tulum Condos, alberga en cada espacio un lugar donde se cumplirá un propósito...

Crea, Ama, Vive

¿Cuál es tu espacio?

- Pent garden con jardin y alberca privada
- Pent houses con vista panorámica
- Departamentos de 1, 2 y 3 habitaciones

GRUPO

INSPIRATIONAL MAKERS



Con más de treinta años de experiencia en el mercado inmobiliario de la Riviera Maya y península de Yucatán, la fuerza y visión de nuestro grupo está conformada por empresarios versados del Sureste de México, apasionados por la arquitectura, la tecnología, la ingeniería, el diseño, la construcción y sobretodo, la sostenibilidad y el cuidado ambiental.

Promovemos la inversión de proyectos en el destino, con foco en la preservación y sustentabilidad y *somos los generadores de la mayor plusvalía en la región.*

CAREY
Tulum Condos



GrupoGW

Compromiso, patrimonio, solidez y seguridad, son palabras que nos definen, nos gusta saber que nuestros clientes reciben calidad y un excelente servicio cuando nos entregan su confianza.

Trabajamos por ofrecer los mejores productos de inversión, teniendo como resultado desarrollos inmobiliarios con propuestas frescas y de valor.

CAREY
Tulum Condos

Aspectos destacados y

amenidades

Carey es la nueva propuesta arquitectónica de lujo, desarrollada desde la sinergia conjugada de dos grupos de amplia trayectoria y valor, Grupo R4 y Grupo GW.

Propiedades del más alto nivel, en el destino vacacional de excelencia... **El Caribe Mexicano.**

Amenidades

- Carril de Nado
- Área de Hamacas
- Business center
- Gimnasio con terraza
- SPA
- Sauna
- Área de Masajes
- Jacuzzi
- Rooftop
- Sky Bar
- Solarium
- WetBar
- Mirador
- Chill Area con Fogatero y hamacas
- Piscina Panorámica





CAREY
Tulum Condos

Tipologías

El proyecto **CAREY** está conformado por 51 departamentos (3 prototipos con sus variantes) detallados a continuación.



Type A1



Depto Tipo A1

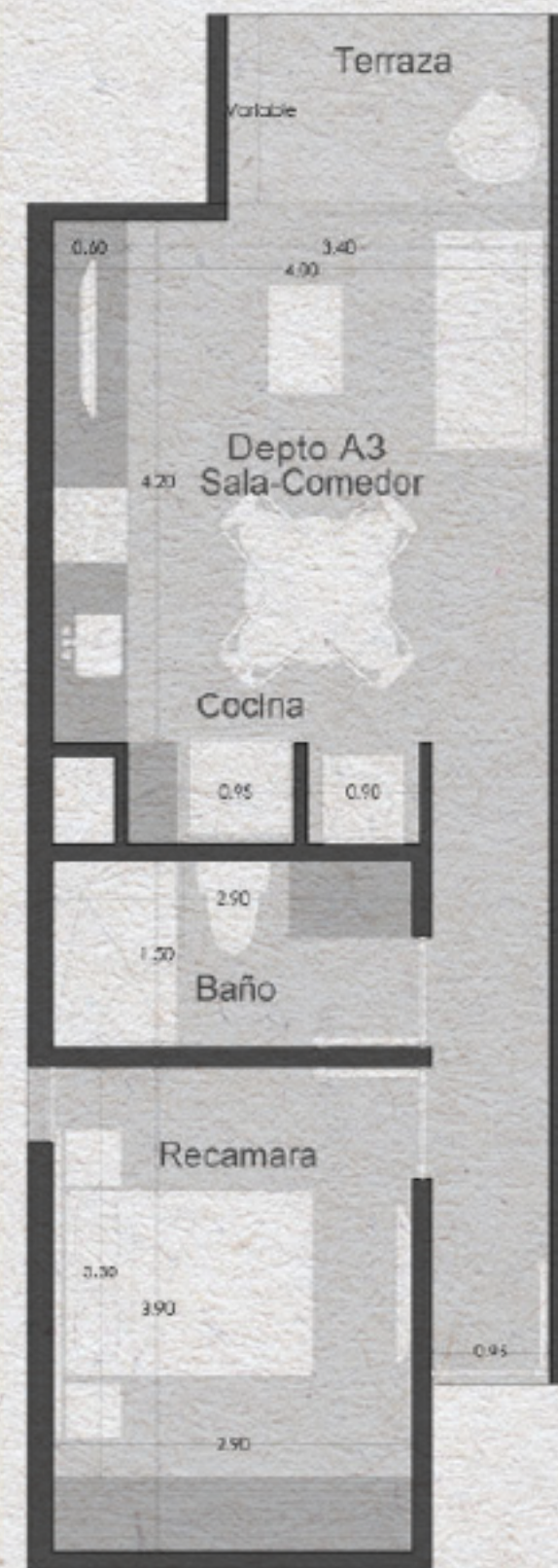
Interiores: 44 m²

Cantidad: 1

Terraza: 11.78 m²

Garden: 13.56 m²

Ubicación: Planta Baja



Depto Tipo A2

Interiores: 44 m²

Cantidad: 3

Terraza: 5.20/6.00 m²

Ubicación: Nivel 1, 2 y 3



Depto Tipo A3

Interiores: 45 m²

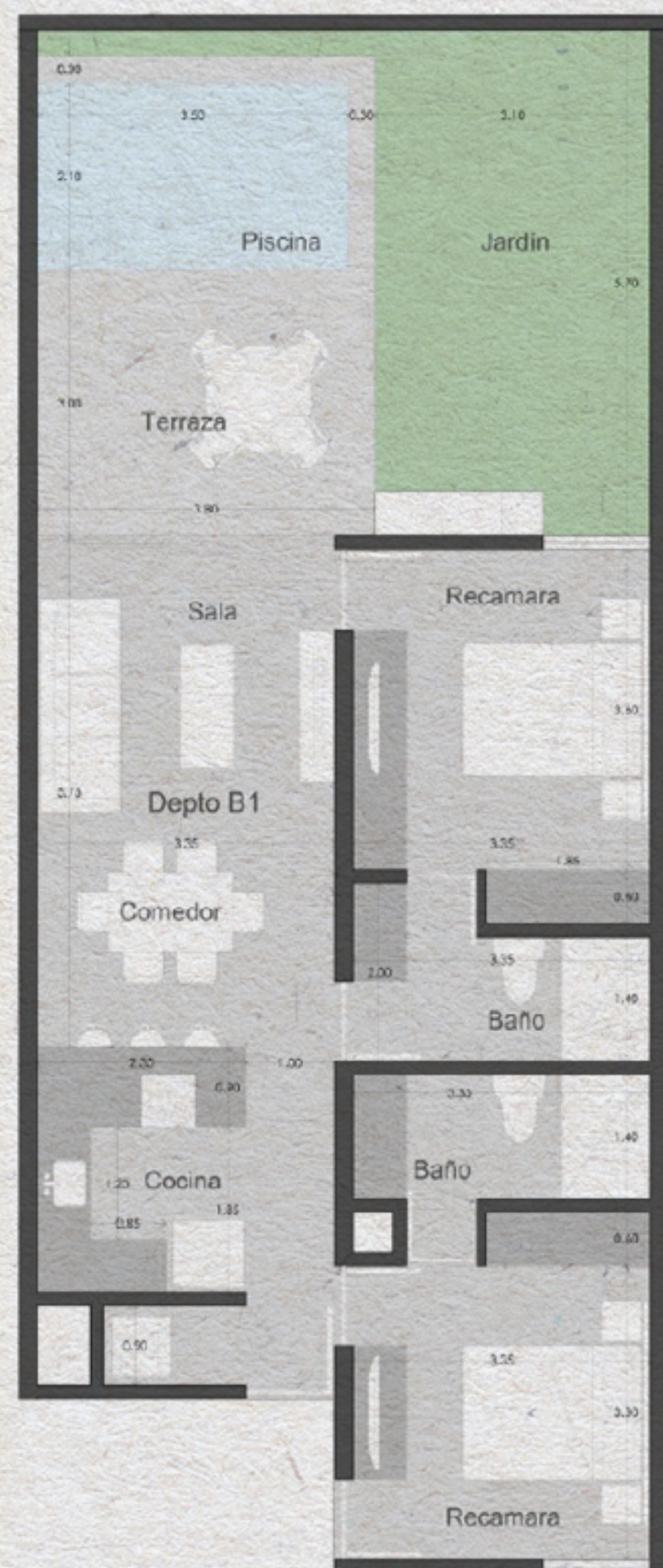
Cantidad: 7

Terraza: 3.90/13.26 m²

Ubicación: Nivel 1, 2 y 3



Type B



Depto Tipo B1

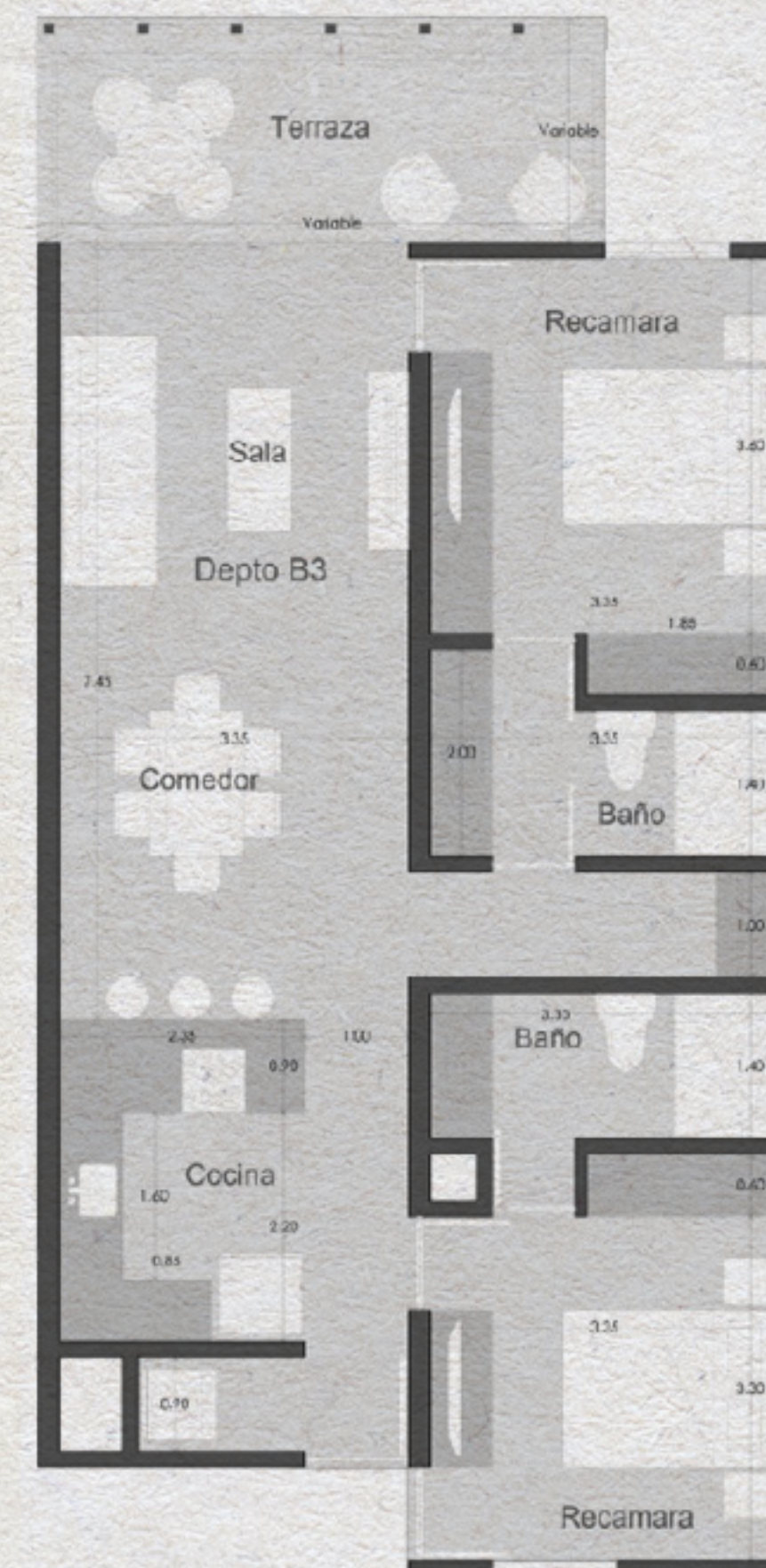
Interiores: 75 m²

Cantidad: 8

Terraza: 11.40 m²

Garden: 27.85 m²

Ubicación: Planta Baja



Depto Tipo B3

Interiores: 88 m²

Cantidad: 4

Terraza: 11.65/14.90 m²

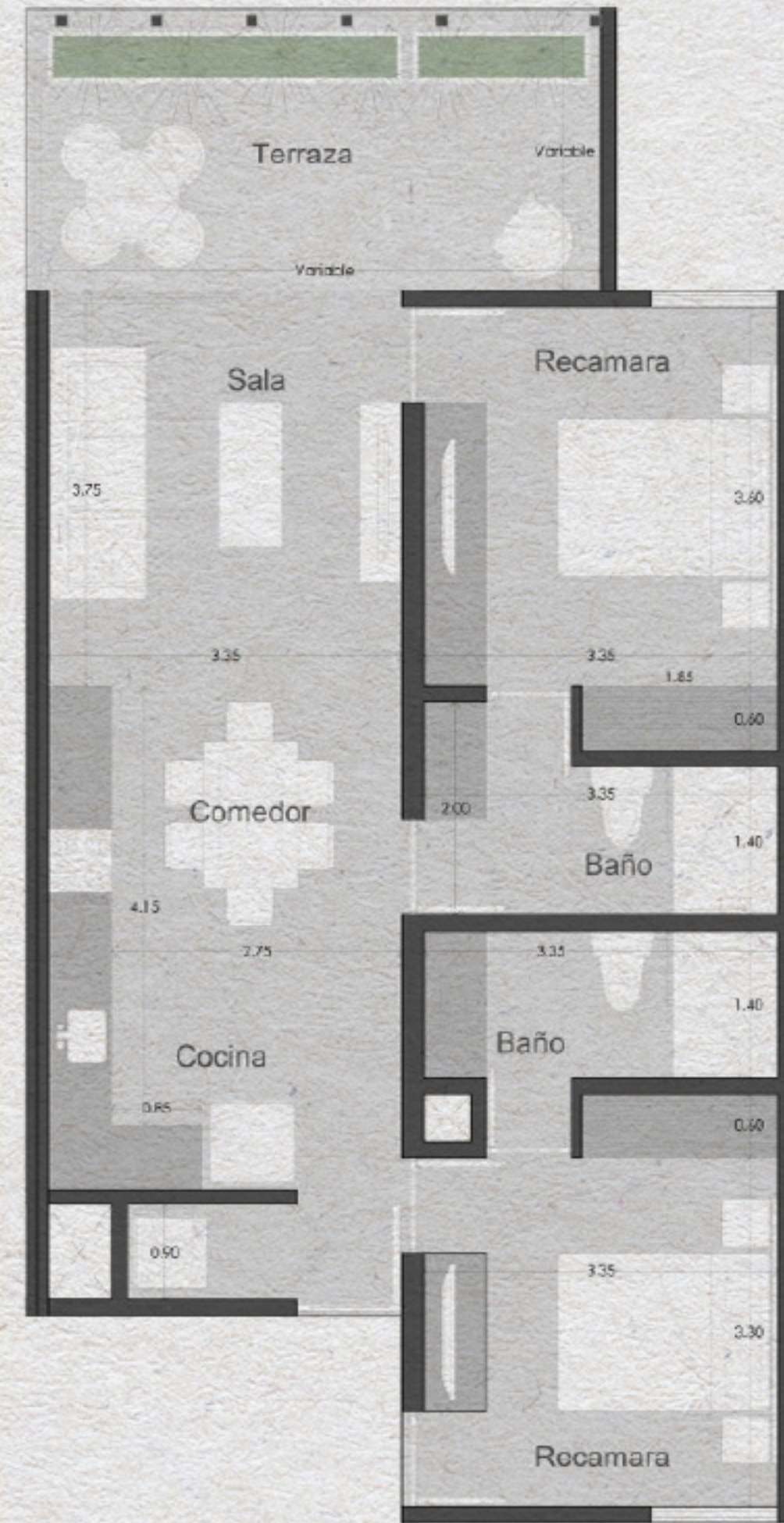
Ubicación: Nivel 1 y 2



Type B



Depto Tipo B2
Interiores: 75 m²
Cantidad: 20
Terraza: 7.20/19.60 m²
Ubicación: Nivel 1, 2 y 3



Variables para deptos tipo B
(Cocina)



Type C



Depto Tipo C1

Interiores: 119 m²

Cantidad: 2

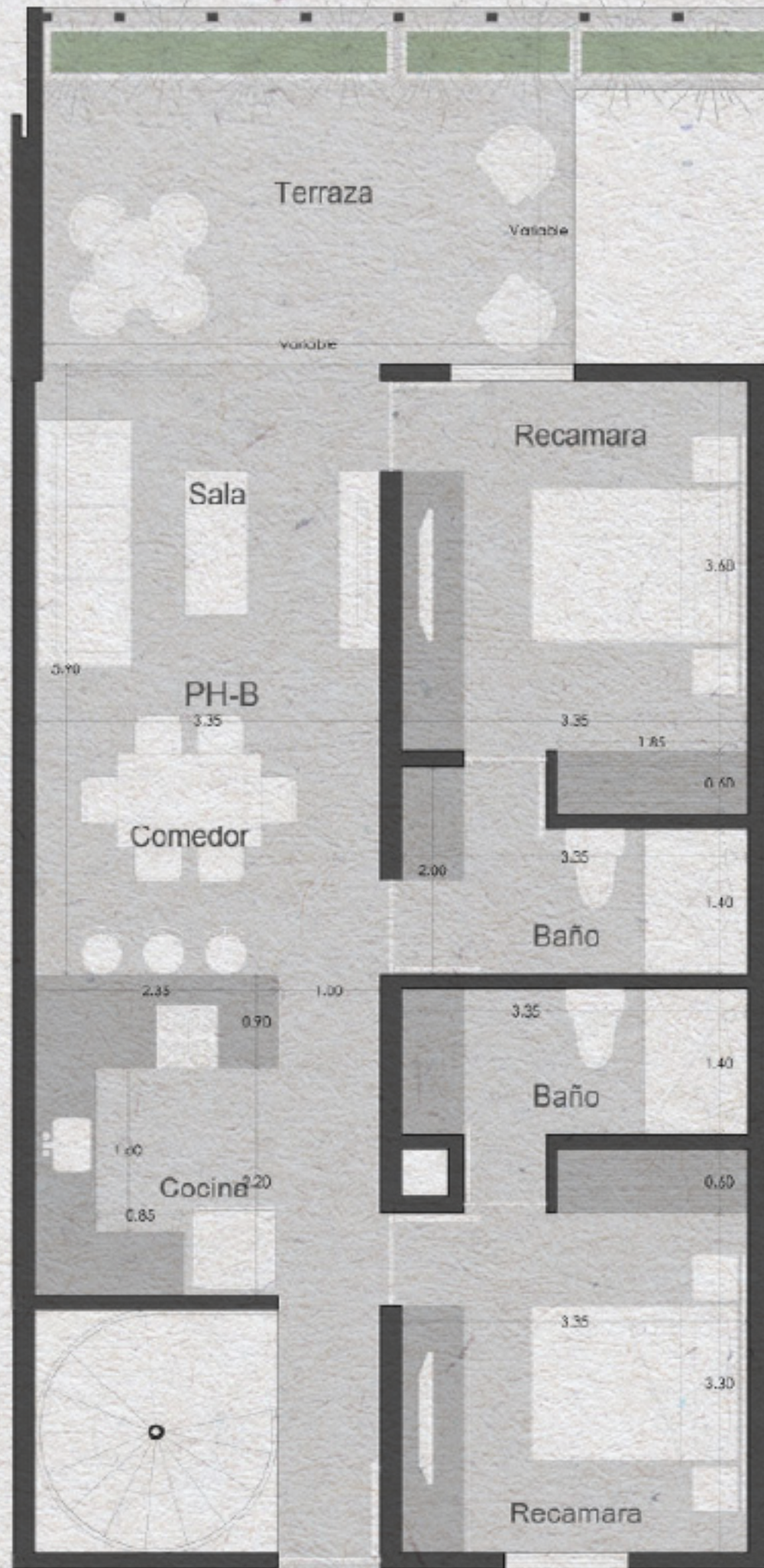
Terraza: 26.57 m²

Garden: 40.90 m²

Ubicación: Planta baja



Type ph B



Planta baja

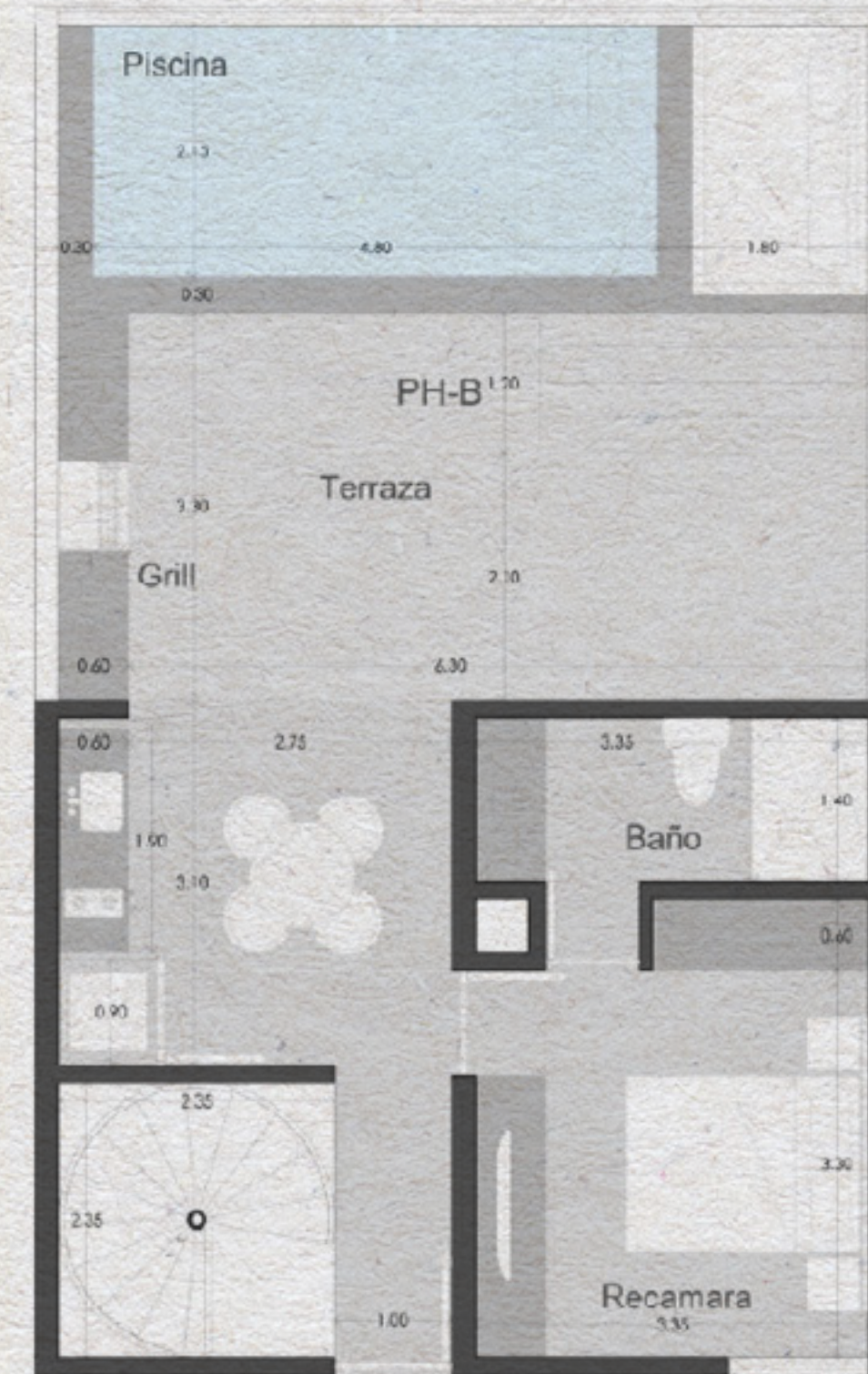
Interiores: 82.70 m²

Cantidad: 4

Ubicación: Nivel 3

Total interiores: 117.40 m²

Total terraza:
53.05/58.74** (varia según penthouse)



Planta alta

Interiores: 34.70 m²

Ubicación: Nivel 4

Penthouse tipo B

Total de interiores: 122 m²

Total terraza: 61.05** (varia según Penthouse)

Type ph C



Planta baja

Interiores: 112.50 m²

Cantidad: 2

Ubicación: Nivel 3

Total interiores: 176.50 m²

Total terraza:
63.38/66.44** (varia según penthouse)



Planta alta

Interiores: 64.00 m²

Ubicación: Nivel 4

Penthouse tipo C

Total de interiores: 184.00 m²

Total terraza: 68.15** (varia según Penthouse)



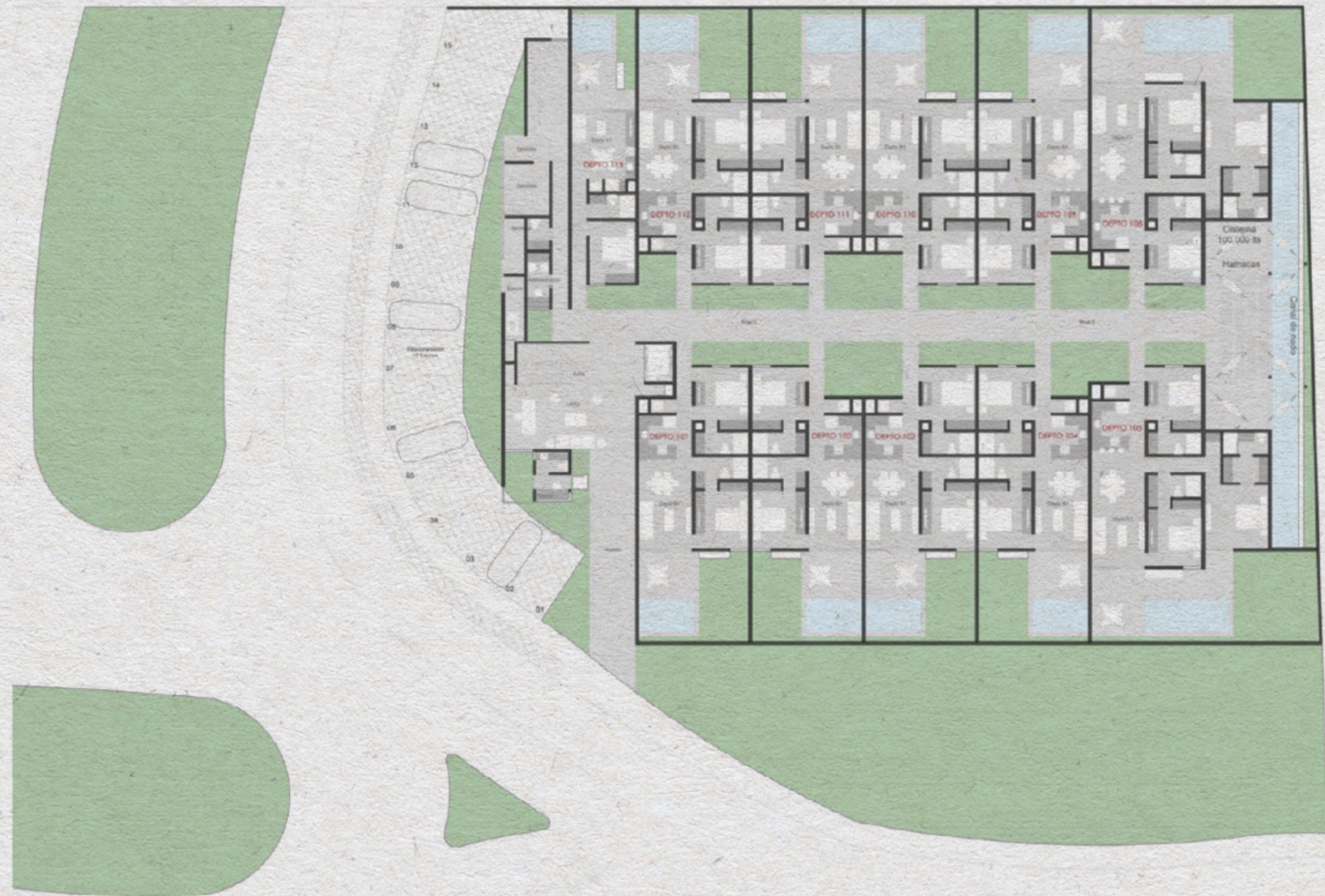
Tulum Condos
CAREY

Master Plan

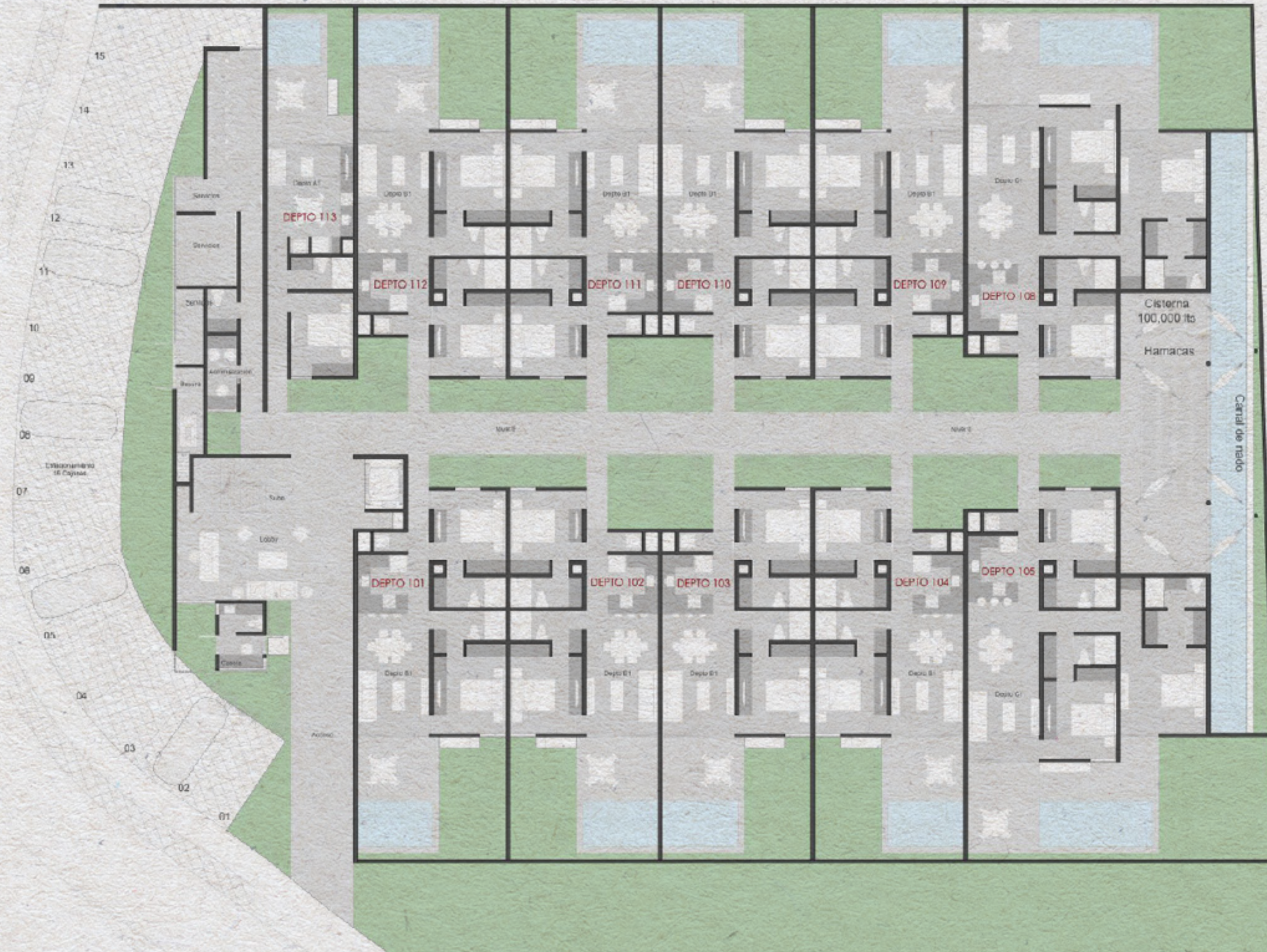


Entrance

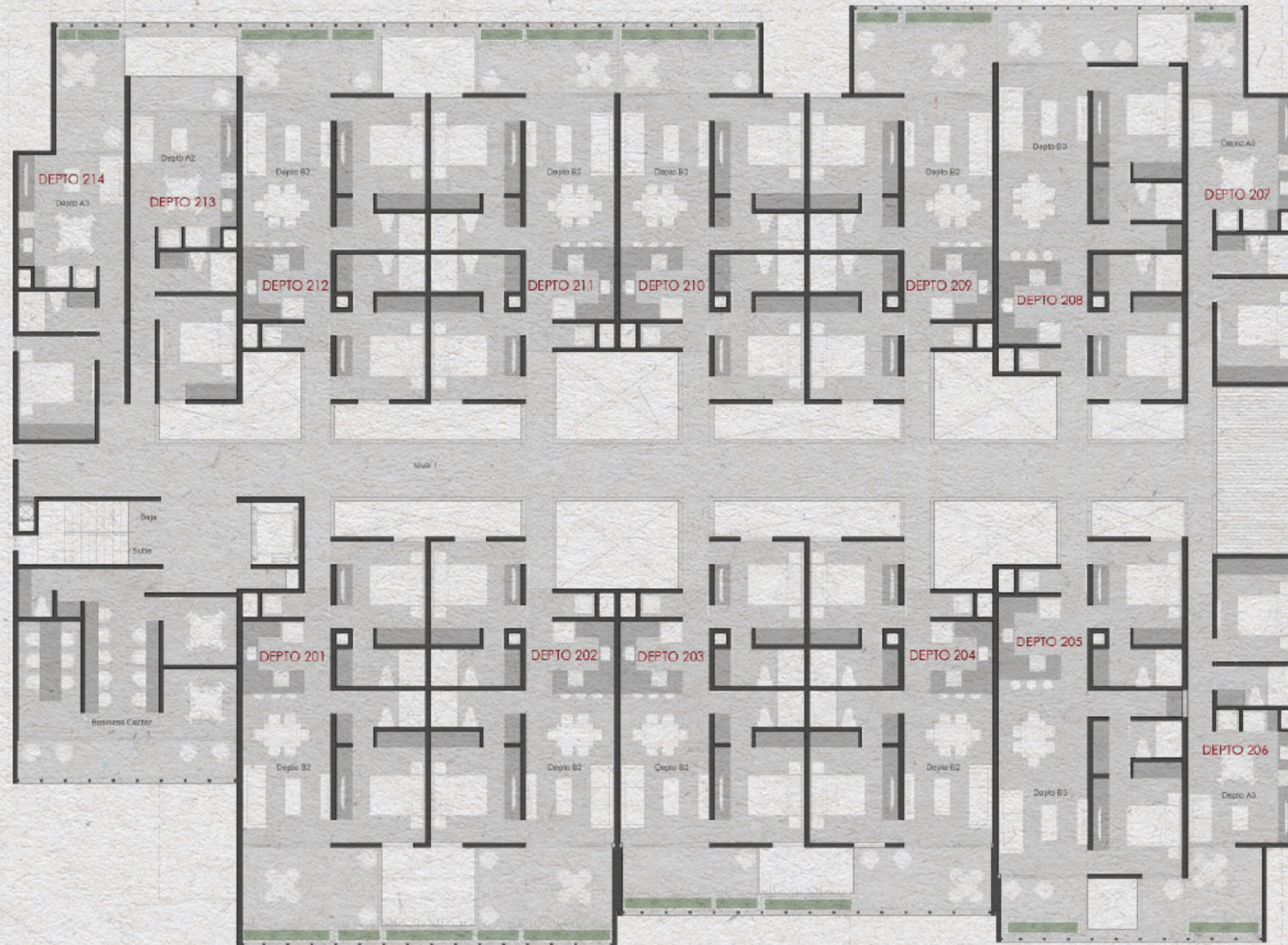
Tulian Condos
CAREY



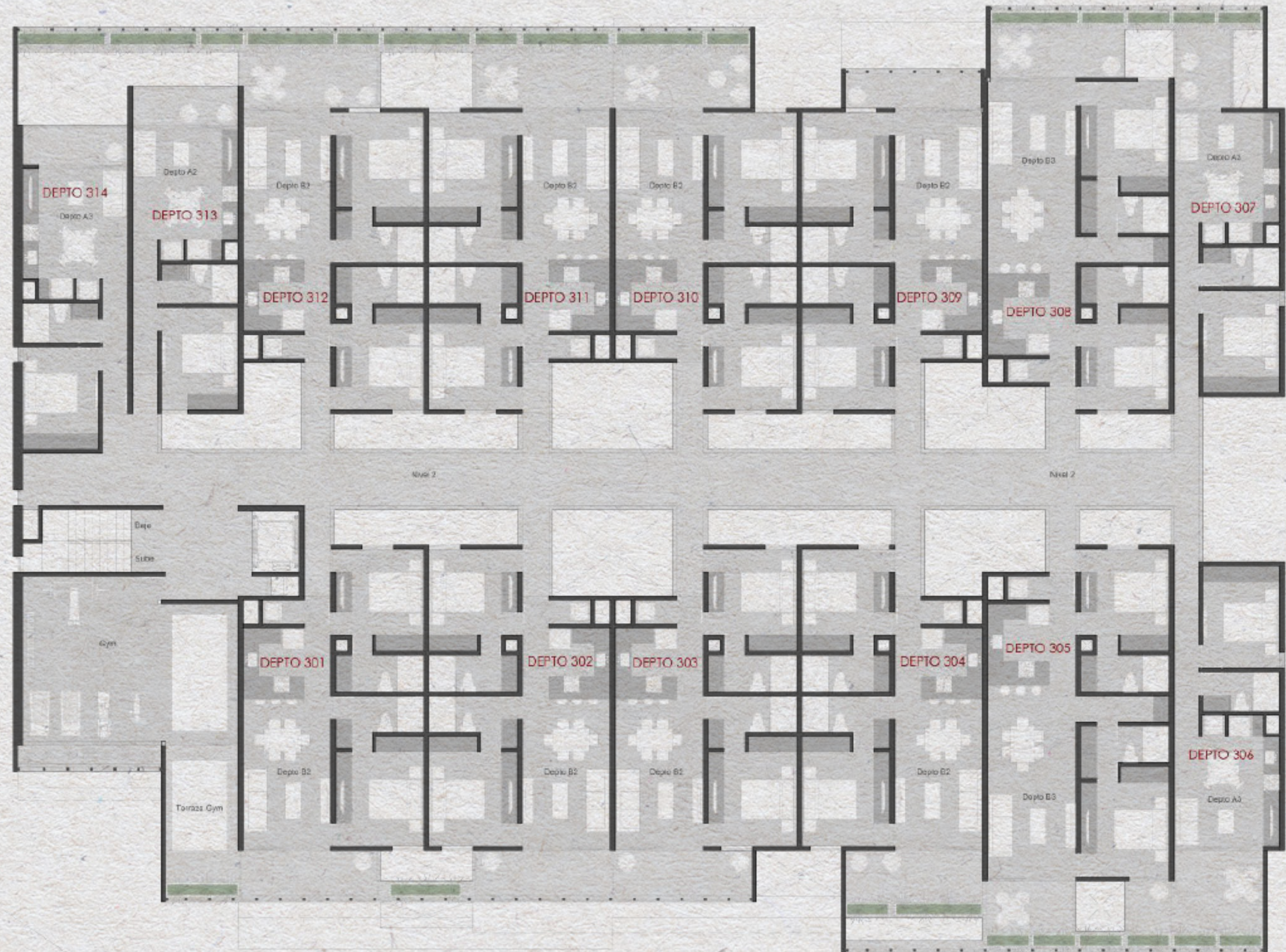
Ground floor



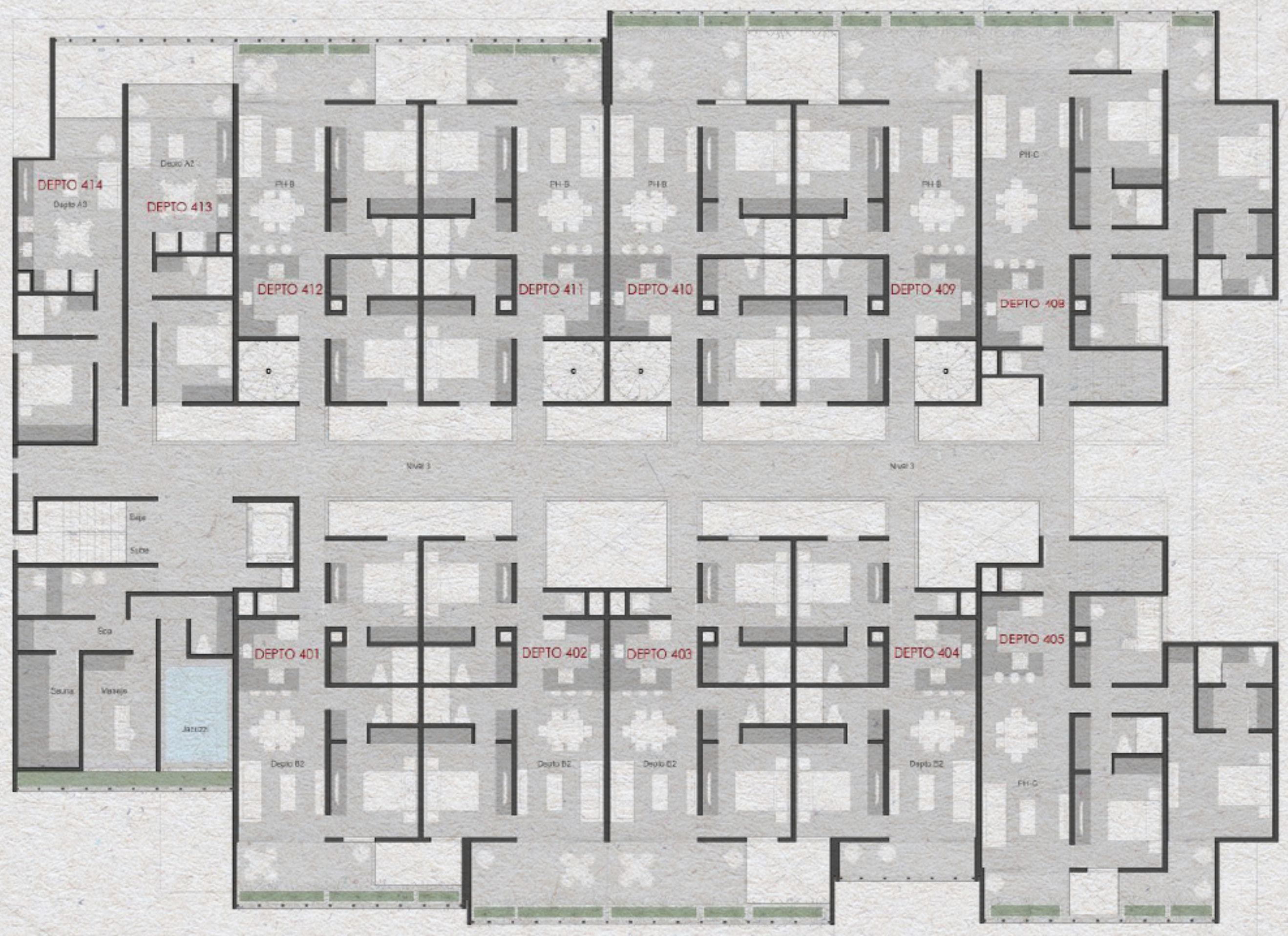
Ground Floor N - 1



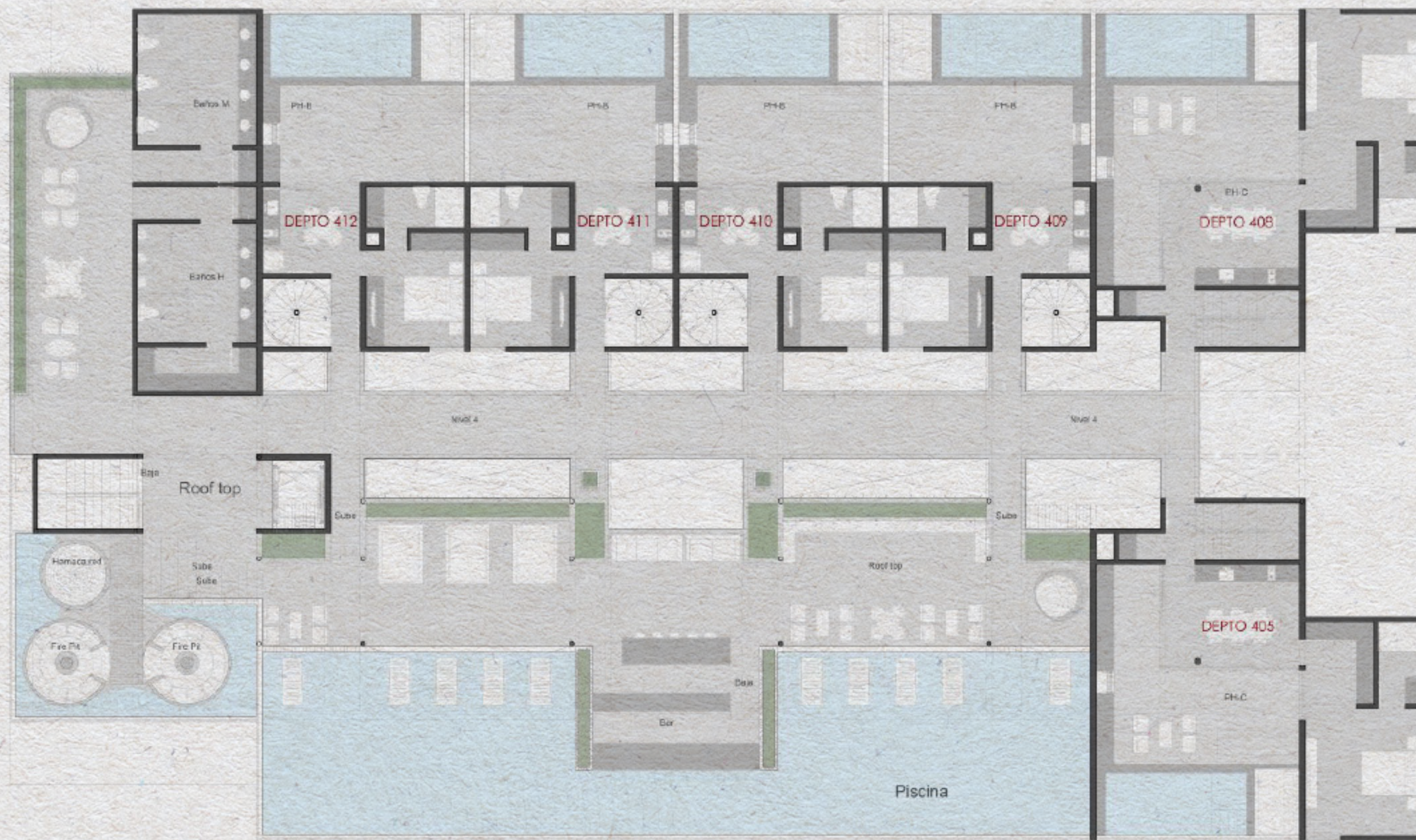
N-2



N - 3



Roof top N - 5









CAREY

Tulum Condos