

AMAIA

PENINSULAR — LIVING

Hola Mérida. Soy AMAIA.

Soy un oasis en la ciudad

Desarrollado por:



GRUPO
SALOMÓN

DESARROLLO INMOBILIARIO

Contenido

01 Concepto

02 Ubicación

03 Master Plan

04 Amenidades

05 Tipologías

06 Contacto



AMIAIA
PENINSULAR — LIVING



VIVEAMIAIA.COM

EL ESPACIO IDEAL
EN MÉRIDA ESTÁ HECHO
DE PASIÓN + VISIÓN.

ES MOMENTO DE VIVIR OTRO PANORAMA.

Mérida tiene un nuevo
rostro urbano.



La mejor opción
residencial en Col. Maya

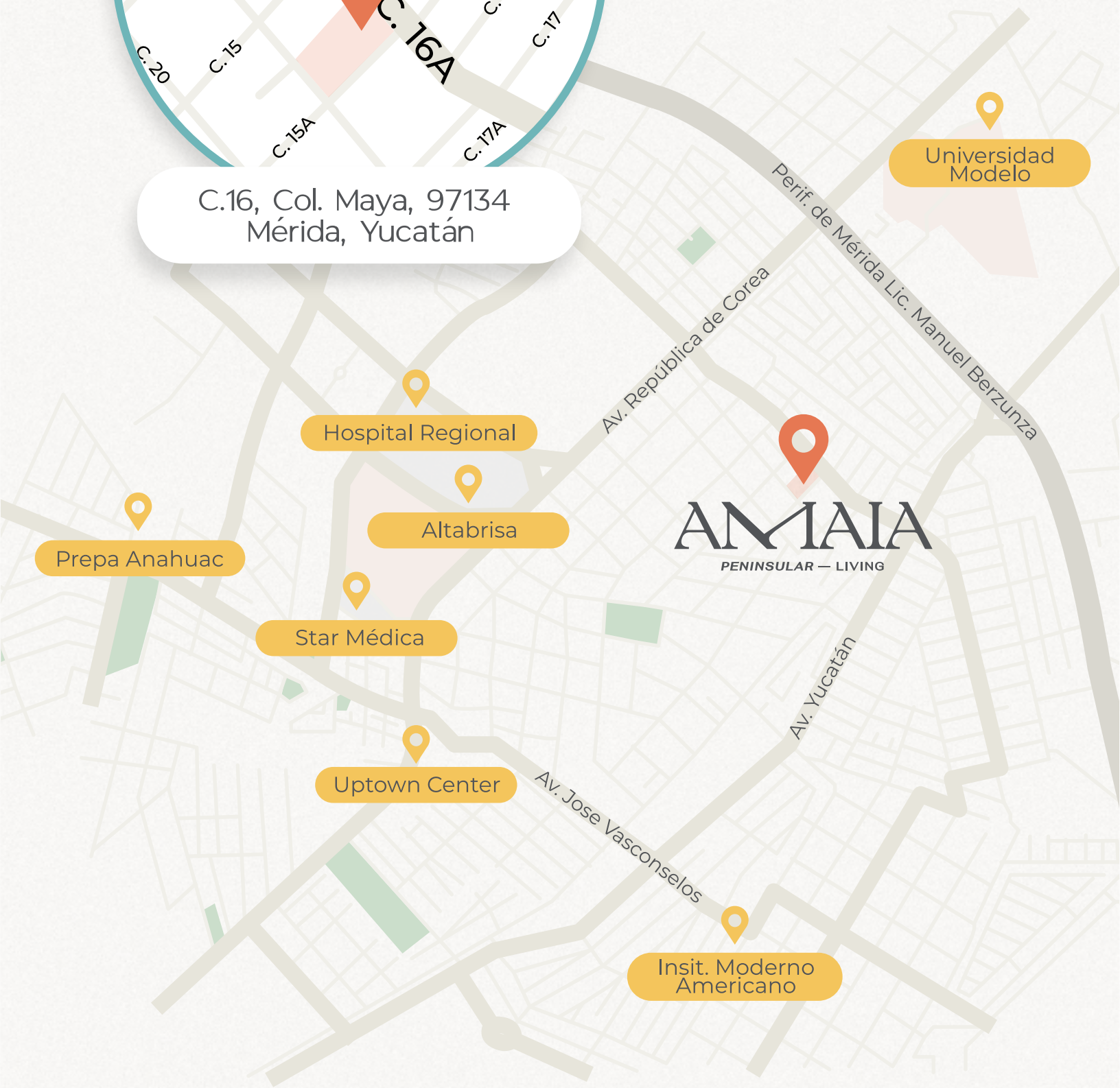


VIVEAMAIA.COM

Las imágenes que se muestran son representaciones ilustrativas, no son ejemplos exactos de la realidad.
Se reserva el derecho de hacer cambios sin previo aviso.



C.16, Col. Maya, 97134
Mérida, Yucatán



MASTER PLAN

79 Departamentos
(10 niveles)

128 Cajones de
estacionamiento

4 Modelos de
departamentos



VIVEAMAIA.COM

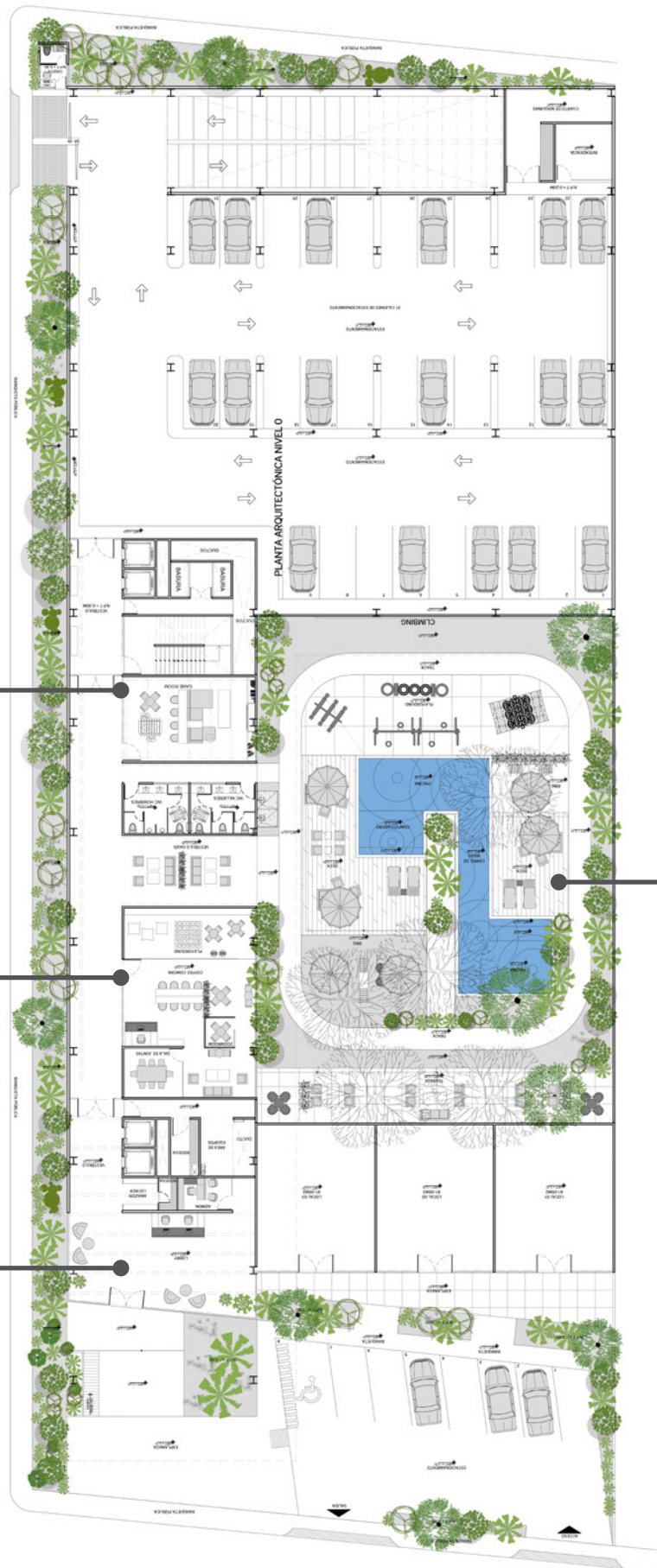
PLANTA A

NIVEL 0

Total de superficie: 4,000 mts²

79 departamentos (10 niveles)

128 cajones de estacionamiento (5 niveles)



GAME ROOM



COWORK



LOBBY

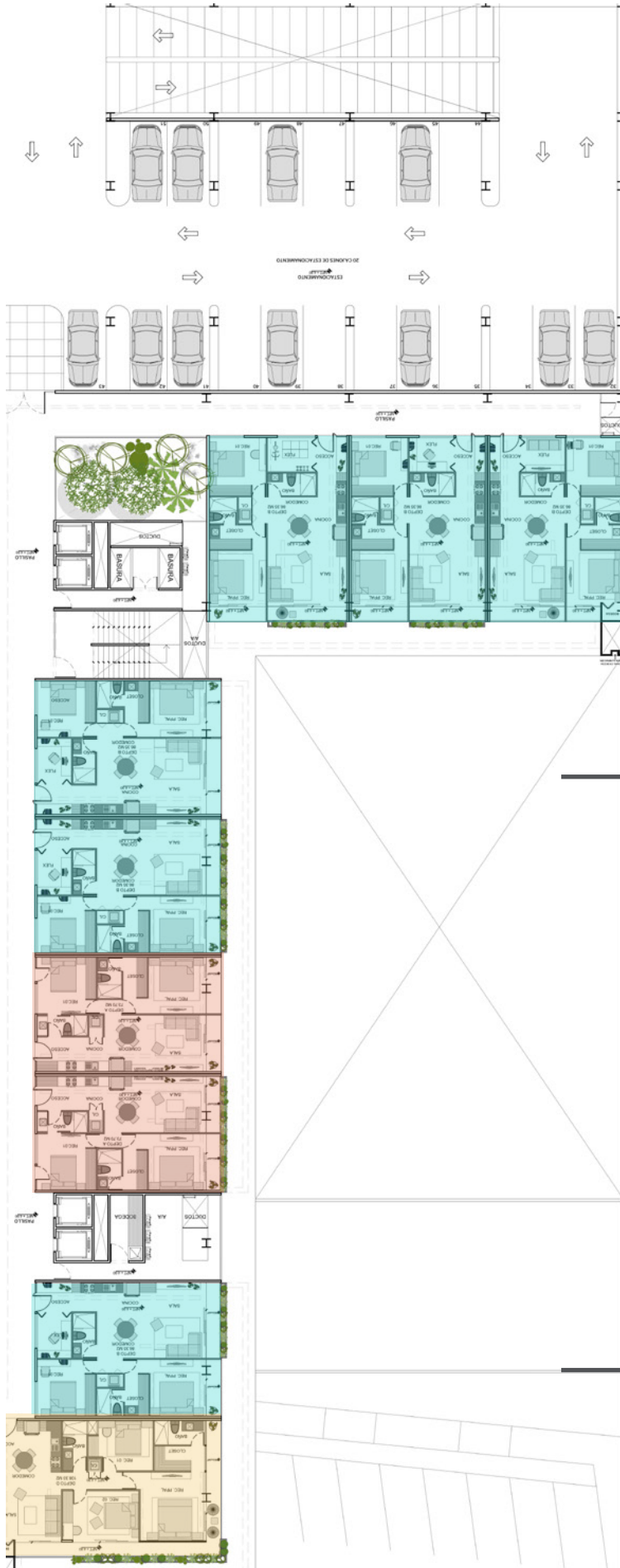




OASIS






PLANTA B

NIVEL 5 - 7 - 9



-  9 departamentos
-  20 cajones

Deptos.



-  Tipología A
-  Tipología B
-  Tipología C






PLANTA C

NIVEL 4 - 6 - 8 - 10



-  9 departamentos
-  20 cajones
+ 25 cajones

Deptos.

-  Tipología A
-  Tipología B
-  Tipología C



PLANTA D

NIVEL 3



 9 departamentos

 20 cajones

Deptos.

 Tipología A

 Tipología B

 Tipología C



AMENIDADES



Lobby con wifi
Cowork + Área infan
Zoom Room
Game Room



Caseta de vigilancia
(acceso controlado)
Seguridad perimetr
Elevadores
Baños
Amazon mail



Alberca
Chapoteadero
Canal de nado
Gimnasio outdoor

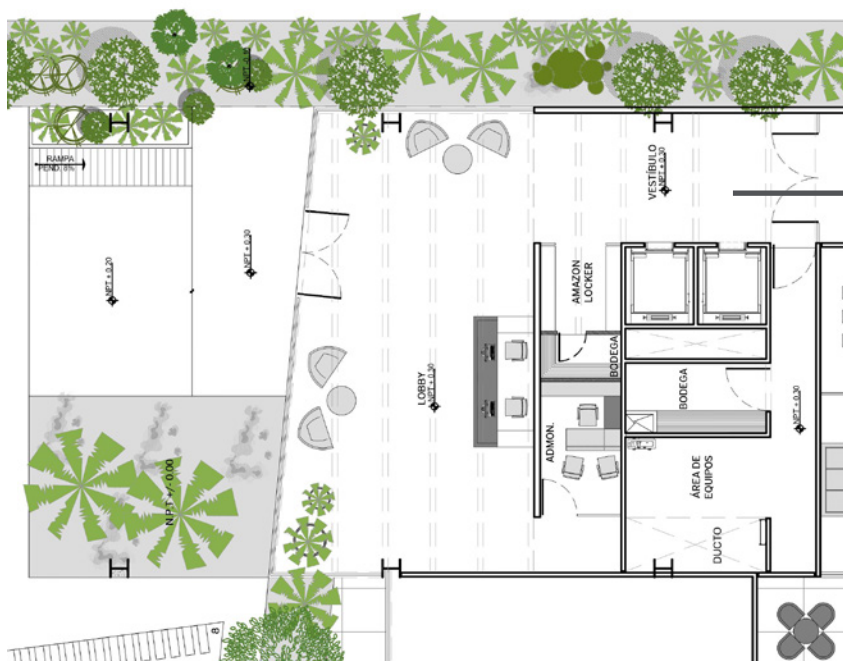


Área de oasis
Jardines
Hamacas



128 cajones de
estacionamiento

LOBBY

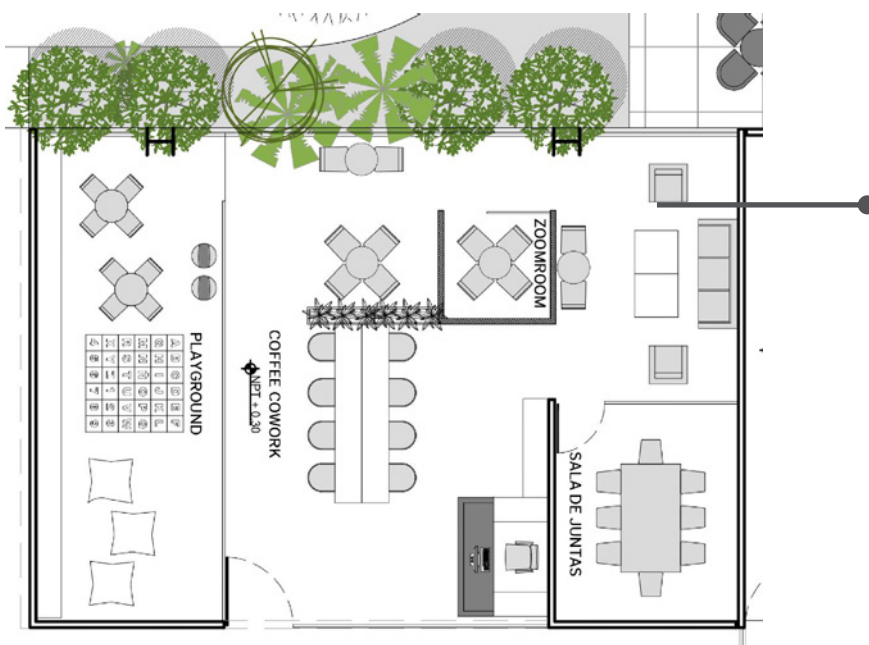


- Wifi
- Front desk
- Amazon Locker
- Elevadores
- Baños

VIVEAMAIA.COM

Las imágenes que se muestran son representaciones ilustrativas, no son ejemplos exactos de la realidad. Se reserva el derecho de hacer cambios sin previo aviso.

COFFEE/ COWORK

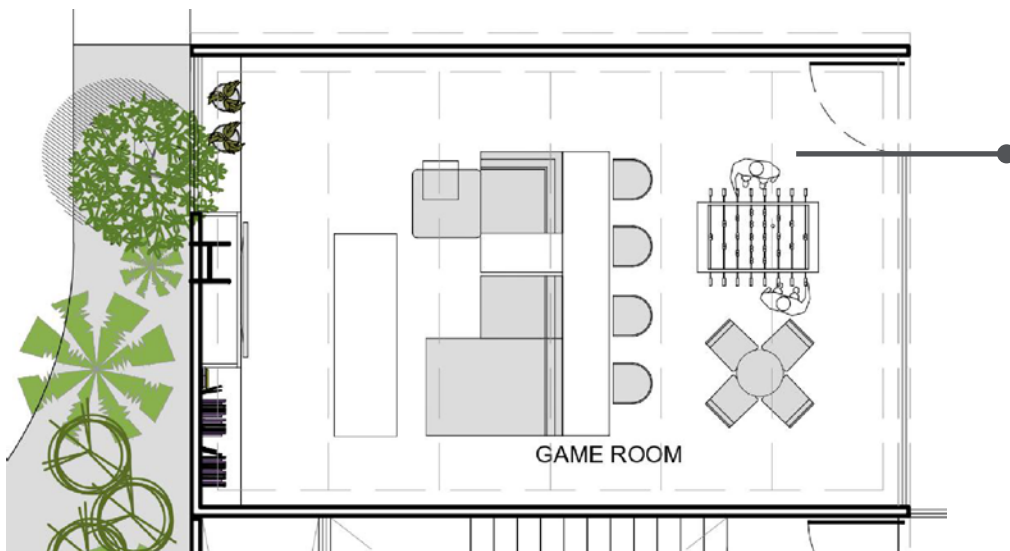


Wifi
Zoom Room
Sala de juntas
Baños
Área infantil

VIVEAMAIA.COM

Las imágenes que se muestran son representaciones ilustrativas, no son ejemplos exactos de la realidad.
Se reserva el derecho de hacer cambios sin previo aviso.

GAME ROOM

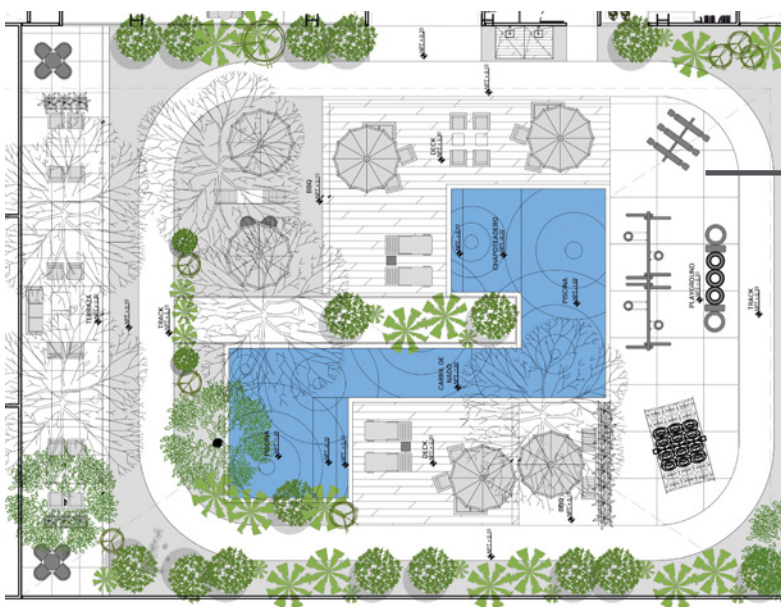


Televisión
Futbolito
Wifi
Baños

VIVEAMAIA.COM

Las imágenes que se muestran son representaciones ilustrativas, no son ejemplos exactos de la realidad.
Se reserva el derecho de hacer cambios sin previo aviso.

OASIS



Alberca
Chapoteadero
Canal de nado
Asadores
Gimnasio outdoor
Jardines
Hamacas
Baños

VIVEAMAIA.COM

Las imágenes que se muestran son representaciones ilustrativas, no son ejemplos exactos de la realidad.
Se reserva el derecho de hacer cambios sin previo aviso.



AMIAIA
PENINSULAR — LIVING

Las imágenes que se muestran son representaciones ilustrativas, no son ejemplos exactos de la realidad. Se reserva el derecho de hacer cambios sin previo aviso.

TIPO A



GENERALIDADES

- 28 Unidades (32%)
- Depto. 66.66 M2
- Terraza 5.94 M2

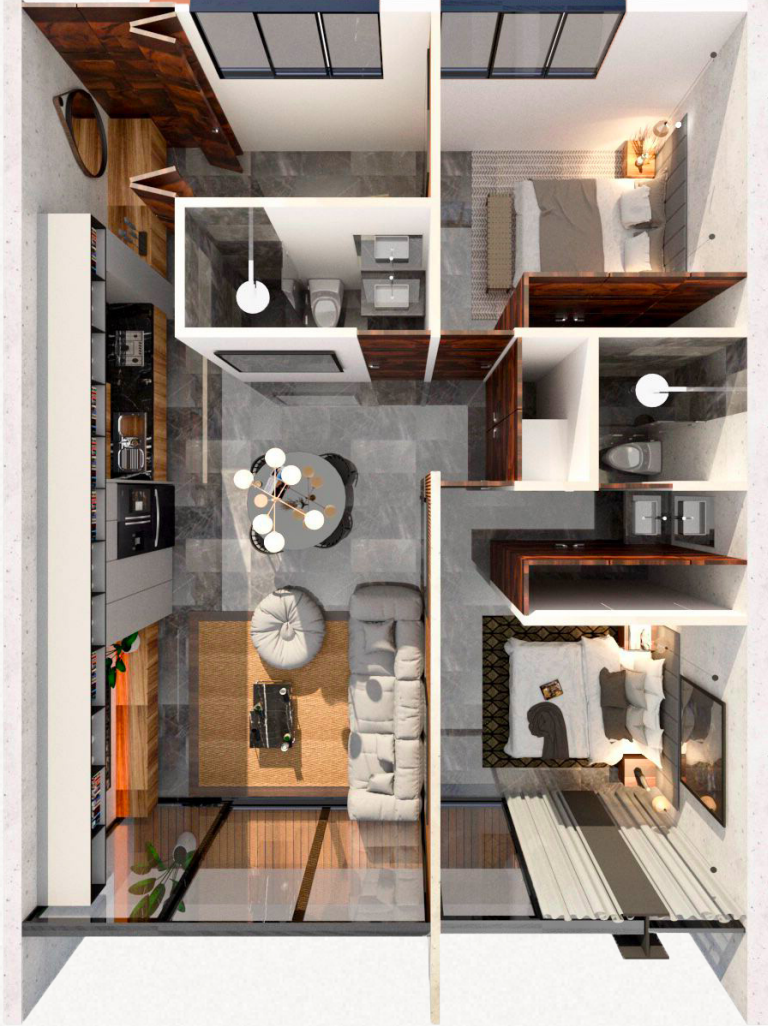
GENERALIDADES

-  2 Recámaras (Lock Off)
-  2 Baños
-  Cocina
-  Sala comedor
-  2 Balcones



Las imágenes que se muestran son representaciones ilustrativas, no son ejemplos exactos de la realidad. Se reserva el derecho de hacer cambios sin previo aviso.

TIPO B



GENERALIDADES

- 43 Unidades (48%)
- Depto. 78.10 M2
- Terraza 6.97 M2

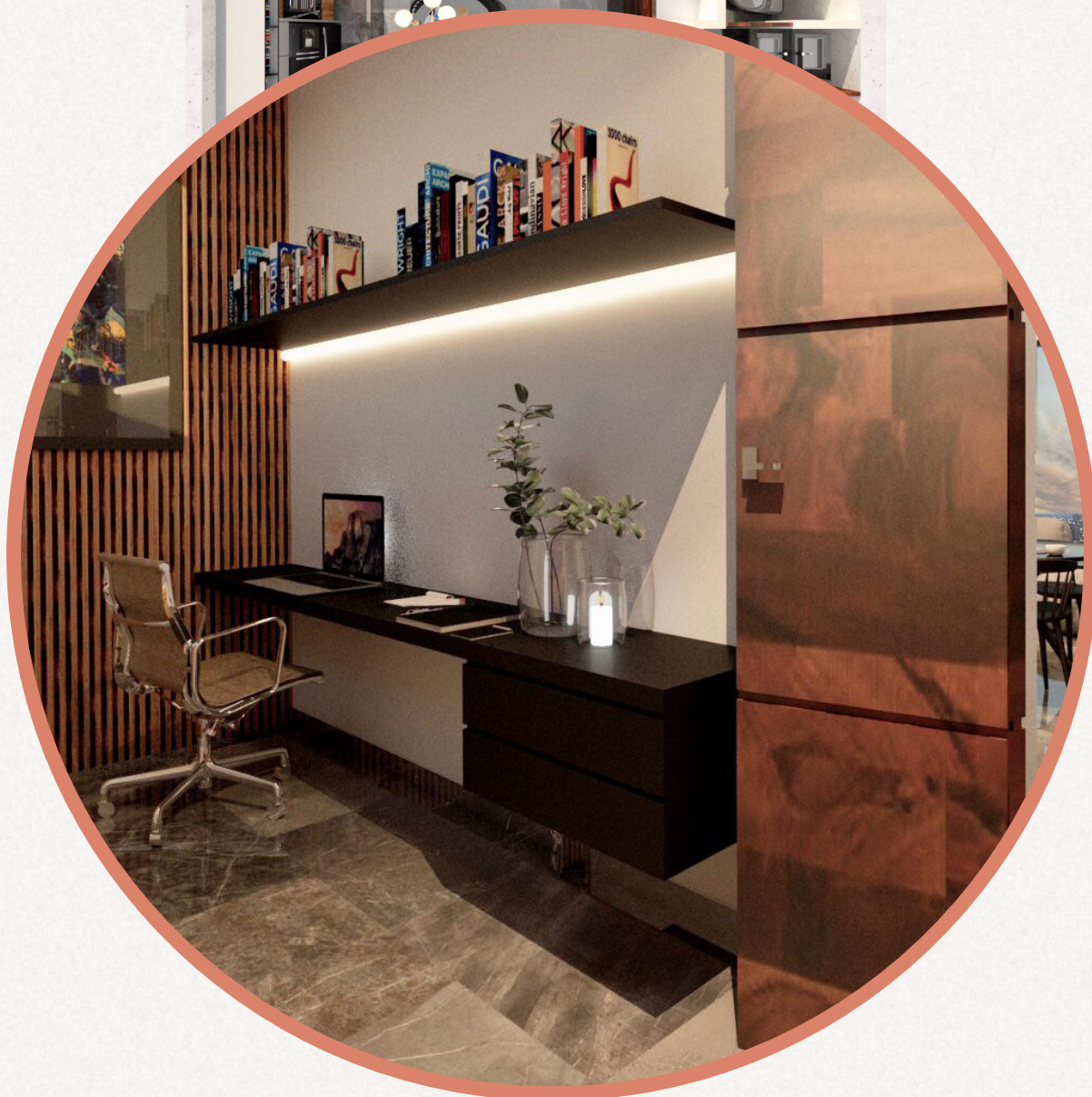
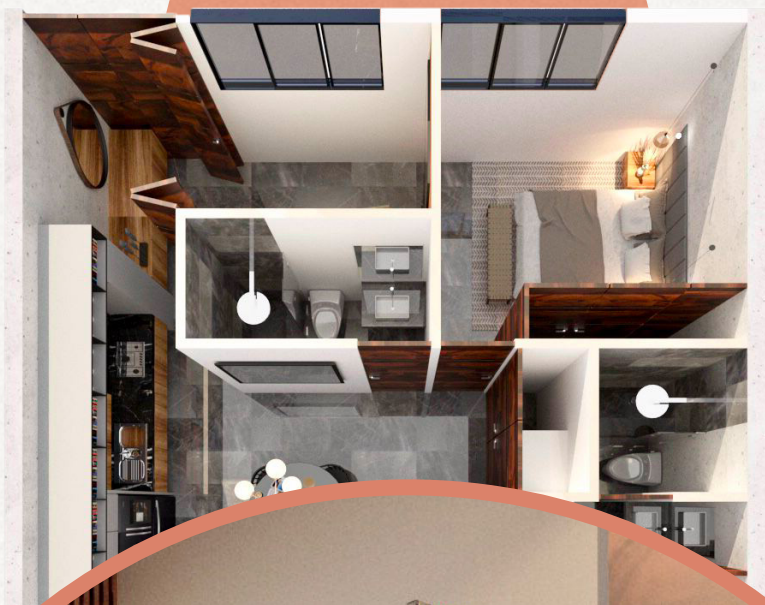
GENERALIDADES

-  2 Recámaras
-  2 Baños
-  Flex
-  Cocina
-  Sala comedor
-  2 Balcones



Las imágenes que se muestran son representaciones ilustrativas, no son ejemplos exactos de la realidad. Se reserva el derecho de hacer cambios sin previo aviso.

TIPO B



FLEX ~

Tendrás la opción de personalizar tu departamento según tus necesidades. Esta vivienda cuenta con habitaciones existentes, pero con la posibilidad de crear una adicional dividiendo el espacio con una pared temporal.

TIPO C



GENERALIDADES

- 8 Unidades (9%)
- Depto. 90.04 M2
- Terraza 8.05 M2

GENERALIDADES

-  3 Recámaras
-  2 Baños
-  Walk-in closet
-  Cocina
-  Sala comedor
-  Closet blancos
-  Bodega
-  2 Balcones



Las imágenes que se muestran son representaciones ilustrativas, no son ejemplos exactos de la realidad. Se reserva el derecho de hacer cambios sin previo aviso.

TIPO D



GENERALIDADES

- 10 Unidades (11%)
- Depto. 89.79 M2
- Terraza 18.54 M2

GENERALIDADES

-  3 Recámaras
-  2 Baños
-  Walk-in closet
-  Cocina
-  Sala comedor
-  Bodega
-  Amplia terraza



Las imágenes que se muestran son representaciones ilustrativas, no son ejemplos exactos de la realidad. Se reserva el derecho de hacer cambios sin previo aviso.

Contamos con unidades **lock off** donde el inversionista puede recibir un alquiler y ocupar su propiedad al mismo tiempo.

MARCAMOS TENDENCIA

Cocinas tipo americanas, que incluyen refrigerador y centro de lavado en la unidad.



Di hola a una nueva
perspectiva de vida



Perfección peninsular
para vivir Mérida.



VIVEAMAIA.COM

AMIAIA

PENINSULAR — LIVING

¡Contáctanos!

 +52 999 137 5403

Más información en:

  @viveamaia
www.viveamaia.com

Dirección

C.16, Col. Maya, 97134
Mérida, Yucatán.

Desarrollado por:



GRUPO
SALOMÓN

DESARROLLO INMOBILIARIO