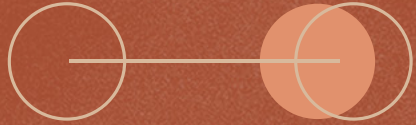


# ASCALA II

SEGUNDA ETAPA  
TEMOZÓN / MÉRIDA

# QUIÉNES SOMOS



Somos una empresa Mexicana dedicada a la creación de desarrollos inmobiliarios con una amplia experiencia en la Dirección, Coordinación y gestión de cada una de las áreas y actividades primarias de un proyecto inmobiliario.

Aprovechamos nuestro talento para construir soluciones que realmente responden a las necesidades del mercado y de nuestros clientes, contribuyendo a un mejor estilo de vida para la sociedad a través de nuestros productos inmobiliarios.

**ASCALA II**

## ASCALA II

TEMOZÓN NORTE



# UBICACIÓN

Ubicado en el norte de la ciudad de Mérida, dentro de las zonas con mayor plusvalía.



TEMOZÓN NORTE  
MÉRIDA, YUCATÁN

# PUNTO DE INTERÉS

TEMOZÓN NORTE  
MÉRIDA, YUCATÁN



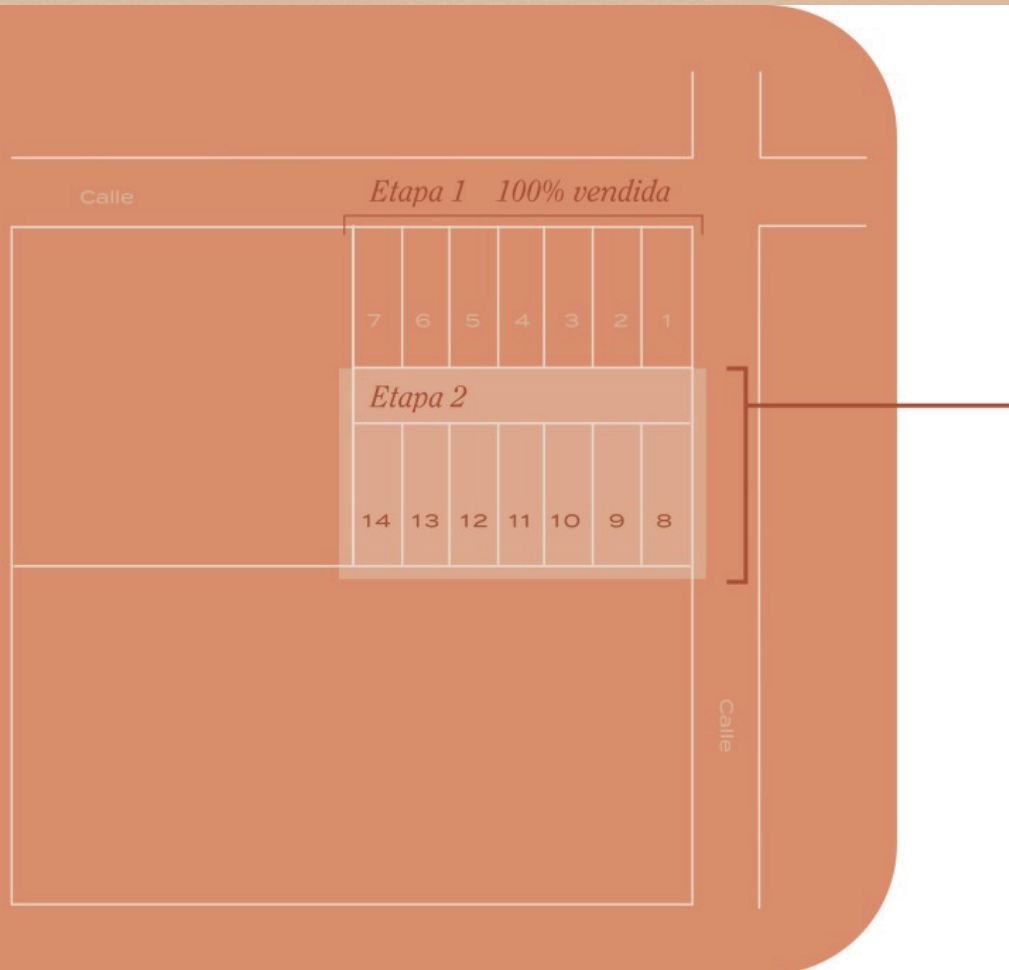
VER EN GOOGLE MAPS

Cerca de:

- \* Universidad Marista
- \* Plaza La Isla Mérida
- \* City Center Mérida



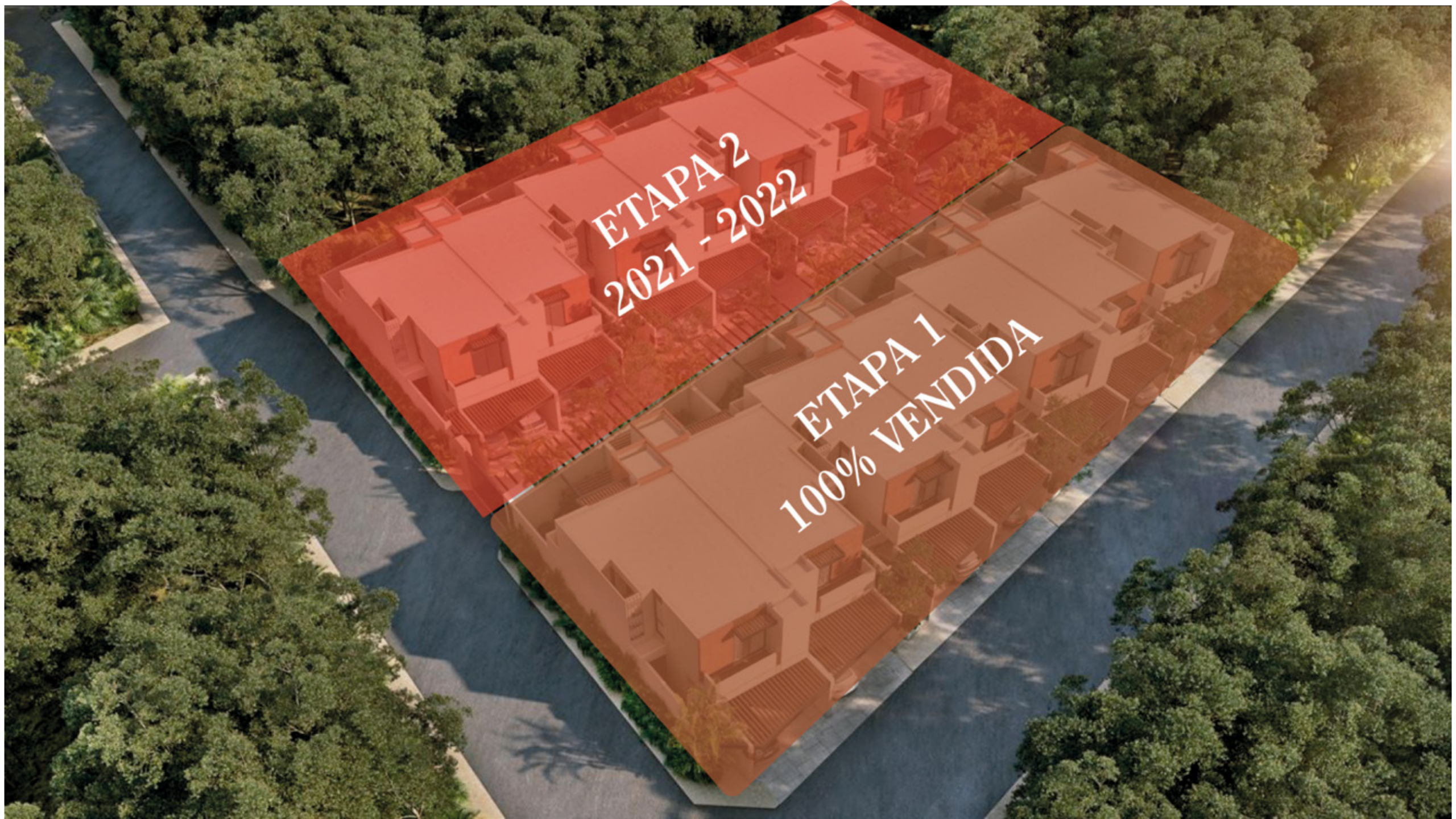
# FASES DEL PROYECTO



## *Etapa 2* ———— *2021 - 2022*

- 7 lotes de 7.10 x 21.61 m
- 7 Villas 188.86 m<sup>2</sup> de construcción
- Régimen de condominio
- Duración del Proyecto: 18 meses  
(Junio 2021- Diciembre 2022)

*segunda  
etapa*



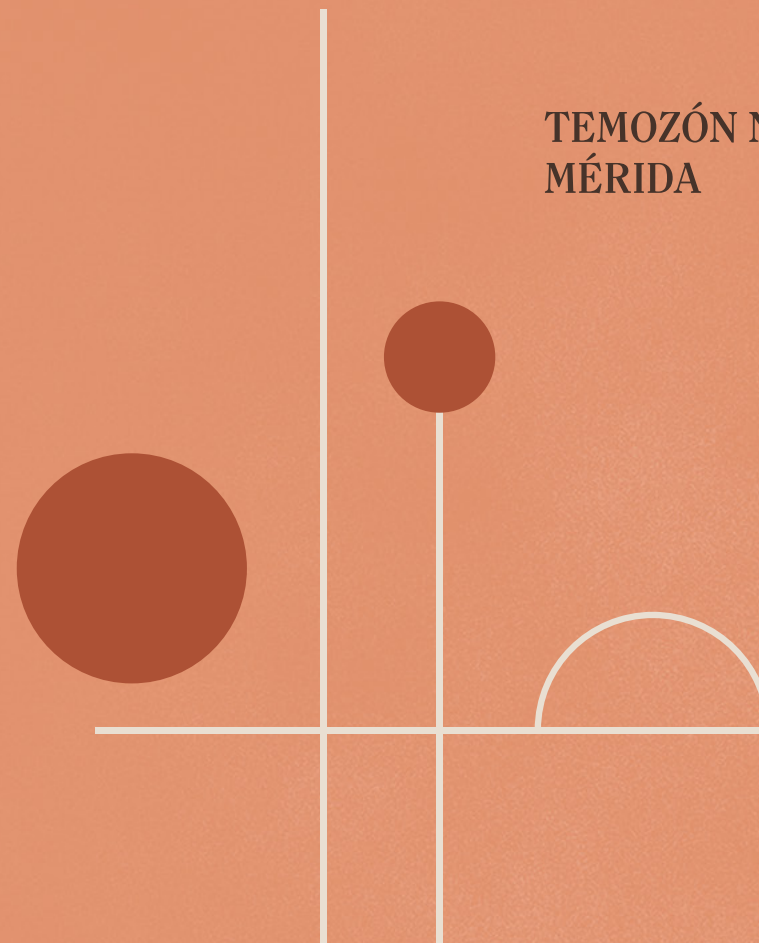
ETAPA 2  
2021 - 2022

ETAPA 1  
100% VENDIDA

ASCALA II

PROYECTO  
ARQUITECTÓNICO

TEMOZÓN NORTE,  
MÉRIDA



SEGUNDA  
MÉRIDA TEMOZÓN  
ETAPAS II

# 7 Villas

Frente: 7.10 metros  
Fondo: 21.61 metros.  
Terrenos de 144.50m<sup>2</sup>

## Planta Baja

- Cochera techada para 2 vehículos
- Cuarto de servicio con baño completo y área de lavado
- Vestíbulo de acceso
- Cocina con Barra Desayunador
- Área de Alacena
- Sala | Comedor
- 1/2 baño de visitas compartido con terraza
- Área de terraza
- Áreas de jardín
- Alberca
- Bodega



SEGUNDA  
MÉRIDA  
TAPACHULA  
TEMOZÓN

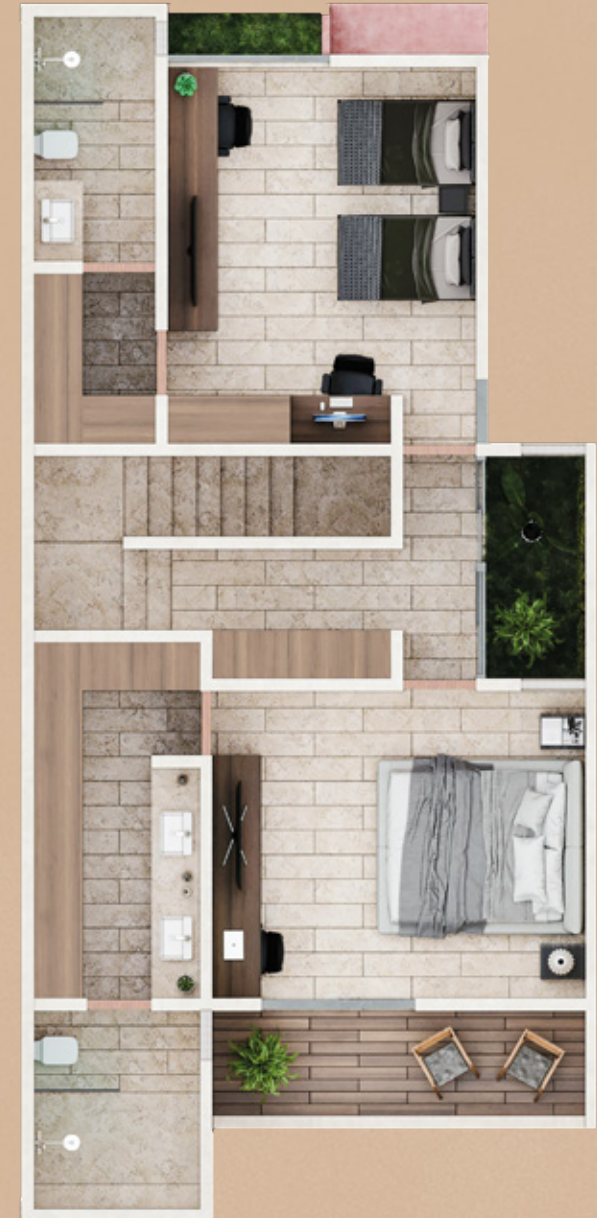


# 7 Villas

Frente: 7.10 metros  
Fondo: 21.61 metros.  
Terrenos de 144.50 m<sup>2</sup>

## Planta Alta

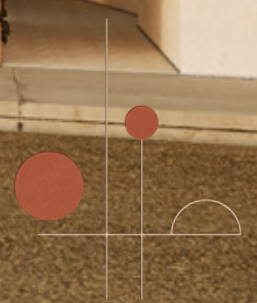
- Área de vestíbulo
- Recámara principal con área de clóset vestidor, baño completo y balcón.
- Recámara 2 con área de clóset vestidor, baño completo.
- Closet de blancos.



SEGUNDA  
MÉRIDA  
TEMOZÓN  
TAPACHULA



  
ASCALA II













## VISTA AREA COMUN COCINA –SALA COMEDOR

SEGU  
TEMOZ  
MÉRIDA  
ET









# ASCALA II



SEGUNDA  
TEMPOZON  
MÉRIDA  
ETAPAS

# AREAS COMUNES

Acceso peatonal  
con interfon



Juego infantil pasamanos

Juego infantil sube y baja

Mesa picnic

Mesa de estar

Área de columpios

Estación de bicicletas

Bodega área en común

Acceso vehicular controlado

SEGUNDA  
" ETAPA "



*segunda  
etapa*

TEMOZÓN  
NORTE

# MEMORIA DESCRIPTIVA DEL PROYECTO

## ● *Dimensiones del Terreno*

- Frente: 7.10 metros
- Fondo: 21.61 metros.
- Terrenos de 144.50 m<sup>2</sup>

## ● *Superficie de construcción*

- Planta baja 95.00M<sup>2</sup>
- Terraza techada apergolado 11.84 m<sup>2</sup>
- Planta alta 82.02 M<sup>2</sup>
- Total 188.86 M<sup>2</sup>

## ● *Recubrimiento de muros y plafones*

- Fachadas con recubrimiento de piedra chapa corte artesanal según proyecto, acabado con pasta color chukum KP-60 y acabado a base de pasta rojo conkal KP-58.
- Acabados interiores de yeso y pintura vinílica.
- Recubrimiento de mármol travertino Veracruz veteadado 30.5 por longitud variable por 1 cm acabado mate en áreas húmedas de duchas hasta 1.80mts.
- Recubrimiento de cerámica económica en muros de ducha cuarto de servicio.
- Acabado exterior en plafón a base de tres capas con recubrimiento de pintura vinílica.
- Acabado interior en plafón a base yeso directo con recubrimiento de pintura vinílica.
- Acabado en piscina acabado con pasta color chukum KP-60

# MEMORIA DESCRIPTIVA DEL PROYECTO

## ● *Recubrimiento pisos*

- Piso en cochera acabado concreto lavado.
- Pisos de mármol travertino Veracruz veteados 30.5 por longitud variable por 1 cm acabado mate x largo variable (sala, comedor, cocina, escaleras, planta alta)
- Piso de concreto lavado en área de balcones de recamaras.
- Piso de loseta económica. (área de servicio)
- Piso de porcelanato modelo tango 90x 22.5 x 90cms en área de terraza.
- Capa de tierra vegetal para jardinería

## ● *Recubrimiento mesetas*

- Meseta en cocina con recubrimiento de granito acabado brillante
- Mesetas de baño con recubrimiento de Mármol crema marfil (a excepción del baño de servicio)

## ● *Carpintería*

- Puerta de acceso abatible en dos secciones elaborada de marco de rebaje fabricada con madera de pino y triplay de caobilla en color nogal y con cerradura color níquel satín con mecanismo de seguridad.
- Puertas abatibles de madera en recamaras y baños elaboradas de marco de rebaje fabricada con madera de pino y triplay de caobilla en color nogal con cerradura de acero inoxidable color níquel satín.

# MEMORIA DESCRIPTIVA DEL PROYECTO

## ● *Cancelería*

- Cancelería en ventanal sala comedor tipo corrediza marca cuprum serie 80 en Color bronce.
- Puerta corrediza en área de balcon línea 3" en color bronce.
- Mosquiteros fijos en celosía en área de baños línea 3" en color bronce.
- Cancelería en ventana de servicio de aluminio línea 3" color bronce.
- Puerta abatible en área de terraza de perfil marca cuprum serie batiente 1750

## ● *Muebles de baño*

- Muebles de baño de baño de recamaras (Marca Gold unión, Castel, Urrea o similar)
- Muebles de baño línea económica en baño de servicio.
- Llave de bronce de ½" para el área de lavado.
- Accesorios de baño (Portarollo, toallero pequeño, toallero largo, gancho)
- Cancel con cristal templado de 6mm en baño recamara principal

## ● *Muebles de cocina*

- Fregadero doble de submontar de doble tina marca rivera (Incluye contra canasta).
- Monomando para fregadero
- Salida para conexión de parrilla de gas.(No incluye parrilla ni tubería Durman o similar)



# MEMORIA DESCRIPTIVA DEL PROYECTO

## ● *Luminarias*

- Diseño de iluminación arquitectónica
- Iluminación exterior e interior focos Led
- No incluye iluminación de alberca.
- No incluye ventiladores.
- Apagador tipo escalera en zona de cochera, recamara principal y escalera.
- Contactos tipo usb en recamara principal.

## ● *Gas*

- Preparación de salida para instalación de gas (No incluye tubería Durman o similar)

## ● *Medidas de alturas interiores*

- Alturas interiores de 3.00 mt planta baja
- Altura interiores de 2.70 mt en planta alta.

## ● *Instalaciones y equipos*

- Salida de agua para riego en la parte posterior y acceso
- Bajantes pluviales ocultos
- Salidas para aires acondicionados en recámaras (No incluye Cableado ni AA)
- Salidas para colocación de aires acondicionados en sala-comedor (No incluye Cableado ni AA)
- Salidas para ventiladores de aspas en recámaras, sala y comedor (No incluye ventiladores)
- Salidas para calentador eléctrico (Incluye calentador)
- Salidas para telefonía e interfon.
- Bomba sumergible para pozo 1/2 HP marca HYUNDAI o similar
- Tinaco de 1100lts marca Rotoplas o similar
- Bomba presurizadora

# EQUIPAMIENTO INCLUIDO



- Techado de terraza con estructura metálica tipo louver.
- Detalle de pérgola en ventana exterior a fachada recámara 2.
- Techado de cochera con pergolado tipo louver.
- Calentador eléctrico.
- Cristal templado en baño recámara principal.
- Espejo en baño de recamara principal
- Presurizador
- Piedra cantera tipo artesanal en área sala comedor

