





## VIVE CERCA DE LO QUE TE MUEVE

Movera Montebello es una tendencia, un estilo de vida, un "must" si quieres vivir en la mejor zona, cerca de los mejores centros comerciales, hospitales, universidades, restaurantes y los mejores servicios de la ciudad.

Te presentamos este exclusivo complejo de vivienda conformado únicamente por 26 unidades de departamentos, donde encontrarás lo que necesitas con nuestros diferentes modelos que se adaptarán a tus necesidades, dependiendo de lo que te mueve.

Una inversión segura para un patrimonio saludable. A ti, ¿qué te mueve?





CARRETERA MÉRIDA-PROGRESO

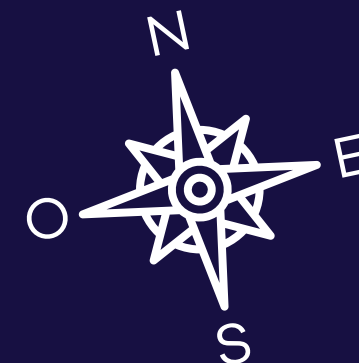
PERIFÉRICO NTE.

Plaza La Isla

Hospital El Faro

City Center

Plaza Mangus & City 32



[CLIC AQUÍ PARA IR A MOVERA >](#)

Plaza The Harbor

STA. GERTRUDIS COPÓ

AV. SAN ANGELO

Oficinas Orión

AV. GARCÍA LAVÍN

**MONTEBELLO**

Plaza Galerías

Costco

Victory Platz

APTS.  SUITES

**MOVERA**

MONTEBELLO

# PUNTOS DE INTERÉS



## CITY CENTER

5 min   
8 min 



## PLAZA LA ISLA

7 min   
11 min 



## CITY 32

4 min   
4 min 



## OFICINAS ORIÓN

1 min   
1 min 



## PUERTO PROGRESO

27 min 

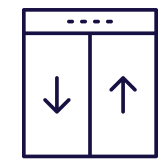


## HOSPITAL EL FARO

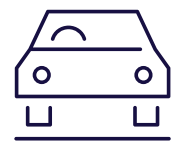
6 min   
7 min 



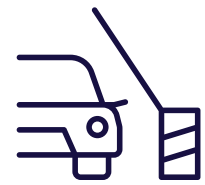
## SERVICIOS



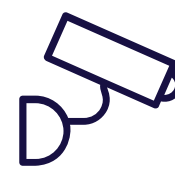
Elevador



Estacionamiento techado



Acceso controlado



Sistema de video vigilancia CCTV

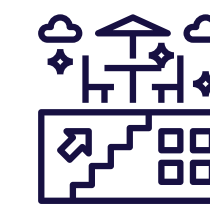


Área de recolección de basura



Site y cuarto de mantenimiento

## AMENIDADES



Rooftop



Alberca



Terraza



Bar



Área de Grill



Áreas verdes









# HOME, SUITE HOME

CONOCE NUESTROS MODELOS



## THE TERRACE SUITE



**Nivel: Planta Baja**

Área total: 77.5 m<sup>2</sup>

Terraza/Jardín

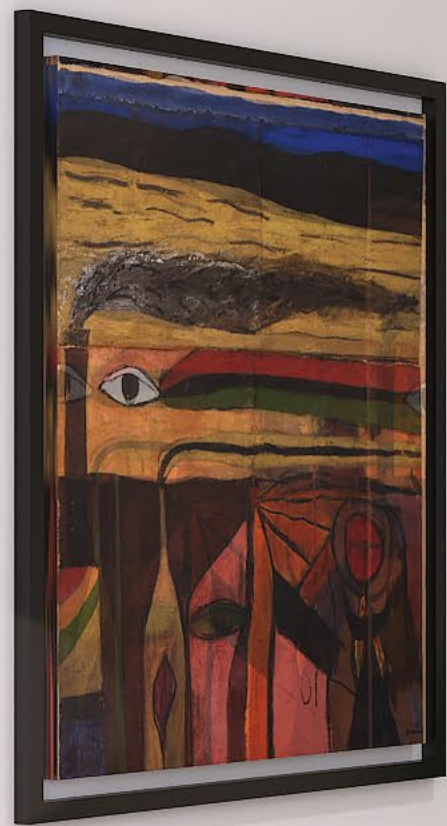
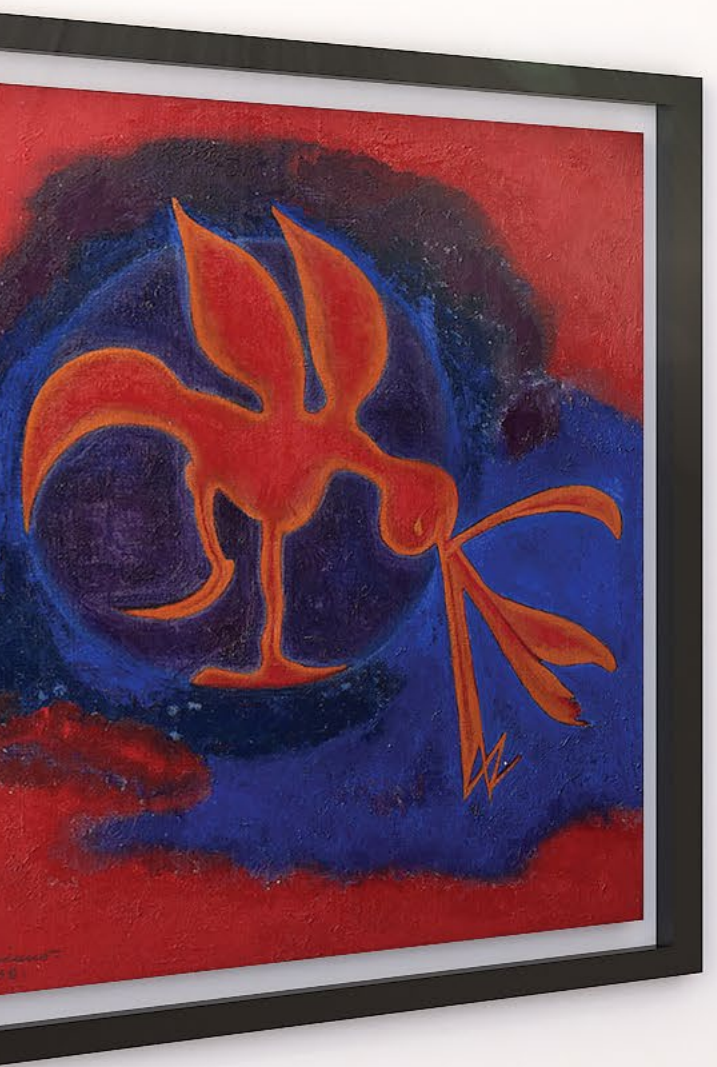
Sala/Comedor/Cocina

1 Recámara

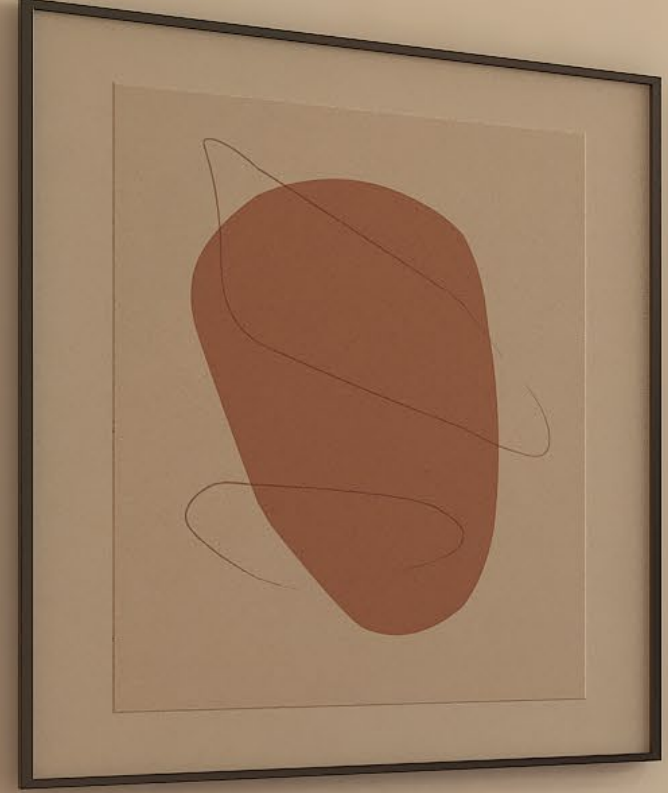
1 Baño

1 Cajón de Estacionamiento



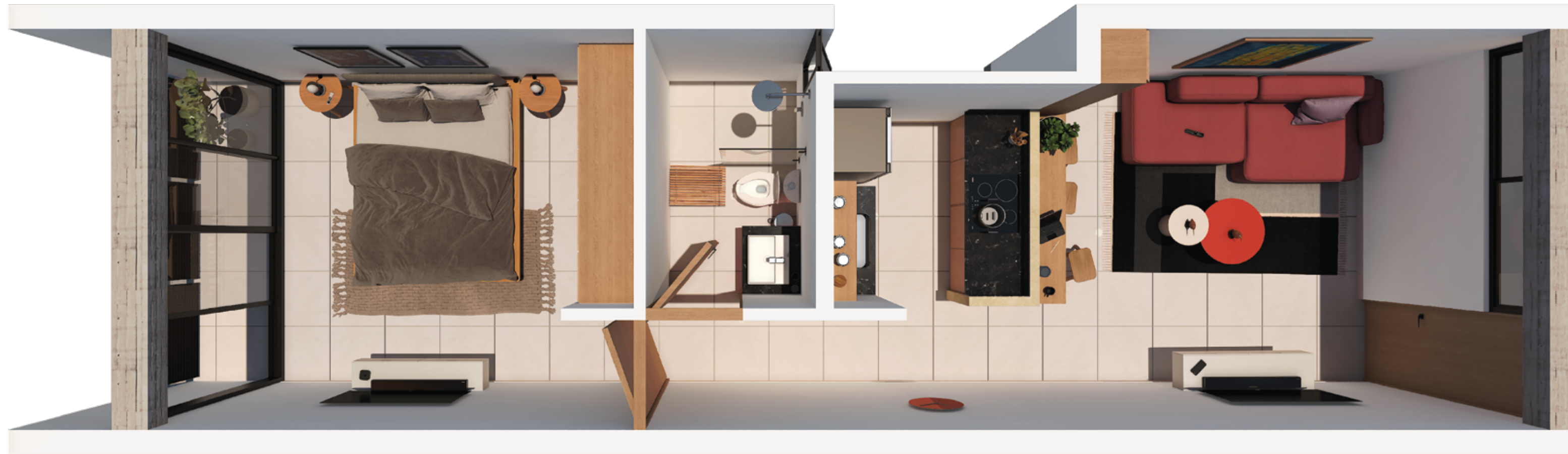








## THE SUITE APARTMENT



**Nivel: N1 - N4**

Área total: 57 m<sup>2</sup>

Balcón

Sala/Comedor/Cocina

1 Recámara

1 Baño

1 Cajón de Estacionamiento











# THE LOFT APARTMENT

**Nivel: N1 - N4**

Área total: 75.5 m<sup>2</sup>

Balcón

Sala/Comedor/Cocina

2 Recámaras

1 Baño/Baño de visitas

1 Cajón de

Estacionamiento Techado





# THE MASTER SUITE

**Nivel: N1 - N4**

Área total: 109 m<sup>2</sup>

Balcón

Sala/Comedor/Cocina

2 Recámaras

2 Baños

2 Cajones de

Estacionamiento Techado





