



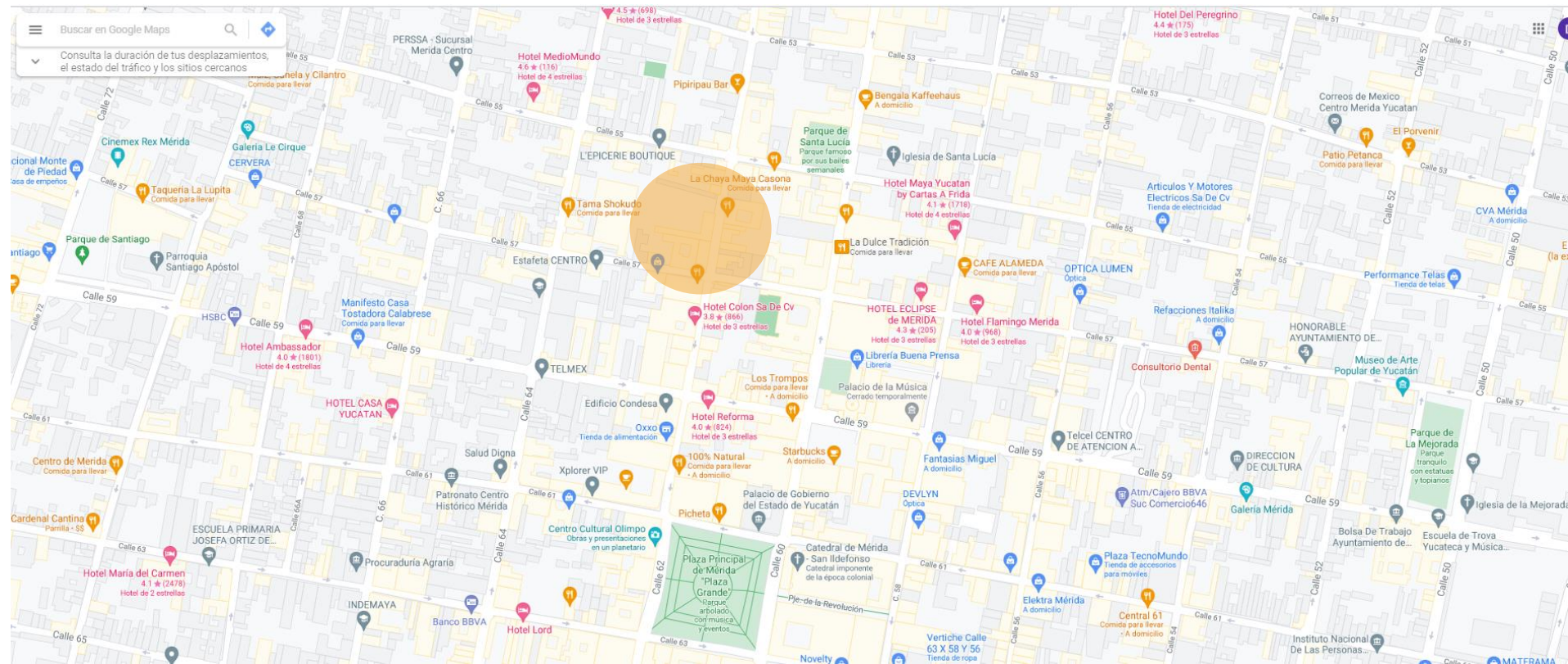
# CASA MÉRIDA CENTRO HISTÓRICO

Excelente oportunidad de  
inversión



# SITUADA EN EL PRIMER CUADRO DE LA CIUDAD

Ubicada a 2 cuadras de la Plaza Grande de Mérida sobre avenida principal, una cuadra del emblemático parque de Santa Lucía. Rodeada de comercios activos como hoteles, tiendas de ropa regional, restaurantes, bares, galerías, servicios turísticos, etc.



# CUALIDADES

**PISOS DE PASTA** ANTIGUOS EN EXCELENTE ESTADO

TECHOS ALTOS

AMPLIOS ESPACIOS

VALUADA CON ACABADOS Y CONSTRUCCIÓN DE **BUENA CALIDAD**

**UBICACIÓN PRIVILEGIADA**

**PREDIO COLINDANTE ES ESTACIONAMIENTO PÚBLICO.**





# CARACTERÍSTICAS

SUPERFICIE: 291.57 M<sup>2</sup>

FRENTE 9M. FONDO 30.50 M. TERRENO IRREGULAR

COSNTRUCCIÓN: 278.79 M<sup>2</sup>

2 PLANTAS

RECÁMARAS 6

BAÑOS 2

PLANTA BAJA: AMPLIO RECIBIDOR, COCINA AMPLIA, ÁREA DE ESTAR, 2 RECÁMARAS O ÁREAS SOCIAL, BAÑO, TERRAZA TRASERA, AMPLIA BODEGA.

PLANTA ALTA: 2 AMPLIAS RECÁMARAS, 1 BAÑO COMPLETO/ LOCAL ANEXO CON DOS RECÁMARAS Y BAÑO

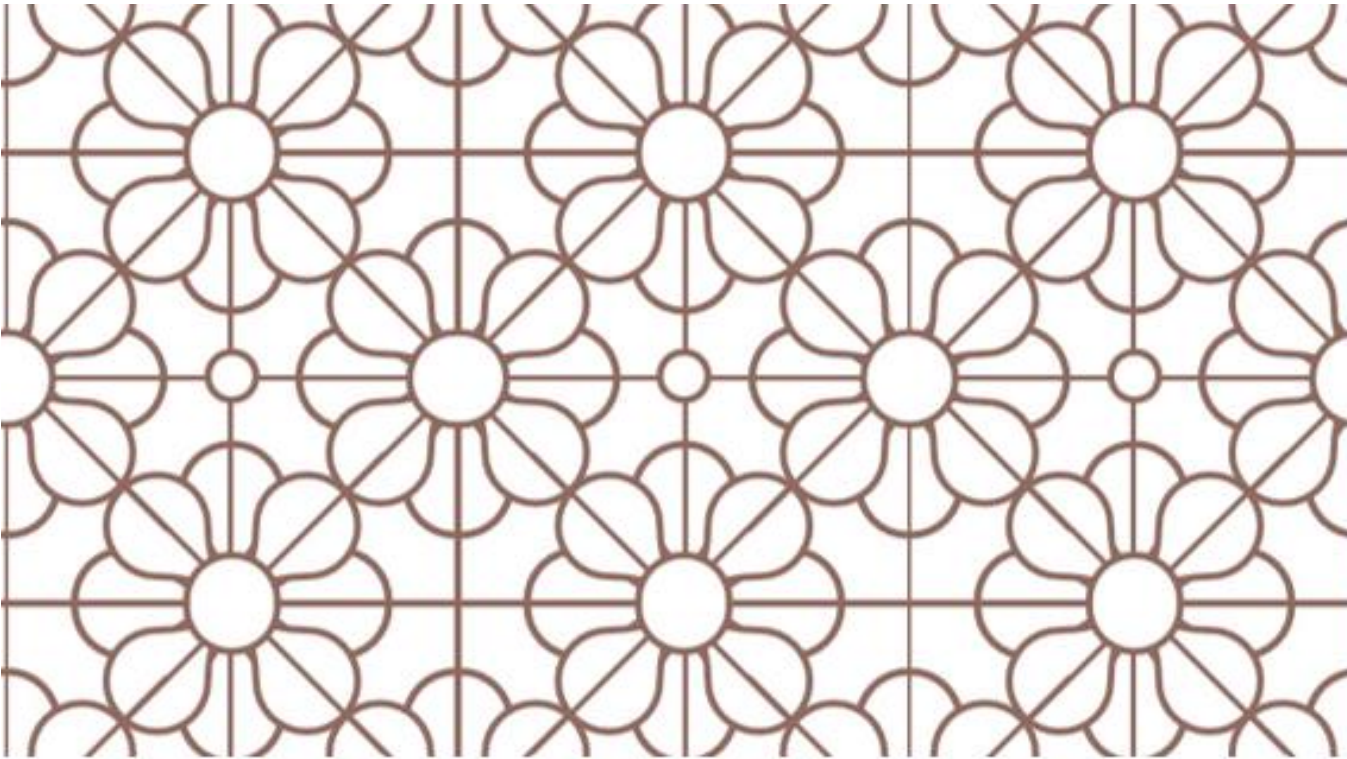
\*\*EL PREDIO ACTUALMENTE ESTÁ DIVIDIDO DE TAL MANERA QUE ES RENTADO A 2 RESTAURANTES DE MANERA ACTIVA.







\$15,000,000.00



# Llámanos

**Oficina Tel: 9999441300**

**Cel: 9991633310**

**Cel: 9991633302**

**Correo: [contacto@grupobci.com](mailto:contacto@grupobci.com)**



Acércate a los expertos.