



KOMUNAH

LIVING

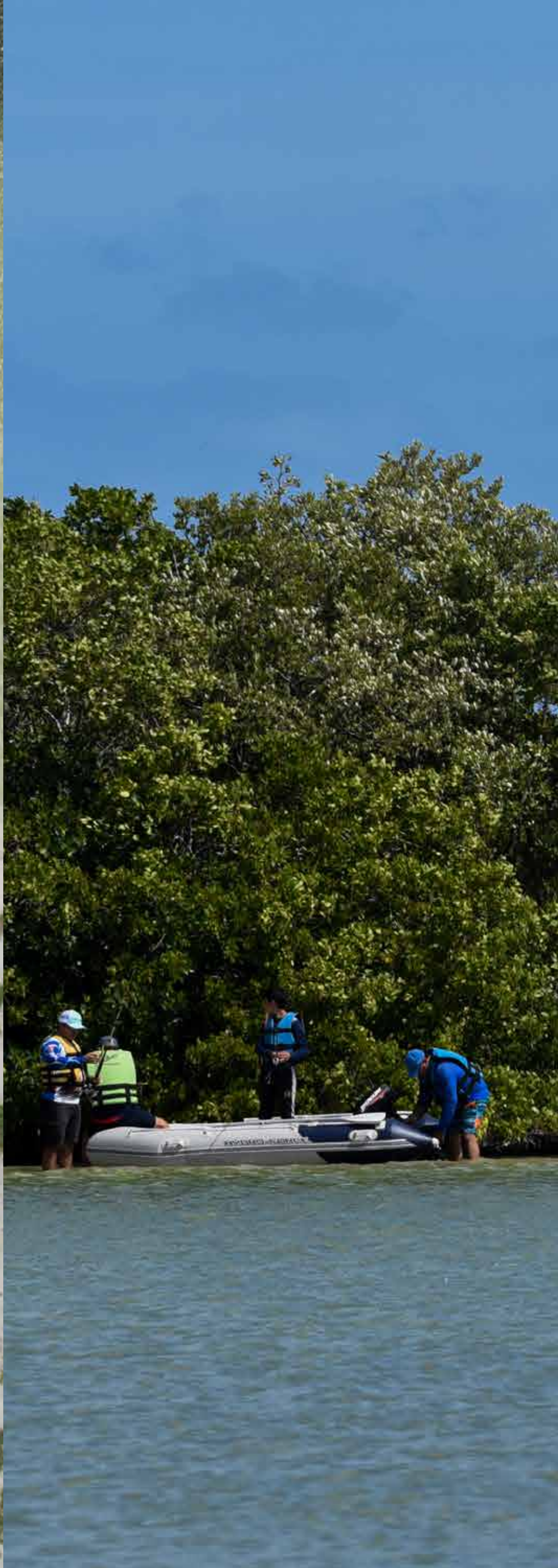
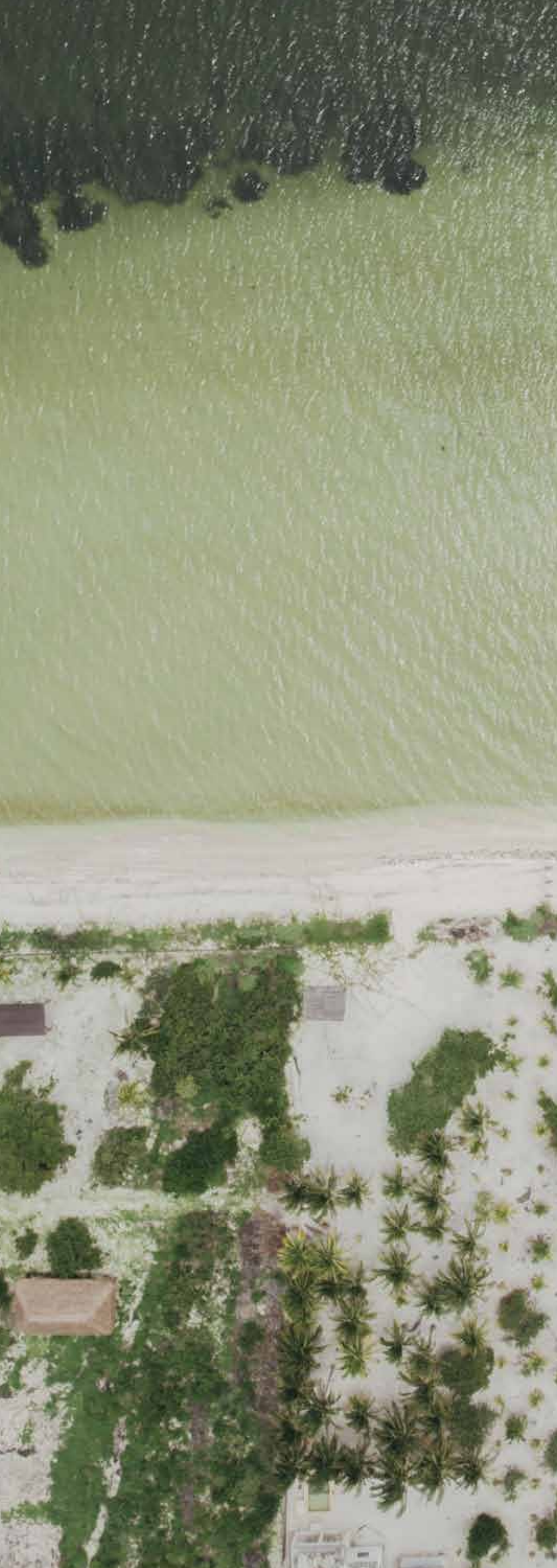
# *Di que sí a tu nueva inversión en Yucatán...*

La Península de Yucatán resguarda invaluables tesoros culturales, gastronómicos, arquitectónicos y naturales, por mencionar algunos. Es fuente inagotable de historias que desean ser descubiertas, disfrutadas y compartidas en cualquier momento.

De clima cálido como el corazón de su gente, Yucatán ofrece magníficas oportunidades para transportarse en el tiempo, ya sea para conocer lugares sagrados y de relevancia histórica, o bien, para aventurarse en travesías sofisticadas que develan un destino en constante evolución.

¡Yucatán lo tiene todo!





*Komunah San Crisanto,  
un destino de experiencias*



## *Destino de experiencias*

**Komunah San Crisanto**, destino de experiencias es un desarrollo integral y sustentable que marca el origen de una comunidad inédita en Yucatán:

Espacios residenciales, comerciales, de servicios; así como impresionantes áreas recreativas que se integran para crear un todo armonioso, en medio de la selva circundante de exuberante vegetación, un exótico manglar y por supuesto, las apacibles playas de la costa yucateca.

*Ok Google, llévame a San Crisanto*



Santa Clara

Chabihau

San Crisanto

Telchac Puerto

Komunah San Crisanto

Santa Ursula

Dzidzantún

Santa Cruz

Yobain

Sinanché

Sahcatzín

San Eduardo

Telchac Pueblo

Dzemul

Telchac



# Área comercial



**Komunah San Crisanto** nace para convertirse, muy pronto en el desarrollo icónico de la costa yucateca y está llamado a ser el punto de encuentro de miles de personas que buscan nuevas opciones de entretenimiento, hospedaje, servicios de todo tipo y mucho más.

Por ello en su plan maestro se han concebido espectaculares zonas comerciales y de servicios estratégicamente localizadas en las diferentes zonas de acceso al complejo.

La propiedad de los terrenos comerciales y de servicios operará bajo el régimen de condominio.

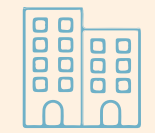
# ¿Qué puedes construir en nuestros terrenos comerciales?



Hoteles



Zona de glamping



Departamentos



Bares, cafés y restaurantes



Galerías artísticas



Artesanías



Boutiques



Joyerías



Supermercado



Servicios turísticos

Terrenos de 20 x 50 m, con una superficie de 1,000 m<sup>2</sup>.





# Art Walk





El **Art Walk** es, sin duda, el corazón de Komunah San Crisanto, un espacio peatonal abierto de usos mixtos que invita a recorrerse, ya sea caminando o en bicicleta, para vivir una experiencia total en medio de la más inspiradora naturaleza y un impresionante diseño paisajístico.

Esta área ofrece a empresarios como inversionistas, las posibilidades de llevar a cabo cualquier proyecto comercial y obtener en él los mayores índices de rentabilidad.







**KOMUNAH**  
**LIVING**



FACHADA FRONTAL

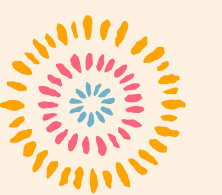
**Komunah Living** nace del confort, la tranquilidad y las experiencias que se respiran a cada minuto en la Costa Yucateca. Algo que solamente puede encontrarse en un concepto pensado para relajarse y disfrutar al máximo con tu familia. Rodeado de naturaleza y mar.

Cada complejo se compone de 5 locales comerciales y 19 departamentos de 1 o 2 habitaciones con roof top, así como un amplio estacionamiento.

Disfruta de la verdadera experiencia de la Península de Yucatán

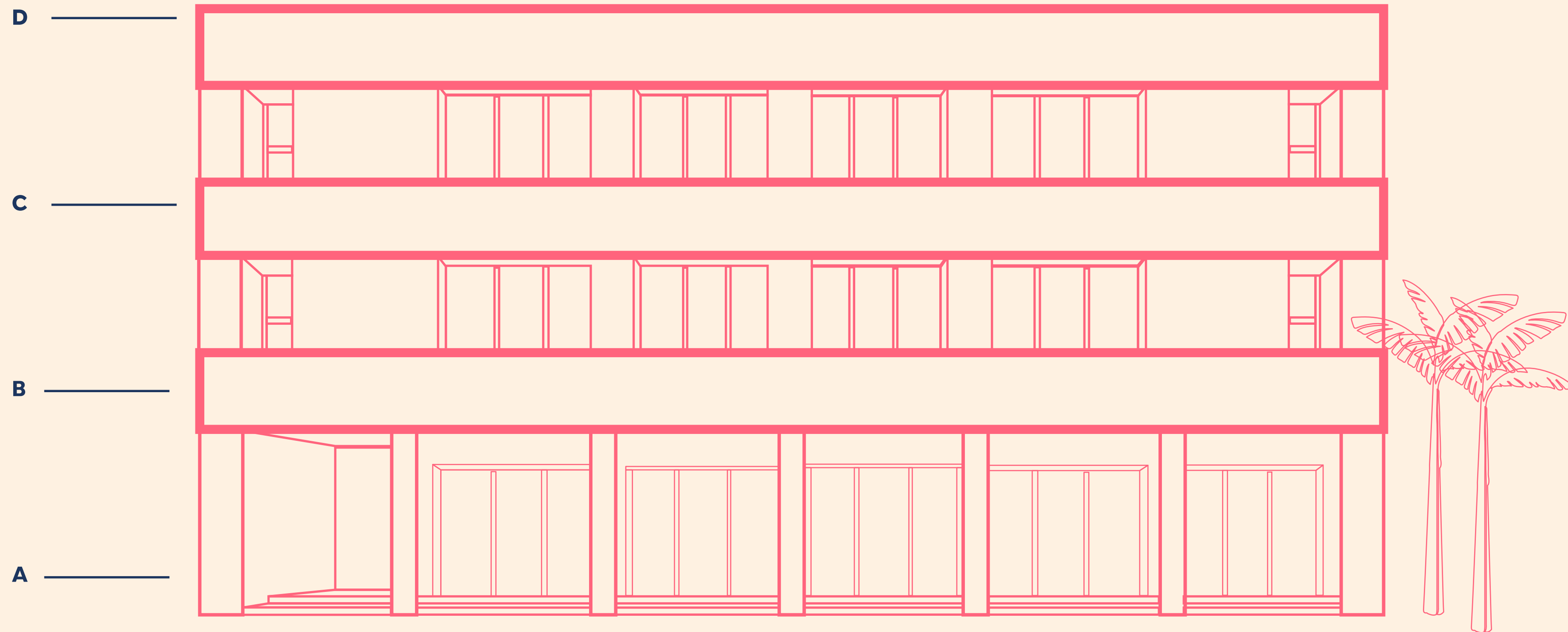


# Ubicación privilegiada





# Una distribución inteligente

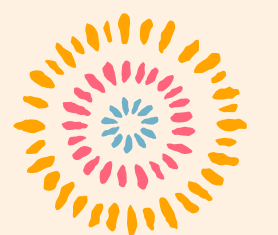


A. PLANTA BAJA (Lobby, 3 departamentos con piscina T1 y 5 locales comerciales).

B. NIVEL 1 (4 departamentos T1B y 4 departamentos T2).

C. NIVEL 2 (4 departamentos T1B y 4 departamentos T2).

D. ROOFTOP



**KOMUNAH**  
LIVING

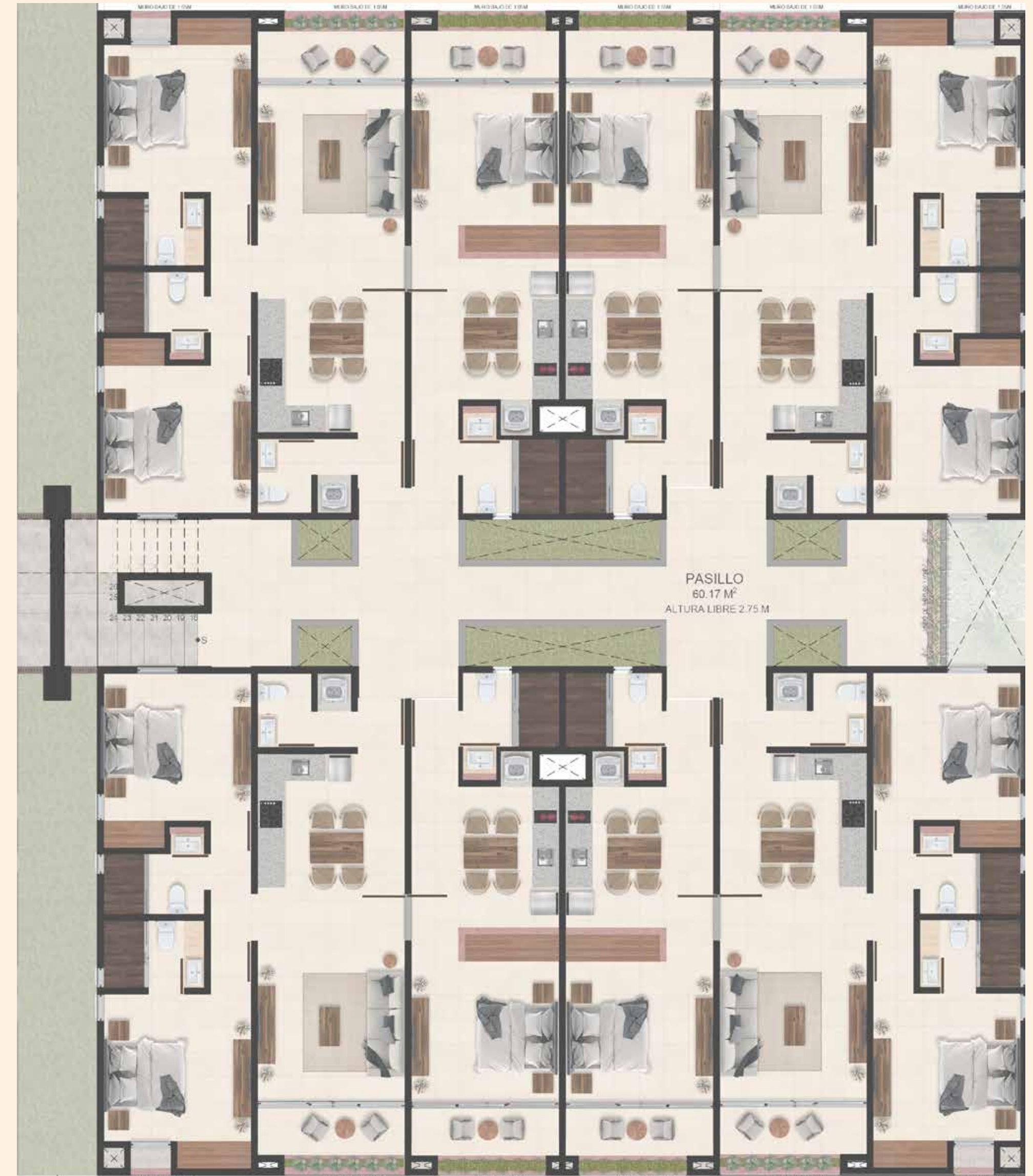
# Planta baja

Espacio	M2	Cantidad	M2 TOTALES
Lobby	40.18 m2	-	40.18 M2
Pasillo /Escaleras	60.17	-	30.67 M2
Locales	39.33 m2	-	196.65 M2
T1 A - PB	90.29 m2	5	270.88 M2
M2 VENDIBLES PB	3	3	467.53 M2



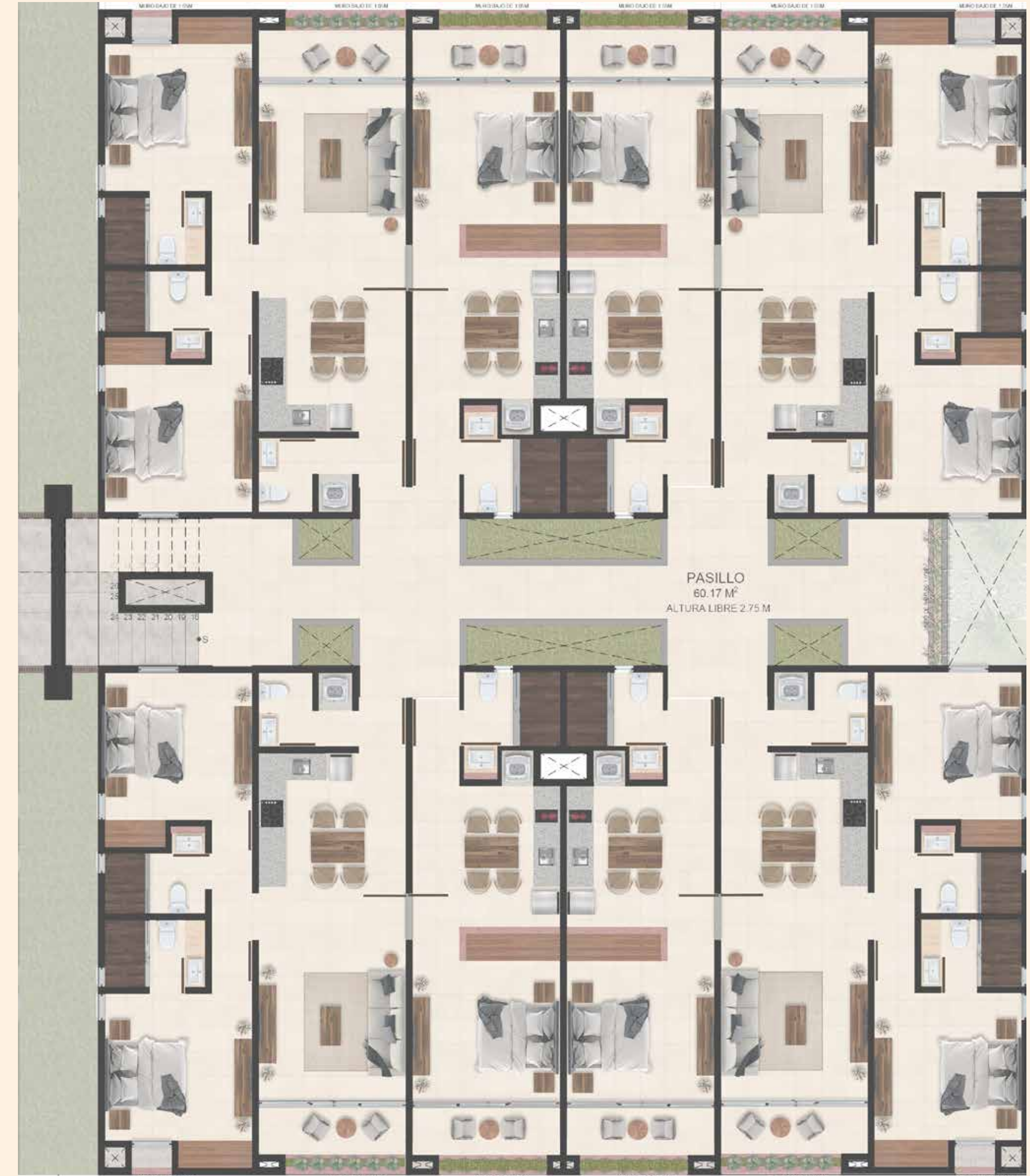
# Nivel 1

Espacio	M2	Cantidad	M2 TOTALES
T1 B - N1	78.67 m2	4	315.68 M2
T2 - N1	38.49 m2	4	153 M2
Pasillo/escaleras	60.17 m2	-	60.17 M2
M2 VENDIBLES		-	468.64 M2



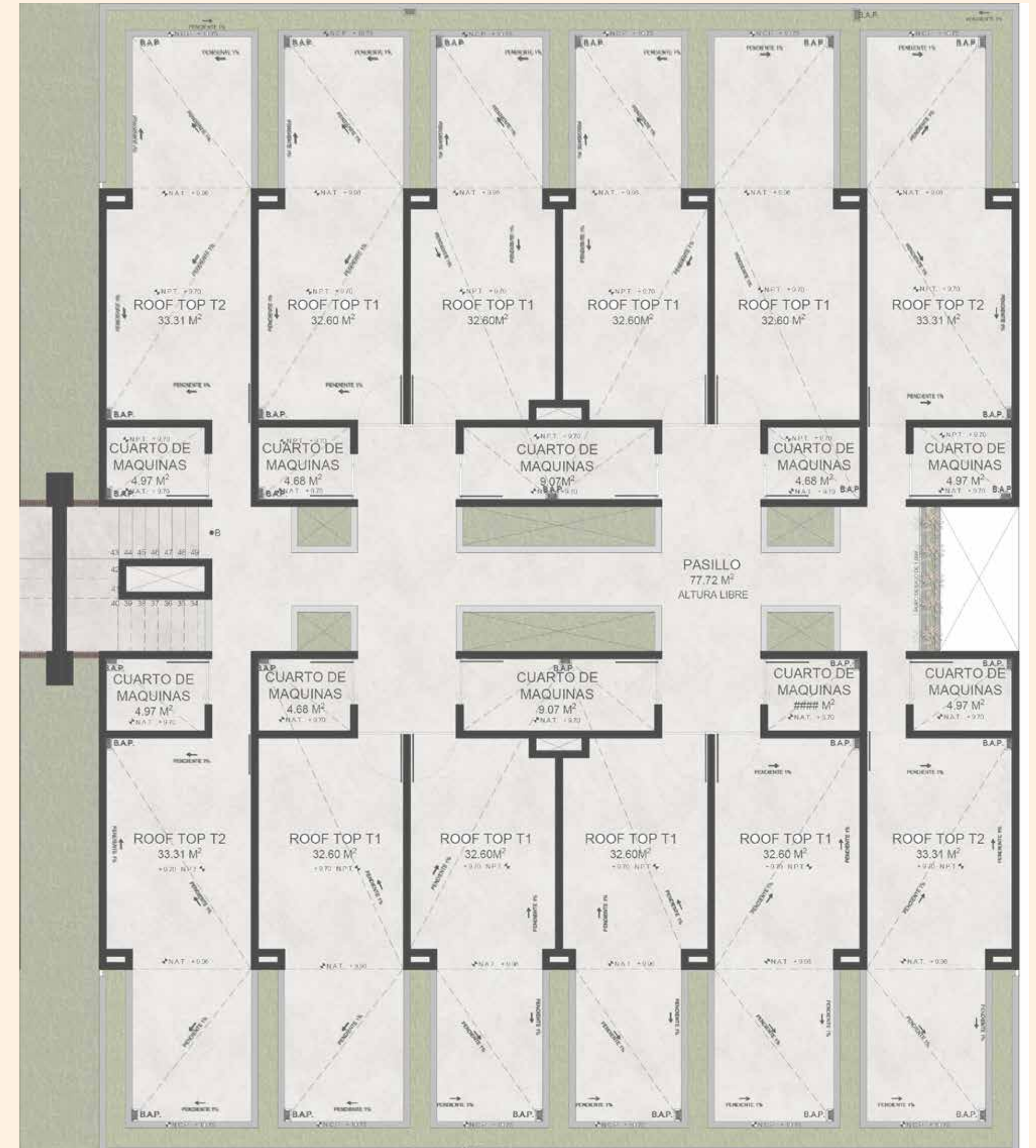
# Nivel 2

Espacio	M2	Cantidad	M2 TOTALES
T1 B - N1	78.67 m2	4	315.68 M2
T2 - N1	38.49 m2	4	153 M2
Pasillo/escaleras	60.17 m2	-	60.17 M2
M2 VENDIBLES	-	-	468.64 M2



# Roof Top

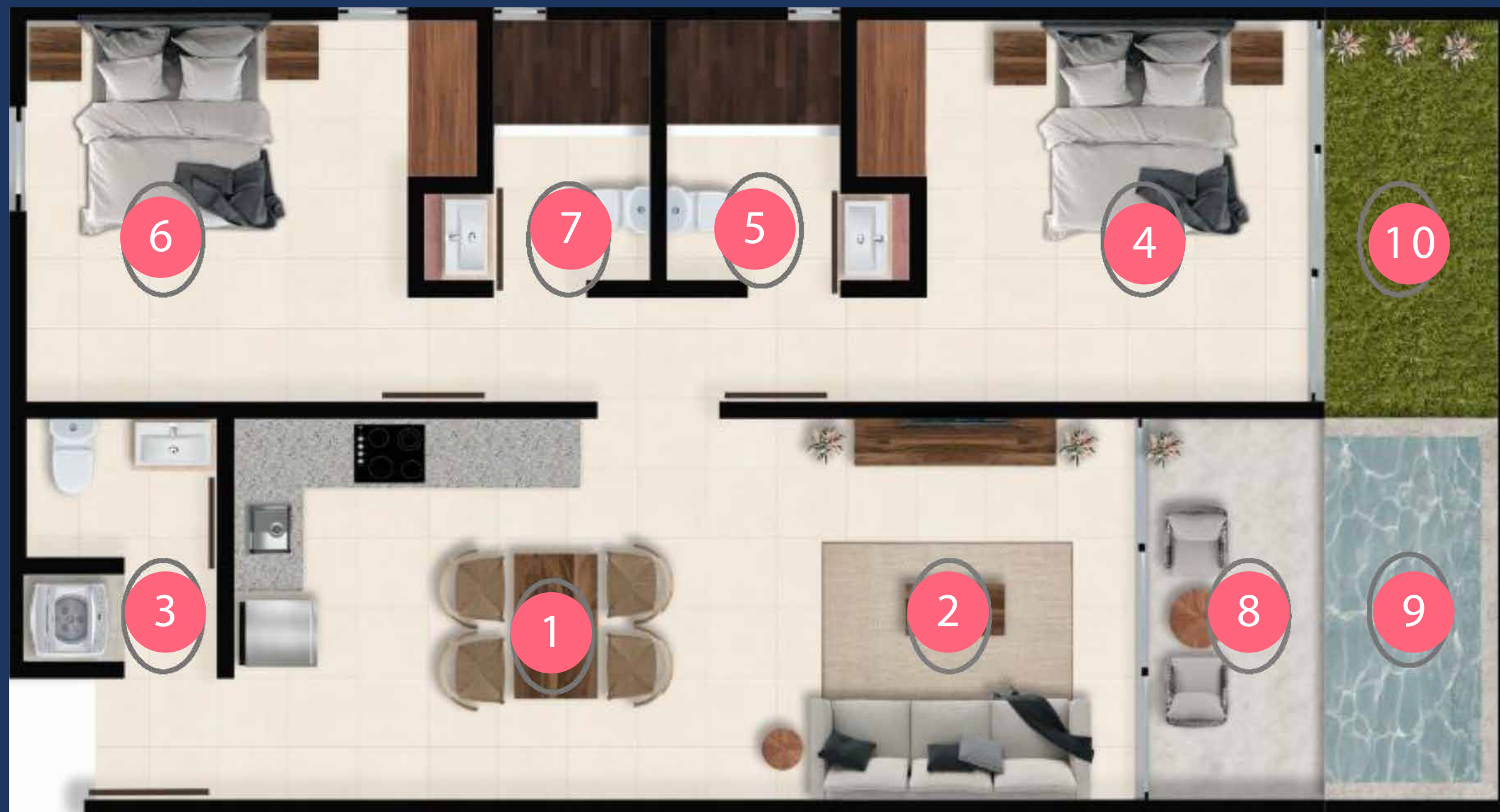
Espacio	M2	Cantidad	M2 TOTALES
Roof Top 1	32.60 m2	8	260.80 M2
Roof Top 2	33.31 m2	4	133.24 M2
Servicios	56.17 m2	-	78.17 M2
Pasillo/escaleras	60.17 m2	-	63.53 M2
M2 VENDIBLES			394.04 M2



# Departamentos



# Departamento T1A



## 1.1 Características

1. Cocina / Comedor
2. Sala
3. ½ Baño y Cto. servicio.
4. Recámara 1
5. Baño Recámara 1
6. Recámara 2
7. Baño
8. Terraza techada
9. Piscina
10. Jardín

## Superficies del proyecto

- Planta Baja: 90.29 mts<sup>2</sup>
- Terraza: 4.95 mts<sup>2</sup>
- Piscina: 4.95 mts<sup>2</sup>
- Área verde : 5.175 mts<sup>2</sup>





COCINA + COMEDOR + PISCINA T1A





SALA + PISCINA T1A



RECÁMARA T1A

# Departamento T1B



## 1.1 Características.

- 1. Cocina / Comedor
- 2. Sala
- 3. ½ Baño y Cto. servicio
- 4. Recámara 1
- 5. Baño Recámara 1
- 6. Recámara 2
- 7. Baño
- 8. Balcón

## Superficies del proyecto

• • 78.67 mts





SALA + COCINA + TERRAZA T1B



RECÁMARA T1B



SALA + COCINA + COMEDOR T1B

# Departamento T2



## 1.1 Características.

1. ½ Baño
2. Cocina / comedor / Cto de servicio
3. Recámara
4. Balcón

## Superficies del proyecto

- 38.49 mts<sup>2</sup>





COCINA + COMEDOR T2





RECÁMARA T2



IMAGEN ÁEREA

KOMUNAH.MX



PASILLO INTERNO

KOMUNAH.MX



ROOF TOP





KOMUNAH.MX

VISTA TRASERA | ESTACIONAMIENTO



# Beach Club





- 1 Estacionamiento
- 2 Recepción
- 3 Pabellón 1
- 4 Restaurante
- 5 Piscina para niños
- 6 Pabellón 2
- 7 Piscina para adultos
- 8 Sunset Bar
- 9 Renta de kayaks
- 10 Camastros
- 11 Playa





FACHADA PRINCIPAL



PISCINA PARA ADULTOS





SUNSET BAR



AVANCES DE URBANIZACIÓN | *Komunah* SAN CRISANTO



15 de mayo de 2022

*Di que sí a tu nuevo departamento...*





KOMUNAH  
LIVING