



MENESSE

CO BÁ



ZONA ARQUEOLÓGICA COBA

Centro del Universo Maya

Una de las atracciones turísticas más significativas de la *Riviera Maya* son las ruinas arqueológicas de la civilización Maya entre las cuales destaca por su grandeza y esplendor la pirámide **Nohoch Mul** que significa “*Gran Montaña*” y es la más alta en la península de Yucatán con 42 metros de altura.

Construida como ofrenda al Señor y protector de las abejas, El Dios **Ah Muzenkab** quien en compañía con sus 3 hermanos Dioses, se daban a la tarea de sostener el cielo por lo que pasaban a formar parte central del universo Maya

Ah Muzenkab es también el encargado de resguardar la miel considerada un elixir sagrado por sus propiedades curativas y alimenticias, la recolección de la misma se realizaba dos veces al año teniendo a un sacerdote como responsable de dar gracias *al Dios Ah Muzenkab*, por proveer y cuidar de las abejas y su exquisito elixir

Ah Muzenkab es representado con una abeja en la cabeza como símbolo y protección de las mismas, y en sus manos sostiene dos panales con los que proporcionaba la miel a todo su pueblo y por lo anterior se le considera como el principal pilar de la sociedad maya gracias a la relación de protección y cuidado de su pueblo.





Tú estilo *de vida más deseado*

La magia, misticismo y multiculturalidad que engloba este paradisiaco destino al sur de la **Riviera Maya**, cautiva y enamora a cualquiera que visita sus hermosas playas de suave arena blanca y aguas color azul turquesa; las cuales visten y engalanan a una de las Zonas Arqueológicas más visitadas de la cultura Maya: **Tulum**.

Caminar por sus apacibles y pintorescas calles, observar la *naturaleza vibrante* a tu alrededor y ser testigo de la multiculturalidad de uno de los *destinos Top del mundo*, nos trasporta a un viaje de emociones y sensaciones únicas; un estilo de vida **Boho-Chic**.

En los últimos años **Tulum** ha pasado de ser un destino para viajeros relajados que buscaban la conexión con la naturaleza, a uno de los *destinos más trendy* a nivel mundial, atrayendo los ojos del mundo entero y poniéndolo como referente del turismo internacional de lujo. Donde es común encontrarte a personas paseando por sus calles montadas en bicicleta, ataviadas de vestimentas ligeras y disfrutando de la *oferta gastronómica y mixología* de talla mundial en sus múltiples restaurantes y bares, sin perder en ningún momento ese *toque Caribeño* que tanto caracteriza a este destino.

Describir a **Tulum** en una palabra no es sencillo, pues engloba múltiples conceptos en uno mismo; *estilo de vida de lujo*, preservación y respeto por el medio ambiente, multiculturalidad y una gran opción de actividades por realizar, lo hacen un destino único y el preferido del inversionista y de todo aquel que lo visita.

Haz de este destino tu favorito, y date la oportunidad de descubrir el misticismo que hay dentro de ti una vez que decidas visitarlo; **Tulum** el estilo de vida más deseado.

Invierte en el *Paraiso*

MENESSE COBA es nuestro 3er lanzamiento en **Tulum** y el **número 22** de nuestro portafolio de proyectos; con una ubicación privilegiada en la cosmopolita ciudad de **Tulum**, a muy pocos minutos de la Zona Hotelera y rodeado de los más exquisitos restaurantes, centros comerciales y hoteles de lujo, encontrarás el lugar que siempre has soñado para tener una estadía perfecta.

Nuestro desarrollo reúne de una manera integral la experiencia, vanguardia e innovación que **Menesse Condos** ofrece a sus clientes; **Ubicaciones privilegiadas**, Calidad en construcción y acabados, y un *Estilo de vida de lujo único*.

MENESE COBA Representa la dualidad perfecta entre el espacio y el contacto con los elementos naturales de la zona, una combinación única entre la *espiritualidad en armonía* con la modernidad y el lujo, y una sensación de vanguardia con diseños únicos y retadores que deleitan a nuestros sentidos.

Déjate cautivar por la elegancia y sofisticación de nuestra arquitectura, combinados a la perfección con nuestros impresionantes jardines interiores, y una espectacular vista al mar de **Tulum** desde nuestro Rooftop.

Encuentra el estilo de vida que siempre has soñado en **MENESSE COBA**.





UBICACIÓN LOCATION



► Calle Labnáh con Av. Coba, Tulum, Quintana Roo, Mx



UBICACION
LOCATION

► Calle Labnáh con Av. Coba, Tulum, Quintana Roo, Mx

IMÁGENES ILUSTRATIVAS

FACHADA



Los muebles y decoración son de carácter ilustrativo, sólo representa los espacios marcados en el plano...

AMENIDADES AMENITIES



Amueblado
y Equipado
*Furnished
& Equipped*



Gimnasio
Gym



*Photo
opportunity*



Amplias áreas
verdes
Green areas



Elevador
Elevator



Lobby con
recepción
*Lobby with
reception*



Alberca
Infinity
*Infinity
Pool*



Solarium Wifi
Sundeck Wifi



Área lounge
Lounge area



Estacionamiento
de bicicletas
Bicycle Parking



Máquina
de hielos
*Ice
Machine*



Spa
Spa



Sistema de
seguridad
*Security
System*



Servicio de
concierge
*Concierge
service*



Estacionamiento
Parking



Terraza
Rooftop



Bar y
Parrilla
*Bar &
Grill*



Alberca
Pool



Área de
relajación
*Relaxation
Area*



Jacuzzi
Jacuzzi



Asoleadero
Sunbathing

FACHADA



Los muebles y decoración son de carácter ilustrativo, sólo representa los espacios marcados en el plano...

FACHADA



Los muebles y decoración son de carácter ilustrativo, sólo representa los espacios marcados en el plano...

INTERIOR



Los muebles y decoración son de carácter ilustrativo, sólo representa los espacios marcados en el plano...

INTERIOR



Los muebles y decoración son de carácter ilustrativo, sólo representa los espacios marcados en el plano...

JARDÍN CENTRAL



Los muebles y decoración son de carácter ilustrativo, sólo representa los espacios marcados en el plano...

ROOF TOP



Los muebles y decoración son de carácter ilustrativo, sólo representa los espacios marcados en el plano...

ROOF TOP



Los muebles y decoración son de carácter ilustrativo, sólo representa los espacios marcados en el plano...



DESDE | STARTING FROM

▶ \$158,000 USD

Estudios Studio

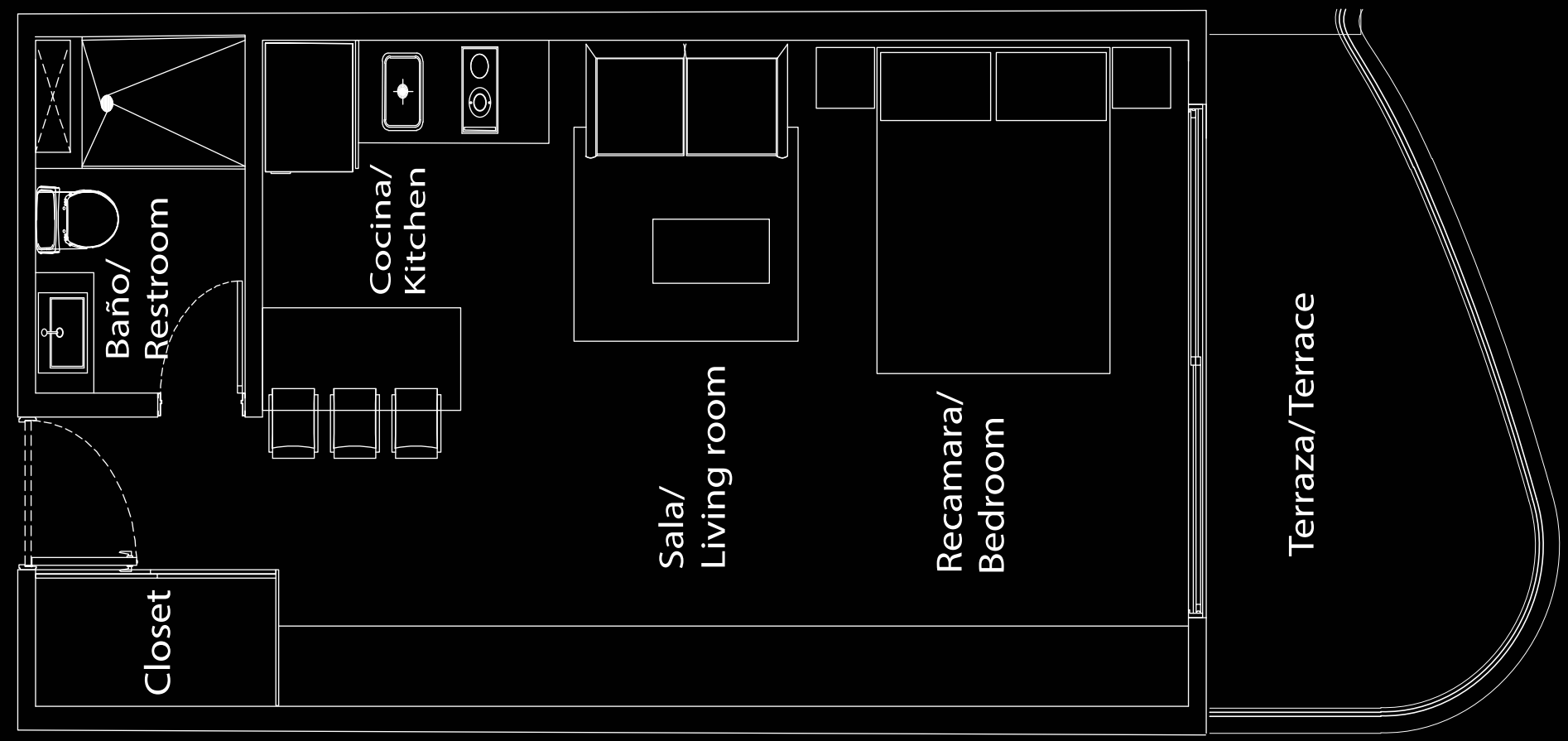
Estudio 1 Baño

Studio 1 Bathroom

INTERIOR: 42.0 M²

EXTERIOR: 6.0 M²

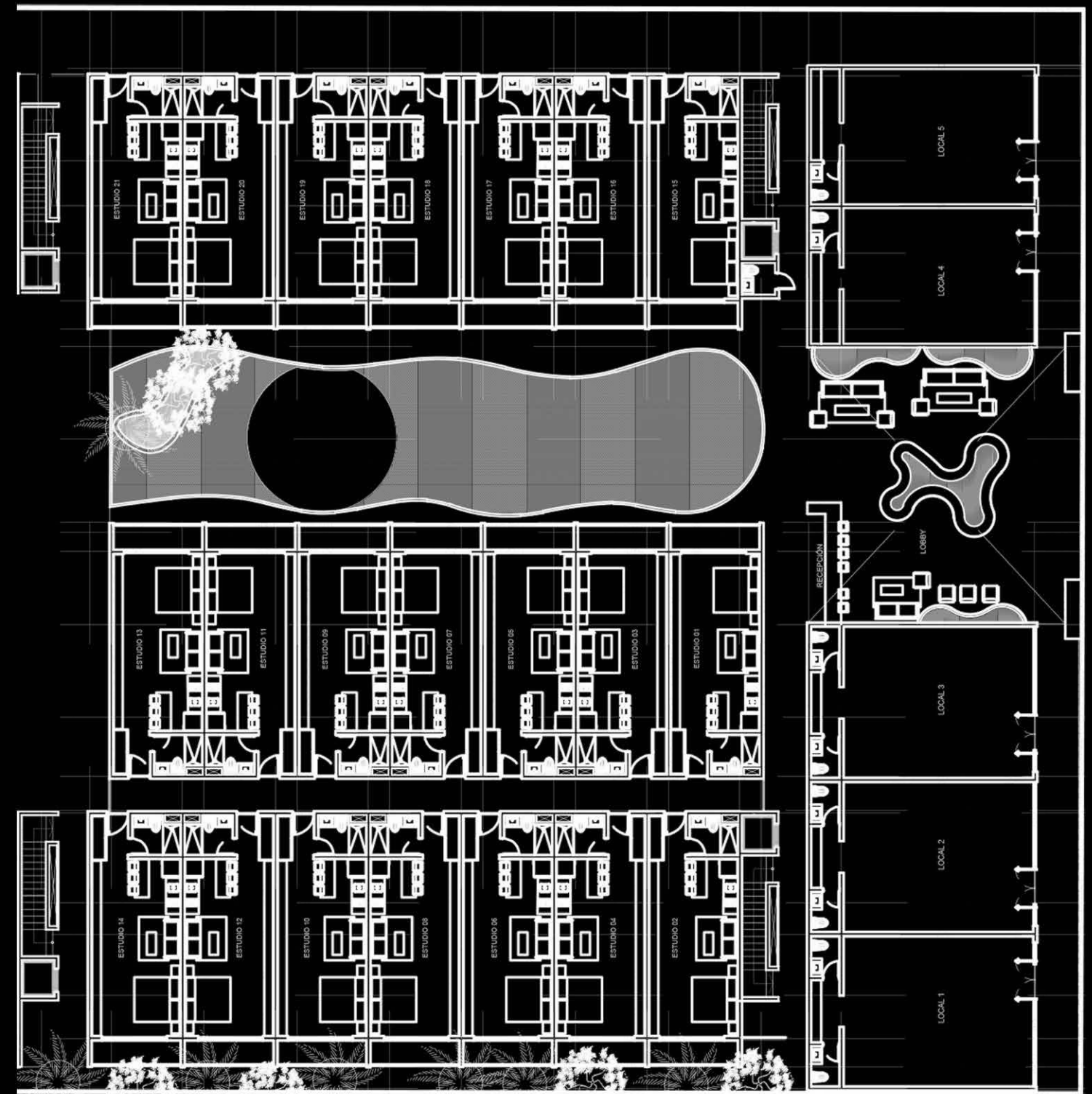
TOTAL: 48.0 M²





PLANTA BAJA LOW LEVEL

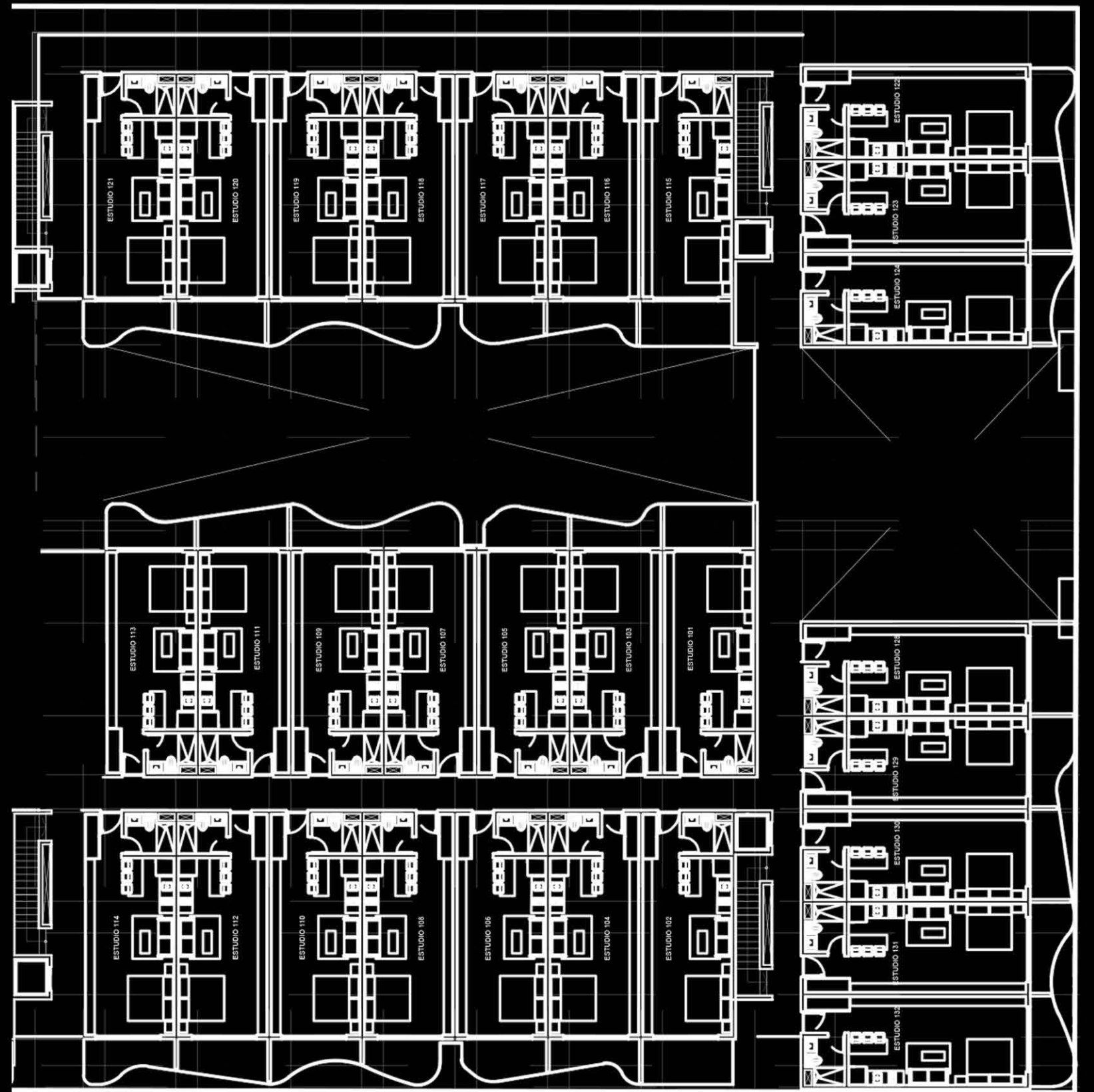
Medida Total del Terreno:
2208 m²
Total Ground Measure:
23766.724 sqft





PRIMER NIVEL FIRST LEVEL

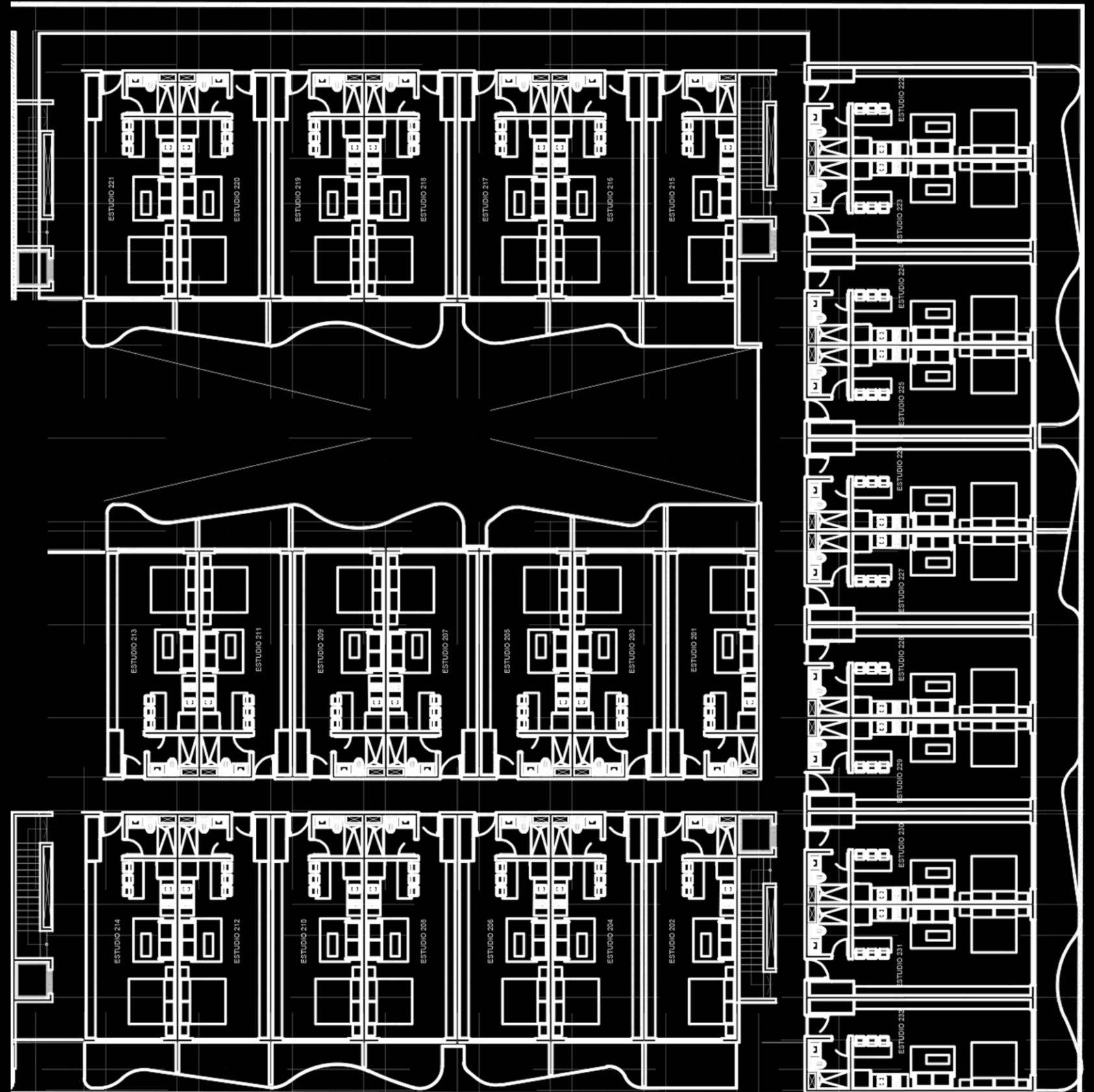
Medida Total del Terreno:
2208 m²
Total Ground Measure:
23766.724 sqft





PLANTA TIPO TYPE LEVEL

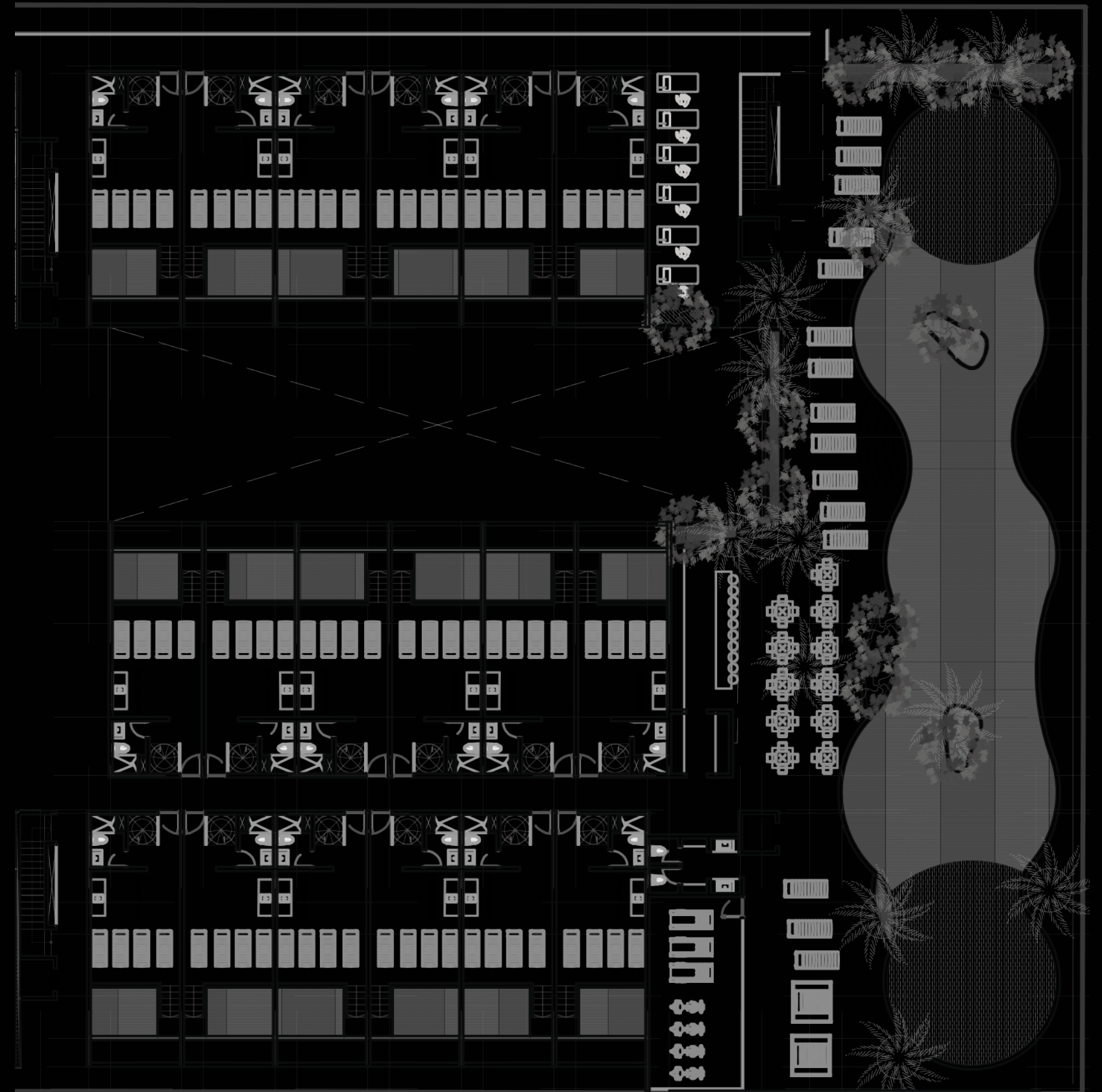
Medida Total del Terreno:
2208 m²
Total Ground Measure:
23766.724 sqft





ROOF TOP

Medida Total del Terreno:
2208 m²
Total Ground Measure:
23766.724 sqft





DESDE | STARTING FROM

\$158,000 USD

Entrega Junio 2024 | Delivery June 2024

Características | Characteristics

114 Unidades | 114 Units

96 Estudios | 96 Studios

18 Estudios PH | 18 Studios PH

Family & Friends 5 % de Descuento

Plan de pago | Payment plan

\$2,500 USD Apartado

30% Anticipo

60% Durante construcción

10% Contra entrega

\$2,500 USD Deposit

30% Downpayment

60% During construction

10% Upon delivery

Calle Labnáh esquina Av. Coba, Tulum, Quintana Roo, MX

Los muebles y decoración son de carácter ilustrativo, sólo representa los espacios marcados en el plano...



THE SHORE
AT 46TH

MENESSE
One Paralia

LiTown
BY MENESSE



MENESSE
QUINTAMAR

MENESSE
MENESSE
THE CITY

*Coco
beach*

My
Menesse
in Playa

MENESSE
On the Beach

A Perfect
Place at 14ST

MENESSE
SEA TOWER

MENESSE
COCOBACH 2

22

DESARROLLOS

MENESSE
38st

MENESSE
MIDTOWN
256

TOWN
TOWER

MENESSE
Tulum



MENESSE
CONDOS

MENESSE
32

MENESSE
MIDTOWN 2

MENESSE
25.26

MENESSE
KUKULKAN

MENESSE
MIDTOWN
360°

MENESSE
COBA



MENESSE

CONDOS



Gracias

Thank You

ventas@menessecondos.com

www.menessecondos.com

