

AQUA LIVING

EXCLUSIVE LIFESTYLE



Tu hogar en el lugar  
que lo tiene todo.



AQUA AVENUE







AQUA LIVING  
EXCLUSIVE LIFESTYLE

Vive con el  
lujo y comodidad  
que mereces.

AQUA LIVING  
EXCLUSIVE LIFESTYLE







 AQUA LIVING

*De la visión de Arco Investment Group nace Aqua Living, una torre de departamentos diseñada para satisfacer las expectativas más exigentes.*

Forma parte  
de un concepto  
único.

Aqua Living se encuentra dentro de Aqua Avenue, un gran proyecto inmobiliario integral de usos mixtos, que además contará con 2 torres de consultorios, una torre de especialidades médicas y oficinas, un hotel y un centro comercial que tendrá conexión directa a la torre de departamentos.

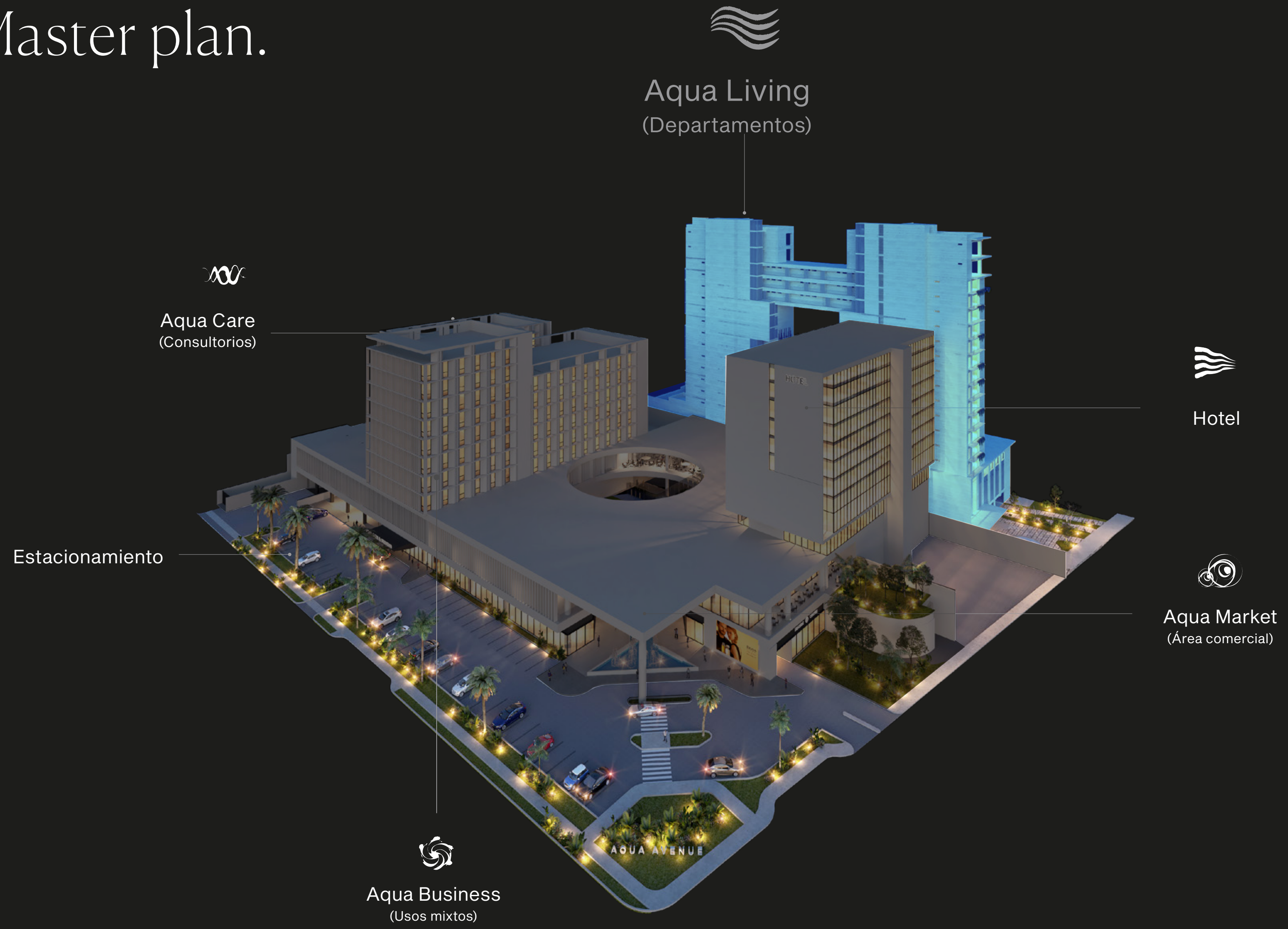


# Master plan.

EN AQUA AVENUE



AQUA LIVING



Hotel

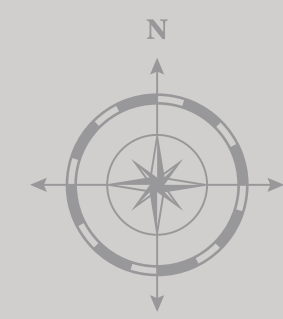


Aqua Market  
(Área comercial)



Aqua Business  
(Usos mixtos)





# Ubicado en la zona con mayor plusvalía de la ciudad.

Aqua Living está localizado en la zona de mayor poder adquisitivo y de mayor crecimiento de Mérida. Cuenta con una gran variedad de servicios, centros comerciales, escuelas, hospitales y exclusivos proyectos inmobiliarios.

- *Hospitales / Clínicas*
- *Centros comerciales*
- *Escuelas / Universidades*
- *Desarrollos residenciales*

Carr. Cancún





## Conexiones aéreas.

Aqua Living se encuentra a menos de 20 minutos del Aeropuerto Internacional de Mérida que conecta con las principales ciudades de México y varios destinos internacionales:

*CDMX: 1:45 horas.*

*Monterrey: 2:30 horas.*

*Miami: 1:20 horas.*

*Nueva York: 4:10 horas.*







# Un diseño enfocado en el bienestar y el confort...

*Una inversión garantizada.*

Aqua Living. Una torre de exclusivos departamentos con increíbles amenidades, la exigencia en sus acabados y una ubicación privilegiada lo convierten en una opción inmejorable para vivir, rentar o invertir.









# Aqua Living, tu mejor opción para invertir.

*Beneficios que nadie más ofrece.*

El centro comercial, las oficinas corporativas y los servicios médicos que ofrece Aqua Avenue son complementos de alto valor agregado que no encontrarás en proyectos similares.



Plaza comercial



Oficinas corporativas



Especialidades médicas









# Amenidades.

## CUBIERTAS



Lobby



Salón de usos múltiples



Terraza / Skybar



Bike parking



Motor Lobby



Gimnasio



Sauna



Mensajería y paquetería



Concierge



Coworking



Masajes



Valet parking



Caseta de  
vigilancia



Acceso al centro  
comercial



Área para  
empleados



Baño y estacionamiento  
para visitas



## DESCUBIERTAS



Terraza restaurante



Chapoteadero infantil



Yoga



Juegos infantiles



Alberca



Jacuzzi



Zona Grill



Cancha de pádel



Canal de nado



Asoleadero



Zona de estar



Pet Park





Sala



Cocina



Baño



Recámara

## Versatilidad que se adapta a tus necesidades.

*Departamentos tipo:*

Una recámara / Dos recámaras

Tres recámaras / Penthouses

*Cada departamento cuenta con:*

- Recámaras con clósets.
- Cocina integral equipada cubierta de granito, parrilla eléctrica, horno eléctrico y campana.
- Despensa con anaqueles.
- Baños equipados con muebles y accesorios, cubierta de granito muebles bajo el lavabo, espejos, cancel fijo de vidrio templado y recubrimiento de mármol en áreas húmedas.
- Pisos de mármol travertino.
- Terrazas con barandal de cristal templado.
- Aires acondicionados
- Cancelería de línea premium.
- Puertas de madera en todos los espacios.







Modelo | **A-1**

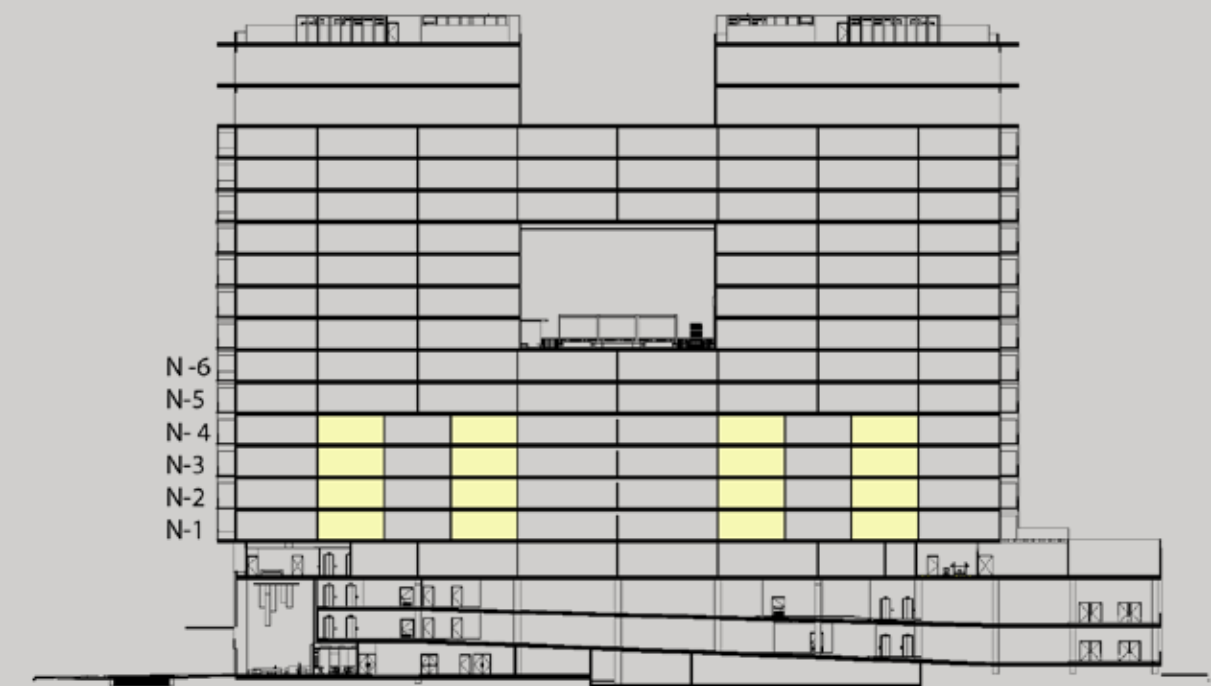
**71 m<sup>2</sup>**

Superficie Int. 63 m<sup>2</sup>  
Superficie Terraza/Balcón: 8 m<sup>2</sup>



Cuenta con:

- 1 Sala / comedor
- 2 Cocina
- 3 Recámara
- 4 Baño completo
- 5 Walk in closet
- 6 Terraza
- 7 Cuarto de lavado







Modelo | **A-2**

**71 m<sup>2</sup>**

Superficie Interior: 63 m<sup>2</sup>  
Superficie Terraza/Balcón: 8 m<sup>2</sup>



Cuenta con:

- 1 Sala / comedor
- 2 Cocina
- 3 Recámara
- 4 Baño completo
- 5 Walk in closet
- 6 Terraza
- 7 Cuarto de lavado







Modelo | **A-3**

**88 m<sup>2</sup>**

Superficie Int. 64 m<sup>2</sup>  
Superficie Terraza/Balcón: 24 m<sup>2</sup>



Cuenta con:

- 1 Sala / comedor
- 2 Cocina
- 3 Recámara
- 4 Baño completo
- 5 Walk in closet
- 6 Terraza
- 7 Cuarto de lavado







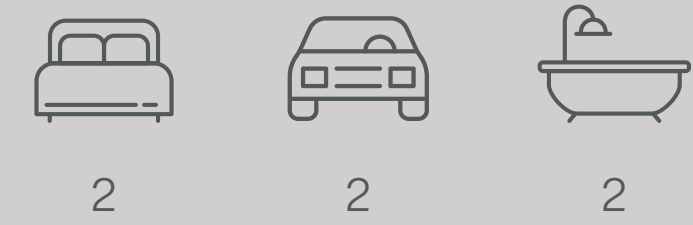




Modelo | **B-1**

**102 m<sup>2</sup>**

Superficie Interior: 94 m<sup>2</sup>  
Superficie Terraza/Balcón: 8 m<sup>2</sup>



Cuenta con:

- 1 Sala / comedor
- 2 Cocina
- 3 Alacena
- 4 Recámara ppal
- 5 Baño ppal
- 6 Walk in closet ppal
- 7 Recámara
- 8 Baño
- 9 Walk in closet
- 10 Terraza
- 11 Cuarto de lavado







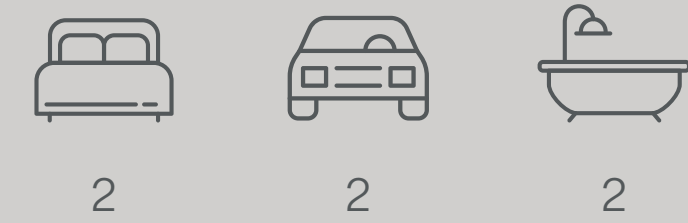
Acceso



Modelo | **B-2**

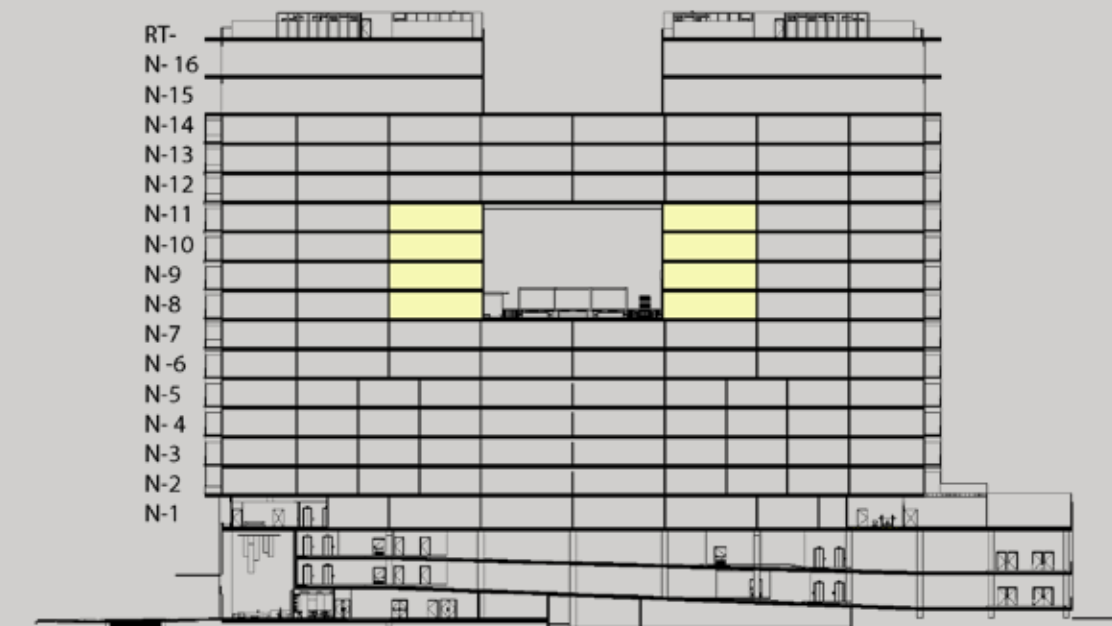
**105 m<sup>2</sup>**

Superficie Interior: 97 m<sup>2</sup>  
Superficie Terraza/Balcón: 8 m<sup>2</sup>



Cuenta con:

- 1 Sala / comedor
- 2 Cocina
- 3 Alacena
- 4 Recámara ppal
- 5 Baño ppal
- 6 Walk in closet ppal
- 7 Recámara
- 8 Baño
- 9 Walk in closet
- 10 Terraza
- 11 Cuarto de lavado



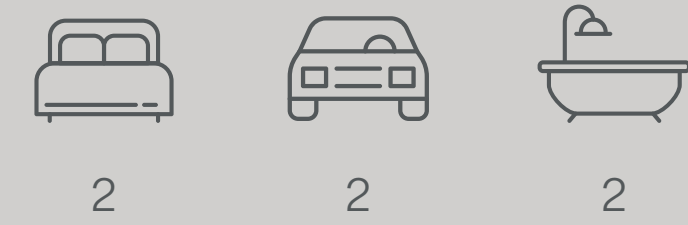




Modelo | **B-3**

**132 m<sup>2</sup>**

Superficie Interior: 95 m<sup>2</sup>  
Superficie Terraza/Balcón: 37 m<sup>2</sup>



Cuenta con:

- ① Sala / comedor
- ② Cocina
- ③ Alacena
- ④ Recámara ppal
- ⑤ Baño ppal
- ⑥ Walk in closet ppal
- ⑦ Recámara
- ⑧ Baño
- ⑨ Walk in closet
- ⑩ Terraza
- ⑪ Cuarto de lavado







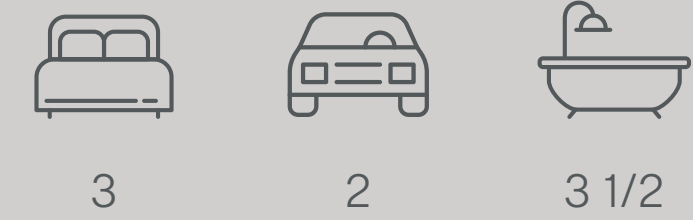




Modelo | C-1

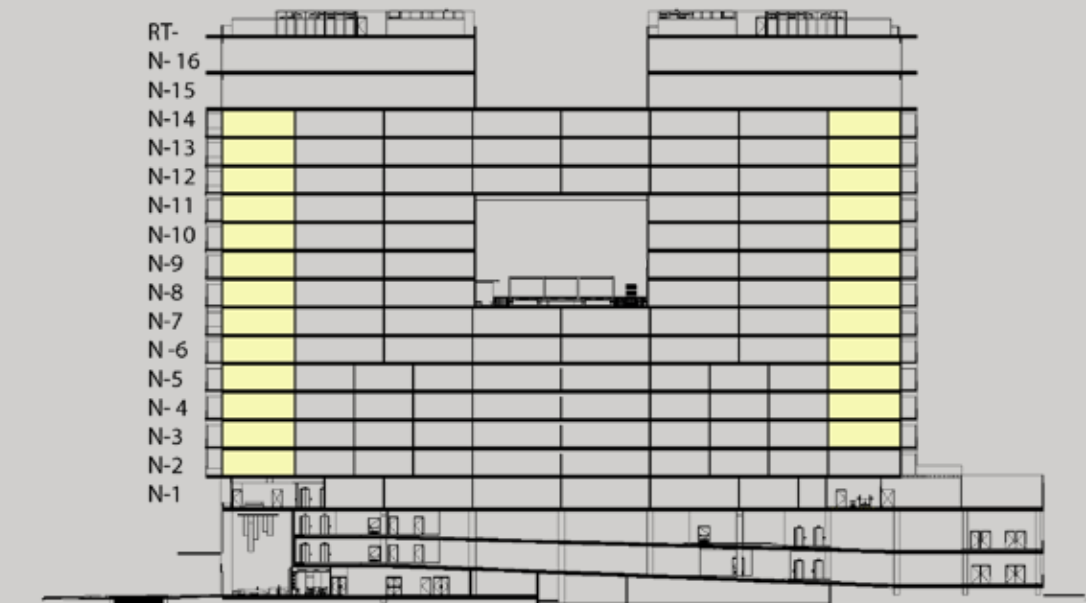
154 m<sup>2</sup>

Superficie Interior: 145 m<sup>2</sup>  
Superficie Terraza/Balcón: 9 m<sup>2</sup>



Cuenta con:

- 1 Sala / comedor
- 2 Cocina
- 3 Alacena
- 4 Recámara ppal
- 5 Baño ppal
- 6 Walk in closet ppal
- 7 Recámara 1
- 8 Baño 1
- 9 Clóset 1
- 10 Recámara 2
- 11 Baño 2
- 12 Clóset 2
- 13 Baño de visitas
- 14 Terraza
- 15 Cuarto de lavado



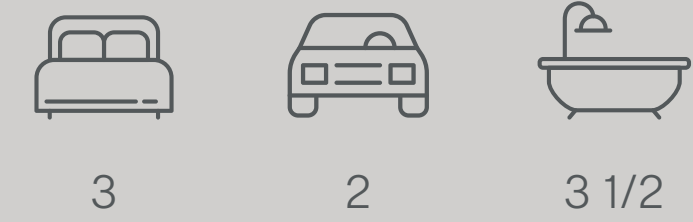




Modelo | **C-2**

**193 m<sup>2</sup>**

Superficie Interior: 145 m<sup>2</sup>  
Superficie Terraza / Balcón: 48 m<sup>2</sup>



Cuenta con:

- 1 Sala / comedor
- 2 Cocina
- 3 Alacena
- 4 Recámara ppal
- 5 Baño ppal
- 6 Walk in closet ppal
- 7 Recamara 1
- 8 Baño 2
- 9 Clóset 1
- 10 Recámara 2
- 11 Baño 2
- 12 Clóset 2
- 13 Baño de visitas
- 14 Terraza
- 15 Cuarto de lavado











Acceso

Modelo | D-1

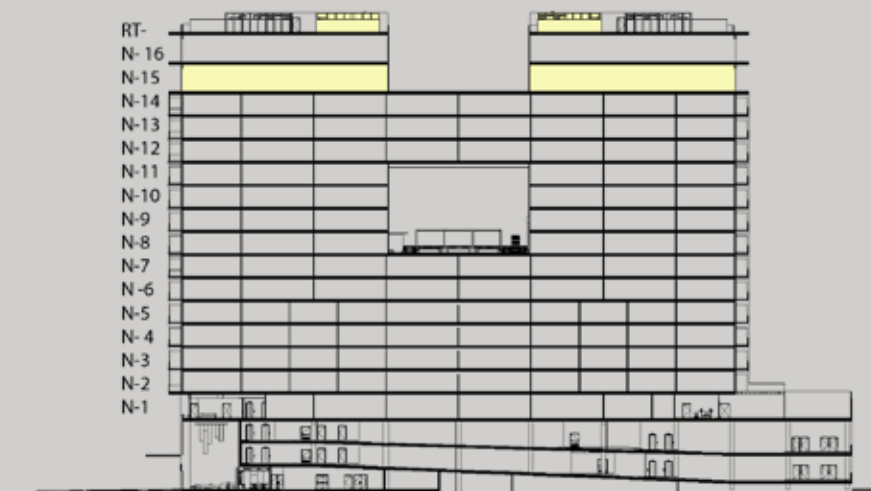
406 m<sup>2</sup>

Superficie Interior: 277 m<sup>2</sup>  
 Superficie Terraza/Balcón: 60 m<sup>2</sup>  
 Superficie Roof top: 69 m<sup>2</sup>



Cuenta con:

- 1 Sala / comedor
- 2 Cocina
- 3 Alacena
- 4 Recámara ppal
- 5 Baño ppal
- 6 Walk in closet
- 7 Sala de TV
- 8 Recamara 1
- 9 Baño 1
- 10 Walk in clóset 1
- 11 Recámara 2
- 12 Baño 2
- 13 Walk in closet 2
- 14 Baño de visitas
- 15 Cuarto de lavado
- 16 Cuarto servicio
- 17 Baño servicio
- 18 Terraza
- 19 Balcon
- 20 Roof Top







Acceso



Modelo | D-2

455 m<sup>2</sup>

Superficie Interior: 277 m<sup>2</sup>  
 Superficie Terraza/Balcón: 60 m<sup>2</sup>  
 Superficie Roof top: 118 m<sup>2</sup>



3



3



3 1/2

Cuenta con:

- 1 Sala / comedor
- 2 Cocina
- 3 Alacena
- 4 Recámara ppal
- 5 Baño ppal
- 6 Walk in closet
- 7 Sala de TV
- 8 Recámara 1
- 9 Baño 1
- 10 Walk in clóset 1
- 11 Recámara 2
- 12 Baño 2
- 13 Walk in clóset 2
- 14 Baño de visitas
- 15 Cuarto de lavado
- 16 Cuarto de servicio
- 17 Baño de servicio
- 18 Terraza
- 19 Balcón (3)
- 20 Roof top

