

WELCOME  
TO YOUR NEW  
APART(MENT)

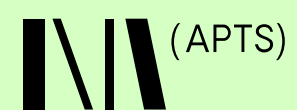
MONTECRISTO APART(MENT)S

# IT'S (MENT) TO BE

## TU VIDA A LA VUELTA DEL PARQUE

Conoce MENT, un desarrollo de apartamentos destinado a ser el punto de encuentro entre tu comunidad, tu lugar de trabajo, tus hobbies y la ciudad.

Un nuevo hogar que reúne 27 historias y las integra orgánicamente a su entorno. Su plan maestro de 8 niveles en Montecristo combina la armonía perfecta entre estilo de vida, increíbles vistas y naturaleza.



# A GREAT ENVIRON(MENT)

## APARTAMENTOS EN MONTECRISTO

CALLE 2-B #92 MONTECRISTO  
97133 MÉRIDA, YUCATÁN, MX

[GOOGLE MAPS](#)



(PARQUE VIFAC)

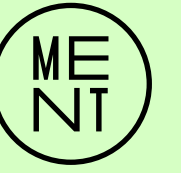
APART(MENT)S



MA



## UBICACIÓN



## FRENTE AL PARQUE

Ubicado en el norte de Mérida, en la colonia Montecristo, (MENT) te hará sentir en armonía con tu entorno.

Entre árboles y vegetación regional, el parque se volverá una extensión de tu hogar, un espacio en el que la naturaleza es bienvenida dentro de tu hogar.

MÉRIDA

YUCATÁN,

MX

Mérida, una de las ciudades más seguras de México y con casi 500 años de experiencia en formar comunidades cálidas, se encuentra a pocos minutos de las playas del Golfo de México, y a tan solo unas horas de destinos turísticos de clase mundial, factores que la vuelven uno de los mejores lugares para echar raíces.

**INA** (APTS)

PROYECTO

# A REMARKABLE DEVELOP(MENT)

×



Una ubicación privilegiada no es lo único que hace de (MENT) un desarrollo sin igual. En su estructura habita la experiencia de Grupo ZEO, desarrollador dedicado a la realización de proyectos con alta atención a los detalles.

Detrás de su diseño se encuentra el trabajo de reconocidos estudios de arquitectura: ARKHAM PROJECTS y DESNIVEL ARQUITECTOS, especializados en la transformación de espacios que se adaptan y aprovechan su entorno.



# THE COOLEST APART (MENT)

IT'S  
(MENT)  
TO BE



APARTA(MENT)OS ▶▶  
PERFECTAMENTE ESTRUCTURADOS



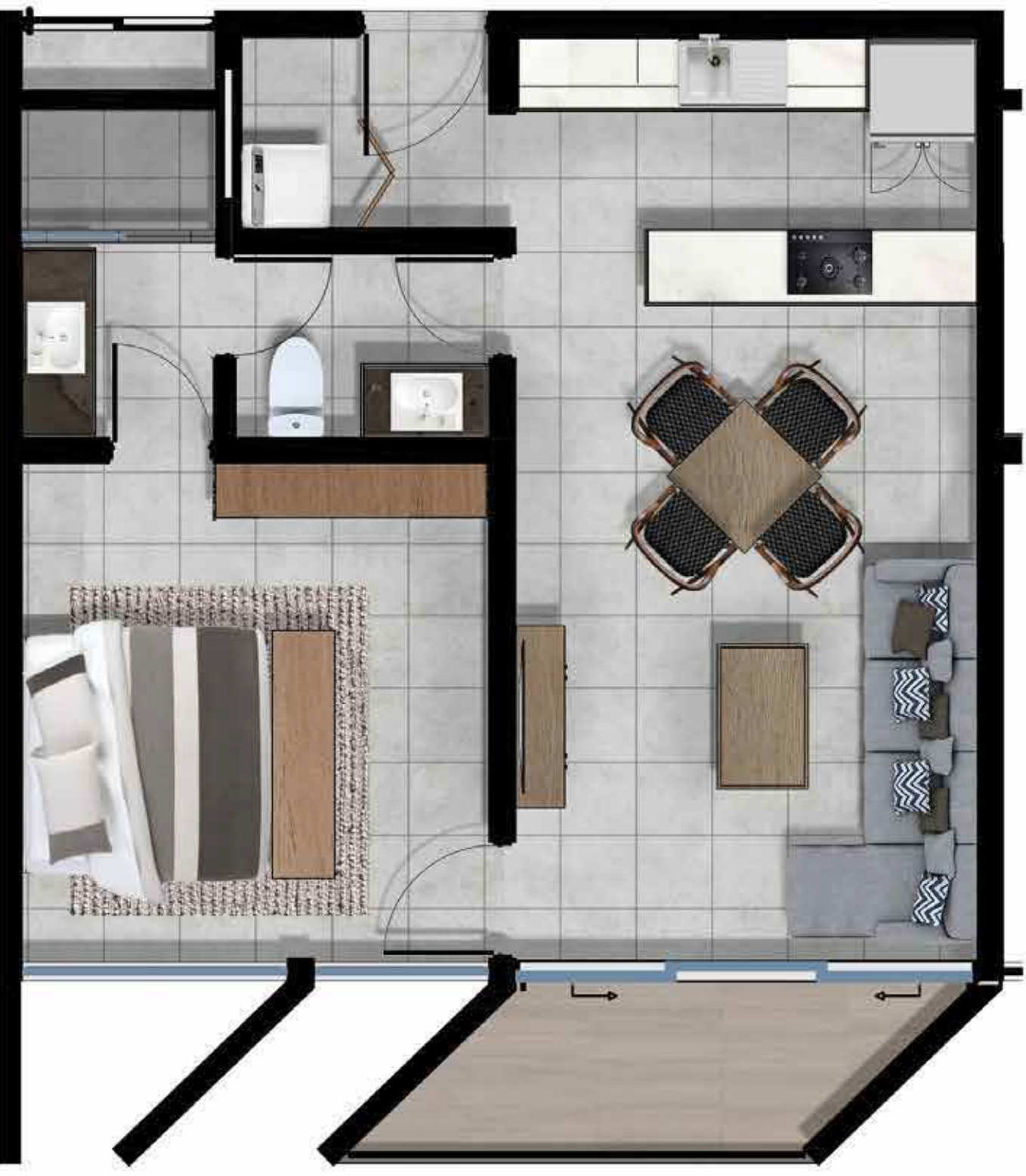
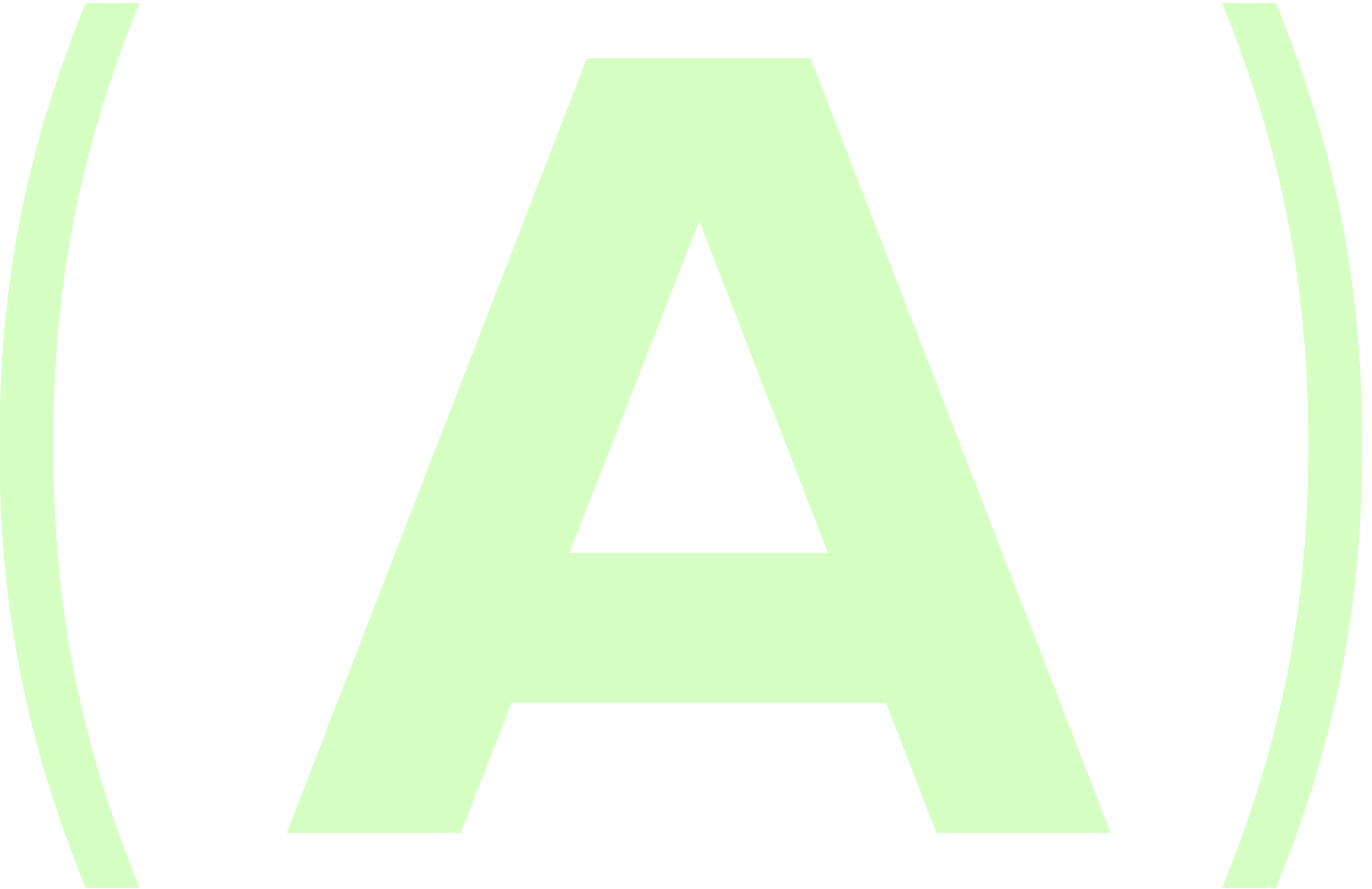


# 27 APARTAMENTOS

19 – UNA RECÁMARA  
5 – DOS RECÁMARAS  
3 – PENTHOUSES



# APARTAMENTOS



ÁREA TOTAL  
UNIDADES

70 M<sup>2</sup>  
10

Apartamento de 1 recámara con clóset y:  
**(1)** Cocina **(2)** Comedor **(3)** Sala **(4)** Baño área privada **(5)** Baño compartido **(6)** Balcón **(7)** Área de Lavado

# APARTAMENTOS

(B)



ÁREA TOTAL  
UNIDADES

72 M<sup>2</sup>  
5

Apartamento de 1 recámara con clóset y:  
**(1)** Cocina **(2)** Comedor **(3)** Sala **(4)** Baño **(5)** Balcón **(6)** Área de Lavado

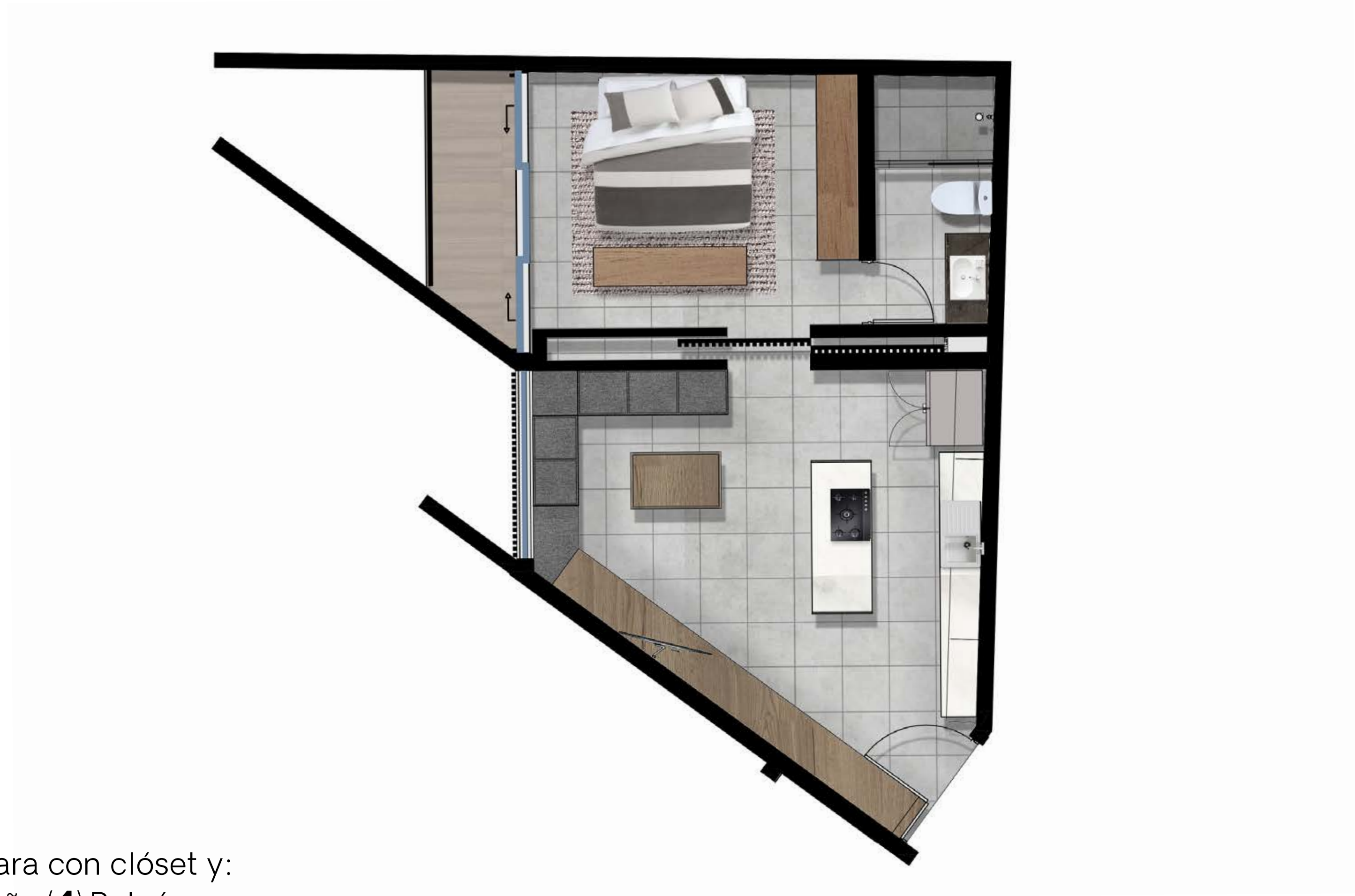
# APARTAMENTOS



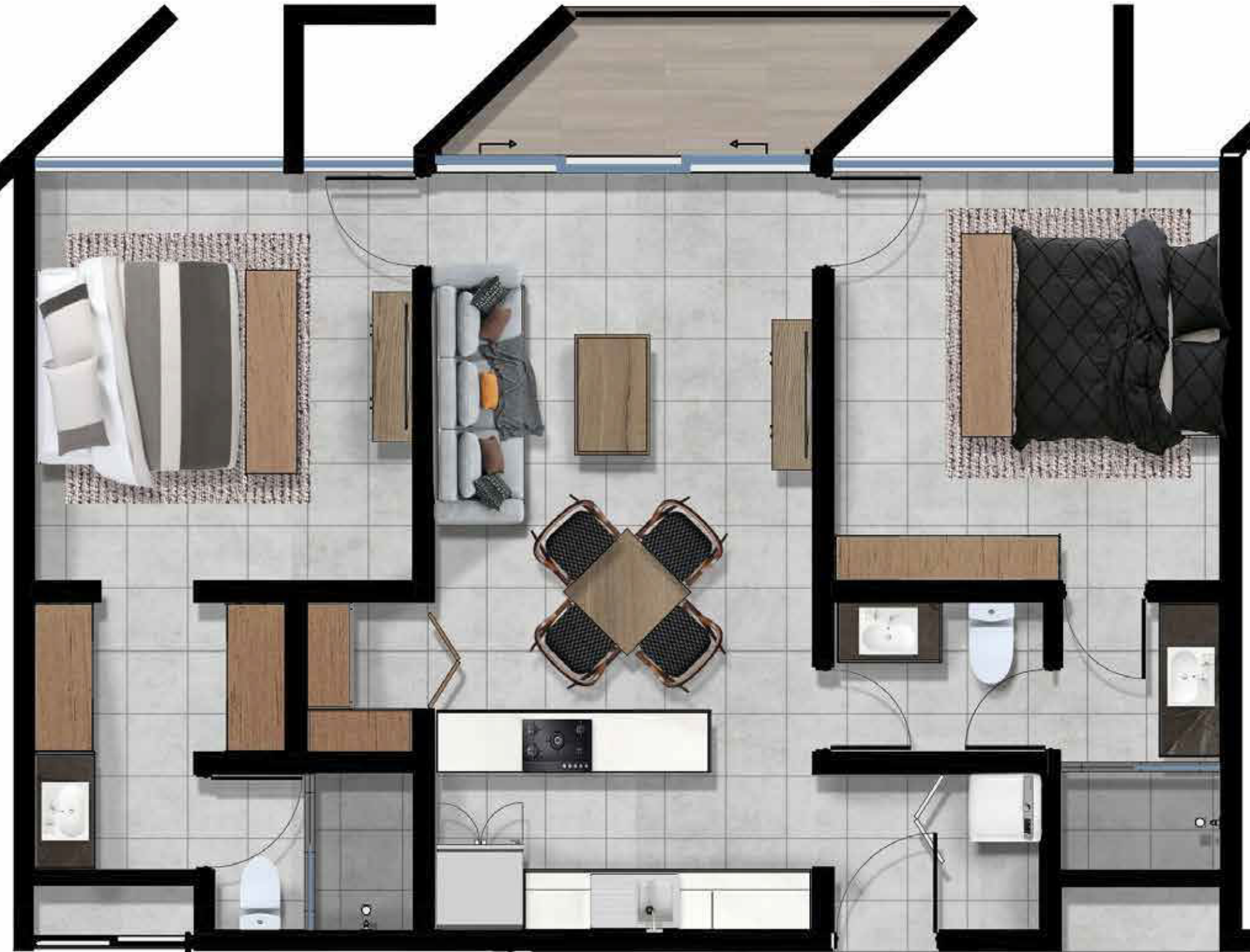
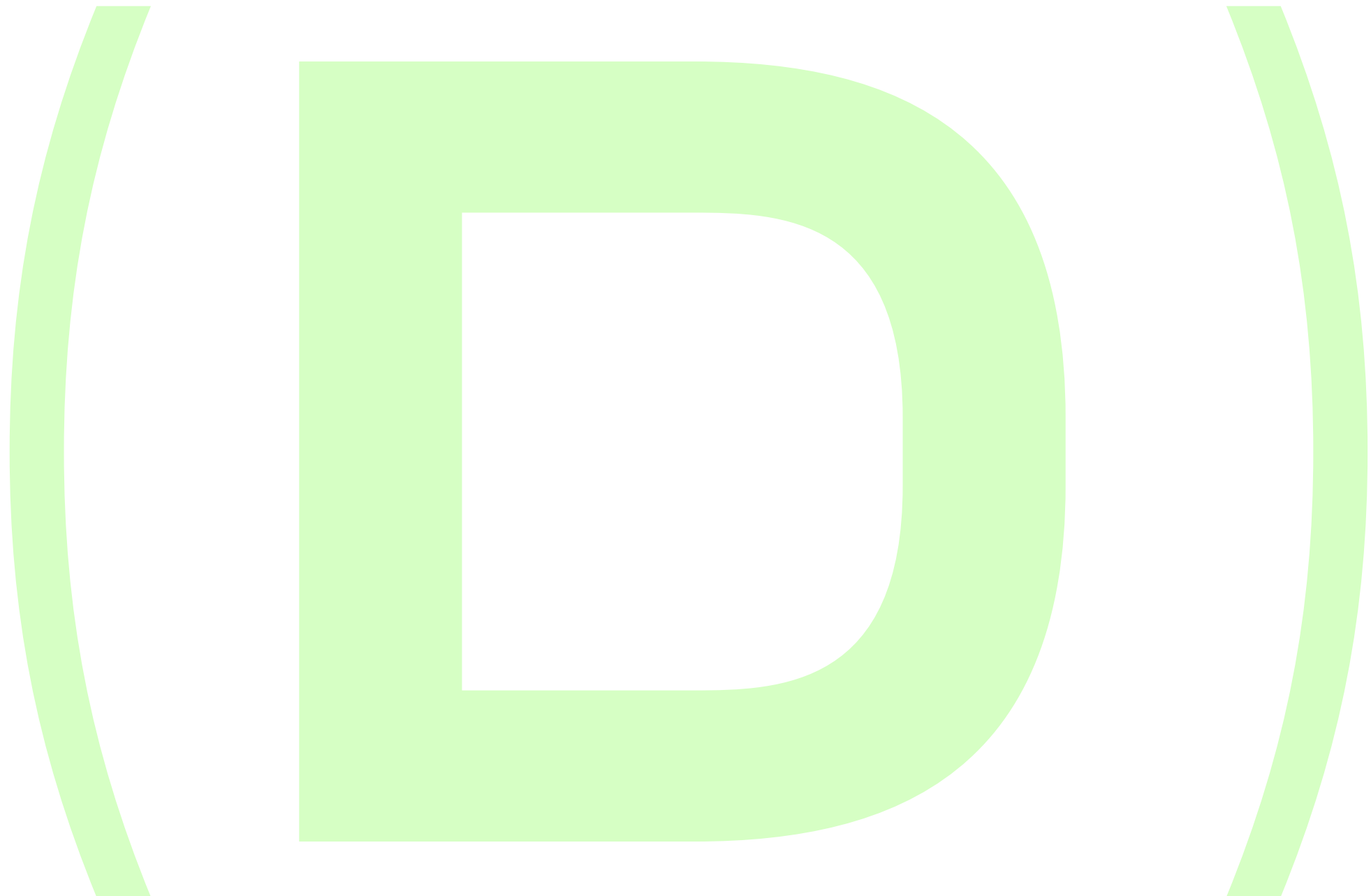
ÁREA TOTAL  
UNIDADES

**65M<sup>2</sup>**  
4

Apartamento de 1 recámara con clóset y:  
**(1)** Cocina **(2)** Sala **(3)** 1 Baño **(4)** Balcón



# APARTAMENTOS



ÁREA TOTAL  
UNIDADES

100 M<sup>2</sup>  
5

Apartamento de 2 recámaras con:  
**(1)** Cocina **(2)** Comedor **(3)** Sala **(4)** Recámara Principal **(5)** Clóset Vestidor **(6)** Baño principal **(7)** Segunda Recámara **(8)** Clóset **(9)** Baño área privada **(10)** Baño compartido **(11)** Balcón **(12)** Área de Lavado

# APARTAMENTOS

# (PENTHOUSES)

ÁREA TOTAL 123 M<sup>2</sup>  
UNIDADES 03

De dos niveles, áreas con doble altura y dos recámaras con:

- (1) Cocina (2) Comedor (3) Sala (4) Balcón
- (5) Recámara (6) Clóset (7) Baño área privada (8) Medio baño compartido (9) Área de Lavado (10) Circulación Vertical
- (11) Recámara Principal (12) Clóset Vestidor (13) Baño Principal

PLANTA BAJA



PLANTA ALTA





DETALLE DE FACHADA

IN (APTS)

# ENJOY THE MO(MENT)

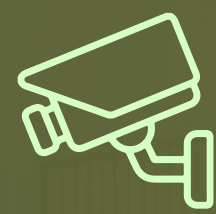
Completa el recorrido disfrutando las amenidades de tu nuevo departamento:



Recepción



Lobby



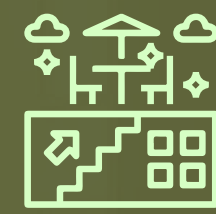
Seguridad 24/7



Baños en Amenidades



Sky Grill Bar



Rooftop



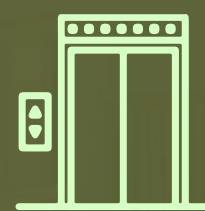
Infinity Pool



Shoot de basura



Jardines



Elevadores



Área de camastros



Sky Garden



Salón de usos múltiples





INFINITY POOL







► Sky Grill Bar









Acércate a los expertos.

**Oficina Tel: 9999441300**

**Cel: 9991633302**

**Cel: 9991633310**

