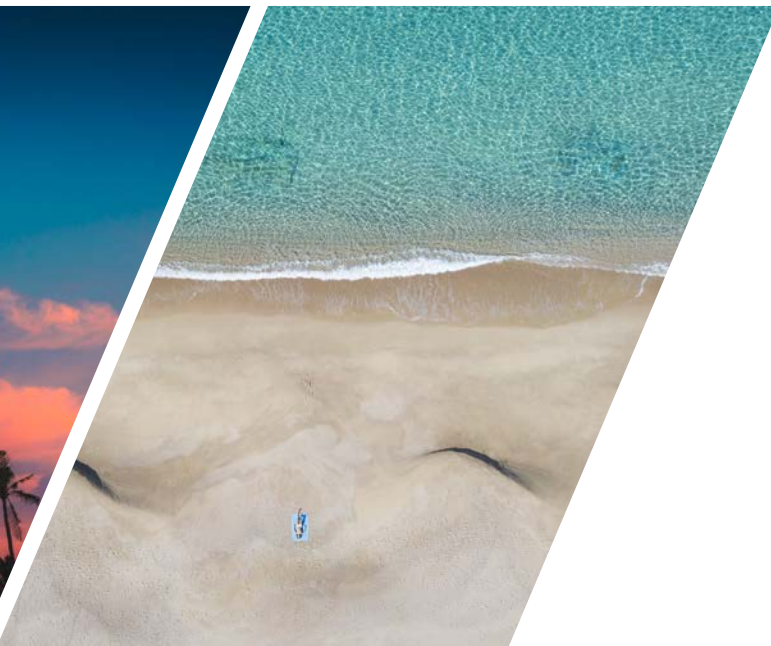




PALM HOME
RESIDENCES



República Dominicana
Lo tiene todo



EL SITIO

Palm Homes es un condominio residencial de 22 apartamentos, distribuidos en 4 niveles, ubicado en una zona de pujante desarrollo, en Ciudad Las Canas, Cap Cana, República Dominicana.

República Dominicana es uno de los destinos más codiciados del Caribe, con un clima tropical durante todo el año, gente cálida, amable y servicial, en un territorio con 1.600 Kilómetros de costa, con playas de arena blanca, palmeras, aguas azules y turquesa tan diversa como el calor, sabor y ritmo de una particular isla caribeña.



CIUDAD LAS CANAS



“PALM HOMES ES UN CONDOMINIO RESIDENCIAL DE 22 APARTAMENTOS, DISTRIBUIDOS EN 4 NIVELES, UBICADO EN UNA ZONA DE PUJANTE DESARROLLO, EN CIUDAD LAS CANAS, CAP CANA, REPÚBLICA DOMINICANA”





El proyecto cuenta con apartamentos de una y dos habitaciones entre 62,24 m² hasta 110.00 m² con uno o dos parqueos respectivamente.

Comunidad privada y exclusiva, con un diseño adaptado a las necesidades de nuestros clientes, el equilibrio perfecto entre estética y funcionalidad.





CONCEPTO

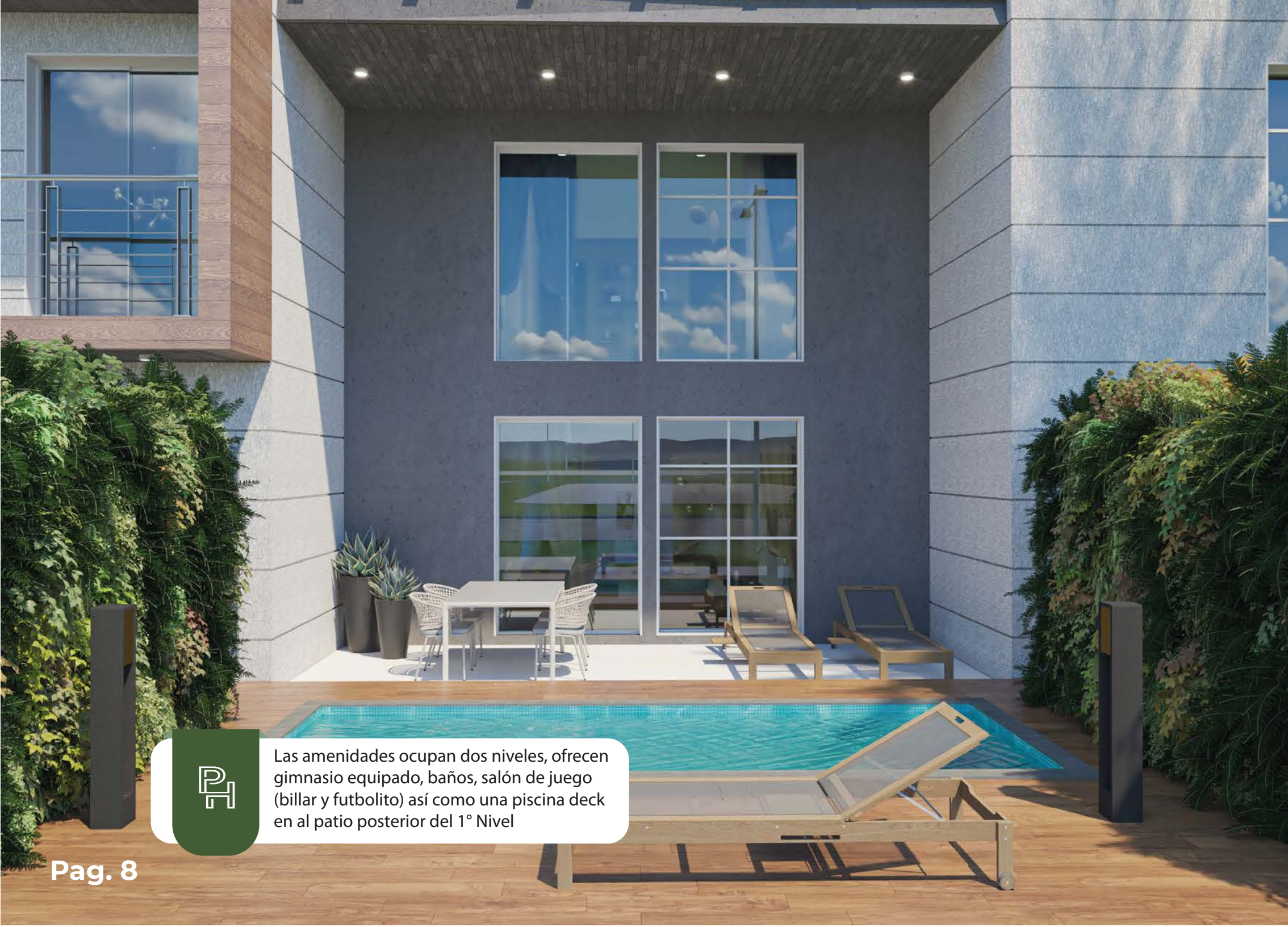
Arquitectura concebida dentro de un estilo contemporáneo, minimalista, un concepto donde se prioriza la luz, la ventilación cruzada, distribución funcional y acabados de primera

La volumetría en forma de "L", seis apartamentos por planta distribuidos en 4 niveles, un núcleo de servicios en su vértice con acceso directo al parqueo, ubicado al frente del conjunto.



Planta tipo





Las amenidades ocupan dos niveles, ofrecen gimnasio equipado, baños, salón de juego (billar y futbolito) así como una piscina deck en el patio posterior del 1° Nivel



Diseño de interior con acabados contemporáneos, ventanales que garantizan la iluminación natural y ventilación en todos los ambientes.





Cocina de diseño italiano, tops de granito, pisos de porcelanato. Los apartamentos del primer nivel cuentan con una área verde o patio, para la instalación de un Deck-jacuzzi, barbacoa, mesa con toldo.



Vista sala comedor apartamento tipo D









Amplias habitaciones con ventilación natural, balcón con vista panorámica hacia el interior y el exterior del conjunto contando con acabados de calidad.







Patio posterior de
apartamentos del 1º nivel



Apartamento tipo A

Niveles 1, 2, 3 y 4



Apartamento **A**
Área 79,15 mts²
1 Habitación
1 Baño
2 Balcones
1 Parqueo

Apartamento tipo B

Niveles 1, 2, 3 y 4



Apartamento B
Área 99,54 mts²
2 Habitaciones
2 Sanitarios
2 Parqueos
2 Balcones

Apartamento tipo C

Niveles 1, 2, 3 y 4



Apartamento **C**
Área 68,24 mts²
1 Habitación
1 Baño
1 Parqueo

Apartamento tipo D

Niveles 1, 2, 3 y 4



Apartamento **D**

Área 110,00 mts²

2 Habitaciones

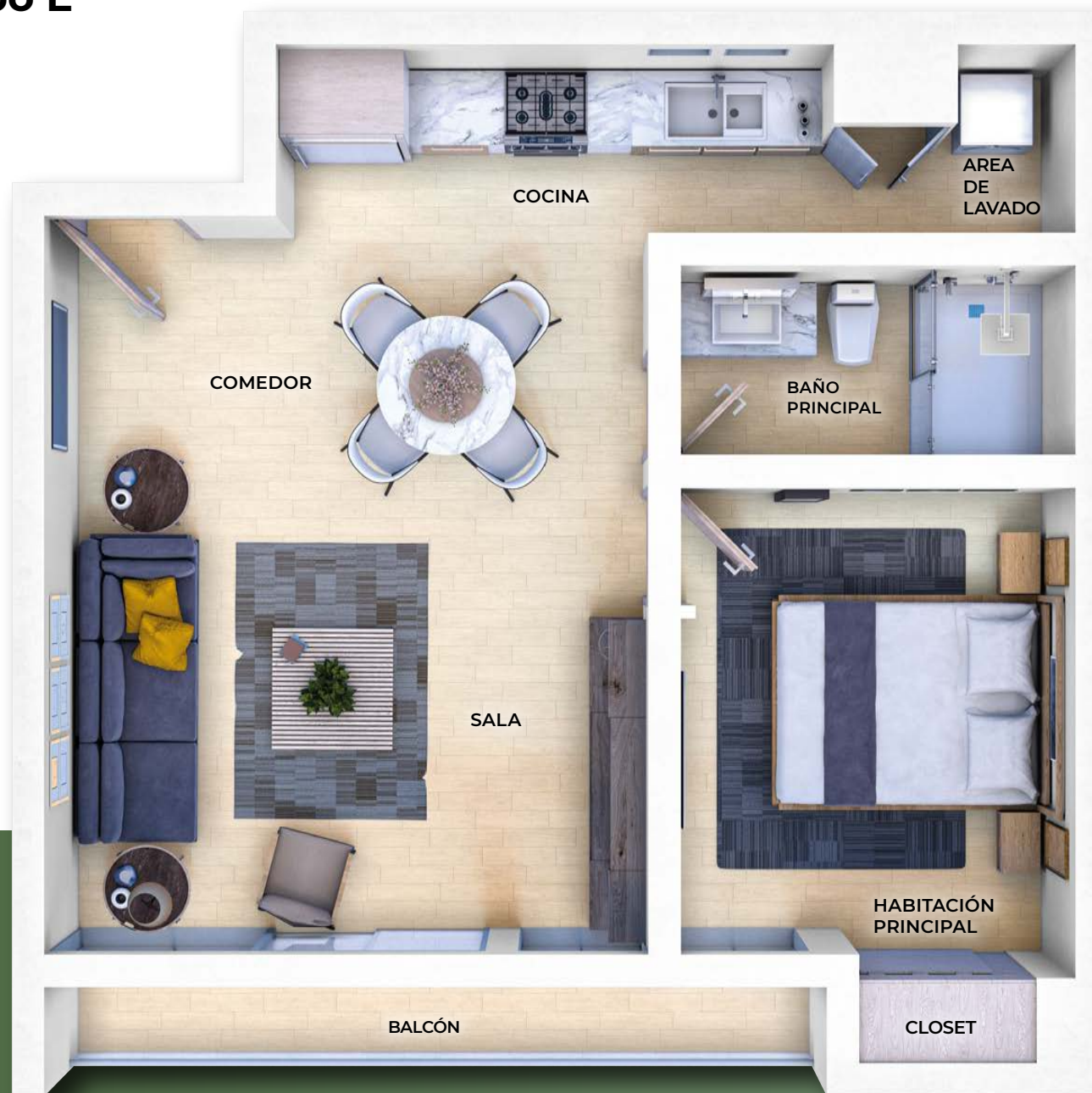
2 Baños

1 Balcón

2 Parquesos

Apartamento tipo E

Niveles 1, 2, 3 y 4



Apartamento

E

Área 90,10 mts²

1 Habitación

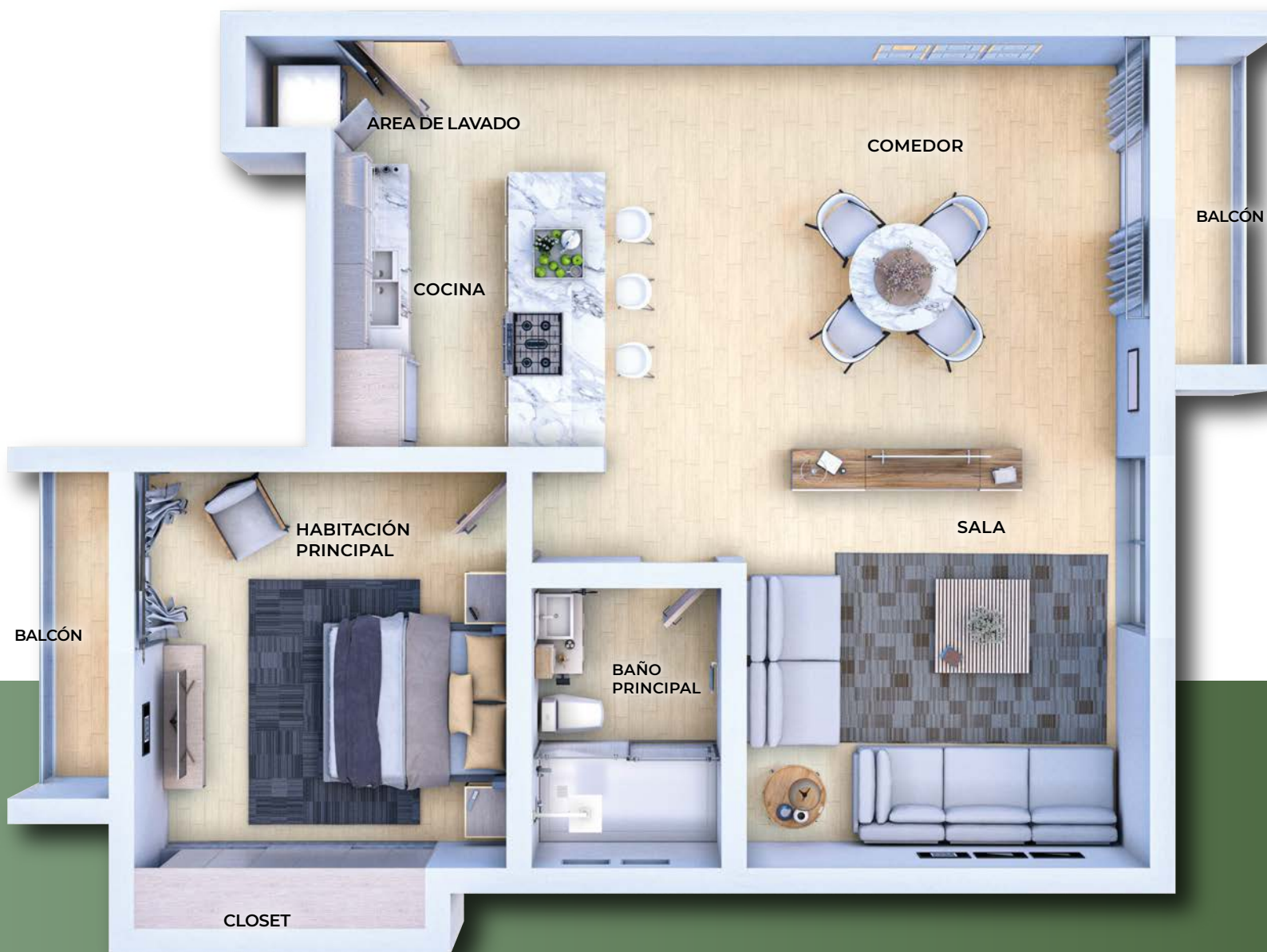
1 Baño

1 Balcón

1 Parqueo

Apartamento tipo F

Niveles 1, 2, 3 y 4



Apartamento **F**

Área 64,10 mts²

1 Habitación

1 Baño

2 Balcones

1 Parqueo



HOTEL SANCTUARY CAP CANA



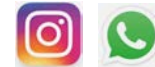
JAZZ LOUNGE RESIDENCES



BARLOVENTO TOWER

De nosotros y tus garantías...

Somos **Civilmek S A**, empresa promotora constructora con más de 20 años de experiencia, profesionalismo y compromiso, manteniendo siempre como premisa la mayor satisfacción de nuestros clientes. Cumplir con clientes, aliados y proveedores, con los más altos estándares de calidad y seguridad en la ejecución de nuestros proyectos, son el centro fundamental de nuestra empresa y la filosofía de sus fundadores. Te acompañamos durante todo el proceso de presentación, selección, del inmueble de tu preferencia, pondremos a tu disposición las mejores opciones de acuerdo con tus necesidades, para nosotros es un verdadero orgullo y un placer poder asistirte en cualquier escenario.



HARMONY LOUNGE RESIDENCES



HOTEL AC PUNTA CANA BY MARRIOTT