

WHERE

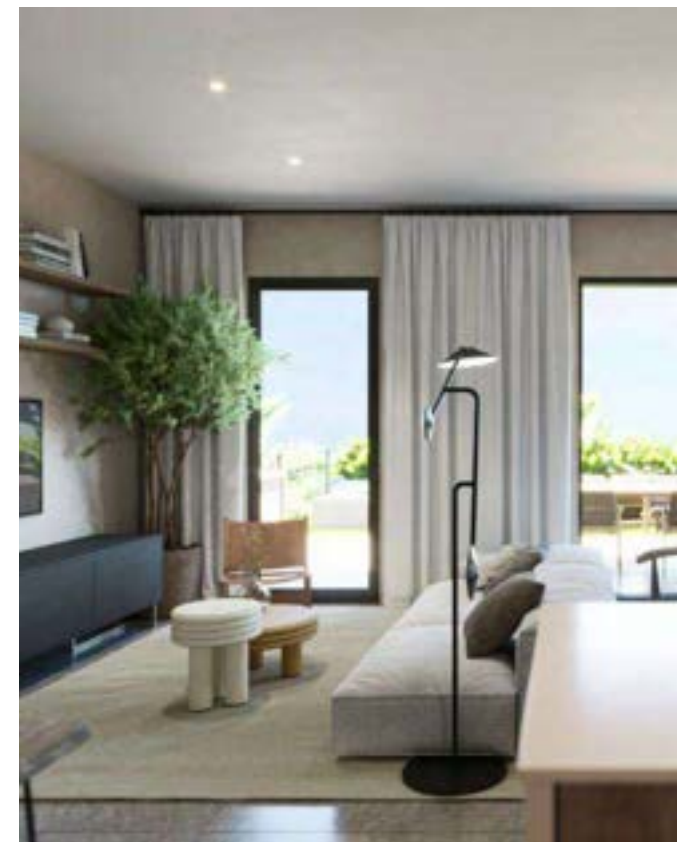
CONVENIENCE

MEETS

LUXURY

# VOLARE<sup>®</sup>

## AT CAP CANA



## CONTENIDO

BE A PART OF CAP CANA	3
ABOUT THE PROJECT   ACERCA DEL PROYECTO	4
LOCATION	5
VISTA AÉREA   AERIAL VIEW	6
DISTANCIAS CLAVES   KEY DISTANCES	11
AMENITIES	12
TIPOS DE UNIDADES   UNIT TYPES	13
BUYER BENEFITS	31
PAYMENT PLANS	32
MEET THE DEVELOPER	33-34

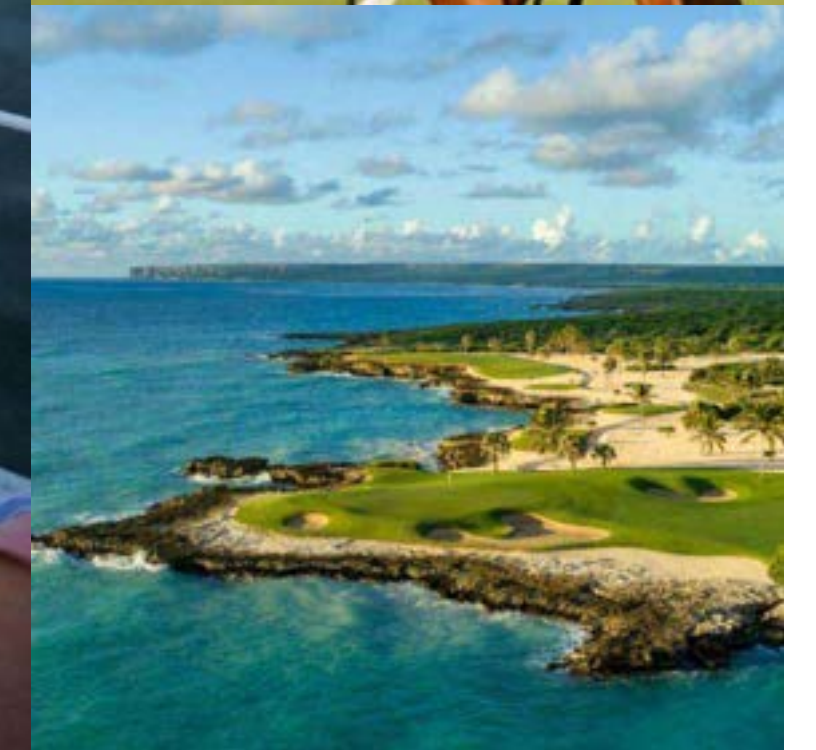


CAP CANA  
REPUBLICA DOMINICANA

SE PARTE *de*

CAP CANA

*Be part of Cap Cana*



La ciudad destino Cap Cana es un destino urbano ubicado en el corazón del Caribe en la costa este de la República Dominicana. Este exclusivo enclave turístico inmobiliario y hotelero es reconocido entre los mejores del Caribe.

*Cap Cana, a city destination, located in the heart of the Caribbean, on the eastern shores of the Dominican Republic. This exclusive real estate and hotel tourist enclave is recognized among the best of the Caribbean.*

# VOLARE

DICIEMBRE 2025

Volare at Cap Cana® es un proyecto de 112 apartamentos diseñados para el confort de todos sus residentes y visitantes, al lado de un parque que permite disfrutar de la naturaleza. El proyecto cuenta con apartamentos con patios privados en el primer nivel y la opción de adquirir terrazas privadas en el rooftop, permitiéndole al propietario rentabilizar y disfrutar mejor de su inversión.


*Volare at Cap Cana® is a 112-unit apartment project designed for the comfort of its residents and visitors, besides a large park that allows its guests to enjoy nature. The project includes units with private patios in the first floor and the option to acquire a private rooftop terrace, allowing all property owners to maximize and enjoy more their investment.*

# UBICADO EN EL CORAZÓN DE CAP CANA

*Located in the heart of Cap Cana*






 Renders are conceptual and subject to change. *Imágenes del proyecto son conceptuales y sujetas a cambios.*

VISTA AÉREA



 Renders are conceptual and subject to change. Imágenes del proyecto son conceptuales y sujetas a cambios.

FACHADA



 Renders are conceptual and subject to change. Imágenes del proyecto son conceptuales y sujetas a cambios.

FACHADA





  
VOLARE  
AT CAP CANA

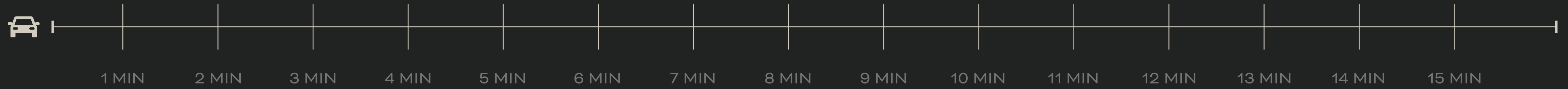
 Renders are conceptual and subject to change. Imágenes del proyecto son conceptuales y sujetas a cambios.

FACHADA / LOBBY



 Renders are conceptual and subject to change. *Imágenes del proyecto son conceptuales y sujetas a cambios.*

FACHADA



- Green Village Plaza
- Eden Rock Beach Club
- Punta Espada Golf Club
- Juanillo Beach
- Los Establos
- Marina Cap Cana
- Mini Market & Pharmacy
- Medical Dispensary
- Cap Cana Heritage School
- Airport



# AMENIDADES

## *Amenities*

- Lobby a doble altura
- Servicio de conserje
- Porte Cochere
- Casa club
- Centro de Negocios
- Gimnasio
- Área de Rooftop común
- Área de Billar
- Acceso al Parque de Green Village Condos
- Área de Picnic
- Piscina
- Estaciones de carga para vehículos eléctricos
- Estaciones de carga para carritos de golf
- Área de jacuzzis

- *Double height lobby*
- *Lobby Concierge*
- *Porte Cochere*
- *Clubhouse*
- *Co-Working Area*
- *Gym*
- *Common Rooftop Area*
- *Pool table*
- *Green Village Condos Park Access*
- *Picnic area*
- *Pool*
- *Charging stations for electric vehicles*
- *Golf Cart Charging Stations*
- *Jacuzzi Area*





# Type B-B1

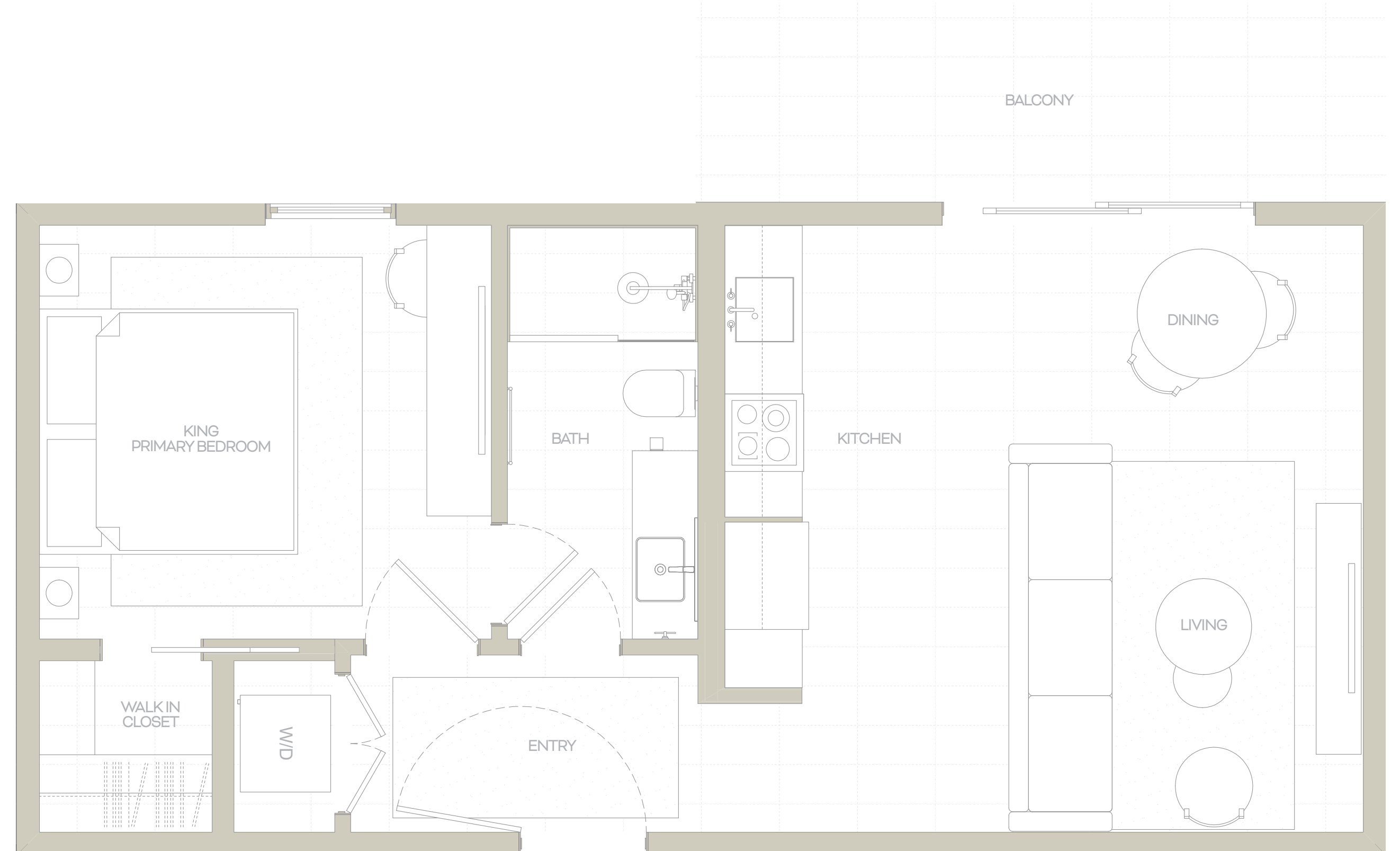
# Type B

## Una habitación — *One-bedroom unit*

- One-bedroom apartments from 656 sf
- Starting from \$164,750
- Exterior Terrace with optional Jacuzzi (in first floor units)
- One parking space

- *Apartamento de una habitación desde 64m<sup>2</sup>*
- *Precios desde \$164,750*
- *Terraza exterior con opción de jacuzzi (en el primer nivel)*
- *(1) Un parqueo*

- Private rooftop from US\$ 15,000 — *Terraza privada desde US\$ 15,000*
- Extra US\$14,500 for the jacuzzi — *El jacuzzi tiene un costo adicional de US\$14,500*
- Additional parking spaces available for an extra US\$10,000 — *Parqueos extras disponibles por US\$10,000 adicionales*
- Locker spaces also available starting from US\$7,500 — *Espacios de locker también disponibles empezando desde US\$7,500*



# Type B1

## Una habitación más cuarto de servicio *One-bedroom plus maid's room*

- One-bedroom apartments from 813 sf
- Starting from \$207,750
- Exterior Terrace with optional Jacuzzi (in first floor units)
- Maid's room
- One parking space

- *Apartamento de una habitación desde 76m<sup>2</sup>*
- *Precios desde \$207,750*
- *Cuarto de servicio*
- *Terraza exterior con opción de jacuzzi (en el primer nivel)*
- *(1) Un parqueo*

- Private rooftop from US\$ 15,000 — *Terraza privada desde US\$ 15,000*
- Extra US\$14,500 for the jacuzzi — *El jacuzzi tiene un costo adicional de US\$14,500*
- Additional parking spaces available for an extra US\$10,000 — *Parqueos extras disponibles por US\$10,000 adicionales*
- Locker spaces also available starting from US\$7,500 — *Espacios de locker también disponibles empezando desde US\$7,500*









# Type C-01

 VOLARE® AT CAP CANA

 Renders are conceptual and subject to change. Imágenes del proyecto son conceptuales y sujetas a cambios.

# Type C

## Una habitación — *One-bedroom*

- One-bedroom apartments from 756 sf
- Starting from \$190,750
- Exterior Terrace with optional Jacuzzi (in first floor units)
- One parking space
- *Apartamento de una habitación desde 70m<sup>2</sup>*
- *Precios desde \$190,750*
- *Terraza exterior con opción de jacuzzi (en el primer nivel)*
- *(1) Un parqueo*
- Private rooftop from US\$ 15,000 — *Terraza privada desde US\$ 15,000*
- Extra US\$14,500 for the jacuzzi — *El jacuzzi tiene un costo adicional de US\$14,500*
- Additional parking spaces available for an extra US\$10,000 — *Parqueos extras disponibles por US\$10,000 adicionales*
- Locker spaces also available starting from US\$7,500 — *Espacios de locker también disponibles empezando desde US\$7,500*



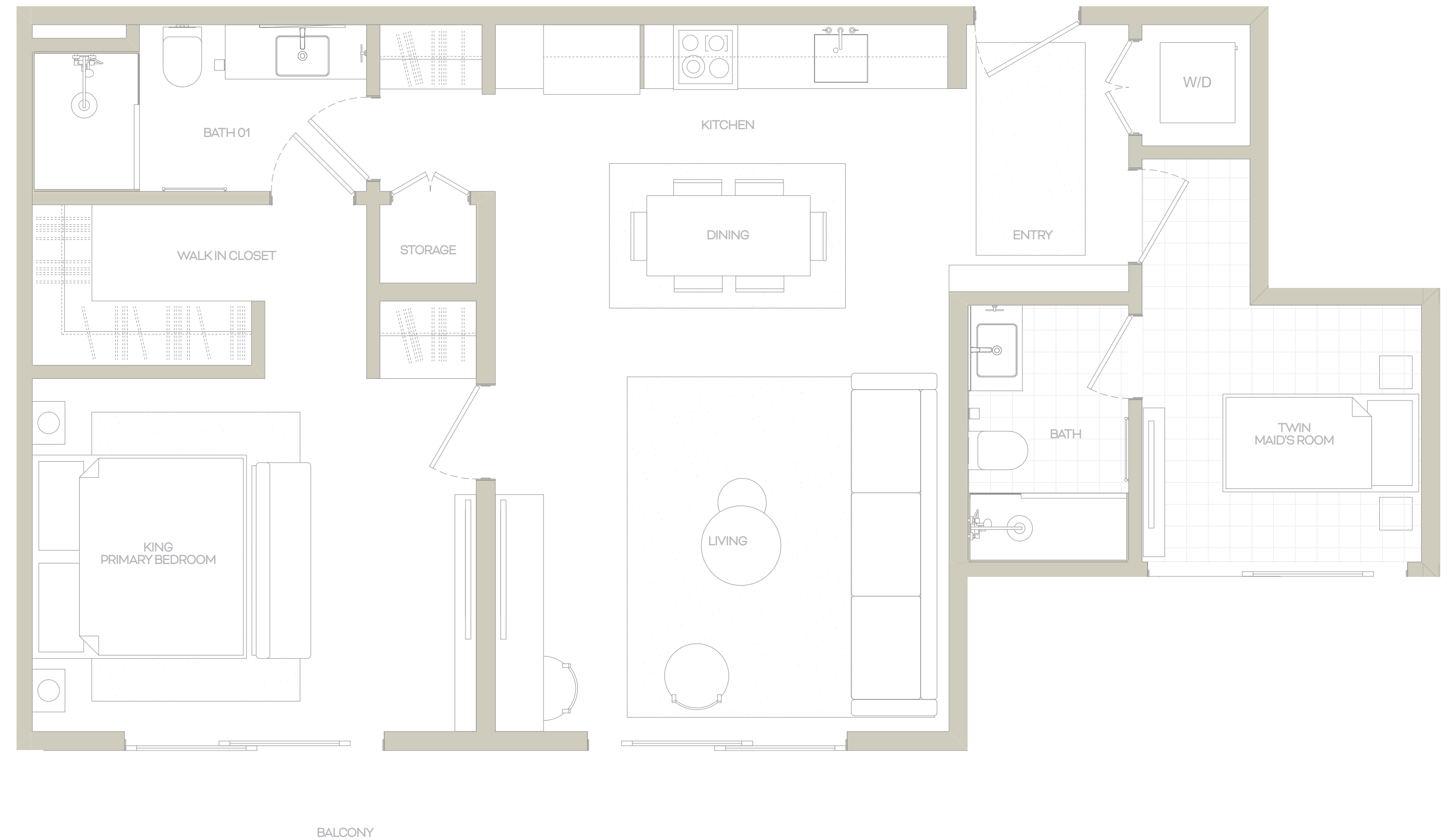
# Type C1

## Una habitación más cuarto de servicio *One-bedroom plus maid's room*

- One-bedroom apartments from 977 sf
- Starting from \$265,750
- Exterior Terrace with optional Jacuzzi (in first floor units)
- Maid's room
- One parking space

- *Apartamento de una habitación desde 91m<sup>2</sup>*
- *Precios desde \$265,750*
- *Cuarto de servicio*
- *Terraza exterior con opción de jacuzzi (en el primer nivel)*
- *(1) Un parqueo*

- Private rooftop from US\$ 15,000 — *Terraza privada desde US\$ 15,000*
- Extra US\$14,500 for the jacuzzi — *El jacuzzi tiene un costo adicional de US\$14,500*
- Additional parking spaces available for an extra US\$10,000 — *Parqueos extras disponibles por US\$10,000 adicionales*
- Locker spaces also available starting from US\$7,500 — *Espacios de locker también disponibles empezando desde US\$7,500*







# TYPE D

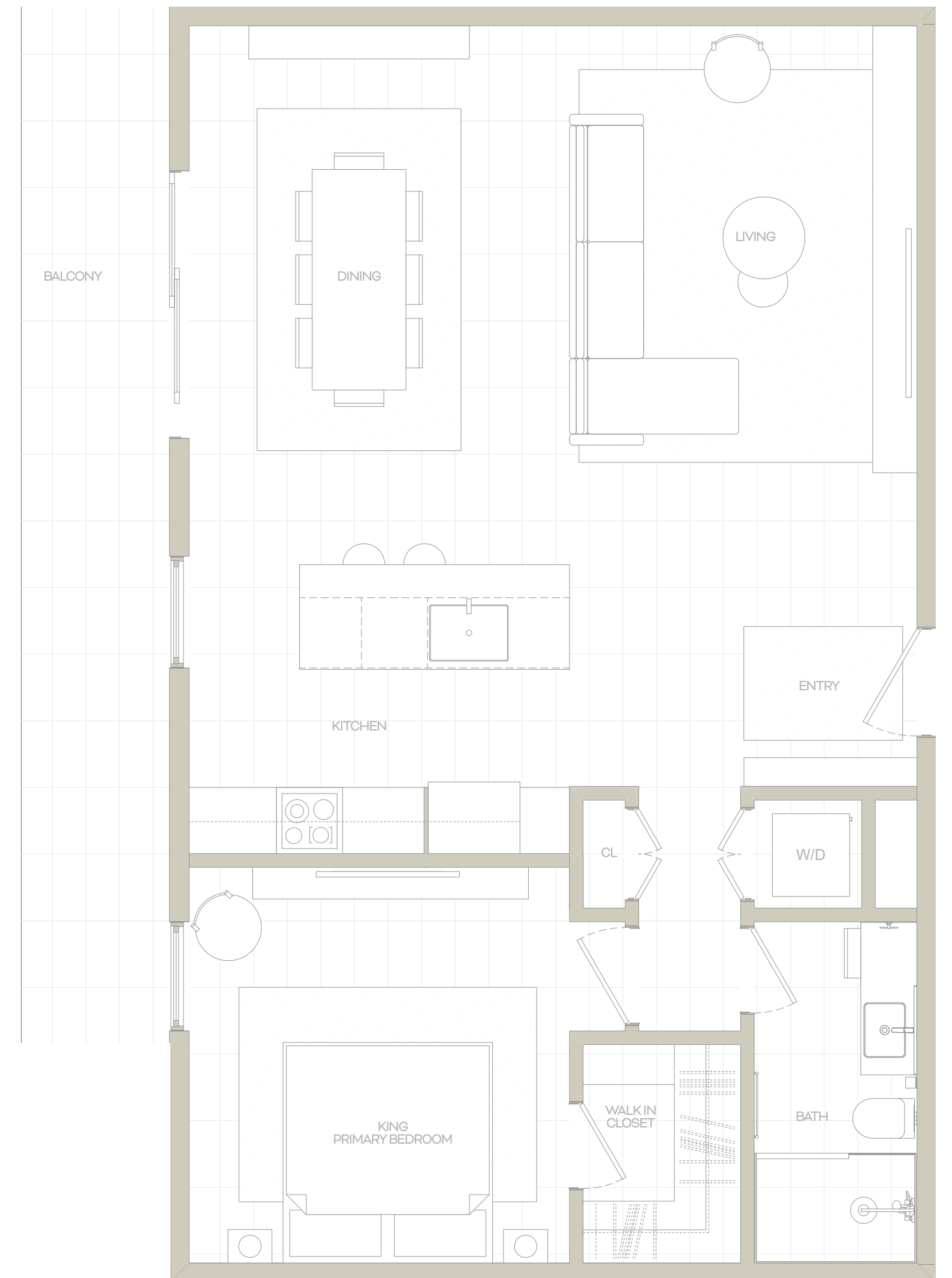
 VOLARE® AT CAP CANA

 *Renders are conceptual and subject to change. Imágenes del proyecto son conceptuales y sujetas a cambios.*

# Type D

## Una habitación — *One-bedroom*

- One-bedroom apartments from 982 sf
- Starting from \$250,750
- Exterior Terrace with optional Jacuzzi (in first floor units)
- One parking space
  
- *Apartamento de una habitación desde 92m<sup>2</sup>*
- *Precios desde \$250,750*
- *Terraza exterior con opción de jacuzzi (en el primer nivel)*
- *(1) Un parqueo*
  
- Private rooftop from US\$ 15,000 — *Terraza privada desde US\$ 15,000*
- Extra US\$14,500 for the jacuzzi — *El jacuzzi tiene un costo adicional de US\$14,500*
- Additional parking spaces available for an extra US\$10,000 — *Parqueos extras disponibles por US\$10,000 adicionales*
- Locker spaces also available starting from US\$7,500 — *Espacios de locker también disponibles empezando desde US\$7,500*



# Type D1

## Una habitación más cuarto de servicio *One-bedroom plus maid's room*

- One-bedroom apartments from 1,155 sf
- Starting from \$306,000
- Exterior Terrace with optional Jacuzzi (in first floor units)
- Maid's room
- One parking space
  
- *Apartamento de una habitación desde 107m<sup>2</sup>*
- *Precios desde \$306,000*
- *Cuarto de servicio*
- *Terraza exterior con opción de jacuzzi (en el primer nivel)*
- *(1) Un parqueo*
  
- Private rooftop from US\$ 15,000 — *Terraza privada desde US\$ 15,000*
- Extra US\$14,500 for the jacuzzi — *El jacuzzi tiene un costo adicional de US\$14,500*
- Additional parking spaces available for an extra US\$10,000 — *Parqueos extras disponibles por US\$10,000 adicionales*
- Locker spaces also available starting from US\$7,500 — *Espacios de locker también disponibles empezando desde US\$7,500*










 VOLARE® AT CAP CANA

 *Renders are conceptual and subject to change. Imágenes del proyecto son conceptuales y sujetas a cambios.*

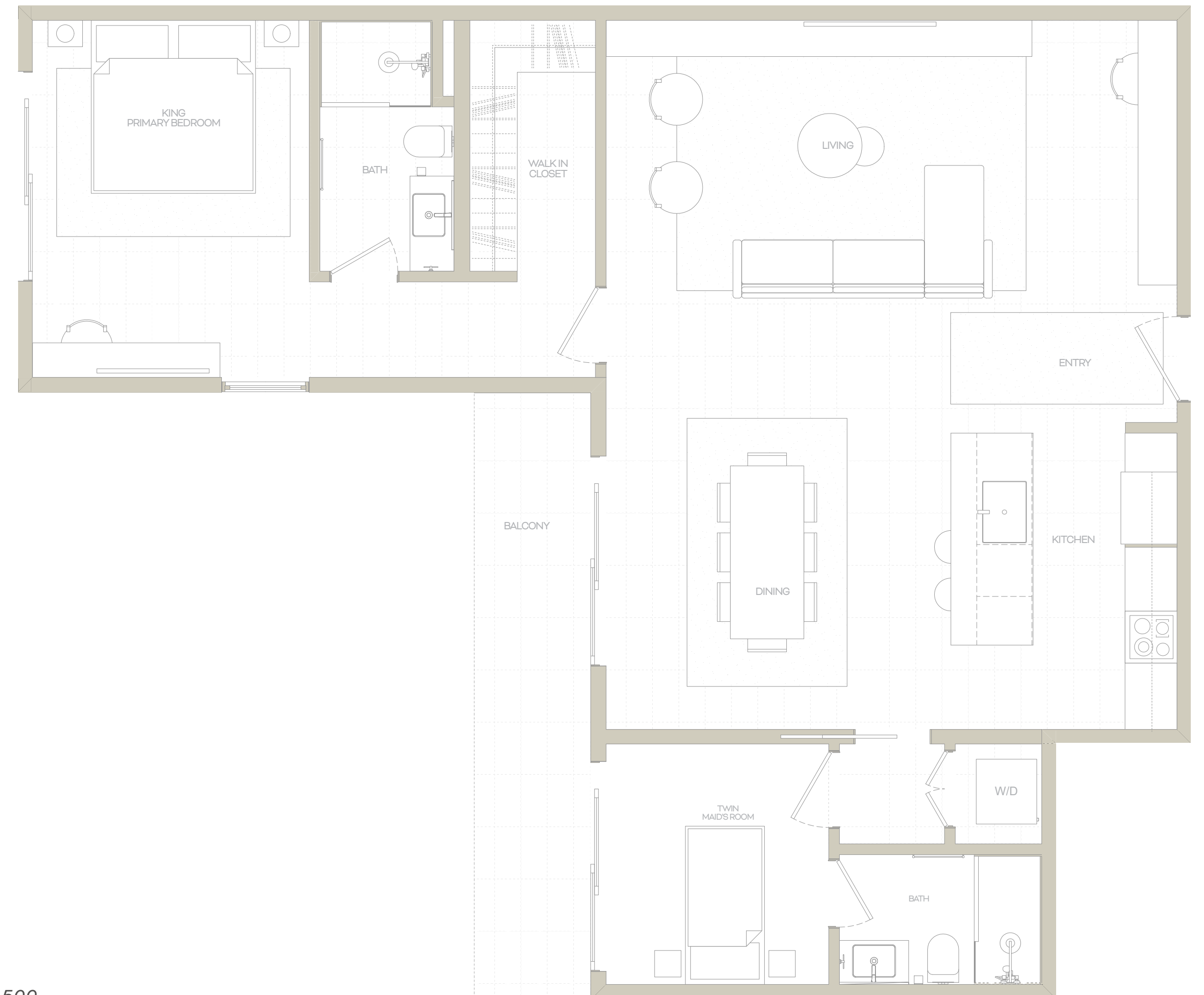
Type EF

# Type E

Una habitación más cuarto de servicio

*One-bedroom plus maid's room*

- One-bedroom apartments from 1244 sf
- Starting from \$315,000
- Exterior Terrace with optional Jacuzzi (in first floor units)
- Maid's room
- One parking space
- *Apartamento de una habitación desde 116m<sup>2</sup>*
- *Precios desde \$315,000*
- *Terraza exterior con opción de jacuzzi (en el primer nivel)*
- *Cuarto de servicio*
- *(1) Un parqueo*
- Private rooftop from US\$ 15,000 — *Terraza privada desde US\$ 15,000*
- Extra US\$14,500 for the jacuzzi — *El jacuzzi tiene un costo adicional de US\$14,500*
- Additional parking spaces available for an extra US\$10,000 — *Parqueos extras disponibles por US\$10,000 adicionales*
- Locker spaces also available starting from US\$7,500 — *Espacios de locker también disponibles empezando desde US\$7,500*

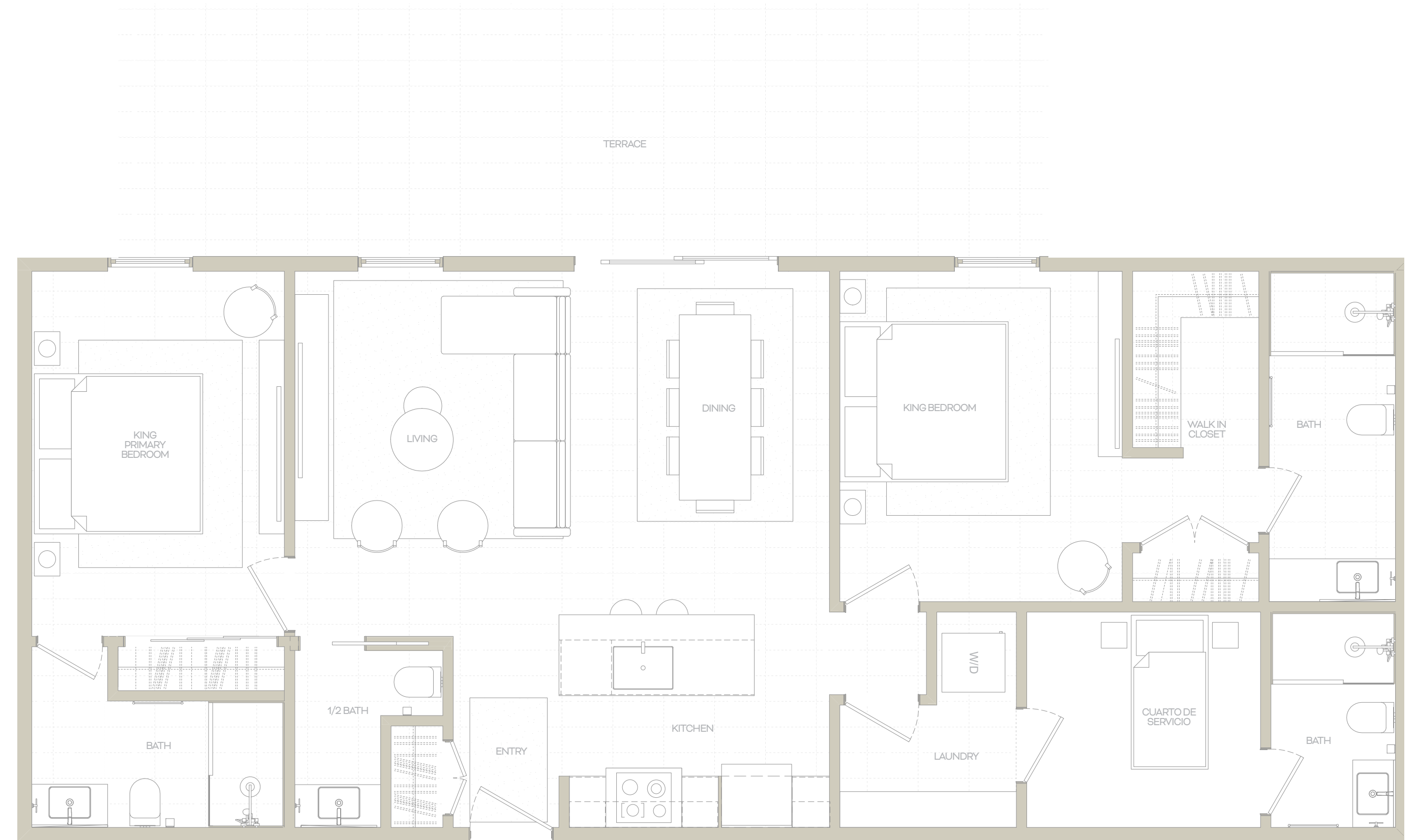


# Type F

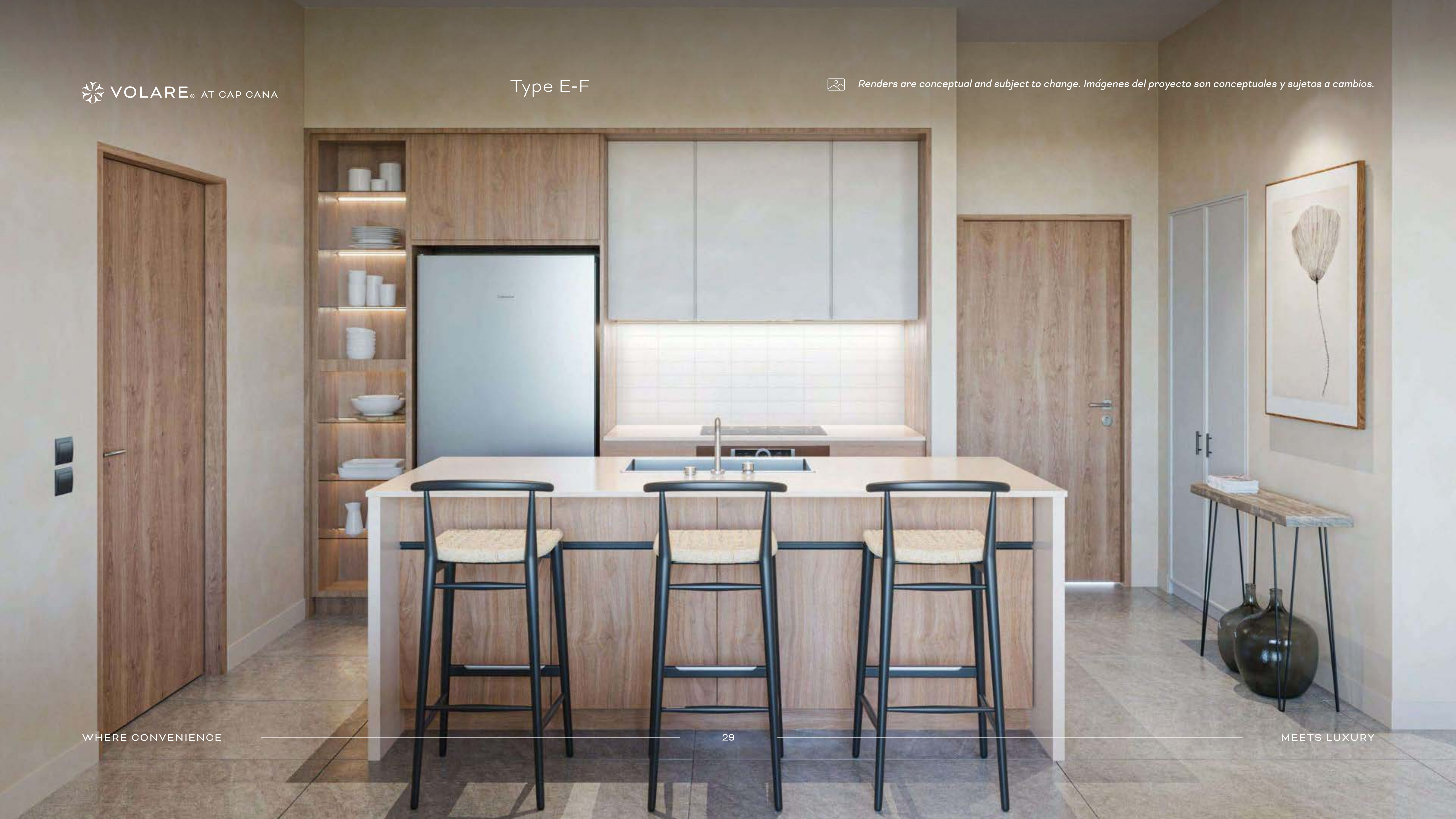
Dos habitaciones más cuarto de servicio

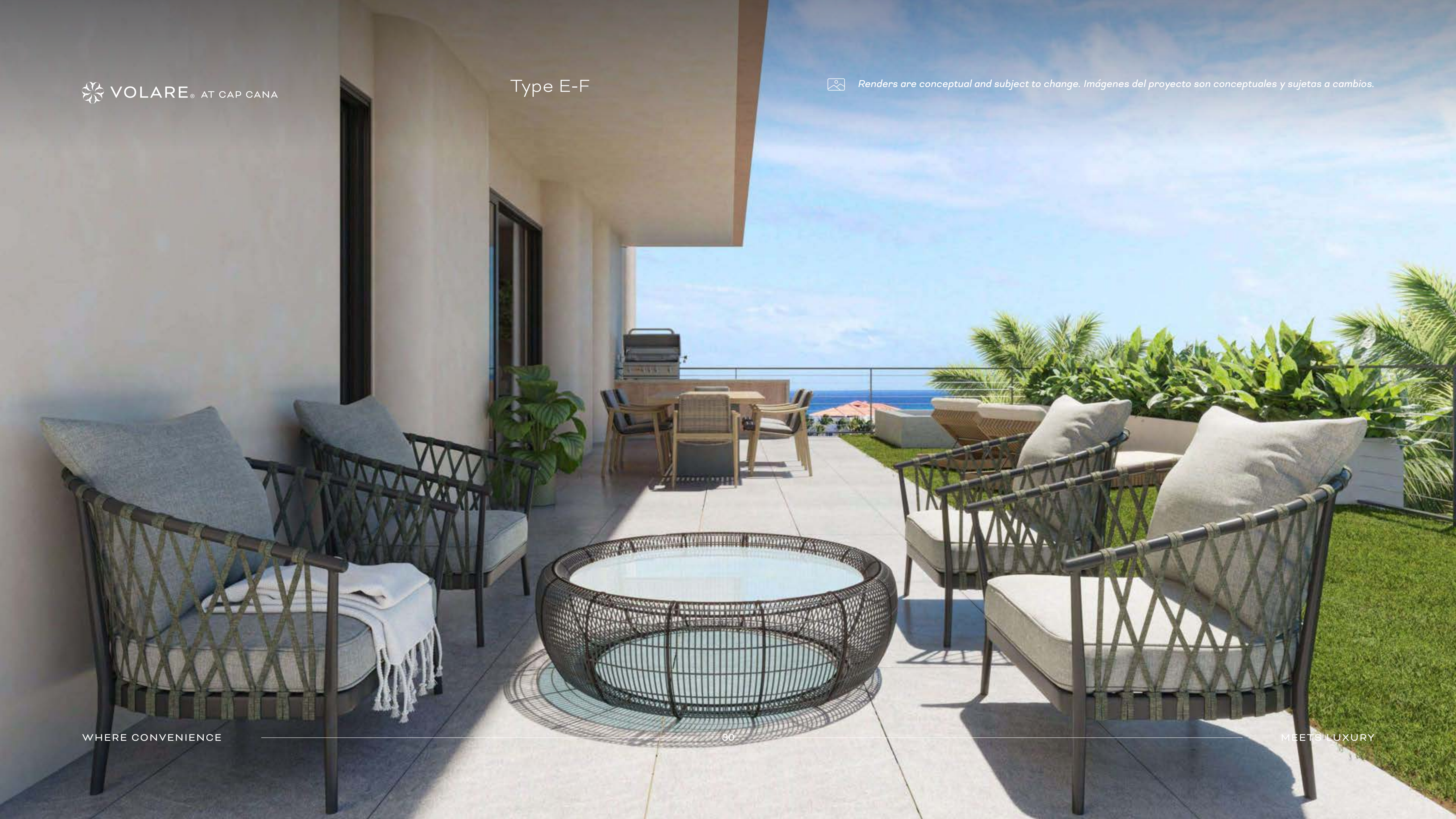
*Two-bedroom plus maid's room*

- Two-bedroom apartments from 1,585 sf
- Starting from \$334,500
- Exterior Terrace with optional Jacuzzi
- Maid's room
- Two parking spaces
- *Apartamento de dos habitaciones desde 147m<sup>2</sup>*
- *Precios desde \$334,500*
- *Cuarto de servicio*
- *Terraza exterior con opción de jacuzzi*
- *(2) Dos parqueos*



- Private rooftop from US\$ 15,000 — *Terraza privada desde US\$ 15,000*
- Extra US\$14,500 for the jacuzzi — *El jacuzzi tiene un costo adicional de US\$14,500*
- Additional parking spaces available for an extra US\$10,000 — *Parqueos extras disponibles por US\$10,000 adicionales*
- Locker spaces also available starting from US\$7,500 — *Espacios de locker también disponibles empezando desde US\$7,500*





# BENEFICIOS DE PROPIETARIO

## *Owner Benefits*

- Tarifa especial en **Cap Cana Heritage School**
- Acceso a **más de 15 restaurantes** dentro de Cap Cana
- 50 % en **Membresías Club de Golf las Iguanas y Casa Club Green Village**, *(siempre y cuando active la misma en un plazo de 12 meses luego de la apertura)*
- Todos los parqueos techados
- Acceso a facilidades Cap Cana, incluyendo las Playas
- Puede optar por un Amarre en la marina Cap Cana

- Special discount fee on the **Cap Cana Heritage School**
- Access to **more than 15 restaurants** within Cap Cana
- 50% discount on the **Las Iguanas Golf Club and Green Village Club House admission fees** – *(if client activates membership within the first 12 months after opening of club)*
- All parking spaces are covered
- Access to facilities within Cap Cana, including beaches
- May opt for ownership of a slip in Marina Cap Cana

## ESTÁNDAR

20%  
INICIAL / AT SIGNING

50%  
CONSTRUCCIÓN /  
DURING CONSTRUCTION

30%  
PAGO FINAL /  
AT UNIT HANDOVER

3% OFF

## PRONTO PAGO #1

50%  
INICIAL / AT SIGNING

30%  
CONSTRUCCIÓN /  
DURING CONSTRUCTION

20%  
PAGO FINAL /  
AT UNIT HANDOVER

5% OFF

## PRONTO PAGO #2

90%  
INICIAL / AT SIGNING

0%  
CONSTRUCCIÓN /  
DURING CONSTRUCTION

10%  
PAGO FINAL /  
AT UNIT HANDOVER



CONOCE AL DESARROLLADOR MEET THE DEVELOPER

Ejecutivos con experiencia comprobada · Executives with proven experience



# Bluewave

## Development

Bluewave® es un grupo empresarial enfocado en el área de la construcción en la zona de Punta Cana (principal polo turístico del país).

*Bluewave® is a company focused on the construction sector in the Punta Cana region (the main tourist destination in the country).*



## Bluewave

### Agregados

Actualmente es la mayor productora de agregados en la Zona Este de República Dominicana.

*It is currently the largest producer of aggregates in the Eastern Zone of the Dominican Republic.*



## Bluewave

### Construcción

Dedicada a la construcción de proyectos de infraestructura y residenciales.

*Dedicated to the construction of infrastructure and residential projects.*



## Bluewave

### Asfaltos

División dedicada a la reparación y asfaltado de calles en proyectos privados.

*Division dedicated to the repair and asphaltting of streets in private projects.*



## DOCON

### DOMINICANA DE CONCRETOS

Actualmente es la principal concretera en el área residencial en Punta Cana.

*It is currently the main concrete company in the residential area in Punta Cana.*

PROYECTOS DESARROLLADOS POR BLUEWAVE GROUP

PROJECTS BY BLUEWAVE GROUP



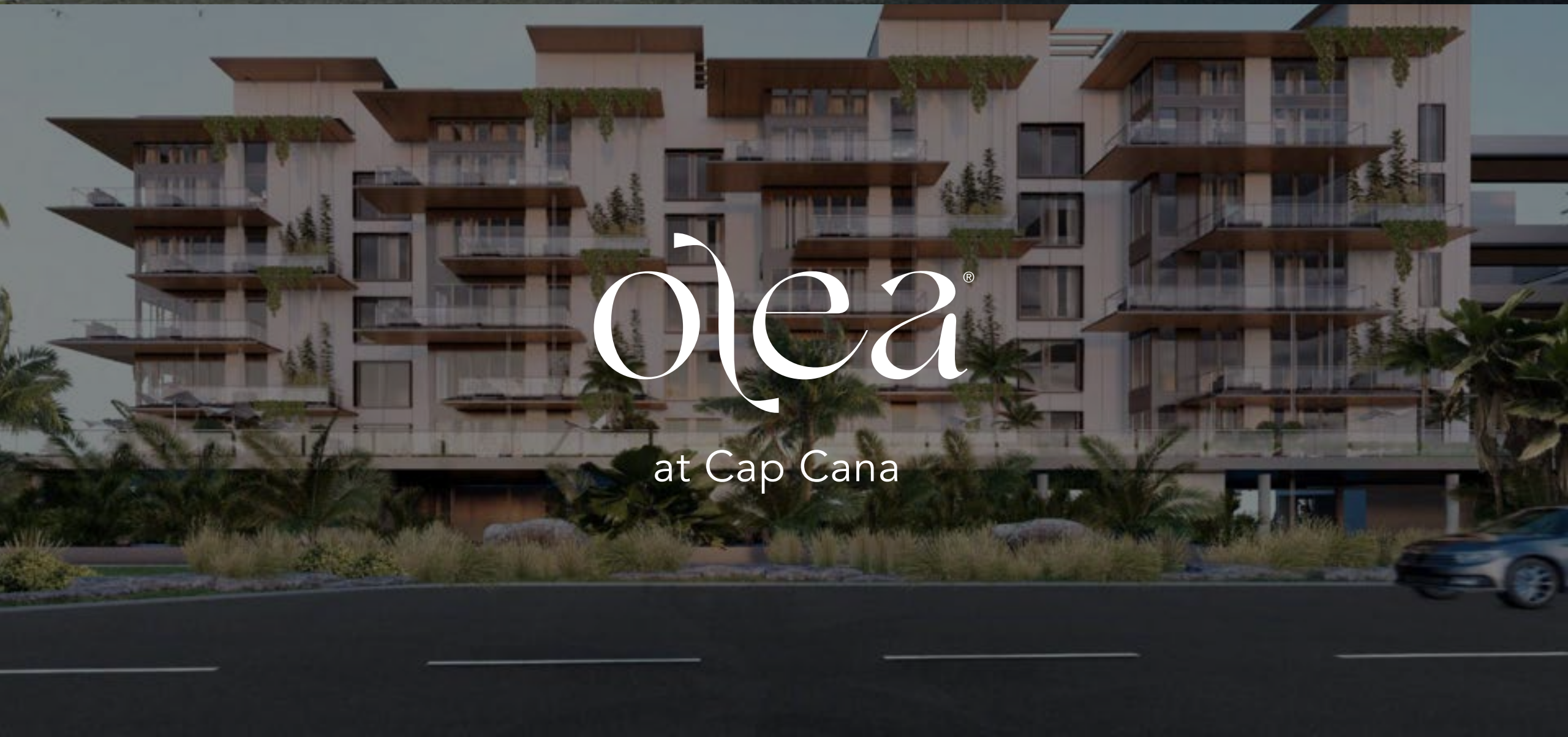
PARK PLACE  
COSTA CANA



PALMAS®  
AT VISTA CANA



azzure®  
AT CAP CANA



olea®  
at Cap Cana

